



by VR Agency Travel & Trade Co. Ltd.
ใบอนุญาต/Travel License: 11/11450

21 ปี ANNIVERSARY
eTravelWay.com

LINE @etravelway
Instagram etravelway

Facebook @etravelway
WhatsApp 021166395

A11209

โคตรซิ่ง โคตรวัง

จงชิงทะเลตุ๊ก

อุโมง หลุมบ่อฟ้า

CFD131
4วัน 3คืน

ทัวร์ไม่ลงร้าน

เดินทาง
มกราคม - มีนาคม 68

สายการบิน THAI AIR ASIA (FD)
น้ำหนักกระเป๋า 20 KG

เริ่มต้นเพียง **14,888.-** เมนูพิเศษ! สุกี่จงซิ่ง

อุทยานแห่งชาติหลุมบ่อฟ้า อุทยานเขานางฟ้า
หวาดเสียวกับกระเบื้องแก้ว ชมวัดเก่าแก่วัดจีนจีน
แปลกแต่จริงชม "รถไฟทะเลตุ๊ก" จงชิง จัตุรัสมหาศาลาประชาคม
อิสระช้อปปิ้ง หงหยาดิง ถนนคนเดินเจี่ยฟางเป่ย์ ซุปปิ้ง POPMART

FLIGHT:

DMK	—	CKG	CKG
—	DMK	—	DMK

เที่ยวบิน	เวลาออก	เวลาถึง	เที่ยวบิน	เวลาออก	เวลาถึง
FD556	06.15	10.20	FD557	11.20	13.35



LINE @etravelway
@etravelway.fire
@etravelway.sky

Emergency call only : 0853642449
tour.bkk@etravelway.com
www.youtube.com/etravelway

www.etravelway.com
VS120924
Page 1 of 11





CFD131 โคตรซิ่ง โคตรวิ่ง ลงชิงทะเลภูเก็ต อู่หลง หลุมบ่อฟ้า 4วัน3คืน

อุทยานแห่งชาติหลุมบ่อฟ้า อุทยานเขานางฟ้า
หวาดเสียวกับระเบิดยางแก้ว ชมวัดเก่าแก่วัดจั่นซัน
แปลกแต่จริงชม "รถไฟทะเลภูเก็ต" ลงชิง จตุรัสมหาศาลาประชาคม
อิสระช้อปปิ้ง หงหยาดัง ถนนคนเดินเจียฟางเป่ย์ ช้อปปิ้ง POPMART

พิเศษ!!! กั๊วริไม่ลงร้านช้อป เมมูพิเศษ!! สุกี้ดงซิ่ง

เดินทางโดยสายการบิน Thai Air Asia (FD) นำหนักสัมภาระโหลดใต้ท้องเครื่อง ไม่เกิน 20 kg. / CARRY ON 7 kg.

วันที่	โปรแกรมท่องเที่ยว	เช้า	เที่ยง	เย็น	โรงแรม
1	ทำอากาศยานนานาชาติดอนเมือง - ทำอากาศยานนานาชาติลงซิ่งเจียงเป่ย์ - อู่หลง - วัดจั่นซัน - เข้าสู่ที่พัก FD556 DMK-CKG 06.15-10.20				MOUNTAIN VIEW HOTEL หรือระดับใกล้เคียงกัน
2	อู่หลง - หลุมบ่อฟ้าและสะพานสวรรค์(ลิฟท์แก้วขาลง+รถประจำทางอุทยาน+รถกอล์ฟ)+จุดชมวิวระเบิดยางแก้วกระจก - เขานางฟ้า(รวมรถราง)				MOUNTAIN VIEW HOTEL หรือระดับใกล้เคียงกัน
3	อู่หลง - ดงซิ่ง - จตุรัสมหาศาลาประชาคม - ชมรถไฟทะเลภูเก็ต- ถนนคนเดินเจียฟางเป่ย์+ร้านPOPMART - หงหยาดัง OPTION: ล่องเรือแม่น้ำเหลียงเจียงชมวิวคำคั่นดงซิ่ง				HOLIDAY INN EXPRESS HOTEL หรือระดับใกล้เคียงกัน
4	ดงซิ่ง - ทำอากาศยานนานาชาติลงซิ่งเจียงเป่ย์ - ทำอากาศยานนานาชาติดอนเมือง FD557 CKG-DMK 11.20-13.35				

วันเดินทาง	ราคาผู้ใหญ่ (บาท)	ราคาเด็ก (บาท)	พักเดี่ยว เพิ่ม (บาท)	ที่นั่ง	หมายเหตุ
10-13 มกราคม 2568	14,888	ไม่มีราคาเด็ก (Infant ไม่เกิน 2 ปี 6,000 บาท)	4,500	20	
17-20 มกราคม 2568	14,888			20	
14-17 กุมภาพันธ์ 2568	15,888			20	
22-25 กุมภาพันธ์ 2568	15,888			20	
01-04 มีนาคม 2568	15,888			20	
07-10 มีนาคม 2568	15,888			20	
14-17 มีนาคม 2568	15,888			20	
22-25 มีนาคม 2568	15,888			20	





วันที่หนึ่ง ทำอากาศยานนานาชาติดอนเมือง – ทำอากาศยานนานาชาติฉงชิ่งเจียงเป๋ย์ – อุ๋หลง – วัดจิ้นซิน – เข้าสู่ที่พัก
🍽️ อาหารเที่ยง, เย็น

03.00 u พร้อมกัน ทำอากาศยานนานาชาติดอนเมือง อาคารผู้โดยสารขาออกระหว่างประเทศ ชั้น 3 เคาน์เตอร์สายการบิน Thai Air Asia (FD) โดยมีเจ้าหน้าที่บริษัทฯ คอยต้อนรับอำนวยความสะดวกด้านเอกสาร

06.15 u. นำท่านเดินทางสู่ ทำอากาศยานนานาชาติฉงชิ่งเจียงเป๋ย์ โดยสายการบิน Thai Air Asia (FD) เที่ยวบินที่ FD556

10.20 u. เดินทางถึง ทำอากาศยานนานาชาติฉงชิ่งเจียงเป๋ย์ สาธารณรัฐประชาชนจีน นำท่านสู่ขั้นตอนการตรวจคนเข้าเมือง และศุลกากร (เวลาท้องถิ่นที่สาธารณรัฐประชาชนจีนเร็วกว่าประเทศไทย 1 ชั่วโมง รบกวนปรับเวลาของท่านเพื่อให้สะดวกในการนัดหมาย)

เดินทางสู่ เมืองอุ๋หลง ตั้งอยู่ทางทิศตะวันออกเฉียงใต้ของเมืองฉงชิ่ง เป็นเมืองที่โอบล้อมด้วยภูเขาสูง มีแม่น้ำอุ๋เจียงตัดผ่านเป็นแม่น้ำสายหลักในเมืองอุ๋หลง

เที่ยง 🍽️ รับประทานอาหารเที่ยง (เนื้อที่1)

วาสนาผู้ใดหนอ! ที่จะได้ไปชม วัดจิ้นซิน (Jingxin) สร้างขึ้นในสมัยราชวงศ์ซิง ถือเป็นหนึ่งในวัดพุทธที่เก่าแก่ที่สุดในอุ๋หลง ที่นี่สามารถชมวิว ท้องฟ้าภูเขา ธรรมชาติที่งดงามเพราะตั้งอยู่ในเขตเขานางฟ้า ประตูดังยังมีการจารึกโดยเจ้าอาวาสจากวัดเล่าหลินชงซาน อีกด้วย



เย็น 🍽️ รับประทานอาหารเย็น (เนื้อที่2)

นำท่านเดินทางเข้าสู่โรงแรมที่พัก เพื่อพักผ่อนตามอัธยาศัย

ที่พัก : MOUNTAIN VIEW HOTEL หรือระดับใกล้เคียงกัน

(ชื่อโรงแรมที่ท่านพัก ทางบริษัทจะทำการแจ้งพร้อมใบนัดหมาย 5-7 วันก่อนวันเดินทาง)

วันที่สอง อุ๋หลง – หุบบ่อฟ้าและสะพานสวรรค์ (ลิฟท์แก้วขาลง+รถประจำทางอุทยาน+รถกอล์ฟ)+จุดชมวิวระเบียงแก้วกระจก – เขานางฟ้า(รวมรถราง) – กุยกหยวน
🍽️ อาหาร เช้า, เที่ยง, เย็น

เช้า 🍽️ รับประทานอาหารเช้า ณ โรงแรม (เนื้อที่3)

ให้ธรรมชาติบำบัดจิตใจกับแหล่งมรดกโลกทางธรรมชาติระดับ 5A อุทยานแห่งชาติหลุมฟ้า 3 สะพานสวรรค์ (Tian Sheng San Qiao National Park) หรือ เกียนเซิงชานเฉียว ซึ่งถือว่าเป็นที่มีความสวยงามมากที่สุดในเมืองอุ๋หลง ที่เกิดจากการยุบตัวของเปลือกโลก ทำให้เกิดเป็นบ่อหลุมขนาดใหญ่ที่ลึกประมาณ 300-500 เมตร และมีบางส่วนเป็นโพรงทะลุเหมือนกับสะพานทอดข้ามระหว่างภูเขา นั่งรถอุทยาน(ค่าตั๋วรวมค่ารถประจำทางอุทยาน) ชมจุดเช็คอินแรกทำความเสียวกับ ระเบียงแก้วกระจก

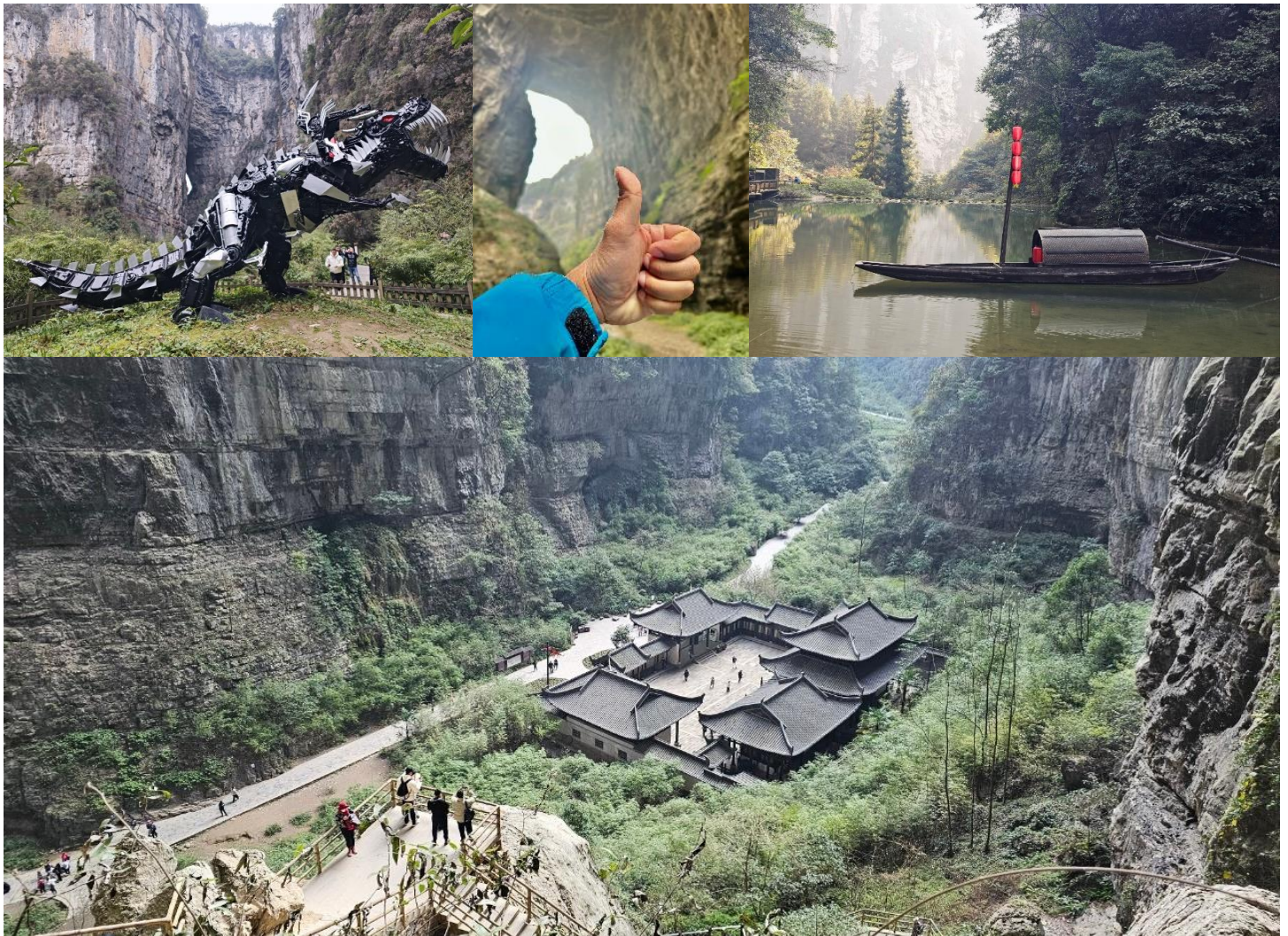




(Wulong glass bridge) ยื่นออกไปเพื่อชมทัศนียภาพหรือถ่ายภาพสุดเท่อดลงโซเซียล คงจะได้ยอดไลค์ไม่น้อย **ไปตื่นตาตื่นใจกันต่อกับ ลิงลิฟท์แก้ว (ค่าทัวร์รวมค่าลิฟท์แก้วขาลง)** ความสูงประมาณ 80 เมตร เมื่อถึงด้านล่างจะเป็นเส้นทางเดินเท้าที่ทำไว้อย่างดีเพื่อชมโรงเตี๊ยม ซึ่งเดิมเป็นจุดแวะพักของคนเดินทางในสมัยก่อน ตั้งแต่ในสมัยราชวงศ์ถัง (ค.ศ. 618-907) เนื่องจากหุบเขานี้เป็นเส้นทางลัดจากเสฉวนไปยังเหอหนาน **ไฮไลท์สถานที่แนะนำ** 1.Tianlong Bridge ผนังถ้ำมีการแกะสลักลวดลายมังกรสวยงาม 2.Qinglong Bridge ลักษณะเป็นโพรงยาว มีลำธารเล็กไหลผ่าน 3. Heilong Bridge สะพานสุดท้ายอยู่ในส่วนที่แคบที่สุดจึงทำให้มีความมืดทึบ นั่งรถกอล์ฟ(ค่าทัวร์รวมค่ารถกอล์ฟ) ต่อรถอุทยาน เพื่อนำท่านไปสู่ที่จอดรถบัสนำเที่ยวของเรา



Highlight! ที่นี่เคยเป็นสถานที่ถ่ายทำภาพยนตร์อย่าง *Curse of Golden Flower* หรือ *Transformer 4* อีกด้วย





เที่ยง ๑๐ รับประทานอาหารเที่ยง (มื้อที่4)

สัมผัสแหล่งท่องเที่ยวระดับ 5A อุทยานเขานางฟ้า (Fairy Maiden Mountain) มีชื่อเสียงในเรื่องของความสวยงามทางธรรมชาติมีต้นไม้เขียวขจีทั้งปีป่า ร่ายล้อมด้วยภูเขารูปทรงแปลกตา ในช่วงฤดูร้อน อากาศส่วนใหญ่ของบริเวณนี้จะอยู่ที่ประมาณ 25 องศา บรรยากาศชิลๆ ขึ้นชมบรรยากาศของอุทยานโดยรถราง (ค่าตั๋วรวมค่ารถราง) เหมาะแก่การเพลิดเพลินชมวิวดำเนินถ่ายภาพเก็บความประทับใจอีกด้วย (ปริมาณการตกของหิมะ ตกในปริมาณมากหรือน้อยทั้งนี้ขึ้นอยู่กับสภาพอากาศในแต่ละปี)

Highlight! ที่นี่ได้รับการขนานนามว่า "ดินแดนแห่ง 4 สิ่งมหัศจรรย์" ได้แก่ มีป่าไม้หนาแน่น มียอดเขาประหลาด มีทุ่งหญ้าเลี้ยงสัตว์ และมีลานหิมะในฤดูหนาว



เย็น ๑๑ รับประทานอาหารเย็น (มื้อที่5)

ที่พัก : MOUNTAIN VIEW HOTEL หรือระดับใกล้เคียงกัน
(ชื่อโรงแรมที่ท่านพัก ทางบริษัทจะทำการแจ้งพร้อมใบนัดหมาย 5-7 วันก่อนวันเดินทาง)

วันที่สาม อู่หลง - ฉงชิ่ง - จัตุรัสมหาศาลาประชาชน - ชมรถไฟทะเลตุ๊ก - ถนนคนเดินเจี่ยฟางเป่ย์+ร้านPOPMART - หงหยาดัง
OPTION: ล่องเรือแม่น้ำเหลียงเจียงชมวิวดำเนินฉงชิ่ง

เช้า ๑๒ รับประทานอาหารเช้า ณ โรงแรม (มื้อที่6)

เดินทางกลับเมืองฉงชิ่ง หรือ เมืองจุงกิง ปัจจุบันฉงชิ่งเป็นเมืองหนึ่งในสี่เขตปกครองพิเศษ เป็นเมืองที่มีความสำคัญทางด้านอุตสาหกรรม เนื่องจากมีแม่น้ำแยงซีเป็นเส้นทางหลักในการนำเข้าสู่ส่งออกสินค้า (ใช้เวลาเดินทางประมาณ 2 ชั่วโมง)

เที่ยง ๑๓ รับประทานอาหารเที่ยง (มื้อที่7)

ถ่ายภาพด้านนอกประวัติศาสตร์ที่ยังคงอยู่ จัตุรัสมหาศาลาประชาชน (THE GREAT HALL OF THE PEOPLE) ซึ่งนายพลแห่งกองทัพคอมมิวนิสต์ริเริ่มสร้างขึ้นภายหลังการปฏิวัติสำเร็จ ในปี พ.ศ. 2494 จุคนได้กว่า 4,000 คน ใช้เป็นที่ประชุมสภาผู้แทนและโรงละครของประชาชน สร้างโดยจำลองแบบมาจากหอฟ้าเทียนถานที่เมืองหลวงปักกิ่ง





อีก 1 แลนด์มาร์คที่ต้องมาเช็คอิน รถไฟทะลุตึก
รถไฟฟ้าสาย 2 ของมหานครฉงชิ่งที่กำลังวิ่งผ่าน
สถานีหลี่จื่อป้า ทะลุตึก 19 ชั้น ซึ่งเป็นอาคารที่พัก
อาศัยของประชาชน โดยสถานีหลี่จื่อป้าใช้พื้นที่
เพียงชั้น 6-8 ของตัวอาคารเท่านั้น

Highlight! ความดังของเสียงรถไฟฟ้าสายนี้ดัง
เท่าเครื่องล้างจาน (ประมาณ 75.8 เดซิเบล) ที่นี้จึง
ถือว่าเป็นมลพิษทางเสียง จึงไม่ถูกร้องเรียนหรือ
ถูกสั่งรื้อถอน ๊วามาก ช่างน่าแปลกใจจริง ๆ !!



ย่านธุรกิจสุดหรู ใจกลางเมืองฉงชิ่ง ถนนคนเดินเจี๋ยฟางเป่ย์ (Jiefangbei) เลือกช้อปปิ้งจุใจ ตั้งอยู่บริเวณ
อนุสาวรีย์ปลดแอกปิงจวบเป็น เป็นจุดศูนย์รวมหมื่นสาววัยรุ่นที่มีสไตล์ในการแต่งตัวและเป็นแหล่งรวบรวมแบรนด์
ต่างๆ ไม่ว่าจะเป็ Cartier Louis Vuitton Gucci Rolex Adidas



LINE @etravelway

Emergency call only : 0853642449

www.etravelway.com

@etravelway.fire

tour.bkk@etravelway.com

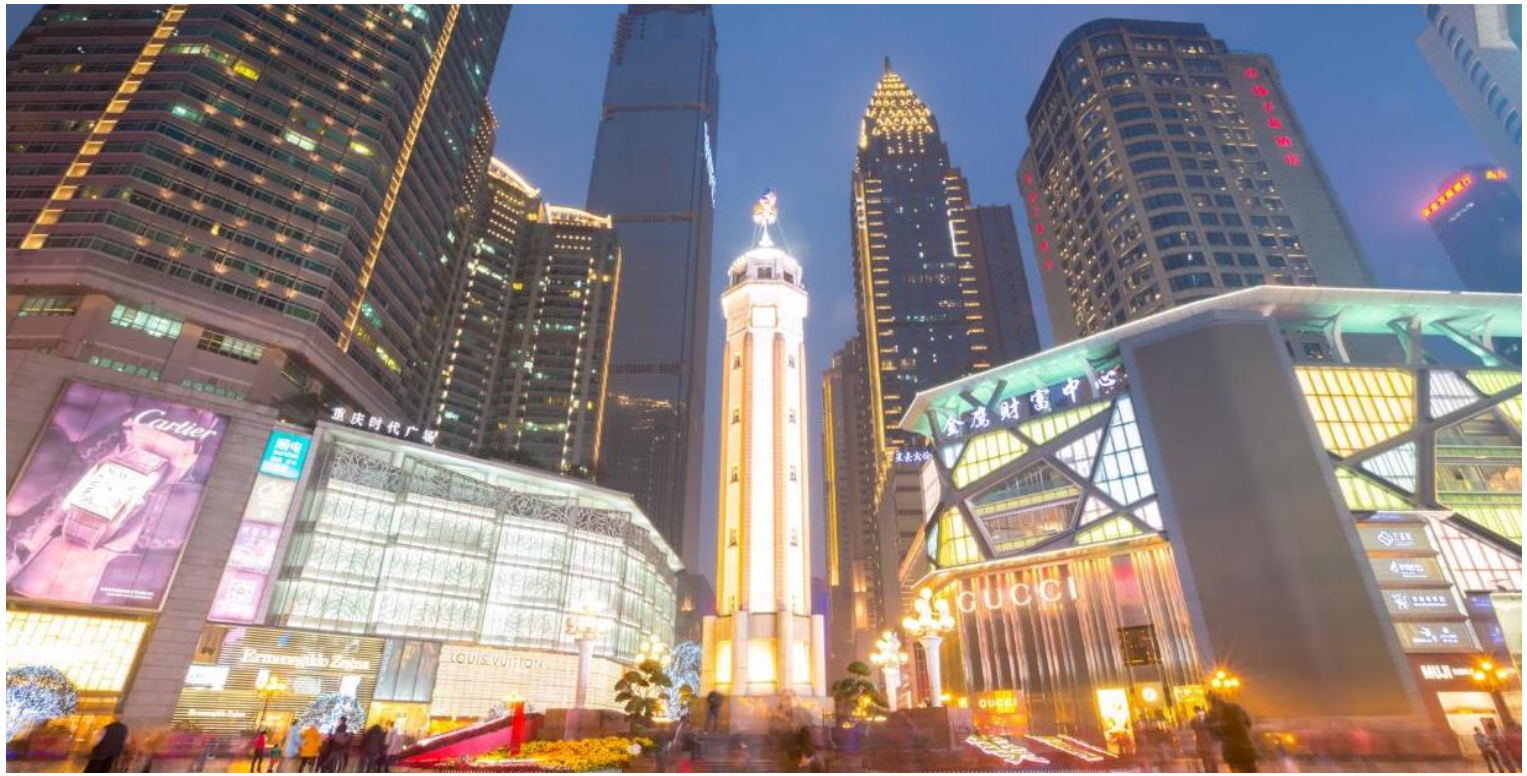
VS120924

@etravelway.sky

www.youtube.com/etravelway

Page 6 of 11





และสถานที่แนะนำสำหรับสายเสฟงานศิลปะ Chongqing Art Gallery นอกจากผลงานศิลปะแล้ว ภายในอาคารยังมีร้านเด็ดกระแสรองอย่าง ร้าน POPMART ตัวการ์ตูนน่ารัก ราคาดีเยี่ยม เลือกจับได้เยอะมากๆ ถ้าเพลอตัวเพลอใจอาจจะได้น้องๆ กลับมาแบบเต็มถุงเลย และหากช้อปปิ้ง เกิดการเมื่อยล้าหรือหิว สามารถเลือกซื้อ ซิมอาหารที่นี้ได้มากมาย

เช็คอิน หงหยาดัง (Hongyadong) แหล่งช้อปปิ้งขนาดใหญ่ แบ่งเป็นโซนหลายชั้น จะเป็นตลาดของกิน เต็มไปด้วยร้านค้ามากมายตกแต่งในสไตล์จีนโบราณ ที่โดดเด่นเห็นจะเป็นสินค้าแปรรูปและเครื่องเทศโดยเฉพาะหม่าล่าวัตถุดิบที่ชาวจีนเสฉวน นิยมใส่ลงไปในการ

Highlight! ทาสรักนักจุ่ม สวรรค์ของนักสะสม ใครจะพลาด หากโชคดีเจอขนาดตัวที่หายากๆ ได้ที่นี่!!



เย็น ๑๐ รับประทานอาหารเย็น (เมื่อที่) เมนูพิเศษ!! สุกี้จิ้งชิ่ง





OPTION: ล่องเรือแม่น้ำเหลียงเจียงชมวิวกำคินจงซึ่ง
ราคาท่านละ 300 หยวน (5 ท่านขึ้นไป)
 ท่องราตรีชมแสงสีทัศนียภาพที่สวยงาม โดยการนั่งเรือล่องเรือแม่น้ำเหลียงเจียง ยิ่งมากับคนรู้ใจคงโรแมนติก
 เกินจะบรรยาย



ที่พัก : HOLIDAY INN EXPRESS HOTEL หรือระดับใกล้เคียงกัน
 (ชื่อโรงแรมที่ท่านพัก ทางบริษัทจะทำการแจ้งพร้อมใบนัดหมาย 5-7 วันก่อนวันเดินทาง)

วันที่ 1 ฉงชิ่ง – ท่าอากาศยานนานาชาติฉงชิ่งเจียงเป่ย์ – ท่าอากาศยานนานาชาติดอนเมือง ☺️ อาหาร เช้า

- เช้า ๑๑ รับประทานอาหารเช้า ณ โรงแรม **เมื่อที่ 9**
 - สมควรแก่เวลานัดหมาย นำทุกท่านเดินทางสู่ ท่าอากาศยานนานาชาติฉงชิ่งเจียงเป่ย์ สาธารณรัฐประชาชนจีน
 - 11.20 น. นำท่านเดินทางสู่ ประเทศไทย โดย Thai Air Asia (FD) เที่ยวบินที่ FD557
 - 13.35 น. เดินทางถึง ท่าอากาศยานนานาชาติดอนเมือง ประเทศไทย โดยสวัสดิภาพ
- *****

หมายเหตุ* โปรแกรมอาจมีการสลับวันหรือเปลี่ยนแปลงไปตามความเหมาะสมโดยไม่แจ้งให้ทราบล่วงหน้า
 ขึ้นอยู่กับตามสถานการณ์ท้องถิ่น สถานที่ท่องเที่ยว เทศกาล หรือ สภาพอากาศท้องถิ่น ณ เวลานั้น
 ทั้งนี้การเปลี่ยนทางบริษัทจะคำนึงถึงประโยชน์และความปลอดภัยของทุกท่านเป็นหลักสำคัญ





เงื่อนไขการให้บริการ

- ▶ การเดินทางครั้งนี้จะต้องมีจำนวน 15 ท่านขึ้นไป กรณีไม่ถึงจำนวนดังกล่าว
 - จะส่งจอยน์ทัวร์กับบริษัทที่มีโปรแกรมใกล้เคียงกัน
 - หรือเลื่อน หรือยกเลิกการเดินทาง **โดยทางบริษัทฯ จะทำการแจ้งให้ท่านทราบล่วงหน้าก่อนการเดินทาง 15 วัน**
 - หรือขอสงวนสิทธิ์ในการปรับราคาค่าบริการเพิ่ม (ในกรณีที่ผู้เดินทางไม่ถึง 15 ท่าน และท่านยังประสงค์เดินทางต่อ) โดยทางบริษัทฯ จะทำการแจ้งให้ท่านทราบก่อนล่วงหน้า
 - ▶ ในกรณีที่ลูกค้าต้องออกตัวโดยสายภายในประเทศ กรุณาติดต่อเจ้าหน้าที่ของบริษัทฯ ก่อนทุกครั้ง มิฉะนั้นทางบริษัทฯ จะไม่รับผิดชอบใดๆ ทั้งสิ้น
 - ▶ การจองทัวร์และชำระค่าบริการ
 - กรุณาชำระค่ามัดจำ **ท่านละ 8,000 บาท**
 - ค่าทัวร์ส่วนที่เหลือชำระ 15-20 วันก่อนออกเดินทาง กรณีบริษัทฯ ต้องออกตัวหรือวีซ่าออกใกล้วันเดินทางท่านจำเป็นต้องชำระค่าทัวร์ส่วนที่เหลือตามที่บริษัทกำหนดแจ้งเท่านั้น
- **สำคัญ** สำเนาหน้าพาสปอร์ตผู้เดินทาง (จะต้องมีอายุเหลือมากกว่า 6 เดือน ก่อนหมดอายุนับจากวันเดินทางไป-กลับและจำนวนหน้าหนังสือเดินทางต้องเหลือว่างสำหรับติดวีซ่าไม่ต่ำกว่า 3 หน้า) **กรุณาตรวจสอบก่อนส่งให้บริษัท มิฉะนั้นทางบริษัทฯ จะไม่รับผิดชอบกรณีพาสปอร์ตหมดอายุ ** กรุณาส่งพร้อมหลักฐานการโอนเงินมัดจำ**

เงื่อนไขการยกเลิก

- ยกเลิกก่อนการเดินทางตั้งแต่ 30 วันขึ้นไป คืนเงินค่าทัวร์โดยหักค่าใช้จ่ายที่เกิดขึ้นจริง
 - ยกเลิกก่อนการเดินทาง 15-29 วัน ยึดเงิน 50% จากยอดที่ลูกค้าชำระมา และเก็บค่าใช้จ่ายที่เกิดขึ้นจริง(ถ้ามี)
 - ยกเลิกก่อนการเดินทางน้อยกว่า 15 วัน ขอสงวนสิทธิ์ยึดเงินเต็มจำนวน
- *กรณีมีเหตุยกเลิกทัวร์ โดยไม่ใช่ความผิดของบริษัททัวร์ คืนเงินค่าทัวร์โดยหักค่าใช้จ่ายที่เกิดขึ้นจริง(ถ้ามี)
*ค่าใช้จ่ายที่เกิดขึ้นจริง เช่น ค่ามัดจำตัวเครื่องบิน โรงแรม ค่าวีซ่า และค่าใช้จ่ายจำเป็นอื่นๆ

กรณีจองทัวร์วันหยุดเทศกาล วันหยุดนักขัตฤกษ์ วันหยุดยาวต่อเนื่อง หากได้มีการแจ้งยกเลิกทัวร์ ทางบริษัทฯ ขอสงวนสิทธิ์เก็บค่าทัวร์ทั้งหมด โดยไม่มีเงื่อนไขใดๆ ทั้งสิ้น





อัตราค่าบริการนี้ รวม

- (บริษัท ดำเนินการให้ กรณียกเลิกทั้งหมด หรืออย่างใดอย่างหนึ่ง ไม่สามารถคืนเป็นเงินหรือการบริการอื่นๆ ได้)
- ค่าตัวโดยสารเครื่องบินไป-กลับ ชั้นประหยัดพร้อมค่าภาษีสนามบินทุกแห่งตามรายการทัวร์ข้างต้น *(ตัวกรุ๊ปไม่สามารถ Upgrade ที่นั่ง ได้ และต้องเดินทางไป-กลับพร้อมตัวกรุ๊ปเท่านั้นไม่สามารถเลื่อนวันได้)*
 - ค่าที่พักห้องละ 2-3 ท่าน ตามโรงแรมที่ระบุไว้ในรายการหรือ ระดับใกล้เคียงกัน
- กรณีพัก 3 ท่านถ้าวันที่เข้าพักห้องโรงแรม ไม่มีห้อง TRP (3 ท่าน) อาจจำเป็นต้องแยกพัก 2 ห้อง (มีค่าใช้จ่ายพักเดี่ยวเพิ่ม) กรณีห้อง TWIN BED (เตียงเดี่ยว 2 เตียง) ซึ่งโรงแรมไม่มีหรือเต็ม ทางบริษัทขอปรับเป็นห้อง DOUBLE BED แทนโดยมีต้องแจ้งให้ทราบล่วงหน้า หรือ หากต้องการห้องพักแบบ DOUBLE BED (1 เตียงใหญ่) ซึ่งโรงแรมไม่มีหรือเต็ม ทางบริษัทขอปรับเป็นห้อง TWIN BED แทนโดยมีต้องแจ้งให้ทราบล่วงหน้า
- กรณีห้องพักในเมืองที่ระบุไว้ในโปรแกรมมีเทศกาลวันหยุด มีงานแฟร์ต่างๆ บริษัทฯ ขอจัดที่พักในเมืองใกล้เคียงแทน
- ค่าอาหาร ค่าเข้าชม และ ค่ายานพาหนะทุกชนิด ตามที่ระบุไว้ในรายการทัวร์ข้างต้น เจ้าหน้าที่บริษัทฯ คอยอำนวยความสะดวกการเดินทาง
 - ค่าน้ำหนักกระเป๋าสายการบิน **Thai Air Asia (FD) สัมภาระโหลดใต้ท้องเครื่อง 20 กิโลกรัม ถือขึ้นเครื่องได้ 7 กิโลกรัม** และค่าประกันวินาศภัยเครื่องบินตามเงื่อนไขของแต่ละสายการบินที่มีการเรียกเก็บ กรณีสัมภาระเกินท่านต้องเสียค่าปรับตามที่สายการบินเรียกเก็บ
 - ค่าประกันอุบัติเหตุตามกรมธรรม์วงเงิน 1,000,000 บาท ค่ารักษาพยาบาล ตามเงื่อนไขของบริษัทฯ ประกันภัยที่บริษัททำไว้ ทั้งนี้ยอมอยู่ในข้อจำกัดที่มีการตกลงไว้กับบริษัทประกันชีวิต ทุกกรณี ต้องมีใบเสร็จและเอกสารรับรองทางการแพทย์ จากหน่วยงานที่เกี่ยวข้อง เงื่อนไขนี้ไม่คุ้มครองโรคประจำตัว การสูญเสียทรัพย์สินส่วนตัวของผู้เดินทาง และไม่รวมประกันสุขภาพ ท่านสามารถสั่งซื้อประกันสุขภาพเพิ่มได้จากบริษัทประกันทั่วไป
 - ค่าภาษีสนามบิน และค่าภาษีน้ำมันตามรายการทัวร์
 - ค่ารถปรับอากาศนำเที่ยวตามระบุไว้ในรายการ พร้อมคนขับรถ (กฎหมายไม่อนุญาตให้คนขับรถเกิน 12 ชม./วัน
 - รวมภาษีมูลค่าเพิ่ม 7% และภาษีหัก ณ ที่จ่าย 3% (ค่าบริการเท่านั้น)

อัตราค่าบริการนี้ ไม่รวม

- ค่าทำหนังสือเดินทางไทย และเอกสารต่างดาวต่างๆ
- ค่าใช้จ่ายอื่นๆ ที่นอกเหนือจากรายการระบุ อาทิเช่น ค่าอาหาร เครื่องดื่ม ค่าช้อปปิ้ง ค่าโทรศัพท์ เป็นต้น
- ค่าภาษีทุกรายการคิดจากยอดบริการ, ค่าภาษีเดินทาง (ถ้ามีการเรียกเก็บ)
- ค่าภาษีน้ำมันที่สายการบินเรียกเก็บเพิ่มหลังจากทางบริษัทฯ ได้ออกตั๋วเครื่องบิน และได้ทำการขายโปรแกรมไปแล้ว
- ค่าพนักงานยกกระเป๋าที่โรงแรม
- ค่าวีซ่าเดี่ยว(กรณีถ้ามี)
- ขออนุญาตเก็บค่าทิปไกด์วันแรก ณ สนามบิน ค่าทิปไกด์ คนขับรถ **ท่านละ 1,500 บาท หรือ 300 หยวน / ท่าน** สำหรับหัวหน้าทัวร์แล้วแต่ความประทับใจและน้ำใจจากท่าน





หมายเหตุ

กรุณาอ่านศึกษารายละเอียดทั้งหมดก่อนทำการจอง เพื่อความถูกต้องและความเข้าใจตรงกันระหว่างท่านลูกค้าและบริษัทฯ และเมื่อท่านตกลงชำระเงินมัดจำหรือค่าทัวร์ทั้งหมดกับทางบริษัทฯ แล้ว ทางบริษัทฯ จะถือว่าท่านได้ยอมรับเงื่อนไขข้อตกลงต่างๆ ทั้งหมด

1. บริษัทฯ ขอสงวนสิทธิ์ที่จะเลื่อนการเดินทางหรือปรับราคาค่าบริการขึ้นในกรณีที่ผู้ร่วมคณะไม่ถึง 15 ท่าน
2. ค่าทัวร์สำหรับคนไทยที่ถือพาสปอร์ตไทย (ปกเล่มสีเลือดหมู) เท่านั้น
3. ขอสงวนสิทธิ์การเก็บค่าน้ำมันและภาษีสนามบินทุกแห่งเพิ่ม หากสายการบินมีการปรับขึ้นก่อนวันเดินทาง
4. บริษัทฯ ขอสงวนสิทธิ์ในการเปลี่ยนเที่ยวบิน โดยมีต้องแจ้งให้ทราบล่วงหน้าอันเนื่องจากสาเหตุต่างๆ
5. บริษัทฯ จะไม่รับผิดชอบใดๆ ทั้งสิ้น หากเกิดกรณีความล่าช้าจากสายการบิน, การยกเลิกบิน, การประท้วง, การนัดหยุดงาน, การก่อการจลาจล, ภัยธรรมชาติ, การนำสิ่งของผิดกฎหมาย ซึ่งอยู่นอกเหนือความรับผิดชอบของบริษัทฯ
6. บริษัทฯ จะไม่รับผิดชอบใดๆ ทั้งสิ้น หากเกิดสิ่งของสูญหาย อันเนื่องเกิดจากความประมาทของท่าน, เกิดจากการโจรกรรม และ อุบัติเหตุจากความประมาทของนักท่องเที่ยวเอง
7. เมื่อท่านตกลงชำระเงินมัดจำหรือค่าทัวร์ทั้งหมดกับทางบริษัทฯ แล้วทางบริษัทฯ จะถือว่าท่านได้ยอมรับเงื่อนไขข้อตกลงต่างๆ ทั้งหมด
8. รายการนี้เป็นเพียงข้อเสนอที่ต้องได้รับการยืนยันจากบริษัทฯ อีกครั้งหนึ่ง หลังจากได้สำรองโรงแรมที่พักในต่างประเทศเรียบร้อยแล้ว โดยโรงแรมจัดในระดับใกล้เคียงกัน ซึ่งอาจจะปรับเปลี่ยนตามที่ระบุในโปรแกรม
9. การจัดการเรื่องห้องพัก เป็นสิทธิ์ของโรงแรมในการจัดห้องให้กับกรุ๊ปที่เข้าพัก โดยมีห้องพักสำหรับผู้สูบบุหรี่ / ปลอดบุหรี่ได้ โดยอาจจะขอเปลี่ยนห้องได้ตามความประสงค์ของผู้ที่พัก ทั้งนี้ขึ้นอยู่กับความพร้อมให้บริการของโรงแรม และไม่สามารถรับประกันได้
10. กรณีผู้เดินทางต้องการความช่วยเหลือเป็นพิเศษ อาทิเช่น **ใช้วีลแชร์ กรุณาแจ้งบริษัทฯ อย่างน้อย 14 วัน ก่อนการเดินทาง** มิฉะนั้น บริษัทฯ ไม่สามารถจัดการได้ล่วงหน้าได้
11. มีบุคคล พนักงานและตัวแทนของผู้จัด ไม่มีสิทธิ์ในการให้คำสัญญาใดๆ ทั้งสิ้นแทนผู้จัด นอกจากมีเอกสารลงนามโดยผู้มีอำนาจของผู้จัดกำกับเท่านั้น
12. ผู้จัดจะไม่รับผิดชอบและไม่สามารถคืนค่าใช้จ่ายต่างๆ ได้เนื่องจากเป็นการเหมาะสมกับตัวแทนต่างๆ ในกรณีที่ผู้เดินทางไม่ผ่านการพิจารณาในการตรวจคนเข้าเมือง-ออกเมือง ไม่ว่าจะเป็นกองตรวจคนเข้าเมืองหรือกรมแรงงานของทุกประเทศ ในรายการท่องเที่ยว อันเนื่องมาจากการกระทำที่ส่อไปในทางผิดกฎหมาย การหลบหนี เข้าออกเมือง เอกสารเดินทางไม่ถูกต้อง หรือ การถูกปฏิเสธในกรณีอื่นๆ

