



by VR Agency Travel & Trade Co. Ltd.
ใบอนุญาต/Travel License: 11/11450

21st ANNIVERSARY
eTravelWay.com

LINE @etravelway
Instagram etravelway

Facebook @etravelway
WhatsApp 021166395

A11206

Dream True
TAIWAN
อาลีซาน สุริยันจันทรา จิวเฟิ่น

เดินทาง 3 - 7 เมษายน 2567
AD-TPE003-SL
5 วัน | 4 คืน | Thai Lion Air น้ำหนักกระเป๋า 15 kg

ราคา เพียง **25,900**

อนุสรณ์สถานเจียงไค วัดหลงซาน ทะเลสาบสุริยันจันทรา ซุปบึงซีเหมินตึง

อาลีซาน นั่งรถไฟสายโรแมนติก ชมเมืองโบราณจิวเฟิ่น ซุปบึงซีเหมินตึง อุทยานแห่งชาติ เย่หลิว ล่องเรือชมทะเลสาบสุริยันจันทรา วัดเหวินหวู่ อนุสรณ์สถานเจียงไคเช็ค

ประกันอุบัติเหตุ อาหาร 9 มื้อ โรงแรม 4 ดาว

เมนูพิเศษ!!
ปลาประจานริบตี, เมนุเสี่ยวหลงเปา



LINE @etravelway
@etravelway.fire
@etravelway.sky

Emergency call only : 0853642449
tour.bkk@etravelway.com
www.youtube.com/etravelway

www.etravelway.com
VS210224
Page 1 of 13





วัน	โปรแกรมทัวร์	อาหาร			โรงแรม
		เช้า	เที่ยง	เย็น	
1	สนามบินดอนเมือง • สนามบินเถาหยวน • เจียอี้ • เหวินฮัว ไท่ทิมาร์เก็ต	→	→	✓	Ren yi lake Chiayi Hotel หรือเทียบเท่า
2	เจียอี้ • อาลีซาน • นั่งรถไฟโบราณ 1 ขา • ซิมซาอูหลง • ไทจง • ไทจง ไท่ทิมาร์เก็ต	✓	✓	-	Guide Hotel Taichung หรือเทียบเท่า
3	เมืองหนานโกว • ล่องเรือทะเลสาบสุริยันจันทรา • พระถังซำจั๋ง • วัดเหวินหวู่ • ไทเป • เถาหยวน ไท่ทิมาร์เก็ต	✓	✓	-	Le room Taoyuan Hotel หรือเทียบเท่า
4	Germanium • ถนนโบราณจิวเฟิ่น • ร้านเครื่องสำอาง • ตึก ไทเป 101 (ไม่รวมค่าขึ้นตึกชั้น 89) • วัดหลงซาน • ตลาดซีเหมินติง	✓	✓	-	Le room Taoyuan Hotel หรือเทียบเท่า
5	ร้านพายส์ป่ะรด • กลอเสี่ย เอ้าท์เล็ต • สนามบินเถาหยวน • สนามบินดอนเมือง	✓	-	→	

** รายการทัวร์ข้างต้นอาจมีการสลับปรับเปลี่ยนเพื่อความเหมาะสม **





เดินทางโดยสายการบิน



เที่ยวบิน	เวลาออก	เวลาถึง
DMK → TPE		
SL7316	07.55	12.50
TPE → DMK		
SL7318	17.55	20.45

DAY1 สนามบินดอนเมือง • สนามบินเถาหยวน • เจียอี้ • เหวินฮัว ไท่มาร์เก็ต (- / - / D)

05.00 พร้อมกันที่สนามบินดอนเมือง อาคารระหว่างประเทศขาออก (ชั้น 3) เคาน์เตอร์ สายการบิน ไลออนแอร์ พบกับเจ้าหน้าที่ที่คอยต้อนรับและอำนวยความสะดวก ณ บริเวณหน้าเคาน์เตอร์

07.55 ออกเดินทางจากกรุงเทพฯ โดยสายการบินไทย ไลออนแอร์ เที่ยวบินที่ **SL7316**

(ใช้เวลาเดินทางประมาณ 4 ชั่วโมง เวลาท้องถิ่นเร็วกว่าประเทศไทย 1 ชั่วโมง)

*****หมายเหตุ : เคาน์เตอร์เช็คอินปิดบริการก่อนเวลาเครื่องออก 60 นาที และไม่มีประกาศเตือนผู้โดยสารขึ้นเครื่อง ดังนั้นผู้โดยสารจำเป็นต้องพร้อม ณ ประตูขึ้นเครื่องก่อนเวลาเครื่องออกอย่างน้อย 45 นาที *****

12:50 ถึง สนามบินเถาหยวน ประเทศไต้หวัน ผ่านพิธีศุลกากรและตรวจคนเข้าเมืองจากนั้นนำท่านเดินทางสู่เมืองเจียอี้

นำท่านช้อปปิ้งตลาดกลางคืนที่ใหญ่ที่สุดของเมืองเจียอี้ **เหวินฮัว ไท่มาร์เก็ต** ให้เลือกชิมอาหารและขนมพื้นเมืองแสนอร่อย ที่นี้มีสินค้าท้องถิ่นให้เลือกช้อปปิ้งอย่างจุใจ โดยทางทิศใต้ของถนน จะมีน้ำพุตั้งอยู่กึ่งกลางตลาด แบ่งถนนออกเป็น 2 เลน สำหรับรถที่วิ่งสัญจรในช่วงกลางวัน และเป็นถนนคนเดินในช่วงกลางคืน

ค่า ๓๐ บริการอาหารเย็น ณ ภัตตาคาร

ที่พัก Ren yi lake Chiayi Hotel หรือเทียบเท่า





DAY2 เจียอี • อาลีซาน • นั่งรถไฟโบราณ 1 ขา • ซิมซาอู๋หลง • ไทจง • ไทจง ไนท์มาร์เก็ต 📍 (B/L/-)

เช้า 📍 บริการอาหารเช้า ณ ห้องอาหารของโรงแรม

จากนั้นเดินทางสู่ อุทยานแห่งชาติอาลีซาน ตั้งอยู่ในเขตเมืองเจียอี ทางตอนกลางของไต้หวัน ครอบคลุมพื้นที่ถึง



1,400 เฮกเตอร์ จุดเด่นอยู่ที่ภูเขาอาลีซาน สูงประมาณ 2,200 เมตรจากระดับน้ำทะเล ทำให้บรรยากาศรอบอุทยาน เย็นสบาย มีอุณหภูมิราว 10.6 องศาเซลเซียสเท่านั้น ด้วยทัศนียภาพที่สวยงามและอากาศที่ดี ทำให้อุทยานแห่งนี้ ได้รับความนิยมจากนักท่องเที่ยวมากมาย และให้ท่านได้เดินชมสวนสนพันธ์ุหายาก จากนั้นให้ท่านได้นั่ง **รถไฟโบราณ** ซึ่งเป็นเอกลักษณ์ของอาลีซาน เพื่อให้ท่านได้ชมทัศนียภาพของอาลีซานและสัมผัสอากาศเย็นสบายร่มรื่นภายในอุทยาน

เที่ยง 📍 บริการอาหารกลางวัน ณ ภัตตาคาร

หลังรับประทานอาหารกลางวัน นำท่านเดินทางลงจากอุทยานอาลีซาน ระหว่างเดินทางให้ท่านชมทัศนียภาพ ระหว่างสองข้างทาง เพื่อนำท่านเดินทางสู่ เมืองไทจง จากนั้นนำท่านแวะ **ซิมซาอู๋หลง** ชานชาาขึ้นชื่อของทางไต้หวัน ซาไต้หวัน เก้ากั ที่จะนิยมปลูกกันมากทางแถบอาร์เซน ด้วยสภาพอากาศบนพื้นที่สูงและอากาศที่เย็นตลอดปีของที่นี่ทำให้ชาที่นี่มี





รสชาติดีกลมกล่อม หลังจากนั้นนำท่านช้อปปิ้ง **ไทจง ไนท์มาร์เก็ต** ซึ่งเป็นถนนสายสำหรับขายอาหารเครื่องดื่มและอาหารยอดนิยมของตลาดกลางคืนไต้หวัน

ค่ำ ๑๐ **อิสระอาหารค่ำตามอรัยาศัย**



ที่พัก Guide Hotel Taichung หรือเทียบเท่า

DAY 3 เมืองหนานไท่ • ล่องเรือทะเลสาบสุริยันจันทรา • พระถังซำจั๋ง • วัดเหวินหวู่ • ไทเป • เกาหยวน ไนท์มาร์เก็ต
๑๐ (B/L/-)

เช้า ๑๐ บริการอาหารเช้า ณ ห้องอาหารของโรงแรม



จากนั้นนำท่านเดินทางสู่เมืองหนานไท่ ล่องเรือชมความงามทะเลสาบสุริยันจันทรา ซึ่งมีความงดงามราวกับภาพวาด เปรียบเสมือนสวิสเซอร์แลนด์แห่งไต้หวัน ตัวทะเลสาบมองดูคล้ายพระอาทิตย์ และ พระจันทร์เสี้ยว ซึ่งเป็นที่มาของนามอันไพเราะว่า “สุริยัน-จันทรา” จากนั้นนำท่านขึ้นฝั่งชม **วัดเสวียนกง (พระถังซำจั๋ง)** สร้างขึ้นในช่วงปี 1955 ตั้งอยู่ในพื้นที่ห่างจากวัดเสวียนจิ่ง (Xuanzang Temple) ประมาณ 3 กิโลเมตร ภายในวัดมีประดิษฐานของรูป





ปีนพระเสวียนจิ้ง (the Buddhist monk Xuanzang) ซึ่งเป็นพระภิกษุที่มีชื่อเสียงในราชวงศ์ถัง ที่ได้รับคำสั่งจาก จักรพรรดิ ท่านสามารถถ่ายรูปรวิวทะเลสาบมูมสูงได้จากที่แห่งนี้

นำท่านชม **วัดเหวินหวู่** ขอพรกับเทพเจ้าแห่งโชคลาภ เทพเจ้าแห่งปัญญา และเทพเจ้าแห่งความซื่อสัตย์ ซึ่งชาว



ไต้หวันเชื่อกันว่า หากได้บูชาเทพเจ้ากวนอู จะได้ประสบความสำเร็จในหน้าที่การงาน มีแต่คนจงรักภักดี หรือหาก วางแผนสิ่งใด ก็จะได้ประสบความสำเร็จตามปรารถนาจึงทำให้ได้รับความนิยมจากชาวไต้หวัน ที่มาสักการะขอพรองค์ เทพในวัดแห่งนี้

เที่ยง ๑๑ | บริการอาหารกลางวัน ณ ภัตตาคาร

หลังอาหารนำท่านเดินทางสู่ **ไทเป** หลังจากนั้นนำท่านช้อปปิ้ง **เกาหยวน ไทน์มาร์เก็ต** ซึ่งเป็นถนนสายสำหรับขาย อาหารเครื่องดื่มและอาหารยอดนิยมของตลาดกลางคืนไต้หวัน

ค่ำ ๑๑ | อีสรอาหารค่ำตามอริยาศัย

ที่พัก Le room Taoyuan Hotel หรือเทียบเท่า





DAY 4

Germanium • ถนนโบราณจิวเฟิ่น • ร้านเครื่องสำอาง • ตึก ไทเป 101 (ไม่รวมค่าขึ้นตึกชั้น 89) • วัดหลงซาน ตลาดซีเหมินติง

📍 (B/L/-)

เช้า 📍 บริการอาหารเช้า ณ ห้องอาหารของโรงแรม

นำท่านสู่ ศูนย์เครื่องประดับ **Germanium** เป็นแหล่งผลิตสินค้าที่ทำจากธาตุเจอร์เมเนียม ที่มีคุณสมบัติในการแผ่คลื่นออสโลบที่ส่งผลดีต่อผู้สวมใส่ อาทิเช่น ทำให้เลือดลมไหลเวียนดีขึ้น เพิ่มพลังกำลัง ผ่อนคลายความตึงเครียด เป็นต้น โดยเป็นสินค้ายอดนิยมนที่แพร่หลายในหลาย ๆ ประเทศทั่วเอเชีย

สมควรแก่เวลานำท่าน สัมผัสบรรยากาศ **ถนนโบราณจิวเฟิ่น** ที่ตั้งอยู่บริเวณไหล่เขาในเมืองจีหลง จิวเฟิ่นเคยเป็น



แหล่งเหมืองทองที่มีชื่อเสียงตั้งแต่สมัยโบราณ ปัจจุบันเป็นสถานที่ท่องเที่ยวที่สำคัญแห่งหนึ่ง นอกจากจะเป็นถนนคนเดินเก่าแก่ที่มีชื่อเสียงที่สุดในไต้หวัน จากนั้นให้ท่านได้เพลิดเพลินบรรยากาศแบบดั้งเดิมของร้านค้า ร้านอาหารของชาวไต้หวันและท่านยังสามารถชื่นชมวิวทิวทัศน์รวมทั้งเลือก

เที่ยง 📍 บริการอาหารกลางวัน ณ ภัตตาคาร

นำท่านช้อปปิ้ง **ร้านเครื่องสำอาง** ที่ได้รับความนิยมหรือรวมทั้งพวงกุญแจ/น้ำมันและยานวดที่ขึ้นชื่อของไต้หวัน นำท่านแวะชิมและเลือกซื้อขนมยอดนิยมนของไต้หวัน

จากนั้นนำท่านถ่ายรูปคู่กับ **ตึก ไทเป 101** Landmark หลักของเมืองไทเป เป็นตึกที่สูงที่สุดในไต้หวัน และสูงเป็นอันดับ 2 ของโลก (ปี 2004 เคยสูงที่สุดในโลก) มีความสูงมากถึง 508 เมตร ด้านบนมีจุดชมวิวในร่มที่ชั้น 89 และสามารถขึ้นบันไดต่อไปที่ลานชมวิวกกลางแจ้งที่ชั้น 91 ได้ **(ไม่รวมค่าบัตรขึ้นชั้น 89)**





นำท่านชม **วัดหลงซาน** เป็นศาลเจ้าจีนเก่าแก่ที่ตั้งอยู่ในเขตวันหัว กรุงไทเป ไต้หวัน สร้างขึ้นโดยผู้ที่อพยพมาจากฝู



เจียนในช่วงราชวงศ์ชิง ราวปี ค.ศ. 1738 โดยสร้างขึ้นเพื่อถวายสักการะแด่เจ้าแม่กวนอิมและม่าจ้อโป๊ เป็นวัดมหายาน รวมถึงลัทธิเต๋า เช่นกัน ซึ่งการรวมความเชื่อในศาสนาสถานเดียวแบบนี้เป็นลักษณะพิเศษของศาลเจ้าแบบไต้หวัน วัดหลงซาน เป็นวัดเก่าแก่ตั้งแต่สมัยราชวงศ์ชิง ที่มีความสวยงามและมีคุณค่าทางประวัติศาสตร์เป็นอย่างมาก ที่นี่เต็มไปด้วยรูปแกะสลักมากมาย มีเสาคู่มังกรทองแดงอันโดดเด่นที่ประตูหน้า และเสาอีกสี่คู่ที่โถงกลาง นอกจากนี้ วัดหลงซานยังประดิษฐานพระพุทธรูปและเทพเจ้าศักดิ์สิทธิ์ไว้หลายองค์ ทำให้ชาวไต้หวันและชาวต่างชาติต่างพากันมาเยี่ยมชมและสักการะอยู่เป็นประจำ





นำท่านช้อปปิ้ง **ตลาดซีเหมินติง** หรือที่คนไทยเรียกว่า สยามสแควร์เมืองไทย มีทั้งแหล่งเสื้อผ้าแบรนด์เนม สไตล
วัยรุ่น กระเป๋า ของฝากคนที่ท่านรัก รองเท้ายี่ห้อต่าง อาทิ Onitsuka Tiger แบรินด์ดังของญี่ปุ่น รวมทั้งยี่ห้อต่างๆ
เช่น New Balance, Puma, Adidas, Nike ให้ท่านอิสระช้อปปิ้งตามอัธยาศัย



คำ ๑๑ อิสระอาหารค่ำตามอัธยาศัย

ที่พัก Le room Taoyuan Hotel หรือเทียบเท่า





DAY 5 รับประทานอาหาร • กลอเลีย เจ้าท์เลียต • สนามบินเกาะหวอน • สนามบินดอนเมือง 📞 (B/-/-)

เช้า 📞 บริการอาหารเช้า ณ ห้องอาหารของโรงแรม

นำทุกท่านแวะชิม **ขนมพายส์ปเปรอด** เค้กพายส์ปเปรอด เป็นขนมชื่อดังประจำชาติของไต้หวันที่มีเอกลักษณ์เฉพาะตัว มีรสชาติกลมกล่อม แป้งมีความหอมและไส้สับปะรดเยอะ นอกจากนี้ยังมีขนมอื่นๆอีกมากมาย เช่น พายเพือก, Naugat (ตังเม) ให้ทุกท่านได้เลือกชิมเลือกซื้อเป็นของฝากกลับบ้าน

จากนั้นนำท่านเดินทางสู่เมืองเกาะหวอน เพื่อช้อปปิ้งที่ **GLORIA OUTLET** มีทั้งแหล่งเสื้อผ้าแบรนด์เนม สไตลว์ยี่ห้อ กระเป๋า ของฝากคนที่ท่านรัก รองเท้ายี่ห้อดังต่างๆ ของนานาประเทศ

เที่ยง 📞 **อิสระอาหารกลางวัน ตามอัธยาศัย**

สมควรแก่เวลานำท่านเดินทางสู่สนามบินเกาะหวอน

17:55 ออกเดินทางจากสนามบินเกาะหวอน โดยสายการบิน ไลออนแอร์ เที่ยวบิน SL7318

20:45 ถึง สนามบินดอนเมือง กรุงเทพฯ โดยสวัสดิภาพ พร้อมความประทับใจมิรู้ลืม

อัตราค่าบริการ

วันเดินทาง	ราคาทัวร์/ท่าน พักห้องละ 2-3 ท่าน	ราคา ห้องพักเดี่ยว	จำนวนคน เดินทาง
03-07 เมษายน 2567	25,900	6,000	35

เป็นราคาโปรโมชั่นไม่มีราคาเด็ก
อัตราค่าบริการสำหรับเด็กอายุไม่เกิน 2 ปี ณ วันเดินทางกลับ (Infant) ท่านละ 7,900 บาท
ราคานี้ไม่รวมค่าทิปไกด์และคนขับรถท้องถิ่น ท่านละ 1,500 บาท/ท่าน
สำหรับหัวหน้าทัวร์แล้วแต่ความพึงพอใจของลูกค้า





✓ **อัตราค่าบริการนี้รวม**



ตั๋วเครื่องบินระหว่างประเทศ ไป-กลับ พร้อมคณ-
สายการบินที่ระบุในรายการ



ค่าเข้าชม สถานที่ท่องเที่ยว ตามระบุในรายการ



ภาษีสนามบิน, ภาษีสนามบิน (กรณีสายการบินมี
การปรับขึ้นค่าภาษีนี้ ขอขอนุญาตเก็บค่าใช้จ่าย
เพิ่มตามจริง)



มัคคุเทศก์ท้องถิ่น และหัวหน้าทัวร์นี้เกี่ยว



กระเป๋าสัมภาระโหลดใต้ท้องเครื่องท่านละ 1 ใบ
น้ำหนัก ไม่เกิน 15 กิโลกรัม
กระเป๋าสัมภาระ นําขึ้นเครื่องท่านละ 1 ใบ
น้ำหนัก ไม่เกิน 7 กิโลกรัม



โรงแรม ที่พัก ตามระบุในรายการ
พัก 2-3 ท่าน / ห้อง



มื้ออาหาร ตามระบุในรายการ



บริการน้ำดื่มท่านละ 1 ขวด / วัน



รถรับ-ส่ง และนำเที่ยวตามระบุในรายการ



ประกันอุบัติเหตุระหว่างเดินทาง
วงเงิน 1,000,000 บาท
(เงื่อนไขเป็นไปตามกรมธรรม์)

✗ **อัตราค่าบริการนี้ไม่รวม**



ค่าทิปไกด์ท้องถิ่น, คนขับรถ 1,500 บาท / ท่าน



ค่าใช้จ่ายส่วนตัวนอกเหนือจากรายการระบุ
เช่น ค่าโทรศัพท์, ค่าอินเทอร์เน็ต,
ค่าอาหารมีบาร์ในโรงแรม, ค่าช้อปปิ้ง,
ค่าเครื่องดื่ม และอาหารนอกเหนือจากรายการ



ค่าทิปหัวหน้าทัวร์ ตามเห็นสมควร
ตามลิ้นน้ำใจของท่าน



ค่าใช้จ่ายต่างๆ ที่เกี่ยวข้องกับการติดเชื้อโควิด-19
ระหว่างเดินทางท่องเที่ยว



ภาษีมูลค่าเพิ่ม 7% และภาษีหัก ณ ที่จ่าย 3%





เงื่อนไขการสำรองที่นั่งและการยกเลิก

การสำรองที่นั่ง

- สำรองที่นั่งพร้อมชำระเงินมัดจำ 10,000 บาท และชำระส่วนที่เหลือ 30 วันก่อนเดินทาง
- กรณีสำรองที่นั่ง น้อยกว่า 30 วัน ชำระเงินจำนวนเต็ม

เงื่อนไขการการยกเลิกมีดังนี้

แจ้งยกเลิก

30 วัน

ก่อนการเดินทางขึ้นไป

คืนค่าทัวร์ทั้งหมด

โดยหัก ค่าใช้จ่ายที่เกิดขึ้นจริงทุกกรณี

แจ้งยกเลิก

15 - 29 วัน

ก่อนการเดินทางขึ้นไป

หักค่าใช้จ่าย 50% ของค่าทัวร์

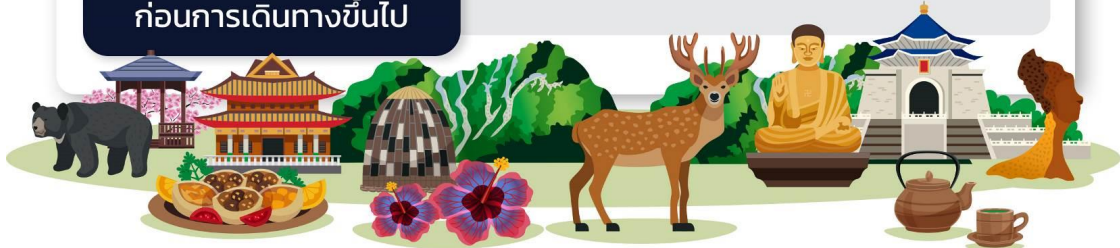
โดยหัก ค่าใช้จ่ายที่เกิดขึ้นจริงทุกกรณี

แจ้งยกเลิก

0 - 14 วัน

ก่อนการเดินทางขึ้นไป

หักค่าใช้จ่าย 100% ของค่าทัวร์



LINE @etravelway

LINE @etravelway.fire

LINE @etravelway.sky

Emergency call only : 0853642449

tour.bkk@etravelway.com

www.youtube.com/etravelway

www.etravelway.com

VS210224

Page 12 of 13





- โปรแกรมทัวร์นี้ จัดทำขึ้นเพื่อวัตถุประสงค์ สำหรับการท่องเที่ยวแบบหมู่คณะเท่านั้น
ขอสงวนสิทธิ์ในการเลือกที่นั่งบนเครื่องบิน และบนโต๊ะอาหาร
- ขอสงวนสิทธิ์ สำหรับหนังสือเดินทางธรรมดา Ordinary Passport (หน้าปกสีน้ำตาล) เท่านั้น
- ในกรณีถูกปฏิเสธ การเข้า-ออก เมือง ทั้งต้นทาง และปลายทาง ทางบริษัท
ขอสงวนสิทธิ์ ในการคืนเงินทุกกรณี
- ขอสงวนสิทธิ์ในการปรับเปลี่ยน โปรแกรมทัวร์ ตามความเหมาะสม ของสถานการณ์
และสภาพอากาศ
- บริษัทขอสงวนสิทธิ์ ไม่รับผิดชอบ ความเสียหาย ในกรณี ที่เกิดเหตุการณ์ จากภัยธรรมชาติ
การจลาจล การประท้วง อุบัติเหตุ ความเจ็บป่วย ความสูญเสียของสัมภาระความล่าช้า
และการเปลี่ยนแปลงเที่ยว ของสายการบิน
- ในกรณีสายการบินระหว่างประเทศเกิดความล่าช้า หรือยกเลิกเที่ยวบิน บริษัทขอสงวนสิทธิ์
ไม่รับผิดชอบค่าใช้จ่าย หรือค่าเดินทางในประเทศ (ค่าตัวเครื่องบิน,ค่ารถสาธารณะ
,ค่าโรงแรม ฯลฯ)
- การันตีออกเดินทาง แบบหมู่คณะ 15 ท่านขึ้นไป (หากไม่ถึง 15 ท่าน ทางบริษัทจะแจ้งให้ทราบ
10 วัน ก่อนเดินทาง)
- ในกรณี ประเทศปลายทาง ยกเลิกการเดินทางเข้า - ออก แบบฟรีวีซ่า
บริษัทขอสงวนสิทธิ์ไม่รับผิดชอบค่าดำเนินการ ยื่นขอวีซ่า

