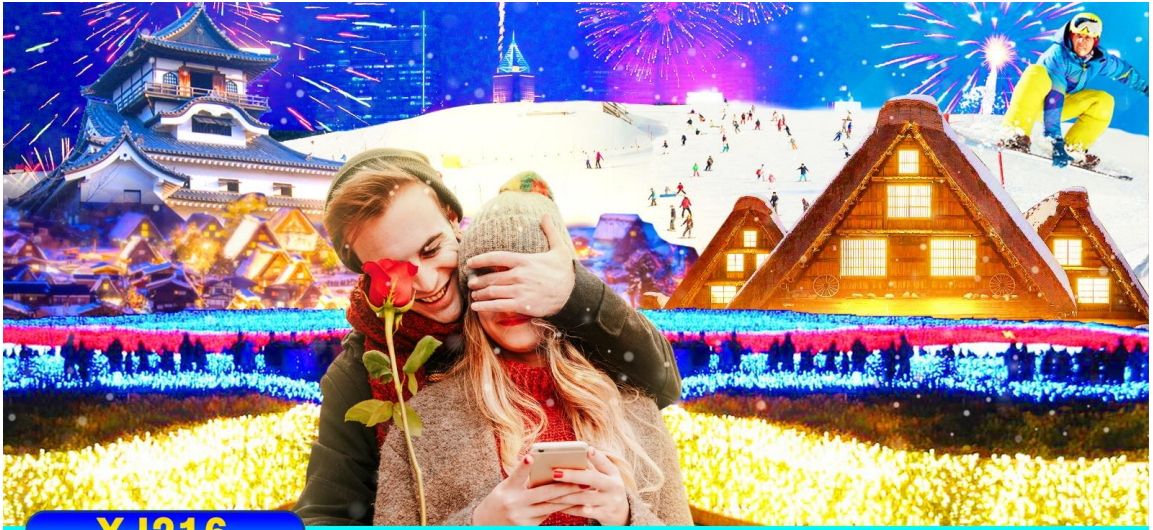




XJ216 DMK-NGO-DMK (27 AUG 24)



XJ216

5 วัน | **3** คืน | **Asia** บิน

น้ำหนักกระเป๋า 20 กก./ท่าน

Airbus A330 - 300

อาหารร้อนบนเครื่อง (ราคาไปกลับ ไม่รวมอาหารร้อนบนเครื่อง)

นาโกย่า ปีใหม่
Takayama Nabana No Sato

ดูบัตร...นาโกย่า จะปีใหม่ที่หรือปีไหนคนในใจก็คิดเดิม...

เดินทาง ธ.ค. 67 - ม.ค. 68

46,888 ราคาเพียง

Flight DMK → NGO Flight NGO → DMK

XJ638 00:45 XJ639 10:30

08:40 14:35

5วัน 3คืน	โปรแกรมท่องเที่ยว	อาหาร	โรงแรม
วันที่ 1	ท่าอากาศยานนานาชาติ ดอนเมือง กรุงเทพฯ XJ638 (00:45 - 08:40)	-	-
วันที่ 2	ท่าอากาศยานนานาชาติซุบะเซ็นแทรร์ นาโกย่า - เมืองอินยามะ - ปราสาทอินยามะ(เช้าชม) - ศาลเจ้าซังโคอินาริ - ย่านเมืองเก่าอินยามะโจคามางิ - เมืองกิฟุ - อีออน มอลล์ ดากามิงาสาระ	- / L / -	HOTEL KOYO, GIFU หรือเทียบเท่า★★★
วันที่ 3	เมืองกุโจซากิมัง - ลานสกีเมืองกุโจ - เมืองกิฟุ - หมู่บ้านมรดกโลกชิราคาวาโกะ - เมืองทาคายามะ - ถนนซันมาจิซุจิ - เมืองนาโกย่า	B / L / -	HOTEL THE B, NAGOYA หรือเทียบเท่า★★★
วันที่ 4	เมืองนาโกย่า - ศาลเจ้าฮัตสึเดะจิงกุ - ดิวตี้ฟรี - แจ๊ซ ดริม เอ้าท์เล็ท - ชมงานประดับไฟฤดูหนาว ณ หมู่บ้านนาบาระโนะ ซาโตะ	B / L / -	HOTEL THE B, NAGOYA หรือเทียบเท่า★★★
วันที่ 5	ท่าอากาศยานนานาชาติซุบะเซ็นแทรร์ นาโกย่า - ท่าอากาศยานนานาชาติ ดอนเมือง XJ639 (10:30 - 14:35)	B / - / -	-





XJ216 DMK-NGO-DMK (27 AUG 24)

โดยสารการบิน แอร์เอเชียเอ็กซ์ (XJ)

ท่าอากาศยาน
ซูบะฮ์



เช็กไฟลท์บินเมื่อ
18 / 07 / 2024

Flight	DMK →	←	NGO
XJ638	✈	00:45	✈ 08:40

Flight	NGO →	←	DMK
XJ639	✈	10:30	✈ 14:35

ไฮไลท์!! อลังการไฟลันดวง ณ หมู่บ้านนาบานะ โนะ ซาโตะ
 เฟลิดเฟลิน กิจกรรมฤดูหนาวพร้อมสัมผัสหิมะ ณ **ลานสกีเมืองกุโจ** (ขึ้นอยู่กับสภาพอากาศ)
 ชม หมู่บ้านมรดกโลกการ์นต์ดีโดย UNESCO ณ **หมู่บ้านชิราคาวาโกะ**
 เดินชิว เมืองเก่าทาคายามา ฉายา Little Kyoto ณ **ถนนชั้นมาจิซุจิ**
ย่านเมืองเก่าอินุยะมะโจดามาจิ หมู่บ้านโบราณเก่าแก่มาดั้งแต่สมัยโชวะและเอโดะ
ศาลเจ้าซังโคอินาริ จุดเด่นเสาโทริอิสี่แดงที่เรียงราย และแผ่นป้ายขอพรรูปหัวใจสีชมพู
ซ้อปโป็ง แจ๊ซ ดริ้ม เอ๊าท์เล็ท ย่านซ้อปโป็งของเมืองนาโกย่า
 พร้อมเชคอิน **ย่านซาคาเอะ** จุดศูนย์กลางแหล่งรวมความบันเทิงมากมาย
มีน้ำดื่มบริการบนรถบัสวันละ 1 ขวด

ที่นั่งจำนวน กรุ๊ปละ 34 ท่าน

วันเดินทาง	ราคาผู้ใหญ่	พักเดี่ยว	อากาศ
22 – 26 ธันวาคม 2567 (คริสต์มาส)	46,888.-	10,000.-	☁️
25 – 29 ธันวาคม 2567 (คริสต์มาส)	46,888.-	10,000.-	☁️
28 ธันวาคม – 01 มกราคม 2568 (ปีใหม่)	48,888.-	10,000.-	☁️
29 ธันวาคม – 02 มกราคม 2568 (ปีใหม่)	49,888.-	10,000.-	☁️

>>สภาพอากาศเป็นเพียงการพยากรณ์ อาจมีการเปลี่ยนแปลงได้ ควรเช็คในใบนัดหมายอีกครั้ง<<
 ** หมายเหตุ ไม่มีราคาเด็ก เนื่องจากเป็นราคาพิเศษ / Infant เด็กอายุต่ำกว่า 2 ปี ราคา 6,000 บาท/ท่าน
 ราคานี้**ไม่รวม**ค่าทิปท่านละ 2,000 บาท/ท่าน/ทริป
ถ้าโปรแกรมมีการปรับราคา บริษัทจะไม่มีอาหารบนเครื่องบิน

**สำหรับลูกค้าท่านที่มีตั๋วเครื่องบินแล้ว (JOINTOUR)
 ลดจากราคาทัวร์ 10,000 บาท/ท่าน (มีจำนวนจำกัด)**





XJ216 DMK-NGO-DMK (27 AUG 24)

วันแรก ท่าอากาศยานนานาชาติ ดอนเมือง กรุงเทพฯ ประเทศไทย

21.00 น. พร้อมกันที่ ท่าอากาศยานนานาชาติ ดอนเมือง อาคาร 1 ผู้โดยสารชาวอกระหว่างประเทศ **แดนเตอร์ สายการบินแอร์เอเชีย เอ็กซ์** เจ้าหน้าที่ของบริษัทฯ คอยให้การต้อนรับ และอำนวยความสะดวกในการเช็คอิน

วันที่สอง ท่าอากาศยานนานาชาติซูบะเซ็นแทรร์ นาโกย่า – เมืองอินยามะ – ปราสาทอินยามะ(เช้าชม) – ศาลเจ้าซังโคอินาริ – ย่านเมืองเก่าอินยามะโจคามาจิ – เมืองกิฟุ – อีออน มอลล์



00.45 น. เห็นฟ้าสู่ ท่าอากาศยานนานาชาติซูบะเซ็นแทรร์ นาโกย่า ประเทศญี่ปุ่น โดยเที่ยวบินที่ **XJ638** สายการบิน AIR ASIA X ใช้เครื่อง AIRBUS A330-300 จำนวน 377 ที่นั่ง จัดที่นั่งแบบ 3-3-3 (น้ำหนักกระเป๋า 20 กก./ท่าน หากต้องการชื้อน้ำหนักเพิ่ม ต้องเสียค่าใช้จ่าย)

บริการอาหารและเครื่องดื่มบนเครื่อง(ราคาโปรโมชั่นไม่มีอาหารบนเครื่อง)

08.40 น. เดินทางถึง ท่าอากาศยานนานาชาติซูบะเซ็นแทรร์ นาโกย่า นำท่านผ่านขั้นตอนการตรวจคนเข้าเมืองและศุลกากร เรียบร้อยแล้ว (เวลาที่ญี่ปุ่น เร็วกว่าเมืองไทย 2 ชั่วโมง กรุณาปรับนาฬิกาของท่านเพื่อความสะดวกในการนัดหมายเวลา) *****สำคัญมาก!! ประเทศญี่ปุ่นไม่อนุญาตให้นำอาหารสด จำพวก เนื้อสัตว์ พืช ผัก ผลไม้ เข้าประเทศ หากฝ่าฝืนมีโทษปรับและจับ**

จากนั้นเดินทางสู่ เมืองอินยามะ (Inuyama) (ใช้เวลาเดินทางประมาณ 1.30 ชั่วโมง) จังหวัดไอจิ (Aichi) มีสถานที่ท่องเที่ยวชื่อดังหลายแห่ง ที่ขึ้นชื่ออย่างมาก นำท่านสัมผัสบรรยากาศความเป็นญี่ปุ่นที่หาได้เฉพาะในเมืองอินยามะ

เที่ยง รับประทานอาหารกลางวัน ณ **ภัตตาคาร (1)**
นำท่าน **เข้าชม ปราสาทอินยามะ (Inuyama Castle)** ตั้งอยู่ใจกลางเมืองอินยามะ ทางตะวันตกเฉียงเหนือของจังหวัดไอจิ ประเทศญี่ปุ่น เป็นปราสาทที่สร้างขึ้นในตอนปลายศตวรรษที่ 16 ที่อยู่รอดมาจนถึงปัจจุบัน ปราสาทแห่งนี้มีความพิเศษตรงที่ มีหอคอยที่มีความเก่าแก่ที่สุดในประเทศ ดังนั้นปราสาทแห่งนี้จึงได้รับการประกาศให้เป็นสมบัติของชาติ ด้านในของปราสาทมีการจัดแสดงอาวุธในการทำสงครามในสมัยต่าง ๆ ของญี่ปุ่น และเราสามารถเดินขึ้นไปด้านบนเพื่อชมความงามของตัวเมืองอินยามะ ตลอดจนแม่น้ำคิโซะ และที่ราบโนบิได
จากนั้นอิสระให้ท่านเดินเล่น **ย่านเมืองเก่าอินยามะโจคามาจิ (Inuyama Jokamachi)** เป็นย่านเมืองเก่าที่มีหมู่บ้านโบราณซึ่งมีประวัติศาสตร์เก่าแก่มากมาตั้งแต่สมัยโชวะและเอโดะ ปัจจุบันยังคงกลิ่นอายโบราณของเมืองปราสาทและในอดีตยังถือว่าเป็นบ้านเรือนของชาวมุไรอีกด้วย ปัจจุบันเปิดเป็นร้านค้าสามารถเดินเที่ยวได้ หรือจะนั่งรถลากชมเมืองก็ได้เช่นกัน





XJ216 DMK-NGO-DMK (27 AUG 24)

จากนั้นนำท่านเดินทางสู่ **ศาลเจ้าซังโคอินาริ (Sanko Inari Shrine)** ตั้งอยู่ใกล้ๆ กับปราสาทอินยามะ ศาลเจ้านี้มีชื่อเสียงเรื่องความรัก คู่รักมักจะมาขอพรให้มีความสัมพันธ์ที่ดี ชีวิตคู่ราบรื่น ครองรักกันยาวนาน ส่วนคนโสดก็จะขอให้ได้พบเจอคู่แท้จุดเด่นคือเสาโทริอิสีแดงที่เรียงรายสวยงาม และแผ่นป้ายขอพรรูปหัวใจสีชมพู ที่ก็ยังช่วยเรื่องการเงินอีกด้วย ว่ากันว่าถ้านำเงินมาล้างที่บ่อน้ำศักดิ์สิทธิ์ภายในศาลเจ้า จะช่วยให้เงินนั้นงอกเงยขึ้นหลายเท่า ครอบครัวยุคเจริญรุ่งเรือง



SANKO INARI SHRINE
ศาลเจ้าซังโคอินาริ

นำท่านสู่ **อโชน มอลล์ คาคามิงาฮาระ (Aeon Mall Kakamigahara)** ห้างสรรพสินค้าที่นิยมในหมู่นักท่องเที่ยว ภายในตกแต่งในรูปแบบที่ทันสมัยสไตล์ญี่ปุ่น มีร้านค้าที่หลากหลายมากกว่า 100 ร้านจำหน่ายสินค้าแฟชั่น อาหารสดใหม่ และอุปกรณ์ภายในบ้าน นอกจากนี้ยังมีร้านเสื้อผ้าแฟชั่นมากมาย และซูปเปอร์มาร์เก็ตขนาดใหญ่

เย็น **อิสระรับประทานอาหารเย็นตามอัธยาศัย**

พักที่ **ได้เวลาอันสมคณนำท่านสู่โรงแรม (ใช้เวลาเดินทางประมาณ 30 นาที)**
HOTEL KOYO, GIFU หรือเทียบเท่าระดับเดียวกัน

วันที่สาม **เมืองกุโจซาจิมัง – ลานสกีเมืองกุโจ – เมืองกิฟู – หมู่บ้านมรดกโลกชิราคาวาโกะ – เมืองทาคายามะ – ถนนชั้นมาจิซุจิ – เมืองนาโกย่า**



SKI AREA GUJI
ลานสกีเมืองกุโจ

เช้า **รับประทานอาหารเช้า ณ ห้องอาหารของโรงแรม (2)**
นำท่านสู่ **เมืองกุโจซาจิมัง (Gujohachiman)** (ใช้ระยะเวลาในการเดินทางประมาณ 2 ชั่วโมง) เสน่ห์ของที่นี่เต็มไปด้วยกลิ่นอายวัฒนธรรมแบบญี่ปุ่น มีทั้งเมืองเก่าที่เรียงรายกัน และมีรางน้ำจำนวนมากจนถูกเรียกว่าเป็นเมืองแห่งสายน้ำ





XJ216 DMK-NGO-DMK (27 AUG 24)

เพื่อนำท่านสู่ **ลานสกีเมืองกุโจ จ.กifu (Ski Area Gujo)** อีสระให้ท่านได้เพลิดเพลินกับกิจกรรมฤดูหนาว บนลานสกีหิมะชาวโพลนกว้างสุดลูกหูลูกตา ท่านสามารถเช่าชุดอุปกรณ์สกีสำหรับถ่ายรูปหรือเล่นสกีทั้งถาดเลื่อน (Sled Snow board) หรือ กิจกรรมอื่นๆ อีกมากมาย **(ราคาไม่รวมค่ากิจกรรม – ค่าเช่าอุปกรณ์ต่างๆ)**

****หมายเหตุ กรณีที่หิมะไม่หนาพุ่มมากพอที่จะเล่นสกีได้ในช่วงต้นฤดูกาลเนื่องจากสภาพอากาศไม่เอื้ออำนวยในปีนั้นๆ สงวนสิทธิ์ ปรับโปรแกรมไปเที่ยวในตัวเมืองกุโจอาจมีงแทนโดยไกด์จะเป็นผู้พิจารณาตามความเหมาะสมและแจ้งลูกค้าท่านงานเอง**

นำท่านเดินทางสู่ร้านอาหาร (ใช้เวลาเดินทางประมาณ 1 ชั่วโมง)

เที่ยง รับประทานอาหารกลางวัน ณ **ภัตตาคาร (3)**

จากนั้นนำท่านสู่ **หมู่บ้านมรดกโลก ชิราคาวาโกะ (Shirakawa-go)** เมืองที่เป็นมรดกโลกทางวัฒนธรรมของประเทศญี่ปุ่น เป็นหมู่บ้านชาวนาที่มีรูปร่างแปลกตาติดอันดับ The most beautiful village in Japan และเป็นเมืองมรดกโลกที่มีชื่อเสียงแห่งหนึ่ง **ไฮไลท์!!** หมู่บ้านแบบกัสโชสึคิริ เป็นบ้านชาวนาโบราณที่มีอายุมากกว่า 250 ปี คำว่า **กัสโช** มีความหมายว่า **พนมมือ** ซึ่งเป็นการบ่งบอกถึงลักษณะ รูปแบบของบ้านที่มีหลังคามุงด้วยฟางข้าวที่ทามุมชันถึง 60 องศา คล้ายสองมือที่ประนมเข้าหากัน ตัวบ้านมีความยาวประมาณ 18 เมตร กว้าง 10 เมตร ทั้งหลังถูกสร้างขึ้นโดยไม่ใช้ตะปู ต่อมา ในปีค.ศ. 1995 องค์การยูเนสโกขึ้นทะเบียนให้ชิราคาวาโกะเป็นมรดกโลก

อีสระให้ท่านเดินเล่น **ถนนซันมาจิซุจิ (Sanmachi-Suji Street)** (ใช้เวลาเดินทางประมาณ 1 ชั่วโมง) ซึ่งถูกขนานนามว่าเป็น ลิตเติ้ลเกียวโต หรือ เกียวโตน้อย เป็นย่านเมืองเก่าแก่ที่ยังคงอนุรักษ์ไว้ซึ่งอารยธรรมขนบธรรมเนียมประเพณีในอดีตของชาวญี่ปุ่นได้อย่างสมบูรณ์ บ้านเรือน, ร้านค้า, คาเฟ่และโรงสาเก สร้างขึ้นด้วยไม้แบบโบราณ และยังคงบรรยากาศแบบสมัยเอโดะไว้ นอกจากนี้ยังมีวัด, ศาลเจ้า, สะพานและตลาดเช้าที่คึกคักเต็มไปด้วยผู้คน ตัวเมืองสวยสะอาด ทันสมัย และมีสภาพธรรมชาติอันอุดมสมบูรณ์

เย็น อีสระรับประทานอาหารเย็นตามอัธยาศัย

จากนั้นนำท่านสู่ **เมืองนาโกย่า (Nagoya)** (ใช้เวลาเดินทางประมาณ 2.40 ชั่วโมง)

พักที่ HOTEL THE B NAGOYA หรือเทียบเท่าระดับเดียวกัน





XJ216 DMK-NGO-DMK (27 AUG 24)

วันที่สี่ เมืองนาโกย่า - ศาลเจ้าอัตสึตะจิงกู - ดิวตี้ฟรี - แจ๊ซ ดรีม เอ้าท์เล็ท -
ชมงานประดับไฟฤดูหนาว ณ หมู่บ้านนาบานะ โนะ ซาโตะ



เช้า รับประทานอาหารเช้า ณ ห้องอาหารของโรงแรม (4)

นำท่านเดินทางสู่ ศาลเจ้าอัตสึตะจิงกู (Atsuta Jingu) (ใช้เวลาเดินทางประมาณ 30 นาที) เป็นศาลเจ้าใหญ่รองจากศาลเจ้าอิเสะจิงกู ในทุกปีจะมีผู้มาสักการะประมาณ 6,500,000 คน สิ่งสักการะของศาลเจ้าแห่งนี้คือดาบคุซานางิ (Kusanagi-no-Tsurugi) ซึ่งเป็นหนึ่งในสามเครื่องราชกกุธภัณฑ์ ศักดิ์สิทธิ์ประจำจักรพรรดิญี่ปุ่น และยังมีกำแพงที่โชกุนโอดะ โนบุนางะถวายให้ศาลเจ้าตามที่เคยได้อธิษฐานขอพรให้ได้รับชัยชนะในปีค.ศ 1560

จากนั้นอิสระช้อปปิ้ง ดิวตี้ฟรี (Duty Free) ให้ท่านเลือกซื้อสินค้าปลอดภาษี ทั้ง ยาบำรุงกำลัง วิตามิน น้ำหอม ต่างๆ และสินค้าของฝากญี่ปุ่นต่างๆอีกมากมาย ตามอัธยาศัย

เที่ยง รับประทานอาหารกลางวัน ณ ภัตตาคาร (5)

จากนั้นนำท่านช้อปปิ้งสินค้า แจ๊ซ ดรีม เอ้าท์เล็ท (Mitsui Outlet Park Jazz Dream Nagashima) สถานที่ที่รวบรวมสินค้าแบรนด์เนม และสินค้าแบรนด์ญี่ปุ่น โกอินเตอร์มากมายกว่า 240 ร้านค้า มากที่สุดในประเทศ ให้ท่านได้เลือกซื้อสินค้าเสื้อผ้า อาทิ MK Michel Klein, Morgan, Ecco, United Colours of Benetton, Lacoste ฯลฯ กระเป๋า Bally, Coach, Gucci, Gap, Armani เลือกดูเครื่องประดับ และนาฬิกาอย่าง G-Shock, Seiko, Tag Heuer, Agete, S.T.Dupont, Tasaki, Longines ฯลฯ รองเท้าแฟชั่นและกีฬา Adidas, Nike, Kappa, Hush Puppies ฯลฯ และสินค้าอื่นๆอีกมากมายซึ่งอยู่ในพื้นที่เดียวกันทั้งหมด

ชม งานประดับไฟฤดูหนาว ณ หมู่บ้านนาบานะ โนะ ซาโตะ (Nabana no Sato Winter Illumination) เป็นธีมพาร์คสวนดอกไม้ ที่มีทุ่งดอกไม้ให้ชมตลอดทั้ง 4 ฤดูกาล สามารถเที่ยวได้ตลอดทั้งปี ไฮไลท์!!! การประดับไฟขนาดใหญ่ที่สุดในญี่ปุ่น จะมีในช่วงฤดูใบไม้ร่วงตลอดจนถึงปลายฤดูหนาว (ตุลาคม-มีนาคม) จะได้รับความนิยมมากเป็นพิเศษ เนื่องจากมี การแสดงไฟในหลากหลายรูปแบบ ไม่ว่าจะเป็น อุโมงค์แสงไฟ (Tunnel of Light) หรือ การประดับไฟในน้ำ (Water Illumination) อิสระให้ท่านได้เพลิดเพลินกับอสังการงานประดับไฟที่ไม่ว่าจะหันไปทางไหนก็มีมุมให้เก็บภาพประทับใจกลับไปอย่างมากมาย





XJ216 DMK-NGO-DMK (27 AUG 24)



เย็น รับประทานอาหารเย็นอิสระตามอัธยาศัย ณ หมู่บ้านนาบานะ โนะ ซาโตะ

พักที่ HOTEL THE B NAGOYA หรือเทียบเท่า



วันที่ทำ ท่าอากาศยานนานาชาติชูเซ็นแทรร์ นาโกย่า – ท่าอากาศยานนานาชาติ ดอนเมือง

เช้า รับประทานอาหารเช้า ณ ห้องอาหารของโรงแรม (6)
นำท่านเดินทางสู่ ท่าอากาศยานนานาชาติชูเซ็นแทรร์ นาโกย่า
10.30 น. ออกเดินทางสู่ กรุงเทพฯ โดยสายการบิน แอร์เอเชีย เอ็กซ์ เที่ยวบินที่ **XJ639**
14.35 น. เดินทางถึง ท่าอากาศยานนานาชาติ ดอนเมือง กรุงเทพฯ โดยสวัสดิภาพ
พร้อมความประทับใจ

บริการอาหารและเครื่องดื่มบนเครื่อง(ราคาโปรโมชั่นไม่มีอาหารบนเครื่อง)

หากท่านใดมีไฟฟ้าภายในประเทศ กรณีที่เกิดไฟดับหรือเกิดปัญหาอื่นนอกเหนือจากการควบคุม ณ ปัจจุบันทางบริษัทและสายการบินอินเตอร์จะไม่รับผิดชอบค่าเสียหายทุกกรณี





XJ216 DMK-NGO-DMK (27 AUG 24)

SPECIAL PRICE

ปรับราคาถูกลงกว่า 30% OFF



BEST CHOICE

เพิ่มน้ำหนักกระเป๋า

ปกติท่านจะได้น้ำหนักกระเป๋า **20** กก. อยู่แล้ว
สำหรับท่านที่ต้องการซื้อเพิ่ม

★ ฟรี 20 กิโลกรัม ★

ซื้อน้ำหนักเพิ่ม 5 กิโลกรัม / เทียบ
ราคา 1,300 / เทียบ

ซื้อน้ำหนักเพิ่ม 10 กิโลกรัม / เทียบ
ราคา 1,500 / เทียบ

ซื้อน้ำหนักเพิ่ม 20 กิโลกรัม / เทียบ
ราคา 2,600 / เทียบ

Premium Flatbed

ที่นั่งสุดพิเศษขนาดที่นั่งกว้าง 19 นิ้ว
ที่มีความห่างระหว่างแถว 59 นิ้ว
และสามารถปรับเอนราบได้มากที่สุดตามความต้องการ
พร้อมด้วยอุปกรณ์อื่นๆ
ที่ให้คุณเดินทางได้อย่างสะดวกสบายเต็มที่

Hot Seat

ช่วยพิงที่วางขาที่กว้าง 17.5 นิ้ว
คุณจึงมีพื้นที่กว้างขึ้นสำหรับการยืดขา
ได้อย่างเต็มที่ นอกจากนี้
คุณยังจะได้สิทธิขึ้นเครื่องก่อนใครอีกด้วย

Quiet Zone (โซนเงียบ)

ผู้โดยสารที่มีอายุตั้งแต่ 10 ปีขึ้นไป
ระบบอุปกรณ์ให้แสงสว่างนุ่มนวลสายตา
อาหารของคุณจะได้รับการเสิร์ฟรวดเร็วยิ่งขึ้น



ราคาขึ้นอยู่กับวันที่เชิ



ราคา 2,700 / ที่ / เทียบ แถวที่ 1,7
ราคา 2,600 / ที่ / เทียบ แถวที่ 14,15,16,17
ราคา 2,500 / ที่ / เทียบ แถวที่ 33,34,35



1100 / เทียบ

*** ในกรณีซื้อที่นั่ง ทั้ง แพลตตินั่ม Hot Seat สายการบินสามารถเปลี่ยนแปลงเครื่องบินได้
โดยไม่มีการแจ้งล่วงหน้าให้ทราบ ขอสงวนสิทธิ์การคืนเงินตามกฎของสายการบิน ***





XJ216 DMK-NGO-DMK (27 AUG 24)

ประเภทห้องพักในประเทศญี่ปุ่น

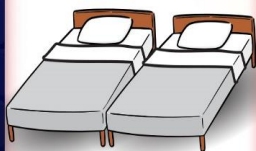
โปรดทราบก่อนการจองตั๋ว และก่อนการเดินทาง

ห้องพักเตียงเดี่ยว
(Single Bed Room)



- ห้องพักสำหรับนอนท่านเดียว
แต่มีค่าใช้จ่ายเพิ่มเติมจากค่าทัวร์

ห้องพักเตียงคู่
(Twin Bed Room)



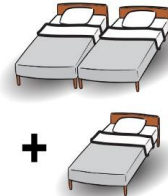
- ห้องพักสำหรับ 2 ท่าน
- ใน 1 ห้อง มี 2 เตียง แยกกัน

ห้องพักเตียงใหญ่ 1 เตียง
สำหรับ 2 ท่าน
(Double Bed Room)



- ห้องพักสำหรับ 2 ท่าน
- เป็นเตียงใหญ่ 1 เตียง
แต่ขนาดห้องจะเล็กกว่าเตียงคู่
- กรณีที่บางโรงแรมไม่มีห้องประเภทนี้
ทางไกด์จะเปลี่ยนเป็นห้อง TWIN แทน

ห้องพัก 1 ห้อง 3 เตียง
(*อาจเป็นเตียง 1 เตียง)
(Triple Bed Room)



- ห้องพักสำหรับ 3 ท่าน
- 1 ห้องมี 3 เตียงเดี่ยว หรือ
2 เตียงเดี่ยว 1 เตียงเสริม
- มีให้บริการเฉพาะบางโรงแรม
- ไกด์จะแจ้งลูกค้าขณะโทรคอนเฟิร์ม

ข้อมูลเพิ่มเติม

เนื่องจากโรงแรมของประเทศญี่ปุ่นที่อยู่นอกเมือง
ในส่วนของประเภทห้องพักที่เป็น DBL และ TRP
บางโรงแรมจะเป็นห้องแบบเรียวกัง (นอนเสื่อฟuton)
หากผู้เข้าพักไม่สะดวกการนอนห้องประเภทนี้
ให้แจ้งความประสงค์ ณ ตอนทำการจองตั๋ว
ให้ระบุเป็นห้อง TWN เท่านั้น





XJ216 DMK-NGO-DMK (27 AUG 24)

อัตราค่าบริการนี้รวม

- ค่าตัวเครื่องบินไป - กลับตามรายการที่ระบุ รวมถึงค่าภาษีสนามบินและค่าภาษีน้ำมัน**
- บริการอาหารร้อนบนเครื่อง 1 มื้อ/เที่ยว**
ค่าอาหาร ตามรายการที่ระบุ ท่านที่ต้องการเมนูอาหารพิเศษ นอกเหนือจากที่ระบุ สามารถแจ้งขอเมนูและค่าใช้จ่ายเพิ่มเติมได้ (บริการน้ำดื่มวันละ 1ขวด)
- โรงแรมที่พักตามที่ระบุหรือเทียบเท่า (พัก 2 - 3 ท่าน / ห้อง)**
ท่านที่ต้องการนอนห้อง 4 ท่าน หรือ ห้องแบบครอบครัว หรือ ห้องอัปเกรด กรุณาแจ้งสอบถามค่าใช้จ่ายเพิ่มเติมได้
- ค่าเบี้ยประกัน อุบัติเหตุในระหว่างการเดินทางท่องเที่ยว วงเงินประกันท่านละ 500,000 บาท**
(ไม่ครอบคลุมถึง สุขภาพ อากาศเจ็บป่วย หรือ โรคประจำตัว) กรณีเสียชีวิตจากอุบัติเหตุ ระหว่างการเดินทางท่องเที่ยว วงเงินประกันท่านละ 1,000,000 บาท (เงื่อนไขตามกรมธรรม์)
- น้ำหนักกระเป๋า โหลดใต้ท้องเครื่อง**
ท่านละ : 20 กิโลกรัม (ขึ้นอยู่กับสายการบินที่ใช้บริการ)
- น้ำหนักกระเป๋า ถึงขึ้นเครื่อง 1 ใบ น้ำหนักไม่เกิน 7 กิโลกรัม**
- ค่าธรรมเนียมเข้าชมสถานที่ต่างๆ ตามรายการที่ระบุ**
- ค่ารถโค้ชปรับอากาศ**
ตามขนาดของกรุ๊ปทัวร์

อัตราค่าบริการนี้ไม่รวม

- ค่าใช้จ่ายส่วนตัวของผู้เดินทาง**
อาทิ ค่ากำหนดหนังสือเดินทาง ค่าโทรศัพท์ ค่าอาหาร เครื่องดื่ม ค่าซักรีด ค่ามินิบาร์ในห้อง และค่าพาหนะต่างๆ ที่มีระบุในรายการ
- ค่าน้ำหนักกระเป๋าเกินกำหนด**
ค่าธรรมเนียมกรณีกระเป๋าเกินน้ำหนัก หรือน้ำหนักเกินกว่าที่สายการบินกำหนด หรือใหญ่เกินขนาดมาตรฐาน
- ค่าธรรมเนียมวีซ่าเข้าประเทศญี่ปุ่น**
กรณีประกาศให้กลับมายังเมืองหรือวีซ่าอีกครั้ง (เนื่องจากประเทศญี่ปุ่นได้ประกาศยกเว้นการยื่นวีซ่าเข้าประเทศให้กับคนไทยสำหรับผู้ที่จะประสงค์พำนักระยะสั้นในประเทศญี่ปุ่นไม่เกิน 15 วัน)
- ค่าภาษีน้ำมัน กรณีที่สายการบินเรียกเก็บเพิ่ม**
ภายหลังจากทางบริษัทฯ ได้ออกตั๋ว เครื่องบินไปแล้วเท่านั้น
- ค่าทิปมัคคุเทศก์, คนขับรถ**
2,000.-
(บังคับตามระเบียบธรรมเนียมของประเทศ)
*ค่าทิปหัวหน้าทัวร์ขึ้นกับความพึงพอใจของท่าน
- ค่าตรวจ ATK หรือ RT-PCR ที่ไม่มีระบุในรายการทัวร์**
หากประเทศต้นทางหรือปลายทาง มีกำหนดให้ตรวจรายการทัวร์

กรุณาศึกษารายละเอียดทั้งหมดก่อนทำการจอง!
เพื่อความถูกต้อง และ ความเข้าใจตรงกันระหว่างท่านลูกค้า และ บริษัทฯ กรุณาคำ เมื่อท่านตกลงชำระเงินมัดจำ หรือ ค่าทัวร์ทั้งหมดกับทางบริษัทฯ แล้ว ทางบริษัทฯ จะถือว่าท่านได้ยอมรับเงื่อนไข ข้อตกลงต่างๆ ทั้งหมด





XJ216 DMK-NGO-DMK (27 AUG 24)

เงื่อนไขการจอง และ การชำระเงิน

เฉพาะการส่งจอยทัวร์เท่านั้น ไม่รวมการตัดกรุ๊ปหรือกรุ๊ปเหมา

01

มัดจำท่านละ 15,000 บาท
ภายหลังจากที่ท่านได้ทำการ
จอง 3 วัน กรณีลูกค้าทำการ
จองน้อยกว่าวันเดินทาง 25 วัน
ทางบริษัทขอสงวนสิทธิ์ใน
การเก็บค่าทัวร์เต็มจำนวน
ทันทีในวันจองนั้น

02

ยอดที่เหลือชำระ:
ก่อนวันเดินทาง 30 วัน
(นับรวมวันเสาร์ และ อาทิตย์)
หากชำระเงินค่าทัวร์ไม่ครบตาม
จำนวน บริษัทฯถือว่าท่านยกเลิก
การเดินทางโดยอัตโนมัติ
โดยไม่มีเงื่อนไข

03

หากชำระเงินในแต่ละส่วน
เป็นที่เรียบร้อยแล้ว
โปรดส่งหลักฐาน
การชำระเงิน ผ่านการจอง
ที่นั้ง ออนไลน์ ของทางบริษัทฯ

04

เมื่อท่านชำระเงินค่าทัวร์
ไม่ว่าจะทั้งหมด หรือ
บางส่วน ทางบริษัทฯถือว่า
ท่านได้ยอมรับเงื่อนไข
และข้อตกลงต่างๆที่ได้รับ
ทั้งหมดนี้แล้ว

เงื่อนไขการจอง ...ตามประกาศคณะกรรมการธุรกิจท่องเที่ยวและมัคคุเทศก์

**ยกเลิกก่อนการเดินทาง
ไม่น้อยกว่า 30 วัน**

เก็บค่าใช้จ่ายบางส่วน (เก็บค่าใช้จ่าย
ที่เกิดขึ้นจริง เช่น ค่ามัดจำบัตร
โดยสารเครื่องบิน และมัดจำ
ค่าบริการต่างประเทศ)

**ยกเลิกก่อนการเดินทาง
ไม่น้อยกว่า 30 วัน**

เก็บค่าใช้จ่าย 50%
(จากราคาค่าทัวร์ที่ท่านซื้อ)

**ยกเลิกก่อนการเดินทาง
น้อยกว่า 15 วัน**

เก็บค่าใช้จ่าย 100% (จากราคาค่าทัวร์ที่ท่านซื้อ)
สามารถเปลี่ยนแปลงผู้เดินทางได้
(เปลี่ยนชื่อ) ต้องแจ้งให้บริษัทฯ
ทราบล่วงหน้าอย่างน้อย 7 วัน
ก่อนการเดินทาง

⚠ หากไม่มีการชำระเงิน ค่าทัวร์ ตามเงื่อนไขที่กำหนด ระบบจะทำการยกเลิกที่นั่งโดยอัตโนมัติ



กรุณาศึกษารายละเอียดทั้งหมดก่อนทำการจอง!

เพื่อความถูกต้อง และ ความเข้าใจตรงกันระหว่างท่านลูกค้า และ บริษัทฯ ทัวร์คู่ค้า เมื่อท่านตกลงชำระเงินมัดจำ
หรือ ค่าทัวร์ทั้งหมดกับทางบริษัทฯ แล้ว ทางบริษัทฯ จะถือว่าท่านได้ยอมรับเงื่อนไข ข้อตกลงต่างๆ ทั้งหมด



LINE @etravelway

Facebook @etravelway.fire

Instagram @etravelway.sky

Emergency call only : 0853642449

tour.bkk@etravelway.com

www.youtube.com/etravelway

www.etravelway.com

VS270824

Page 11 of 14





XJ216 DMK-NGO-DMK (27 AUG 24)



กรณีผู้เดินทางต้องการความช่วยเหลือเป็นพิเศษ อาทิเช่น ใช้วีลแชร์ กรุณาแจ้งบริษัทฯ ล่วงหน้าอย่างน้อย 7 วันก่อนการเดินทาง

เงื่อนไขเฉพาะการยกเว้นวีซ่าเข้าประเทศญี่ปุ่น

จากมาตรการยกเว้นวีซ่าเข้าประเทศญี่ปุ่นให้กับคนไทย ผู้ที่ประสงค์จะกระษัยในญี่ปุ่นไม่เกิน 15 วัน ไม่ว่าจะด้วยวัตถุประสงค์เพื่อการท่องเที่ยว เยี่ยมญาติหรือธุรกิจ จะต้องยื่นเอกสารในขั้นตอนการตรวจเข้าเมือง เพื่อยืนยันการมีคุณสมบัติการเข้าประเทศญี่ปุ่น* ดังต่อไปนี้
ตัวเครื่องบินมาจากประเทศญี่ปุ่น และ ที่พำนักในประเทศญี่ปุ่น และ กำหนดการเดินทาง (ทางบริษัทฯ ดำเนินการให้)
สิ่งที่ยืนยันว่าท่านสามารถรับผิดชอบค่าใช้จ่ายที่อาจเกิดขึ้นในระหว่างที่พำนักในประเทศญี่ปุ่นได้ (เช่น เงินสด บัตรเครดิต เป็นต้น)

คุณสมบัติการเข้าประเทศญี่ปุ่น (สำหรับกรณีการเข้าประเทศญี่ปุ่นด้วยมาตรการยกเว้นวีซ่า)
หนังสือเดินทางต้องมีอายุการใช้งานเหลืออยู่ ไม่ต่ำกว่า 6 เดือน ในขั้นตอนการขอเข้าประเทศ จะต้องระบุระยะเวลาการพักไม่เกิน 15 วัน
กิจกรรมใดๆ ที่กระทำในประเทศญี่ปุ่นจะต้องไม่เป็นสิ่งที่ขัดต่อกฎหมายและเข้าข่ายคุณสมบัติการพำนักระยะสั้น
เป็นผู้ที่ไม่มีประวัติการถูกส่งตัวกลับจากประเทศญี่ปุ่น มีที่อยู่ระยะเวลาของการถูกปฏิเสธไม่ให้เข้าประเทศ และไม่เข้าข่ายคุณสมบัติที่ถูกปฏิเสธไม่ให้เข้าประเทศ

ข้อมูลเพิ่มเติม บัตรโดยสารเครื่องบิน

ในการเดินทางเป็นหมู่คณะ ผู้โดยสารจะต้องเดินทางไป - กลับพร้อมกัน ไม่สามารถเลื่อนวันเดินทางกลับได้ และ การจัดนั่งของกรุ๊ป เป็นไปโดยสายการบินเป็นผู้กำหนด ซึ่งทางบริษัทฯ ไม่สามารถเข้าไปแทรกแซงได้ และในกรณียกเลิกการเดินทาง บัตรโดยสาร ไม่สามารถยกเลิก หรือ คืนเงินบางส่วนได้

ข้อมูลเพิ่มเติมกระเป๋าสัมภาระ

สำหรัน้ำหนักของสัมภาระให้บรรจุได้ที่ห้องเครื่องบินอยู่ที่ 20 กิโลกรัม กรณีน้ำหนักของสัมภาระจะมากเกินกว่านี้ กรุณาแจ้งเจ้าหน้าที่บริษัทฯ เพื่อกำหนดน้ำหนักสัมภาระที่ถูกต้องก่อนการเดินทาง
สำหรับกระเป๋าสัมภาระที่ทางสายการบินอนุญาตให้นำขึ้นเครื่องบินได้ ต้องมีน้ำหนักไม่เกิน 7 กิโลกรัม และ ต้องมีขนาดไม่เกิน 56 ซม.(สูง) x 36 ซม.(กว้าง) x 23 ซม.(หนา)
กรณีที่ถือวีซ่าวีซ่าฟรีเข้าประเทศญี่ปุ่น น้ำหนักของกระเป๋าจะถูกลimitให้ต่ำกว่ามาตรฐานได้ ทั้งนี้ขึ้นอยู่กับข้อกำหนดของแต่ละสายการบิน ทางบริษัทฯ ของสงวนสิทธิ์ในการลดน้ำหนักสัมภาระสัมภาระน้ำหนักเกิน (ท่านต้องชำระในส่วนที่โดนเรียกเก็บค่า)
ทางบริษัทฯ จะไม่รับผิดชอบต่อการสูญหาย สูญหายของกระเป๋า และสัมภาระของผู้โดยสารกรณี แต่สามารถซื้อประกันความเสียหายกระเป๋าสัมภาระเพิ่มเติมกับทางบริษัทฯ

ข้อมูลเพิ่มเติม โรงแรมที่พัก

เนื่องจากการวางแผนแบบห้องพักของแต่ละโรงแรมแตกต่างกัน จึงทำให้ห้องพักแบบห้องเดี่ยว (Single) และห้องคู่ (Twin/Double) และห้องพักแบบ 3 ท่าน / 3 เตียง (Triple Room) ในแต่ละวันอาจมีความแตกต่างกันออกไป
**ในกรณีที่ห้องพักแบบ 3 ท่านต่อห้องหรือห้องแบบ 3 ท่าน / TRIPLE ทางโรงแรมจะจัดห้องพักเป็นเตียงเดี่ยว 3 เตียง หรือ Type DOUBLE+เตียงเสริม หรือ Type TWIN+เตียงเสริม ขึ้นอยู่กับการจัดการของทางโรงแรมในวันดังกล่าวและหากในกรณีที่โรงแรมมีการจัดห้อง Triple ไม่เพียงพอ บริษัทฯ ขอสงวนสิทธิ์ในการจัดห้องพักให้เป็นแบบ แยก 2 ห้อง คือ 1 ห้องพักรู้น และ 1 ห้องพักรู้น โดยไม่ค่าใช้จ่ายเพิ่ม และมีความเป็นไปได้ที่ห้องพักของลูกค้างได้ห้องพักที่ไม่ติดกันในทุกกรณี

เงื่อนไขกรณีเกิดภัยพิบัติ

เนื่องจากเหตุการณ์ความไม่สงบทางการเมือง สายการบิน สภาพอากาศ ภัยธรรมชาติ วิกฤติภัย โรคระบาด ของโรคติดต่อ ในประเทศ หรือ นอกประเทศ หรือเมืองที่ท่านเดินทางมา และสายการบิน หรือ ในส่วนของการบริการต่างประเทศที่ท่านเดินทางท่องเที่ยวยังคงให้บริการอยู่เป็นปกติ ท่านสามารถเช็คสถิติได้ตามเงื่อนไขข้อที่ 4.1 ได้
ท่านนั้น
รายการอาจมีการเปลี่ยนแปลงตามความเหมาะสม เนื่องจาก การยกเลิกเที่ยวบิน ความล่าช้าของสายการบิน โรงแรม ที่พัก การจราจร เหตุการณ์ทางการเมือง การนัดหยุดงาน การก่อจลาจล อุบัติเหตุ สภาพอากาศ พายุ ฝน-ตกหนัก ภัยธรรมชาติ วิกฤติภัย โรคระบาด ในประเทศ หรือ นอกประเทศ หรือเมืองที่ท่านเดินทางไป หรือไม่ว่าจะด้วยสาเหตุใดๆ ก็ตาม (ซึ่งเป็นเหตุการณ์ที่นอกเหนือการควบคุมของทางบริษัทฯ) โดยทางบริษัทฯ จะปรับโปรแกรมการเดินทางตามสภาพแวดล้อมที่เกิดขึ้นโดยคำนึงถึงความปลอดภัยของลูกค้ำเป็นสำคัญ หากในวันเดินทาง สถานที่ท่องเที่ยวใดไม่สามารถเข้าชมได้ ไม่ว่าด้วยสาเหตุใดก็ตาม ทางบริษัทฯ จะหาสถานที่ท่องเที่ยวทดแทน
หรือ คืนค่าใช้จ่ายส่วนนั้นๆให้ท่าน

บริษัทฯ ขอสงวนสิทธิ์

รายการทัวร์สามารถเปลี่ยนแปลงได้ตามความเหมาะสม เนื่องจากเที่ยวบินล่าช้าสภาพอากาศ ฝน-ตกหนัก พายุได้ฝน แผ่นดินไหว สึนามิ สภาพการจราจร การนัดหยุดงานของโรคติดต่อ การเมือง เป็นต้น โดยไม่ต้องแจ้งให้ทราบล่วงหน้า การบริการของรถบัสนำเที่ยวญี่ปุ่น ตามกฎหมายของประเทศญี่ปุ่น สามารถให้บริการวันละ 10 ชั่วโมง มีอาจเพิ่มเวลาได้ โดยมีคนขับและคนขับจะเป็นผู้บริหารเวลาตามความเหมาะสม ทั้งนี้ขึ้นอยู่กับสภาพการจราจรในวันเดินทางนั้นๆ เป็นหลัก จึงขอสงวนสิทธิ์ในการปรับเปลี่ยนเวลาท่องเที่ยวตามสถานที่ในโปรแกรมการเดินทาง

เดินทางขึ้นท่า 30 ท่าน หากต่ำกว่ากำหนด กรุ๊ปจะไม่สามารถเดินทางได้ หากผู้เดินทางทุกท่านขึ้นดีที่ท่าจะชำระค่าบริการเพิ่มเพื่อให้คณะเดินทางได้ ทางเรายินดีที่จะประสานงานในการเดินทางตามประสงค์ให้ท่านต่อไป ทางบริษัทขอสงวนสิทธิ์ในการงดออกเดินทางและเลื่อนการเดินทางไปในวันถัดไป โดยทางบริษัทฯ จะแจ้งให้ท่านทราบล่วงหน้า

ขอสงวนสิทธิ์การเก็บค่าน้ำดื่มและภาษีสนามบินทุกแห่งเพิ่ม หากสายการบินมีการปรับขึ้นก่อนวันเดินทาง
บริษัทฯ ขอสงวนสิทธิ์ในการเปลี่ยนเที่ยวบิน โดยไม่ต้องแจ้งให้ทราบล่วงหน้าเนื่องจากสาเหตุต่างๆ

บริษัทฯ จะไม่รับผิดชอบใดๆ ทั้งสิ้น หากเกิดการยกเลิกเที่ยวบิน ความล่าช้าของสายการบิน ที่พัก การจราจร เหตุการณ์ทางการเมือง การนัดหยุดงาน การก่อจลาจล อุบัติเหตุ สภาพอากาศ พายุ ฝน-ตกหนัก ภัยธรรมชาติ วิกฤติภัย โรคระบาด ในประเทศ หรือไม่ว่าจะด้วยสาเหตุใดๆ ก็ตาม (ซึ่งเป็นเหตุการณ์ที่นอกเหนือการควบคุมของทางบริษัทฯ)

รายการนี้เป็นเพียงข้อมูลเบื้องต้นที่ต้องการยืนยันจากบริษัทฯ อีกครั้งหนึ่ง หลังจากที่ได้สำรองโรงแรมที่พักในต่างประเทศเรียบร้อยแล้ว โดยโรงแรมจัดในระดัใกล้เคียงกัน ซึ่งอาจจะปรับเปลี่ยนตามกรุ๊ปไปโปรแกรม

การจัดการเรื่องห้องพัก เป็นสิทธิ์ของโรงแรมในการจัดห้องพักให้กับกรุ๊ปที่เข้าพัก โดยมีห้องพักสำหรับผู้สูบบุหรี่ / ปลอดบุหรี่ ได้ โดยอาจจะขอเปลี่ยนห้องพักได้ตามความประสงค์ของผู้ที่พัก ทั้งนี้ขึ้นอยู่กับความพร้อมให้บริการของโรงแรม และไม่สามารถรับประกันได้

มัคคุเทศก์ พนักงานและตัวแทนของผู้จัด ไม่มีสิทธิในการให้คำสัญญาใด ๆ ทั้งสิ้นแก่ผู้จัด นอกจากรายการของทัวร์ที่จัดทำขึ้นเท่านั้น

ผู้จัดจะไม่รับผิดชอบและไม่สามารถคืนค่าใช้จ่ายต่างๆ ได้ เนื่องจากเป็นการแนะนำจ่ายกับตัวแทนต่างๆ ในกรณีที่ผู้เดินทางไม่ผ่านการพิจารณาในการตรวจคนเข้าเมือง-ออกเมือง ไม่ว่าจะเป็นกองตรวจคนเข้าเมืองหรือกรมแรงงานของประเทศในรายการท่องเที่ยว อันเนื่องมาจากมาตรการกักกันในทางผิดกฎหมาย การหลุมหลบภัย ภาษีออกเมือง เอกสารเดินทางไม่ถูกต้อง หรือ การถูกปฏิเสธในกรณีอื่น ๆ

การบริการของรถบัสนำเที่ยวญี่ปุ่น ตามกฎหมายของประเทศญี่ปุ่น สามารถให้บริการได้วันละ 10 ชั่วโมง ในวันนั้นๆ มีอาจเพิ่มเวลาได้ สภาพการจราจรในช่วงวันเดินทางรถบัสนำเที่ยวประเทศญี่ปุ่น หรือ วันเสาร์-อาทิตย์ การจราจรอาจจะติดขัด อาจทำให้เวลาในการท่องเที่ยว และ ช็อปปิ้งแต่ละสถานที่น้อยลง โดยเป็นดุลยพินิจของมัคคุเทศก์ และคนขับรถในการบริหารเวลา ซึ่งอาจจะขอความร่วมมือจากผู้เดินทางในบางครั้งที่ต้องเร่งรีบ เพื่อให้ได้ท่องเที่ยวตามโปรแกรม

หมายเหตุ : กรณีที่ท่องเที่ยวตรวจคนเข้าเมือง ประเทศไทย หรือ ในต่างประเทศ ปฏิเสธให้เดินทางออก หรือ เข้าประเทศที่ระบุไว้ ด้วยเหตุผลส่วนตัวของผู้เดินทาง บริษัทฯ ขอสงวนสิทธิ์ที่จะไม่คืนค่าทัวร์ไม่ว่ากรณีใดๆ ทั้งสิ้น รวมถึง เมื่อท่านออกเดินทางไปแล้ว ท่านงดการใช้บริการรายการใดรายการหนึ่ง หรือไม่เดินทาง พร้อมคณะ:ถือว่าท่านสละสิทธิ์ ไม่อาจเรียกร้องค่าปรับคืน ไม่ว่ากรณีใดๆ ทั้งสิ้น





XJ216 DMK-NGO-DMK (27 AUG 24)

เมืองไทย ประกันภัย
MUANG THAI INSURANCE

เดินทางต่างประเทศ
เมืองไทย Happy Trip

อุ่นใจทุกการเดินทาง กับ เมืองไทยประกันภัย

ข้อตกลงคุ้มครอง Insuring Agreement	จำนวนเงิน เอาประกันภัย(บาท)
1. เสียชีวิต สูญเสียอวัยวะ: สายตา หรืออวัยวะภาพถาวรสิ้นเชิง อ.บ.1 ต่อคน P.A. 1 : Loss of life, dismemberment, loss of sight or total permanent disability per person	1,000,000
2. การรักษาพยาบาลต่ออุบัติเหตุแต่ละครั้ง ต่อคนหรือต่อระยะเวลาการเดินทาง คุ้มครองไม่เกิน Medical expenses due to accident, Limit per person and per period of insurance	500,000
2.1 การเคลื่อนย้ายผู้ป่วยกลับภูมิลำเนา หรือสถานพยาบาลจากกรณีอุบัติเหตุ การเดินทาง กลับประเทศหรือโรงพยาบาลที่เหมาะสมในประเทศ รวมถึงการเดินทางด้วยรถพยาบาลจากจุดเกิดเหตุ ไปยังสถานพยาบาลขณะอยู่ในต่างประเทศ (รวมอยู่ในค่ารักษาพยาบาล ข้อ 2.) Evacuation expense from injury, return transport of insured to residence or to suitable hospital closest to residence, incl. appropriate car ambulance from event place to hospital (included in no.2 sum insured)	100,000
2.2 การรักษาพยาบาลอันเนื่องมาจากการก่อการร้าย ต่ออุบัติเหตุแต่ละครั้ง ต่อคนหรือต่อระยะ เวลาการเดินทาง (รวมอยู่ในค่ารักษาพยาบาล ข้อ 2.) Medical Expenses due to Act of Terrorism, limit per person and per period of insurance, (included in no.2 sum insured)	30,000
2.3 คุ้มครองพิเศษ ค่ารักษาพยาบาลจาก อุบัติเหตุจากการเล่นสกี, การดำน้ำ (snorkeling), ผู้โดยสารเรือเร็ว, บานานาโบต, เจ็ทสกี, เรือลากริมและชีวอร์คเกอร์ ต่ออุบัติเหตุแต่ละครั้งต่อคนหรือต่อ ระยะเวลาการเดินทาง (รวมอยู่ในค่ารักษาพยาบาล ข้อ 2.) Special coverage : Medical expenses arising from accident from skiing, snorkeling speed boat, banana boat, jet ski, parasailing (pulled by speed boat), sea walker, per each accident (included in no.2 sum insured)	คุ้มครอง (Covered)
3. ค่าใช้จ่ายในการขนส่งศพกลับภูมิลำเนา คุ้มครองไม่เกิน Repatriation expense for mortal remains	100,000
4. อาหารเป็นพิษ คุ้มครองไม่เกิน Food poisoning	100,000
5. ชดเชยรายได้รายวันในกรณีเข้ารับรักษาพยาบาลผู้ป่วยในจากอุบัติเหตุในและต่างประเทศต่อวัน (สูงสุด 30 วัน) Hospitalization benefit from injury - domestic and out bound per day (max 30 days)	1000

***เงื่อนไขความคุ้มครองเป็นไปตามกรมธรรม์ประกันภัย

****อัปเดตล่าสุด (19/07/2567) จากทางสายการบิน กรณีกระเป๋าแตกหักหรือชำรุด
เนื่องจากทางสายการบินหรือใดๆก็ตาม ทางสายการบินจะไม่รับผิดชอบในทุกกรณี
ซึ่งประกันการเดินทางที่ทางบริษัททำให้อาจจะไม่รวมค่าประกันกระเป๋าเดินทาง****





XJ216 DMK-NGO-DMK (27 AUG 24)

ใบจองทัวร์ / BOOKING FORM

รายการทัวร์..... วันเดินทาง.....

ชื่อผู้ติดต่อ (ผู้จอง) โทร.....

จำนวนผู้เดินทางทั้งหมด.....คน (ผู้ใหญ่.....ท่าน / เด็กอายุต่ำกว่า 12 ปี.....ท่าน)

จำนวนห้องพักที่ใช้ทั้งหมด.....ห้อง (TWIN..... / DOUBLE..... / SGL..... / TRIPLE.....)

รายชื่อผู้เดินทาง (กรุณากรอกชื่อไทยและอังกฤษอย่างถูกต้องตามหนังสือเดินทาง เรียงตามห้องพัก)

ลำดับ	ชื่อ-นามสกุล (ภาษาไทย)	ชื่อ-นามสกุล(ภาษาอังกฤษ)	วันเกิด (ว/ด/ป)
1			
2			
3			
4			
5			
6			
7			
8			
9			
10			

หมายเหตุ กรุณาแจ้งความประสงค์อื่นตามที่ท่านต้องการ อาทิเช่น

อาหาร ไม่ทานเนื้อวัว ไม่ทานเนื้อหมู ไม่ทานสัตว์ปีก ทานมังสวิรัติ

รายละเอียดอื่นๆ

.....

ข้าพเจ้ารับทราบเงื่อนไขในรายการทัวร์เรียบร้อยแล้ว

ลงชื่อ.....ผู้จอง

(.....)

