



**Best of the Scenery Autumn**  
**WANG XIANGGU**  
6 DAYS 5 NIGHTS  
SHSLCSXKH2

hubเขาเทวดาวังเซียนกู • หมู่บ้านหวงหลิ่ง • หมิงเยวี่ชาน • ฉางซา

ส่วนราชการเมืองฉางซา / ศาลวังเจ็ดเซียน / หมิงเยวี่ชาน / ไร่ชาฉางซา / หมู่บ้านโบราณหวงหลิ่ง / สถานีรถไฟฉางซา  
พิพิธภัณฑ์ประวัติศาสตร์ / สวนโบราณวังเจ็ดเซียน / ตลาดสดหมู่บ้านฉางซา / หมู่บ้านโบราณหวงหลิ่ง / หอสมุดฉางซา  
สวนสาธารณะ / ตลาดสดเมืองฉางซา / ถนนวงรี (POP MART) / สถานีรถไฟ SNACK BUSY STATION

ชมใบไม้เปลี่ยนสี... ช่วงที่สวยงามที่สุด ของมณฑลเจียงซี

เริ่มต้นเพียง **30,999** FREE VISA

บริการ: นั่งรถไฟความเร็วสูง, ว่างเช่ารถ, ว่างเช่ารถ (ไม่ต้องจองล่วงหน้า), นั่งรถบัส VIP, นักร้องแบบระดับ 4 ดาว, อาหารพิเศษ, อาหารกลางวัน, สุกี่หม่าล่า, เปิดบังกะโล, กวีรักธรรมชาติ, ไร่ชาฉางซา, ไร่ชาฉางซา

เดินทาง : ทุกจกิกายน - ธันวาคม 2567

วันที่	กำหนดการ	เช้า	เที่ยง	เย็น	โรงแรม
1	กรุงเทพฯ (สนามบินดอนเมือง) – ฉางซา (SL934 : 09.40-13.35) – เหวินเหอไห่ยวี่ – เซียงเจียงริเวอร์ไซด์ (แถมฟรี! ชาผลไม้รวมท่านละ 1 แก้ว) – ถนนวงรี POP MART – หอทองคำ	X	X	🕒	HOWARD JOHNSON HOTEL CHANGSHA หรือเทียบเท่า 4 ดาว
2	ฉางซา – หมิงเยวี่ชาน (รวมกระเช้า+รถแบริดเตอร์) – ไร่ชาฉางซา – หมู่บ้านโบราณ เหวินถั่ง – แช่น้ำแร่สปาเท้า	🕒	🕒	🕒	MING YUE HOLIDAY INN HOTEL หรือเทียบเท่า 4 ดาว
3	หมิงเยวี่ชาน(MINGYUE MOUNT) – จิ่งเต๋อเจิ้น – พิพิธภัณฑ์เซรามิค – เซรามิคชามใหญ่ที่สุดในโลก (ถ้าขอรูปร่างนอก) – อู่หยวน – อู่ฉางซา (รวมล่องเรือ) – ชมแสงสียามค่ำคืน	🕒	🕒	🕒	WUYUAN INTERNATIONAL HOTEL หรือเทียบเท่า 4 ดาว
4	อู่ฉางซา – หมู่บ้านโบราณหวงหลิ่ง (รวมกระเช้า) – ว่างเช่ารถ – หุบเขาเทวดาวังเซียนกู	🕒	🕒	🕒	MAISON NEW CENTURY HOTEL หรือเทียบเท่า 4 ดาว
5	ว่างเช่ารถ – เขาหลงชาน (รวมกระเช้าไปกลับ) – กระจกแห่งท้องฟ้า – นั่งรถไฟความเร็วสูง – ฉางซา – ห้างสรรพสินค้า (POP MART) – อีตระซ้อปิ้งร้านขนมยักษ์ SNACK BUSY STATION	🕒	🕒	🕒	HOWARD JOHNSON HOTEL CHANGSHA หรือเทียบเท่า 4 ดาว
6	อีตระซ้อปิ้งเช้าที่เลิศ – ฉางซา – กรุงเทพฯ (สนามบินดอนเมือง) (SL935 : 14.35-16.25)	🕒	🕒	X	

กรุณาเตรียมค่าทิปหัวหน้าทัวร์,ไกด์และคนขับรถ จำนวน 1,500 บาท ตลอดการเดินทาง

SHSLCSXKH2 หุบเขาเทวดาวังเซียนกู หมู่บ้านหวงหลิ่ง เขาหมิงเยวี่ชาน ฉางซา 6 วัน 5 คืน พ.ย.-ธ.ค.67 SL (RE210824) 1







# HIGHLIGHT

## Wangxiangqu

รวม 8 จุดดำขำแห่งใหม่ สุดไวรัลฮอตฮิตในจีนที่ห้ามพลาด!!

1. อัปเดตเทรนด์ใหม่ เหวินเหอไฮว สถานที่ไวรัลสุดฮอตแห่งนครฉางซา
2. ชื่อชื่อหยูอี้ ลูกพลับแห่งความราบรื่น จุดดำขำสุดปังปี2024
3. เช็คอิน หอทองคำ อาคารสีทองตระการตา มาฉางซาไม่ควรพลาด!!
4. อุทยานหมิงเยวี่ยชาน อุทยานสวยราวสวรรค์ ระดับ 5 A
5. มุมถ่ายรูปลึคๆ ชมวิวริมแม่น้ำเซียงเจียงยามค่ำคืน รับฟรีชาผลไม้ท่านละ 1 แก้ว
6. เซรามิคพันปี...เครื่องบรรณาการฮ่องเต้ “จิ่งเต๋อเจิน”
7. หอสมุดมีซู แหล่งดีไซน์ทันสมัยจากดีไซเนอร์ชื่อดังของจีน จุดดำขำสุดอินเทรนด์
8. ซุปปิ้งขนมร้านดังอินเทรนด์ SNACK BUSY STATION



柿柿如意 ชื่อ ชื่อ หยูอี้  
ลูกพลับแห่งความราบรื่น



SNACK BUSY STATION



หมิงเยวี่ยชาน



จิ่งเต๋อเจิน



เซียงเจียงริเวอร์ไซด์

SHSLCSXKHN2 หุบเขาเทวดาจ้งเซียนกู่ หมู่บ้านหวงหลิ่ง เขาหมิงเยวี่ยชาน ฉางซา 6 วัน 5 คืน พ.ย.-ธ.ค.67 SL (RE210824) 2







## โปรแกรมการเดินทาง

วันแรก กรุงเทพฯ (สนามบินดอนเมือง) – ฉางซา (SL934 : 09.40-13.35) – เวินเหอไห่หวู่ – เชียงเจียง ริเวอร์ไซด์ (แกมฟรี!! ซาผลไม้รวมท่านละ1แก้ว) – ถนนหวังซิงหลู่ POP MART – หอทองคำ

- 06.30 น. พร้อมกันที่ ท่าอากาศยานดอนเมือง ณ อาคารผู้โดยสารขาออก (ระหว่างประเทศ) อาคาร 1 ชั้น 3 สายการบิน THAI LION AIR (SL) โดยมีเจ้าหน้าที่จากทางบริษัทฯ คอยต้อนรับ และอำนวยความสะดวกด้านท่านก่อนออกเดินทาง
- 09.40 น. เหนินฟ้าสู่ ฉางซา โดยสายการบิน THAI LION AIR เที่ยวบินที่ SL934 ➔ (ไม่มีบริการอาหารบนเครื่อง)



โปรดทราบ: เที่ยวบินนี้เป็นเที่ยวบินเช่าเหมาลำ มีข้อจำกัดดังนี้

- การจัดที่นั่งเป็นแบบสุ่มเลือก (Random) ตามกฎของสายการบิน ที่นั่งอาจจะไม่ได้นั่งติดกันและไม่สามารถเลือกหรือซื้อที่นั่งบนเครื่องบินได้
- บนเครื่องไม่มีบริการอาหารร้อน หากท่านสนใจสามารถเลือกซื้อ Snacks / เครื่องดื่ม ตามเมนูข้างต้น โดยชำระบนเครื่องได้เลย (ทางบริษัทไม่สามารถจองล่วงหน้าได้)

13.35 น. เดินทางถึง **สนามบินเมืองฉางซา** ตั้งอยู่ทางตอนใต้ของแม่น้ำเซียง ทิศเหนือติดทะเลสาบตงถึง ตะวันออกติดภูเขาฉว่ฉิว ตะวันตกติดภูเขาหลิว ทิศใต้ติดภูเขาเอ็งชาน มีพื้นที่ประมาณ 12,500 ตร.กม.แบ่งเขตการปกครองออกเป็น 5 เขต และ 4 อำเภอ จากนั้นนำท่านผ่านพิธีการตรวจคนเข้าเมือง **บริการเบอร์เกอร์ ท่านละ 1 ชุด**





นำท่านสู่ **เหวินเหอโฮยว** ตั้งอยู่ในใจกลางเมืองนครฉางซา สถานที่สุดไวรัลยอดฮิต ที่ได้จำลองชุมชนนครฉางซาในยุค 80 ไว้ด้วยกัน ด้วยการตกแต่งในสภาพที่ย้อนยุค จำลองร้านค้า ร้านขายของชำ ร้านขายของวินเทจ ร้านทำผมในอดีตไว้ที่เดียวกัน และที่สำคัญได้รวม Street Food ท้องถิ่นมากมาย ให้เราได้เดินชมและชิมได้เรื่อยๆ รวากับว่าได้ย้อนกลับไปในอดีต ที่ได้กลิ่นอายแบบจีนยุค1980



จากนั้นนำท่านเดินทางต่อ **เซียงเจียงริเวอร์ไซด์** ตั้งอยู่บนถนน Xiangjiang Avenue ของเมืองฉางซาที่นี้โดดเด่นด้วยทางเดินเหมาะแก่การพักผ่อนและมีประติมากรรม การจัดแสงในรูปแบบต่างๆ มีต้นไม้และพุ่มไม้หลากหลายชนิด ให้ท่านได้ชมวิวแม่น้ำและ **รับฟรีชาผลไม้รวมท่านละ1 แก้ว!!**



SHSLCSXKHN2 หุบเขาเทวดาจ้งเซียนงู หมู่บ้านหงหลัง เขาหมิงเยวี่ซาน ฉางซา 6 วัน 5 คืน พ.ย.-ธ.ค.67 SL (RE210824) 4







นำท่านอิสระช้อปปิ้งที่ **ถนนคนเดินหวงซิงลู่** ตลาดใหญ่ที่สุดของมณฑลหูหนาน มีสินค้ามากมายให้ท่านเลือกซื้อทั้งสินค้าแบรนด์เนม ยี่ห้อจีนชื่อดังและสินค้าราคาถูก รวมถึงมีของกินพื้นเมืองให้ท่านเลือกสรร และชูปเปอร์มาร์เกตท้องถิ่นให้ท่านซื้อของพื้นเมืองเป็นของฝาก รวมถึงร้าน ART TOY สตูดิโอ POP MART ให้ท่านได้เลือกซื้อฝากญาติสนิทมิตรสหาย



และนำท่านสู่ **หอทองคำ** ที่นี่เป็นอีกจุดดำขาที่ไม่ควรพลาด หอทองคำตั้งอยู่ท่ามกลางถนนคนเดินหวงซิงลู่ เป็นหอทองคำสี่เหลี่ยมอระการตา เดิมเป็นร้านขายทองที่ก่อตั้งมายาวนานกว่า 30 ปีแต่ปัจจุบันกลายเป็นจุดดำขาสำหรับคนจีน และนักท่องเที่ยวไปเรื่อยเรื่อยแล้ว ด้วยอาคารที่เปิดไฟสีทองอลังการ ทั้งหมด 5 ชั้น และจะมีเวทีอยู่ชั้น 2 จะมีนักแสดงออกมาร้องเพลง เดินรำ ทำให้อาคารนี้ดูมีสีสันมากยิ่งขึ้น หากไปถึงแล้วก็พลาดไม่ได้ที่จะหยิบมือถือออกมาถ่ายรูป เพื่อแชร์ลงในโซเชียล เป็นอีกจุดที่ต้องไปดำขาเลย



SHSLCSXKH2 หุบเขาเทวดาดั่งเซียนงู หมู่บ้านหงหลัง เขาหมิงเยวี่ซาน ฉางซา 6 วัน 5 คืน พ.ย.-ธ.ค.67 SL (RE210824) 5







ค่ำ ๑๐ รับประทานอาหารค่ำที่ภัตตาคาร **ลิ้มรสอาหารพิเศษ...เปิดปักษ์**  
พักที่ HOWARD JOHNSON HOTEL CHANGSHA หรือเทียบเท่า 4 ดาว

วันที่สอง ฉางซา – หมิงเยวี่ยซาน (MINGYUE MOUNT) (รวมกระเช้า+รถแบดเตอร์) – โซ่วเซี่ยนกู่ซิง – หมู่บ้านโบราณเหวินถิง – แช่น้ำแร่สปาเท้า

เช้า ๑๐ รับประทานอาหารเช้า ณ ห้องอาหารโรงแรม  
นำท่านเดินทางสู่ **หมิงเยวี่ยซาน (MINGYUE MOUNT)** (ใช้เวลาเดินทางประมาณ 2.30 ชั่วโมง) (รวมกระเช้า+รถแบดเตอร์) ตั้งอยู่หมู่บ้านเหวินถิง เป็นเมืองแห่งน้ำพุร้อนในเมืองอู่ซุน มณฑลเจียงซี ชมทิวทัศน์ธรรมชาติที่สวยงามและน่าอัศจรรย์ที่หลากหลาย เช่น ยอดเขาและหน้าผาที่แปลกตา น้ำตกและลำธาร พงษ์หญ้าอัลไพน์ ทะเล จุดชมวิวกุหาหมิงเยวี่ยแบ่งออกเป็น 5 ส่วน ได้แก่ พื้นที่ต้นเซียที่ด้านล่างของภูเขา และพื้นที่ยอดเขาสี่แห่งที่ด้านบนของภูเขา ได้แก่ ภูเขาไท่ปิง ภูเขาถิงเจีย ภูเขาหยางซาน และภูเขาหยูเจิง มีเส้นทางเดินป่าในบริเวณที่มีทิวทัศน์สวยงาม รวมถึงกระเช้าลอยฟ้าและซิปไลน์



SHSLCSXKHN2 หุบเขาเทวดาฉางเซี่ยนกู่ หมู่บ้านหวงหลิ่ง เขาหมิงเยวี่ยซาน ฉางซา 6 วัน 5 คืน พ.ย.-ธ.ค.67 SL (RE210824) 6







เที่ยง  
บ่าย

🎉 รับประทานอาหารกลางวันที่ภัตตาคาร

นำท่าน ชมโชว์เซียนกู่ซิง โชว์ที่แสดงประวัติศาสตร์ และวัฒนธรรม ประเพณีพื้นบ้านของมณฑลเจียงซีนับมาพันปี



จากนั้นนำท่านสู่ หมู่บ้านโบราณเหวินถิง เมืองบ่อน้ำพุร้อนที่มีชื่อเสียงระดับโลก ได้รับรางวัลมากมาย เป็นสถานที่ท่องเที่ยว ระดับ 5 A ท่านสามารถเพลิดเพลินกับการ แช่น้ำแร่สปาเท้า เพื่อผ่อนคลายความเมื่อยล้า น้ำพุร้อนที่นี่ อุดมไปด้วยซิลิเนียมซึ่งหาได้ยากทั้งในและต่างประเทศ น้ำพุร้อนกระจายตัวอยู่ในพื้นที่ 0.8 ตารางกิโลเมตรของเมืองเหวินถิง อุณหภูมิของน้ำจะอยู่ที่ 68°C ~ 72°C ตลอดทั้งปี และไม่มีกำมะถันอีกทั้งมีสารที่มีประโยชน์ต่อร่างกายมนุษย์เกือบ 20 ชนิด



SHSLCSXKHN2 หุบเขาเทวดาวังเซียนกู่ หมู่บ้านหวงหลิ่ง เขาหมิงเยวี่ซาน ฉางซา 6 วัน 5 คืน พ.ย.-ธ.ค.67 SL (RE210824) 7



LINE @etravelway

Fire @etravelway.fire

Sky @etravelway.sky

Emergency call only : 0853642449

tour.bkk@etravelway.com

www.youtube.com/etravelway

www.etravelway.com

VS210824

Page 7 of 21







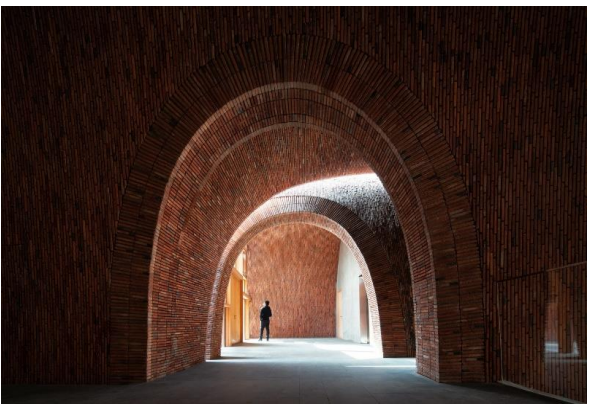
**ค่ำ** ๑๐ รับประทานอาหารค่ำที่ภัตตาคาร  
พักที่ MING YUE HOLIDAY INN HOTEL หรือเทียบเท่า 4 ดาว

**วันที่สาม** หมิงเยวี่ยซาน (MINGYUE MOUNT) – จิ่งเต๋อเจิ้น – พิพิธภัณฑ์เซรามิก – เซรามิกสามใหญ่ที่สุดในโลก (ถ้ำรูปภายนอก) – อู่หยวน – อู่ฉีโจว (รวมล่องเรือ) ชมแสงสียามค่ำคืน

**เช้า** ๑๐ รับประทานอาหารเช้า ณ ห้องอาหารโรงแรม  
นำท่านเดินทางสู่ เมืองจิ่งเต๋อเจิ้น (ใช้เวลาเดินทางประมาณ 4 ชั่วโมง) เมืองที่มีชื่อเสียงทางด้านวัฒนธรรมและประวัติศาสตร์ เป็นแหล่งผลิตเครื่องเคลือบดินเผาที่ได้รับการยกย่องและชื่นชมจากทั่วโลก



**เที่ยง** ๑๐ รับประทานอาหารกลางวันภัตตาคาร  
**บ่าย** นำท่านเดินทางสู่ พิพิธภัณฑ์เซรามิก (ปิดทุกวันจันทร์) ตั้งอยู่ในใจกลางของเขตประวัติศาสตร์จิ่งเต๋อเจิ้น ติดกับซากปรักหักพังของเตาเผาจักรพรรดิ ล้อมรอบด้วยอาคารในยุคต่าง ๆ ปัจจุบันเป็นอีกแลนด์มาร์คที่คนจีนและนักท่องเที่ยวนิยมมาถ่ายรูป เช็คอิน กับพิพิธภัณฑ์แห่งนี้



SHSLCSXKHN2 หุบเซาเทวดาวังเขียนกู่ หมู่บ้านหวงหลิ่ง เซาหมิงเยวี่ยซาน ฉางซา 6 วัน 5 คืน พ.ย.-ธ.ค.67 SL (RE210824) 8







**หมายเหตุ: พิพิธภัณฑิ์เปิดทุกวันจันทร์ กรณีวันเดินทางเข้าพิพิธภัณฑิ์ ตรงกับวันจันทร์ ทางบริษัท ขอสงวนสิทธิ์ เปลี่ยนแปลงรายการ เป็น หมู่บ้านสุ่ยม่อซ่างเหอ**  
จากนั้นนำท่านถ่ายรูปกับ เซรามิคสามใหญ่ที่สุดในโลก (ถ่ายรูปภายนอก) จึงต่อเงินเป็นเมืองประวัติศาสตร์และวัฒนธรรมที่มีประวัติศาสตร์เครื่องปั้นดินเผามากกว่า 2,000 ปี ประวัติศาสตร์เตาเผาอย่างเป็นทางการมากกว่า 1,000 ปี และประวัติศาสตร์เตาเผาหลวงมากกว่า 600 ปี เป็นเมืองหลวงเครื่องลายครามระดับนานาชาติ



นำท่านเดินทางสู่ เมืองอู่หยวน (ใช้เวลาเดินทางประมาณ 2 ชั่วโมง) “เมืองชนบทที่สวยงามที่สุด” มีหมู่บ้านโบราณกว่า 50 หมู่บ้าน ซึ่งชาวบ้านยังคงใช้ชีวิตอย่างเรียบง่าย ใช้ชีวิตสบายๆ ริมสายน้ำ ในพื้นที่สีเขียวที่โอบล้อมด้วยภูเขา ความห่างไกลเมือง และข้อจำกัดเรื่องการเดินทางเข้าถึงในสมัยก่อน ช่วยปกป้องให้อู่หยวนยังคงรักษาธรรมชาติและวิถีชีวิตแบบดั้งเดิมไว้ได้ และนำท่านเที่ยวชม อู่ฉินวี้โจว แลนด์มาร์คใหม่ของเมืองอู่หยวน มณฑลเจียงซี ให้ท่านให้อิสระถ่ายภาพ เก็บบรรยากาศตามอัธยาศัย

คำ

🎯 **รับประกันอาหารค่ำที่ภัตตาคาร**  
นำท่าน ชมแสงสียามค่ำคืนอู่ฉินวี้โจว พร้อมล่องเรือชมแลนด์มาร์คแห่งใหม่ที่มีการแสดงแสงสีไฟสุดอลังการ ถือเป็นแหล่งช้อปปิ้งใหม่ที่ดึงดูดนักท่องเที่ยวได้มากที่สุดเพียงอย่างเดียว ลงทุนมากกว่า 200 ล้านดอลลาร์







พักที่ WUYUAN INTERNATIONAL HOTEL หรือเทียบเท่า 4 ดาว

วันที่สี่ อุ๋หยวน – หมู่บ้านโบราณหวงหลิ่ง (รวมกระเช้า) – ซ่างเหรา – หุบเขาเทวดาฉิ่งเซียนกู่

เช้า

📍 รับประทานอาหารเช้า ณ ห้องอาหารโรงแรม

นำท่านเดินทางสู่ หมู่บ้านโบราณหวงหลิ่ง (ใช้เวลาเดินทางประมาณ 1.30 ชั่วโมง) และนำท่านขึ้นกระเช้าสู่หมู่บ้านหวงหลิ่ง นับเป็นหมู่บ้านสวยที่สุด แห่งหนึ่งในเมืองอุ๋หยวน มณฑลเจียงซี มีประวัติศาสตร์ยาวนานกว่า 580 ปี สิบปีก่อนชาวบ้านกว่า 180 ครัวเรือน ได้ย้ายที่อยู่อาศัยออกไปจนเหลือเพียงแค่ 68 ครัวเรือน ทั้งหมู่บ้านให้ว่างเปล่าจนแทบไม่เหลืออะไรเหลือเพียงแต่ที่นาและพื้นที่ว่างเปล่าเท่านั้น หมู่บ้านหวงหลิ่งได้เข้าร่วมโครงการ “ร่วมกันขจัดความยากจน”ซึ่งทำให้ชาวบ้านมีส่วนร่วมในการพัฒนาการท่องเที่ยว และกลายเป็นผู้ได้รับประโยชน์จากการพัฒนาการท่องเที่ยวปัจจุบันหมู่บ้านโบราณกลายเป็นจุดชมวิวดระดับ 4 Aที่รับนักท่องเที่ยวได้มากถึง 30,000 คนต่อวัน คนในหมู่บ้านทำธุรกิจของตัวเองและสร้างรายได้ต่อหัวเพิ่มขึ้นจาก 3,500 หยวนเป็น 35,000 หยวน ใน ปีค.ศ. 2017 จำนวนนักท่องเที่ยวในหมู่บ้านหวงหลิ่งเกินหนึ่งล้านคน ที่นี้ได้

SHSLCSXKHN2 หุบเขาเทวดาฉิ่งเซียนกู่ หมู่บ้านหวงหลิ่ง เขามิงเยวี่ซาน ฉางซา 6 วัน 5 คืน พ.ย.-ธ.ค.67 SL (RE210824) 10







กลายเป็นสถานที่ท่องเที่ยวยอดนิยมสำหรับการท่องเที่ยวในชนบท และได้สร้าง “หวงหลิงโมเดล” ของการท่องเที่ยวในชนบทเพื่อขจัดความยากจน (ชมไปไม่เปลี่ยนสีช่วงเดือนพฤศจิกายนถึงเดือนธันวาคม)



จากนั้นให้ท่านพิสูจน์ความกล้าที่ สะพานกระจก ตั้งอยู่บนหมู่บ้านหวงหลิ่งเป็นอีกไฮไลต์ที่ไม่ควรพลาด ท่านจะได้เดินชมบนสะพานกระจกที่มีความใส และสูง

SHSLCSXKH2 หุบเขาเทวดาวังเซียนกู หมู่บ้านหวงหลิ่ง เขาหมิงเยวี่ซาน ฉางซา 6 วัน 5 คืน พ.ย.-ธ.ค.67 SL (RE210824) 11



LINE @etravelway

Facebook @etravelway.fire

Twitter @etravelway.sky

Emergency call only : 0853642449

tour.bkk@etravelway.com

www.youtube.com/etravelway

www.etravelway.com

VS210824

Page 11 of 21







เที่ยง  
บ่าย

📌 **รับประทานอาหารกลางวันที่ภัตตาคาร**

นำท่านเดินทางต่อสู่ **เมืองซ่างเหรา (ใช้เวลาเดินทางประมาณ 3 ชั่วโมง)** นำท่านเที่ยวชม **หุบเขาเทวดา วังเซียนกู่ (ท่านจะได้ชมบรรยากาศตอนกลางคืน)** มีที่ตั้งทางภูมิศาสตร์ที่เป็นเอกลักษณ์ ตั้งอยู่ในเมืองซ่างเหรา มณฑลเจียงซี ซึ่งเป็นจุดผสมผสานขนบธรรมเนียมพื้นบ้านของชาวก้าน (ชาวก้านเป็นกลุ่มชนดั้งเดิมที่อาศัยอยู่ในบริเวณนี้) สถานที่ท่องเที่ยวแห่งนี้ เคยเป็นสถานที่ท่องเที่ยวระดับท้องถิ่น และปัจจุบันได้ปรับสถานะเป็นสถานที่ท่องเที่ยว 4A ในระดับมณฑลของมณฑลเจียงซี เป็นจุดชมวิวที่มีภูเขา น้ำตก หุบเขา หมู่บ้าน วัด ป่าไม้ และทุ่งนาเป็นฐานทรัพยากรทางธรรมชาติและอิงตามวัฒนธรรมท้องถิ่นที่ค่อยๆ ห่างหายไปมาปรับให้เข้ากับแหล่งท่องเที่ยว ซึ่งภูมิทัศน์ธรรมชาติและวัฒนธรรมทางประวัติศาสตร์เป็นส่วนเสริมซึ่งกันและกันได้ อย่างลงตัว เดิมทีสถานที่ท่องเที่ยวแห่งนี้แทบจะไม่มีใครรู้จักเลย ยกเว้นคนในท้องถิ่นเท่านั้น จนกระทั่งในปี 2011 ได้มีการลงทุนของบริษัทการท่องเที่ยวแห่งหนึ่งในการพัฒนาจุดท่องเที่ยวแห่งนี้ให้มีความเป็นสากลยิ่งขึ้น และมีสิ่งอำนวยความสะดวกอย่างครบครัน เช่น การสร้างที่พักแบบโฮมสเตย์ ทั้งในหมู่บ้านและแบบ ห้อยแขวนอยู่ติดอยู่กับเชิงผา ซึ่งเป็นการเลียนแบบอาคารเดิมของเหล่านักพรตในอดีตที่สร้างที่พักอาศัยห้อยแขวนอยู่บนหน้าผาในบริเวณนี้ ซึ่งเป็นอีกหนึ่งการก่อสร้างที่โดดเด่นของแหล่งท่องเที่ยวนี้







**คำ** ๑๐ รับประทานอาหารค่ำที่ภัตตาคาร ลิ้มรสอาหารพิเศษ...อาหารกวางตุ้ง  
นำท่านเดินทางกลับสู่ เมืองซ่างเหรา (ใช้เวลาประมาณ 1 ชั่วโมง) จากนั้นนำท่านเข้าสู่ที่พัก  
✈️ พักที่ MAISON NEW CENTURY HOTEL หรือเทียบเท่า 4 ดาว

**วันที่ห้า** ซ่างเหรา – เขาหลงชาน (รวมกระเช้าไปกลับ) – กระจกแห่งท้องฟ้า – นั่งรถไฟความเร็วสูง – ฉางซา – ห้างสมุดมีซู (POP MART) – อีسرระซื้อปิ้งร้านขนมยักษ์ SNACK BUSY STATION

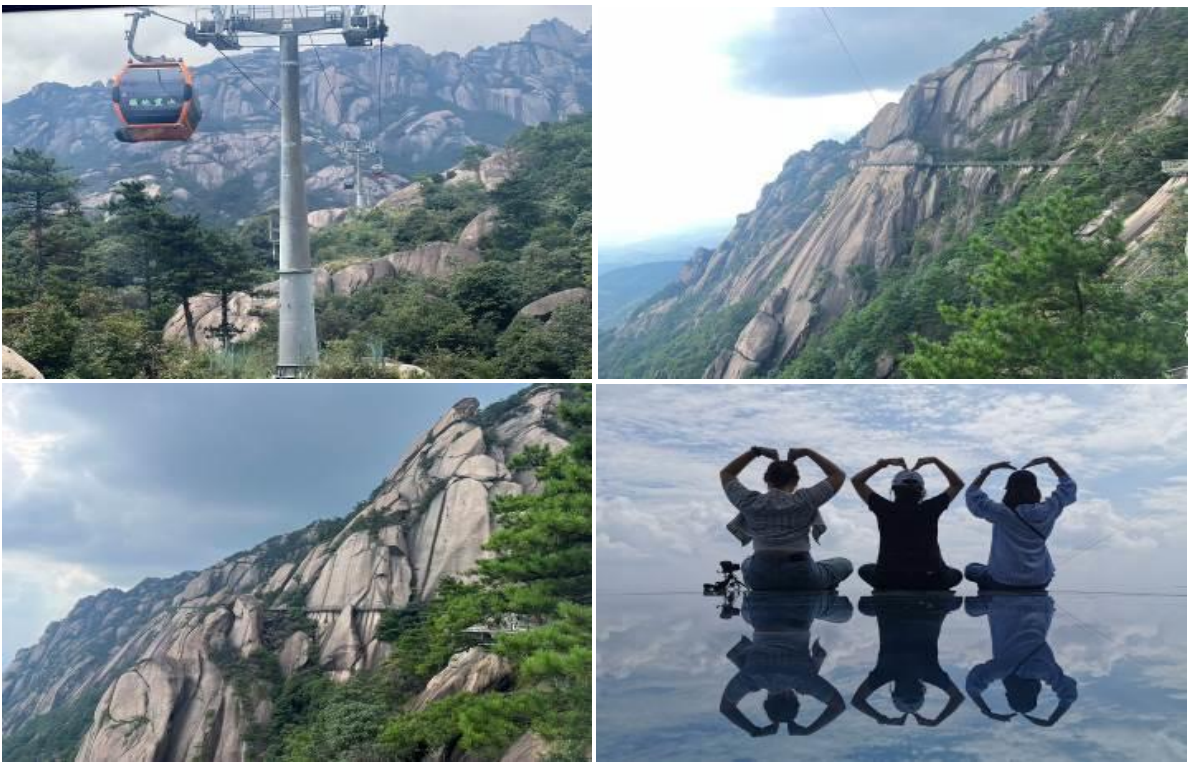
**เช้า** ๑๐ รับประทานอาหารเช้า ณ ห้องอาหารโรงแรม  
นำท่านเดินทางสู่ ภูเขาหลงชาน (ใช้เวลาเดินทางประมาณ 1 ชั่วโมง) จากนั้นนำท่านขึ้นกระเช้าสู่ภูเขา  
หลงชาน (ใช้เวลา 15 นาที) หรือ เรียกกันว่า ภูเขาหวงชานน้อย ตั้งอยู่ทางตอนเหนือของเมืองซ่างเหรา มณฑล  
เจียงซี มีทัศนียภาพทางธรรมชาติที่ไม่เหมือนใคร มียอดเขาหลายยอด ยอดเขาที่ทับซ้อนกัน และยอดเขาที่  
แย่งกันเพื่อความสวยงาม มีจุดชมวิวทางธรรมชาติหลายแห่งในพื้นที่ที่สวยงาม







อีกไฮไลต์ที่ไม่ควรพลาดคือ **กระจกแห่งท้องฟ้า** ให้ท่านได้ถ่ายรูปคู่กับลานกระจกที่ใหญ่ จากหลังจะเป็นท้องฟ้า ภาพที่ออกมาจะสะท้อนเงาออกมาอย่างสวยงาม



เที่ยง ๑๐ | รับประทานอาหารกลางวันที่ภัตตาคาร  
บ่าย นำท่านเดินทางสู่ **สถานีรถไฟขางเหรา** เพื่อโดยสาร **รถไฟความเร็วสูง** มุ่งหน้าสู่ **เมืองฉางซา** (ใช้เวลาเดินทางประมาณ 2 ชั่วโมง)



SHSLCSXKH2 หุบเขาเทวดาจ้งเซียนกู่ หมู่บ้านหงหลังเล็ก เขาหมิงเยวี่ซาน ฉางซา 6 วัน 5 คืน พ.ย.-ธ.ค.67 SL (RE210824) 14

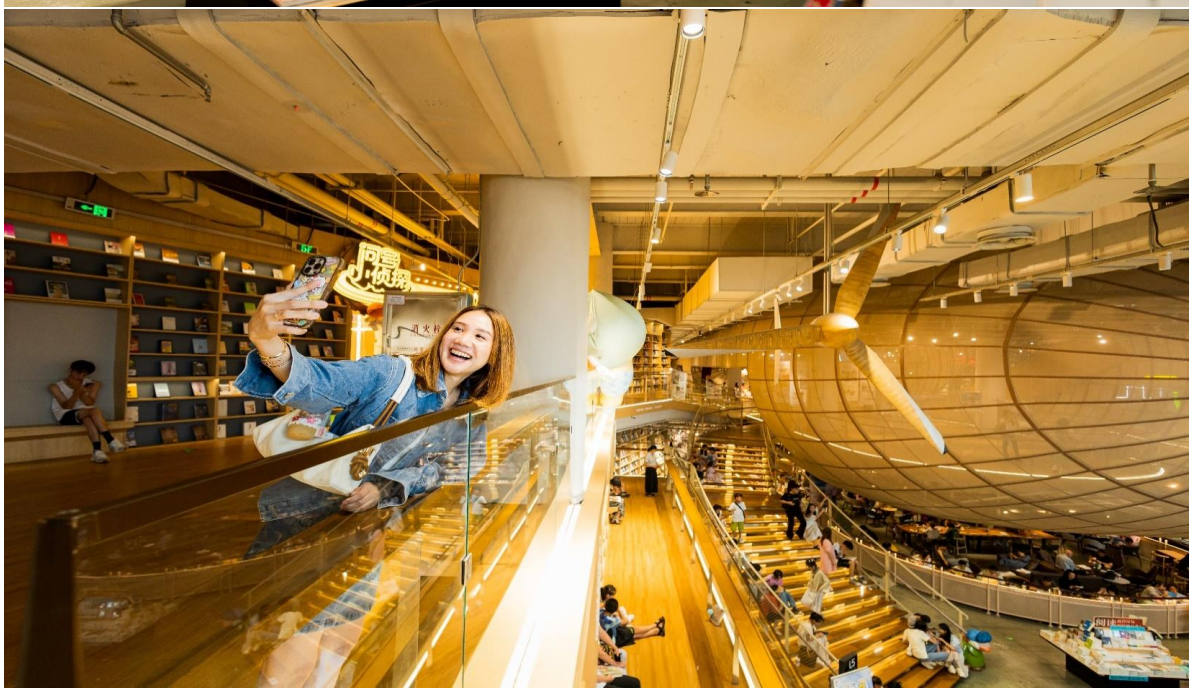
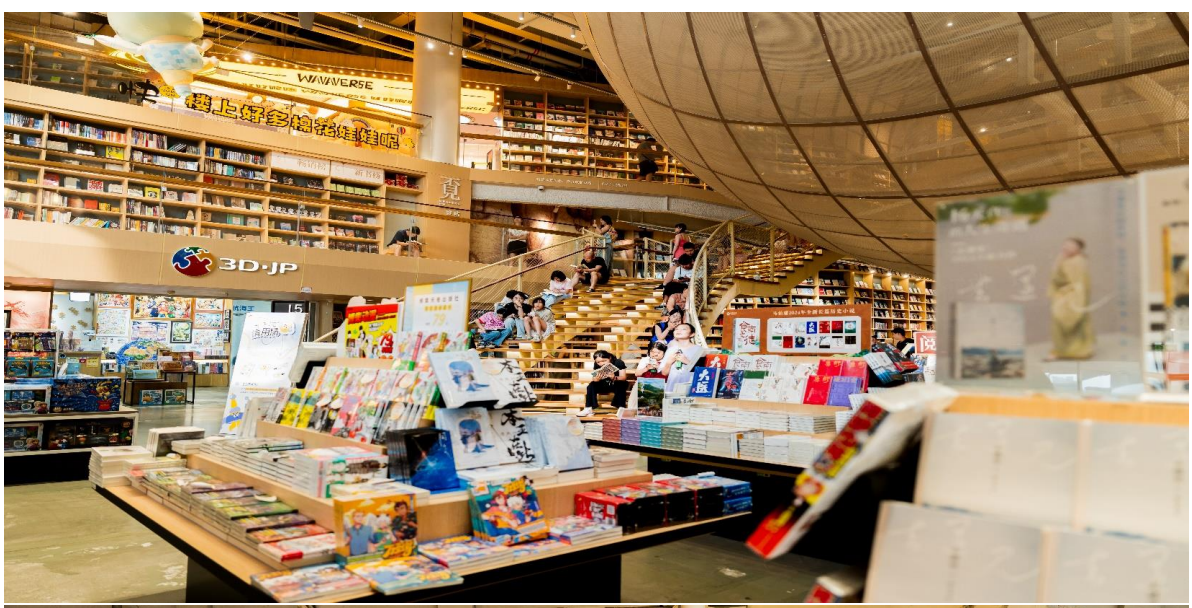






หมายเหตุ: เพื่อความสะดวกในการเดินทางของท่าน ทางบริษัทจะนำกระเป๋าดูหนังของท่านขึ้นรถบัส โดยท่านถือเฉพาะสิ่งของสำคัญ และจำเป็นขึ้นรถไฟความเร็วสูงของท่านนั้น รถบัสจะนำกระเป๋าดูหนังของท่านไปจัดเตรียมไว้ที่โรงแรม

นำท่านเดินทางสู่ หอสมุดมีซู แหล่งรวมความทันสมัย อาคารการออกแบบมีความดีไซน์เก๋ไก๋ เป็นจุดต่ำสุด ไวลด์ในจีน ที่วัยรุ่นหนุ่มสาวมาเดินและถ่ายรูปเช็คอินกันจนเป็นไวรัล ที่นี่รวบรวมร้านอาหาร และร้านค้าชั้นนำมาไว้มากมาย รวมถึงร้าน ART TOY ยอดฮิต POP MART ให้ท่านได้เลือกสรรช้อปปิ้งตามอัธยาศัย



SHSLCSXKHN2 หุบเขาเทวดาฉางเจียนกู่ หมู่บ้านหงหลัง เขาหมิงเยวี่ซาน ฉางซา 6 วัน 5 คืน พ.ย.-ธ.ค.67 SL (RE210824) 15







**คำ** ๑๐ รับประทานอาหารค่ำที่ภัตตาคาร **ลิ้มรสอาหารพิเศษ...สุกี้หม่าล่า**  
หลังอาหารนำท่านอิสระช้อปปิ้งร้าน **ขนมยักษ์ SNACK BUSY STATION** ร้านขนมยักษ์สุดไวรัลของชาวจีน เป็นร้านที่รวบรวมขนมแบรนด์ยอดฮิตที่นิยม ให้ท่านสามารถเลือกสินค้าและของฝากต่างๆ ได้ตามอัธยาศัย และไฮไลท์ ที่ไม่ควรพลาด ท่านสามารถถ่ายรูปกับขนมกล่องยักษ์จุดเด่นของร้านที่ใครๆต่างมาเช็กอิน ถ่ายรูป บ้างๆให้ท่านเลือกมุมถ่ายได้ตามอัธยาศัย



พักที่ HOWARD JOHNSON HOTEL CHANGSHA HUANGHUA AIRPORT หรือเทียบเท่า 4 ดาว

**วันที่หก** อิสระช้อปปิ้งเอาท์เล็ต - ฉางซา - กรุงเทพฯ (สนามบินดอนเมือง) (SL935 : 14.35-16.25)

**เช้า** ๑๐ รับประทานอาหารเช้า ณ ห้องอาหารโรงแรม  
นำท่านอิสระ **ช้อปปิ้งเอาท์เล็ตฉางซา** แก่ท่านสามารถเลือกสินค้าและของฝากต่างๆ ได้ตามอัธยาศัย

**เที่ยง** ๑๐ รับประทานอาหารกลางวันที่ภัตตาคาร  
สมควรแก่เวลา กรุณาตรวจเช็คสัมภาระให้เรียบร้อย เพื่อเตรียมตัวเดินทางสู่สนามบินเพื่อกลับกรุงเทพฯ

14.35 น. ออกเดินทางสู่ **กรุงเทพฯ** โดยสายการบิน THAI LION AIR **เที่ยวบินที่ SL935 ✈**  
*(ไม่มีบริการอาหารและเครื่องดื่มบนเครื่อง)*

16.25 น. ถึง **กรุงเทพฯ** โดยสวัสดิภาพ พร้อมความประทับใจ..... 😊😊😊😊

SHSLCSXKHN2 หุบเขาเทวดาวังเขียนกู่ หมู่บ้านหงหลัง เขาหมิงเยวี่ซาน ฉางซา 6 วัน 5 คืน พ.ย.-ธ.ค.67 SL (RE210824) 16







\*\*\*\*\*ขอบคุณทุกท่านที่ใช้บริการ\*\*\*\*\*

😊😊😊😊 ซื่อสัตย์ จริงใจ ห่วงใย เน้นบริการ คีองานของเรา 😊😊😊😊

**\*\*หมายเหตุ: โปรแกรมและราคาสามารถเปลี่ยนแปลงได้ตามความเหมาะสมโดยไม่ต้องแจ้งให้ทราบล่วงหน้าทางบริษัทฯ จะถือผลประโยชน์ของลูกค้าเป็นสำคัญ\*\***

\*\*\*ในกรณีที่ลูกค้าต้องออกตัวโดยสารภายในประเทศ (เครื่องบิน , รถทัวร์ , รถไฟ) กรุณาติดต่อเจ้าหน้าที่ของบริษัทฯ เพื่อเช็คว่ากรุ๊ปมีการคอนเฟิร์มเดินทางก่อนทุกครั้ง เนื่องจากสายการบินอาจมีการปรับเปลี่ยนไฟล์ทบิน หรือเวลาบิน โดยไม่ได้แจ้งให้ทราบล่วงหน้า ทางบริษัทฯ จะไม่รับผิดชอบใด ๆ ในกรณี ถ้าท่านออกตัวภายในโดยไม่แจ้งให้ทราบและหากไฟล์ทบินมีการปรับเปลี่ยนเวลาบิน เพราะถือว่าท่านยอมรับในเงื่อนไขดังกล่าว\*\*\*

**อัตราค่าบริการ (ราคาต่อท่าน)**

วันเดินทาง	ราคาทัวร์ผู้ใหญ่ พักห้องละ 2-3 ท่าน (15 ท่านออกเดินทาง)	พักเดี่ยว จ่ายเพิ่ม	ราคาทัวร์ผู้ใหญ่ ไม่รวมตัว
10 - 15 พฤศจิกายน 2567	30,999 บาท/ท่าน	5,500 บาท	ไม่รับจอยแลนด์
20 - 25 พฤศจิกายน 2567	32,999 บาท/ท่าน	5,500 บาท	ไม่รับจอยแลนด์
27 พฤศจิกายน - 2 ธันวาคม 2567	32,999 บาท/ท่าน	5,500 บาท	ไม่รับจอยแลนด์
1 - 6 ธันวาคม 2567	32,999 บาท/ท่าน	5,500 บาท	ไม่รับจอยแลนด์
11 - 16 ธันวาคม 2567	32,999 บาท/ท่าน	5,500 บาท	ไม่รับจอยแลนด์

**อัตราค่าบริการดังกล่าวรวม**

- ค่าตัวเครื่องบินชั้นทัศนอาจร ไป-กลับ พร้อมกรุ๊ป ตามที่ระบุไว้ในรายการเท่านั้น ตัวเครื่องบินที่ใช้เป็นแบบกรุ๊ปไม่สามารถเลือกที่นั่งล่วงหน้าได้ (ท่านจะได้รับที่นั่งแบบสุ่มเท่านั้น)
- ค่าภาษีสนามบินทุกแห่ง หากสายการบินมีการปรับราคากาสิโนน้ำมันขึ้น ทางบริษัทฯ ขอสงวนสิทธิ์เก็บค่ากาสิโนน้ำมันเพิ่มตามความเป็นจริง ก่อนการเดินทาง\*\*ราคาทัวร์นี้ใช้กาสิโนน้ำมัน ณ วันที่ 20 ส.ค.67 \*\*
- ค่าโรงแรมระดับมาตรฐาน (พักห้องละ 2-3 ท่าน)  
กรณีห้อง TWIN BED (เตียงเดี่ยว 2 เตียง) ซึ่งโรงแรมไม่มีหรือเต็ม ทางบริษัทฯขอปรับเป็นห้อง DOUBLE BED แทนโดยมีต้องแจ้งให้ทราบล่วงหน้า หรือ หากต้องการห้องพักแบบ DOUBLE BED ซึ่งโรงแรมไม่มีหรือเต็ม ทางบริษัทฯขอปรับเป็นห้อง TWIN BED แทนโดยมีต้องแจ้งให้ทราบล่วงหน้า เช่นกัน กรณีพักแบบ TRIPLE ROOM 3 ท่าน 1 ห้อง ท่านที่ 3 อาจเป็นเสริมเตียง หรือ SOFA BED หรือ เสริมฟูกที่นอน ทั้งนี้ขึ้นอยู่กับรูปแบบการจัดห้องพักของโรงแรมนั้นๆ
- ค่าอาหาร ตามที่ระบุไว้ในรายการ
- ค่ายานพาหนะ และค่าธรรมเนียมเข้าชมสถานที่ต่างๆ ตามที่ระบุไว้ในรายการ
- น้ำหนักสัมภาระ ท่านละไม่เกิน 20 กิโลกรัม จำนวนท่านละ 1 ใบ สัมภาระติดตัวขึ้นเครื่องได้ 1 ชิ้น ต่อท่าน น้ำหนักต้องไม่เกิน 7 กิโลกรัม, ค่าประกันวินาศภัยเครื่องบินตามเงื่อนไขของแต่ละสายการบินที่มีการเรียกเก็บ

SHSLCSXKH2 หุบเขาเทวดาจ้งเขียนกู๋ หมู่บ้านหงหลัง เขามิงเยวี่ซาน ฉางซา 6 วัน 5 คืน พ.ย.-ธ.ค.67 SL (RE210824) 17







- ค่าประกันอุบัติเหตุระหว่างการเดินทาง ท่านละไม่เกิน 1,000,000 บาท (ค่ารักษาพยาบาล 500,000 บาท) คู่คุ้มครองผู้เอาประกันที่มีอายุตั้งแต่ 1 เดือนขึ้นไป และผู้เอาประกันอายุระหว่าง 1 เดือน ถึง 15 ปี และผู้ที่มีอายุสูงกว่า 70 ปี ขึ้นไป ค่าชดเชยทั้งหลายตามกรมธรรม์จะลดลงเหลือเพียงครึ่งหนึ่งของค่าชดเชยที่ระบุไว้ในกรมธรรม์ทั้งนี้ย่อมอยู่ในข้อจำกัดที่มีการตกลงไว้กับบริษัทประกันชีวิต **ในการเคลมประกันทุกกรณี** ต้องมีใบเสร็จ และมีเอกสารรับรองทางการแพทย์ หรือจากหน่วยงานที่เกี่ยวข้อง
- การประกันไม่คุ้มครอง**  
กรณีเสียชีวิต หรือ เจ็บป่วยทางร่างกายด้วยโรคประจำตัว, การติดเชื้อ, ไวรัส, ไข้เลือด, ไข้ดิง, อาการที่เกี่ยวข้องกับการติดยา, โรคติดต่อทางเพศสัมพันธ์, การบาดเจ็บจากความเสียหายโดยเจตนา, การฆ่าตัวตาย, เสียสติ, ตกอยู่ภายใต้อำนาจของสุรายาเสพติด, บาดเจ็บจากการทะเลาะวิวาท การแท้งบุตร, การบาดเจ็บเนื่องมาจากอาชญากรรม, ฆาตกรรม, นัดหยุดงาน, การก่อการร้าย การยึดพาหนะ และการปล้นอากาศยาน (Terrorism, Hijack, Skyjack) และ อื่นๆตามเงื่อนไขในกรมธรรม์
- ค่าบริการดังกล่าว (ข้อ 1-7) เป็นค่าบริการเฉพาะผู้เดินทางที่เป็นชาวไทยเท่านั้น!!

**อัตราค่าบริการดังกล่าวไม่รวม**

- ค่าธรรมเนียมวีซ่าท่องเที่ยวเข้าประเทศจีน ผู้ถือหนังสือเดินทางไทย (หมายเหตุ : ตั้งแต่วันที่ 1 มีนาคม 2567 จีนยกเลิกการขอวีซ่าสำหรับหนังสือเดินทางไทย ท่านสามารถเข้าจีนโดยไม่ต้องขอวีซ่า ) ยกเว้นกรณีการพำนักถาวร การทำงาน การศึกษา กิจกรรมด้านสื่อ หรือกิจกรรมอื่น ๆ ที่จำเป็นต้องได้รับการอนุญาตล่วงหน้าจากหน่วยงานที่รับผิดชอบของอีกฝ่ายหนึ่ง
- ค่าทำหนังสือเดินทางทุกประเภท
- ค่าดำเนินการคัดกรองตรวจหาเชื้อ RT-PCR หรือ ATK ในกรณีประเทศจีนต้องให้ตรวจ
- ค่าใช้จ่ายอื่นๆ ที่นอกเหนือจากรายการระบุ เช่น ค่าใช้จ่ายส่วนตัวอื่นๆ ฯลฯ
- กรุณาเตรียมค่าทิปหัวหน้าทัวร์ ไกด์และคนขับรถ รวม 1,500 บาทต่อคน (เด็กชำระทิปเท่ากับผู้ใหญ่)
- ค่าภาษีมูลค่าเพิ่ม VAT 7 % และหักภาษี ณ ที่จ่าย 3 % ในกรณีที่ลูกค้าต้องการใบเสร็จรับเงินที่ถูกต้อง จะต้องบวกค่าภาษีมูลค่าเพิ่ม และหัก ณ ที่จ่าย จากยอดขายจริงทั้งหมดเท่านั้น และโปรดแจ้งทางบริษัทฯ จะออกให้ภายหลัง ขอสงวนสิทธิ์ออกใบเสร็จที่ถูกต้องให้กับบริษัททัวร์เท่านั้น
- ค่าวีซ่าเงินสำหรับชาวต่างชาติ
- ค่าธรรมเนียมน้ำมันและภาษีสนามบิน ในกรณีที่สายการบินมีการปรับขึ้นราคา



**สำคัญมาก!!!**  
หนังสือเดินทาง (Passport) ต้องมีอายุ 6 เดือนขึ้นไป  
และเหลือหน้าว่าง 2 หน้าขึ้นไป ต้องนำมาในวันเดินทาง

● ทางบริษัท ไม่สามารถรับผิดชอบ ในกรณีที่ลืมนำมา หรือนำหนังสือเดินทางมาผิดเล่ม ●







## • ข้อควรทราบก่อนการเดินทาง •

- คณะทัวร์ครบ 15 ท่านออกเดินทาง มีหัวหน้าทัวร์ไทยเดินทางไป-กลับ พร้อมกับคณะ **ขนาดของกรุ๊ปไซค์ จำนวนผู้เดินทางอาจมีการปรับเพิ่มขึ้นได้โดยไม่ต้องแจ้งให้ทราบล่วงหน้า**
- บริษัทฯ มีสิทธิ์ที่จะเปลี่ยนแปลงรายละเอียดบางประการในทัวร์นี้ เมื่อเกิดเหตุสุดวิสัยจนไม่อาจแก้ไขได้
- รายการท่องเที่ยวสามารถเปลี่ยนแปลงได้ตามความเหมาะสม โดยคำนึงถึงผลประโยชน์ของผู้เดินทางเป็นสำคัญ
- รายการท่องเที่ยว และอาหาร สามารถสลับรายการในแต่ละวัน เพื่อให้โปรแกรมการท่องเที่ยวเป็นไปอย่างราบรื่น และเหมาะสม โดยคำนึงถึงผลประโยชน์ของผู้เดินทางเป็นสำคัญ
- บริษัทฯ ไม่รับผิดชอบค่าเสียหายในเหตุการณ์ที่เกิดจากสายการบิน ภัยธรรมชาติ ปฏิวัติ และอื่นๆที่อยู่นอกเหนือการควบคุมของทางบริษัทฯ หรือค่าใช้จ่ายเพิ่มเติมที่เกิดขึ้นทางตรงหรือทางอ้อม เช่น การเจ็บป่วย การถูกทำร้าย, การสูญหาย, ความล่าช้า หรือจากอุบัติเหตุต่างๆ
- ทางบริษัทฯ จะไม่รับผิดชอบใดๆทั้งสิ้นหากเกิดกรณีความล่าช้าจากสายการบิน, การประท้วง, การนัดหยุดงาน การก่อกองกำลัง หรือกรณีที่ท่านถูกปฏิเสธ การเข้าหรือออกเมืองจากเจ้าหน้าที่ตรวจคนเข้าเมือง หรือเจ้าหน้าที่กรมแรงงานทั้งจากไทย และต่างประเทศซึ่งอยู่นอกเหนือความรับผิดชอบของบริษัทฯ
- หากไม่สามารถไปเที่ยวในสถานที่ที่ระบุในโปรแกรมได้ อันเนื่องมาจากธรรมชาติ ความล่าช้า และความผิดพลาดจากทางสายการบิน จะไม่มีการคืนเงินใดๆทั้งสิ้น แต่ทั้งนี้ทางบริษัทฯ จะจัดการรายการเที่ยวสถานที่อื่นๆ มาให้ โดยขอสงวนสิทธิ์การเจ้าหน้าที่โดยไม่แจ้งให้ทราบล่วงหน้า
- ราคาที่คิดตามราคาตัวเครื่องบินในปัจจุบัน หากราคาตัวเครื่องบินปรับสูงขึ้น บริษัทฯ ขอสงวนสิทธิ์ที่จะปรับราคาตัวเครื่องบินตามสถานการณ์ดังกล่าว
- ทางบริษัทฯ จะไม่รับผิดชอบใดๆทั้งสิ้น หากท่านใช้บริการของทางบริษัทฯ ไม่ครบ อาทิ ไม่เที่ยวบางรายการ ไม่ทานอาหารบางมื้อ เพราะค่าใช้จ่ายทุกอย่าง ทางบริษัทฯ ได้ชำระค่าใช้จ่ายให้ตัวแทนต่างประเทศแบบเหมาขาดก่อนออกเดินทางแล้ว
- กรณีที่กองตรวจคนเข้าเมืองทั้งที่กรุงเทพฯ และในต่างประเทศปฏิเสธมิให้เดินทางออก หรือเข้าประเทศที่ระบุในรายการเดินทางบริษัทฯ ของสงวนสิทธิ์ที่จะไม่คืนค่าบริการไม่ว่ากรณีใดๆทั้งสิ้น
- ทางบริษัทฯ จะไม่รับผิดชอบใดๆทั้งสิ้น หากเกิดสิ่งของสูญหายจากการโจรกรรม และ/หรือ เกิดอุบัติเหตุที่เกิดจากความประมาทของตัวนักท่องเที่ยวเอง
- ในกรณีที่ลูกค้าต้องออกตัวโดยสารภายในประเทศ กรุณาติดต่อเจ้าหน้าที่ของบริษัทฯ ก่อนทุกครั้ง มิฉะนั้นทางบริษัทฯ จะไม่รับผิดชอบค่าใช้จ่ายใดๆทั้งสิ้น
- เมื่อท่านตกลงชำระเงินไม่ว่าทั้งหมดหรือบางส่วนกับทางบริษัทฯ ทางบริษัทฯ จะถือว่าท่านได้ยอมรับในเงื่อนไขข้อตกลงต่างๆ ที่ได้ระบุไว้แล้วทั้งหมด
- นั่งที่ Long Leg โดยปกติอยู่บริเวณทางออกประตูฉุกเฉิน และผู้ที่จะนั่งต้องมีคุณสมบัติตรงตามที่สายการบินกำหนด เช่น ต้องเป็นผู้ที่มีร่างกายแข็งแรง และช่วยเหลือผู้อื่นได้อย่างรวดเร็วในกรณีที่เครื่องบินมีปัญหา เช่น สามารถเปิดประตูฉุกเฉินได้ (น้ำหนักประมาณ 20 กิโลกรัม) ไม่ใช่ผู้ที่มีปัญหาทางด้านสุขภาพและร่างกาย และอำนาจในการให้ที่นั่ง Long Leg ขึ้นอยู่กับทางเจ้าหน้าที่เช็คอินสายการบินตอนเวลาที่เช็คอินเท่านั้น







# เงื่อนไขการจอง และชำระเงิน

- CASE 01** **ในการจองครั้งแรก**  
ชำระมัดจำท่านละ 15,000 บาท หรือทั้งหมด  
(ภายใน 2 วัน หลังจากทำการจอง) พร้อมส่งสำเนาหนังสือเดินทาง  
ให้กับเจ้าหน้าที่ฝ่ายขาย (เงินมัดจำถือเป็นกำหนดยืนยันการจองกับบริษัทฯ  
และขอสงวนสิทธิ์ยกเลิกการจองของท่านหากท่านไม่ชำระเงินตามกำหนด  
โดยไม่แจ้งให้ทราบล่วงหน้า)
- CASE 02** **กรณีลูกค้าทำการจองน้อยกว่าวันเดินทาง 30 วัน**  
ทางบริษัทฯ ขอสงวนสิทธิ์ในการเก็บค่าทัวร์เต็มจำนวนทันที  
ในวันที่จองเท่านั้น
- CASE 03** **ชำระส่วนที่เหลือ ก่อนเดินทาง 30 วัน**  
(นับรวมวันเสาร์ อาทิตย์ และวันหยุดราชการ)  
หากท่านไม่ชำระตามวันดังกล่าวทางบริษัทถือว่าท่านยกเลิกการเดินทาง  
โดยไม่มีเงื่อนไข และขอสงวนสิทธิ์ในการคืนเงินตามเงื่อนไขการยกเลิก
- CASE 04** **กรณีที่ท่านชำระค่าทัวร์ทั้งหมดหรือบางส่วน**  
ทางบริษัทฯ ถือว่าท่านได้ยอมรับเงื่อนไขและข้อตกลงต่างๆ  
ที่ได้ระบุไว้ทั้งหมดนี้แล้ว

SHSLCSXKHN2 หุบเขาเทวดาวังเขียนภู หมู่บ้านหงหลัง เขาหมิงเยี่ยซาน ฉางซา 6 วัน 5 คืน พ.ย.-ธ.ค.67 SL (RE210824) 20





## เงื่อนไขการยกเลิก

วันที่ยกเลิกการเดินทาง	เก็บเงินยกเลิกการเดินทาง
น้อยกว่า 15 วัน	เก็บค่าใช้จ่าย ท่านละ 100% ของค่าทัวร์
15-29 วัน	เก็บค่าใช้จ่าย ท่านละ 50% ของค่าทัวร์ หรือ หักค่าใช้จ่ายจริงที่เกิดขึ้น <i>กรณีที่มีค่าใช้จ่ายตามจริงมากกว่ากำหนด ทางบริษัทขอสงวนสิทธิ์ในการเรียกเก็บเพิ่ม</i>
มากกว่า 30 วัน <i>กรณีวันเดินทางตรงกับช่วงวันหยุดนักขัตฤกษ์ ไม่ว่าวันใดวันหนึ่ง ทางบริษัทขอสงวนสิทธิ์ ในการยกเลิกการเดินทางไม่น้อยกว่า 55 วัน</i>	คืนค่าใช้จ่ายทั้งหมด หรือหักค่าใช้จ่ายจริงที่เกิดขึ้น

*กรุ๊ปที่เดินทางช่วงวันหยุดเทศกาล หรือ วันธรรมดา ที่ต้องการันตีมัดจำกับสายการบิน  
หรือค่ามัดจำที่พัก รวมถึงเที่ยวบินพิเศษ เช่น Extra Flight และ Charter Flight  
จะไม่มีคืนเงินมัดจำ หรือค่าทัวร์ทั้งหมด เนื่องจากค่าตัวเป็นการเหมาจ่ายในเที่ยวบินนั้นๆ*

- ผู้เดินทางไม่สามารถเข้าออกเมืองได้ เนื่องจากเอกสารปลอมหรือการห้ามของเจ้าหน้าที่ เก็บค่าใช้จ่าย 100%
- กรณีเจ็บป่วย จนไม่สามารถเดินทางได้ ซึ่งจะต้องมีใบรับรองแพทย์จากโรงพยาบาลรับรอง บริษัทฯ จะพิจารณาเลื่อนการเดินทางของท่านไปยังคณะต่อไป แต่ทั้งนี้ท่านจะต้องเสียค่าใช้จ่ายที่ไม่สามารถ เรียกคืนได้ เช่น ค่าตัวเครื่องบิน ค่าห้อง ค่าธรรมเนียมวีซ่าตามที่สถานทูตฯ เรียกเก็บและค่าใช้จ่ายอื่นๆ ที่เกิดขึ้นตามจริง ในกรณีที่ไม่สามารถเดินทางได้
- เมื่อท่านออกเดินทางไปกับคณะแล้ว ท่านงดการใช้บริการรายการใดรายการหนึ่ง หรือไม่เดินทางพร้อมคณะ ถือว่าท่านสละสิทธิ์ ไม่อาจเรียกร้องค่าบริการ และเงินมัดจำคืน ไม่ว่ากรณีใดๆ ทั้งสิ้น

*ตามพระราชบัญญัติธุรกิจนำเที่ยวและมัคคุเทศก์ พ.ศ. 2551 หมวด 2 ธุรกิจนำเที่ยว การยกเลิกการเดินทางของนักท่องเที่ยว  
ผู้ประกอบการธุรกิจนำเที่ยวมีค่าใช้จ่ายที่จ่ายจริงเพื่อเตรียมการจัดนำเที่ยวให้นำมาหักจากเงินค่าบริการที่ต้องจ่าย  
ทั้งนี้ผู้ประกอบการ นำเที่ยวแสดงหลักฐานให้นักท่องเที่ยวทราบ เช่น คำวิซ่า ค่ามัดจำตัวเครื่องบิน ค่าโรงแรม หรืออื่นๆ*

**\*\* ก่อนทำการจองทัวร์ทุกครั้ง กรุณาอ่านโปรแกรมอย่างละเอียดทุกหน้า และทุกบรรทัด  
เนื่องจากทางบริษัทฯ จะอิงตามรายละเอียดของโปรแกรมที่ขายเป็นหลัก \*\***

