



XJ220 DMK-NGO-KIX-DMK (23 AUG 24)

6วัน 4คืน	โปรแกรมท่องเที่ยว	อาหาร	โรงแรม
วันที่ 1	ท่าอากาศยานนานาชาติ ดอนเมือง กรุงเทพฯ XJ638 (00:45 – 08:40)	-	-
วันที่ 2	ท่าอากาศยานนานาชาติชูบะเซ็นแทรร์ นาโกย่า – หุบเขาโคริงเค – โอบาระ – สวนโอบะระฟูเรไอ – เมืองนาโกย่า	- / L / -	HOTEL THE B, NAGOYA หรือเทียบเท่า★★★★
วันที่ 3	เมืองนาโกย่า – เมืองเกียวโต – ศาลเจ้าเฮอัน – การเรียนพิธีชงชาญี่ปุ่น – วัดคินคะคุจิ – หมู่บ้านคายามุกิ โนะ ซาโตะ – เมืองไมซุรุ	B / L / -	HOTEL ROUTE INN KYOTO MAIZURU - NISHI MAIZURU EKIMAE หรือเทียบเท่า ★★★
วันที่ 4	เมืองอึเเนะ – ล่องเรืออ่าวอึเเนะ – อามาโนะสาซาดาเตะ (นั่งรถราง) – เมืองมิโนะ – วัดคัตสึโองิ – เมืองโอซาก้า – เอ็กซ์โปซิติ	B / L / -	HOTEL THE B SHINSEKAI, OSAKA หรือเทียบเท่า★★★★
วันที่ 5	เมืองโอซาก้า – ปราสาทโอซาก้า(ด้านนอก) – ตลาดคุโรมง – ศาลเจ้านัมมะยะซากะ – ช้อปปิ้งชินไซบาชิ	B / - / -	HOTEL THE B SHINSEKAI, OSAKA หรือเทียบเท่า★★★★
วันที่ 6	ท่าอากาศยานนานาชาติคันไซ โอซาก้า – ท่าอากาศยานนานาชาติ ดอนเมือง XJ613 (09:55 – 14:20)	BS / - / -	-





XJ220 DMK-NGO-KIX-DMK (23 AUG 24)

โดยสารการบิน แอร์เอเชียเอ็กซ์ (XJ)

ท่าอากาศยาน
ซูบะฮ์



เช็คอินก่อนขึ้นเครื่อง
21 / 08 / 2024

Flight	DMK	→	NGO
XJ638	00:45	✈	08:40

Flight	KIX	→	DMK
XJ613	09:55	✈	14:20

ไฮไลท์!! ชมใบไม้เปลี่ยนสีที่สวยงามที่สุดในภูมิภาค ณ **หุบเขาโคริงเค** (ขึ้นกับภูมิภาค)
ไฮไลท์!! สวนโอบาระฟูเรโอะ ซากุระสีฤดูของโอบาระปลูกไว้ถึงราว 300 ต้น
 สามารถชมดอกซากุระที่สวยงามได้พร้อมกับใบไม้ที่เปลี่ยนสี
 นั่งรถรางสู่ อามาโนะฮาชิดาเตะ จุดชมวิวที่ติด 1 ใน 3 ของวิวชายทะเลที่สวยงามที่สุดในญี่ปุ่น
 ลงเรือล่องไปใน อ่าวอิเนะ สนุกตื่นตึ้งในการให้อาหารนกนางนวล
 วัดคินคะคุจิ หรือ วัดทอง หรือ วัดอิคคิวซัง ที่คนไทยนิยมเรียก
 ตลาดที่มีชื่อเสียงและเก่าแก่มากที่สุดแห่งหนึ่งของเมืองโอซาก้า **ตลาดคุโรมง**
 ชม **วัดคัตสึโอจิ** วัดดารุมะ หรือ วัดแห่งชัยชนะ และจุดชมใบไม้เปลี่ยนสี (ขึ้นกับภูมิภาค)
 ช้อปปิ้ง **เอ็กซ์โปซิตี (Expo City)** ศูนย์รวมความบันเทิงที่ยิ่งใหญ่ที่สุดแห่งหนึ่งของญี่ปุ่น
 และ ย่านชินไซบาชิ พร้อมเชคอิน **ป้ายกูลิโกะแมน** แห่ง **โดทงโบริ**
มีน้ำดื่มบริการบนรถบัสวันละ 1 ขวด

ที่นั่งจำนวน กรุ๊ปละ 34 ท่าน

วันเดินทาง	ราคาผู้ใหญ่	พักเดี่ยว	อากาศ
30 ตุลาคม – 04 พฤศจิกายน 2567	38,888.-	9,000.-	☀
06 – 11 พฤศจิกายน 2567	39,888.-	9,000.-	☀
13 – 18 พฤศจิกายน 2567	39,888.-	9,000.-	☀
20 – 25 พฤศจิกายน 2567	39,888.-	9,000.-	☀
27 พฤศจิกายน – 02 ธันวาคม 2567	39,888.-	9,000.-	☀
04 – 09 ธันวาคม 2567 (วันคล้ายวันพระบรมราชสมภพ)	39,888.-	9,000.-	☁

>>สภาพอากาศเป็นเพียงการพยากรณ์ อาจมีการเปลี่ยนแปลงได้ ควรเช็คในใบนัดหมายอีกครั้ง<<
 **หมายเหตุ ไม่มีราคาเด็ก เนื่องจากเป็นราคาพิเศษ /Infant เด็กอายุต่ำกว่า 2 ปี ราคา 6,000 บาท/ท่าน
 ราคานี้ **ไม่รวม** ค่าทิปท่านละ 2,000 บาท/ท่าน/ทริป
ถ้าโปรแกรมมีการปรับราคา บริษัทจะไม่มีอาหารบนเครื่องบิน

**สำหรับลูกค้าท่านที่มีตั๋วเครื่องบินแล้ว (JOINTOUR)
 ลดจากราคาทัวร์ 7,000 บาท/ท่าน (มีจำนวนจำกัด)**





XJ220 DMK-NGO-KIX-DMK (23 AUG 24)

วันแรก ท่าอากาศยานนานาชาติ ดอนเมือง กรุงเทพฯ ประเทศไทย

21.00 น. พร้อมกันที่ ท่าอากาศยานนานาชาติ ดอนเมือง อาคาร 1 ผู้โดยสารชาวอกระหว่างประเทศ **แดนเตอร์ สายการบินแอร์เอเชีย เอ็กซ์** เจ้าหน้าที่ของบริษัทฯ คอยให้การต้อนรับ และอำนวยความสะดวกในการเช็คอิน

วันที่สอง ท่าอากาศยานนานาชาติซุบเซ็นแทรร์ นาโกย่า – หุบเขาโคริงเค – โอบาระ – สวนโอบะระฟูเรไ – เมืองนาโกย่า



00.45 น. เห็นฟ้าสู่ เมืองนาโกย่า ประเทศญี่ปุ่น โดยเที่ยวบินที่ **XJ638**
สายการบิน AIR ASIA X ใช้เครื่อง AIRBUS A330-300 จำนวน 377 ที่นั่ง จัดที่นั่งแบบ 3-3-3 (น้ำหนักกระเป๋า 20 กก./ท่าน หากต้องการซื้อน้ำหนักเพิ่ม ต้องเสียค่าใช้จ่าย)
บริการอาหารและเครื่องดื่มบนเครื่อง(ราคาโปรโมชั่นไม่มีอาหารบนเครื่อง)

08.40 น. เดินทางถึง ท่าอากาศยานนานาชาติซุบเซ็นแทรร์ นาโกย่า นำท่านผ่านขั้นตอนการตรวจคนเข้าเมืองและศุลกากร เรียบร้อยแล้ว (เวลาที่ญี่ปุ่น เร็วกว่าเมืองไทย 2 ชั่วโมง กรุณาปรับนาฬิกาของท่านเพื่อความสะดวกในการนัดหมายเวลา) *****สำคัญมาก!! ประเทศญี่ปุ่นไม่อนุญาตให้นำอาหารสด จำพวก เนื้อสัตว์ พืช ผัก ผลไม้ เข้าประเทศ หากฝ่าฝืนมีโทษปรับและจับ**

เที่ยง รับประทานอาหารกลางวัน ณ ภัตตาคาร **(1)**
นำท่านสู่ **หุบเขาโคริงเค (Korankei Gorge)** (ใช้เวลาเดินทางประมาณ 1.30 ชั่วโมง) เป็นหนึ่งในจุดชมใบไม้เปลี่ยนสีที่สวยที่สุดในภูมิภาคซุบเซ็นแทรร์ หุบเขาอยู่ในหมู่บ้านอะสุเกะ มีสายน้ำโอบล้อมภูเขาอิโมริ ที่ความสูง 254 เมตร ด้านบนเป็นที่ตั้งของวัดโคจะคุจิ เล่ากันว่ากว่า 300 ปีที่แล้ว เจ้าอาวาสวัดโคจะคุจิ เริ่มปลูกต้นเมเปิ้ลบริเวณวัด ต่อมาชักชวนชาวบ้านให้มาช่วยปลูกเพิ่มเติมจนเต็มหุบเขา ถึงวันนี้มีต้นเมเปิ้ลมากกว่า 4000 ต้น ในช่วงฤดูใบไม้ร่วงเหล่าใบเมเปิ้ลจะเปลี่ยนสีสวยสะพรั่งทั่วหุบเขา **ไฮไลต์!!**เส้นทางริมแม่น้ำโทโมเอะ ซึ่งมีสะพานไม้ไทเกะสีเดียวเป็นฉากเด่น และเป็นสะพานสัญลักษณ์ประจำโคริงเค ถือเป็นจุดที่สวยงามที่สุดของหุบเขาแห่งนี้ ใกล้กันมี **หมู่บ้านซันชู อะสุเกะยาชิกิ (Sanshu Asuke Yashiki Village)** เป็นพิพิธภัณฑ์ประเพณีพื้นบ้านที่รวบรวมและเก็บรักษาบ้านเก่าไว้ในบรรยากาศเหมือนหมู่บ้าน ชมวิถีชีวิตของคนชนบท เช่น เลี้ยงวัว ปลูกผัก มีช่างฝีมือทำงานในบ้านแต่ละหลัง กลึงไม้ สานตะกร้า ตีมีด ย้อมผ้า ทำกระดาษสา ทำร่ม เฝ้าถ่าน ผู้เข้าชมสามารถเข้าร่วมสัมผัสประสบการณ์กิจกรรมต่างๆ ที่จัดขึ้นในบ้านแต่ละหลังได้อย่างใกล้ชิด **(ไม่รวมค่าเข้าหมู่บ้าน ผู้ใหญ่คนละ 300 เยน เด็ก 100 เยน เปิดบริการ 9.00 -17.00 น.)**

****หมายเหตุ ช่วงพีคของโคริงเค คือกลางเดือนตุลาคมถึงปลายเดือนพฤศจิกายน แต่ถึงแม้ไม่ใช่ช่วงพีค ธรรมชาติที่นี่ก็สวยงามและสามารถชมได้ตลอดทั้งปี**

จากนั้นนำท่านสู่ **สวนโอบะระฟูเรไ (Obara Fureai Park)** (ใช้เวลาเดินทางประมาณ 1 ชั่วโมง) เป็นที่พักผ่อนของคนในละแวกนี้ มีทางเดินเล่นในสวนที่อุดมไปด้วยธรรมชาติ เพื่อให้คุณได้เดินเล่นอย่างเพลิดเพลินในธรรมชาติที่สวยงามของทั้งสี่ฤดู นอกจากนี้ในบริเวณของที่ว่าการอำเภอโอบาระที่





XJ220 DMK-NGO-KIX-DMK (23 AUG 24)

อยู่ติดกับสวนโอบาระฟูเรไอยังมีซากุระสีฤดูของโอบาระปลูกไว้ถึงราว 300 ต้น โดยจะมีดอกบานในช่วงฤดูใบไม้ผลิตั้งแต่กลางเดือนมีนาคมถึงต้นเดือนเมษายน ฤดูใบไม้ร่วงตั้งแต่ปลายเดือนตุลาคมถึงต้นเดือนธันวาคม ในช่วงฤดูใบไม้ร่วงจะมีดอกไม้บานสะพรั่งมากกว่าเมื่อเทียบกับในฤดูใบไม้ผลิ และสามารถชมดอกซากุระที่สวยงามได้พร้อมกับใบไม้ที่สีแดงราวกับเปลวไฟ

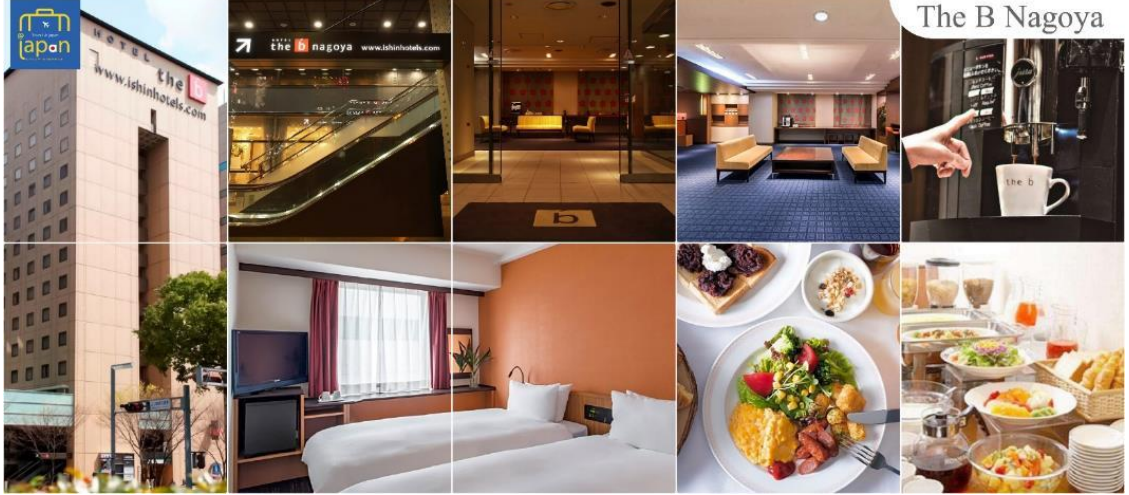


สวนโอบาระฟูเรไ
OBARA FUREAI PARK

นำท่านสู่ เมืองนาโกย่า (Nagoya) (ใช้เวลาเดินทางประมาณ 1.30 ชั่วโมง) เป็นตัวเมืองของจังหวัดไอจิ มีประชากรอาศัยอยู่มากกว่า 2 ล้านคน เป็นเมืองศูนย์รวมการค้าและการคมนาคมที่สำคัญแห่งหนึ่งของญี่ปุ่น

เย็น อีสระรับประทานอาหารเย็นตามอัธยาศัย

ที่พัก THE B NAGOYA หรือเทียบเท่าระดับเดียวกัน





XJ220 DMK-NGO-KIX-DMK (23 AUG 24)

วันที่สาม เมืองนาโกย่า – เมืองเกียวโต – ศาลเจ้าเฮอัน – การเรียนพิธีชงชาญี่ปุ่น – วัดคินคะคุจิ – หมู่บ้านคายนูกิ โนะ ซาโตะ – เมืองไมซุรุ



HEIAN SHRINE
ศาลเจ้าเฮอัน

เช้า รับประทานอาหารเช้า ณ ห้องอาหารของโรงแรม (2)

เดินทางสู่ **เมืองเกียวโต (Kyoto)** (ใช้เวลาเดินทางประมาณ 2 ชั่วโมง) เมืองหลวงเก่าของประเทศญี่ปุ่น มีชื่อเสียงระดับโลกในเรื่องของวัฒนธรรมที่ประณีต ศิลปะแบบญี่ปุ่นอย่างแท้จริง มีมรดกแห่งวัฒนธรรมแบบชนบทญี่ปุ่น ปัจจุบันเป็นเมืองท่องเที่ยวที่เป็นนิยมของคนทั่วโลก

นำท่านสู่ **ศาลเจ้าเฮอัน (Heian Shrine)** ศาลเจ้าแห่งนี้นั้นถูกสร้างขึ้นเพื่อให้ระลึกถึงจักรพรรดิคาเมยามูและจักรพรรดินีโคเมอิ ผู้ที่มีความสำคัญต่อเมืองเกียวโตอย่างมาก เนื่องจากเป็นจักรพรรดิองค์แรกและองค์สุดท้ายของเกียวโต โดดเด่นด้วยสถาปัตยกรรมในยุคเฮอัน โดยเฉพาะเสาและประตูโทริอิยักษ์สีแดงที่ตั้งอยู่ด้านหน้าของวัด มีสีแดงสดใสมองเห็นมาแต่ไกล จากนั้นสัมผัสวัฒนธรรมดั้งเดิมของชาวญี่ปุ่น นั่นก็คือ **การเรียนพิธีชงชาญี่ปุ่น (Japanese tea ceremony หรือภาษาญี่ปุ่นเรียกว่า Sado)** โดยการชงชาตามแบบญี่ปุ่นนั้น มีขั้นตอนมากมาย เริ่มตั้งแต่การชงชา การรับชา และการดื่มชา ทุกขั้นตอนนั้นล้วนมีพิธี รายละเอียดที่บรรจงและสวยงามเป็นอย่างมาก พิธีชงชานี้ไม่ใช่แค่รับชมอย่างเดียว ยังเปิดโอกาสให้ท่านได้มีส่วนร่วมในพิธีการชงชานี้อีกด้วย

เที่ยง รับประทานอาหารกลางวัน ณ ภัตตาคาร (3)



KINKAKUJI
วัดคินคะคุจิหรือวัดทอง

นำท่านสู่ **วัดคินคะคุจิ (Kinkakuji)** (ใช้เวลาเดินทางประมาณ 30 นาที) หรือ วัดทอง หรือ วัดอิคคิวจิซัง ที่คนไทยนิยมเรียก เดิมสร้างขึ้นเพื่อใช้เป็นบ้านพักของท่านโชกุนอาชิกากะ โยชิมิสึและท่านมี





XJ220 DMK-NGO-KIX-DMK (23 AUG 24)

ความตั้งใจยกบ้านพักแห่งนี้ให้เป็นวัดนิกายเซนภายหลังจากที่ท่านเสียชีวิต คนไทยนิยมเรียกกันว่า วัดทอง เนื่องจากที่วัดนี้จะมีอาคารหลักเป็นสีทองเกือบทั้งหลังตั้งโดดเด่นอยู่กลางน้ำ ทำให้เกิดเป็นเงาสะท้อนกับพื้นน้ำเบื้องหน้า จนเกิดเป็นภาพที่สวยงามเป็นอีกสัญลักษณ์หนึ่งของเมืองเกียวโต

จากนั้นนำท่านเดินทางสู่ **หมู่บ้านคายามุกิ โนะ ซาโตะ (Kayabuki no Sato)** (ใช้เวลาเดินทางประมาณ 1.50 ชั่วโมง) หมู่บ้านคายามุกิ โนะ ซาโตะ (Kayabuki no Sato) หมู่บ้านทางทิศเหนือของเมืองนี้เป็นแหล่งท่องเที่ยวที่มีชื่อเสียง ในหมู่บ้านจะมีกระท่อมหลังคาสูงอยู่ในพื้นที่เกือบ 40 หลัง แต่ละบ้านมีการอนุรักษ์รูปแบบตัวอาคารด้านนอกด้วยวัฒนธรรมแบบดั้งเดิม โดยการมุงหลังคาแบบ kayabuki และเอกลักษณ์เฉพาะตัวอีกอย่างหนึ่งของหมู่บ้านแห่งนี้ก็คือ หมู่บ้านแห่งนี้เป็นบ้านจริง ๆ ที่มีคนอยู่อาศัย และยังคงดำเนินชีวิตทำงานแบบคนทั่วไปในแถบนี้ เพียงแต่ด้วยสถาปัตยกรรมของบ้านที่คงความโบราณเท่านั้น ซึ่งทำให้เราได้สัมผัสบรรยากาศที่แท้จริงของชนบทในประเทศญี่ปุ่น



KAYABUKI NO SATO
หมู่บ้านคายามุกิ โนะ ซาโตะ

นำท่านเดินทางสู่ **เมืองไมซุรุ (Maizuru)** (ใช้เวลาเดินทางประมาณ 1.30 ชม.) เมืองท่าตอนเหนือของจังหวัดเกียวโต ฝั่งตะวันออกและตะวันตกของเมืองมีบรรยากาศที่น่าสนใจต่างกัน ฝั่งตะวันตกมีท่าเรือประมงและบ้านเมืองในบรรยากาศสมัยเอโดะ ส่วนฝั่งตะวันออกมีอดีตอาคารฐานทัพเรือของสมัยเมจิที่ดูร่วมสมัย

เย็น **อิสระรับประทานอาหารเย็นตามอัธยาศัย**
พักที่ **HOTEL ROUTE INN KYOTO MAIZURU -NISHI MAIZURU EKIMAE** หรือเทียบเท่าระดับเดียวกัน





XJ220 DMK-NGO-KIX-DMK (23 AUG 24)

วันที่สี่ เมืองอิเนะ – ล่องเรืออ่าวอิเนะ – อามาโนะฮาชิดาเตะ (นั่งรถราง) – เมืองมิโนะ – วัดคัตสึโอะจิ – เมืองโอซาก้า – เอ็กซ์โปซิติ



เช้า รับประทานอาหารเช้า ณ ห้องอาหารของโรงแรม (4)

นำท่านเดินทางไป **เมืองอิเนะ (Ine)** (ใช้เวลาเดินทางประมาณ 1.20 ชั่วโมง) เป็นเมืองท่าประมง ตั้งอยู่ทางทิศตะวันออกของคาบสมุทรทังโกะ ผังทะเลญี่ปุ่น ในจังหวัดเกียวโต นำท่าน**ล่องเรือล่องใบในอ่าวอิเนะ** ระหว่างล่องเรือสนุกตื่นเต้นในการให้อาหารนกนางนวล และท่านจะได้ชมภาพที่ถูกจัดจำไว้คือ แนวอาคารบ้านเรือน ฟูนายะ ที่ตั้งอยู่เลียบบ อ่าวอิเนะ ทอดยาวเป็นแนวเส้นโค้งสวยงาม โดยได้รับการขึ้นทะเบียนเป็นเขตสงวนสำคัญสำหรับสถาปัตยกรรมดั้งเดิมของญี่ปุ่น แต่เดิมแล้ว ฟูนายะ ใช้เรียกกรุปแบบที่อยู่อาศัยแบบสร้างพื้นที่เก็บเรือลำเล็กสำหรับหาปลาเอาไว้ที่ชั้น 1 ของบ้าน และเนื่องจากทุกครัวเรือนมีบ้านตั้งอยู่ติดกับทะเล จึงสามารถตีร่มดำกับทัศนียภาพแสนงดงามจากที่บ้านได้ ปัจจุบัน ชาวประมงมักจะปรับเปลี่ยนชั้น 2 ของบ้านไปเป็นที่พักสำหรับนักท่องเที่ยว

จากนั้นนำท่านไปชม **อามาโนะฮาชิดาเตะ (Amanohashidate View Land)** (ใช้เวลาเดินทางประมาณ 40 นาที) หรือเรียกอีกชื่อหนึ่งว่า สะพานสู่สรวงสวรรค์ (bridge in heaven) เนื่องจากเป็นจุดชมวิวที่ดี 1 ใน 3 ของวิวชายทะเลที่สวยงามที่สุดในญี่ปุ่น มองเห็นอ่าวมิยาซึ ยาวกว่า 3 กิโลเมตร ที่มีลักษณะเป็นสันทรายคดเคี้ยวเชื่อมต่อกัน ส่วนมุมที่มีชื่อเสียงมากที่สุด คือบริเวณจุดชมวิวของภูเขาทั้ง 2 ผัง ซึ่งได้รับการยอมรับมานานหลายศตวรรษว่าเป็นจุดที่สวยงามที่สุด จุดชมวิวที่ดีอันดับสวยที่สุด 1 ใน 3 ของประเทศญี่ปุ่น ได้แก่ 1.อ่าวมะทสึชิม่า เมืองเซ็นได จ.มียาจิ 2.เกาะมึยะจิม่า จ.ฮิโรชิม่า 3.อามาโนะ ฮาชิดาเตะ เมืองเกียวโต สะพานนี้มีความยาวประมาณ 3.6 กิโลเมตร ภูมิประเทศที่หาพบได้ยาก คือ มีต้นสนขนาดเล็กใหญ่ราว 8,000 ต้นขึ้นอยู่เรียงราย ลักษณะทางธรรมชาติที่ใช้เวลาสร้างหลายพันปีแห่งนี้เป็นความมหัศจรรย์ของธรรมชาติที่ควรค่าแก่การชื่นชม ด้วยทิวสนริมหาดทรายตัดผ่านอ่าวมิยาซึบนคาบสมุทรทังโกะทางตอนเหนือของเกียวโต **นำท่านขึ้นรถราง** เพื่อนำท่านขึ้นสู่จุดชมวิวด้านบน ท่านจะสามารถชมสุดยอดแห่งความสวยงามที่นักท่องเที่ยวต่างชาติน้อยคนนักที่จะพบเห็นถึงความละเมียดละไมของธรรมชาติ เปรียบดังภาพวาดสีน้ำมัน ท่านสามารถสัมผัสได้ถึงบรรยากาศของสายลม แสงแดด อันเป็นพิเศษสุด ท่านสามารถลองสิ่งที่น่าสนใจ คือ ทำมาตาโนโซกิ ในที่ที่ท่านยืนอยู่ ให้ก้มลงไประหว่างขา 2 ข้าง ซึ่งท่านจะสามารถเห็นทัศนียภาพปรากฏราวกับสวรรค์ ย้ายมาอยู่บนพื้นดิน และโลกอยู่บนสรวงสวรรค์ตรงกันข้าม





XJ220 DMK-NGO-KIX-DMK (23 AUG 24)



AMANOHASHIDATE VIEW LAND
อามาโนะฮาชิดาเตะ

เที่ยง รับประทานอาหารกลางวัน ณ ภัตตาคาร (5)

นำท่านเดินทางสู่ เมืองมิโนะ (Mino) (ใช้เวลาเดินทางประมาณ 2 ชั่วโมง) เพื่อนำท่านสู่ วัดคัตสึโอจิ (KATSUOJI TEMPLE) หรือวัดดารุมะ หรือ คนญี่ปุ่นเรียกกันว่า วัดแห่งชัยชนะ เป็นวัดที่มีขนาดค่อนข้างใหญ่อยู่ทางตอนเหนือของจังหวัดโอซาก้า ติดกับเชิงเขา มีสวนสไตล์ญี่ปุ่นสวยงามขนาดใหญ่ให้เดินชม และยังเป็นจุดชมใบไม้เปลี่ยนสี



KATSUOJI TEMPLE
วัดคัตสึโอจิ

จากนั้นอิสระให้ท่านเดินช้อปปิ้ง ณ **เอ็กซ์โปซิตี (Expo City)** ศูนย์รวมความบันเทิงที่ยิ่งใหญ่ที่สุดแห่งหนึ่งของประเทศญี่ปุ่น เอ็กซ์โปซิตีเป็นส่วนหนึ่งของสวนสาธารณะที่สร้างขึ้นเพื่อระลึกถึงงานเวิลด์เอ็กซ์โป ที่จัดขึ้นเมื่อปีค.ศ. 1970 มีเนื้อที่ทั้งหมดราวๆ 172,000 ตารางเมตร ภายในพื้นที่แห่งนี้มีแหล่งความบันเทิงมากมาย ภายใต้คอนเซ็ปต์ fusing the enjoyment of playing, learning, and discovering ท่านสามารถเพลิดเพลินกับกิจกรรมต่างๆ ทั้งช้อปปิ้ง กินข้าว หรือแม้แต่ถ่ายรูปได้ตามอัธยาศัย

เอ็กซ์โปซิตี ได้แบ่งออกเป็น 8 โซนด้วยกัน ดังนี้

- 1. NIFREL** พิพิธภัณฑ์สัตว์น้ำ จัดแสดงสัตว์ต่าง ๆ ในรูปแบบการนำเสนอทางศิลปะ และยังให้นักท่องเที่ยวได้สัมผัสกับสัตว์อย่างใกล้ชิด
- 2. Osaka English Village** ชุมชนสำหรับคนรักภาษาอังกฤษ เปิดโอกาสให้ผู้เข้าชมได้เรียนรู้ภาษาอังกฤษในรูปแบบที่ไม่ซ้ำใคร ท่ามกลางบรรยากาศของเมืองต่าง ๆ จากทั่วทั้งอเมริกา
- 3. Pokemon Expogym** สวนสนุกของโปเกมอนแห่งแรกในญี่ปุ่น ที่จะให้คุณหลงใหลและผจญภัยไปกับการดูตัวโปรด





XJ220 DMK-NGO-KIX-DMK (23 AUG 24)

- 4. Orbi สถานที่แห่งการเรียนรู้ธรรมชาติ
- 5. Entertainmentfield สวนสนุกภายใต้คอนเซ็ปต์ Shaun the Sheep ซึ่งเป็นภาพยนตร์การ์ตูน
- 6. 109 Cinemas Osaka-Expocity โรงภาพยนตร์สุดทันสมัย
- 7. ANIPO สวนสนุกสุดน่ารัก ภายในมีชิงช้าสวรรค์ Redhorse Osaka wheel ซึ่งเป็นชิงช้าที่มีความสูงมากถึง 120 เมตร
- 8. Lalaport Expocity แหล่งช้อปปิ้งสินค้าแบรนด์ต่างๆ มากกว่า 100 ร้าน พร้อมทั้งร้านอาหาร ร้านกาแฟ และอื่น ๆ อีกมากมาย

บริเวณใกล้กันมี สวนสาธารณะ Expo '70 Commemorative Park (ไม่รวมค่าเข้าชม) ครอบงำตำแหน่งสวนสาธารณะที่ใหญ่ที่สุดของโอซาก้า รวมถึงเป็นจุดชมซากุระที่สวยงาม รวมถึง Tower of the sun ที่เป็นแลนด์มาร์ค ที่สำคัญบริเวณรายรอบนั้นยังเต็มไปด้วยสิ่งที่น่าสนใจ ไม่ว่าจะเป็น อควาเรียม สวนดอกไม้บานา และพิพิธภัณฑ์ที่น่าสนใจ



เย็น รับประทานอาหารเย็นอิสระตามอัธยาศัย

พักที่ HOTEL THE B SHINSEKAI, OSAKA หรือเทียบเท่าระดับเดียวกัน



Hotel The B Shinsekai, Osaka





XJ220 DMK-NGO-KIX-DMK (23 AUG 24)

วันที่ทำ เมืองโอซาก้า – ปราสาทโอซาก้า(ด้านนอก) – ตลาดคุโรมง – ศาลเจ้านัมมะยาซากะ – ช้อปปิ้งชินไซบาชิ



เช้า

รับประทานอาหารเช้า ณ ห้องอาหารของโรงแรม (6)

เดินทางสู่ ปราสาทโอซาก้า (Osaka Castle) (ด้านนอก) (ใช้เวลาเดินทางประมาณ 30 นาที) เป็นหนึ่งในแลนด์มาร์คสำคัญของเมืองโอซาก้า หอคอยปราสาทจะมีอยู่ด้วยกันทั้งหมด 8 ชั้น ตัวปราสาทถูกล้อมรอบด้วยกำแพงหินคอนกรีต, คุน้ำ และสวนนิชิโนมารุซึ่งอยู่ทางป้อมตะวันตก ความงดงามของปราสาท ถือว่าเป็นสัญลักษณ์ของเมืองโอซาก้า ที่นักท่องเที่ยวทั่วโลกต่างให้ความสนใจที่จะมาเยือนและชมตลอดทั้งปี

จากนั้นนำท่านเดินทางสู่ ตลาดคุโรมง โอซาก้า (Kuromon Ichiba Market) (ใช้เวลาเดินทางประมาณ 20 นาที) เป็นตลาดที่มีชื่อเสียงและเก่าแก่มากที่สุดแห่งหนึ่งของเมืองโอซาก้า บรรยากาศภายในเป็นทางเดิน Arcade เล็กๆ ทอดยาวประมาณ 600 เมตร 2 ข้างทางจะเต็มไปด้วยร้านค้าต่างๆ กว่า 160 ร้านค้าขายทั้งของสด และแบบพร้อมทาน มีของกินเล่นและอาหารพื้นเมืองมากมายหลายชนิดให้ได้ชิมกัน



เที่ยง

รับประทานอาหารกลางวันอิสระตามอัธยาศัย

นำทุกท่านเช็คอินจุดถ่ายรูปที่ ศาลเจ้านัมมะยาซากะ (Namba Yasaka Shrine) (ใช้เวลาเดินทางประมาณ 15 นาที) ตั้งอยู่ในย่านนัมมะของเมืองโอซาก้า ไฮไลท์ของศาลเจ้าแห่งนี้ คือรูปปั้นหน้าสิงโตอ้าปากขนาดใหญ่ ที่เชื่อกันว่า สามารถกลืนกินปีศาจร้าย หรือ สิ่งไม่ดีทั้งหลาย ให้หายไป และนำพามาซึ่งความโชคดีให้แก่ผู้คน ปัจจุบันนักเรียน นักศึกษา และผู้ประกอบการธุรกิจนั้น นิยมมา





XJ220 DMK-NGO-KIX-DMK (23 AUG 24)

ขอพรให้ประสบความสำเร็จกันที่นี่ ด้วยความสูง 17 เมตร ความกว้าง 11 เมตรและความลึก 7 เมตร อีสระให้ทุกท่านสักการะ และเก็บภาพที่ ศาลเจ้านัมมะยะชะกะ

จากนั้นอีสระช้อปปิ้ง ย่านชินไซบาชิ (Shinsaibashi) บริเวณแหล่งช้อปปิ้งแห่งนี้มีความยาวประมาณ 600 เมตร เต็มไปด้วยร้านค้าปลีก ร้านแฟชั่นร้านเครื่องสำอางค์ ร้านรองเท้า กระเป๋า นาฬิกา ร้านกาแฟ ร้านอาหาร ร้านขนม ร้านเสื้อผ้าสตรีทแบรนด์ดังญี่ปุ่นและต่างประเทศ เช่น Zara H&M Beans ABC Mart เป็นต้น เรียกว่ามีทุกอย่างที่ต้องการรวมกันอยู่บริเวณนี้ ใกล้กันท่านสามารถเดินไปยัง ย่านโดทงโบริ (Dotonbori) ย่านบันเทิงยามค่ำคืนตลอดแนวถนนเลียบบคลองโดทงโบริ จากสะพานโดทงโบริบาชิไปจนถึงสะพานนิปปอนบาชิ ใส้ไลท์!!! ใครๆ ก็เซ่คอิน ถ่ายภาพคู่ ป้ายกูลิโกะแมน หรือ ป้ายโดทงโบริกูลิโกะ (Dotonbori Glico Sign) เป็นป้ายไฟนีออนรูปนักกรีฑา กำลังวิ่งอยู่บนลู่วิ่ง ซึ่งถูกติดตั้งมาตั้งแต่ ปี ค.ศ.1935 นอกจากนี้ยังมีอีกหนึ่งสัญลักษณ์สถานที่นัดพบกันหลง นั่นก็คือ ร้านปูคานิดอราคุ (Kani Doraku) ซึ่งมีปุยักษ์ขยับแขนและลูกตาได้อีกด้วย และห้ามพลาดสำหรับ ทาโกยากิ อาหารท้องถิ่นของชาวโอซาก้า ที่มาถึงถิ่นแล้วต้องลอง Original Taste รับรองไม่ผิดหวังแน่นอน



เย็น **รับประทานอาหารเย็นอีสระตามอัธยาศัย**
พักที่ **HOTEL THE B SHINSEKAI, OSAKA** หรือเทียบเท่าระดับเดียวกัน

วันที่หก **ท่าอากาศยานนานาชาติคันไซ โอซาก้า – ท่าอากาศยานนานาชาติ ดอนเมือง**

เช้า รับประทานอาหารเช้าของโรงแรม --- **BOX SET (7)** (เนื่องจากบินไฟท์เช้าต้องออกก่อนเวลาห้องอาหารเปิด)
นำท่านเดินทางสู่ **ท่าอากาศยานนานาชาติคันไซ โอซาก้า ประเทศญี่ปุ่น**
09.55 น. ออกเดินทางสู่ **กรุงเทพฯ** โดยสายการบิน แอร์เอเชีย เอ็กซ์ เที่ยวบินที่ **XJ613**
14.20 น. เดินทางถึง **ท่าอากาศยานนานาชาติ ดอนเมือง กรุงเทพฯ** โดยสวัสดิภาพพร้อมความประทับใจ

บริการอาหารและเครื่องดื่มบนเครื่อง(ราคาโปรโมชั่นไม่มีอาหารบนเครื่อง)

หากท่านใดมีไฟท์บินภายในประเทศ กรณีที่เกิดไฟท์ดีเลย์ หรือเกิดปัญหาหนออกเหนือจากการควบคุม ณ ปัจจุบันทางบริษัทและสายการบินอินเตอร์จะไม่รับผิดชอบชดเชยค่าเสียหายทุกกรณี





XJ220 DMK-NGO-KIX-DMK (23 AUG 24)



เพิ่มน้ำหนักกระเป๋า

ปกติท่านจะได้น้ำหนักกระเป๋า **20** กก. อยู่แล้ว สำหรับท่านที่ต้องการซื้อเพิ่ม

- ฟรี 20 กิโลกรัม
- ชื่อน้ำหนักเพิ่ม 5 กิโลกรัม / เที่ยวบิน ราคา 1,300 / เที่ยวบิน
- ชื่อน้ำหนักเพิ่ม 10 กิโลกรัม / เที่ยวบิน ราคา 1,500 / เที่ยวบิน
- ชื่อน้ำหนักเพิ่ม 20 กิโลกรัม / เที่ยวบิน ราคา 2,600 / เที่ยวบิน

Premium Flatbed

ที่นั่งสุดพิเศษขนาดที่นั่งกว้าง 19 นิ้ว
ที่มีความห่างระหว่างแถว 59 นิ้ว
และสามารถปรับเอนราบได้มากที่สุดตามความต้องการ
พร้อมด้วยอุปกรณ์อื่นๆ
ที่ให้คุณเดินทางได้อย่างสะดวกสบายเต็มที่



ราคาขึ้นอยู่กับวันที่ซื้อ

Hot Seat

ด้วยพื้นที่ว่างจากที่กว้าง 17.5 นิ้ว
คุณจึงมีพื้นที่กว้างขึ้นสำหรับการยืดขา
ได้อย่างเต็มที่ นอกจากนี้
คุณยังจะได้สิทธิขึ้นเครื่องก่อนใครอีกด้วย



ราคา 2,700 / ที่ / เที่ยวบิน แถวที่ 1,7
ราคา 2,600 / ที่ / เที่ยวบิน แถวที่ 14,15,16,17
ราคา 2,500 / ที่ / เที่ยวบิน แถวที่ 33,34,35

Quiet Zone (โซนเงียบ)

ผู้โดยสารที่มีอายุตั้งแต่ 10 ปีขึ้นไป
ระบบอุปกรณ์ให้แสงสว่างนุ่มนวลสายตา
อาหารของคุณจะได้รับการเสิร์ฟรวดเร็วยิ่งขึ้น



1100 / เที่ยวบิน

*** ในกรณีซื้อที่นั่ง ทั้ง แพลตตินัม Hot Seat สายการบินสามารถเปลี่ยนแปลงเครื่องบินได้ โดยไม่มีการแจ้งล่วงหน้าให้ทราบ ขอสงวนสิทธิ์การคืนเงินตามกฎของสายการบิน ***





XJ220 DMK-NGO-KIX-DMK (23 AUG 24)

ประเภทห้องพักในประเทศญี่ปุ่น

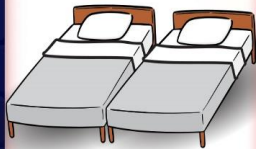
โปรดทราบก่อนการจองทัวร์ และก่อนการเดินทาง

ห้องพักเตียงเดี่ยว
(Single Bed Room)



- ห้องพักสำหรับนอนท่านเดียว
แต่มีค่าใช้จ่ายเพิ่มเติมจากค่าทัวร์

ห้องพักเตียงคู่
(Twin Bed Room)



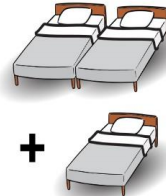
- ห้องพักสำหรับ 2 ท่าน
- ใน 1 ห้อง มี 2 เตียง แยกกัน

ห้องพักเตียงใหญ่ 1 เตียง
สำหรับ 2 ท่าน
(Double Bed Room)



- ห้องพักสำหรับ 2 ท่าน
- เป็นเตียงใหญ่ 1 เตียง
แต่ขนาดห้องจะเล็กกว่าเตียงคู่
- กรณีที่บางโรงแรมไม่มีห้องประเภทนี้
ทางไกด์จะเปลี่ยนเป็นห้อง TWIN แทน

ห้องพัก 1 ห้อง 3 เตียง
(*อาจเป็นเตียง 1 เตียง)
(Triple Bed Room)



- ห้องพักสำหรับ 3 ท่าน
- 1 ห้องมี 3 เตียงเดี่ยว หรือ
2 เตียงเดี่ยว 1 เตียงเสริม
- มีให้บริการเฉพาะบางโรงแรม
- ไกด์จะแจ้งลูกค้าขณะโทรคอนเฟิร์ม

ข้อมูลเพิ่มเติม

เนื่องจากโรงแรมของประเทศญี่ปุ่นที่อยู่นอกเมือง
ในส่วนของประเภทห้องพักที่เป็น DBL และ TRP
บางโรงแรมจะเป็นห้องแบบเรียวกัง (นอนเสื่อฟuton)
หากผู้เข้าพักไม่สะดวกการนอนห้องประเภทนี้
ให้แจ้งความประสงค์ ณ ตอนทำการจองทัวร์
ให้ระบุเป็นห้อง TWN เท่านั้น





XJ220 DMK-NGO-KIX-DMK (23 AUG 24)

อัตราค่าบริการนี้รวม



ค่าตัวเครื่องบินไป - กลับตามรายการที่ระบุ รวมถึงค่าภาษีสนามบินและค่าภาษีน้ำมัน



**น้ำหนักกระเป๋า โหลดใต้ท้องเครื่อง
ท่านละ : 20 กิโลกรัม**
(ขึ้นอยู่กับสายการบินที่ใช้บริการ)



บริการอาหารร้อนบนเครื่อง 1 มื้อ/เที่ยว
ค่าอาหาร ตามรายการที่ระบุ ท่านที่ต้องการเมนูอาหารพิเศษ นอกเหนือจากที่ระบุ สามารถแจ้งขอเมนูและค่าใช้จ่ายเพิ่มเติมได้ (บริการน้ำดื่มวันละ 1 ขวด)



**น้ำหนักกระเป๋า ถึงขึ้นเครื่อง 1 ใบ
น้ำหนักไม่เกิน 7 กิโลกรัม**



**โรงแรมที่พักตามที่ระบุหรือเทียบเท่า (พัก 2 - 3 ท่าน / ห้อง)
ท่านที่ต้องการนอนห้อง 4 ท่าน หรือ ห้องแบบครอบครัว หรือ ห้องอัพเกรด กรุณาแจ้งสอบถามค่าใช้จ่ายเพิ่มเติมได้**



ค่าธรรมเนียมเข้าชมสถานที่ต่างๆ ตามรายการที่ระบุ



**ค่าเบี้ยประกัน อุบัติเหตุในระหว่างการเดินทางท่องเที่ยว
วงเงินประกันท่านละ 500,000 บาท**
(ไม่ครอบคลุมถึง สุขภาพ อากาศเจ็บป่วย หรือ โรคประจำตัว) กรณีเสียชีวิตจากอุบัติเหตุ ระหว่างการเดินทางท่องเที่ยว วงเงินประกันท่านละ 1,000,000 บาท (เงื่อนไขตามกรมธรรม์)



**ค่ารถโค้ชปรับอากาศ
ตามขนาดของกรุ๊ปทัวร์**

อัตราค่าบริการนี้ไม่รวม



ค่าใช้จ่ายส่วนตัวของผู้เดินทาง
อาทิ ค่าทำหนังสือเดินทาง ค่าโทรศัพท์ ค่าอาหาร เครื่องดื่ม ค่าซักรีด ค่ามินิบาร์ในห้อง และค่าพาหนะต่างๆ ที่มีระบุในรายการ



ค่าธรรมเนียมวีซ่าเข้าประเทศญี่ปุ่น
กรณีประกาศให้กลับมายังเมืองหรือวีซ่าอีกครั้ง (เนื่องจากประเทศญี่ปุ่นได้ประกาศยกเว้นการยื่นวีซ่าเข้าประเทศให้กับคนไทยสำหรับผู้ที่จะประสงค์พำนักระยะสั้นในประเทศญี่ปุ่นไม่เกิน 15 วัน)



น้ำหนักกระเป๋าเกินกำหนด
ค่าธรรมเนียมกรณีกระเป๋าเกินน้ำหนักที่กำหนด หรือน้ำหนักเกินขนาดมาตรฐาน



ค่าภาษีน้ำมัน
กรณีที่สายการบินเรียกเก็บเพิ่ม ภายหลังจากทางบริษัทฯ ได้ออกตั๋ว เครื่องบินไปแล้วเท่านั้น

ค่าทิปมัคคุเทศก์, คนขับรถ

2,000.-

(บังคับตามระเบียบธรรมเนียมของประเทศ)
*ค่าทิปหัวหน้าทัวร์ขึ้นกับความพึงพอใจของท่าน



ค่าตรวจ ATK หรือ RT-PCR ที่ไม่มีระบุในรายการทัวร์
หากประเทศต้นทางหรือปลายทาง มีกำหนดให้ตรวจรายการทัวร์



กรุณาศึกษารายละเอียดทั้งหมดก่อนทำการจอง!
เพื่อความถูกต้อง และ ความเข้าใจตรงกันระหว่างท่านลูกค้า และ บริษัทฯ กรุณาคำ เมื่อท่านตกลงชำระเงินมัดจำ หรือ ค่าทัวร์ทั้งหมดกับทางบริษัทฯ แล้ว ทางบริษัทฯ จะถือว่าท่านได้ยอมรับเงื่อนไข ข้อตกลงต่างๆ ทั้งหมด






XJ220 DMK-NGO-KIX-DMK (23 AUG 24)

เงื่อนไขการจอง และ การชำระเงิน

เฉพาะการส่งจอยทัวร์เท่านั้น ไม่รวมการตัดกรุ๊ปหรือกรุ๊ปเหมา

01

มัดจำท่านละ 15,000 บาท
ภายหลังจากที่ท่านได้ทำการ
จอง 3 วัน กรณีลูกค้าทำการ
จองน้อยกว่าวันเดินทาง 25 วัน
ทางบริษัทขอสงวนสิทธิ์ใน
การเก็บค่าทัวร์เต็มจำนวน
ทันทีในวันจองนั้น

02

ยอดที่เหลือชำระ:
ก่อนวันเดินทาง 30 วัน
(นับรวมวันเสาร์ และ อาทิตย์)
หากชำระเงินค่าทัวร์ไม่ครบตาม
จำนวน บริษัทฯถือว่าท่านยกเลิก
การเดินทางโดยอัตโนมัติ
โดยไม่มีเงื่อนไข

03

หากชำระเงินในแต่ละส่วน
เป็นที่เรียบร้อยแล้ว
โปรดส่งหลักฐาน
การชำระเงิน ผ่านการจอง
ที่นั้ง ออนไลน์ ของทางบริษัทฯ

04

เมื่อท่านชำระเงินค่าทัวร์
ไม่ว่าจะทั้งหมด หรือ
บางส่วน ทางบริษัทฯถือว่า
ท่านได้ยอมรับเงื่อนไข
และข้อตกลงต่างๆที่ได้รับ
ทั้งหมดนี้แล้ว

เงื่อนไขการจอง ...ตามประกาศคณะกรรมการธุรกิจท่องเที่ยวและมัคคุเทศก์

**ยกเลิกก่อนการเดินทาง
ไม่น้อยกว่า 30 วัน**

เก็บค่าใช้จ่ายบางส่วน (เก็บค่าใช้จ่าย
ที่เกิดขึ้นจริง เช่น ค่ามัดจำบัตร
โดยสารเครื่องบิน และมัดจำ
ค่าบริการต่างประเทศ)

**ยกเลิกก่อนการเดินทาง
ไม่น้อยกว่า 30 วัน**

เก็บค่าใช้จ่าย 50%
(จากราคาค่าทัวร์ที่ท่านซื้อ)

**ยกเลิกก่อนการเดินทาง
น้อยกว่า 15 วัน**

เก็บค่าใช้จ่าย 100% (จากราคาค่าทัวร์ที่ท่านซื้อ)
สามารถเปลี่ยนแปลงผู้เดินทางได้
(เปลี่ยนชื่อ) ต้องแจ้งให้บริษัทฯ
ทราบล่วงหน้าอย่างน้อย 7 วัน
ก่อนการเดินทาง

⚠ หากไม่มีการชำระเงิน ค่าทัวร์ ตามเงื่อนไขที่กำหนด ระบบจะทำการยกเลิกที่นั่งโดยอัตโนมัติ



กรุณาศึกษารายละเอียดทั้งหมดก่อนทำการจอง!

เพื่อความถูกต้อง และ ความเข้าใจตรงกันระหว่างท่านลูกค้า และ บริษัทฯ ทัวร์คู่ค้า เมื่อท่านตกลงชำระเงินมัดจำ
หรือ ค่าทัวร์ทั้งหมดกับทางบริษัทฯ แล้ว ทางบริษัทฯ จะถือว่าท่านได้ยอมรับเงื่อนไข ข้อตกลงต่างๆ ทั้งหมด



LINE @etravelway

Fire @etravelway.fire

Sky @etravelway.sky

Emergency call only : 0853642449

Email tour.bkk@etravelway.com

YouTube www.youtube.com/etravelway

www.etravelway.com

VS230824

Page 15 of 18





XJ220 DMK-NGO-KIX-DMK (23 AUG 24)



กรณีผู้เดินทางต้องการความช่วยเหลือเป็นพิเศษ อาทิเช่น ใช้วีลแชร์ กรุณาแจ้งบริษัทฯ ล่วงหน้าอย่างน้อย 7 วันก่อนการเดินทาง

เงื่อนไขเฉพาะการยกเว้นวีซ่าเข้าประเทศญี่ปุ่น

จากมาตรการยกเว้นวีซ่าเข้าประเทศญี่ปุ่นให้กับคนไทย ผู้ที่ประสงค์จะขึ้นเครื่องบินในประเทศญี่ปุ่นไม่เกิน 15 วัน ไม่ว่าจะด้วยวัตถุประสงค์เพื่อการท่องเที่ยว เยี่ยมญาติหรือธุรกิจ จะต้องยื่นเอกสารในขั้นตอนการตรวจเข้าเมือง เพื่อยืนยันการมีคุณสมบัติการเข้าประเทศญี่ปุ่น* ดังต่อไปนี้
ตัวเครื่องบินมาจากประเทศญี่ปุ่น และ ที่พำนักในประเทศญี่ปุ่น และ กำหนดการเดินทาง (ทางบริษัทฯ ดำเนินการให้)
สิ่งที่ยืนยันว่าท่านสามารถรับผิดชอบค่าใช้จ่ายที่อาจเกิดขึ้นในระหว่างที่พำนักในประเทศญี่ปุ่นได้ (เช่น เงินสด บัตรเครดิต เป็นต้น)

คุณสมบัติการเข้าประเทศญี่ปุ่น (สำหรับกรณีการเข้าประเทศญี่ปุ่นด้วยมาตรการยกเว้นวีซ่า)

หนังสือเดินทางต้องมีอายุการใช้งานเหลืออยู่ ไม่ต่ำกว่า 6 เดือน ในขั้นตอนการขอเข้าประเทศ จะต้องระบุระยะเวลาการเข้าพักไม่เกิน 15 วัน
กิจกรรมใดๆ ที่กระทำในประเทศญี่ปุ่นจะต้องไม่เป็นสิ่งที่ขัดต่อกฎหมายและเข้าข่ายคุณสมบัติการพำนักระยะสั้น
เป็นผู้ที่ไม่มีประวัติการถูกส่งตัวกลับจากประเทศญี่ปุ่น มีที่อยู่ประจำของถูกปฏิเสธไม่ให้เข้าประเทศ และไม่เข้าข่ายคุณสมบัติที่ถูกปฏิเสธไม่ให้เข้าประเทศ

ข้อมูลเพิ่มเติม บัตรโดยสารเครื่องบิน

ในการเดินทางเป็นหมู่คณะ ผู้โดยสารจะต้องเดินทางไป - กลับพร้อมกัน ไม่สามารถเลื่อนวันเดินทางกลับได้ และ การจัดนั่งของกรุ๊ป เป็นไปโดยสายการบินเป็นผู้กำหนด ซึ่งทางบริษัทฯ ไม่สามารถเข้าไปแทรกแซงได้ และในกรณียกเลิกการเดินทาง บัตรโดยสาร ไม่สามารถยกเลิก หรือ คืนเงินบางส่วนได้

ข้อมูลเพิ่มเติมกระเป๋าสัมภาระ

สำหรันำหนักของสัมภาระให้บรรจุได้ที่ห้องเครื่องบินอยู่ที่ 20 กิโลกรัม กรณีนำหนักของสัมภาระจะเรียกเก็บค่าระวางน้ำหนักเพิ่ม ซึ่งเป็นไปตามข้อกำหนดของสายการบินที่ท่านไม่อาจปฏิเสธได้ (ท่านต้องชำระในส่วนที่โดนเรียกเก็บเพิ่มลูกค้าสามารถซื้อน้ำหนักเพิ่มได้ ล่วงหน้า 7 วันก่อนการเดินทางกับทางบริษัทฯ สำหรับกระเป๋าสัมภาระที่ทางสายการบินอนุญาตให้นำขึ้นเครื่องบินได้ ต้องมีน้ำหนักไม่เกิน 7 กิโลกรัม และ ต้องมีขนาดไม่เกิน 56 ซม.(สูง) x 36 ซม.(กว้าง) x 23 ซม.(หนา) กรณีที่มีสัมภาระเกินน้ำหนักที่กำหนดไว้ตามที่ทางบริษัทฯ กำหนดให้ท่านสามารถนำสัมภาระไปฝากที่ท่าอากาศยานได้ ทั้งนี้ขึ้นอยู่กับข้อกำหนดของแต่ละสายการบิน ทางบริษัทฯ ขอสงวนสิทธิ์ในการลดน้ำหนักสัมภาระที่ท่านนำขึ้น (ท่านต้องชำระในส่วนที่โดนเรียกเก็บเพิ่ม) ทางบริษัทฯ จะไม่รับผิดชอบต่อการสูญหาย สูญหายของกระเป๋า และสัมภาระของผู้โดยสารกรณี แต่สามารถซื้อประกันความเสียหายกระเป๋าสัมภาระเพิ่มเติมกับทางบริษัทฯ

ข้อมูลเพิ่มเติม โรงแรมที่พัก

เนื่องจากการวางแผนแบบห้องพักของแต่ละโรงแรมแตกต่างกัน จึงทำให้ห้องพักแบบห้องเดี่ยว (Single) และห้องคู่ (Twin/Double) และห้องพักแบบ 3 ท่าน / 3 เตียง (Triple Room) ในแต่ละวันอาจมีความแตกต่างกันออกไป
**ในกรณีที่ห้องพักแบบ 3 ท่านต่อห้องหรือห้องแบบ 3 ท่าน / TRIPLE ทางโรงแรมจะจัดห้องพักเป็นเตียงเดี่ยว 3 เตียง หรือ Type DOUBLE+เตียงเสริม หรือ Type TWIN+เตียงเสริม ขึ้นอยู่กับการจัดการของทางโรงแรมในวันดังกล่าวและหากในกรณีที่โรงแรมมีการจัดห้อง Triple ไม่เพียงพอ บริษัทฯ ขอสงวนสิทธิ์ในการจัดห้องพักให้เป็นแบบ แยก 2 ห้อง คือ 1 ห้องพักรู้อยู่ และ 1 ห้องพักรู้อยู่ โดยไม่ค่าใช้จ่ายเพิ่ม และมีความเป็นไปได้ที่ห้องพักของลูกค้างาจะไม่ได้ห้องพักในทุกรณี

เงื่อนไขกรณีเกิดภัยพิบัติ

เนื่องจากเหตุการณ์ความไม่สงบทางการเมือง สายการบิน สภาพอากาศ ภัยธรรมชาติ วิกฤตภัย อคติภัย การระบาด ของโรคติดต่อ ในประเทศ หรือ นอกประเทศ หรือเมืองที่ท่านเดินทางไป และสายการบิน หรือ ในส่วนของการบริการต่างประเทศที่ท่านเดินทางท่องเที่ยวยังคงให้บริการอยู่เป็นปกติ ท่านสามารถเช็คสถิติได้ตามเงื่อนไขข้อที่ 4.1 ได้เท่านั้น
รายการอาจมีการเปลี่ยนแปลงตามความเหมาะสม เนื่องจาก การยกเลิกเที่ยวบิน ความล่าช้าของสายการบิน โรงแรม ที่พัก การจราจร เหตุการณ์ทางการเมือง การนัดหยุดงาน การก่อจลาจล อุบัติเหตุ สภาพอากาศ พายุ ฝนตกหนัก ภัยธรรมชาติ วิกฤตภัย อคติภัย โรคระบาด ในประเทศ หรือ นอกประเทศ หรือเมืองที่ท่านเดินทางไป หรือไม่ว่าจะด้วยสาเหตุใดๆ ก็ตาม (ซึ่งเป็นเหตุการณ์ที่นอกเหนือการควบคุมของทางบริษัทฯ) โดยทางบริษัทฯ จะปรับโปรแกรมการเดินทางตามสภาพแวดล้อมที่เกิดขึ้นโดยคำนึงถึงความปลอดภัยของลูกค้าเป็นสำคัญ หากในวันเดินทาง สถานที่ท่องเที่ยวใดไม่สามารถเข้าชมได้ ไม่ว่าด้วยสาเหตุใดก็ตาม ทางบริษัทฯ จะหาสถานที่ท่องเที่ยวทดแทน หรือ คืนค่าใช้จ่ายส่วนนั้นๆให้ท่าน

บริษัทฯ ขอสงวนสิทธิ์

รายการทัวร์สามารถเปลี่ยนแปลงได้ตามความเหมาะสม เนื่องจากเที่ยวบินล่าช้าสภาพอากาศ ฝนตกหนัก พายุได้พ่น แผ่นดินไหว สึนามิ สภาพการจราจร การระบาดของโรคติดต่อ การเมือง เป็นต้น โดยไม่ต้องแจ้งให้ทราบล่วงหน้า การบริการของรถบัสนำเที่ยวญี่ปุ่น ตามกฎหมายของประเทศญี่ปุ่น สามารถให้บริการวันละ 10 ชั่วโมง มีอาจเพิ่มเวลาได้ โดยมีคนขับและคนขับจะเป็นผู้บริหารเวลาตามความเหมาะสม ทั้งนี้ขึ้นอยู่กับสภาพการจราจรในวันเดินทางนั้นๆ เป็นหลัก จึงขอสงวนสิทธิ์ในการปรับเปลี่ยนเวลาท่องเที่ยวตามสถานที่ในโปรแกรมการเดินทาง

เดินทางขึ้นท่า 30 ท่าน หากต่ำกว่ากำหนด กรุ๊ปจะไม่สามารถเดินทางได้ หากผู้เดินทางทุกท่านขึ้นดีที่ท่าจะชำระค่าบริการเพิ่มเพื่อให้คณะเดินทางได้ ทางเรายินดีที่จะประสานงานในการเดินทางตามประสงค์ให้ท่านต่อไป ทางบริษัทขอสงวนสิทธิ์ในการต่อการเดินทางและเส้นทางเดินทางไปในขั้นต่อไป โดยทางบริษัทจะแจ้งให้ท่านทราบล่วงหน้า

ขอสงวนสิทธิ์การเก็บค่าน้ำดื่มและภาษีสนามบินทุกแห่งเพิ่ม หากสายการบินมีการปรับขึ้นก่อนวันเดินทาง บริษัทฯ ขอสงวนสิทธิ์ในการเปลี่ยนแปลง โดยไม่ต้องแจ้งให้ทราบล่วงหน้าเนื่องจากสาเหตุต่างๆ

บริษัทฯ จะไม่รับผิดชอบใดๆ ทั้งสิ้น หากเกิดการยกเลิกเที่ยวบิน ความล่าช้าของสายการบิน ที่พัก การจราจร เหตุการณ์ทางการเมือง การนัดหยุดงาน การก่อจลาจล อุบัติเหตุ สภาพอากาศ พายุ ฝนตกหนัก ภัยธรรมชาติ วิกฤตภัย อคติภัย โรคระบาด ในประเทศ หรือไม่ว่าจะด้วยสาเหตุใดๆ ก็ตาม (ซึ่งเป็นเหตุการณ์ที่นอกเหนือการควบคุมของทางบริษัทฯ)

รายการนี้เป็นเพียงข้อเสนอที่ต้องได้รับการยืนยันจากบริษัทฯ อีกครั้งหนึ่ง หลังจากที่ได้รับสำเนาการจองโรงแรมที่พักในต่างประเทศเรียบร้อยแล้ว โดยโรงแรมจัดในระดัใกล้เคียงกัน ซึ่งอาจจะปรับเปลี่ยนตามกรุ๊ปไปโปรแกรม

การจัดการเรื่องห้องพัก เป็นสิทธิของโรงแรมในการจัดห้องพักให้กับกรุ๊ปที่เข้าพัก โดยมีห้องพักสำหรับผู้สูบบุหรี่ / ปลอดบุหรี่ ได้ โดยอาจจะขอเปลี่ยนห้องพักได้ตามความประสงค์ของผู้ที่พัก ทั้งนี้ขึ้นอยู่กับความพร้อมให้บริการของโรงแรม และไม่สามารถรับประกันได้

บุคคลที่ พนักงานและตัวแทนของผู้ใด ไม่มีสิทธิในการให้คำสัญญาใด ๆ ทั้งสิ้นแก่ผู้ใด นอกจากมีเอกสารลงนามโดยผู้มีอำนาจของผู้จัดทำเท่านั้น ผู้ที่จะไม่รับผิดชอบและไม่สามารถคืนค่าใช้จ่ายต่างๆ ได้ เนื่องจากเป็นการแนะนำจ่ายกับตัวแทนต่างๆ ในกรณีที่ผู้เดินทางไม่ผ่านการพิจารณาในการตรวจคนเข้าเมือง-ออกเมือง ไม่ว่าจะเป็นกองตรวจคนเข้าเมืองหรือกรมแรงงานของประเทศในรายการท่องเที่ยว อันเนื่องมาจากมาตรการกักกันในทางผิดกฎหมาย การหลุมพราง ภาษีออกเมือง เอกสารเดินทางไม่ถูกต้อง หรือ การถูกปฏิเสธในกรณีอื่น ๆ

การบริการของรถบัสนำเที่ยวญี่ปุ่น ตามกฎหมายของประเทศญี่ปุ่น สามารถให้บริการได้วันละ 10 ชั่วโมง ในวันนั้นๆ มีอาจเพิ่มเวลาได้ สภาพการจราจรในช่วงวันเดินทางรถบัสนำเที่ยวจะจอดตามจุดของญี่ปุ่น หรือ วันเสาร์-อาทิตย์ การจราจรอาจจะติดขัด อาจทำให้เวลาในการท่องเที่ยว และ ช็อปปิ้งแต่ละสถานที่น้อยลง โดยเป็นดุลยพินิจของนักเดินทาง และคนขับในการบริหารเวลา ซึ่งอาจจะขอความร่วมมือจากผู้เดินทางในบางครั้งที่ต้องเร่งรีบ เพื่อให้ได้ท่องเที่ยวตามโปรแกรม

หมายเหตุ : กรณีที่กองตรวจคนเข้าเมือง ประเทศไทย หรือ ในต่างประเทศ ปฏิเสธให้เดินทางออก หรือ เข้าประเทศที่ระบุไว้ ด้วยเหตุผลส่วนตัวของผู้เดินทาง บริษัทฯ ขอสงวนสิทธิ์ที่จะไม่คืนค่าทัวร์ไม่ว่ากรณีใดๆ ทั้งสิ้น รวมถึง เมื่อท่านออกเดินทางไปแล้ว ท่านงดการใช้บริการรายการใดรายการหนึ่ง หรือไม่เดินทาง พร้อมคณะ:ถือว่าท่านสละสิทธิ์ ไม่อาจเรียกร้องค่าปรับคืน ไม่ว่ากรณีใดๆ ทั้งสิ้น





XJ220 DMK-NGO-KIX-DMK (23 AUG 24)

เมืองไทย ประกันภัย MUANG THAI INSURANCE
เดินทางต่างประเทศ
เมืองไทย Happy Trip
อุ่นใจทุกการเดินทาง กับ เมืองไทยประกันภัย

ข้อตกลงคุ้มครอง Insuring Agreement	จำนวนเงิน เอาประกันภัย(บาท)
1. เสียชีวิต สูญเสียอวัยวะ สายตา หรือทุพพลภาพถาวรสิ้นเชิง อ.บ.1 ต่อคน P.A. 1 : Loss of life, dismemberment, loss of sight or total permanent disability per person	1,000,000
2. การรักษาพยาบาลต่ออุบัติเหตุแต่ละครั้ง ต่อคนหรือต่อระยะเวลาการเดินทาง คุ้มครองไม่เกิน Medical expenses due to accident, Limit per person and per period of insurance 2.1 การเคลื่อนย้ายผู้ป่วยกลับภูมิลำเนา หรือสถานพยาบาลจากกรณีอุบัติเหตุ การเดินทาง กลับประเทศหรือโรงพยาบาลที่เหมาะสมในประเทศ รวมถึงการเดินทางด้วยรถพยาบาลจากจุดเกิดเหตุ ไปยังสถานพยาบาลขณะอยู่ในต่างประเทศ (รวมอยู่ในค่ารักษาพยาบาล ข้อ 2.) Evacuation expense from injury, return transport of insured to residence or to suitable hospital closest to residence, incl. appropriate car ambulance from event place to hospital (included in no.2 sum insured)	500,000 100,000
2.2 การรักษาพยาบาลอื่นเนื่องมาจากการก่อการร้าย ต่ออุบัติเหตุแต่ละครั้ง ต่อคนหรือต่อระยะ เวลาการเดินทาง (รวมอยู่ในค่ารักษาพยาบาล ข้อ 2.) Medical Expenses due to Act of Terrorism, limit per person and per period of insurance, (included in no.2 sum insured)	30,000
2.3 คุ้มครองพิเศษ ค่ารักษาพยาบาลจาก อุบัติเหตุจากการเล่นสกี, การดำน้ำ (snorkeling), ผู้โดยสารเรือเร็ว, บานาน่าโบท, เจ็ทสกี, เรือลาร์มและชีวอร์กเกอร์ ต่ออุบัติเหตุแต่ละครั้งต่อคนหรือต่อ ระยะเวลาการเดินทาง (รวมอยู่ในค่ารักษาพยาบาล ข้อ 2.) Special coverage : Medical expenses arising from accident from skiing, snorkeling speed boat, banana boat, jet ski, parasailing (pulled by speed boat), sea walker, per each accident (included in no.2 sum insured)	คุ้มครอง (Covered)
3. ค่าใช้จ่ายในการขนส่งศพกลับภูมิลำเนา คุ้มครองไม่เกิน Repatriation expense for mortal remains	100,000
4. อาหารเป็นพิษ คุ้มครองไม่เกิน Food poisoning	100,000
5. ชดเชยรายได้รายวันในกรณีเข้ารับรักษาพยาบาลผู้ป่วยในจากอุบัติเหตุในและต่างประเทศต่อวัน (สูงสุด 30 วัน) Hospitalization benefit from injury - domestic and out bound per day (max 30 days)	1000

***เงื่อนไขความคุ้มครองเป็นไปตามกรมธรรม์ประกันภัย

****อัปเดตล่าสุด (20/08/2567) จากทางสายการบิน กรณีกระเป๋าแตกหักหรือขำรด
เนื่องจากทางสายการบินหรือใดๆก็ตาม ทางสายการบินจะไม่รับผิดชอบในทุกกรณี
ซึ่งประกันการเดินทางที่ทางบริษัททำให้จะ **ไม่รวมค่าประกันกระเป๋าเดินทาง******





XJ220 DMK-NGO-KIX-DMK (23 AUG 24)

ใบจองทัวร์ / BOOKING FORM

รายการทัวร์..... วันเดินทาง.....
ชื่อผู้ติดต่อ (ผู้จอง) โทร.....
จำนวนผู้เดินทางทั้งหมด.....คน (ผู้ใหญ่.....ท่าน / เด็กอายุต่ำกว่า 12 ปี.....ท่าน)
จำนวนห้องพักที่ใช้ทั้งหมด.....ห้อง (TWIN..... / DOUBLE..... / SGL..... / TRIPLE.....)

รายชื่อผู้เดินทาง (กรุณากรอกชื่อไทยและอังกฤษอย่างถูกต้องตามหนังสือเดินทาง เรียงตามห้องพัก)

ลำดับ	ชื่อ-นามสกุล (ภาษาไทย)	ชื่อ-นามสกุล(ภาษาอังกฤษ)	วันเกิด (ว/ด/ป)
1			
2			
3			
4			
5			
6			
7			
8			
9			
10			

หมายเหตุ กรุณาแจ้งความประสงค์อื่นที่ท่านต้องการ อาทิเช่น

อาหาร ไม่ทานเนื้อวัว ไม่ทานเนื้อหมู ไม่ทานสัตว์ปีก ทานมังสาวิรัต

รายละเอียดอื่นๆ

ข้าพเจ้ารับทราบเงื่อนไขในรายการทัวร์เรียบร้อยแล้ว

ลงชื่อ.....ผู้จอง
(.....)

