



GO2CTS-XJ015
GO JAPAN

HOKKAIDO FURANO SNOW LAND 7วัน 5คืน NEW YEAR



สวนสัตว์อาซาฮิคาว่า



คลองโอตารุ



เนินเขาแห่งพระพุทธรเจ้า



บึงเกลือเทอเรส
ดินแดนแห่งเทพนิยาย

เริ่มต้น

69,900

เดินทาง

27 ธ.ค. 67-02 ม.ค. 68

พักเกาะอะออนเซ็น 1 คืน
พักโอตารุ 1 คืน พักซัปโปโร 2 คืน



ชมความน่ารักของสัตว์ต่างๆที่สวนสัตว์อาซาฮิคาว่า
สนุกเต็มอิ่มกับกิจกรรมลานสกี (SNOW LAND)
งานประดับไฟทะเลสาบไทย: TOYA LAKE ILLUMINATION

- ชมถนนแห่งรอยยิ้มที่ Smile Road
- หมู่บ้านราเมงอาซาฮิคาว่า • ทะเลสาบไทยะ
- คลองโอตารุ • พิพิธภัณฑ์ถ้ำถ้ำคนตรี • ร้านฮัลโหลคิตตี้
- หุบเขานรกจิกอกุคานี • เนินเขาแห่งพระพุทธรเจ้า
- ซุปป์ถนนทานุกิโคจิ • อีออน มอลล์

GO2CTS-XJ015 -- HOKKAIDO SNOW LAND NEW YEAR 2025 7D 5N BY XJ





GO JAPAN

HOKKAIDO FURANO SNOW LAND NEW YEAR 7D 5N โดยสายการบินไทยแอร์เอเชีย เอ็กซ์ [XJ]

| | โปรแกรมการเดินทาง | เข้า | เที่ยง | ค่ำ | โรงแรมที่พัก |
|--|--|------|--------|-------|--|
| 1 | กรุงเทพฯ (สนามบินดอนเมือง) – ซัปโปโร (สนามบินชิโตเสะ) (XJ620 : 01.20-10.40) (อาหารร้อนบนเครื่อง) | | | | |
| 2 | ซัปโปโร (สนามบินชิโตเสะ) – Smile Road – เมืองอาซาฮิคาวะ – อีออน มอลล์ | ✈ | 🕒 | อิสระ | ASAHIKAWA HOTEL หรือเทียบเท่า *** |
| 3 | สวนสัตว์อาซาฮิคาวะ - หมู่บ้านรามงอาซาฮิคาวะ – เมืองฟูราโน่ – นิงเกิ้ลเทอร์เรส – เมืองโอดารุ | 🕒 | 🕒 | อิสระ | OTARU HOTEL หรือเทียบเท่า *** |
| 4 | คลองโอดารุ – พิพิธภัณฑ์กล่องดนตรี – ร้านฮัลโหลคิตตี้ – กิจกรรมลานสกี (SNOW LAND) – ทะเลสาบโทยะ – TOYA LAKE ILLUMINATION – แช่น้ำแร่ธรรมชาติ | 🕒 | 🕒 | 🕒 | TOYA ONSEN HOTEL หรือเทียบเท่า *** [🇯🇵] |
| 5 | โนโบริเบทสึ – หุบเขานรกจิกูกุคานิ - เนินเขาแห่งพระพุทธเจ้า – โมอายแห่งเมืองฮอกไกโด - ร้านDuty Free - ช้อปปิ้งถนนทานุกิโคจิ | 🕒 | 🕒 | อิสระ | SAPPORO HOTEL หรือเทียบเท่า *** |
| 6 | อิสระช้อปปิ้งและท่องเที่ยวในเมืองซัปโปโร | 🕒 | อิสระ | อิสระ | SAPPORO HOTEL หรือเทียบเท่า *** |
| 7 | ซัปโปโร (สนามบินชิโตเสะ) – กรุงเทพฯ (สนามบินดอนเมือง) (XJ621 : 11.55-17.30) (อาหารร้อนบนเครื่อง) | 🕒 | ✈ | | |
| <p>-การจัดที่นั่งบนเครื่องบิน จะเป็นไปตามที่สายการบินเป็นผู้กำหนด ซึ่งทางบริษัทฯ ไม่สามารถเข้าไปจัดการได้แต่อย่างใด</p> <p>-ห้องพักรวมในญี่ปุ่นอาจแตกต่างกัน จึงทำให้ห้องพักแบบห้องเดี่ยว (Single) , ห้องพักร่วม 2 คน (Twin / Double) และห้องพักร่วม 3 คน (Triple) อาจจะไม่ได้อยู่ในชั้นเดียวกัน หรือ อยุ่ติดกัน</p> <p>**ในกรณีที่ท่านจองห้องพักแบบ TRIPLE [2 เตียง + 1 ที่นอนเสริม] แล้วทางโรงแรมไม่สามารถจัดหาห้องพัก แบบ TRIPLE ได้ ทางบริษัทฯ ขอสงวนสิทธิ์ในการจัดห้องพักแบบ แยก 2 ห้อง คือ [1TWN+1 SGL] แทน **</p> | | | | | |

GO2CTS-XJ015 -- HOKKAIDO SNOW LAND NEW YEAR 2025 7D 5N BY XJ



LINE @etravelway

@etravelway.fire

@etravelway.sky

Emergency call only : 0853642449

tour.bkk@etravelway.com

www.youtube.com/etravelway

www.etravelway.com

VS260824

Page 2 of 20





HOKKAIDO FURANO SNOW LAND NEW YEAR

7D 5N โดยสายการบินไทยแอร์เอเชีย เอ็กซ์ [XJ]

| วันเดินทาง | ผู้ใหญ่พัก 2-3 ท่าน ท่านละ | เด็กอายุ ไม่ เกิน 7 ปี ไม่ใช้ เตียง | พักเดี่ยว เพิ่มท่านละ | ราคาไม่รวม ตัว |
|---|-------------------------------|---|--------------------------|-------------------|
| 27 ธ.ค. – 02 ม.ค. 2568 | 69,900.- | 66,900.- | 14,900.- | 54,900.- |
| ราคาเด็กทารก [อายุไม่ถึง 2 ปีบริบูรณ์ ณ วันเดินทางกลับ] ท่านละ 8,900 บาท ราคานี้รวมรายการทัวร์ ตัวเครื่องบิน <u>ไม่มีราคาเด็ก</u> เนื่องจากเป็นราคาพิเศษ | | | | |
| ราคาทัวร์ข้างต้นยังไม่รวมค่าทิปมัคคุเทศก์ท้องถิ่นและคนขับรถรวม 1,500 บาท/ท่าน/ทริป หัวหน้าทัวร์ที่ดูแลคณะจากเมืองไทยตามแต่ท่านจะเห็นสมควร โปรแกรมอาจจะมีการปรับเปลี่ยนตามความเหมาะสมของสภาพอากาศและฤดูกาล | | | | |

วันแรก กรุงเทพฯ (สนามบินดอนเมือง) – ซัปโปโร (สนามบินชิโตเซะ)
(XJ620 : 01.20-10.40) (อาหารร้อนบนเครื่อง)

21.00 น. พร้อมกันที่ **สนามบินดอนเมือง** อาคารผู้โดยสารระหว่างประเทศ ชั้น 3 (อาคาร 1) เคาน์เตอร์สายการบินไทยแอร์เอเชีย เอ็กซ์ (XJ) เจ้าหน้าที่ให้การต้อนรับและอำนวยความสะดวกด้านเอกสารและสัมภาระ

วันที่สอง ซัปโปโร (สนามบินชิโตเซะ) – Smile Road – เมืองอาซาฮิกาวะ – อีออน มอลล์

01.20 น. ออกเดินทางสู่ **สนามบินชิโตเซะ** ประเทศญี่ปุ่น โดย สายการบินไทยแอร์เอเชีย เอ็กซ์ เที่ยวบินที่ XJ620 (รวมอาหารและน้ำดื่มบนเครื่อง)

10.40 น. เดินทางถึง **สนามบินชิโตเซะ** ประเทศญี่ปุ่น (เวลาท้องถิ่นเร็วกว่าเวลาประเทศไทย 2 ชม.) ผ่านขั้นตอนการตรวจคนเข้าเมือง ด่านศุลกากร และรับกระเป๋าเรียบร้อยแล้ว **(สำคัญมาก!! ไม่อนุญาตให้นำอาหารสด จำพวก เนื้อสัตว์ พืช ผัก ผลไม้ เข้าประเทศญี่ปุ่นหากฝ่าฝืนมีโทษจับปรับได้)**

GO2CTS-XJ015 -- HOKKAIDO SNOW LAND NEW YEAR 2025 7D 5N BY XJ



LINE @etravelway

@etravelway.fire

@etravelway.sky

Emergency call only : 0853642449

tour.bkk@etravelway.com

www.youtube.com/etravelway

www.etravelway.com

VS260824

Page 3 of 20





Smile Road (ถนนแห่งรอยยิ้มที่สนามบินชิโตเซะในฮอกไกโด) แหล่งรวมร้านค้าของกินอร่อยๆและแหล่งเอนเตอร์เทนสนุกๆ มากมาย ที่มีร้านค้าต่างๆ รวมทั้ง Doraemon Wakuwaku Sky Park (อาณาจักรโดราเอมอน) (ไม่รวมค่าเข้าชม) และโซนร้านค้า กิจกรรมของโดราเอมอน นอกจากนี้ Doraemon Wakuwaku Sky Park ที่อยู่ติดกับอาคารผู้โดยสารระหว่างประเทศแล้ว หากเดินมาทางอาคารผู้โดยสารในประเทศ ก็จะพบกับ “Hello Kitty Happy Flight” ซ็อบและคาเฟ่ของ Sanrio ตัวซีอปมีชื่อว่า Hello Kitty Happy Flight Shop มีสินค้าจากตัวละครมากมายไม่ว่าจะเป็นคิตตี้, ปอมปอมปูริน, ซินนามอนโรล ฯลฯ ให้ได้เลือกสรรเลือกซื้อกัน

กลางวัน **รับประทานอาหารกลางวัน ณ Smile Road CASH BACK (มื้อที่ 1)**

นำท่านเดินทางสู่ **เมืองอาซาฮิคาวะ** เป็นเมืองที่ใหญ่เป็นอันดับสองของเกาะฮอกไกโด รองจากนครซัปโปโระมีร้านค้าที่ขายข้าวและผักที่ปลูกได้ในเมือง และยังมีร้านขายอาหารทะเลตั้งอยู่มากมาย การคมนาคมสมบูรณ์แบบ ทำให้แต่ละปีมีผู้มาท่องเที่ยวกว่า 5 ล้านคนจากทั้งในและต่างประเทศ

GO2CTS-XJ015 -- HOKKAIDO SNOW LAND NEW YEAR 2025 7D 5N BY XI





อิสระ ช้อปปีง **ออน มอลล์ ฮาซาฮิคาวะ (AEON MALL)** ห้างสรรพสินค้าขนาดใหญ่ของฮาซาฮิคาวะ
อิสระให้ท่านได้เลือกซื้อของฝาก ของที่ระลึกกัน อาทิ ขนมโมจิ เบนโตะ ผลไม้ และขนมขึ้นชื่อของญี่ปุ่น
อย่าง คิท แคท สามารถหาซื้อได้ที่นี้เช่นกัน

เย็น อิสระรับประทานอาหารเย็นตามอัธยาศัย

ที่พัก ASAHIKAWA HOTEL หรือเทียบเท่าระดับ 3 ดาว

วันที่สาม สวนสัตว์ฮาซาฮิคาวะ - หมู่บ้านรามองฮาซาฮิคาวะ - เมืองฟูราโน่ - ینگเกิ้ลเทอร์เรส - เมืองโอตารุ

เช้า รับประทานอาหารเช้า ณ ห้องอาหารของโรงแรม (มื้อที่ 2)

นำท่านสู่ **สวนสัตว์ฮาซาฮิคาวะ** เป็นสวนสัตว์ที่มีชื่อเสียงของเมืองฮาซาฮิคาวะ จุดเด่นของสวนสัตว์
แห่งนี้ คือ “อุโมงค์แก้วเพนกวิน” ซึ่งจะมีการแสดงขบวนเดินพาเหรดนกเพนกวิน และอีกส่วนหนึ่งก็คือ
โดมแก้วขนาดเล็ก จะเป็นโซนหิมะขั้วโลกและหมาป่า ทำให้เราสามารถเห็นสัตว์ที่อาศัยอยู่ในขั้วโลก
อย่างใกล้ชิด ในช่วงฤดูหนาวเป็นช่วงที่เหมาะสมแก่การที่เดินทางมาชมการจัดแสดงของ **การเดินพาเหรด
เพนกวิน** อีกทั้งยังมีสัตว์ป่าพื้นเมืองของฮอกไกโด เช่น กวาง นกอินทรี หมาป่า เครน โดยเฉพาะครน
ที่ตอนนี้หาชมได้ยาก เนื่องจากตอนนี้ได้สูญพันธุ์ไปแล้ว ****หมายเหตุ หากไม่สามารถชมขบวน
พาเหรดของนกเพนกวินได้ ทางบริษัทขอสงวนสิทธิ์ ชมการแสดงของสัตว์อื่น ๆ แทน**

GO2CTS-XJ015 -- HOKKAIDO SNOW LAND NEW YEAR 2025 7D 5N BY XI





นำท่านลิ้มลองราเมนต้นตำรับแท้สไตล์ฮอกไกโดที่ **หมู่บ้านราเมนอาซาฮิคาวะ (Asahikawa Ramen Village)** ราเมนของที่นี่มีรสชาติอันเป็นเอกลักษณ์และได้รับการกล่าวขานถึงความอร่อยมายาวนานกว่าทศวรรษ หมู่บ้านราเมนอาซาฮิคาว่าได้ถือกำเนิดขึ้นในปี 1996 โดยรวบรวมร้านราเมนชื่อดังของเมืองอาซาฮิคาว่าทั้ง 8 ร้านมาอยู่รวมกันเป็นอาคารหลังคาเดียว เสมือนหมู่บ้านราเมนที่รวบรวมร้านดังขึ้นเทพไว้ในที่เดียว ในประเทศญี่ปุ่นจะแบ่งประเภทราเมนตามสูตรทั้งหมด 4 สูตร ได้แก่ ชิโอะราเมน (ราเมนผสมเกลือในน้ำซุป์) โชยุราเมน (ราเมนผสมซีอิ๊วญี่ปุ่น) มิโซะราเมน ต้นกำเนิดมาจากฮอกไกโด (ผสมเต้าเจี้ยวญี่ปุ่นในน้ำซุป์) ทงคัตซึราเมน (ราเมนกระดุกหมูสีขาวครีม) นอกจากนี้ยังแบ่งตามสูตรของแต่ละท้องถิ่น เช่น ชับโปโรราเมน, ฮาคาตะราเมน เป็นต้น



GO2CTS-XJ015 -- HOKKAIDO SNOW LAND NEW YEAR 2025 7D 5N BY XI





ร้านราเมง ร้าน Ittetsu-an ร้าน Tenkin ร้าน Saijo

ที่แนะนำ



กลางวัน รับประทานอาหารกลางวัน ณ หมู่บ้านราเมนอาซาฮิคาวะ **CASH BACK (มื้อที่ 3)**

เดินทางสู่ **เมืองฟูราโน่ (FURANO)** เป็นเมืองเล็ก ๆ ที่เมืองที่ตั้งอยู่ในกลางเกาะฮอกไกโด มีอากาศเย็นและแห้ง ประกอบกับดินแถบนั้นเป็นดินภูเขาไฟจึงเหมาะแก่การเพาะปลูกผลผลิตทางการเกษตร โดยเฉพาะดอกไม้ แต่ในช่วงเวลาที่เป็นหิมะก็จะเป็นลานหิมะขนาดใหญ่สุดลูกหูลูกตา หนาวหนาวจะสวยมาก



นำท่านชม **หมู่บ้านเทพนิยาย นิงเกิ้ลเทอร์เรส (NINGLE TERRACE)** เป็นหมู่บ้านงานฝีมือและทางเดินไม้ในป่าที่เหมือนกับศิลปะในเทพนิยาย ซึ่งประกอบด้วยร้านค้า 15 ร้าน ที่จำหน่ายสินค้าแบบออริจินัลของท้องถิ่น ตั้งอยู่ใจกลางหมู่บ้าน ร้านค้าต่าง ๆ จะอยู่ไม่ไกลกันมาก ทำให้ดูเหมือนเป็นหมู่บ้านกลางป่า คล้ายหมู่บ้านในเทพนิยาย

จากนั้นนำท่านเดินทางสู่ **เมืองโอตารุ (Otaru)** เป็นเมืองท่าสำคัญสำหรับซัปโปโร

เย็น **อิสระอาหารเย็นตามอัธยาศัย**

GO2CTS-XJ015 -- HOKKAIDO SNOW LAND NEW YEAR 2025 7D 5N BY XI





ที่พัก OTARO HOTEL หรือเทียบเท่าระดับ 3 ดาว

วันที่สี่ คลองโอตารุ – พิพิธภัณฑ์กล่องดนตรี – ร้านฮัลโหลคิตตี้ – กิจกรรมลานสกี (SNOW LAND) – ทะเลสาบโทยะ – TOYA LAKE ILLUMINATION – แชน้ำแร่ธรรมชาติ

เช้า รับประทานอาหารเช้า ณ ห้องอาหารของโรงแรม (มื้อที่ 4)



ชม **คลองโอตารุ (Otaru Canal)** ที่มีความยาว 1.5 กิโลเมตร ถือเป็นสัญลักษณ์ของเมืองโอตารุ โดยมีโกดังเก่าบริเวณโดยรอบปรับปรุงเป็นร้านอาหารเรียงรายอยู่ คลองแห่งนี้สร้างเมื่อปี 1923 โดยสร้างขึ้นจากการถมทะเล เพื่อใช้สำหรับเป็นเส้นทางขนถ่ายสินค้ามาเก็บไว้ที่โกดัง แต่ภายหลังได้เลิกใช้และมีการถมคลองครั้งหนึ่งเพื่อทำถนนหลวงสาย 17 แล้วเหลืออีกครั้งหนึ่งไว้เป็นสถานที่ท่องเที่ยว โดยมีการสร้างถนนเรียบคลองด้วยอิฐแดงเป็นทางเดินเท้ากว้างประมาณ 2 เมตร

เดินทางสู่ **พิพิธภัณฑ์กล่องดนตรี** พิพิธภัณฑ์กล่องดนตรีโอตารุเป็นหนึ่งในร้านค้าที่ใหญ่ที่สุดของพิพิธภัณฑ์กล่องดนตรีในญี่ปุ่น โดยตัวอาคารมีความเก่าแก่สวยงาม และถือเป็นสถานที่สำคัญทางประวัติศาสตร์ของเมือง

GO2CTS-XJ015 -- HOKKAIDO SNOW LAND NEW YEAR 2025 7D 5N BY XI





ร้านกาแฟ ฮัลโหล คิตตี้ เพลิดเพลินกับบรรยากาศน่ารัก ๆ ของตัวการ์ตูนแมวชื่อดัง คิตตี้ ให้ท่านได้เลือกซื้อสินค้าและถ่ายรูปตามอัธยาศัย



กลางวัน รับประทานอาหารกลางวัน ณ ร้านอาหาร (มื้อที่ 5)

GO2CTS-XJ015 -- HOKKAIDO SNOW LAND NEW YEAR 2025 7D 5N BY XJ





อิสระกิจกรรม ลานสกีโนแลนด์ ให้ทุกท่านได้อิสระเพลิดเพลินสนุกสนานกับกิจกรรมลานหิมะและเก็บภาพประทับใจ กลับไปอวดคนทางบ้าน ****ไม่รวมอัตราค่าเช่าอุปกรณ์, ชุดสำหรับเล่นสกี, ค่าคอร์สในการเล่นกิจกรรม และ เครื่องเล่นทุกชนิด****



นำท่านเดินทางสู่ **ทะเลสาบโทยะ (Lake Toya)** เป็นทะเลสาบขนาดใหญ่รูปร่างกลมมีเส้นรอบวงยาวประมาณ 40 กิโลเมตร เกิดจากปากปล่องภูเขาไฟอูสุระเบิด ตั้งอยู่ใกล้กับ ทะเลสาบชิโกสึ (Lake

GO2CTS-XJ015 -- HOKKAIDO SNOW LAND NEW YEAR 2025 7D 5N BY XJ





Shikotsu) ทะเลสาบแห่งนี้มีความพิเศษตรงที่น้ำจะไม่แข็งตัวในช่วงฤดูหนาว กลางทะเลสาบมีเกาะเล็ก ๆ อยู่ตรงกลาง คือ เกาะนากาจิมะ(Nakajima Island) สามารถลงไปเดินเล่นได้ (ยกเว้นฤดูหนาว) และเมื่อครั้งอดีต ในวันที่ 7 - 9 ก.ค. 2008 เหล่าผู้นำ G8 ก็ได้เลือกเป็นที่จัดการประชุม โดยพักกันที่โรงแรมหรูระดับ 5 ดาวที่ตั้งอยู่ใกล้ ๆ ทะเลสาบแห่งนี้



ชม **TOYA LAKE ILLUMINATION** ในช่วงฤดูหนาว ทะเลโทยะมีการประดับประดาด้วยหลอดไฟจำนวนกว่า 12,000 ดวง ตามถนนริมฝั่งทะเลสาบโทยะ นอกจากนี้ยังมีอุโมงค์ที่ประดับไฟ สว่างไสวระยิบระยับไปตลอดระยะทางราว 70 เมตร ด้วยหลอดไฟ LED จำนวนกว่า 400,000 ดวงนี้

ค่า รับประทานอาหารค่ำ ณ ห้องอาหารของโรงแรม (มื้อที่ 6)

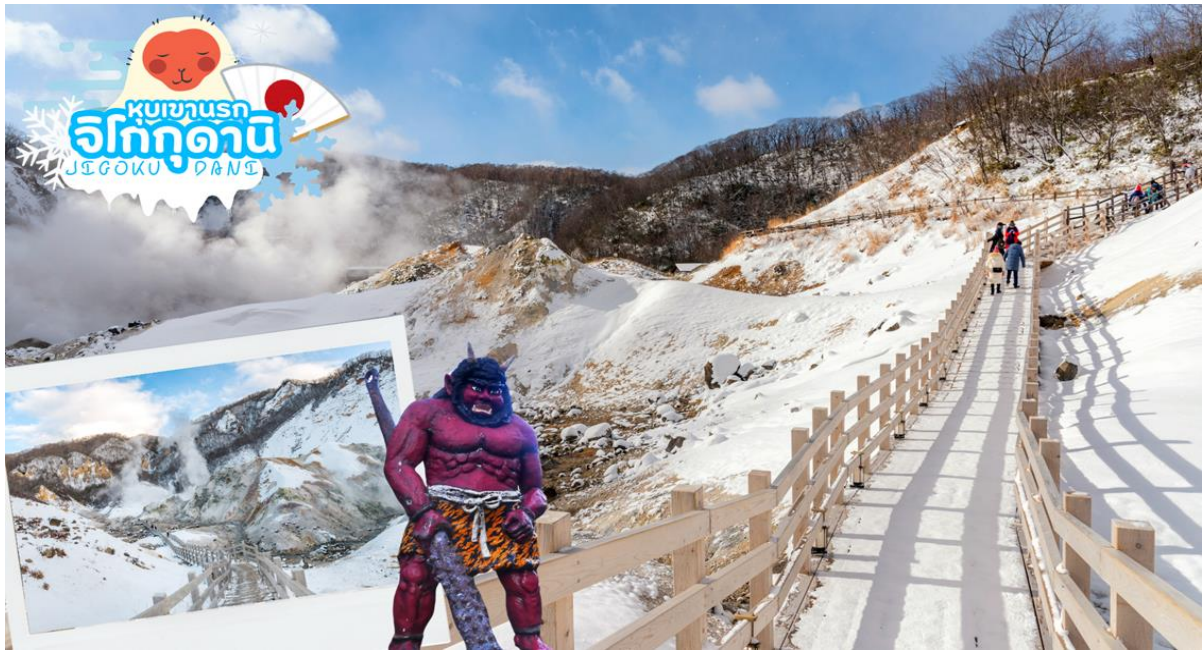
ที่พัก **TOYA ONSEN HOTEL หรือเทียบเท่าระดับ 3 ดาว [๗]**
ผ่อนคล้ายกับการเช่าออนเซ็นจากแร่ธรรมชาติสไตล์ญี่ปุ่น

วันที่ทำ โนโบริเบทสึ – หุบเขานรกจิโกกุคานิ - เนินเขาแห่งพระพุทธรเจ้า – โมอายแห่งเมืองฮอกไกโด - ร้านDuty Free - ซุปป์ึงถนนทานุกิโคจิ

เช้า รับประทานอาหารเช้า ณ ห้องอาหารภายในโรงแรม (มื้อที่ 7)

GO2CTS-XJ015 -- HOKKAIDO SNOW LAND NEW YEAR 2025 7D 5N BY XI





นำท่านเดินทางสู่ **เมืองโนโบริเบทสึ** เมืองตากอากาศที่มีชื่อเสียงแห่งหนึ่งของเกาะฮอกไกโด ชม **หุบเขานรกจิโกกุ다니 (Jigokudani)** หรือเรียกอีกอย่างว่า “หุบเขานรก” อยู่ในเขตอุทยานแห่งชาติ Shikotsu-Toya เมือง Noboribetsu ที่เรียกว่าหุบเขานรคนั้น เพราะที่นี่มีทั้งบ่อโคลนและบ่อน้ำร้อนที่เดือดตามธรรมชาติกระจายไปทั่วบริเวณที่มีควันร้อน ๆ พวยพุ่งขึ้นมาอยู่ตลอดเวลา และถือเป็นแหล่งกำเนิดน้ำแร่และออนเซ็นที่มีชื่อเสียงที่สุดบนเกาะฮอกไกโด ทางเข้าหุบเขาจะมีสัญลักษณ์เป็นยักษ์สีแดงตัวใหญ่ถือตะบองคอยต้อนรับเป็นยักษ์ที่คอยคุ้มกันภัยให้ผู้มาเยือนดังนั้นทุกบริเวณพื้นที่ของที่นี่ไม่ว่าจะเป็นร้านขายของที่ระลึกห้องน้ำจะมีป้ายต่าง ๆ ที่มีสัญลักษณ์รูปยักษ์ให้เห็นโดดเด่นเป็นเอกลักษณ์

กลางวัน **รับประทานอาหารกลางวัน ณ ร้านอาหาร (มื้อที่ 8)**

นำท่านเดินทางสู่ **เนินแห่งพระพุทธเจ้า หรือ Hill of the Buddha** ตั้งอยู่ทางตอนเหนือของเมืองซัปโปโระ ที่ถูกออกแบบโดย Mr.Tadao ando สถาปนิกชื่อดังชาวญี่ปุ่น พระพุทธรูปมีความสูงถึง 13.5 เมตร และมีน้ำหนักมากถึง 1500 ตัน ล้อมรอบด้วยธรรมชาติที่สวยงามแตกต่างกันออกไปในแต่ละฤดู ฤดูหนาวก็จะรู้สึกได้ถึงความงดงามของหิมะที่ขาวโพลน นับได้ว่าเป็นอีกหนึ่งสถานที่ๆเรียกได้ว่าเป็น Unseen Hokkaido เลยทีเดียว จากนั้นนำท่านชม **โมอายแห่งเมืองฮอกไกโด** หรือที่เรียกว่า (makomanai takino reien) สร้างขึ้นในปี 1982 มีเนื้อที่ทั้งหมด 1,800,473 ตารางเมตร ด้านในมีรูปปั้นหินโมอายขนาดใหญ่ตั้งตระหง่านเรียงรายอยู่จำนวนมาก

GO2CTS-XJ015 -- HOKKAIDO SNOW LAND NEW YEAR 2025 7D 5N BY XJ





นำท่านชม **ร้านปลอดภาษี (Duty Free)** จำหน่ายของฝากของที่ระลึกปลอดภาษี ที่อยู่ไม่ไกลจากตัวเมืองซัปโปโร ภายในมีสินค้าลดราคามากมาย ให้ท่านได้อิสระเลือกซื้อสินค้าภายในร้าน เช่นขนม เครื่องสำอาง ของที่ระลึก และสินค้าอื่น ๆ อีกมากมาย



นำท่านช้อปปิ้ง **ถนนทานุกิโคจิ (Tanukikoji)** เป็นย่านช้อปปิ้งเก่าแก่ที่เปิดให้บริการยาวนานกว่า 100 ปี จุดเด่นของย่านนี้ คือ การสร้างหลังคาที่คลุมทั่วตลาดไม่ว่าจะฝนตก แดดออก พายุหิมะ เข้าก็

GO2CTS-XJ015 -- HOKKAIDO SNOW LAND NEW YEAR 2025 7D 5N BY XJ





สามารถมาเดินช้อปปิ้งได้อย่างสบายใจ นอกจากนี้ยังมีร้านค้ามากถึง 200 ร้าน โดยมีความยาวประมาณ 1 กิโลเมตร ส่วนสินค้าก็มีทั้งเสื้อผ้าและรองเท้าแบรนด์ดังอย่างเช่น Uniqlo, New Balance, Adidas, Puma เป็นต้น และที่พลาดไม่ได้เลยก็คือร้าน Daiso ที่ทุกอย่างราคา 100 เยน รวมไปถึงร้าน Donki ที่มีขายทุกอย่างตั้งแต่เครื่องใช้ไฟฟ้าไปถึงเครื่องสำอางค์ในราคาที่ถูกจนน่าตกใจหรือถ้าเดินจนหมดแรงที่นี่ก็มีร้านอาหารตั้ง ๆ หลายร้านคอยให้บริการอยู่ด้วย

เย็น **อิสระอาหารเย็นตามอัธยาศัย**

ที่พัก **SAPPORO HOTEL หรือเทียบเท่าระดับ 3 ดาว**

วันที่หก อิสระช้อปปิ้งและท่องเที่ยวในเมืองซัปโปโร

เช้า **รับประทานอาหารเช้า ณ ห้องอาหารภายในโรงแรม (มื้อที่ 9)**



ให้ท่านได้อิสระท่องเที่ยวในเมืองซัปโปโร แหล่งที่ตั้งของห้างสรรพสินค้าชื่อดังและร้านค้ามากมาย รวมไปถึงที่เที่ยวจุด Check in ต่างๆมากมาย อาทิเช่น”

นั่งกระเช้าขึ้นสู่ **ภูเขาโมอิวะ (Mt.moiwa)** เป็นจุดชมวิวยอดฮิตของเมืองซัปโปโร โดยภูเขาแห่งนี้ขึ้นชื่อมากกับการเป็นจุดชมวิวเมืองที่งดงามแบบสุดๆ ไม่ว่าจะเป็นช่วงกลางวัน หรือ ช่วงกลางคืนที่จะสว่างไสวด้วยแสงไฟจากตัวเมือง นอกจากนี้นักท่องเที่ยวต่างชาติที่นิยมมาชมวิวนั้นแล้ว ชาวเมืองซัปโปโรนั้นยังนิยมมาที่นี้ ในฐานะ “สถานที่ศักดิ์สิทธิ์ของคนรัก”

GO2CTS-XJ015 -- HOKKAIDO SNOW LAND NEW YEAR 2025 7D 5N BY XI





ตลาดปลาโนจิ (Nijo Ichiba) ตลาดเก่าแก่กว่า 100 ปี เป็นหนึ่งในตลาดยอดนิยมของทั้งคนในท้องถิ่น และนักท่องเที่ยว ได้มาสัมผัสบรรยากาศตลาดปลาญี่ปุ่น และเลือกชิมอาหารทะเลสดๆ ตามอัธยาศัย

JR TOWER แหล่งที่ตั้งของห้างสรรพสินค้าชื่อดังและร้านค้ามากมายให้ท่านได้ช้อปปิ้ง เช่น ร้าน BIC CAMERA จำหน่ายกล้องดิจิตอล, เครื่องใช้ไฟฟ้าและอิเล็กทรอนิกส์, ร้าน 100 เยน, ร้าน UNIQLO ขายเสื้อผ้าแฟชั่นวัยรุ่นอื่นๆ อีกมากมาย นอกจากนั้นบนชั้น 10 ของตึก ESTA ยังมี พิพิธภัณฑ์ราเมน เป็นแหล่งรวมราเมนชื่อดังทั่วทั้งเกาะฮอกไกโด มาอยู่รวมกันที่นี่

ทำเนียบรัฐบาลเก่าฮอกไกโด เริ่มก่อสร้างเมื่อปี พ.ศ. 2416 เป็นอาคารสไตล์นีโอบาร็อคอเมริกา ที่เลียนแบบมาจากอาคารทำเนียบรัฐบาลแห่งรัฐแมสซาชูเซตส์ สหรัฐอเมริกา ที่ใช้อิฐมากกว่า 2.5 ล้านก้อนเป็นอิฐที่ทำมาจากหมู่บ้านชิโรอิชิและโทโยชิระ ตึกนี้ผ่านการใช้งานมายาวนานกว่า 80 ปีและได้ย้ายไปที่ทำการหลังใหม่เป็นตึกใหม่ทันสมัยสูง 10 ชั้นตั้งอยู่ทางด้านหลังตึกเก่า

พิพิธภัณฑ์เบียร์ซัปโปโร (Sapporo Beer Museum) ด้านในของพิพิธภัณฑ์จะแนะนำประวัติของเบียร์ในญี่ปุ่น และกระบวนการขั้นตอนการผลิตเบียร์ ทั้งความละเอียดของข้อมูลและการจัดแสดง ด้านหลังนิทรรศการมีให้ชิมเบียร์ฟรีอีกด้วยถ้าเดินทางเพลินจนเหนื่อยแล้วอยากหาที่นั่งชิลๆ พร้อมเติมพลังและเบียร์ที่ชิมมันน้อยเกินไป ก็สามารถเดินไปใกล้ๆกับตัวพิพิธภัณฑ์ได้ เนื่องจากเป็นสวนเบียร์ซัปโปโร(Sapporo Beer Garden) ประกอบด้วยร้านอาหาร 2 ร้าน คือ Garden Grill และ Genghis Kan Hall มีบรรยากาศสบายๆกับการดื่มเบียร์ และรับประทานอาหารบาร์บีคิวเนื้อแกะ ซึ่งเป็นอาหารท้องถิ่นที่นิยมมากๆและไม่อยากให้พลาดทีเดียว

อิสระอาหารกลางวันและเย็นตามอัธยาศัย

ที่พัก **SAPPORO HOTEL หรือเทียบเท่าระดับ 3 ดาว**

วันที่เจ็ด ซัปโปโร (สนามบินชิโตเสะ) – กรุงเทพฯ (สนามบินดอนเมือง)
(XJ621 : 11.55-17.30) (อาหารร้อนบนเครื่อง)

เช้า รับประทานอาหารเช้า ณ ห้องอาหารโรงแรม หรือ **SET BOX (มื้อที่ 10)**

นำท่านเช็คเอาท์และตรวจสอบสัมภาระก่อนเดินทางไปยัง **สนามบินชิโตเสะ**

ถึง **สนามบินชิโตเสะ** ทำการเช็คอินและโหลดกระเป๋าสัมภาระ

11.55 น. ออกเดินทางสู่ กรุงเทพฯ สายการบินไทยแอร์เอเชีย เอ็กซ์ เที่ยวบินที่ **XJ621 (รวมอาหารและน้ำดื่มบนเครื่อง)**

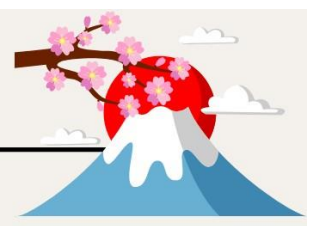
17.30 น. เดินทางถึง **สนามบินดอนเมือง** กรุงเทพฯ โดยสวัสดิภาพ พร้อมความประทับใจ

GO2CTS-XJ015 -- HOKKAIDO SNOW LAND NEW YEAR 2025 7D 5N BY XI





อัตรานี้รวม



✓ ค่าตัวเครื่องบินชั้นประหยัด ไป-กลับ พร้อมกันทั้งคณะ



✓ ค่าภาษีสนามบิน



✓ ค่าน้ำหนักกระเป๋าสัมภาระท่านละ 1 ชิ้น ชิ้นละไม่เกิน 20 ก.ก.



✓ ค่าที่พักตามที่ระบุในรายการ (พักห้องละ 2-3 ท่าน)



✓ ประกันอุบัติเหตุระหว่างการเดินทาง วงเงินคุ้มครองสูงสุด 1,000,000 บาท
คุ้มครองทุกช่วงอายุ ตามเงื่อนไขของกรมธรรม์ (ไม่รวมประกันสุขภาพ ซึ่งท่านสามารถซื้อเพิ่มได้)



✓ ค่าอาหารตามมือที่ระบุในรายการ



✓ ค่าจ้างมัคคุเทศก์บริการตลอดการเดินทาง



✓ ค่ารถรับ-ส่ง และนำเที่ยวตามรายการ



✓ ค่าเข้าชมสถานที่ต่างๆ ตามรายการ



✓ ภาษีมูลค่าเพิ่ม 7% (เฉพาะค่าบริการ)



อัตรานี้ไม่รวม



✗ ค่าทำหนังสือเดินทางไทย เอกสารต่างด้าวต่างๆ และการยื่นเรื่อง เข้า-ออก
ประเทศไทยของชาวต่างชาติ (ถ้ากรณีทางรัฐบาลญี่ปุ่นประกาศให้กลับมาใช้ชีวิต
ผู้เดินทางจะต้องเสียค่าใช้จ่ายเพิ่มในการขอวีซ่าตามที่ สถานทูตกำหนด)



✗ ค่าใช้จ่ายอื่นๆ ที่นอกเหนือที่ระบุ อาทิเช่น ค่าอาหาร-เครื่องดื่ม นอกเหนือจากรายการ
ค่าชกักรีด ค่าโทรศัพท์ ค่ามินิบาร์ในห้องและค่าพาหนะต่างๆ ที่ไม่ได้ระบุในรายการ



✗ ค่าภาษีน้ำมัน ที่สายการบินเรียกเก็บเพิ่ม ภายหลังจากทางบริษัทฯ
ได้ออกตัวเครื่องบินไปแล้ว ซึ่งลูกค้าต้องชำระส่วนต่างเพิ่ม

GO2CTS-XJ015 -- HOKKAIDO SNOW LAND NEW YEAR 2025 7D 5N BY XJ





เงื่อนไขการให้บริการ

1.เงื่อนไขการจอง

1.1 กรุณาชำระมัดจำ ท่านละ 30,000 บาท ภายใน 36 ชม หลังจากทำการจอง พร้อมจัดส่งเอกสารการจองมายัง บริษัทฯ

- กรณีลูกค้าทำการจองก่อนวันเดินทางภายใน 30 วัน ทางบริษัทขอสงวนสิทธิ์ในการเก็บค่าทัวร์เต็มจำนวน
- โดยทุกการจองจะได้รับการยืนยันสิทธิ์สำรองที่นั่ง เมื่อมีการชำระมัดจำแล้ว เท่านั้น

1.2 กรุณาชำระค่าทัวร์ส่วนที่เหลือ 35 วัน ก่อนออกเดินทาง หากไม่ชำระตามที่กำหนด ทางบริษัทฯถือว่าท่าน ยกเลิกการเดินทางโดยอัตโนมัติ ไม่มีเงื่อนไขใดๆ และขออนุญาตให้สิทธิ์การจองแก่ลูกค้าท่านอื่นที่อยู่ลำดับถัดไป

1.3 เมื่อชำระเงินในแต่ละส่วนแล้ว โปรดส่งสำเนาการโอนเงิน พร้อมระบุชื่อพนักงานขายมาทางอีเมล พร้อมทั้ง ส่ง สำเนาหนังสือเดินทาง (Passport) พร้อมยืนยันว่า ต้องการเดินทางท่องเที่ยวทวีปใด วันที่ใด ไปกับใครบ้าง, เบอร์ โทร หากไม่ส่งสำเนาหนังสือเดินทาง (Passport) มาให้ ทางบริษัทฯ ขอสงวนสิทธิ์ไม่รับผิดชอบค่าเสียหาย อันเกิดจากความผิดพลาดจากการสะกด ชื่อ-นามสกุล และอื่นๆ เพื่อใช้ในการจองตั๋วเครื่องบิน) ทั้งนี้เพื่อความถูกต้องในการ ดำเนินการจองตั๋วเครื่องบิน ที่ถูกต้องเป็นสำคัญ และ ป้องกันการผิดพลาดที่อาจก่อให้เกิดค่าเสียหายเพิ่มเติมได้

**** กรุณาศึกษารายการทัวร์ และเงื่อนไขการให้บริการโดยละเอียด เพื่อผลประโยชน์สูงสุดในการใช้บริการของท่าน เนื่องจาก เมื่อท่านชำระเงินครบจำนวนหรือมัดจำบางส่วนแล้ว ทางบริษัทฯ ถือว่าท่านได้ยอมรับเงื่อนไขการบริการ และข้อตกลงต่างๆที่ได้ระบุไว้ทั้งหมดในโปรแกรมการเดินทางนั้นๆ ****

2.เงื่อนไขการยกเลิก บริษัทฯใช้เงื่อนไขตามกรมการท่องเที่ยว

กรณีที่ผู้เดินทางต้องการขอยกเลิกการเดินทาง หรือเลื่อนการเดินทาง ผู้เดินทางจะต้องส่งเอกสารยกเลิกการเดินทางเป็นลายลักษณ์อักษร มายังบริษัท โดย E MAIL หรือ LINE พร้อมแจ้งให้เจ้าหน้าที่บริษัทรับทราบ **(ทางบริษัท ไม่ขอรับยกเลิกการจอง ผ่านทางโทรศัพท์ไม่ว่ากรณีใดๆ)**

ตาม “ประกาศคณะกรรมการธุรกิจนำเที่ยวและมัคคุเทศก์ เรื่อง หลักเกณฑ์เกี่ยวกับการกำหนดอัตราการ จ่ายเงินค่าบริการคืนให้แก่นักท่องเที่ยว พ.ศ. 2563”

- 2.1 ยกเลิก **ไม่น้อยกว่า 30 วันก่อนการเดินทาง** (ไม่นับวันเดินทาง) คืนเงินค่าทัวร์ หลังหักค่าใช้จ่ายที่เกิดขึ้นจริงเพื่อการเตรียมการนำเที่ยว ทั้งหมด เช่น ค่ามัดจำตัวเครื่อง ค่าบริการแลนด์ ต่างประเทศ เป็นต้น”
- 2.2 ยกเลิก **ไม่น้อยกว่า 15-29 วันก่อนเดินทาง** (ไม่นับวันเดินทาง) คืนเงินร้อยละ 50 ของค่าทัวร์ทั้งหมด หลังหัก ค่าใช้จ่ายที่เกิดขึ้นจริงเพื่อการเตรียมการนำเที่ยว
- 2.3 ยกเลิก **น้อยกว่า 15 วันก่อนการเดินทาง** ทางบริษัทฯขอสงวนสิทธิ์ ไม่สามารถคืนเงินค่าทัวร์ได้ทั้งหมด
- 2.4 การยกเลิกเดินทางกับรูปแบบที่ออกเดินทางช่วงเทศกาลวันหยุด เช่น ปีใหม่, สงกรานต์ เป็นต้น บางสายการบินมีการ กำหนดมัดจำที่นั่งกับสายการบินและค่ามัดจำที่พัก รวมถึงเที่ยวบินพิเศษ เช่น CHARTER FLIGHT จะไม่มีการคืนเงินมัด จำ หรือ ค่าทัวร์ทั้งหมดที่ชำระแล้ว ไม่ว่าจะยกเลิกด้วยกรณีใดๆ





ข้อมูลเพิ่มเติมเกี่ยวกับ ตัวเครื่องบิน

- กรณีที่ท่านมีความประสงค์จะต้องการปรับเปลี่ยนระดับชั้นที่นั่ง จาก ชั้นประหยัด (Economy Class) เป็นชั้นธุรกิจ (Business Class) โดยใช้คะแนนจากบัตรสะสมไมล์ **จะต้องดำเนินการล่วงหน้าก่อนเดินทางอย่างน้อย 7 วัน และ ต้องดำเนินการที่เคาน์เตอร์ของสายการบิน ณ วันเดินทาง และชำระเงินเพื่ออัปเกรดที่นั่งด้วยตัวท่านเอง เท่านั้น**
- ในการเดินทาง ผู้โดยสารจะต้องเดินทางไป-กลับพร้อมกันเป็นหมู่คณะเท่านั้น หากต้องการเลื่อนวันเดินทางกลับก่อน (หรือหลัง) ท่านจะต้องชำระค่าใช้จ่ายส่วนต่างที่สายการบิน และบริษัททัวร์เรียกเก็บเพิ่มเติมก่อนออกตัวโดยสาร
- **การจัดที่นั่งบนเครื่องบิน จะเป็นไปตามที่สายการบินเป็นผู้กำหนด ซึ่งทางบริษัทฯ ไม่สามารถเข้าไปจัดการได้แต่อย่างใด**
- ในกรณีที่ลูกค้าต้อง **ออกตัวโดยสารเครื่องบินภายในประเทศ** กรุณาติดต่อเจ้าหน้าที่ของบริษัทฯล่วงหน้าทุกครั้ง เพื่อตรวจสอบความถูกต้องของ Detail flight และ เพื่อยืนยันว่ารู้ป้ออกเดินทางแน่นอนแล้ว และผู้เดินทางจะต้องมาถึงสนามบินอย่างน้อย 4 ชม. ก่อนการเดินทาง มิฉะนั้นทางบริษัทจะไม่รับผิดชอบใดๆ หากมีความเสียหายเกิดขึ้น

ข้อมูลเพิ่มเติมเรื่องสัมภาระ

- สำหรับน้ำหนักของสัมภาระที่ทางสายการบินอนุญาตให้บรรทุกใต้ท้องเครื่องบิน คือ 20 กิโลกรัม (สำหรับผู้โดยสารชั้นประหยัด / ECONOMY CLASS PASSENGER) การเรียกเก็บค่าธรรมเนียมที่เกินเพิ่มเป็นสิทธิของสายการบิน ที่ท่านไม่อาจปฏิเสธได้ (ท่านจะต้องชำระในส่วนที่โดนเรียกเก็บเพิ่ม)
- สำหรับกระเป๋าสัมภาระที่ทางสายการบินอนุญาตให้นำขึ้นเครื่องได้ ต้องมีน้ำหนักไม่เกิน 7 กิโลกรัม และมีความกว้าง+ยาว+สูง ไม่เกิน 115 เซนติเมตร หรือ 25 เซนติเมตร (9.75 นิ้ว) x 56 เซนติเมตร (21.5 นิ้ว) x 46 เซนติเมตร (18 นิ้ว)
- กรณีที่ต้องเดินทางด้วยสายการบินภายในประเทศ น้ำหนักของกระเป๋าอาจจะถูกกำหนดให้ต่ำกว่ามาตรฐานได้ ทั้งนี้ขึ้นอยู่กับข้อกำหนดของแต่ละสายการบิน ทางบริษัทฯ ขอสงวนสิทธิ์ไม่รับผิดชอบส่วนต่างของค่าใช้จ่ายที่สัมภาระน้ำหนักเกิน (ท่านต้องชำระในส่วนที่โดนเรียกเก็บเพิ่ม)
- ทางบริษัทฯ ไม่รับผิดชอบกรณีเกิดการสูญหาย, สูญหายของกระเป๋า และสัมภาระของผู้โดยสาร ในทุกกรณี

คุณสมบัติการเข้าประเทศญี่ปุ่น (สำหรับกรณีการเข้าประเทศญี่ปุ่นตามมาตรการยกเว้นวีซ่า)

1. หนังสือเดินทางอิเล็กทรอนิกส์ที่ยังมีอายุการใช้งานเหลืออยู่ **ไม่น้อยกว่า 6 เดือน** นับถึงวันเดินทางกลับ
2. กิจกรรมใดๆ ที่จะกระทำในประเทศญี่ปุ่นจะต้องไม่เป็นที่ขัดต่อกฎหมาย และเข้าข่ายคุณสมบัติเพื่อการพาณิชย์ระยะสั้น
3. ในขั้นตอนการขอเข้าประเทศ จะต้องระบุระยะเวลาการพำนักไม่เกิน 15 วัน
4. เป็นผู้ที่ไม่มีประวัติการถูกส่งตัวกลับจากประเทศญี่ปุ่น หรือมิได้อยู่ในระยะเวลาของการถูกปฏิเสธไม่ให้เข้าประเทศ และไม่เข้าข่ายคุณสมบัติที่อาจจะถูกปฏิเสธไม่ให้เข้าประเทศ

GO2CTS-XJ015 -- HOKKAIDO SNOW LAND NEW YEAR 2025 7D 5N BY XJ





ข้อมูลเพิ่มเติมเกี่ยวกับ โรงแรมที่พัก



- โรงแรมตามมาตรฐานประเทศญี่ปุ่น
- โรงแรมในประเทศญี่ปุ่นส่วนใหญ่ห้องพักมีขนาดเล็ก
 - โดยปกติแล้วโรงแรมจะจัดห้องพักสำหรับสองท่าน เป็นห้องพักเตียงคู่ (TWN) หรือประเภทเตียงดับเบิล (DBL)
ในกรณีนี้ จะขึ้นอยู่กับประเภทห้องพักโรงแรมนั้นๆ
 - โรงแรมประเภทเรียวกังจะมีห้องพักเป็นแบบ Western Style (เตียง) หรือ Japanese Style (เบาะฟูตง)
ขึ้นอยู่กับการจัดการของทางโรงแรม
 - หากท่านมีความประสงค์จะพัก 3 ท่านต่อห้อง (ห้องเตียงคู่+ที่นอนเสริม) ท่านต้องยอมรับในพื้นที่อันจำกัดของห้องพัก
 - ในกรณีห้องพักเดี่ยว 1 ท่าน SGL (1เตียง) หากวันเข้าพักห้อง1เตียงมีไม่เพียงพอ ทางโรงแรมอาจจัดห้องพัก 2เตียงให้กับท่าน

| ประเภทห้องพัก (เด็กอายุตั้งแต่ 6 ปีขึ้นไป ต้องใช้เตียง) | โปรดทำความเข้าใจในรายละเอียดของห้องพัก **ห้องพักต่างประเภทอาจจะไม่ได้อยู่ในชั้นเดียวกัน** | |
|---|--|--|
| 3.5 - 5 ฟุต 1 เตียง | ห้องพักเดี่ยว SINGLE BED ROOM (SGL) | ห้องพักสำหรับ 1 ท่าน มีค่าใช้จ่ายเพิ่มจากค่าทัวร์ |
| 3 - 3.5 ฟุต 2 เตียง | ห้องพักเตียงคู่ TWIN BED ROOM (TWN) | ห้องพักสำหรับ 2 ท่าน |
| 5 ฟุต 1 เตียง | ห้องพักเตียงดับเบิล DOUBLE BED ROOM (DBL) | ห้องพักสำหรับ 2 ท่าน ห้องพักมีจำนวนน้อยและ อาจมีขนาดห้องเล็กกว่าห้อง TWN |
| 3 - 3.5 ฟุต 2 เตียง + 1 ที่นอนเสริม | ห้องพักสำหรับสามท่าน (ที่นอนเสริม) TRIPLE BED ROOM (TRP) | ห้องพักสำหรับ 3 ท่าน **หมายเหตุ** |
| <p>**ในกรณีที่ท่านจองห้องพักแบบ TRIPLE [2 เตียง + 1 ที่นอนเสริม] แล้วทางโรงแรมไม่สามารถจัดหาห้องพักแบบ TRIPLE ได้ ทางบริษัทขอสงวนสิทธิ์ในการจัดห้องพักแบบ แยก 2 ห้อง คือ [1 TWN/DBL+1 SGL] แทน **</p> | | |

GO2CTS-XJ015 -- HOKKAIDO SNOW LAND NEW YEAR 2025 7D 5N BY XI





เงื่อนไขอื่น ๆ

หมายเหตุ

1. จำนวนผู้เดินทางต้องมีขั้นต่ำ **10 ท่าน** ขึ้นไปต่อกรุ๊ป มิฉะนั้น ทางบริษัทขอสงวนสิทธิ์ในการงดออกเดินทางและเลื่อนการเดินทางไปในวันอื่นต่อไป โดยทางบริษัทฯ จะแจ้งให้ท่านทราบล่วงหน้า นอกจากนี้ผู้เดินทางทุกท่านยินดีที่จะชำระค่าบริการเพิ่มเพื่อให้คณะเดินทางได้ ทางเรายินดีที่จะประสานงานในการเดินทางตามประสงค์ให้ท่านต่อไป
2. ขอสงวนสิทธิ์การเก็บค่าน้ำมันและภาษีสนามบินทุกแห่งเพิ่ม หากสายการบินมีการปรับขึ้นก่อนวันเดินทาง
3. กรณีที่สายการบินประกาศยกเลิกเที่ยวบิน บริษัทจะพยายามจัดการทดแทนด้วยเที่ยวบินใกล้เคียงตามความเหมาะสมและจะเรียนแจ้งทุกครั้งที่ได้รับการแจ้งมาจากสายการบิน
4. บริษัทฯ จะไม่รับผิดชอบใดๆ ทั้งสิ้น หากเกิดกรณีความล่าช้าจากสายการบิน, การประท้วง, การนัดหยุดงาน, การก่อการจลาจล, ภัยธรรมชาติ, **โรคระบาด**, การนำสิ่งของผิดกฎหมาย ซึ่งอยู่นอกเหนือความรับผิดชอบของบริษัทฯ
5. บริษัทฯ จะไม่รับผิดชอบใดๆ ทั้งสิ้น หากเกิดสิ่งของสูญหาย อันเนื่องเกิดจากความประมาทของท่านอันเกิดจากการโจรกรรม และ อุบัติเหตุจากความประมาทของนักท่องเที่ยวเอง
6. บริษัทฯ ขอสงวนสิทธิ์ในการเปลี่ยนแปลงรายการโดยมีต้องแจ้งล่วงหน้า ทั้งนี้ขึ้นอยู่กับสถานะอากาศ การเมือง สายการบิน และราคาอาจเปลี่ยนแปลงได้ตามความเหมาะสม ทั้งนี้ขึ้นอยู่กับอัตราแลกเปลี่ยนของเงินสกุล (เยน) โดยไม่ต้องแจ้งให้ทราบล่วงหน้า
7. การบริการของรถรับส่งนำเที่ยวญี่ปุ่น ตามกฎหมายประเทศญี่ปุ่น **สามารถให้บริการวันละ 10 ชั่วโมง** มิอาจเพิ่มเวลาได้ โดยมีคนขับรถและคนขับจะเป็นผู้บริหารเวลาตามความเหมาะสม ทั้งนี้ขึ้นอยู่กับสภาพการจราจรในวันเดินทางนั้นๆ เป็นหลัก จึงขอสงวนสิทธิ์ในการปรับเปลี่ยนเวลาท่องเที่ยวตามสถานที่ในโปรแกรมการเดินทาง อีกทั้งโปรแกรมอาจจะมีการปรับเปลี่ยนตามความเหมาะสมของสภาพอากาศและฤดูกาลทั้งนี้เพื่อความปลอดภัยของนักท่องเที่ยวเป็นสำคัญ
8. กรณีที่กองตรวจคนเข้าเมืองทั้งกรุงเทพฯ และในต่างประเทศ ปฏิเสธมิให้เดินทางออก หรือ เข้าประเทศที่ระบุไว้ในรายการเดินทาง บริษัทฯ ขอสงวนสิทธิ์ที่จะไม่คืนค่าทัวร์ไม่ว่ากรณีใดๆ ทั้งสิ้น
9. เมื่อท่านออกเดินทางไปกับคณะแล้ว ถ้าท่านงดการใช้บริการรายการใดรายการหนึ่ง หรือไม่เดินทางพร้อมคณะถือว่าท่านสละสิทธิ์ ไม่อาจเรียกร้องค่าบริการและเงินมัดจำคืน ไม่ว่ากรณีใดๆ ทั้งสิ้น
10. กรณีลูกค้าที่จองเฉพาะทัวร์ไม่รวมบัตรโดยสารเครื่องบิน (จอยด์แลนด์ทัวร์ ซื้อตั๋วเครื่องบินแยกเอง) ในวันเริ่มทัวร์ (วันที่หนึ่ง) ท่านจะต้องมารอคณะท่านนั้น ทางบริษัทไม่สามารถให้คณะรอท่านได้ ไม่ว่ากรณีใดๆ ก็ตาม **“ไฟล์ทของท่านถึงช้ากว่าคณะ”** และยืนยันเดินทาง ท่านจะต้องเดินทางตามคณะไปยังเมือง หรือสถานที่ท่องเที่ยวที่คณะอยู่ในเวลานั้นๆ กรณีนี้ จะมีค่าใช้จ่ายเพิ่ม ท่านจำเป็นต้องชำระค่าใช้จ่ายที่ใช้ในการเดินทางด้วยตนเองทั้งหมดท่านนั้น ไม่ว่ากรณีใดก็ตาม และทางบริษัทขอสงวนสิทธิ์ไม่สามารถชดเชย หรือทดแทน หากท่านไม่ได้ท่องเที่ยวเมืองหรือสถานที่ท่องเที่ยวใดๆ สถานที่หนึ่ง ทุกกรณี เนื่องจากเป็นการชำระแบบเหมาจ่ายกับตัวแทนทั้งหมดแล้ว
11. กรณี **“หญิงตั้งครรภ์”** ท่านจะต้องมีใบรับรองแพทย์ ระบุชัดเจนว่าสามารถเดินทางออกนอกประเทศได้ รวมถึงรายละเอียดอายุครรภ์ที่ชัดเจน สิ่งนี้อยู่เหนือการควบคุมของบริษัทฯ

GO2CTS-XJ015 -- HOKKAIDO SNOW LAND NEW YEAR 2025 7D 5N BY XJ

