



7 DAYS 4 NIGHTS *Miracle of Early Sakura*

TOKYO

THAI PREMIUM SHTGHND5

ราคาเพียง **63,999**

ส่วนเมืองอาซากุสะ / ไร่: คาฟ 321 / ดินแดนสามพัน
ซากุระ: ไร่ ซาโตะ / ศาลากลางซากุระ / วัดฮิโรชิ
ฮิดะ พานโบราณ พาร์ค / ตลาดปลานูมะสึ / สวนสกีเยด
โทกามะ: พิพิธภัณฑ์เจ้าฟ้าเสด็จ / ล่องเรืออาปาเระ / โดริโนะ ฮักไก
วัดอาซากุสะ / เมืองคาวาโกะ / ออสมอนคาชิยะ: โยโคะโจ
ย่านกุระฮุคุริ / เมืองบึงนงงุ

พักผ่อนขึ้น
3 คืน

เมนูบุฟเฟ่ต์สุดพิเศษ
ซาบูยักิ / ซาบู

ราคากีวีร์นี้
รวมทิปแล้ว

เดินทาง : 17 - 23 กุมภาพันธ์ 2568

Kawazu Sakura

วันที่	กำหนดการ	เข้า	เที่ยง	เย็น	โรงแรม
1	กรุงเทพฯ – สนามบินฮาเนดะ (TG682 : 23.15-06.55)	X	X	X	
2	สนามบินฮาเนดะ – เมืองอาตามิ – สวนบัวยอาตามิ – เมืองอิโตะ – มิโตะระ คาเฟ่ 321 – อิโตะมารินทาวน์	✈	🍷	🍷	HOTEL SUN HATOYA หรือเทียบเท่า
3	เมืองอิโตะ – ซากุระ โนะ ซาโตะ – เมืองคาวาซุ – เทศกาลคาวาซุซากุระ – เมืองอิซุ – วัดชูเซ็นจิ – อิซุพานิราม่า พาร์ค	🍷	🍷	🍷	HOTERUSANBARE IZUNAGAOKA หรือเทียบเท่า
4	ตลาดปลานูมะสึ – ลานสกีเยด – โกเทมบะ พรีเมียม เอ๊าท์เล็ตส์	🍷	🍷	🍷	FUJI MATSUZONO HOTEL หรือเทียบเท่า
5	ล่องเรืออาปาเระ – โอชิโนะ ฮักไก – เมืองโตเกียว – วัดอาซากุสะ	🍷	🍷	🍷	SUNSHINE CITY PRINCE HOTEL หรือเทียบเท่า (4 ดาว ย่านช้อปปิ้งอิเคะบุคุโระ)
6	เมืองคาวาโกะ – ตรอกขนมคาชิยะ โยโคะโจ – ย่านคุระซึคิริ – เมืองโตเกียว – ช้อปปิ้งชินจูกุ – สนามบินฮาเนดะ	🍷	🍷	X	
7	สนามบินฮาเนดะ – กรุงเทพฯ (TG661 : 00.20-05.25)	✈	X	X	
*** รวมค่าทิปไกด์และคนขับรถ ตลอดการเดินทาง ***					

SHTGHND5 TOKYO KAWAZU SAKURA MIRACLE OF EARLY SAKURA 7D4N 17-23 FEB 2025 / HNOO+BORN (130824) 1





HIGHLIGHT

Kawazu Sakura festival

เทศกาลคาวาซุ ซากุระ

มิซุระ คาเฟ่321

อิชิวาโนรามา พาร์ค

ลานสกีเยติ

ล่องเรืออาปาเระ

ซากุระ โนะ ซาโตะ

- ชมความงาม “คาวาซุ ซากุระ” สีส้มพูนานสะพรั่ง ต้อนรับฤดูใบไม้ผลิ
- มิซุระ คาเฟ่321 แลนด์มาร์คเมืองอิโตะ วิวพานอรามาที่ไม่เหมือนใคร
- สัมผัสหิมะเย็นสะใจ ฟุจियาม่า สโนว์รีสอร์ท
- ขึ้นกระเช้าลอยฟ้าอิชิวาโนรามา ชมภูเขาไฟฟูจิสุดอลังการ
- จุด UNSEEN ซากุระ 1 ใน 100 ของญี่ปุ่นกับฉากภูเขาโอบุโระ
- ล่องเรือสโตร์สญี่ปุ่นโบราณ ณ ทะเลสาบคาวากุชิโกะ อีก 1 กิจกรรมที่ห้ามพลาด
- พักผ่อนเข็น 3 คัน!!! / พักใจกลางย่านช้อปปิ้งอิเคะบุคุโระ 1 คัน
- อาหารพิเศษ...บุฟเฟ่ต์ซาบูไม้อัน, บุฟเฟ่ต์ซาบู
- กรุ๊ปสบายๆ เพียง 20 ท่านเท่านั้น!!!

SHTGHND5 TOKYO KAWAZU SAKURA MIRACLE OF EARLY SAKURA 7D4N 17-23 FEB 2025 / HNOO+BORN (130824) 2





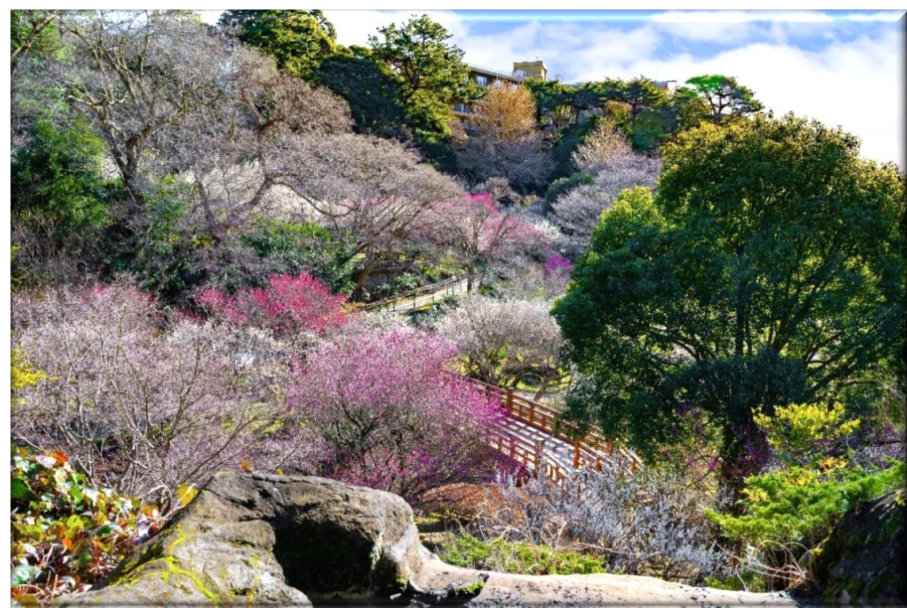
โปรแกรมการเดินทาง

วันแรก กรุงเทพฯ – สนามบินฮานะคะ

- 19.00 น. 🧳 พร้อมกันที่ สนามบินสุวรรณภูมิ อาคารผู้โดยสารขาออก (ระหว่างประเทศ) ชั้น 4 ประตู 2 เคาน์เตอร์ D สายการบิน THAI AIRWAYS (TG) โดยมีเจ้าหน้าที่จากทางบริษัทฯ คอยต้อนรับ และอำนวยความสะดวกแก่ท่านก่อนออกเดินทาง
สำคัญมาก !! ประเทศญี่ปุ่นไม่อนุญาตให้นำอาหารสดจำพวก เนื้อสัตว์ พืช ผัก ผลไม้ เข้าประเทศ หากฝ่าฝืนมีโทษปรับและจับ
- 23.15 น. เห็นฟ้าสู่ สนามบินฮานะคะ โดยสายการบิน THAI AIRWAYS เที่ยวบินที่ TG682 ➔
(บริการอาหารและเครื่องดื่มบนเครื่อง)

วันที่สอง สนามบินฮานะคะ – เมืองอาตามิ – สวนบิวะอาตามิ – เมืองอิโตะ – มิโอะระ คาเฟ่ 321 – อิโตะมารินทาวน์

- 06.55 น. เดินทางถึง สนามบินฮานะคะ (เวลาท้องถิ่นเร็วกว่าไทย 2 ชม. กรุณาปรับนาฬิกาของท่านเป็นเวลาท้องถิ่นเพื่อสะดวกในการนัดหมาย) หลังผ่านพิธีการตรวจคนเข้าเมืองและศุลกากรเรียบร้อยแล้ว
นำท่านเดินทางสู่ เมืองอาตามิ ไปยัง สวนบิวะอาตามิ ชมความงามของดอกบิวะที่บานเร็วที่สุดในญี่ปุ่น เก็บภาพความประทับใจกับดอกบิวะหลากหลายสีสีนที่แข่งกันบานอวดโฉมไล่เรียงโตนสีตั้งแต่ขาวไปจนถึงชมพูตามแต่ละสายพันธุ์ บางต้นนั้นมีอายุมากกว่า 100 ปี มีเวลาให้ท่านได้เดินชมบรรยากาศที่สวยงามและโรแมนติคได้ตามอัธยาศัย นอกจากนี้หากตรงกับช่วงเทศกาล ภายในสวนยังมีกิจกรรม ร้านอาหารและร้านจำหน่ายของที่ระลึกให้ท่านได้เลือกซื้อเลือกชมอีกด้วย



SHTGHND5 TOKYO KAWAZU SAKURA MIRACLE OF EARLY SAKURA 7D4N 17-23 FEB 2025 / HNOO+BORN (130824) 3





เที่ยง
บ่าย

📍 **รับประทานอาหารกลางวันที่ภัตตาคาร**
นำท่านเดินทางสู่ **เมืองอิโตะ** พาท่านนั่งกระเช้าสู่ **มิโซระ** จุดชมวิวยอดนิยมแห่งใหม่บนภูเขาโคโมโระ ที่เปิดคู่กับคาเฟ่ 321 บนความสูง 321 เมตร ปล่อยให้จิตใจไปกับเครื่องดื่มแสนอร่อยพร้อมชมวิวแบบ 360 องศา เก็บภาพความประทับใจของทิวทัศน์ที่ไกลสุดตาบนสะพานกระจกที่ยื่นออกไปจากเนินเขา เดินเล่นสูดอากาศบริสุทธิ์บนทางเดินไม้ระยะทางยาวกว่า 160 เมตรที่สามารถเดินชมวิวยุคของท้องฟ้าจรดทะเลได้แบบพาโนรามา หากวันไหนอากาศดีอาจมีโอกาสดูเห็นฟูจิซังอีกด้วย **ฟรี!!! เครื่องดื่มท่านละ 1 แก้ว** ให้ท่านเลือกชิมตามใจชอบ เมนูซิกเนเจอร์แนะนำคือ "MISORA YOGURT FRAPPE" และ "CHISO CAFÉ LATTE"



นำท่านสู่ **อิโตะมารินทาว์น** เป็นจุดพักรถขนาดใหญ่ที่ตั้งอยู่ริมทะเล มีบรรยากาศแบบเมืองท่าริมชายทะเลที่สวยงามและมีสิ่งอำนวยความสะดวกคล้ายกับแถบแคลิฟอร์เนียของอเมริกา ที่นี่มีร้านอาหารและร้านขายของที่ระลึกให้ท่านได้เพลิดเพลินตามอัธยาศัย
↔️ พักที่ **HOTEL SUN HATOYA** หรือเทียบเท่า



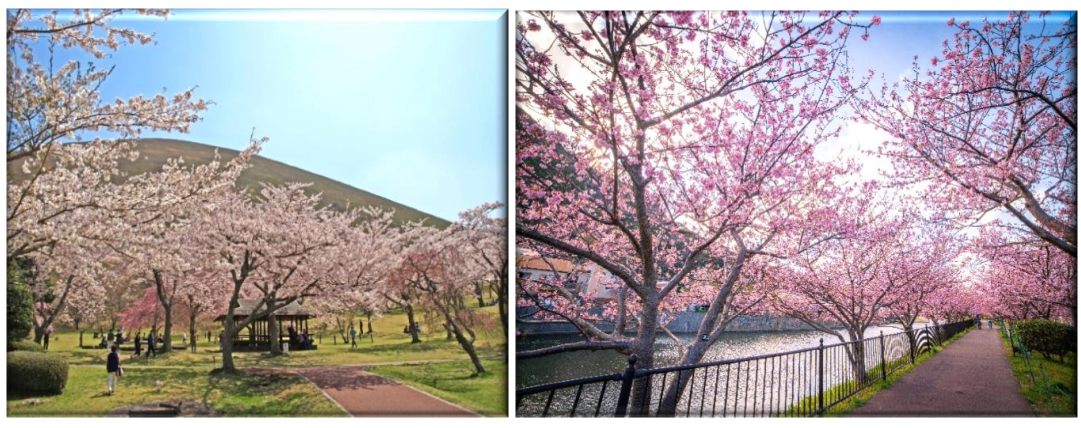


คำ **🎯 รับประทานอาหารค่ำที่ห้องอาหารโรงแรม**
หลังรับประทานอาหารแล้วเชิญท่านพักผ่อนไปกับกระแสน้ำอุ่นร้อน น้ำแร่ธรรมชาติผ่านความร้อนใต้พิภพเพื่อผ่อนคลายความเมื่อยล้าเลือดลมเดินดีเสริมสุขภาพให้กระปรี้กระเปร่าผิวพรรณสดใสมีน้ำมีนวลช่วยระบบการเผาผลาญของร่างกายให้อยู่ในสภาพคงที่ ความอัศจรรย์แห่งการอาบน้ำแร่แบบญี่ปุ่นนี่เองทำให้มีผู้กล่าวถึงว่า => หากมาที่ญี่ปุ่นแล้วไม่ได้ลงอาบน้ำแร่ก็เหมือนกับว่าท่านมาไม่ถึงญี่ปุ่น !



วันที่สาม เมืองอิโตะ – ซากุระ โนะ ซาโตะ – เมืองคาวาซุ – เทศกาลคาวาซุซากุระ – เมืองอิซุ – วัดชูเซ็นจิ – อิซุ พาโนรามา พาร์ค

เช้า **🎯 รับประทานอาหารเช้า ณ ห้องอาหารโรงแรม**
พาท่านไปยัง **สวนซากุระ โนะ ซาโตะ** ตั้งอยู่บริเวณเชิงเขาโอมุโระ ภายในเต็มไปด้วยต้นซากุระหลากหลายสายพันธุ์ราว 1,500 ต้น ผลัดกันบานอวดสีสันโดยมีฉากหลังเป็นภูเขาโอมุโระ ด้วยความงดงามของซากุระที่แตกต่างกันทำให้เป็น 1 ใน 100 สถานที่ชมซากุระที่ดีที่สุดญี่ปุ่น ให้ท่านได้เดินเล่นชมบรรยากาศพร้อมเก็บภาพความประทับใจตามอัธยาศัย
พาท่านเดินทางสู่ **เมืองคาวาซุ** เพื่อชมความงามของดอกซากุระคาวาซุที่บ้านเร็วสุดในญี่ปุ่น **เทศกาลคาวาซุซากุระ** จัดขึ้นช่วงเดือนกุมภาพันธ์เป็นประจำทุกปีบริเวณริมน้ำคาวาซุ มีความยาวประมาณ 4 กิโลเมตร ให้ท่านได้ชมความงามพร้อมเก็บภาพความประทับใจตามอัธยาศัย ภายในเทศกาลมีอาหารและของที่ระลึกจำหน่ายอีกด้วย
หมายเหตุ : การบานของดอกซากุระขึ้นอยู่กับสภาพอากาศและฤดูกาลในแต่ละปี



SHTGHND5 TOKYO KAWAZU SAKURA MIRACLE OF EARLY SAKURA 7D4N 17-23 FEB 2025 / HNOO+BORN (130824) 5





เที่ยง
บ่าย

📌 **รับประทานอาหารกลางวันที่ภัตตาคาร**
นำท่านเดินทางสู่ **เมืองอิซุ** เชิญท่านสัมผัสเสน่ห์
ของ **วัดชูเซ็นจิ** วัดเก่าแก่ที่มีเอกลักษณ์โดดเด่น
ด้วยสะพานสีแดงสด 5 แห่งที่เรียกว่า “สะพานแห่ง
ความรัก” เชื่อกันว่าขอพรในขณะที่เดินข้ามสะพาน
เหล่านี้จะทำให้ความรักของท่านสมหวัง วัดยังมี
“ป่าไผ่” ที่ให้บรรยากาศคล้ายคลึงกับป่าไผ่อารา
ชิยามะในเกียวโต ในช่วงฤดูใบไม้ผลิท่านจะได้ชม
ความงามของดอกซากุระริมแม่น้ำใกล้กับป่าไผ่
หากสภาพอากาศดีท่านยังสามารถเห็นภูเขาไฟฟูจิ
เป็นฉากหลังของดอกซากุระริมแม่น้ำได้อีกด้วย
พาท่านสัมผัสประสบการณ์ขึ้นกระเช้าสู่ยอดเขา **อิซุ พานoramา พาร์ค** มีมุมให้ท่านเลือกชมวิวทิวทัศน์ธรรมชาติที่
สวยงามไม่ว่าจะเป็น นั่งโซฟาพร้อมจิบชาเขียว หรือ แซ่เท้าออนเซ็นพร้อมชมวิวมุมกว้างแบบไม่มีอะไรมาบดบัง
เพลิดเพลินกับร้านค้า, ร้านขายของที่ระลึก และร้านอาหาร นอกจากนี้ท่านยังสามารถสักการะศาลเจ้าซึ่งเป็นที่ยอมรับ
ในการสักการะเพื่อความเป็นสิริมงคลและขอพรเรื่องโชคลาภและเนื้อคู่อีกด้วย **หมายเหตุ : ไม้ได้รวมค่าอาหาร
และเครื่องดื่ม**



SHTGHND5 TOKYO KAWAZU SAKURA MIRACLE OF EARLY SAKURA 7D4N 17-23 FEB 2025 / HNOO+BORN (130824) 6



LINE @etravelway
@etravelway.fire
@etravelway.sky

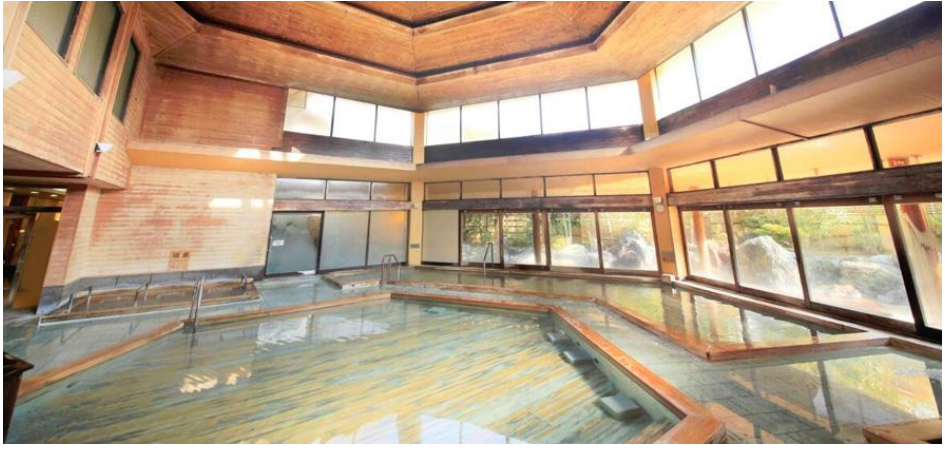
Emergency call only : 0853642449
tour.bkk@etravelway.com
www.youtube.com/etravelway

www.etravelway.com
VS140824
Page 6 of 16





คำ พักที่ HOTERUSANBARE IZUNAGAOKA หรือเทียบเท่า
☉ รับประทานอาหารค่ำที่ห้องอาหารโรงแรม
 หลังรับประทานอาหารแล้วเชิญท่านพักผ่อนไปกับการแช่ **ออนเซ็น** เพื่อผ่อนคลายความเมื่อยล้า ให้เลือดลมเดินดี เสริมสุขภาพให้กระปรี้กระเปร่าผิวพรรณสดใสมีน้ำมีนวลช่วยระบบการเผาผลาญของร่างกายให้อยู่ในสภาพคงที่



วันที่สี่ ตลาดปลานูมะสึ – ลานสกีเยติ – โกเทมบะ พรีเมียม เอ้าท์เล็ตส์

เช้า **☉** รับประทานอาหารเช้า ณ ห้องอาหารโรงแรม
 พาท่านชมบรรยากาศคึกคักของคนท้องถิ่น ณ **ตลาดปลานูมะสึ** หนึ่งในตลาดปลาที่ใหญ่ที่สุดในญี่ปุ่น แหล่งรวม วัตถุดิบสดใหม่จากทะเลที่ท่านไม่ควรพลาด! เพลิดเพลินกับอาหารทะเลสดและแห่งที่หลากหลาย รวมถึงร้านอาหารต่างๆ ที่ให้ท่านเลือกชิมแบบสดๆ นอกจากนี้ท่านยังสามารถชมการประมูลปลาที่คึกคักอย่างใกล้ชิดได้อีกด้วย



นำท่านสัมผัสประสบการณ์ความสนุกที่ **ลานสกีเยติ** ที่มีภูเขาไฟฟูจิเป็นฉากหลัง ท่านจะได้เพลิดเพลินกับหิมะและทัศนียภาพที่ปกคลุมด้วยหิมะอย่างงดงาม อิสระให้ท่านสนุกกับกิจกรรมต่างๆ เช่น การเล่นสกี, สโนว์บอร์ด
หมายเหตุ : ราคาทัวร์รวม SLED ค่ะ แต่ไม่รวมค่ากิจกรรมต่าง, ค่าเช่าชุด, ครูฝึก และ อุปกรณ์สำหรับการเล่นกิจกรรมต่างๆ





เที่ยง
บาย

🎁 **รับประทานอาหารกลางวันीलานสกีเยติ (รับเงินสดที่ไกดต์ 2,000 เยน / ท่าน)**
เชิญท่านอิสระช้อปปิ้ง **โกเทมบะ พรีเมียม เอ้าท์เล็ตส์** ที่รวบรวมสินค้าแบรนด์เนมดังระดับโลกมาไว้

ด้วยกัน ณ บริเวณ TOMEI EXPRESSWAY ที่เชื่อมระหว่าง เมาท์ไฟฟูจิ-ฮาโกเน่ มหานครโตเกียว ช่วงช้อป กระหน้า! สินค้าปลอดภาษีหลากหลายยี่ห้อดังเกือบ 200 แบรนด์ไม่ว่าจะเป็น GUCCI, AMINI, PRADA, NIKE, DESILE, BALLY, COACH, GAP, HUGO BOSS, VERSACE, YVES SAINT LAURENT, RIVE GAUCHE หรือจะเป็นหมวดสินค้า INTIMATE APPAREL อาทิ KID BLUE, TRIUMPH หรือจะเป็นหมวด HOME FASHION, FRAGRANCE OUTLET ฯลฯ นอกจากนี้ยังมีหมวดสินค้าอื่นๆ อาทิเช่น รองเท้า กระเป๋า เสื้อผ้าเด็ก ซึ่งทุกชิ้นเป็นของแท้ราคาถูกพิเศษกว่าในห้างสรรพสินค้าที่รวบรวมไว้ในพื้นที่กว่า 400,000 ตารางฟุต นับได้ว่าเป็นสวรรค์ของทั้งนักช้อปชาวญี่ปุ่น และนักท่องเที่ยวผู้มาเยือนอย่างแท้จริง



คำ

❖ **พักที่ FUJI MATSUZONO HOTEL หรือเทียบเท่า**
🎁 **รับประทานอาหารค่ำที่ห้องอาหารโรงแรม เมนูพิเศษ บุฟเฟ่ต์ซาปูไม่อัน**
เชิญท่านพักผ่อนไปกับการแช่ **ออนเซ็น แบบเต็มอิมมิก 1 คืน!!!** เพื่อผ่อนคลายความเมื่อยล้าเลือดลมเดินดี เสริมสุขภาพให้กระปรี้กระเปร่าผิวพรรณสดใสมีน้ำมีนวลช่วยระบบการเผาผลาญของร่างกายให้อยู่ในสภาพคงที่





วันที่ห้า ล่องเรืออาปาเระ – โอชิโนะ ฮัคไก – เมืองโตเกียว – วัดอาซากุสะ

เช้า ๑๐ รับประทานอาหารเช้า ณ ห้องอาหารโรงแรม
นำท่าน **ล่องเรืออาปาเระ** เรือท่องเที่ยวลำใหม่ที่ได้จำลองมาจากเรือรบของซามูไรญี่ปุ่น ชมความสวยงามของทะเลสาบคาวากูชิโกะ พร้อมทิวทัศน์ของภูเขาไฟฟูจิที่สวยงาม **หมายเหตุ..ความสวยงามขึ้นกับสภาพอากาศ**



นำท่านสู่ **โอชิโนะ ฮัคไก** ป่อน้ำธรรมชาติกับความเลื่อมใสศรัทธาในภูเขาไฟคังดิสิทซ์ฟูจิยามา เวลาแสนยาวนานจากการละลายของหิมะบนภูเขาไฟฟูจิที่ไหลซึมลึกลงพื้นบริเวณที่ลุ่ม ทำให้เกิดน้ำซึมขังขยายวงกว้างกลายเป็นบ่อขนาดย่อม น้ำในบ่อแต่ละบ่อใสสะอาดจนเกิดสะท้อนที่สวยงาม ต่อมาในปี ค.ศ. 1985 สถานที่แห่งนี้ได้รับการคัดเลือกเป็น 1 ใน 100 อันดับแหล่งน้ำจากธรรมชาติที่ดีที่สุดในโลกของญี่ปุ่น ท่านสามารถเลือกซื้อสินค้าพื้นเมืองต่างๆ และสินค้าเกษตรกรรมที่ชาวบ้านนำมาขายระหว่างทางได้ ไม่ว่าจะเป็นผักภูเขาที่สดกรอบ ผลไม้อบแห้ง ถั่ว มันญี่ปุ่น และอื่นๆ อีกมากมาย

เที่ยง ๑๐ รับประทานอาหารกลางวัน **ที่ภัตตาคาร**
บ่าย นำท่านเดินทางสู่ **เมืองโตเกียว** พลาดไม่ได้กับแลนด์มาร์คที่มีชื่อเสียงมากที่สุดในโตเกียว ณ **วัดเซ็นโซจิ (วัดอาซากุสะ)** ขอพระองค์เจ้าแม่กวนอิมในวิหารหลวงอันเป็นที่เคารพของชาวญี่ปุ่น จุดถ่ายรูปยอดฮิตอยู่ตรงประตูทางเข้าวัด **"โคมแดงคามินาริมง"** ที่มีขนาดใหญ่ที่สุดในโลก ให้ท่านอิสระเดินเล่นบน **ถนนนากามิเสะ** แหล่งช้อปปิ้งสุดคึกคักที่เต็มไปด้วยร้านค้ามากมายทั้งขนมญี่ปุ่น ของฝาก และสินค้าแฮนด์เมด





ค่า พักที่ SUNSHINE CITY PRINCE HOTEL หรือเทียบเท่า (4 ดาว ย่านช้อปปิ้งอิเคะบุคุโระ)
🍽️ รับประทานอาหารค่ำที่ภัตตาคาร เมนูพิเศษ บุฟเฟ่ต์ซาบู

วันที่หก เมืองคาวาโกเอะ – ตรอกขนมคาซึยะ โยโคะโจ – ย่านคุระซึคุริ – เมืองโตเกียว – ช้อปปิ้งชินจูกุ – สนามบินฮานาเดะ

เช้า 🍽️ รับประทานอาหารเช้า ณ ห้องอาหารโรงแรม
นำท่านสัมผัสเสน่ห์ เมืองคาวาโกเอะ ที่อนุรักษ์สถาปัตยกรรมเก่าแก่ของญี่ปุ่นจนได้รับสมญานามว่า “โคะเอะโคะ” หรือ “เมืองเอโดะน้อย” เพลิดเพลินกับการเดินชมย่านเมืองเก่าที่มีบ้านเรือนสมัยเอโดะเรียงราย และอิสระลิ้มรสอาหารและขนมหวานอร่อยๆ ที่ ตรอกขนมคาซึยะ โยโคะโจ หรือ “Penny Candy Alley” ซึ่งมีร้านขนมถึง 70 ร้าน นอกจากนี้มีพิพิธภัณฑ์มันหวานที่จัดแสดงวิธีการผลิตขนมจากมันหวาน และเดินไปที่ ย่านคุระซึคุริ ที่มีอาคารประวัติศาสตร์ยาวนานกว่า 400 ปี ถ่ายภาพคู่กับหอคอยระฆัง Toki no kane สัญลักษณ์ของเมืองที่ยังคงบอกเวลาให้ชาวเมืองได้ฟังตั้งแต่อดีตจนถึงปัจจุบัน รวมถึงร้าน Starbucks ที่ผสมผสานความทันสมัยเข้ากับการรักษาสถาปัตยกรรมดั้งเดิมไว้ได้อย่างลงตัว ถือเป็นหนึ่งในจุดหมายที่ไม่ควรพลาดเมื่อมาเยือนญี่ปุ่น!



เที่ยง 🍽️ รับประทานอาหารกลางวันที่ภัตตาคาร





บ่าย นำท่านเดินทางสู่ **เมืองโตเกียว** ให้ท่านอิสระ **ช้อปปิ้งชินจูกุ** ย่านที่มีความเจริญอันดับหนึ่งของโตเกียว เป็นศูนย์รวมร้านค้าที่จัดแต่งอย่างหรูหราน่ารักหลากหลายสไตล์ มีร้านค้าชื่อดังเป็นที่เป็นที่นิยมทั้งชาวญี่ปุ่น และนักท่องเที่ยวที่มาเยือน มีทั้งสินค้าแบรนด์เนม เสื้อผ้าแฟชั่น อุปกรณ์อิเล็กทรอนิกส์ กล้องถ่ายรูปดิจิตอล กีฬาสี ขนมหอม รวมถึงเครื่องสำอางยี่ห้อดังของญี่ปุ่นไม่ว่าจะเป็น KOSE, SHISEDO KANEBO, SK-II ในราคาถูกกว่าเมืองไทยและสินค้าอื่นๆ อีกมากมายที่ท่านสามารถเลือกซื้อเป็นของฝากกลับบ้านได้



ค่ำ อิสระรับประทานอาหารค่ำตามอัธยาศัย ****เพื่อให้ท่านใช้เวลาช้อปปิ้งได้อย่างคุ้มค่า****
สมควรแก่เวลา กรุณาตรวจเช็คสัมภาระให้เรียบร้อย เพื่อเตรียมตัวเดินทางสู่สนามบินเพื่อกลับกรุงเทพฯ

วันที่เจ็ด สนามบินसानะคะ – กรุงเทพฯ

- 00.20 น. ออกเดินทางสู่ กรุงเทพฯ โดยสายการบิน THAI AIRWAYS เที่ยวบินที่ TG661 ✈️
(บริการอาหารและเครื่องดื่มบนเครื่อง)
- 05.25 น. ถึง กรุงเทพฯ โดยสวัสดิภาพ พร้อมความประทับใจ..... 😊😊😊😊

*****ขอบคุณทุกท่านที่ใช้บริการ*****
😊😊😊😊 ซื่อสัตย์ จริงใจ ห่วงใย เน้นบริการ คืองานของเรา 😊😊😊😊

****หมายเหตุ : โปรแกรมและราคาสามารถเปลี่ยนแปลงได้ตามความเหมาะสมโดยไม่ต้องแจ้งให้ทราบล่วงหน้าทางบริษัทฯ จะถือผลประโยชน์ของลูกค้าเป็นสำคัญ ****





อัตราค่าบริการ (ราคาต่อท่าน)

วันเดินทาง	ราคาทัวร์ผู้ใหญ่ พักห้องละ 2 ท่าน (20 ท่านออก เดินทาง)	ราคาเด็กพักกับ ผู้ใหญ่ 2 ท่าน อายุ 2 – 11 ปี มีเตียง	ราคาเด็กพักกับ ผู้ใหญ่ 2 ท่าน อายุ 2 – 4 ปี ไม่มีเตียง	พักเดี่ยวจ่ายเพิ่ม	ราคาไม่รวมตัว
17 – 23 ก.พ. 68*	63,999 บาท / ท่าน	59,999 บาท / ท่าน	52,999 บาท / ท่าน	14,000 บาท / ท่าน	39,999 บาท / ท่าน

อัตราค่าบริการดังกล่าวรวม

- ค่าตัวเครื่องบินชั้นทัศน اجر ไป-กลับ พร้อมกรุ๊ป ตามที่ระบุไว้ในรายการเท่านั้น ตัวเครื่องบินที่ใช้เป็นแบบกรุ๊ปไม่สามารถเลือกที่นั่งล่วงหน้าได้ (ท่านจะได้รับที่นั่งแบบสุ่มเท่านั้น)
- ค่าภาษีสนามบินทุกแห่ง หากสายการบินมีการปรับราคาภาษีน้ำมันขึ้น ทางบริษัทฯ ขอสงวนสิทธิ์เก็บค่าภาษีน้ำมันเพิ่มตามความเป็นจริงก่อนการเดินทาง **ราคาทัวร์นี้เช็คภาษีน้ำมัน ณ วันที่ 4 ก.ค. 67
- ค่าโรงแรมระดับมาตรฐาน (พักห้องละ 2 ท่าน)
กรณีห้อง TWIN BED (เตียงเดี่ยว 2 เตียง) ซึ่งโรงแรมไม่มีหรือเต็ม ทางบริษัทขอปรับเป็นห้อง DOUBLE BED แทนโดยมีต้องแจ้งให้ทราบล่วงหน้า หรือ หากต้องการห้องพักแบบ DOUBLE BED ซึ่งโรงแรมไม่มีหรือเต็ม ทางบริษัทขอปรับเป็นห้อง TWIN BED แทนโดยมีต้องแจ้งให้ทราบล่วงหน้า เช่นกัน กรณีพักแบบ TRIPLE ROOM ครอบคลุมติดต่อเจ้าหน้าที่ (อาจจะมีการจ่ายเพิ่มเติมค่ะ)
- ค่าอาหาร ตามที่ระบุไว้ในรายการ และ น้ำดื่มบนรถวันละ 1 ขวด
- ค่ายานพาหนะ และค่าธรรมเนียมเข้าชมสถานที่ต่างๆ ตามที่ระบุไว้ในรายการ
- น้ำหนักสัมภาระ ท่านละไม่เกิน 20 กิโลกรัม สัมภาระติดตัวขึ้นเครื่องได้ 1 ชิ้น ต่อท่าน น้ำหนักต้องไม่เกิน 7 กิโลกรัม
- รวมค่าทิปไกด์, คนขับรถ ตลอดการเดินทาง
- ค่าประกันอุบัติเหตุ วงเงินประกันท่านละ 1,000,000 บาท และ ค่ารักษาพยาบาล ไม่เกิน 500,000 บาท **คุ้มครองผู้เอาประกันที่มีอายุตั้งแต่ 1 – 75 ปี**
ในการเคลมประกันทุกกรณี ต้องมีใบเสร็จ และ มีเอกสารรับรองทางการแพทย์ หรือจากหน่วยงานที่เกี่ยวข้อง การประกันไม่คุ้มครอง
กรณีที่เสียชีวิต หรือ เจ็บป่วยทางร่างกายด้วยโรคประจำตัว, การติดเชื้อ, ไวรัส, ไข้เลือด, ไล่ตั้ง, อาการที่เกี่ยวข้องกับการติดยา, โรคติดต่อทางเพศสัมพันธ์, การบาดเจ็บจากความเสียหายโดยเจตนา, การฆ่าตัวตาย, เสียสติ, ตกอยู่ภายใต้อำนาจของสุรายาเสพติด, บาดเจ็บจากการทะเลาะวิวาท การแท้งบุตร, การบาดเจ็บเนื่องมาจากอาชญากรรม, ฉุกเฉิน, นัดหยุดงาน, การก่อการร้าย การยึดพาหนะ และการปล้นอากาศยาน (Terrorism, Hijack, Skyjack) และอื่นๆ ตามเงื่อนไขในกรมธรรม์

อัตราค่าบริการดังกล่าวไม่รวม

- ค่าทำหนังสือเดินทางทุกประเภท
- ค่าใช้จ่ายอื่นๆ ที่นอกเหนือจากรายการระบุ เช่น ค่าใช้จ่ายส่วนตัวอื่นๆ ฯลฯ





- ค่าภาษีมูลค่าเพิ่ม VAT 7 % และหักภาษี ณ ที่จ่าย 3 % ในกรณีที่ลูกค้าต้องการใบเสร็จรับเงินที่ถูกต้อง จะต้องบวกค่าภาษีมูลค่าเพิ่ม และหัก ณ ที่จ่าย จากยอดขายจริงทั้งหมดเท่านั้น และโปรดแจ้งทางบริษัทฯ จะออกให้ภายหลัง ขอสงวนสิทธิ์ออกใบเสร็จที่ถูกต้องให้กับบริษัททัวร์เท่านั้น
- ค่าวีซ่าญี่ปุ่นสำหรับชาวต่างชาติ
- ค่าธรรมเนียมน้ำมันและภาษีสนามบิน ในกรณีที่สายการบินมีการปรับขึ้นราคา



สำคัญมาก!!!
หนังสือเดินทาง (Passport) ต้องมีอายุ 6 เดือนขึ้นไป
และเหลือหน้าว่าง 2 หน้าขึ้นไป ต้องนำมาในวันเดินทาง
• ทางบริษัท ไม่สามารถรับผิดชอบ ในกรณีที่ลืมนำมา หรือนำหนังสือเดินทางมาผิดเล่ม •

**** ก่อนทำการจองทัวร์ทุกครั้ง กรุณาอ่านโปรแกรมอย่างละเอียดทุกหน้า และทุกบรรทัด เนื่องจากทางบริษัทฯ จะอิงตามรายละเอียดของโปรแกรมที่ขายเป็นหลัก ****





• ข้อควรทราบก่อนการเดินทาง •

- คณะทัวร์ครบ 20 ท่านออกเดินทาง มีหัวหน้าทัวร์ไทยเดินทางไป-กลับ พร้อมกับคณะ **ขนาดของกรุ๊ปไซค์ จำนวนผู้เดินทางอาจมีการปรับเพิ่มขึ้นได้โดยไม่ต้องแจ้งให้ทราบล่วงหน้า**
- บริษัทฯ มีสิทธิ์ที่จะเปลี่ยนแปลงรายละเอียดบางประการในทัวร์นี้ เมื่อเกิดเหตุสุดวิสัยจนไม่อาจแก้ไขได้
- รายการท่องเที่ยวสามารถเปลี่ยนแปลงได้ตามความเหมาะสม โดยคำนึงถึงผลประโยชน์ของผู้เดินทางเป็นสำคัญ
- รายการท่องเที่ยว และอาหาร สามารถสลับรายการในแต่ละวัน เพื่อให้โปรแกรมการท่องเที่ยวเป็นไปอย่างราบรื่น และเหมาะสม โดยคำนึงถึงผลประโยชน์ของผู้เดินทางเป็นสำคัญ
- บริษัทฯ ไม่รับผิดชอบค่าเสียหายในเหตุการณ์ที่เกิดจากสายการบิน ภัยธรรมชาติ ปฏิวัติ และอื่นๆที่อยู่นอกเหนือการควบคุมของทางบริษัทฯ หรือค่าใช้จ่ายเพิ่มเติมที่เกิดขึ้นทางตรงหรือทางอ้อม เช่น การเจ็บป่วย การถูกทำร้าย, การสูญหาย, ความล่าช้า หรือจากอุบัติเหตุต่างๆ
- ทางบริษัทฯ จะไม่รับผิดชอบใดๆทั้งสิ้นหากเกิดกรณีความล่าช้าจากสายการบิน, การประท้วง, การนัดหยุดงาน การก่อกองจลาจล หรือกรณีที่ท่านถูกปฏิเสธ การเข้าหรือออกเมืองจากเจ้าหน้าที่ตรวจคนเข้าเมือง หรือเจ้าหน้าที่กรมแรงงานทั้งจากไทย และต่างประเทศซึ่งอยู่นอกเหนือความรับผิดชอบของบริษัทฯ
- หากไม่สามารถไปเที่ยวในสถานที่ที่ระบุในโปรแกรมได้ อันเนื่องมาจากธรรมชาติ ความล่าช้า และความผิดพลาดจากทางสายการบิน จะไม่มีการคืนเงินใดๆทั้งสิ้น แต่ทั้งนี้ทางบริษัทฯ จะจัดหารายการเที่ยวสถานที่อื่นๆ มาให้ โดยขอสงวนสิทธิ์การเจ้าหน้าที่โดยไม่แจ้งให้ทราบล่วงหน้า
- ราคานี้คิดตามราคาตัวเครื่องบินในปัจจุบัน หากราคาตัวเครื่องบินปรับสูงขึ้น บริษัทฯ ขอสงวนสิทธิ์ที่จะปรับราคาตัวเครื่องบินตามสถานการณ์ดังกล่าว
- ทางบริษัทฯ จะไม่รับผิดชอบใดๆทั้งสิ้น หากท่านใช้บริการของทางบริษัทฯ ไม่ครบ อาทิ ไม่เที่ยวบางรายการ ไม่ทานอาหารบางมื้อ เพราะค่าใช้จ่ายทุกอย่าง ทางบริษัทฯ ได้ชำระค่าใช้จ่ายให้ตัวแทนต่างประเทศแบบเหมาขาดก่อนออกเดินทางแล้ว
- กรณีที่กองตรวจคนเข้าเมืองทั้งที่กรุงเทพฯ และในต่างประเทศปฏิเสธมิให้เดินทางออก หรือเข้าประเทศที่ระบุในรายการเดินทางบริษัทฯ ของสงวนสิทธิ์ที่จะไม่คืนค่าบริการไม่ว่ากรณีใดๆทั้งสิ้น
- ทางบริษัทฯ จะไม่รับผิดชอบใดๆทั้งสิ้น หากเกิดสิ่งของสูญหายจากการโจรกรรม และ/หรือ เกิดอุบัติเหตุที่เกิดจากความประมาทของตัวนักท่องเที่ยวเอง
- ในกรณีที่ลูกค้าต้องออกตัวโดยสารภายในประเทศ กรุณาติดต่อเจ้าหน้าที่ของบริษัทฯ ก่อนทุกครั้ง มิฉะนั้นทางบริษัทฯ จะไม่รับผิดชอบค่าใช้จ่ายใดๆทั้งสิ้น
- เมื่อท่านตกลงชำระเงินไม่ว่าทั้งหมดหรือบางส่วนกับทางบริษัทฯ ทางบริษัทฯ จะถือว่าท่านได้ยอมรับในเงื่อนไขข้อตกลงต่างๆ ที่ได้ระบุไว้แล้วทั้งหมด
- นั้่งที่ Long Leg โดยปกติอยู่บริเวณทางออกประตูฉุกเฉิน และผู้ที่จะนั่งต้องมีคุณสมบัติตรงตามที่สายการบินกำหนด เช่น ต้องเป็นผู้ที่มีร่างกายแข็งแรง และช่วยเหลือผู้อื่นได้อย่างรวดเร็วในกรณีที่เครื่องบินมีปัญหา เช่น สามารถเปิดประตูฉุกเฉินได้ (น้ำหนักประมาณ 20 กิโลกรัม) ไม่ใช่ผู้ที่มีปัญหาทางด้านสุขภาพและร่างกาย และอำนาจในการให้นั่ง Long Leg ขึ้นอยู่กับทางเจ้าหน้าที่เช็คอินสายการบินตอนเวลาที่เช็คอินเท่านั้น





เงื่อนไขการจอง และชำระเงิน

CASE 01

ในการจองครั้งแรก

ชำระมัดจำท่านละ 30,000 บาท หรือทั้งหมด
(ภายใน 2 วัน หลังจากทำการจอง) พร้อมส่งสำเนาหนังสือเดินทาง
ให้กับเจ้าหน้าที่ฝ่ายขาย (เงินมัดจำถือเป็นกรยืนยันการจองกับบริษัทฯ
และขอสงวนสิทธิ์ยกเลิกการจองของท่านหากท่านไม่ชำระเงินตามกำหนด
โดยไม่แจ้งให้ทราบล่วงหน้า)

CASE 02

กรณีลูกค้าทำการจองน้อยกว่าวันเดินทาง 30 วัน

ทางบริษัทฯ ขอสงวนสิทธิ์ในการเก็บค่าทัวร์เต็มจำนวนทันที
ในวันที่จองเท่านั้น

CASE 03

ชำระส่วนที่เหลือ ก่อนเดินทาง 30 วัน

(นับรวมวันเสาร์ อาทิตย์ และวันหยุดราชการ)
หากท่านไม่ชำระตามวันดังกล่าวทางบริษัทถือว่าท่านยกเลิกการเดินทาง
โดยไม่มีเงื่อนไข และขอสงวนสิทธิ์ในการคืนเงินตามเงื่อนไขการยกเลิก

CASE 04

กรณีที่ท่านชำระค่าทัวร์ทั้งหมดหรือบางส่วน

ทางบริษัทฯ ถือว่าท่านได้ยอมรับเงื่อนไขและข้อตกลงต่างๆ
ที่ได้ระบุไว้ทั้งหมดนี้แล้ว





เงื่อนไขการยกเลิก

วันที่ยกเลิกการเดินทาง	เก็บเงินยกเลิกการเดินทาง
น้อยกว่า 15 วัน	เก็บค่าใช้จ่าย ท่านละ 100% ของค่าทัวร์
15-29 วัน	เก็บค่าใช้จ่าย ท่านละ 50% ของค่าทัวร์ หรือ หักค่าใช้จ่ายจริงที่เกิดขึ้น <i>กรณีที่มีค่าใช้จ่ายตามจริงมากกว่ากำหนด ทางบริษัทขอสงวนสิทธิ์ในการเรียกเก็บเพิ่ม</i>
มากกว่า 30 วัน <i>กรณีวันเดินทางตรงกับช่วงวันหยุดนักขัตฤกษ์ ไม่ว่าวันใดวันหนึ่ง ทางบริษัทขอสงวนสิทธิ์ ในการยกเลิกการเดินทางไม่น้อยกว่า 55 วัน</i>	คืนค่าใช้จ่ายทั้งหมด หรือหักค่าใช้จ่ายจริงที่เกิดขึ้น

*กรุ๊ปที่เดินทางช่วงวันหยุดเทศกาล หรือ วันธรรมดา ที่ต้องการันตีมัดจำกับสายการบิน
หรือค่ามัดจำที่แพง รวมถึงเที่ยวบินพิเศษ เช่น Extra Flight และ Charter Flight
จะไม่มีการคืนเงินมัดจำ หรือค่าทัวร์ทั้งหมด เนื่องจากค่าตัวเป็นการเหมาจ่ายในเที่ยวบินนั้นๆ*

- ผู้เดินทางไม่สามารถเข้าออกเมืองได้ เนื่องจากเอกสารปลอมหรือการห้ามของเจ้าหน้าที่ เก็บค่าใช้จ่าย 100%
- กรณีเจ็บป่วย จนไม่สามารถเดินทางได้ ซึ่งจะต้องมีใบรับรองแพทย์จากโรงพยาบาลรับรอง บริษัทฯ จะพิจารณาเลื่อนการเดินทางของท่านไปยังคณะต่อไป แต่ทั้งนี้ท่านจะต้องเสียค่าใช้จ่ายที่ไม่สามารถ เรียกคืนได้ เช่น ค่าตัวเครื่องบิน ค่าห้อง ค่าธรรมเนียมวีซ่าตามที่สถานทูตฯ เรียกเก็บและค่าใช้จ่ายอื่นๆ ที่เกิดขึ้นตามจริง ในกรณีที่ไม่สามารถเดินทางได้
- เมื่อท่านออกเดินทางไปกับคณะแล้ว ท่านงดการใช้บริการรายการใดรายการหนึ่ง หรือไม่เดินทางพร้อมคณะ ถือว่าท่านสละสิทธิ์ ไม่อาจเรียกร้องค่าบริการ และเงินมัดจำคืน ไม่ว่ากรณีใดๆ ทั้งสิ้น

*ตามพระราชบัญญัติธุรกิจนำเที่ยวและมัคคุเทศก์ พ.ศ. 2551 หมวด 2 ธุรกิจนำเที่ยว การยกเลิกการเดินทางของนักท่องเที่ยว
ผู้ประกอบการธุรกิจนำเที่ยวมีค่าใช้จ่ายที่จ่ายจริงเพื่อเตรียมการจัดนำเที่ยว ให้นำมาหักจากเงินค่าบริการที่ต้องจ่าย
ทั้งนี้ผู้ประกอบการ นำเที่ยวแสดงหลักฐานให้นักท่องเที่ยวทราบ เช่น ค่าวีซ่า ค่ามัดจำตัวเครื่องบิน ค่าโรงแรม หรืออื่นๆ*

**** ก่อนทำการจองทัวร์ทุกครั้ง กรุณาอ่านโปรแกรมอย่างละเอียดทุกหน้า และทุกบรรทัด
เนื่องจากทางบริษัทฯ จะอิงตามรายละเอียดของโปรแกรมที่จ่ายเป็นหลัก ****

