



by VR Agency Travel & Trade Co. Ltd.
ใบอนุญาต/Travel License: 11/11450

21st ANNIVERSARY
eTravelWay.com

LINE @etravelway

Facebook @etravelway

Instagram etravelway

WhatsApp 021166395

A10924

ที่สุด...ของประสบการณ์เดินทาง

VIETNAM

ดานัง **บานาฮิลล์** ฮอยอัน

6,996

ราคาเริ่มต้น บาท/ท่าน

- ตลาดฮอยอัน • เจ้าแม่ทวนอิมวัดหลินอึ้ง • บานาฮิลล์ • POPMART • ตลาดฮาน
- CHARMING SHOW • สะพานมังกร • สะพานแห่งความรัก • บึงเรือกระด้ง

#จับจ่าย

POP MART **3D** **2N** **เดินทาง พ.ย. - ธ.ค. 67**
vietjetair.com

วันเดินทาง	ราคา	สายการบิน	จำนวน	พักเดี่ยว
2 - 4 พ.ย. 67 (ส-จ)	8,998	VZ	20	3000
3 - 5 พ.ย. 67 (อา-อ)	7,997	VZ	20	3000
9 - 11 พ.ย. 67 (ส-จ)	8,998	VZ	20	3000
10 - 12 พ.ย. 67 (อา-อ)	7,997	VZ	20	3000
15 - 17 พ.ย. 67 (ศ-อา)	8,998	VZ	20	3000
16 - 18 พ.ย. 67 (ส-จ)	8,998	VZ	20	3000
17 - 19 พ.ย. 67 (ส-จ)	7,997	VZ	20	3000
20 - 22 พ.ย. 67 (ส-จ)	6,996	VZ	20	3000
22 - 24 พ.ย. 67 (ศ-อา)	8,998	VZ	20	3000
23 - 25 พ.ย. 67 (ส-จ)	8,998	VZ	20	3000
24 - 26 พ.ย. 67 (อา-อ)	7,997	VZ	20	3000
27 - 29 พ.ย. 67 (พ-ศ)	6,996	VZ	20	3000
8 - 10 ธ.ค. 67 (วันหยุด)	8,998	VZ	20	3000
9 - 11 ธ.ค. 67 (วันหยุด)	7,997	VZ	20	3000
11 - 13 ธ.ค. 67 (พ-ศ)	7,997	VZ	20	3000
15 - 17 ธ.ค. 67 (อา-อ)	7,997	VZ	20	3000
18 - 20 ธ.ค. 67 (พ-ศ)	7,997	VZ	20	3000
29 - 31 ธ.ค. 67 (วันหยุด)	8,998	VZ	20	3000
30 ธ.ค. - 1 ม.ค. 67 (วันหยุด)	9,999	VZ	20	3000
1 - 3 ม.ค. 67 (วันหยุด)	8,998	VZ	20	3000

**** ราคาทัวร์ไม่มีราคาเด็กเนื่องจากเป็นราคาพิเศษ****

Infant 0-2 ปี ชำระ 5,000 บาท

ราคาทัวร์ไม่รวมค่าทิปไกด์และคนขับรถท้องถิ่น 2,000 บาท / ท่าน ทารก เด็ก ผู้ใหญ่ เก็บค่าทิปเท่ากัน



LINE @etravelway

@etravelway.fire

@etravelway.sky

Emergency call only : 0853642449

tour.bkk@etravelway.com

www.youtube.com/etravelway

www.etravelway.com

VS140824

Page 1 of 17





BA NA HILLS



DANANG HOIAN

บินตรง เมืองมรดกโลก ราคาดีที่สุด !!!

เที่ยวบินขาไป		เที่ยวบินขากลับ	
Flight VZ962		Flight VZ963	
From BKK	To DAD	From DAD	To BKK
Departure Time 15:50	BKK	Departure Time 18:10	DAD
Arrival Time 17:30	DAD	Arrival Time 19:50	BKK





คำแนะนำ

ควรเดินทางมาถึงสนามบินเพื่อทำการเช็คอินก่อนขึ้นเครื่อง
ประมาณ 2.30-3.30 ชม. เพื่อหลีกเลี่ยงสถานการณ์ฉุกเฉินที่อาจเกิดขึ้น
เช่น การจราจรที่คับคั่ง, สภาพอากาศและอื่นๆ

โดยมีตัวแทนบริษัท(หัวหน้าทัวร์)เป็นผู้พิจารณา
และบริหารเวลาอย่างเหมาะสม

บริษัทขอสงวนสิทธิ์คืนเงินทุกกรณีหากลูกค้า
ไม่สามารถขึ้นเครื่อง-กลับ ตามวันและเวลา
เที่ยวบินที่ระบุในรายการทัวร์.



*ท่านไม่มีไฟล์กบินภายในประเทศต่อ โปรดแจ้งให้บริษัทฯทราบในวันจองทัวร์ ทั้งนี้เพื่อประโยชน์ของท่านเอง



**** สำคัญมาก ****
กรุณานำหนังสือเดินทาง
มาในวันเดินทาง
ทางบริษัทไม่สามารถรับผิดชอบ
ได้ในกรณีที่ท่านลืมนำหนังสือ
เดินทางมาหรือนำหนังสือ
เดินทางมาผิดเล่มหรือสูญหาย





DAY 1 | สนามบินสุวรรณภูมิ - ดานัง
ตลาดฮอยอัน



พร้อมกันที่สนามบินสุวรรณภูมิ / ผู้โดยสารขาออก ชั้น 4 ประตู 10
เวลา 12:30 น. เที่ยวบินไป VIETJET (VZ) เที่ยวบิน VZ 962

เนื่องจากตัวเครื่องบินของคุณจะเป็นตัวสุ่มระบบ Random อาจไม่สามารถเลือกที่นั่งได้
อาจจะไม่ได้นั่งติดกัน และไม่สามารถเลือกช่วงที่นั่งบนเครื่องบินได้
ซึ่งเป็นไปตามเงื่อนไขของสายการบิน



17:30 เดินทางถึง ท่าอากาศยานนานาชาติดานัง
จากนั้นนำท่านเดินทางสู่ ตลาดฮอยอัน

Welcome to DA NANG

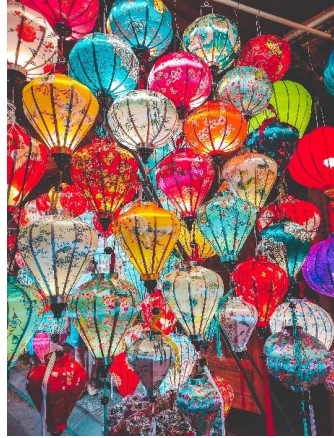




อิสระอาหารเย็นที่ฮอยอัน



HOI AN OLD TOWN



ฮอยอัน HOI AN OLD TOWN

ฮอยอัน เป็นเมืองควิท์สุดน่ารัก ด้วยเอกลักษณ์ที่ทั่วทั้งเมือง อาคาร บ้านเรือนเป็นสีเหลืองสดใส แต่ยังคงด้วยกลิ่นอายความเป็นเมืองเก่าที่ไม่ว่าจะเดินไปทางไหนก็ดูสวยงาม จะได้พักผ่อนแบบสโลว์ไลฟ์ที่มาพร้อมกับร้านอาหาร บาร์ และคาเฟ่ ห้ามพลาดเด็ดขาด

ไม่รวมค่ารถกอล์ฟรวมไป-กลับ 100 บาท/ท่าน

ที่พักคืนนี้ GRAND JEEP HOTEL หรือเทียบเท่า





DAY
2

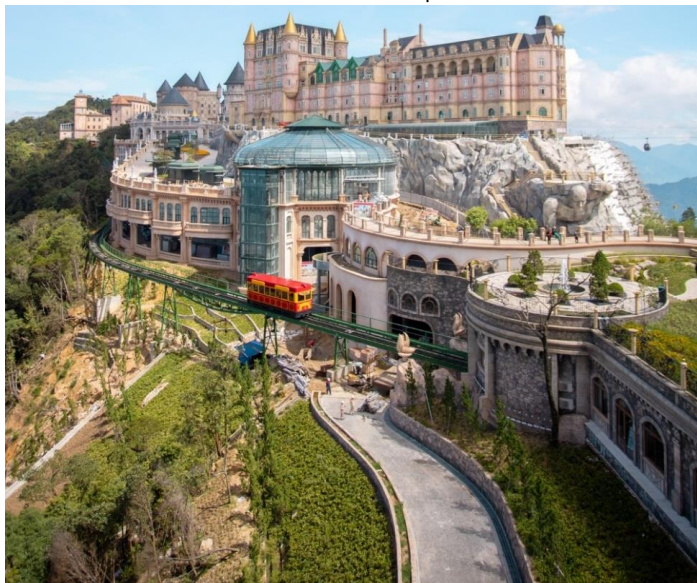
เจ้าแม่กวนอิมวัดหลินอึ้ง - ร้านอาหารไทย - บานาฮิลล์
Charming Show - สะพานมังกร - สะพานแห่งความรัก

รับประทานอาหารเช้า ณ ห้องอาหารโรงแรม



เจ้าแม่กวนอิม วัดหลินอึ้ง Linh Ung

เป็นวัดที่ใหญ่ที่สุดในเมืองดานัง ภายในวิหารใหญ่ของวัดเป็นสถานที่สักการะเจ้าแม่กวนอิมและเทพองค์ต่างๆ มีความสูงถึง 67 เมตร เชื่อกันว่าตั้งแต่สร้างรูปปั้นเจ้าแม่กวนอิมขึ้นมา ดานังก็พบกับพายุหนักๆ น้อยลง



นำท่านขึ้นกระเช้าไฟฟ้าสู่บานาฮิลล์ ชมวิวความสูงถึง 5,810 เมตร ในอดีตเคยเป็นบ้านพักของชาวฝรั่งเศสมาตั้งแต่ในช่วงสมัยสงครามโลกครั้งที่ 1 และได้มีการสร้างโรงแรมในสไตล์ฝรั่งเศสขึ้นในสมัยที่เป็นอาณานิคมตั้งแต่ปี ค.ศ. 1919 และหลังจบสงคราม ฝรั่งเศสพ่ายแพ้ทำให้บานาฮิลล์ถูกทิ้งร้าง และกลับมาซ่อมแซมเพื่อเป็นจุดท่องเที่ยวในปีค.ศ. 2009

(ราคาทัวร์ไม่รวม ตัวเข้าชมพิพิธภัณฑ์หุ่นขี้ผึ้ง, ค่าเข้าชมปราสาทพระจันทร์, Debay Wine Cellar และ Teahouse)





ช่วงเที่ยง อิสระอาหารกลางวันบนบานานาฮิลล์ หรือเลือกซื้อ Option Buffet



Option International Buffet 590 Baht





โชว์ดำนัง CHARMING SHOW





รับประทานอาหารเย็น ณ ร้านอาหาร



DRAGON BRIDGE

สะพานมังกร

สร้างขึ้นเพื่อเป็นสัญลักษณ์ของการฟื้นคืนประเทศ

สะพานมีความยาว 666 เมตร

สร้างข้ามแม่น้ำฮาน จุดเด่นที่สำคัญอยู่ที่มังกรทองตัวยักษ์ที่อยู่กลางสะพาน

LOVE BRIDGE

สะพานแห่งความรัก

เป็นที่นิยมของหนุ่มสาว คู่รัก จะมาซื้อกุญแจใส่คล้องสะพานประดับตกแต่งด้วยเสารูปหัวใจ และจากสะพานแห่งนี้ ทางด้านหลังสามารถมองเห็นวิวของสะพานมังกรแบบเต็มๆ





ที่พักคืนนี้ GRAND JEEP HOTEL หรือเทียบเท่า



DAY 3 | **ร้านหยก - หมู่บ้านเรือกระดัง
ตลาดฮาน - สุวรรณภูมิ**

รับประทานอาหารเช้า ณ ห้องอาหารโรงแรม



หมู่บ้านเรือกระดัง CAM THANH WATER COCONUT VILLAGE

หมู่บ้านเรือกระดัง เป็นหมู่บ้านเล็กๆรอบหมู่บ้านมีสวนมะพร้าวและมีแม่น้ำล้อมรอบ อาชีพหลักของคนที่นี่คืออาชีพประมง ให้ท่านเพลิดเพลินไปกับกิจกรรม นั่งเรือกระดัง





ชมการแสดง หมุนกระดัง ถือเป็นการแสดงที่ทุกคนไม่ควรพลาดมาที่นี่ และใครอยากทดสอบความอดทนในการหมุนเรือก็แจ้งคนพายเรือได้เลย

รับประทานอาหารกลางวัน ณ ร้านอาหารเมนูกึ่งลือบสเตอร์

เดินทางสู่ตลาดฮาน





18:10 เดินทางกลับประเทศไทยโดยสายการบิน VZ963



19:50 เดินทางถึงประเทศไทย





อัตราค่าบริการนี้รวม

- ✓ ค่าตั๋วเครื่องบินไป-กลับ ภาษีสนามบิน, ภาษีน้ำมัน
- ✓ น้ำหนักกระเป๋าโหลด ใต้ท้องเครื่อง 20 กิโลกรัม
- ✓ ค่ารถที่บริษัทจัดเตรียม
- ✓ ค่าห้องพักในโรงแรมที่ระบุ หรือเทียบเท่า(2-3ท่าน/ห้อง)
- ✓ ค่าธรรมเนียมเข้าชม สถานที่ต่างๆ ตามที่ระบุ
- ✓ ค่าอาหารตามที่ระบุ ในรายการ
- ✓ ค่ามีคฤศกท้องถิ่น ห้างหน้าทัวร์ ตลอดการเดินทาง
- ✓ ประกันอุบัติเหตุการเดินทางเที่ยว วงประกันท่านละ: 5 แสน ถึง 1 ล้านบาท
- ✓ น้ำดื่ม 1 ขวด วันละ ต่อท่าน

อัตราค่าบริการไม่รวม

- ✗ ค่าใช้จ่ายส่วนตัว ของผู้เดินทาง
- ✗ ค่าหนังสือเดินทาง และค่าใช้จ่ายอื่นๆ
- ✗ ค่าคัดกรองตรวจหาเชื้อ RT-PCR หรือ ATK
- ✗ ค่าธรรมเนียมกรณีกระเป๋า มีน้ำหนักเกินกว่ากำหนด
- ✗ ค่าภาษีน้ำมัน ที่สายการบิน เรียกเก็บเพิ่มภายหลังออกตั๋ว
- ✗ ค่าทิปไกด์และคนขับรถท้องถิ่น 2,000 บาท/ท่าน/ทริป
- ✗ ค่าภาษีมูลค่าเพิ่ม 7% และภาษีหัก ณ ที่จ่าย 3%
- ✗ ไม่รวมค่าวีซ่า กรณีที่ ต้องขอวีซ่าท่องเที่ยว
- ✗ พาสปอร์ตต่างชาติเพิ่ม 2,000/ท่าน ราคาเด็กไม่ถึง 2 ขวบเพิ่ม 5,000 บาท





เงื่อนไขการเดินทาง

เดินทางขั้นต่ำ 20 ท่าน หากต่ำกว่ากำหนด กรุณา:ไม่สามารถเดินทางได้ หากผู้เดินทางทุกท่านยินดีที่จะชำระค่าบริการเพิ่ม เพื่อให้การเดินทางได้ ทางเรายินดีที่จะประสานงานในการเดินทางตามประสงค์ให้ท่านต่อไป ทางบริษัทขอสงวนสิทธิ์ในการงดออกเดินทางและเลื่อนการเดินทางไปในวันอื่นต่อไป โดยทางบริษัทฯจะแจ้งให้ท่านทราบล่วงหน้า

เงื่อนไขการจอง และ ชำระเงิน

- ▶▶▶ กรุณาชำระค่าบริการเต็มจำนวน เพื่อรักษาสัญญาในการสำรองที่นั่งในเดินทาง
 - ▶▶▶ หากไม่ชำระค่าบริการตามกำหนด ขออนุญาตติดที่นั่งให้ลูกค้าท่านอื่นที่รออยู่
 - ▶▶▶ หากชำระไม่ครบตามจำนวน บริษัทฯ ถือว่าท่านยกเลิกการเดินทางโดยอัตโนมัติ
 - ▶▶▶ หากชำระเงินแล้ว โปรดส่งหลักฐานการโอนเงินมาให้เจ้าหน้าที่ทางอีเมลล์
 - ▶▶▶ ส่งรายชื่อสำรองที่นั่ง ผู้เดินทางต้องส่งสำเนาหนังสือเดินทาง(Passport) โดยเซ็นต์ชื่อพร้อมยืนยันว่าต้องการเดินทางท่องเที่ยวทวีปใด,วันที่ใด ไปกับใครบ้าง,เบอร์โทร
 - ▶▶▶ หากไม่ส่งสำเนาหนังสือเดินทาง(Passport) มาให้ทางบริษัทฯ ขอสงวนสิทธิ์ไม่รับผิดชอบค่าเสียหายอันเกิดจากความผิดพลาดจากการสะกดชื่อ-นามสกุล และอื่นๆ เพื่อใช้ในการจองตั๋วเครื่องบินทั้งสิ้น
- ***โปรดตรวจสอบ Passport จะต้องอายุคงเหลือ ณ วันเดินทางมากกว่า 6 เดือนขึ้นไป และเหลือหน้ากระดาษอย่างต่ำ 2 หน้า และไม่ฉีกขาดหรือชำรุด*****

เงื่อนไขยกเลิกการจอง

เนื่องจากเป็นราคาตั๋วเครื่องบิน Promotion เมื่อชำระเงินค่าจองค่าตั๋วแล้ว ไม่สามารถยกเลิก เลื่อน ขอคืนเงินได้ทุกกรณีและกรณีที่เกิดกรณีคนเข้าเมืองที่กรุงเทพฯ และในต่างประเทศ ปฏิเสธมิให้เดินทางออก หรือ เข้าประเทศที่ระบุไว้ในรายการเดินทาง บริษัทฯ ขอสงวนสิทธิ์ที่จะไม่คืนค่าตั๋วไม่ว่ากรณีใดๆ รวมถึง เมื่อท่านออกเดินทางไปกับคณะแล้ว





✈️ เงื่อนไขและข้อกำหนดอื่นๆ ✈️

▶▶▶ ทัวرنีสำหรับผู้มีวัตถุประสงค์เพื่อการท่องเที่ยว

****กรณีลูกค้าไม่ไปตามโปรแกรม และขอแยกตัวออกจากคณะ ทางบริษัทฯ ไม่สามารถคืนค่าใช้จ่ายใดๆ แก่ท่านได้ และทางบริษัทฯ จะไม่รับผิดชอบหากเกิดเหตุการณ์ไม่คาดฝันกับท่าน****
****กรณีลูกค้าไม่ลงร้านของรัฐบาล บริษัทขอสงวนสิทธิ์เก็บ 2,000 บาท/ท่าน/ร้าน โดยถือว่าท่านรับทราบและยอมรับเงื่อนไข****

▶▶▶ ทัวرنีนี้เป็นทัวร์แบบเหมาจ่ายแล้วทั้งหมด หากท่านไม่ได้ร่วมเดินทางหรือใช้บริการตามที่ระบุไว้ในรายการหรือถูกปฏิเสธการเข้า-ออกเมืองด้วยเหตุผลใดๆ ทางบริษัทฯ จะไม่คืนเงินค่าบริการไม่ว่าบางส่วนหรือทั้งหมดและอาจมีค่าใช้จ่ายเพิ่มเติมขึ้นตามมาเป็นบางกรณี ทางบริษัทฯ ขอสงวนสิทธิ์ในการเรียกเก็บค่าใช้จ่ายที่เกิดขึ้นจริงทั้งหมดกับผู้เดินทาง กรณีที่เกิดเหตุการณ์นี้ขึ้นไม่ว่ากรณีใดก็ตาม

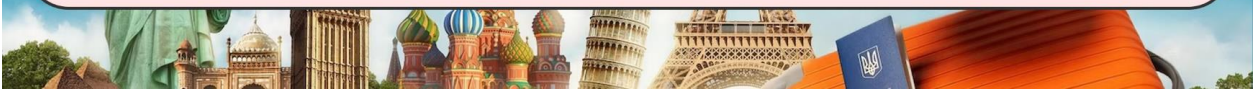
▶▶▶ ทางบริษัทฯ ขอสงวนสิทธิ์ในการยกเลิกการเดินทางกรณีที่มีนักท่องเที่ยวร่วมเดินทางน้อยกว่า 15 ท่าน โดยจะแจ้งให้กับนักท่องเที่ยวหรือเอเจนซี่ที่ทราบล่วงหน้าอย่างน้อย 7 วันก่อนการเดินทาง สำหรับประเทศที่ไม่มีวีซ่าอย่างน้อย 10 วันก่อนการเดินทางแต่หากทางนักท่องเที่ยวทุกท่านยินยอมที่จะชำระค่าบริการเพิ่มจากการที่มีนักท่องเที่ยวร่วมเดินทางน้อยกว่าที่ทางบริษัทฯ กำหนดเพื่อให้คณะเดินทางได้ ทางเรายินยอมที่จะให้บริการต่อไป

▶▶▶ ทางบริษัทฯ ขอสงวนสิทธิ์ไม่รับผิดชอบค่าเสียหายจากความผิดพลาดในการสะกดชื่อ นามสกุล คำนำหน้าชื่อ เลขที่หนังสือเดินทาง และอื่นๆ เพื่อใช้ในการจองตั๋วเครื่องบิน ในกรณีที่นักท่องเที่ยวหรือเอเจนซี่ไม่ได้ส่งหนังสือเดินทางให้กับทางบริษัทพร้อมการชำระเงิน

▶▶▶ ทางบริษัทฯ ขอสงวนสิทธิ์ในการเปลี่ยนแปลงรายการการเดินทางตามความเหมาะสม เพื่อให้สอดคล้องกับสถานการณ์ ภูมิอากาศ และเวลา ณ วันที่เดินทางจริงของประเทศที่เดินทาง ทั้งนี้ บริษัทจะคำนึงถึงความปลอดภัยของนักท่องเที่ยวส่วนใหญ่เป็นสำคัญ

▶▶▶ ทางบริษัทฯ ขอสงวนสิทธิ์ไม่รับผิดชอบใดๆ ต่อความเสียหายหรือค่าใช้จ่ายใดๆ ที่เพิ่มขึ้นของนักท่องเที่ยวที่มีได้เกิดจากความผิดของทางบริษัท เช่น ภัยธรรมชาติ การจลาจล การนัดหยุดงาน การปฏิวัติ อุบัติเหตุ ความเจ็บป่วย ความสูญหายหรือเสียหายของสัมภาระ: ความล่าช้า เปลี่ยนแปลง หรือการบริการของสายการบิน เหตุสุดวิสัยอื่น เป็นต้น เนื่องจากอยู่นอกเหนือการควบคุม

บริษัทขอสงวนสิทธิ์ : รายการทัวร์ท่องเที่ยวสามารถเปลี่ยนแปลงหรือยกเลิกรายการตามความเหมาะสมอันเนื่องจากสภาวะอากาศ การจลาจล, การเมือง, สายการบิน, ขั้นตอนการตรวจคนเข้าเมืองของแต่ละประเทศหรือกรณีอื่นๆ โดยมีต้องแจ้งให้ทราบล่วงหน้าโดยมีตัวแทนบริษัท (มีคคุเทศก์, หัวหน้าทัวร์, คนขับรถของแต่ละประเทศ) เป็นผู้บริหารเวลาปรับเปลี่ยนตามความเหมาะสม ทั้งนี้ขึ้นอยู่กับสภาพการจลาจล, การตรวจคนเข้าเมืองหรือสาเหตุอื่นที่ไม่ได้มาจากทางบริษัทโดยทางบริษัทฯ จะคำนึงถึงความปลอดภัยและประโยชน์ของผู้เดินทางเป็นสำคัญ...กรุณาอ่านรายการและเงื่อนไขข้อตกลงอย่างละเอียดก่อนทำการจองทัวร์หรือชำระเงิน จากนั้นจะถือว่าลูกค้ารับทราบตามข้อกำหนดของบริษัทหากเกิดความเสียหายใดๆ ขึ้น และขอสงวนสิทธิ์ไม่รับผิดชอบกรณีที่มีตัวเครื่องบินภายในประเทศเนื่องจากเหตุไฟลอปบินตามรายการถูกยกเลิกหรือสาเหตุอื่นเนื่องจากสภาวะอากาศ, การจลาจล, การเมืองจากสายการบิน ทางบริษัทฯ จะไม่รับผิดชอบทุกกรณี.





✈️ เงื่อนไขและข้อกำหนดอื่นๆ ✈️

- อัตราค่าบริการนี้คำนวณจากอัตราแลกเปลี่ยนเงินตราต่างประเทศ ณ วันที่ทางบริษัทเสนอราคา ดังนั้นทางบริษัทขอสงวนสิทธิ์ในการปรับราคาค่าบริการเพิ่มขึ้น ในกรณีที่มีการเปลี่ยนแปลงอัตราแลกเปลี่ยนเงินตราต่างประเทศ ค่าตัวเครื่องบิน ค่าภาษีเชื้อเพลิง ค่าประกันภัยสายการบิน การเปลี่ยนแปลงเที่ยวบิน ฯลฯ
- มีคุณศัพท์ พนักงาน หรือตัวแทนของทางบริษัท ไม่มีอำนาจในการให้คำสัญญาใดๆ แก่บริษัท เว้นแต่มีเอกสารลงนามโดยผู้มีอำนาจของบริษัทกำกับเท่านั้น
- กรณีลูกค้าที่จองเฉพาะทัวร์ไม่รวมบัตรโดยสารเครื่องบิน (จอยแลนด์ทัวร์ หรือ ซื้อตั๋วเครื่องบินแยกเอง) ในวันเริ่มทัวร์ (วันที่หนึ่ง) ท่านจำเป็นต้องมารอคณะที่นั่น ทางบริษัทไม่สามารถให้คณะรอท่านได้ไม่ว่ากรณีใดก็ตาม กรณีที่ไฟล์ทของท่านมาถึงช้ากว่าคณะ และยืนยันเดินทางท่านจำเป็นต้องเดินทางตามคณะไปยังเมือง หรือ สถานที่ท่องเที่ยวที่ท่านอยู่ในเวลานั้นๆ กรณีนี้จะมีค่าใช้จ่ายเพิ่มเติมท่านจำเป็นต้องชำระค่าใช้จ่ายที่ใช้ในการเดินทางด้วยตนเองทั้งหมด ไม่ว่ากรณีใดก็ตามและทางบริษัทขอสงวนสิทธิ์ไม่สามารถชดเชย หรือ ทดแทนหากท่านไม่ได้ท่องเที่ยวเมือง หรือสถานที่ท่องเที่ยวใดสถานที่หนึ่งทุกกรณี เนื่องจากเป็นการชำระแบบเหมาจ่ายกับตัวแทนแล้วทั้งหมด
- ทัวร์นี้ขอสงวนสิทธิ์สำหรับผู้เดินทางที่ถือหนังสือเดินทางธรรมดา (หน้าปกสีน้ำตาล/เหลือง) เท่านั้น กรณีที่ท่านถือหนังสือเดินทางราชการ (หน้าปกสีน้ำเงิน) หนังสือเดินทางทูต (หน้าปกสีแดงสด) และต้องการเดินทางไปพร้อมคณะ อันมีวัตถุประสงค์เพื่อการท่องเที่ยวโดยไม่มีจดหมายเชิญ หรือเอกสารใดเชื่อมโยงเกี่ยวกับการขออนุญาตใช้หนังสือเดินทางพิเศษอื่นๆ หากไม่ผ่านการอนุมัติของเคาน์เตอร์เช็คอิน ท่านตรวจคนเข้าเมือง ทั้งฝั่งประเทศไทย (ต้นทาง) ขาออก และต่างประเทศ (ปลายทาง) ขาเข้า ไม่ว่ากรณีใดก็ตามทางบริษัทขอสงวนสิทธิ์ไม่รับผิดชอบความผิดพลาดที่จะเกิดขึ้นในส่วนนี้ไม่ว่าส่วนใดส่วนหนึ่ง
- พาสปอร์ตต่างชาติ ที่ไม่ได้เป็นพาสปอร์ตท่องเที่ยว (พาสปอร์ตสำหรับทำงาน) ไม่สามารถเดินทางไปประเทศที่สามได้
- ตั๋วกรุ๊ป ตั๋วโปรโมชั่น ไม่สามารถระบุที่นั่งบนเครื่องบินได้





ข้อมูลสำคัญเกี่ยวกับสายการบินที่ท่านควรทราบ

- เนื่องจากบัตรโดยสารเป็นแบบหมู่คณะ: (ราคาพิเศษ) สายการบินจึงขอสงวนสิทธิ์ในการเลือกที่นั่งบนเครื่องบิน
- กรณีที่ท่านเป็นมุสลิม หรือ นับถือศาสนาอิสลาม หรือ แพ้อาหารบางประเภท โปรดระบุมาให้ชัดเจนในขั้นตอนการจอง กรณีที่แจ้งล่วงหน้าก่อนการเดินทาง: ก็นั้นอาจมีค่าใช้จ่ายเพิ่มเติมเพื่อชำระกับเมนูใหม่ที่ต้องการ
- บางสายการบินอาจมีเงื่อนไขเกี่ยวกับการให้บริการอาหารบนเครื่องบินแตกต่างกัน ขอให้ท่านทำความเข้าใจถึงวัฒนธรรมประจำชาติของแต่ละสายการบินที่กำลังให้บริการท่านอยู่
- สายการบินอาจมีการงดเสิร์ฟอาหารและเครื่องดื่ม หรือเปลี่ยนแปลงรูปแบบอาหารซึ่งขึ้นอยู่กับสายการบินเป็นผู้กำหนด

ข้อแนะนำก่อนการเดินทาง

- กรุณาแยกของเหลว เจล สเปรย์ ที่จะนำติดตัวขึ้นเครื่องบิน ต้องมีขนาดบรรจุภัณฑ์ไม่เกิน 100 มิลลิลิตรต่อชิ้น และรวมกันทุกชิ้นไม่เกิน 1,000 มิลลิลิตร โดยแยกใส่ถุงพลาสติกใสซึ่งมีซิปล็อคปิดสนิท และสามารถนำออกมาให้เจ้าหน้าที่ตรวจได้อย่างสะดวก ณ จุดเช็คอินหรียญ อนุญาตให้ถือได้ท่านละ 1 ใบเท่านั้น ถ้าสิ่งของดังกล่าว มีขนาดบรรจุภัณฑ์มากกว่าที่กำหนดจะต้องใส่กระเป๋าใบใหญ่และฝากเจ้าหน้าที่โหลดใต้ท้องเครื่องบินเท่านั้น
- สิ่งของที่มีลักษณะคล้ายกับอาวุธ เช่น กรรไกรตัดเล็บ มีดพก แหวน อุปกรณ์กีฬาฯ จะต้องใส่กระเป๋าใบใหญ่ และฝากเจ้าหน้าที่โหลดใต้ท้องเครื่องบินเท่านั้น
- กฎหมายห้ามนำผลิตภัณฑ์ที่ทำมาจากพืช และเนื้อสัตว์ทุกชนิดเข้าประเทศ เช่น พืช ผลไม้สด ไข่ เนื้อสัตว์ ไส้กรอกฯ เพื่อเป็นการป้องกันโรคติดต่อที่จะมาจากสิ่งเหล่านี้ หากเจ้าหน้าที่ตรวจพบ จะต้องเสียค่าปรับในอัตราที่สูงมาก

การจ้องตัว ช่วงสถานการณ์ไม่ปกติ โรคโควิด-19

- การเดินทางทัวร์ต่างประเทศและในประเทศไทย ในช่วงสถานการณ์ไม่ปกติของโรคโควิด-19 เนื่องด้วยมาตรการเกี่ยวกับควบคุมโรคโควิด -19 ของแต่ละประเทศมีการเปลี่ยนแปลงตลอดเวลา อาจส่งผลให้สถานที่ท่องเที่ยวบางแห่งปิด รถไฟหยุดบริการ เรือสำราญหยุดบริการ หากเกิดกรณีดังกล่าว บริษัทฯขอสงวนสิทธิ์ในการปรับเปลี่ยนโปรแกรมทัวร์ตามความเหมาะสม โดยไม่แจ้งให้ทราบล่วงหน้า
- กรณีลูกค้าป่วยเป็นโควิด -19 ระหว่างทัวร์ ลูกค้าต้องรับผิดชอบค่าใช้จ่ายในการตรวจรักษาต่าง ๆ รวมทั้งค่าโรงแรมในการกักตัวด้วยตัวท่านเอง / เนื่องจากทัวร์เป็นลักษณะเหมาบริการ บริษัทฯ ขอสงวนสิทธิ์ในการคืนเงินค่าทัวร์ ทั้งนี้บริษัทฯ จะช่วยประสานงานต่างๆ ให้เรียบร้อย ***ประกันการเดินทาง ของบริษัทฯ จะจัดทำให้ จะเป็นประกันอุบัติเหตุในการเดินทางเท่านั้น ไม่รวมประกันสุขภาพ และโรคประจำตัว ไม่รวมค่าโรงแรมในการกักตัว Hotel / Home isolation ไม่รวมถึงค่าใช้จ่ายในการตรวจ Fit to Fly ATK RT-PCR และPCR

