



[NOV24-MAR25] BT-CNXHKG26\_FD\_DISNEYLAND 3D2N

BT-CNXHKG26\_FD

มหัศจรรย์  
**HONG KONG** 3D 2N

AirAsia อ่องกง ดิสนีย์แลนด์



บินตรง เชียงใหม่-อ่องกง

ราคาเริ่มต้น  
**21,999.-**

พจญภัยในสวนสนุกดิสนีย์แลนด์  
หมุนกังหันเปลี่ยนชีวิต ณ "วัดเขกง"  
ขอความรัก..ผูกค้ายแดง สละโสด

📅 เดินทาง พ.ย. 67 - มี.ค. 68



ขอพร  
วัดเขกงหมือ

เปิดทรัพย์รับดวงเศรษฐี  
วัดเจ้าแม่กอนอิม  
อ่องอ่า

ฟรี!!  
น้ำหนักกระเป๋า  
20 kg.

★★★★  
พักโรงแรมดี  
4 ดาว

🍴 | 🍴 | 🍴  
อาหาร  
3 มื้อ







[NOV24-MAR25] BT-CNXHKG26\_FD\_DISNEYLAND 3D2N



- ✓ ผนวกเที่ยวในสวนสนุกดิสนีย์แลนด์
- ✓ ท็อป “พระใหญ่เทียนถาน”
- ✓ วิวความรัก..ผูกคอตายแดง สละโสด



เดินทางโดยสายการบินแอร์เอเชีย

🍴🍴🍴 อาหาร : 3 มื้อ



FLIGHT : FD515  
CNX 06.05 → — HKG 09.45

FLIGHT : FD516  
HKG 10.45 → — CNX 12.10

วันที่	รายการทัวร์	อาหาร			โรงแรม
		เช้า	กลางวัน	เย็น	
1	• สนามบินเชียงใหม่ • สนามบินเซี่ยงหนิว • สวนสนุกดิสนีย์แลนด์ (เต็มวัน)				STARPHIRE HOTEL / DORSETT TSUEN WAN HOTEL หรือเทียบเท่าระดับ 4 ดาว
2	• วัดเจ้าแม่กวนอิมสองฮา • โรงงานจิลเวลล์ • ร้านหยก • วัดเซี่ยงหนิว • วัดหวังต้าเซียน • ย่านจิมซาจุ่ย	✓	✓	✓	STARPHIRE HOTEL / DORSETT TSUEN WAN HOTEL หรือเทียบเท่าระดับ 4 ดาว
3	• สนามบินเซี่ยงหนิว • เชียงใหม่				

รายการทัวร์อาจมีสลับปรับเปลี่ยนตามความเหมาะสม โดยดูสถานการณ์หน้างานเป็นหลัก แต่จะเที่ยวครบทุกรายการ







# รู้ไว้ก่อนไป “ฮ่องกง”

## สกุลเงิน

ฮ่องกงดอลลาร์ HONGKONG Dollar (HKD หรือ HK\$) ประเภทธนบัตร มีตั้งแต่ 10, 20, 50, 100, 500, 1000 HK\$ ประเภทเหรียญ มีตั้งแต่ 1, 2, 5, 10, 20, 50 Ce

## เวลาที่แตกต่าง

เวลาที่ประเทศฮ่องกง เร็วกว่าประเทศไทย 1 ชั่วโมง

## อาหารฮ่องกง

อาหารทุกมื้อที่บริษัทฯจัดให้ มักจะเป็นเมนูอาหารท้องถิ่นของประเทศฮ่องกง บนโต๊ะอาหารที่ฮ่องกงจะมีตะเกียบมากมาย แต่มีความแตกต่างที่ชัดเจนคือมี 2 สี คือ ตะเกียบสีเข้มเป็นตะเกียบกลาง ใช้สำหรับคีบอาหารใส่จานของเราเอง และ ตะเกียบสีจางสำหรับใช้กิน ซึ่งบางร้านจะให้คนละ 2 คู่ แต่บางร้านอาจจะให้ตะเกียบกลางไม่ครบทุกคน แต่จะจัดวางสลับกันไป เพื่อให้ทุกคนได้ใช้งานร่วมกัน ในส่วนของเครื่องดื่มที่สั่งรับประทานพิเศษระหว่างมื้ออาหาร นอกเหนือไปจากที่รายการในโปรแกรมระบุ กรุณาชำระเพิ่มเติม

**\*\* หากมีปัญหาเรื่องอาหาร อาทิ มุสลิมไม่ทานเนื้อหมู หรือไม่ทานเนื้อสัตว์ต่างๆ (โปรดระบุ) ทานอาหารเจ ทานอาหารมังสวิรัต หรือแพ้อาหารต่างๆ โปรดแจ้งอย่างละเอียด \*\***







# Miracle of HONG KONG



## DISNEYLAND



MAIN STREET USA

GRIZZLY GULCH

FANTASY LAND

TOMORROW LAND

ADVENTURE LAND

TOY STORY LAND

MYSTIC MANOR

WORLD OF FROZEN



“MOMENTOUS” พห้ศจรรยแสงสีแพงราตรี





[NOV24-MAR25] BT-CNXHKG26\_FD\_DISNEYLAND 3D2N

โปรแกรมการเดินทาง 3 วัน 2 คืน : เดินทางโดยสายการบินแอร์เอเชีย *AirAsia*

CNX	→	HKG	HKG	→	CNX
เที่ยวบิน	ออก	ถึง	เที่ยวบิน	ออก	ถึง
FD515	06.05	09.45	FD516	10.45	12.10

วันแรก สนามบินเชียงใหม่ • สนามบินเซ็กแลปก๊อก • สวนสนุกดิสนีย์แลนด์ (เต็มวัน) 10 (-/-/-)

03.00 น. พร้อมกันที่ สนามบินเชียงใหม่ อาคารผู้โดยสารขาออก ชั้น 1 สายการบินแอร์เอเชีย โดยมีเจ้าหน้าที่อำนวยความสะดวกแก่ทุกท่าน



**หมายเหตุ**  
เนื่องจากตัวเครื่องบินของคณะเป็นตั๋วกรุ๊ประบบ **Random** ไม่สามารถเลือกที่นั่งได้ ที่นั่งอาจจะไม่ได้นั่งติดกัน และไม่สามารถเลือกช่วงที่นั่งบนเครื่องบินได้ในคณะ ซึ่งเป็นไปตามเงื่อนไขสายการบิน

- 06.05 น. ออกเดินทางสู่ **เกาะฮ่องกง** โดยเที่ยวบินที่ **FD515 (มีบริการอาหารบนเครื่อง)**
- 09.45 น. เดินทางถึง **สนามบินเซ็กแลปก๊อก เขตบริหารพิเศษฮ่องกง** (เวลาท้องถิ่นที่ฮ่องกง เร็วกว่าประเทศไทย 1 ชั่วโมง กรุณาปรับเวลาของท่านเพื่อความสะดวกในการนัดหมาย) จากนั้นจึงผ่านขั้นตอนการตรวจคนเข้าเมืองและตรวจรับสัมภาระ
- จากนั้น เที่ยวมื้อไปกับสวนสนุกในฝัน **สวนสนุกฮ่องกงดิสนีย์แลนด์** สวนสนุกชื่อดังของโลกที่มีทั้งเครื่องเล่น การแสดงโชว์ ขบวนพาเหรดของตัวการ์ตูนดิสนีย์ในวัยเด็กที่คุ้นเคยของใครหลายคน ด้านในของฮ่องกงดิสนีย์แลนด์จะแบ่งเครื่องเล่นออกทั้งหมด 7 โซนด้วยกัน คือ



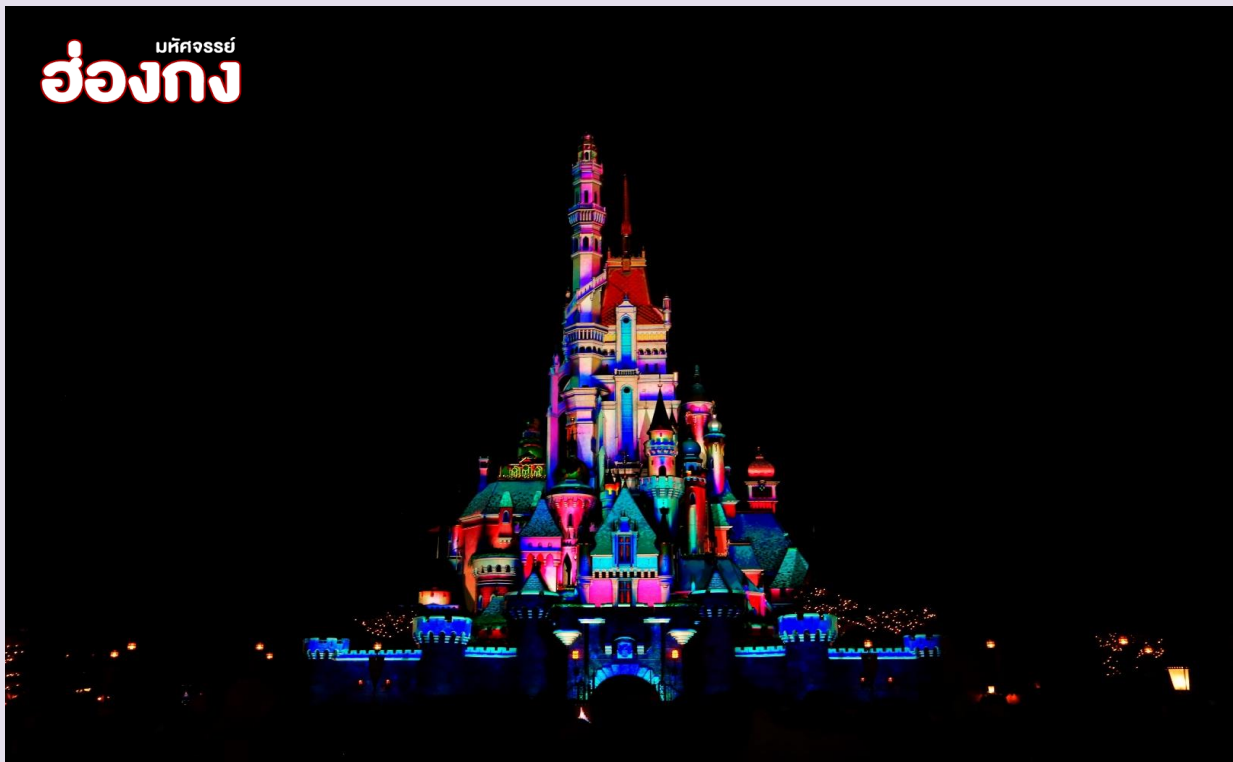




[NOV24-MAR25] BT-CNXHKG26\_FD\_DISNEYLAND 3D2N

- Main Street, U.S.A. เป็นโซนแรกเมื่อเดินผ่านประตูเข้ามาภายในดิสนีย์แลนด์ มีทั้งร้านขนม ร้านอาหาร ร้านขายของที่ระลึก
- Tomorrowland เป็นโซนเครื่องเล่นแห่งโลกอนาคต
- Fantasyland เป็นเครื่องเล่นแนวแฟนตาซี สามารถเล่นได้ทุกคนไม่จำกัดความสูง
- Adventureland เป็นเครื่องเล่นแนวผจญภัยต่างๆ อยู่ในโซนกลางแจ้งทั้งหมด
- Toy Story Land เป็นโซนของเครื่องเล่นที่เป็นธีมการ์ตูนเรื่อง Toy Story โดยเฉพาะ
- Grizzly Gulch เป็นจุดถ่ายภาพโซนเล็กๆ
- Mystic Point เป็นโซนของเรื่องราวลึกลับ
- Flights of Fantasy Parade ขบวนพาเหรดของบรรดาเหล่าตัวการ์ตูนดิสนีย์

นอกจากนี้ ยังมีการแสดง “Disney In The Stars” Fireworks ที่ปราสาทเจ้าหญิงนิทราจะมีการจุดพลุ เปิดเพลงบรรเลง และเปิดไฟอย่างสวยงามในตอนกลางคืนของทุกๆ วัน และการแสดงโชว์ “Festival of The Lion King” ละครเวทีจากตัวการ์ตูนในเรื่อง The Lion King



**\*\* ไม่เข้าสวนสนุกดิสนีย์แลนด์ หักคืนท่านละ 2,000 บาท \*\***

**10! อิสระอาหารกลางวันและเย็น เพื่อความเพลิดเพลินในการท่องเที่ยว**

จากนั้น พักที่ STARPHIRE HOTEL / DORSETT TSUEN WAN HOTEL หรือเทียบเท่าระดับ 4 ดาว



LINE @etravelway

Facebook @etravelway.fire

Instagram @etravelway.sky

Emergency call only : 0853642449

Email tour.bkk@etravelway.com

YouTube www.youtube.com/etravelway

www.etravelway.com

VS160824

Page 6 of 17





[NOV24-MAR25] BT-CNXHKG26\_FD\_DISNEYLAND 3D2N

วันที่สอง วัดเจ้าแม่กวนอิมสองห้า • โรงงานจิลเวลรี่ • ร้านหยก • วัดแสงงหมี • วัดหวังต้าเซียน  
• ย่านจิมซาจุ่ย

📍 (เช้า/กลางวัน/เย็น)

**เช้า** 📍 บริการอาหารเช้า ณ ภัตตาคาร เมนู ต้มช้ำ

จากนั้น นำทุกท่านเดินทางสู่ **วัดเจ้าแม่กวนอิมสองห้า** หากกล่าวถึงพิธีศักดิ์สิทธิ์ของฮ่องกงที่มีชื่อเสียง “พิธียืมเงินเจ้าแม่กวนอิม” คงเป็นหนึ่งในพิธีที่มีชื่ออยู่ในนั้น วัดแห่งนี้จึงเป็นที่นิยม เพราะมีความศักดิ์สิทธิ์ในการขอพรด้านเงินทองก้อนโต ความเจริญมั่งมีในชีวิต โดยมีชื่อเรียกอีกอย่างว่า “วันเปิดทรัพย์” นั่นเอง ซึ่งถือว่าเป็นฤกษ์วันที่ดีในแต่ละปีอาจจะไม่ตรงกัน เพราะนับจากการคำนวณตามปฏิทินจันทรคติจีนนั่นเอง แต่ละปีจะมีแค่ 1 วันเท่านั้น ทำให้เมื่อถึงวันเปิดทรัพย์ผู้คนจะหลั่งไหลกันมาจากทั่วทุกสารทิศ ทั้งชาวฮ่องกง ทั้งชาวจีนแผ่นดินใหญ่ และ นักท่องเที่ยวต่างชาติต่างๆ เพื่อมาราบไหว้ขอพรกันเป็นจำนวนมาก ซึ่งเชื่อกันว่า เป็นพิธีที่จะช่วยเสริมดวงให้เงินทองไหลมาเทมา ส่วนทริคในการขอพรให้สมหวังแบบรวดเร็วทันใจ เพียงแค่ตั้งจิตอธิษฐาน และขอพรอย่างมุ่งมั่นตั้งใจจริง

## "วัดสองห้า"



**TIPS & TRICKS**

เปิดทรัพย์รับดวงเศรษฐี  
ยืมเงินเจ้าแม่กวนอิม

- ทริคในการขอพรให้สมหวังแบบรวดเร็วทันใจ เพียงแค่ตั้งจิตอธิษฐาน และขอพรอย่างมุ่งมั่นตั้งใจจริง
- สิ่งที่ยกไม่ได้คือ “ชุดไหว้กำพิธี” อาทิ รูป เทียน กระดาษเงิน-ทอง
- เมื่อใดก็ตามพรที่ขอสัมฤทธิ์ผลแล้ว แนะนำให้เดินทางกลับมาขอบคุณเจ้าแม่กวนอิมด้วยตัวเอง
- สิ่งสำคัญ “ห้ามติดสินบนองค์เจ้าแม่กวนอิมเด็ดขาด”
- เมื่อได้รับซองแดงที่บรรจุผงรูปหลังทำพิธีเสร็จเรียบร้อยรีบร้อยให้เก็บรักษาเอาไว้ให้ดี







[NOV24-MAR25] BT-CNXHKG26\_FD\_DISNEYLAND 3D2N

จากนั้น นำท่านเยี่ยมชม **โรงงานจิ๋วเวอร์รี่** ที่ขึ้นชื่อของฮ่องกง โดยการย่อส่วนใบพัดของกังหันวัดแขกมาทำเป็นเครื่องประดับ อาทิ จี้ แหวน กำไล เพื่อให้เป็นเครื่องประดับติดตัว ในการส่งเสริมดวงชะตาและเสริมดวงเรื่องฮวงจุ้ย แล้วนำไปทำพิธีปลุกเสกที่วัดแขกหมิว และนำท่านชม **ร้านหยก** มีสินค้ามากมายเกี่ยวกับหยก อาทิ กำไลหยก หรือสัตว์นำโชคอย่างปี่เสี่ยะ อีสระให้ได้เลือกซื้อเป็นของฝากหรือเป็นของที่ระลึกนำโชคแต่ตัวเอง

**กลางวัน** ๑๑ **บริการอาหารกลางวัน ณ ภัตตาคาร**

จากนั้น นำท่าน เดินทางสู่ **วัดแขกหมิว** เป็นหนึ่งในวัดยอดนิยมของประเทศฮ่องกง เป็นวัดที่ประชาชนชาวจีนให้ความเลื่อมใสศรัทธามาเนิ่นนาน ซึ่งเป็นที่รำลือถึงความศักดิ์สิทธิ์ ในเรื่องของกังหันลมที่พัดพาเอาสิ่งไม่ดีออกจากชีวิต จึงมีชื่อเรียกอีกอย่างหนึ่งว่า “วัดกังหันลม” ทางด้านในวัดจะมีเจ้าหน้าที่ของทางวัดจำหน่ายรูป และเครื่องบูชาต่างๆ เมื่อได้รูปแล้วนำไปให้เจ้าหน้าที่จุดธูปที่ลานกว้าง เขียนชื่อ-นามสกุล และ วัน/เดือน/ปี ที่มาทำบุญครั้งนี้ลงไปบนใบเสเดาะเคราะห์ เพื่อทำให้เกิดสิริมงคล ช่วยปัดเป่าเรื่องร้ายๆ ออกไป

**"วัดแขกหมิว"**

TIPS & TRICKS  
เสริมดวงชะตา และ ความสำเร็จ  
หมุนกังหันเปลี่ยนชีวิต

- เมื่อได้รับรูปจากเจ้าหน้าที่ของทางวัดแล้ว อันดับแรกให้ไหว้ "เทพเจ้าฟ้าดิน" บริเวณลานกลางวัดแขก เพื่อให้เกิดสิริมงคล ขจัดปัดเป่าเรื่องร้ายๆ ออกไป โดยหันหน้าออกจากวัด บอกชื่อ-นามสกุล ที่อยู่ อายุ และวัตถุประสงค์ที่มาทำบุญที่วัดในครั้งนี้ นำรูปไปปักที่กระถาง โดยใช้มือซ้ายไปลงไปพร้อมกันทั้ง 3 ดอก
- เมื่อเข้าไปในศาลให้ยืนอยู่เบื้องหน้ารูปปั้นของท่านแขก ตอนอธิษฐานขอพรให้มองหน้าท่านอย่างมุ่งมั่นและตั้งใจ
- ถ้าพิธีหมุนกังหันแห่งโชคชะตา โดยใช้มือซ้ายหมุนกังหันตามเข็มนาฬิกา ตั้งจิตอธิษฐานแล้วใช้มือหมุนที่กังหัน 3 ครั้ง ถ้าชีวิตในปีที่ผ่านมาไม่ดี ให้ใช้มือซ้ายหมุนด้านซ้ายไปขวา ถ้าชีวิตดีอยู่แล้วให้หมุนกังหันกลับจากขวาไปซ้าย เมื่อหมุนกังหันเสร็จแล้ว ตักทองอีก 3 ครั้ง ดังๆ เพื่อให้เป็นที่รับรู้ทั่วกันทั้งฟ้าดิน







[NOV24-MAR25] BT-CNXHKG26\_FD\_DISNEYLAND 3D2N

จากนั้น เดินทางไปยัง **วัดหวังต้าเซียน** วัดเก่าแก่อายุกว่าร้อยปี ตัวอาคารของวัดที่มีสถาปัตยกรรมที่สวยงาม รวมทั้งซุ้มประตูทางเข้าที่ยิ่งใหญ่อลังการ ผู้คนมักเดินทางมากกราบไหว้ เพราะเชื่อว่า .. พระหวังต้าเซียนมีความศักดิ์สิทธิ์มาก ขอพรสิ่งได้ก็จะสมปรารถนาทุกประการ.. นำท่านสักการะ **องค์หวังต้าเซียน** บริเวณลานหน้าวิหารหวังต้าเซียน มีชื่อเสียงด้านการขอพรด้านด้านสุขภาพ ที่ลานด้านในวัดจะมีแท่นสีแดงให้ท่านคุกเข่ากราบไหว้และขอพร นอกจากนี้ยังมี **เซียมซี** ของวัดหวังต้าเซียนได้ชื่อว่า แม่นยำมากๆ ในการทำนายอนาคต



**\*\* หากต้องการเข้าห้องลับที่เก็บ 60 ไท่ส่วยเอี้ย “ห้องลับหวังต้าเซียน” (Taisui Yuenchen Hall) จะมีค่าใช้จ่ายเพิ่ม 100 HK\$ / ท่าน \*\***

**วิธีการไหว้ขอพรองค์หวังต้าเซียนที่ถูกวิธี**

- อันดับแรกไหว้ “เทพเจ้าฟ้าดิน” หันหน้าออกไปทางหน้าวัด ตั้งสมาธิบอก ฟ้า ดิน บอกชื่อ-นามสกุล ที่อยู่ อายุ วัตถุประสงค์ที่มาขอพรกับองค์หวังต้าเซียน และขอให้พรนี้สัมฤทธิ์ผล
- จากนั้นหันหน้าเข้าวัด ตั้งสมาธิ แล้วขอพร 1 ข้อ ที่เราต้องการมากที่สุด และขอให้กับตัวเองเท่านั้น (โดยส่วนมากมักจะขอเรื่องสุขภาพ)
- ไม่ต้อง “บน” ว่าถ้าสัมฤทธิ์ผลแล้วจะมาถวายอะไร แคบอกว่า “ถ้าสัมฤทธิ์ผลแล้วจะเดินทางมาขอบคุณด้วยตัวเอง”







[NOV24-MAR25] BT-CNXHKG26\_FD\_DISNEYLAND 3D2N



และยังเป็นวัดที่ใครหลายๆ คนนิยมมาขอพรกับเทพเจ้าด้ายแดง “เทพเจ้าหยุคโหลว” หรือที่รู้จักกันในนามเทพเจ้าแห่งจันทร์หรือ **ผู้เฒ่าแห่งดวงจันทร์ (The Old Man from The Moon)** ที่โด่งดังเรื่องการขอเนื้อคู่สุดๆ อีกจุดหนึ่งที่มีความนิยมสำหรับคนโสดที่อยากมีคู่ บริเวณรูปปั้น **เทพเจ้าแห่งจันทร์** ซึ่งเชื่อกันว่า ..เป็นเทพที่ดลบันดาลให้สมหวังในเรื่องความรัก ด้านข้างมีรูปปั้นเจ้าบ่าวและเจ้าสาวที่นักท่องเที่ยวนิยมมาผูกด้ายแดง เพื่อขอให้พบกับคู่ครองหรือมีความรักที่มั่นคงและยืนยาว..

...เดินไปหีบด้ายแดง ซึ่งจะมีวางอยู่ตรงซุ้มด้านซ้ายมือ แล้วก็ทำนิ้วตามในภาพ **ที่สำคัญ...อย่าทำด้ายแดงหลุดมือเด็ดขาด!!** ส่วนวิธีการขอพรของผู้ชายและผู้หญิงก็จะคล้ายๆ กัน ต่างกันตรงตอนที่เดินไปขอพรเท่านั้น...



**วิธีขอพรกับ เทพเจ้าหยุคโหลว (เทพเจ้าแห่งความรัก) ผู้ผูกด้ายแดง**

- **สำหรับผู้หญิง:** ไหว้ที่องค์ท่านเทพ 3 ครั้ง เดินไปทางรูปปั้นเจ้าสาว และอธิษฐานขอคู่ เมื่อเสร็จแล้วให้ไหว้ 3 ครั้ง แล้วเดินไปที่รูปปั้นเจ้าบ่าว ใช้มือลูบที่เท้าเจ้าบ่าว 3 ครั้ง โดยที่มือที่ทำเป็นรูปตามป้ายห้ามคลายเด็ดขาด หลังจากนั้นให้ปล่อยมือออกได้ แล้วใช้ด้ายแดงผูกไว้ที่เชือก
- **สำหรับผู้ชาย:** ไหว้ที่องค์ท่านเทพ 3 ครั้ง เดินไปที่รูปปั้นเจ้าบ่าว และอธิษฐานขอคู่ เมื่อเสร็จแล้วให้ไหว้ 3 ครั้ง แล้วเดินไปที่รูปปั้นเจ้าสาว ใช้มือลูบที่เท้าเจ้าสาว 3 ครั้ง โดยที่มือที่ทำเป็นรูปตามป้ายห้ามคลายเด็ดขาด หลังจากนั้นให้ปล่อยมือออกได้ แล้วใช้ด้ายแดงผูกไว้ที่เชือก เป็นอันเสร็จขั้นตอน







[NOV24-MAR25] BT-CNXHKG26\_FD\_DISNEYLAND 3D2N

นำท่าน แวะช้อปปิ้งสินค้าปลอดภาษี ณ **DUTY FREE** และเติมอิมกับการช้อปปิ้ง **ย่านจิมซาจุ่ย** มีร้านขายของทั้งเครื่องหนัง เครื่องกีฬา เครื่องใช้ไฟฟ้า กล้องถ่ายรูป และสินค้าแบบที่เป็นของพื้นเมืองฮ่องกงอยู่ด้วย ซึ่งตามชอكتักอันซบซ้นมากมายนั้น ยังมี SHOPPING COMPLEX ขนาดใหญ่อย่าง **OCEAN TERMINAL** ซึ่งประกอบไปด้วยห้างสรรพสินค้าเรียงรายกันและมีทางเชื่อมติดต่อกันสามารถเดินทะลุถึงกันได้ และยังมีแบรนด์หรูระดับ HI-END มากมายให้ได้เลือกซื้อ ไม่ว่าจะเป็น COACH, LONGCHAMP, LOUIS VUITTON, HEMES, PRADA, GIORDANO, BOSSINI และอีกมากมาย



เย็น ๑๑ บริการอาหารเย็น ณ **ภัตตาคาร**  
จากนั้น พักที่ **STARPHIRE HOTEL / DORSETT TSUEN WAN HOTEL** หรือเทียบเท่าระดับ 4 ดาว

วันที่สาม **สนามบินเซ็กแลปก๊อก • เชียงใหม่**  
📷 (-/-/-)

**ได้เวลาสมควรนำท่านเดินทางสู่สนามบิน**

- 10.45 น. ออกเดินทางสู่ **สนามบินเชียงใหม่** โดย **เที่ยวบินที่ FD516 (มีบริการอาหารบนเครื่อง)**
- 12.10 น. เดินทางถึงเชียงใหม่ โดยสวัสดิภาพ พร้อมความประทับใจไม่รู้ลืม







[NOV24-MAR25] BT-CNXHKG26\_FD\_DISNEYLAND 3D2N

**ค่าทิปคนขับรถ และมัคคุเทศก์ท้องถิ่น**  
**ท่านละ 1,500 บาท/ทริป/ลูกทัวร์ 1 ท่าน**  
\*\* ทิปหัวหน้าทัวร์ตามความพึงพอใจในบริการของท่าน \*\*

**ราคา INFANT (อายุไม่ถึง 2 ปี บริบูรณ์ ณ**  
**วันเดินทางกลับ) ท่านละ 10,000 บาท**  
**อัตรานี้รวมรายการทัวร์ และตั๋วเครื่องบินแล้ว**

### อัตราค่าบริการและเงื่อนไขรายการท่องเที่ยว

ตารางราคาฮ่องกง 3 วัน 2 คืน สายการบินแอร์เอเชีย (FD)				
วันเดินทาง	ผู้ใหญ่	เด็กมีเตียง	เด็กไม่มีเตียง	แพคเกจ
08 – 10 พฤศจิกายน 2567	21,999	21,999	20,999	5,000
29 พฤศจิกายน – 1 ธันวาคม 2567	22,999	22,999	21,999	5,000
05 – 07 ธันวาคม 2567	23,999	23,999	22,999	5,000
08 – 10 ธันวาคม 2567	23,999	23,999	22,999	5,000
30 ธันวาคม 67 – 01 มกราคม 68	26,999	22,999	21,999	5,000
10 – 12 มกราคม 2568	22,999	22,999	21,999	5,000
24 – 26 มกราคม 2568	25,999	25,999	24,999	5,000
14 – 16 กุมภาพันธ์ 2568	22,999	22,999	21,999	5,000
28 กุมภาพันธ์ – 02 มีนาคม 2568	22,999	22,999	21,999	5,000
14 – 16 มีนาคม 2568	22,999	22,999	21,999	5,000
21 – 23 มีนาคม 2568	22,999	22,999	21,999	5,000







[NOV24-MAR25] BT-CNXXHG26\_FD\_DISNEYLAND 3D2N

**หมายเหตุสำคัญ..โปรดอ่าน**

- ⦿ หากไม่มีห้องพักประเภท TRIPLE ROOM (TRP) กรณีเดินทาง 3 ท่าน **จะต้องชำระค่าพักเดี่ยวเพิ่ม** กรุณาสอบถามก่อนทำการจองทุกครั้ง หากมีเด็กอายุไม่เกิน 3- 11 ปีบริบูรณ์ ร่วมเดินทางด้วยและมีความประสงค์จะพักกับผู้ปกครอง ต้องทำการแจ้งล่วงหน้าก่อนทำการจองเท่านั้น พร้อมระบุต้องการพักแบบใด (เด็กมีเตียง/เด็กไม่มีเตียง)
- ⦿ บริษัทฯ จะยึดประเภทห้องพักตามใบจองจากบริษัทเอเจนซีที่ท่านทำการจองทัวร์มาเท่านั้น หากมีการแจ้งเปลี่ยนห้องพักในระยะเวลาใกล้วันเดินทาง อาจจะมีค่าใช้จ่ายเพิ่มเติม หรือไม่สามารถเปลี่ยนแปลงประเภทห้องพักได้
- ⦿ กรณีต้องการตัดกรุ๊ปส่วนตัว หากผู้เดินทางเป็น นักเรียน นักศึกษา ครู หมอ พยาบาล ทหาร ธุรกิจขายตรง (เครื่องสำอาง อาหารเสริม หรืออื่นๆ) และชาวต่างชาติ ต้องทำการขอราคาใหม่ทุกครั้ง ถ้าต้องการเพิ่มเติมหรือปรับเปลี่ยนสถานที่เพื่อศึกษาดูงาน กรุณาแจ้งรายละเอียดเพิ่มเติมกับบริษัทฯ โดยละเอียด
- ⦿ ตามนโยบายการการท่องเที่ยวยของประเทศฮ่องกง (รวมถึงฝั่งมาเก๊า เซินเจิ้น และจูไห่) ผู้เดินทางจะต้องมีการเข้าชมสินค้าของทางรัฐบาลคือ โรงงานจิลเวลรี่ ร้านหยก ร้านยา ร้านยางพารา เป็นต้น ซึ่งจำเป็นต้องระบุไว้ในรายการทัวร์ หากจะซื้อหรือไม่ซื้อขึ้นอยู่กับความพึงพอใจ
- ⦿ เนื่องจากทัวร์ครั้งนี้มีจุดประสงค์เพื่อเดินทางท่องเที่ยวเป็นหมู่คณะเท่านั้น หากต้องการแยกตัวออกจากคณะเดินทางโดยไม่ลงร้านรัฐบาล บริษัทฯ ขอสงวนสิทธิ์คิดค่าดำเนินการแยกท่องเที่ยวเป็นเงิน **2,000 HKD/ลูกทัวร์ 1 ท่าน** หากท่านใดไม่เข้าร้านดังกล่าวจะต้องจ่ายค่าทัวร์เพิ่ม เนื่องจากมีผลต่อราคาทัวร์
- ⦿ ในกรณีที่ไม่สามารถเดินทางออกจากประเทศไทยได้ เนื่องจากเจ้าหน้าที่ตรวจคนเข้าเมืองฝั่งไทย /หน่วยงานอื่นๆ ไม่อนุญาตให้ออกเดินทาง หรือไม่สามารถเดินทางเข้าประเทศฮ่องกงได้ เนื่องจากเจ้าหน้าที่ตรวจคนเข้าเมืองทางฝั่งฮ่องกงปฏิเสธการเข้าเมือง บริษัทฯ ขอสงวนสิทธิ์ไม่รับผิดชอบค่าใช้จ่ายที่จะเกิดขึ้นตามมา และจะไม่สามารถคืนเงินค่าทัวร์ในทุกกรณี
- ⦿ บริษัทฯ ขอสงวนสิทธิ์สลับโปรแกรมทัวร์ตามความเหมาะสม (โดยไม่ต้องแจ้งให้ทราบล่วงหน้า) อันเนื่องมาจากเหตุการณ์ต่างๆ หรืออาจเกิดขึ้นจากเหตุสุดวิสัย แต่จะคำนึงถึงผลประโยชน์ของผู้เดินทางเป็นสำคัญ
- ⦿ โปรแกรม โรงแรม และมีอาหาร อาจจะมีการสลับปรับเปลี่ยน ขึ้นอยู่กับความเหมาะสมเป็นหลัก โดยคำนึงถึงประโยชน์ของผู้เดินทางเป็นสำคัญ
- ⦿ กรณีสายการบินประกาศยกเลิกเที่ยวบิน หรือประกาศเลื่อนเที่ยวบินออกไปจนกว่าจะสามารถเดินทางได้ อันเนื่องมาจากการเกิดอุบัติเหตุทางธรรมชาติต่างๆ ทำให้ไม่สามารถเดินทางไปยังประเทศฮ่องกงได้ หรือในกรณีเกิดอุบัติเหตุทางธรรมชาติระหว่างท่องเที่ยวอยู่ในประเทศฮ่องกง ทำให้คณะไม่สามารถท่องเที่ยวตามโปรแกรมได้ ซึ่งเหตุสุดวิสัยดังกล่าวอยู่นอกเหนือไปจากความรับผิดชอบและความควบคุมของบริษัทฯ โดยทางบริษัทฯ จะยึดประกาศจากทางรัฐบาลฮ่องกง และความปลอดภัยของคณะเป็นสำคัญ ทั้งนี้ เพื่อความปลอดภัยสูงสุดขอความร่วมมือปฏิบัติตามประกาศ และคำแนะนำของเจ้าหน้าที่อย่างเคร่งครัด หากเกิดอุบัติเหตุอันเนื่องมาจากการฝ่าฝืนคำประกาศเตือน หรือจากความประมาทของตัวท่านเอง **\*\* บริษัททัวร์ในประเทศไทยและฮ่องกง รวมถึงบริษัทประกันภัยในประเทศไทยและฮ่องกง จะไม่รับผิดชอบต่อค่าเสียหายที่เกิดขึ้นในทุกกรณี \*\***
- ⦿ ทางบริษัทฯ จะถือว่าท่านรับทราบ และยอมรับทุกเงื่อนไขดังกล่าวแล้ว







## อัตราค่าบริการรวม

- ตัวเครื่องบินชั้นประหยัด Economy Class ไป - กลับ พร้อมกรุ๊ป
- ภาษีน้ำมันและภาษีตัวทุกชนิด (สงวนสิทธิ์ก็เพิ่มหากสายการบินปรับขึ้นก่อนวันเดินทาง)
- ค่าระวางน้ำหนักกระเป๋าไม่เกิน 30 กก.ต่อ 1 ใบ (โหลดได้ท่านละ 1 ใบ) กระเป๋าถือขึ้นเครื่อง Hand Carry 7 กก.ต่อ 1 ใบ
- ที่พักโรงแรมตามรายการ พักห้องละ 2-3 ท่าน (กรณีที่พักไม่มีห้องพักสำหรับ 3 ท่าน ลูกค้ำจะต้องเพิ่มเงินเป็นห้องพักห้องเดี่ยว)
- มื้ออาหารตามรายการระบุ (สงวนสิทธิ์ในการสลับมือหรือเปลี่ยนแปลงเมนูอาหารตามสถานการณ์)
- ค่าน้ำดื่มบนรถวันละ 1 ขวด/ท่าน
- ค่าเข้าชมสถานที่ท่องเที่ยวตามรายการระบุ
- ค่ารถโค้ช รับ-ส่ง สถานที่ท่องเที่ยวตามรายการระบุ
- ค่าจ้างมัคคุเทศก์ท้องถิ่น และหัวหน้าทัวร์นำเที่ยวคนไทย
- ประกันอุบัติเหตุวงเงิน 1,000,000 บาท (เป็นไปตามเงื่อนไขตามกรมธรรม์)

\*เงื่อนไขประกันการเดินทาง ค่าประกันอุบัติเหตุและค่ารักษาพยาบาล คุ่มครองเฉพาะกรณีที่ได้รับอุบัติเหตุของผู้เดินทาง ระหว่างการเดินทาง ไม่คุ้มครองถึงการสูญเสียทรัพย์สินส่วนตัวและไม่คุ้มครองโรคประจำตัวและปัญหาสุขภาพอื่นๆ

## อัตราค่าบริการไม่รวม

- ภาษีมูลค่าเพิ่ม 7% และภาษีหัก ณ ที่จ่าย 3%
- ค่าธรรมเนียมออกหนังสือเดินทางไทย หรือค่าธรรมเนียมสำหรับผู้ที่ถือหนังสือเดินทางต่างชาติ (หากมีการเรียกเก็บเพิ่ม)
- ค่าใช้จ่ายส่วนตัวอื่นๆ ที่ไม่ได้ระบุไว้ในรายการ
- ค่าส่วนต่างน้ำหนักกระเป๋าเดินทาง กรณีที่เกินกว่าสายการบินกำหนด
- ค่าใช้จ่ายอันเกิดจากความล่าช้าของสายการบิน อุบัติภัยธรรมชาติ การประท้วง การก่อกองกลาง การนัดหยุดงาน ซึ่งอยู่นอกเหนือจากความควบคุมของบริษัทฯ
- ค่าใช้จ่ายส่วนเกิน หากหน่วยงานรัฐบาลไทย/จีน มีการปรับเปลี่ยนข้อกำหนดเกี่ยวกับการกักตัว หรือขอเรียกตรวจโรคเพิ่มเติม
- ค่าตรวจ RT-PCR ก่อนเดินทาง 72 ชั่วโมง หรือ ATK ก่อน 48 ชั่วโมง ก่อนเดินทางออกจากประเทศไทยพร้อมหนังสือรับรอง
- ค่าทิปไกด์ท้องถิ่น พนักงานขับรถ ผู้ช่วยคนขับรถ (บังคับตามระเบียบธรรมเนียมของประเทศ)
- ค่าประกันโควิด-19 ที่ครอบคลุมค่าใช้จ่ายต่างๆ หากพบว่าติดเชื้อไวรัสโคโรนา-19 ระหว่างเดินทางท่องเที่ยวในประเทศฮ่องกง
- ค่าที่พักในประเทศฮ่องกงสำหรับกักตัว หากพบว่าติดเชื้อโควิด-19ระหว่างเดินทางท่องเที่ยว
- ค่าทำความสะอาดเช่าห้องพัก หากพบว่าติดเชื้อโควิด-19 ระหว่างเดินทางท่องเที่ยว (ตามค่าใช้จ่ายที่เกิดขึ้นจริง)

**\*\*ทิปหัวหน้าทัวร์ ไม่บังคับ ขึ้นอยู่กับความพึงพอใจของท่าน\*\***



กรณีที่ท่านต้องออกตัวภายใน เช่น (ตัวเครื่องบิน, ตัวรถทัวร์, ตัวรถไฟ) กรุณาสอบถามที่เจ้าหน้าที่ทุกครั้ง ก่อนทำการออกตัว เนื่องจากสายการบินอาจมีการปรับเปลี่ยนไฟล์บิน หรือเวลาบินโดยไม่ได้แจ้งให้ทราบล่วงหน้า ทางบริษัทฯ จะไม่รับผิดชอบใด ๆ ในกรณี ถ้าท่านออกตัวภายในโดยไม่แจ้งให้ทราบและหากไฟล์บินมีการปรับเปลี่ยนเวลาบินเพราะถือว่าท่านยอมรับในเงื่อนไขดังกล่าว







# เงื่อนไขการสำรองที่นั่งและการยกเลิกทัวร์

## การจองทัวร์

- กรุณาจองทัวร์ล่วงหน้า ก่อนการเดินทาง พร้อมชำระมัดจำ 10,000 บาท ส่วนที่เหลือชำระทันทีก่อนการเดินทางไม่น้อยกว่า 21 วัน มิฉะนั้นถือว่าท่านยกเลิกการเดินทางโดยอัตโนมัติ (ช่วงเทศกาลกรุณาชำระก่อนเดินทาง 30 วัน)

## กรณียกเลิก : จองกรุ๊ป

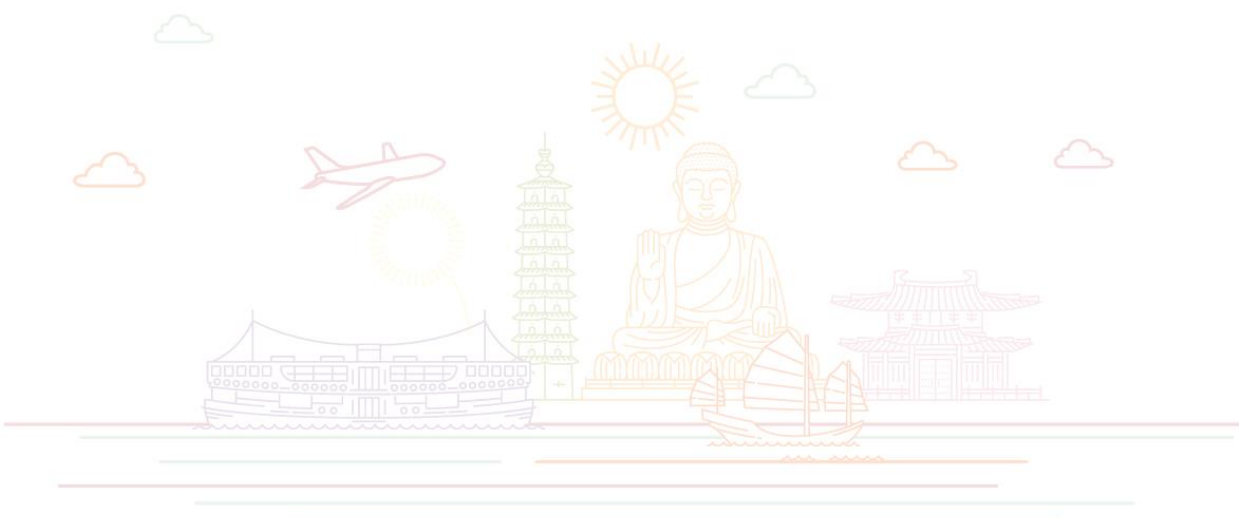
- ยกเลิกก่อนการเดินทาง 45 วันขึ้นไป บริษัทฯ จะคืนเงินมัดจำให้ทั้งหมด โดยหักค่าใช้จ่ายที่เกิดขึ้นจริง ยกเว้นในกรณีวันหยุดเทศกาล, วันหยุดนักขัตฤกษ์ ยกเลิกก่อนการเดินทาง 60 วัน จะคืนเงินมัดจำให้ทั้งหมด โดยหักค่าใช้จ่ายที่เกิดขึ้นจริง (ค่าใช้จ่ายที่เกิดขึ้นจริง อาทิเช่น ค่าตั๋วเครื่องบิน ค่าโรงแรม ฯลฯ)
- ยกเลิกการเดินทาง 45 วัน ก่อนการเดินทาง หักค่าทัวร์ 50% จากราคาขาย และหักค่าใช้จ่ายที่เกิดขึ้นจริงทั้งหมดไม่ว่ากรณีใดๆ ทั้งสิ้น (ค่าใช้จ่ายที่เกิดขึ้นจริง อาทิเช่น ค่าตั๋วเครื่องบิน ค่าโรงแรม ฯลฯ)
- ยกเลิกการเดินทาง 30 วัน ก่อนการเดินทาง บริษัทฯ ขอสงวนสิทธิ์เก็บเงินค่าทัวร์ทั้งหมดไม่ว่ากรณีใด ๆ ทั้งสิ้น

## กรณียกเลิก : ตัดกรุ๊ป

- ยกเลิกหรือเลื่อนการเดินทางต้องทำก่อนการเดินทาง 60 วัน บริษัทฯจะคืนเงินมัดจำให้ทั้งหมด ยกเว้นในกรณีวันหยุดเทศกาล, วันหยุดนักขัตฤกษ์ ทางบริษัทฯ ขอสงวนสิทธิ์ยึดเงินมัดจำโดยไม่มีเงื่อนไขใดๆทั้งสิ้น
- ยกเลิกการเดินทางภายใน 60 วัน ทางบริษัทฯ ขอสงวนสิทธิ์ยึดเงินมัดจำโดยไม่มีเงื่อนไขใดๆทั้งสิ้น
- ยกเลิกการเดินทางหลังชำระเต็มจำนวน ทางบริษัทฯ ขอสงวนสิทธิ์เก็บเงินค่าทัวร์ทั้งหมดโดยไม่มีเงื่อนไขใดๆทั้งสิ้น

## กรณีเจ็บป่วย

- กรณีเจ็บป่วย จนไม่สามารถเดินทางได้ ซึ่งจะต้องมีใบรับรองแพทย์จากโรงพยาบาลรับรอง บริษัทฯจะทำการเลื่อนการเดินทางของท่านไปยังคณะต่อไป แต่ทั้งนี้ท่านจะต้องเสียค่าใช้จ่ายที่ไม่สามารถยกเลิกหรือเลื่อนการเดินทางได้ตามความเป็นจริง
- ในกรณีเจ็บป่วยกะทันหันก่อนล่วงหน้าเพียง 7 วันทำการ ทางบริษัทฯ ขอสงวนสิทธิ์ในการคืนเงินทุกกรณี



กรณีจองทัวร์วันหยุดเทศกาล, วันหยุดนักขัตฤกษ์, วันหยุดยาวต่อเนื่อง และได้มีการแจ้งยกเลิกทัวร์ทางบริษัทฯขอสงวนสิทธิ์เก็บค่าทัวร์ทั้งหมด โดยไม่มีเงื่อนไขใดๆ ทั้งสิ้น





## เงื่อนไขอื่น ๆ

- สงวนสิทธิ์ในการเก็บค่าใช้จ่ายทั้งหมด กรณีท่านยกเลิกการเดินทาง และมีผลทำให้คณะเดินทางไม่ครบตามจำนวนที่บริษัทฯ กำหนดไว้ (15 ท่านขึ้นไป) เนื่องจากเกิดความเสียหายต่อทางบริษัทฯ และผู้เดินทางอื่นที่เดินทางในคณะเดียวกัน บริษัทต้องนำไปชำระค่าเสียหายต่างๆ ที่เกิดจากการยกเลิกของท่าน
- คณะผู้เดินทางจำนวน 15 ท่านขึ้นไปจึงออกเดินทาง ในกรณีที่ผู้เดินทางไม่ถึง 15 ท่าน ขอสงวนสิทธิ์เลื่อนวันเดินทาง หรือยกเลิกการเดินทาง โดยทางบริษัทจะแจ้งให้ท่านทราบล่วงหน้า 10 วัน ก่อนการเดินทาง
- กรณีที่ท่านต้องออกตัวภายใน เช่น ตัวเครื่องบิน ตัวรถทัวร์ ตัวรถไฟ กรุณาสอบถามที่เจ้าหน้าที่ทุกครั้งก่อนทำการออกตัว เนื่องจากสายการบินอาจมีการปรับเปลี่ยนไฟล์ทบิน หรือเวลาบิน โดยไม่ได้แจ้งให้ทราบล่วงหน้า ทางบริษัทฯ จะไม่รับผิดชอบใดๆ ในกรณี ถ้าท่านออกตัวภายในโดยไม่แจ้งให้ทราบ และหากไฟล์ทบินมีการปรับเปลี่ยนเวลาบิน เพราะถือว่าท่านยอมรับในเงื่อนไขดังกล่าว
- อัตราค่าทัวร์นี้สำหรับบัตรโดยสารเครื่องบินแบบหมู่คณะ (ตัวรูป) ไม่สามารถเลื่อนไฟล์ทขาไปหรือขากลับได้ จำเป็นจะต้องไปและกลับตามกำหนดการเท่านั้น หากต้องการเปลี่ยนแปลงไฟล์ทบิน กรุณาติดต่อเจ้าหน้าที่เป็นกรณีพิเศษ
- กรณีใช้หนังสือเดินทางราชการ (เล่มน้ำเงิน) เดินทางเพื่อการท่องเที่ยวเกี่ยวกับคณะทัวร์ หากท่านถูกปฏิเสธในการเข้า-ออกประเทศใดๆ ก็ตาม ทางบริษัทฯ ขอสงวนสิทธิ์ไม่คืนค่าทัวร์และรับผิดชอบใดๆ ทั้งสิ้น
- เมื่อท่านได้ชำระเงินมัดจำหรือทั้งหมด ทางบริษัทฯ จะถือว่าท่านรับทราบและยอมรับในเงื่อนไขต่างๆ ของบริษัทฯ ที่ได้ระบุไว้ในรายการทัวร์ทั้งหมด

## รายละเอียดเพิ่มเติม

- บริษัทฯ มีสิทธิ์ในการเปลี่ยนแปลงโปรแกรมทัวร์ในกรณีที่เกิดเหตุสุดวิสัยจนไม่อาจแก้ไขได้
- เที่ยวบิน ราคา และรายการท่องเที่ยว สามารถเปลี่ยนแปลงได้ตามความเหมาะสม โดยคำนึงถึงผลประโยชน์ของผู้เดินทางเป็นสำคัญ
- กรณีที่ท่านเป็นอิสลาม ไม่ทานเนื้อสัตว์ หรือแพ้อาหารบางประเภท กรุณาแจ้งเจ้าหน้าที่เป็นกรณีพิเศษ
- กรณีผู้เดินทางต้องการความช่วยเหลือเป็นพิเศษ อาทิ เช่น ต้องการวีลแชร์ กรุณาแจ้งบริษัทฯ อย่างน้อย 5-7 วันก่อนการเดินทาง มิฉะนั้น จะไม่สามารถจัดการให้ล่วงหน้าได้
- หนังสือเดินทางต้องมีอายุการใช้งานเหลือไม่น้อยกว่า 6 เดือน และบริษัทฯ รับเฉพาะผู้มีจุดประสงค์ เดินทางเพื่อท่องเที่ยวเท่านั้น (หนังสือเดินทางต้องมีอายุเหลือใช้งานไม่น้อยกว่า 6 เดือน บริษัทฯ ไม่รับผิดชอบหากอายุเหลือไม่ถึง และไม่สามารถเดินทางได้)
- หากเกิดความล่าช้าของสายการบิน หรือสายการบินยกเลิกเที่ยวบิน การประท้วง การนัดหยุดงานการก่อจลาจล หรือเหตุภัยพิบัติทางธรรมชาติ ซึ่งท่านจะต้องยอมรับในเงื่อนไขนี้ ในกรณีที่เกิดเหตุสุดวิสัยอาจจะมีการปรับเปลี่ยนโปรแกรมตามความเหมาะสม
- ในกรณีถูกปฏิเสธการเข้า/ออกเมืองจากเจ้าหน้าที่ตรวจคนเข้าเมืองฝั่งไทย และเจ้าหน้าที่กรม แรงงานทั้งจากไทยและต่างประเทศ หรือถูกปฏิเสธการเข้าประเทศเกาหลีจากเจ้าหน้าที่ตรวจคนเข้าเมือง ซึ่งอยู่นอกเหนือความรับผิดชอบของบริษัทฯ ขอสงวนสิทธิ์ที่จะไม่คืนค่าทัวร์ไม่ว่ากรณีใดๆ ทั้งสิ้น
- หากผู้เดินทางประสบเหตุสภาวะฉุกเฉินจากโรคประจำตัว ซึ่งไม่ได้เกิดจากอุบัติเหตุในรายการท่องเที่ยว ทางบริษัทฯ จะไม่รับผิดชอบใดๆ ทั้งสิ้น ซึ่งท่านจะต้องยอมรับในเงื่อนไขนี้ ในกรณีที่เกิดเหตุสุดวิสัย ซึ่งอยู่นอกเหนือความรับผิดชอบของบริษัทฯ
- หากใช้บริการของทางบริษัทฯ ไม่ครบ อาทิ ไม่เที่ยวบางรายการ ไม่ทานอาหารบางมื้อ ทางบริษัทฯ จะไม่รับผิดชอบใดๆ ทั้งสิ้น เพราะค่าใช้จ่ายทุกอย่างทางบริษัทฯ ได้ชำระค่าใช้จ่ายให้ตัวแทนต่างประเทศแบบเหมาจ่ายขาดก่อนเดินทางเรียบร้อยแล้ว
- หากเกิดสิ่งของสูญหายจากการโจรกรรม อุบัติเหตุที่เกิดจากความประมาทของนักท่องเที่ยว หรือกรณีที่กระเป๋าสัมภาระหาย และชำรุดจากสายการบิน ทางบริษัทฯ จะไม่รับผิดชอบใดๆ ทั้งสิ้น







## รายละเอียดเพิ่มเติม

- ตัวเครื่องบินเป็นตัวราคาพิเศษ กรณีที่ท่านไม่เดินทางพร้อมคณะไม่สามารถนำมาเลื่อนวัน คืนเงินหรือไม่สามารถเปลี่ยนชื่อได้ หากมีการปรับราคาบัตรโดยสารสูงขึ้นตามอัตราค่าน้ำมัน หรือค่าเงินแลกเปลี่ยน ทางบริษัทฯ สงวนสิทธิ์ปรับราคาตัวดังกล่าว
- เมื่อตกลงชำระเงินไม่ว่าทั้งหมด หรือบางส่วนผ่านตัวแทนของบริษัทฯ หรือชำระโดยตรงกับทางบริษัทฯ ทางบริษัทฯ จะถือว่าท่านได้ยอมรับในเงื่อนไขข้อตกลงต่างๆ ที่ได้ระบุไว้ข้างต้นนี้แล้วทั้งหมด
- กรู๊ปที่เดินทางช่วงวันหยุด และเทศกาลที่ต้องการันตีมัดจำกับสายการบิน หรือผ่านตัวแทนในประเทศ/ต่างประเทศ รวมถึงเที่ยวบินพิเศษ เช่น Charter Flight, Extra Flight จะไม่มีการคืนเงินมัดจำหรือค่าตัวร้ทั้งหมด
- ในกรณีของหนังสือเดินทางจะต้องไม่มีการชำระดู เบี้ยก้น้ำ การขีดเขียนรูปต่างๆ หรือแม้กระทั่งตราปั้มลายการ์ตูน ที่ไม่ใช่การประทับตราอย่างเป็นทางการของประเทศนั้นๆ กรุณาตรวจสอบก่อนออกเดินทางทุกครั้ง หากเจ้าหน้าที่ตรวจคนเข้าเมืองปฏิเสธการเข้า-ออกเมืองของท่านทางบริษัทฯ จะไม่รับผิดชอบใดๆ ทั้งสิ้น
- ผู้เดินทางที่อายุไม่ถึง 18 ปีบริบูรณ์ ไม่ได้เดินทางกับบิดา มารดา ต้องมีจดหมายยินยอมให้บุตรเดินทางไปต่างประเทศจากบิดาหรือมารดาแนบมาด้วย
- กรณีมี "คดีความ" ที่ไม่อนุญาตให้ท่านเดินทางออกนอกประเทศได้ โปรดทำการตรวจสอบก่อนการจองตั๋วว่าท่านสามารถเดินทางออกนอกประเทศได้หรือไม่ ถ้าไม่สามารถเดินทางได้ ซึ่งเป็นสิ่งที่อยู่เหนือการควบคุมของบริษัทฯ ทางบริษัทฯ จะไม่รับผิดชอบใดๆ ทั้งสิ้น
- กรณี "หญิงตั้งครรภ์" ท่านจะต้องมีใบรับรองแพทย์ ระบุชัดเจนว่าสามารถเดินทางออกนอกประเทศได้ รวมถึงรายละเอียดอายุครรภ์ที่ชัดเจน สิ่งนี้อยู่เหนือการควบคุมของบริษัทฯ ทางบริษัทฯ จะไม่รับผิดชอบใดๆ ทั้งสิ้น



ก่อนตัดสินใจจองทัวร์ควรอ่านเงื่อนไขการเดินทางและรายการทัวร์อย่างละเอียด  
ทุกหน้าอย่างถี่ถ้วนแล้วจึงมัดจำเพื่อประโยชน์ของท่านเอง

