



by VR Agency Travel & Trade Co. Ltd.
ใบอนุญาต/Travel License: 11/11450

21 ปี ANNIVERSARY
eTravelWay.com

LINE @etravelway
Instagram etravelway

Facebook @etravelway
WhatsApp 021166395

A10792

PJP51-XJ NAGOYA ทาคายามา ชิราคาวาโกะ เทียวเต็ม ไม่มีฟรีเดย์ 6D4N

เที่ยวเต็ม
ไม่มีฟรีเดย์

Projapan
NAGOYA

ย่าน SAKAE

แหล่งช้อปปิ้งสำคัญของนาโกย่า

นาโกย่า ทาคายามา ชิราคาวาโกะ

Best Quality
NO.1
PRO
SOCIAL TRAVELER
GUARANTEE

Highlight

มรดกโลกชิราคาวาโกะ เมืองเก่าทาคายามา
เทียวโต ศาลเจ้าฟูชิมิอินาริ ร้านช้อปปิ้ง Duty free
ปราสาทโอซาก้า ศาลเจ้าไอซึคินนอน ช้อปปิ้งซากาเอะ

SPECIAL

Japan set

ราคาเริ่มต้น

31,999.-

PJP51-XJ

AirAsia **6วัน 4คืน**
เดินทาง ก.ย. 67 เป็นต้นไป

น้ำหนักกระเป๋า 20 กก.

รวมประกันอุบัติเหตุ

น้ำดื่มวันละ 1 ขวด



LINE @etravelway
@etravelway.fire
@etravelway.sky

Emergency call only : 0853642449
tour.bkk@etravelway.com
www.youtube.com/etravelway

www.etravelway.com
VS090824
Page 1 of 21





PJP51-XJ NAGOYA ทาคายามา ชิราคาวาโกะ เทียวเด็ม ไม่มีฟรีเดย์ 6D4N

อิสระฟรีเดย์
หรือเลือกซื้อทัวร์เสริม USJ

Highlight
มรดกโลกชิราคาวาโกะ เมืองเก่าทาคายามา
เทียวโต ศาลเจ้าฟูชิมิอินาริ ร้านช้อปปิ้ง Duty free
ปราสาทโอซาก้า ศาลเจ้าไอสุคันนอน ช้อปปิ้งซากาเอะ

31,999.- ราคาเริ่มต้น

PJP51-XJ
AirAsia 6วัน 4คืน

น้ำหนักกระเป๋า 20 กก. รวมประกันอุบัติเหตุ น้ำดื่มวันละ 1ขวด

เที่ยวบินขาไป	AirAsia	บินตรง	น้ำหนักกระเป๋า 20 KG/ท่าน
DMK >>>	>>>	>>>	NGO
เที่ยวบิน	เวลาออก	ถึงจุดหมาย	
XJ638	00.45	08.40	

เที่ยวบินขากลับ	AirAsia	บินตรง	น้ำหนักกระเป๋า 20 KG/ท่าน
NGO >>>	>>>	>>>	DMK
เที่ยวบิน	เวลาออก	ถึงจุดหมาย	
XJ639	10.30	14.35	

DAY	PROGRAM	MEAL	B	L	D	HOTEL
1	สนามบินดอนเมือง					
2	สนามบินซุบุเซ็นไทร์ นาโงย่า-วัดไอสุคันนง-หมู่บ้านชิราคาวาโกะ เมืองมรดกโลก-อโอมมอลล์	JP SET		-		TOYAMA HOTEL หรือเทียบเท่า ★★★★★
3	ทาคายามา-ตลาดเช้า ทาคายามา-ตลาดปลา-เทียวโต ศาลเจ้าชิราฮิเมะ	SHABU		-		OSAKA HOTEL หรือเทียบเท่า ★★★★★
4	มิตซูเออิท์เลต-โอซาก้า-ปราสาทโอซาก้า (ชมภายนอก)-ช้อปปิ้ง ซินไซบาชิ			-		OSAKA HOTEL หรือเทียบเท่า ★★★★★
5	เทียวโต-ศาลเจ้าฟูชิมิอินาริ-DUTY FREE-ศาลเจ้าเออิน ถนนช้อปปิ้งซากาเอะ	JP SET		-		NAGOYA HOTEL หรือเทียบเท่า ★★★★★
6	สนามบินซุบุเซ็นไทร์ นาโงย่า-สนามบินดอนเมือง			-		

** รายการทัวร์สามารถปรับเปลี่ยนได้ตามความเหมาะสม โดยไม่ต้องแจ้งให้ทราบล่วงหน้า **





PJP51-XJ NAGOYA ทาคายามา ชิราคาวาโกะ เทียวเต็ม ไม่มีฟรีเดย์ 6D4N

กำหนดการ	ราคาผู้ใหญ่ / เด็ก พักห้องละ 2-3 ท่าน	พักเดี่ยวเพิ่ม
25-30 กันยายน 2567	31,999 บาท	6,900 บาท
09-14 ตุลาคม 2567	39,999 บาท	6,900 บาท
30 ตุลาคม-04 พฤศจิกายน 2567	36,999 บาท	6,900 บาท
13-18 พฤศจิกายน 2567	31,999 บาท	6,900 บาท
27 พฤศจิกายน-02 ธันวาคม 2567	39,999 บาท	6,900 บาท
04-09 ธันวาคม 2567	36,999 บาท	6,900 บาท
18-23 ธันวาคม 2567	31,999 บาท	6,900 บาท
25-30 ธันวาคม 2567	39,999 บาท	6,900 บาท
28 ธันวาคม-02 มกราคม 2568	36,999 บาท	6,900 บาท
15-20 มกราคม 2568	31,999 บาท	6,900 บาท
29 มกราคม-03 กุมภาพันธ์ 2568	39,999 บาท	6,900 บาท
05-10 กุมภาพันธ์ 2568	36,999 บาท	6,900 บาท
12-17 กุมภาพันธ์ 2568	31,999 บาท	6,900 บาท
19-24 กุมภาพันธ์ 2568	39,999 บาท	6,900 บาท
26 กุมภาพันธ์-03 มีนาคม 2568	36,999 บาท	6,900 บาท
12-17 มีนาคม 2568	31,999 บาท	6,900 บาท
19-24 มีนาคม 2568	39,999 บาท	6,900 บาท

จอยแลนด์ไม่ใช้ตัวเครื่องบิน หักออกท่านละ 6,000 บาท
 ราคาเด็กอายุไม่ถึง 2 ปี ณ วันเดินทาง (Infant) ท่านละ 10,000 บาท (ไม่มีที่นั่งบนเครื่องบิน)
 อัตรานี้ ยังไม่รวมค่าทิปคนขับรถ โค้ดท้องถิ่นตามธรรมเนียม (ชำระทุกท่านยกเว้น ทารกอายุไม่เกิน 2 ปี)
ขอเก็บค่าทิปไกด์และคนขับรถ ท่านละ 2,000 บาท ต่อท่าน/ทริป



สำคัญ การอ่านเงื่อนไขแบบท้ายโดยละเอียด
 เพื่อประโยชน์สูงสุดของลูกค้าทุกท่าน หากชำระเงินแล้ว
 ทางบริษัท จะถือว่าท่านยอมรับเงื่อนไขแล้วและไม่สามารถเปลี่ยนแปลงเงื่อนไขได้
รายการทัวร์สามารถสลับ ปรับเปลี่ยนหรืองดไปบางรายการ
ได้ตามความเหมาะสม โดยไม่ต้องแจ้งให้ทราบล่วงหน้า
 อันเนื่องมาจากสภาพอากาศ เหตุการณ์ทางธรรมชาติ เหตุการณ์เมือง สถานการณ์จราจร สายการบิน หรือ
 เหตุสุดวิสัยต่างๆ ทั้งนี้จะคำนึงถึงความปลอดภัย ความเป็นไปได้ และผลประโยชน์ของผู้เดินทางเป็นสำคัญ
 ทางผู้เดินทางจะไม่ฟ้องร้องใดๆ อันเนื่องมาจากได้รับการปรับเงื่อนไขก่อนเดินทางแล้ว
บริษัทฯ ขอสงวนสิทธิ์และจบการให้บริการที่ สนามบินต้นทางขาไปเท่านั้น





PJP51-XJ NAGOYA ทาคายามา ชิราคาวาโกะ เทียวเต็ม ไม่มีฟรีเดย์ 6D4N

DAY 1	สนามบินดอนเมือง	B	สายการบิน 	
		L		-
		D		-



คณะพร้อมกันที่สนามบิน

อาคาร	ผู้โดยสารขาออก	เคาน์เตอร์	
เวลา	21.30 น.	เที่ยวบิน	XJ638

ท่านจะพบกับเจ้าหน้าที่ส่งทอร์และหัวหน้าทอร์ของบริษัท คอยให้บริการต้อนรับอย่างอบอุ่น แจกเอกสารการเดินทาง และอำนวยความสะดวกให้กับทุกท่าน นำคณะท่านเช็คอินและโหลดสัมภาระ

เนื่องจากตัวเครื่องบินของคณะเป็นตู้กรุระบบ Random ไม่สามารถเลือกที่นั่งได้ที่นั่งอาจจะไม่ได้นั่งติดกัน และไม่สามารถเลือกช่วงที่นั่งบนเครื่องบินได้ในคณะ ซึ่งเป็นไปตามเงื่อนไขของสายการบิน ขอภัยในความไม่สะดวก

บินตรง

น้ำหนักกระเป๋า 20 KG/ท่าน

**** ค่าทอร์ไม่รวมค่าอาหารบนเครื่อง บนเครื่องมีจำหน่ายเพิ่มเติม**

หากต้องการ น้ำหนักกระเป๋าเพิ่มเติม ระบุที่นั่ง ซื้ออาหารเพิ่ม ท่านสามารถแจ้งซื้อเพิ่มเติมกับเจ้าหน้าที่ และต้องแจ้งก่อนเดินทาง 5-7 วัน หากน้อยกว่า 5 วัน ขอสงวนสิทธิ์ไม่รับจองทุกกรณี

ต้องการซื้อน้ำหนักกระเป๋าเพิ่มเติม (ค่าน้ำหนักกระเป๋ารวมค่าบริการจอง)	ราคาต่อท่าน/ต่อเที่ยวบิน (1ขา)
5 Kgs	1,200 บาท
10 Kgs	1,400 บาท
20 Kgs	2,500 บาท

หมายเหตุ: การซื้อสัมภาระใ้ตู้ทอร์เพิ่มเติม สามารถซื้อเพิ่มเติมได้สูงสุด 20 กิโลกรัม/ท่าน





PJP51-XJ NAGOYA ทาคายามา ชิราคาวาโกะ เทียวเต็ม ไม่มีฟรีเดย์ 6D4N

หากต้องการระบุที่นั่ง (อัปเดต 09 ส.ค. 67)

ต้องการระบุที่นั่ง (ค่าที่นั่งรวมค่าบริการจอง)	ราคาต่อท่าน/ต่อเที่ยวบิน (1 ขา)
PREMIUM FLATBED	ไม่รับจอง (เนื่องจากราคาไม่แน่นอน ขึ้นอยู่กับวันที่เช็ก)
HOT SEAT (1,7)	2,700 บาท
HOT SEAT (14,15,16,17)	2,600 บาท
HOT SEAT (33,34,35)	2,500 บาท
QUIET ZONE (โซนเวียบ) (รับจองเฉพาะผู้โดยสารที่อายุตั้งแต่ 10 ปีขึ้นไป)	1,100 บาท

หมายเหตุ: การซื้อที่นั่ง ครอบคลุมเลือกที่นั่งเพื่อ กรณีที่ลำดับ 1 ไม่ได้ จะเป็นลำดับ 2 แทน เนื่องจากการจองที่นั่งเป็นแบบออนไลน์ 24 ชม. อาจมีการเปลี่ยนแปลงได้ และกรณีที่สายการบินเปลี่ยนแปลงเครื่องบิน ที่นั่งจะถูกเปลี่ยนไป โดยไม่มีการแจ้งล่วงหน้า ขอสงวนสิทธิ์การคืนเงินตามกฎของสายการบิน

ส่งอาหารเพิ่มเติม FOOD

เมนูอาหาร (ค่าอาหารรวมค่าบริการจอง)	ราคาต่อท่าน/ต่อเที่ยวบิน (1ขา)
ข้าวกระเพราไก่ สูตรหม้อน้อย + น้ำดื่ม	250 บาท
ข้าวหน้าไก่ย่างเทอริยากิ + น้ำดื่ม	250 บาท
ข้าวมันไก่ย่าง + น้ำดื่ม	250 บาท
ผัดไทยกุ้ง สูตรโบราณ + น้ำดื่ม	250 บาท
ลาซานญ่าไก่ + น้ำดื่ม	250 บาท
ข้าวพะเนางแพลนต์เบส (มังสวิรัต) + น้ำดื่ม	250 บาท

***** เมนูอาหารอาจมีการเปลี่ยนแปลง ทั้งนี้ขึ้นอยู่กับเที่ยวบิน *****





PJP51-XJ NAGOYA ทาคายามา ชิราคาวาโกะ เทียวเต็ม ไม่มีฟรีเดย์ 6D4N

DAY 2 สนามบินซุบุเซ็นแทร์ นาโกย่า-วัดโอสุคันนง B -
หมู่บ้านชิราคาวาโกะ เมืองมรดกโลก-อ็อนมอลล์ L JP SET ✓
D -

นำท่านเดินทางสู่ วัดโอสุคันนง (OZU KANNON)

วัดแห่งนี้สร้างขึ้นเพื่ออุทิศให้กับพระโพธิสัตว์กวนอิมและพระกรุณาของพระพุทธเจ้า โดยภายในห้องสวดมนต์หลักมีรูปปั้นไม้ของเทพเจ้าที่แกะสลักโดยพระโคโบ ไดชิ (ค.ศ. 774-835) นำท่านชม หนึ่งในจุดดึงดูดที่สำคัญที่สุดคืองานแสดงของเก่า ที่นี่ทุกท่านจะพบกับกิโมโนเก่า หนังสือ เครื่องปั้นดินเผาโบราณ เฟอร์นิเจอร์ ของใช้ในบ้าน ของเล่น และของกระจุกกระจิก รวมถึงของเก่าและวินเทจมากมาย วัดโอสุคันนงของนาโกย่าเป็นวัดเก่าแก่ที่เงียบสงบ และยังเป็นวัดสมัยใหม่แต่เก่าแก่ เป็นตัวอย่างของเมืองนาโกย่า



OZU KANNON



🍴 รับประทานอาหารกลางวัน #JP SET ✓

SHIRAKAWAGO



นำท่านเดินทางสู่ หมู่บ้านมรดกโลกชิราคาวาโกะ **หมู่บ้านมรดกโลกชิราคาวาโกะ**เป็นหมู่บ้านกลางหุบเขาในชนบทที่ยังคงเหลือหมู่บ้านโบราณที่คงกลิ่นอายแห่งประวัติศาสตร์ที่ได้รับเลือกให้เป็นมรดกโลกทางวัฒนธรรม โดยองค์การยูเนสโก ในปี1995 มีอายุเก่าแก่กว่า 250 ปี หมู่บ้านโบราณย่อยๆ 3 แห่ง ได้แก่ โอทิมาริ โอนะคุระ และชิคาบุมะ





PJP51-XJ NAGOYA ทาคายามา ชิราคาวาโกะ เทียวเต็ม ไม่มีฟรีเดย์ 6D4N

🍴 อิสระรับประทานอาหารเย็นตามอัธยาศัย
✕







นำท่านเดินทางสู่ AEON TOWN SHOPPING MALL ให้ท่านได้อิสระซื้อสินค้าทั่วไปของผู้ญี่ปุ่น เช่น ขนม, อาหารว่าง, ของเล่น, กระเป๋า, รองเท้า, เสื้อผ้า รวมถึงร้านร้อยเยน

🏠 ที่พักคืนนี้ : TOYAMA HOTEL หรือเทียบเท่าระดับ 3 ดาว
★★★★

DAY 3	ทาคายามา-ตลาดเช้า ทาคายามา-ตลาดปลา	B HOTEL <input checked="" type="checkbox"/>
	เกียวโต-ศาลเจ้าชิราฮิเมะ	L SHABU <input checked="" type="checkbox"/>
		D -



เมืองทาคายามา: (TAKAYAMA) ทาคายามาตั้งอยู่ท่ามกลางเขตฮิดะที่เต็มไปด้วยภูเขา เป็นที่ตั้งของประวัติศาสตร์และประเพณีที่ไม่เหมือนใครและเก็บรักษาไว้เป็นอย่างดี ทาคายามามีการตั้งถิ่นฐานมาตั้งแต่ ยุคโจมง เป็นหมู่บ้านช่างไม้ที่มีชื่อเสียง มีความเชื่อกันว่าช่างไม้จากเมืองทาคายามาเข้าร่วมสร้างพระราชวังเกียวโตและวัดอารามต่าง ๆ ใน เกียวโต และ นาระ รวมไปถึง ปราสาททาคายามา ด้วย ใน สมัยโทกูงาวะ





PJP51-XJ NAGOYA ทาคายามา ชิราคาวาโกะ เทียวเต็ม ไม่มีฟรีเดย์ 6D4N

TAKAYAMA MORNING MARKET



ตลาดเช้าทาคายามา เป็นสิ่งที่พลาดไม่ได้เมื่อมาเยือนเมืองทาคายามา บรรยากาศการค้าขายของที่นี่จะแตกต่างจากเมืองใหญ่ๆ มากทีเดียว ด้วยความเป็นเมืองที่ยังคงความเป็นชนบทอยู่มาก ทำให้แลดูเป็นกันเองมากกว่า แคมร่ายังกันเองกว่าไปซื้อในห้างใหญ่ๆ อีกด้วย





PJP51-XJ NAGOYA ทาคายามา ชีราคาวาโกะ เทียวเต็ม ไม่มีฟรีเดย์ 6D4N



Tsuruga FISH MARKET เป็นตลาดอาหารทะเลที่ใหญ่ที่สุดในประเทศญี่ปุ่นที่จำหน่ายผลิตภัณฑ์จากทะเลญี่ปุ่นนอกจากนี้ยังมีร้านค้ามากมายที่ขายซูชิปลาทูน่าซูชิปลาทูน่าอย่างเด็ก ข้าวซาบุดะเอะบะหมี่โซบะเจี๊ยงและอาหารพิเศษและขนมหวานอื่นๆอีกมากมายตลาดแห่งนี้มีร้านอาหารให้เลือกเกือบ 20 ร้าน โดยให้บริการอาหารหลากหลายประเภทสำหรับมือกลางวันและซื้อกลับบ้าน หลายร้านมีความเชี่ยวชาญด้านอาหารทะเล เช่น ปลาเผา ข้าวหน้าซาซิมิสด หรือซูชิ นอกจากนี้ยังมีตัวเลือกอาหารอื่นๆ ให้เลือก เช่น ข้าวหน้าหมกทอดซอสคัตสึ อาหารเกาหลี และราเม็ง





PJP51-XJ NAGOYA ทาคายามา ชิราคาวาโกะ เทียวเต็ม ไม่มีฟรีเดย์ 6D4N



อิสระรับประทานอาหารเย็น ตามอัธยาศัย



Shirahige Shrine ศาลเจ้าชิราฮิเงะ

ต้องอยู่บนชายหาดของฝั่งทะเลสาบบิวะ ถือว่าเป็นศาลเก่าแก่ ศาลเจ้าชินโต มีชื่อเสียงโด่งดังในเรื่องของประตูลิทธิ ที่ลอยน้ำ ซึ่งมีเอกลักษณ์ที่งดงามเฉพาะ ประตูลิทธิทำมาจากไม้ทาดุยสีแดง สร้างขึ้นในทศวรรษที่ 17 ถูกวางไว้เพื่อที่จะป้องกันศาลเจ้าจากน้ำท่วมครับ หากต้องการไปเที่ยว ประตูลิทธิ สามารถเดินทางไปได้เส้นทางเดียว ก็คือเรือ ตั้งอยู่กลางทะเลสาบ สามารถล่องเรืออยู่ป็นตั้งเต็มท้องเที่ยวได้ ใช้เวลาประมาณ 15 ถึง 20 นาที เมื่อไปถึงก็สามารถเดินเล่นบริเวณรอบ ๆ ประตูลิทธิ มองเห็นทิวทัศน์ทะเลสาบที่สวยงาม อย่างน่าทึ่งไม่เคยเห็นที่ไหนมาก่อนแน่นอน ล้อมรอบไปด้วยบรรยากาศทิวเขา มีความพิเศษในช่วงของซากุระบาน ช่วงฤดูร้อนใบไม้เปลี่ยนสี



ที่พักคืนนี้ : OSAKA HOTEL หรือเทียบเท่าระดับ 3 ดาว





PJP51-XJ NAGOYA ทาคายามา ชิราคาวาโกะ เทียวเต็ม ไม่มีฟรีเดย์ 6D4N

DAY 4	मितซูเอ้าท์เลต-โอซาก้า-ปราสาทโอซาก้า(ชมภายนอก)	B HOTEL ✓
	ซ็อบบิ้ง ซินไซบาชิ	L -
		D -

รับประทานอาหารเช้า #HOTEL ✓



MISTSUI OUTLET

मितซูเอ้าท์เลต พาร์ค

ประกอบด้วยร้านค้า 240 แห่ง เป็นเอาต์เล็ตมอลล์ที่ใหญ่ที่สุดของญี่ปุ่น Jazz Dream Nagashima มอบบรรยากาศแห่งเสียงเพลงดีด้าเหมือนดังเช่นชื่อของห้าง ด้วยการนำเสนอองค์ประกอบการออกแบบที่น่าดึงดูดและสนุกสนาน อาทิ โน้ตดนตรีและแซ็กโซโฟน เปียโนตกแต่ง และนาฬิการูปกีตาร์ เป็นต้น สำหรับนักช้อปปิ้งตัวยง Jazz Dream Nagashima ยังมีทางเลือกต่างๆ ที่ละลานตา ซึ่งรวมทั้งแบรนด์หรูมากมายของต่างประเทศและแบรนด์แฟชั่นญี่ปุ่นยอดนิยมต่างๆ ร้านค้าทั้งหมดนำเสนอสินค้าในราคาลดพิเศษ และยังมีหลายร้านที่ให้บริการแบบปลอดภาษี ให้ท่านได้เพลิดเพลินกับขนมอบแบบญี่ปุ่นอันหลากหลาย อีกทั้งยังมีร้านอาหารแบบดั้งเดิมอีกด้วย



ปราสาทโอซาก้า ถูกสร้างขึ้นในช่วงครึ่งหลังของศตวรรษที่ 16 เพื่อเป็นที่พำนักของ โทโยโทมิ ฮิเดโยชิ บุคคลสำคัญผู้ที่รวบรวมประเทศญี่ปุ่นให้เป็นหนึ่งเดียวในช่วงสมัยนั้น ใช้เวลาในการก่อสร้างยาวนานถึง 16 ปี ถึงจะเสร็จสมบูรณ์ เดิมทีปราสาทโอซาก้านี้ได้ถูกเผาทำลายไปพร้อมกับการล่มสลายของตระกูลโทโยโทมิ ในส่วนที่เสียหายของปราสาท กำแพงหินและยาคุระ(หอสังเกตการณ์) จึงได้รับการฟื้นฟูใหม่ในสมัยเอโดะ ส่วนตัวปราสาทก็ถูกสร้างขึ้นใหม่หลังจากนั้น ปัจจุบันปราสาทโอซาก้ายังคงได้รับการดูแลอย่างดี และยังคงอยู่สภาพที่สมบูรณ์ และเป็นหนึ่งในปราสาทที่มีชื่อเสียงที่สุดในประเทศญี่ปุ่น





PJP51-XJ NAGOYA ทาคายามา ชีราคาวาโกะ เทียวเต็ม ไม่มีฟรีเดย์ 6D4N



อีสระรับประทานอาหารกลางวันและเย็น



SHINSAI BASHI

อีสระช้อปปิ้งย่านชินไซบาชิ บริเวณแหล่งช้อปปิ้งแห่งนี้มีความยาวประมาณ 600 เมตร เต็มไปด้วยร้านค้าปลีก ร้านแฟชั่นร้านเครื่องสำอาง ร้านรองเท้า กระเป๋า นาฬิกา ร้านกาแฟ ร้านอาหาร ร้านขนม ร้านเสื้อผ้าสตรีทแบรนด์ทั้งญี่ปุ่นและต่างประเทศ



ที่พักคืนนี้ : OSAKA HOTEL หรือเทียบเท่าระดับ 3 ดาว





PJP51-XJ NAGOYA ทาคายามา ชิราคาวาโกะ เทียวเต็ม ไม่มีฟรีเดย์ 6D4N

DAY 5 เกียวโต-ศาลเจ้าฟูชิมิอินาริ-DUTY FREE
ศาลเจ้าเฮอัน-ชงซาแบบญี่ปุ่น-ถนนช้อปปิ้งซากาเอะ

B HOTEL ✓
L JP SET ✓
D -



นำท่านเดินทางสู่ เกียวโต (Kyoto) ซึ่งเคยเป็นเมืองหลวงของประเทศญี่ปุ่นมายาวนานที่สุด คือ ตั้งแต่ปีค.ศ.794 จนถึง 1868 ร่วมๆ 1,100 ปีเลยทีเดียว เกียวโตจึงเป็นเมืองสำคัญที่เต็มไปด้วยประวัติศาสตร์และวัฒนธรรมของญี่ปุ่นด้วยเช่นกัน

นำท่านเดินทางสู่ ศาลเจ้าเทพเจ้าอิซนอจูกฟูชิมิอินาริ หรือที่คนไทย ชอบเรียกกันว่าศาลเจ้าแดง เป็นศาลเจ้าชินโต มีชื่อเสียงโด่งดังจาก ประตูโทริอิ (Torii Gate) หรือ เสาสีแดง ที่เรียงตัวกันจำนวนมากเหมือนต้นจนเป็นทางเดินได้ทั่วทั้งภูเขาอินาริ ที่ผู้คนเชื่อกันว่าเป็นภูเขาศักดิ์สิทธิ์ โดยเทพอินาริจะเป็นตัวแทนของความอุดมสมบูรณ์ การเก็บเกี่ยวข้าว รวมไปถึงพืชผลไร่ต่างๆ และมักจะมีสิ่งจอกเป็นสัตว์คู่กายจึงสามารถพบเห็นรูปปั้นจิ้งจอกมากมายด้วยเช่นกัน





PJP51-XJ NAGOYA ทาคายามา ชิราคาวาโกะ เทียวเต็ม ไม่มีฟรีเดย์ 6D4N



ศาลเจ้าเฮอัน
เป็นศาลเจ้าที่ถูกสร้างขึ้นเนื่องในโอกาสครบรอบปี 1100 ของเมืองเกียวโตเมื่อร้อยกว่าปีก่อน จุดเด่นที่ห้ามพลาดของที่ศาลเจ้าเฮอันก็คือประตูโทริอิยักษ์สีแดงขนาดใหญ่ที่ตั้งอยู่ด้านหน้าของวัด

ชมพิธีชงชา ตามแบบฉบับของคุณญี่ปุ่น ในร้านชาจะมีร้านขายของฝากให้ท่านได้เลือกซื้อกลับบ้านเป็นของฝาก

นำท่านสู่ **DUTY FREE** ช้อปปีงสินค้าปลอดภาษีต่างๆ ตามอริยาตสึ จากนั้นนำท่านเดินทางสู่ เมืองนาโกย่า เดินทางสู่ย่านการค้าซาคาเอะ ให้ท่านได้อิสระเพลิดเพลินกับการช้อปปิ้ง มีร้านรวมประมาณ 1100 ร้าน โดยย่านนี้จะมีห้างดัง เช่น PARCO, MITSUKOSHI, DONGI, LOFT, BIG CAMERA, BOOK OFF, ร้าน 100 เยน พร้อมทั้งร้านขายเสื้อผ้า รองเท้า พร้อมทั้งยังมีร้านอาหารหลากหลายชนิดให้ได้เลือกซื้อเลือกทานอีกด้วย



อิสระรับประทานอาหารเย็นตามอริยาตสึ

ที่พักคืนนี้ : TOKAI CITY HOTEL หรือเทียบเท่าระดับ 3 ดาว ★★★★



LINE @etravelway

Emergency call only : 0853642449

www.etravelway.com

LINE @etravelway.fire

tour.bkk@etravelway.com

VS090824

LINE @etravelway.sky

www.youtube.com/etravelway

Page 14 of 21





PJP51-XJ NAGOYA ทาคายามา ชิราคาวาโกะ เทียวเต็ม ไม่มีฟรีเดย์ 6D4N

DAY 6 สนามบินซูเซินแทร์ นาโกย่า-สนามบินดอนเมือง

L	-
D	-

✋ อิสระรับประทานอาหารเข้าตามอัธยาศัย **✕**

10.30 น. 14.35 น.

สนามบินซูเซินแทร์ นาโกย่า สนามบินดอนเมือง

นำท่านเดินทางกลับสู่ประเทศไทย (ใช้เวลาเดินทางประมาณ 5 ชั่วโมง 20 นาที)



การให้บริการของรถบัสนำเที่ยวในประเทศญี่ปุ่น ตามกฎหมายของญี่ปุ่น สามารถให้บริการได้วันละไม่เกิน 12 ชั่วโมง ไม่สามารถเพิ่มเวลาได้ถึงขอสงวนสิทธิ์ในการปรับเปลี่ยนตารางการท่องเที่ยวในรายการเดินทาง โดยมีบุคคลและคนขับจะเป็นผู้บริหารเวลาตามความเหมาะสม และโปรแกรมสามารถสลับปรับเปลี่ยนได้ โดยไม่ต้องแจ้งให้ทราบล่วงหน้า

ราคาทัวร์ **ไม่รวมค่าทิปคนขับรถ และโค้ดท้องถิ่นตามธรรมเนียม** (ชำระทุกท่าน ยกเว้น ทารกอายุไม่เกิน 2 ปี ยกเว้นให้) ของเก็บค่าทิปโค้ดและคนขับรถ ณ สนามบินในวันเช็คอิน

ท่านละ 2,000 บาท/ทริป/ท่าน



ไม่สามารถยกเลิกการเดินทางได้ เนื่องจากเป็นราคาโปรโมชั่น (แต่สามารถเปลี่ยนผู้เดินทางได้ตามเงื่อนไขของสายการบิน)





PJP51-XJ NAGOYA ทาคายามา ชิราคาวาโกะ เทียวเต็ม ไม่มีฟรีเดย์ 6D4N

เงื่อนไขการให้บริการ

การสำรองที่นั่ง / การชำระมัดจำและชำระส่วนที่เหลือ



กรุณาสำรองที่นั่งและ ชำระมัดจำ ท่านละ 15,000 บาท/ท่าน ภายใน 24 ชั่วโมง เพื่อสำรองสิทธิ์ในการเดินทาง **และชำระส่วนที่เหลือทั้งหมดก่อนออกเดินทาง 30 วัน** มิเช่นนั้น บริษัทฯ จะถือว่าท่าน ยกเลิกการเดินทางโดยอัตโนมัติท่านจะโดนยึดมัดจำโดยที่ท่านจะ**ไม่สามารถเรียกร้องใดๆ คืนได้** อันเนื่องมาจากบริษัทฯ จำเป็นที่จะต้องสำรองจ่ายค่าใช้จ่ายในส่วน ของที่พักและตัวเครื่องบินไปก่อนหน้านี้แล้ว หากท่านสำรองที่นั่งน้อยกว่า 30 วัน ทางบริษัทฯ เรียกเก็บยอดเต็มจำนวนทันที **หลังจากทำการจองแล้ว กรุณาเตรียมเอกสารสำหรับการเดินทางให้พร้อม เช่น หน้าพาสปอร์ตเพื่อออกตัวหรือคำขอพิเศษเพิ่มเติมต่างๆ ให้แก่พนักงานขาย และหากท่านชำระเงินเข้ามาไม่ว่าจะบางส่วนหรือทั้งหมด บริษัทฯ จะถือว่าท่านได้ยอมรับเงื่อนไขที่ระบุไว้ทั้งหมดนี้แล้ว**

จำนวนคนในการออกเดินทาง

ทางบริษัทขอสงวนสิทธิ์ในการเรียกเก็บเงินเพิ่มเติม ยกเลิกหรือเลื่อนการเดินทางหาก มีผู้เดินทาง **น้อยกว่า 20 ท่าน** ซึ่งทำให้กรุ๊ปไม่สามารถออกเดินทางได้ โดยบริษัทฯ **จะแจ้งท่านล่วงหน้าอย่างน้อย 3-5 วัน** ก่อนออกเดินทาง และหากไม่สามารถออกเดินทางได้ ทางบริษัทฯ ยินดีที่จะคืนเงินทั้งหมดให้ท่านหรือจัดหาทัวร์อื่นให้ท่านหากท่านต้องการ



การรับการดูแลเป็นพิเศษ

กรณีผู้เดินทางต้องการความช่วยเหลือเป็นพิเศษ อาทิเช่น **การใช้วีลแชร์ กรุณาแจ้งบริษัทฯ อย่างน้อย 7 วันก่อนการเดินทาง** มิฉะนั้นบริษัทฯ จะไม่สามารถจัดการล่วงหน้าได้ เนื่องจากการขอวีลแชร์ในสนามบินนั้น ต้องมีขั้นตอนในการขอล่วงหน้า และบางสายการบินอาจมีการเรียกเก็บค่าใช้จ่าย ทั้งทางสนามบินในไทยและในต่างประเทศ ซึ่งผู้เดินทางสามารถสอบถามกับเจ้าหน้าที่ได้โดยตรงก่อนทำการจอง และหากในคณะของท่านมีผู้ต้องการดูแลพิเศษ เช่น ผู้ที่นั่งรถเข็น (Wheelchair), เด็ก, ผู้สูงอายุและผู้ที่มีโรคประจำตัวหรือไม่สะดวกในการเดินทางท่องเที่ยวในระยะเวลายาวเกินกว่า 4 - 5 ชั่วโมงติดต่อกัน ท่านและครอบครัวต้องให้การดูแลสมาชิกภายในครอบครัวของท่านเอง เนื่องจากการเดินทางเป็นหมู่คณะ หัวหน้าทัวร์มีความจำเป็นต้องดูแลคณะทัวร์ทั้งหมด



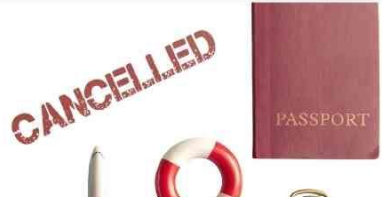
การถูกปฏิเสธในการเข้าหรือออกประเทศ



ในกรณีที่กองการตรวจคนเข้าเมืองปฏิเสธมิให้ท่านเดินทางเข้าหรือออกประเทศ ไม่ว่าจะเป็ประเทศไทยหรือต่างประเทศก็ตาม บริษัทฯ ขอสงวนสิทธิ์ในการไม่คืนค่าทัวร์ไม่ว่าจะกรณีใดๆ ก็ตาม ซึ่งการตรวจคนเข้าเมืองนั้นเป็นสิทธิ์ของเจ้าหน้าที่ของรัฐของประเทศนั้นๆ และขอแจ้งให้ผู้เดินทางทราบว่าทางบริษัทฯและมัคคุเทศก์หรือหัวหน้าทัวร์ ไม่มีสิทธิ์ที่จะช่วยเหลือใดๆ ทั้งสิ้น เพราะอำนาจการตัดสินใจเป็นของเจ้าหน้าที่ทางกองการตรวจคนเข้าเมืองโดยเด็ดขาด อนึ่ง ทางบริษัทฯ มีจุดประสงค์ที่ทำธุรกิจเพื่อการท่องเที่ยวเท่านั้น ไม่สนับสนุนให้ลูกค้าเดินทางเข้า-ออกประเทศอย่างผิดกฎหมาย และ **หนังสือเดินทางจะต้องมีอายุเหลือไม่น้อยกว่า 6 เดือนและมีหน้าแสดงวีซ่าไม่น้อยกว่า 5 หน้ากระดาษ**

การงดเว้นการร่วมทริปบางรายการ

หากผู้เดินทางงดเว้นการร่วมทริปบางรายการใด พร้อมคณะผู้เดินทางอื่น ท่านจะไม่สามารถเรียกร้องค่าบริการใดๆ ได้ทั้งสิ้น บริษัทฯ จะถือว่าท่านประสงค์ที่จะสละสิทธิ์และไม่ร่วมเดินทางพร้อมคณะ





PJP51-XJ NAGOYA ทาคายามา ชิราคาวาโกะ เทียวเด็ม ไม่มีฟรีเดย์ 6D4N

✖ **อัตราค่าบริการนี้ไม่รวม**



ค่าใช้จ่ายส่วนตัวของผู้เดินทาง

ค่าโทรศัพท์, ค่าซักรีด, มินิบาร์ภายในห้องพัก
ทีวีช่องพิเศษ และค่ายานพาหนะ ฯลฯ

ที่ไม่ได้ระบุไว้ในรายการทัวร์



- **ค่าทำหนังสือเดินทาง**
- **ค่าวีซ่าและค่าดำเนินการยื่นขอวีซ่า**
(สำหรับผู้ที่ไม่ได้ถือหนังสือเดินทางประเทศไทย)

ค่าธรรมเนียมวีซ่าเข้าประเทศญี่ปุ่น กรณีประกาศให้กลับมายังร่องข้อวีซ่าอีกครั้ง
เนื่องจากประเทศญี่ปุ่นได้รับประกาศยกเว้นเข้าประเทศให้กับคนไทยสำหรับผู้ประสงค์พำนักระยะสั้นในประเทศญี่ปุ่นไม่เกิน 15 วัน

ค่าใช้จ่ายซึ่งอยู่เหนือการควบคุมของบริษัทฯ

- การนัดหยุดงาน ความล่าช้าของสายการบิน การประท้วง
 - การจลาจล อุบัติภัยทางธรรมชาติ
- การถูกปฏิเสธไม่ให้ออกเข้าเมืองจากเจ้าหน้าที่ตรวจคนเข้าเมือง
และ เจ้าหน้าที่กรมแรงงานทั้งในประเทศ และ ต่างประเทศ



ค่าน้ำหนักกระเป๋า

ที่เกินกว่าสายการบินกำหนด
หรือ
สัมภาระใหญ่กว่ามาตรฐาน



ค่าใช้จ่ายที่เกี่ยวข้องกับ COVID-19



- **ค่าประกันสุขภาพ COVID-19**

ค่าใช้จ่ายที่เกี่ยวข้องกับภาษี

- ค่าภาษีน้ำมัน ที่สายการบินเรียกเก็บเพิ่ม ภาย
หลังที่บริษัทฯ ได้ออกขายโปรแกรมทัวร์ไปแล้ว
- ค่าภาษีมูลค่าเพิ่ม 7 % และ หัก ณ ที่จ่าย 3 %



ค่าทิปไกด์ และ คนขับรถ ผู้ช่วยขับรถ ไกด์ท้องถิ่น

2,000 บาท

(บังคับตามระเบียบธรรมเนียมของประเทศ)

Tour Leader [TL]

- **ค่าตรวจ ATK หรือ RT-PCR**

ค่าตรวจ RT-PCR ก่อนออกเดินทาง 72 ชั่วโมง หรือ ATK 24
ชั่วโมงก่อนออกเดินทางจากประเทศไทย

การตรวจ RT-PCR ทำออกจากประเทศไทย ที่มีผลเป็นลบ ต้องตรวจก่อนเดินทางไม่เกิน 72 ชั่วโมง
และเป็นแบบฟอร์มที่ทางญี่ปุ่นกำหนดเท่านั้น ท่านต้องยื่นผลให้กับทางบริษัท กรณีเป็นบวกหรือติดโค
วิดต้องมีผลตรวจและใบรับรองแพทย์ใช้ในการยืนยัน เพื่อทำการย้ายวันเดินทาง หรือเก็บเครดิตการ
เดินทาง อาจมีการเก็บค่าใช้จ่ายตามจริง ทั้งนี้ขึ้นอยู่กับนโยบายของสายการบินและบริษัทผู้ค้า และ
ต้องมีใบรับรองผลการตรวจเป็นภาษาอังกฤษเท่านั้น

หากหน่วยงานรัฐบาลไทย หรือ ญี่ปุ่น มีการเปลี่ยนแปลงข้อกำหนดการกักตัวเพิ่มเติม หรือ ขอเรียกตัวเพิ่ม
เติม หรือ ขอเรียกตรวจโรคเพิ่มเติม ทางผู้เดินทางจะต้องเป็นผู้รับผิดชอบค่าใช้จ่ายส่วนเกิน





PJP51-XJ NAGOYA ทาคายามา ชิราคาวาโกะ เทียวเด็ม ไม่มีฟรีเดย์ 6D4N

CANCELLED

เงื่อนไขการยกเลิกการจอง

ไม่สามารถยกเลิกการเดินทางได้ เนื่องจากเป็นราคาโปรโมชั่น



(แต่สามารถเปลี่ยนชื่อผู้เดินทางได้ 21 วัน ก่อนการเดินทาง)

กรณีเจ็บป่วยกะทันหัน จนไม่สามารถเดินทางได้ ซึ่งจะต้องมีใบรับรองแพทย์จากโรงพยาบาลรับรอง ทางบริษัทจะทำการเลื่อนการเดินทางของท่านไปยังคณะต่อไป แต่ทั้งนี้ท่านต้องเสียค่าใช้จ่ายที่ไม่สามารถยกเลิกหรือเลื่อนการเดินทางได้ตามความเป็นจริง ในกรณีเจ็บป่วยกะทันหัน ล่วงหน้าเพียง 7 วันทำการ ทางบริษัท ขอสงวนสิทธิ์ในการคืนเงินทุกกรณี

เงื่อนไขพิเศษเพิ่มเติมสำคัญ!!



• เงื่อนไขการออกเดินทาง

ในแต่ละเส้นทางจะมีการกำหนดผู้เดินทางขั้นต่ำของการออกเดินทาง โดยในทัวร์นี้ **กำหนดให้มีผู้เดินทางขั้นต่ำ 20 ท่าน** หากมีผู้เดินทางไม่ถึงที่กำหนด บริษัทฯ ขอสงวนสิทธิ์ในการเพิ่มค่าทัวร์ หรือ เลื่อนการเดินทาง หรือ ยกเลิกการเดินทาง หากท่านมีไฟล์กบินภายในประเทศแต่มีได้แจ้งให้เราทราบล่วงหน้าก่อนทางบริษัทฯ จะไม่รับผิดชอบใดๆ ทั้งสิ้น ดังนั้นกรุณาสอบถามยืนยันก่อนออกเดินทางก่อนจองไฟลลบินภายในประเทศทุกครั้ง

• การออกตัวโดยสารภายในประเทศ

หากท่านมีความจำเป็นจะต้องซื้อตั๋วเครื่องบินภายในประเทศ เพื่อเดินทางไปและกลับจากกรุงเทพฯ กรุณาสอบถามเที่ยวบินเพื่อยืนยันกับเจ้าหน้าที่ก่อนทำการจองและ **ขอแนะนำให้ท่านซื้อตั๋วเครื่องบินประเภทที่สามารถเลื่อนวันและเวลาเดินทางได้** อันเนื่องมาจากหากเกิดความผิดพลาดจากทางสายการบิน การล่าช้าของสายการบิน การขยับเที่ยวบินร่วมกับตารางการเดินทางมีการเปลี่ยนแปลง ซึ่ง สายการบินพิจารณาการันตีแล้วว่าอยู่เหนือการควบคุมของทางสายการบิน หรือจะเป็นเหตุผลเชิงพาณิชย์ หรือเป็นเหตุผลด้านความปลอดภัย ดังนั้น เหตุผลด้านความปลอดภัย เหตุผลเหล่านี้ อยู่เหนือการควบคุมของบริษัทฯ บริษัทฯ ขอสงวนสิทธิ์ที่จะไม่รับผิดชอบและไม่คืนค่าใช้จ่ายใดๆ ทั้งสิ้น อนึ่ง บริษัทฯ จะยืนยันกรุ๊ปออกเดินทางประมาณ 3-5 วันก่อนเดินทาง หากไม่มั่นใจกรุณาสอบถามพนักงานขายโดยตรง



• หากกรุ๊ปคอนเฟิร์มแล้วไม่สามารถเลื่อนการเดินทางได้



หากกรุ๊ปคอนเฟิร์มเดินทางแล้วนั้น ท่านจะไม่สามารถเลื่อนการเดินทางได้ ไม่ว่าจะเปิดเหตุการณ์ใดๆ ต่อท่านก็ตาม อันเนื่องมาจาก การคอนเฟิร์มของกรุ๊ปนั้นประกอบจากตัวเลขการจองการเดินทางของท่าน หากท่านถอนตัวออก ทำให้กรุ๊ปมีค่าใช้จ่ายเพิ่มขึ้น หรืออาจทำให้กรุ๊ปไม่สามารถออกเดินทางได้ ดังนั้น ทางบริษัทฯ ขอสงวนสิทธิ์มีอนุญาตให้เลื่อนวันเดินทางใดๆ ได้ทั้งสิ้นและเก็บค่าใช้จ่ายทั้งหมดตามจำนวนเงินของราคาทัวร์

• การชำระเงินหมายถึงการยืนยันจำนวนผู้เดินทาง ไม่สามารถปรับเปลี่ยนได้

การชำระเงินเข้ามานั้น หมายถึงท่านได้ยอมรับข้อเสนอสื่อและยืนยันจำนวนตามที่ท่านได้จองเข้ามา หากท่านชำระเงินเข้ามาแล้วจะไม่สามารถเปลี่ยนแปลงจำนวนของผู้เดินทางได้และหากมีความจำเป็นจะต้องเปลี่ยนแปลงท่านจะยินยอมให้ทางบริษัทฯ คิดค่าใช้จ่ายที่ทางบริษัทเสียหาย รวมถึงค่าเสียเวลาในการขาย อย่างน้อยที่สุดเท่าจำนวนเงินมัดจำ ทั้งนี้ทั้งนั้นให้ยื่นไปตามเงื่อนไขของบริษัทฯ

บริษัทฯ จะไม่รับผิดชอบใดๆ ทั้งสิ้น หากเกิดกรณีความล่าช้าจากสายการบิน, การยกเลิกบิน, การประท้วง, การนัดหยุดงาน, การก่อการจลาจล, ภัยธรรมชาติ, การนำสิ่งของผิดกฎหมาย ซึ่งอยู่นอกเหนือความรับผิดชอบของบริษัทฯ และ บริษัทฯ จะไม่รับผิดชอบใดๆ ทั้งสิ้น หากเกิดสิ่งของสูญหาย อันเนื่องเกิดจากความประมาทของท่าน, เกิดจากการโจรกรรม และ อุบัติเหตุจากความประมาทของนักท่องเที่ยวเอง





PJP51-XJ NAGOYA ทาคายามา ชิราคาวาโกะ เทียวเต็ม ไม่มีฟรีเดย์ 6D4N

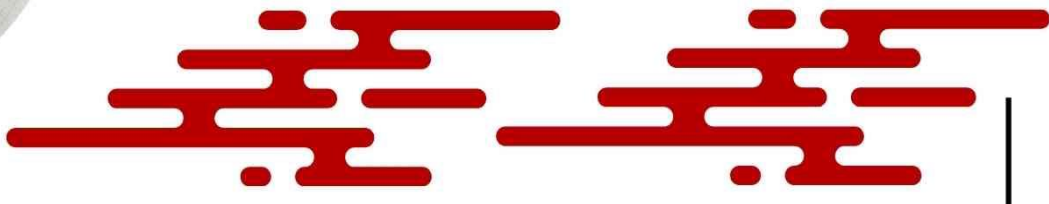
ประกาศสำคัญของประเทศญี่ปุ่น



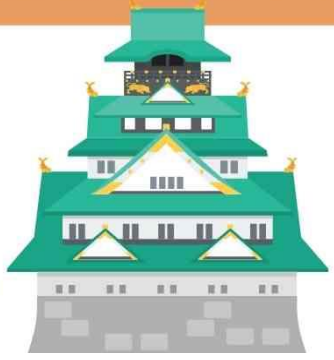
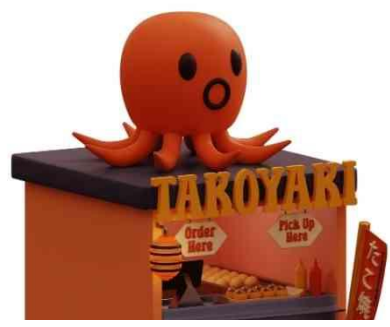
รัฐบาลญี่ปุ่นประกาศมาตรการสำหรับนักท่องเที่ยวต่างชาติที่พำนักในญี่ปุ่นระยะสั้น ดังนี้

มาตรการยกเว้นวีซ่า

สามารถไปกับทัวร์ หรือ สามารถเที่ยวด้วยตัวเองได้
 ทั้งนี้ ให้มีผลบังคับใช้ตั้งแต่ 11 ตุลาคม 2565 เป็นต้นไป
(ข้อมูลอัปเดต ณ วันที่ 23 กันยายน 2565)



ประกาศสำคัญ
รับเฉพาะผู้มีวัตถุประสงค์เพื่อการท่องเที่ยวเท่านั้น ค่าทัวร์ที่จ่ายให้กับผู้จัดเป็นการชำระแบบจ่ายชำระขาด และผู้จัดได้ชำระให้กับสายการบินและสถานที่ต่างๆ แบบชำระขาดเช่นกันก่อนออกเดินทาง ฉะนั้นหากท่านไม่ได้ร่วมเดินทางหรือใช้บริการตามรายการไม่ด้วยสาเหตุใด หรือได้รับการปฏิเสธการเข้าหรือออกนอกเมืองจากประเทศในรายการ (ประเทศไทยและประเทศญี่ปุ่น) ทางผู้จัดขอสงวนสิทธิการคืนเงินสดส่วนใดๆ รวมทั้งค่าตัวเครื่องบินให้แก่ท่าน



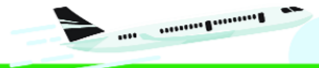


PJP51-XJ NAGOYA ทาคายามา ชิราคาวาโกะ เทียวเต็ม ไม่มีฟรีเดย์ 6D4N



เรามีบริการ เพียง
399.-
เน็ต Non-stop เต็มสปีด
8 GB นาน 8 วัน

ท่านสามารถแจ้งกับทางโถกและเด็กส่งทัวร์ได้ที่สนามบิน



ประกันภัยการเดินทางต่างประเทศ พลัส
Global Travel Insurance Plus (GTIP)



ความคุ้มครอง / Coverage	จำนวนเงินความคุ้มครอง / Sum Insured							
	เดินทางทั่วโลก / WORLDWIDE PLUS				เดินทางในเอเชีย / ASIA PLUS			
	Basic	Silver	Gold	Platinum	Basic	Silver	Gold	Platinum
1. การประกันภัยอุบัติเหตุส่วนบุคคล อ.บ.1* / Personal Accident Benefit	2,000,000	2,000,000	3,000,000	5,000,000	1,000,000	2,000,000	3,000,000	5,000,000
2. ค่ารักษาพยาบาลจากอุบัติเหตุและสุขภาพ / Medical Expenses	2,000,000	2,000,000	3,000,000	5,000,000	2,000,000	2,000,000	3,000,000	5,000,000
2.1 การรักษาพยาบาลต่อเนื่องในประเทศไทย** / Follow-up treatment in Thailand	50,000	200,000	300,000	500,000	50,000	200,000	300,000	500,000
2.2 การรับการรักษาพยาบาลครั้งแรกในประเทศไทย*** / Medical treatment in Thailand	100,000	200,000	300,000	500,000	100,000	200,000	300,000	500,000
3. การเคลื่อนย้ายฉุกเฉินและการส่งศพกลับประเทศ / Evacuation and repatriation	2,000,000	2,000,000	3,000,000	5,000,000	2,000,000	2,000,000	3,000,000	5,000,000
4. การบริการความช่วยเหลือทางการแพทย์ฉุกเฉิน / Emergency Medical Assistance								
4.1 การเยี่ยมผู้เอาประกันภัยในต่างประเทศ / Compassionate visit	x	Actual Cost	Actual Cost	Actual Cost	x	Actual Cost	Actual Cost	Actual Cost
4.2 การส่งตัวผู้เยาว์กลับประเทศ / Return of minor	x	Actual Cost	Actual Cost	Actual Cost	x	Actual Cost	Actual Cost	Actual Cost
4.3 การค้นหา การช่วยชีวิต และการกู้ภัย / Search, rescue and recovery	250,000	250,000	250,000	250,000	250,000	250,000	250,000	250,000
5. การยกเลิกการเดินทาง / Trip cancellation	10,000	10,000	100,000	100,000	10,000	10,000	100,000	100,000
6. การลดจำนวนวันเดินทาง / Trip curtailment	x	x	100,000	100,000	x	x	100,000	100,000
7. ความสูญเสียหรือความเสียหายของสัมภาระในการเดินทาง / Loss or damage of personal baggage	10,000	10,000	50,000	50,000	10,000	10,000	50,000	50,000
8. การล่าช้าของการเดินทาง / Cover of delay								
8.1 การล่าช้าของระบบขนส่งมวลชน / Delays in means of public transport	x	2,000	10,000	20,000	x	2,000	10,000	20,000
8.2 การล่าช้าของสัมภาระ / Delayed collection of baggage	x	2,000	20,000	20,000	x	2,000	20,000	20,000
8.3 การขี้นโดยสลักอากาศ / Hijack	x	x	50,000	50,000	x	x	50,000	50,000
8.4 การพลาดต่อเที่ยวบิน / Missed connection - flight	x	2,000	10,000	20,000	x	2,000	10,000	20,000
9. การสูญหายของหนังสือเดินทาง / Loss of passport	x	x	5,000	5,000	x	x	5,000	5,000
10. ความรับผิดต่อบุคคลภายนอก / Personal legal liability	x	1,000,000	2,000,000	5,000,000	x	1,000,000	2,000,000	5,000,000
11. ความรับผิดส่วนแรกสำหรับรถเช่า / Rental car excess	x	x	10,000	20,000	x	x	10,000	20,000
12. ความคุ้มครองกีฬาอล์ฟ / Golf extension	x	x	x	20,000	x	x	x	20,000
13. เงินชดเชยรายได้ระหว่างรักษาตัวในโรงพยาบาลต่างประเทศ / Overseas hospitalization benefit	x	1,000 per day max 10,000	2,000 per day max 20,000	3,000 per day max 30,000	x	1,000 per day max 10,000	2,000 per day max 20,000	3,000 per day max 30,000

หมายเหตุ / Remark

*อ.บ. 1 หมายถึงการเสียชีวิต การสูญเสียอวัยวะ สายตา หรือทุพพลภาพถาวรสิ้นเชิงจากอุบัติเหตุ / Loss of life, dismemberment, loss of sight or total permanent disability.
ข้อ 2.1, *ข้อ 2.2 บริษัทจะจ่ายค่าใช้จ่ายสำหรับการรักษาพยาบาลที่เกิดขึ้นในระยะเวลา 7 วันแรกนับจากเดินทางกลับถึงประเทศไทย / 2.1, 2.2 The company shall pay such costs incurred within 7 days of the return to Thailand.

หน่วย : บาท / Baht



LINE @etravelway
@etravelway.fire
@etravelway.sky

Emergency call only : 0853642449
tour.bkk@etravelway.com
www.youtube.com/etravelway

www.etravelway.com
VS090824
Page 20 of 21





PJP51-XJ NAGOYA ทาคายามา ชิราคาวาโกะ เทียวเต็ม ไม่มีฟรีเดย์ 6D4N



ประกันภัยการเดินทางต่างประเทศ พลัส
Global Travel Insurance Plus (GTIP)



จำนวนวันเดินทาง (วัน) Trip Duration (Days)	เบี้ยประกันภัย (บาท) / Premium (Baht)							
	เดินทางทั่วโลก / WORLDWIDE PLUS				เดินทางในเอเชีย / ASIA PLUS			
	Basic	Silver	Gold	Platinum	Basic	Silver	Gold	Platinum
แผนรายเที่ยว / Single - Trip								
1-4	300	334	600	990	200	290	470	688
5-6	350	450	715	1,290	240	300	595	999
7-8	370	500	990	1,772	280	427	690	1,300
9-10	399	600	1,230	1,996	340	597	850	1,600
11-15	600	790	1,590	2,750	450	767	1,150	2,150
16-22	849	1,275	2,210	3,370	524	937	1,650	2,795
23-31	999	1,600	2,680	3,993	628	1,108	2,030	3,300
32-45	1,530	2,090	3,200	5,674	770	1,364	2,450	4,325
46-60	1,950	2,500	3,850	6,180	907	1,620	2,995	5,226
61-75	2,300	3,340	4,900	7,910	1,220	2,215	3,775	6,450
76-94	2,500	3,843	5,500	9,390	1,475	2,641	4,200	7,500
95-105	3,500	4,467	7,490	11,145	1,975	2,962	5,720	9,990
106-121	4,100	5,090	8,400	12,900	2,350	3,371	6,450	11,100
122-151	5,200	6,345	10,250	15,895	2,775	4,016	7,950	13,740
152-182	6,500	7,599	12,530	18,890	3,260	4,922	9,775	15,975
แผนรายปี เดินทางไม่จำกัดครั้ง ระยะเวลาไม่เกินจำนวนวันเที่ยว / Annual Multi - Trip, max length per trip as per plan selected								
Annual (max 31 days)	2,000	2,450	4,000	5,700	1,200	1,992	2,850	4,400
Annual (max 60 days)	2,500	3,120	4,800	7,400	1,600	2,591	3,700	6,400
Annual (max 90 days)	3,600	4,225	5,800	10,000	1,900	3,200	5,000	8,700
Annual (max 120 days)	5,750	6,427	9,000	13,990	2,650	4,038	7,100	12,210
Annual (max 365 days)	15,500	19,000	26,200	44,000	5,925	10,785	22,000	35,150

■ เบี้ยประกันภัยข้างต้นสำหรับผู้เอาประกันภัยอายุไม่เกิน 75 ปี รวมภาษีอากรแสดงใบแล้ว / Premium shown is for insured up to 75 yrs of age Includes tax and stamp.
 ■ สำหรับผู้เอาประกันภัยที่มีอายุ 76 ปีขึ้นไป เบี้ยประกันภัยจะเพิ่มขึ้นเป็น 2 เท่าของเบี้ยประกันภัยที่ระบุไว้ในตาราง / For insured aged 76 yrs and above, premium will be two times the amount shown in the table.

ความคุ้มครองพิเศษ / Special Coverages



คุ้มครองค่ารักษาสูงถึง บาท
5,000,000

- คุ้มครองค่ารักษาพยาบาลจากอุบัติเหตุและเจ็บป่วย
- Covers medical expenses from injuries and illness up to 5,000,000 baht.



รักษาฟัน บาท
16,000

- คุ้มครองค่ารักษาพยาบาลฟันเพื่อบรรเทาความเจ็บปวดที่ต่างประเทศ ได้ถึง 16,000 บาท
- Dental treatment cover for relief of pain up to 16,000 baht.



ไม่ต้องสำรองจ่าย
รักษาได้ทุก รพ.

- คุ้มครองค่ารักษาพยาบาลทั้ง IPD, OPD
- You don't have to advance money.
- Free choice of hospital.
- Covers medical expenses for inpatient and outpatient treatment.



คุ้มครอง
กีฬาเสี่ยงภัย

- คุ้มครองค่ารักษาพยาบาลการบาดเจ็บจากกีฬาเสี่ยงภัย เช่น ดำน้ำ เล่นสกี เจ็ทโบ๊ท บันจี้จัมพ์
- Coverage includes medical expenses for injuries from certain high-risk sports such as diving, skiing, or bungee jumping.



ไม่จำกัด
อายุ

- ไม่จำกัดอายุผู้ทำประกันภัย • No age limit

ช่วยเหลือ 24
ฉุกเฉินทั่วโลก 24 hrs.

- ศูนย์ให้ความช่วยเหลือฉุกเฉินทางอากาศและการบินทางทั่วโลก
- +66 2 569 0230
- 24 hours. Worldwide emergency call center
- +66 2 569 0230

