



by VR Agency Travel & Trade Co. Ltd.
ใบอนุญาต/Travel License: 11/11450

21st ANNIVERSARY
eTravelWay.com

LINE @etravelway
Facebook @etravelway
Instagram etravelway
WhatsApp 021166395

A10503

Will I See U Again

KOREA

โซล ซูวอน พระราชวังเคียงบก

KBX46
5วัน 3คืน

เมนูพิเศษ Shabu Shabu และ BBQ สเต็กเกาหลี

เดินทาง กันยายน - ตุลาคม 67

AIR BUSAN สายการบิน Air Busan (BX)
น้ำหนักกระเป๋า 15 KG

เริ่มต้นเพียง **13,888.-**

พิเศษ! พัก โซล 3 คืน

เกี่ยวข้อง พระราชวังเคียงบก กุ๊ก หมู่บ้านโบราณบุกซอนอันอก
เชคอิน Starfield library in Suwon และ INSPIRE MEDIA ART
CHINA TOWN และ Fairy Tale Village และ DIOR POP-UP STORE
ช้อปปิ้งย่านดัง HONGDAE, MYEONGDONG และ OUTLET

FLIGHT:



เที่ยวบิน	เวลาออก	เวลาถึง	เที่ยวบิน	เวลาออก	เวลาถึง
BX748	22.20	06.05	BX747	17.15	21.20



LINE @etravelway
@etravelway.fire
@etravelway.sky

Emergency call only : 0853642449
tour.bkk@etravelway.com
www.youtube.com/etravelway

www.etravelway.com
VS250724
Page 1 of 12





KBX46 Will I See U Again KOREA โซล ซูวอน พระราชวังเคียงบก 5วัน3คืน

เที่ยวชม พระราชวังเคียงบกกรุง หมู่บ้านโบราณบุกซอนอันอก
เช็คอิน Starfield library in Suwon และ INSPIRE MEDIA ART
CHINA TOWN และ Fairy Tale Village และ DIOR POP-UP STORE
ช้อปปิ้งย่านดัง HONGDAE, MYEONGDONG และ OUTLET

เมนูพิเศษ! Shabu Shabu และ BBQ สเต็กเกาหลี
 พิเศษพัก! โซล 3 คืน

เดินทางโดยสายการบิน AIR BUSAN (BX) นำหนักสัมภาระโหลดใต้ท้องเครื่อง 15 Kg. / Carry on 7 Kg.

วันที่	โปรแกรมท่องเที่ยว	เช้า	เที่ยง	เย็น	โรงแรม
1	ท่าอากาศยานนานาชาติสุวรรณภูมิ BX748 BKK-ICN 22.20-06.05				
2	ท่าอากาศยานนานาชาติอินซอน - อินซอน - CHINA TOWN + FAIRYTALE VILLAGE - INSPIRE MEDIA ART (รวมค่าเข้าชม) - Suwon Starfield Library		☉		GIMPO L'ART HOTEL หรือระดับใกล้เคียงกัน
3	ศูนย์รวมเครื่องสำอางแบรนด์ดังเกาหลี - พิพิธภัณฑ์紗紗+ ทำคิมบับ+ใส่ชุดฮันบก - ถ่ายภาพด้านนอก DIOR POP-UP STORE - ถนน SEONGSU-DONG - ย่านซองแด	☉	☉		GIMPO L'ART HOTEL หรือระดับใกล้เคียงกัน
4	ศูนย์สมุนไพร - ศูนย์สมุนไพรน้ำมันสนเข้มแดง - พระราชวังเคียงบกกรุง - หมู่บ้านโบราณบุกซอนอันอก - แหล่งช้อปปิ้งปลอดภาษี - ย่านเมียงดง	☉	☉		GIMPO L'ART HOTEL หรือระดับใกล้เคียงกัน
5	ศูนย์สมุนไพร Hogaenam Herb - ร้านพลอยอเมกิสต์ - Hyundai premium outlet - Local Super Market - ท่าอากาศยานนานาชาติอินซอน - ท่าอากาศยานนานาชาติสุวรรณภูมิ BX747 ICN-BKK 17.15-21.20	☉	☉		





วันเดินทาง	ราคาผู้ใหญ่ (บาท)	ราคาเด็ก (บาท)	พักเดี่ยว/เดินทาง ท่านเดี่ยว เพิ่ม (บาท)	ที่นั่ง	หมายเหตุ
04-08 กันยายน 2567	14,888	ไม่มีราคาเด็ก (เด็ก INF อายุไม่เกิน 2 ปี ราคา 5,500 บาท)	5,500	25	
05-09 กันยายน 2567	14,888			25	
07-11 กันยายน 2567	13,888			25	
11-15 กันยายน 2567	14,888			25	
12-16 กันยายน 2567	14,888			25	
14-18 กันยายน 2567	13,888			25	
18-22 กันยายน 2567	14,888			25	
19-23 กันยายน 2567	14,888			25	
21-25 กันยายน 2567	13,888			25	
25-29 กันยายน 2567	14,888			25	
26-30 กันยายน 2567	14,888			25	
28 กันยายน - 02 ตุลาคม 2567	13,888			25	
อัตราค่าบริการนี้เฉพาะนักท่องเที่ยวที่ถือหนังสือเดินทางไทย เชื้อชาติไทยเท่านั้น กรณีชาวต่างชาติทางบริษัทฯ ขอสงวนสิทธิ์เรียกเก็บค่าธรรมเนียมเพิ่มจากราคาทัวร์ 100 USD					
รายการทัวร์นี้ มีวัตถุประสงค์เพื่อการท่องเที่ยวเป็นหมู่คณะเท่านั้น ถ้าลูกค้าท่านใดแยกตัวออกจากกรุ๊ปทัวร์ ไม่ว่าจะไปเที่ยวเอง หลบหนึ่เป็นแรงงาน หรือ ไม่เข้าร้านช้อปปิ้ง ไม่ท่องเที่ยวตามที่ระบุไว้ในโปรแกรมทัวร์ ทางบริษัทฯ ขอสงวนสิทธิ์ขอคิดค่าใช้จ่าย เพิ่มท่านละ 150 USD					

วันที่หนึ่ง ทำอากาศยานนานาชาติสุวรรณภูมิ

19.00 น. พร้อมกัน ณ ทำอากาศยานนานาชาติสุวรรณภูมิ อาคารผู้โดยสารระหว่างประเทศขาออกชั้น 4 เคาน์เตอร์ โดยสายการบิน AIR BUSAN (BX) โดยมีเจ้าหน้าที่บริษัทฯ คอยต้อนรับและอำนวยความสะดวกด้านเอกสารติดแท็กกระเป๋า

22.20 น. นำท่านเดินทางสู่ **ประเทศเกาหลีใต้** โดยสายการบิน AIR BUSAN (BX) เที่ยวบินที่ BX748

วันที่สอง ทำอากาศยานนานาชาติอินชอน - อินชอน - CHINA TOWN + FAIRYTALE VILLAGE - INSPIRE MEDIA ART (รวมค่าเข้าชม) - Suwon Starfield Library 🍽️อาหารเที่ยง

06.05 น. เดินทางถึง ทำอากาศยานนานาชาติอินชอน ประเทศเกาหลีใต้ (เวลาท้องถิ่นของประเทศเกาหลีใต้ เร็วกว่าประเทศไทย 2 ชั่วโมง กรุณาปรับนาฬิกาของท่านเป็น เวลาท้องถิ่น เพื่อความสะดวกในการนัดหมาย) นำท่านผ่านพิธีตรวจคนเข้าเมืองและศุลกากร **อินชอน** มีความสำคัญหลายด้านโดยเฉพาะอย่างยิ่งด้านเศรษฐกิจ มีสถานที่ท่องเที่ยวยอดนิยมมากมาย **ทะเลชุบิมาอาหาร CHINA TOWN** เต็มไปด้วยร้านอาหารจีน ที่มีทั้งร้านอาหาร ทั้งขนมให้เลือกมากมาย รวมทั้งคาเฟ่น่ารักๆ มีจุดเช็คอินมากมาย และ **เดินชิลๆ FAIRYTALE VILLAGE หรือ หมู่บ้านนิยาย บ้างก็เรียก**

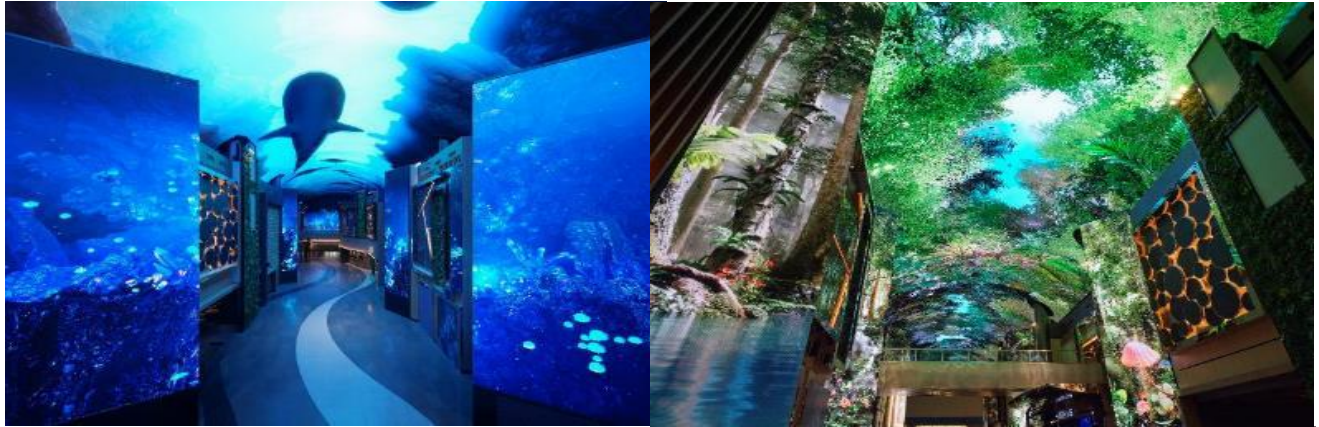




หมู่บ้านสีรุ้ง เพราะทุกตรอกซอกซอยทาสีตัวอาคารสีสันสดใส มีตัวการ์ตูนน่ารัก และมีร้านค้ามากมาย รวมไปถึงคาเฟ่สุดชิค สไตล์เกาหลี



พิพิธภัณฑ์มีเดียอาร์ตสุดล้ำการ INSPIRE MEDIA ART ในโซนของ Aurora ชั้นชมผลงานศิลปะระดับโลก ที่รวมศิลปะกับเทคโนโลยีดิจิทัลสุดล้ำ ทำให้เกิดภาพ แสงสี ตระการตา หากถ่ายภาพหรืออัดคลิปออก มาต้องถูกใจแน่นอน (ค่าทัวร์ [ไม่รวม](#) ค่าเข้าชมโซนอื่นๆ ในบริเวณ INSPIRE MEDIA ART)



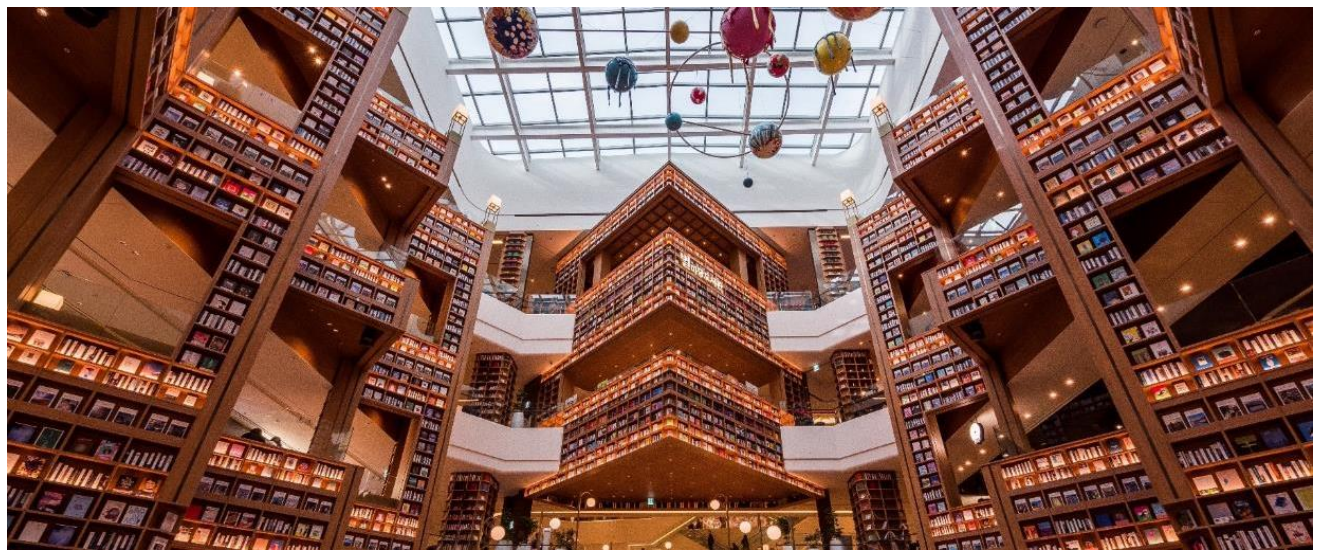
เที่ยง ๓๑ รับประทานอาหารเที่ยง (มื้อที่1) เมนู พูแดจจกแก (BUDAEJJIGAE) หรือมาฆ่าหม้อไฟสไตล์เกาหลี

Highlight! เมนู พูแดจจกแก (BUDAEJJIGAE) หรือมาฆ่าหม้อไฟสไตล์เกาหลี สุดฮอตฮิตที่เห็นแล้ว กระตุกต่อมหิวจริงๆ น้ำซุปร้อนๆ ปุดๆ พักเคียงล้นๆ พร้อมด้วยเนื้อสัตว์ต่างๆ นำลิ้มลองไม่น้อย!!



ที่เกี่ยวข้องรูปสุดชิคแห่งใหม่ Suwon Starfield Library ห้องสมุดที่ได้รับความนิยมอย่างมากเพราะถือเป็นครั้งแรกที่มีการสร้างห้องสมุดในห้างสรรพสินค้าและเป็นห้องสมุดขนาดใหญ่ มีการออกแบบและตกแต่งได้อย่างอลังการสวยงามแปลกตามาก มีหนังสือทั้งหมดประมาณ 500,000 เล่ม เป็นคอลเล็กชันหนังสือขนาดใหญ่ และสิ่งอำนวยความสะดวกที่หลากหลาย





เย็น อีสรอาหารเย็น [ตามอริยาศัย](#) เพื่อไม่เป็นกรรรบกวนเวลาของท่าน
ที่พัก : GIMPO L'ART HOTEL หรือระดับใกล้เคียงกัน *กรณีที่พักใน โซล ไม่สามารถพักได้ อาจจะต้องเปลี่ยนเป็นเมืองใกล้เคียง (ชื่อโรงแรมที่ท่านพัก ทางบริษัทจะทำการแจ้งพร้อมใบนัดหมาย 5-7 วัน ก่อนวันเดินทาง)

วันที่สาม ศูนย์รวมเครื่องสำอางแบรนด์ดังเกาหลี - พิพิธภัณฑ์สาหร่าย+ทำคิมบับ+ใส่ชุดฮันบก - ถ่ายภาพด้านนอก
DIOR POP-UP STORE - ถนน SEONGSU-DONG - ย่านฮงแด 🍷อาหาร เช้า, เกียง

เช้า 🍷 รับประทานอาหารเช้า ณ โรงแรม (เมื่อที่2)
แหล่งช้อปปิ้ง ศูนย์รวมเครื่องสำอางแบรนด์ดังเกาหลี (COSMETIC CENTER) เช่น ROJUKISS, LOTREE, LANEIGN, SULWASOO ให้ท่านได้เลือกซื้อในราคาพิเศษ **ชมพิพิธภัณฑ์สาหร่าย (Seaweed Museum)** เรียนรู้การทำสาหร่ายของชาวเกาหลีและประวัติความเป็นมา **จากนั้นเรียนรู้วิธีการ ทำข้าวห่อสาหร่าย หรือคิมบับ (KIMBAP)** อาหารง่ายๆ ที่คนเกาหลีนิยมรับประทานกันอย่างแพร่หลาย โดยการนำข้าวสุก และ ส่วนผสมอื่นๆ หลากชนิด เช่น แดงกวา แครอท ผักโขม ไข่เจียว ปูอัด แอม เป็นต้น แล้วแต่วัตถุดิบที่ท่านสะดวก วางบนแผ่นสาหร่ายแล้วม้วนเป็นแท่งยาวๆ แล้วก็หั่นออกเป็นชิ้นพอดีคำ **สุดเก๋สวม ชุดฮันบก (Hanbok)** ซึ่งเป็นชุดประจำชาติของประเทศเกาหลีใต้ พร้อมถ่ายรูปเป็นที่ระลึกเพื่อไปอวดคนทางบ้าน



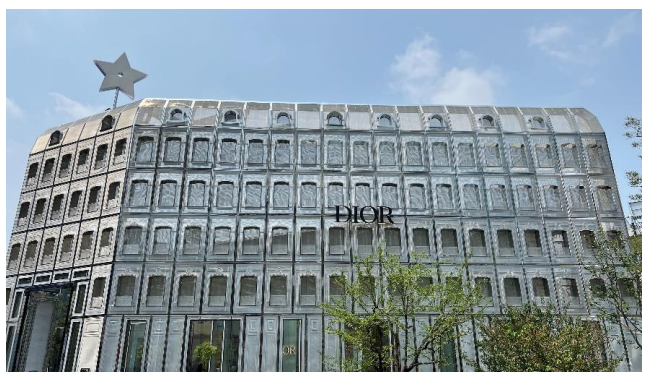
เที่ยง 🍷 รับประทานอาหารเที่ยง (เมื่อที่3) **เมนูพิเศษ!! BBQ ปิ้งย่างเกาหลี**

Highlight! BBQ ปิ้งย่างเกาหลี ทานพร้อมเครื่องเคียงที่จะขาดไม่ได้เลยก็คือ ผักกาดหอม กิมจิ ซอส และเกลือ นอกจากนี้ก็มีใบงา หัวไชเท้าดอง ถั่วงอก หัวหอม กระเทียม และ ต้นหอมอีกด้วย.





สถานที่ใหม่ต้องห้ามพลาด **ถ่ายภาพด้านนอก DIOR POP-UP STORE** แพชั่นกันสมัย ตัวตึกสง่างาม ที่ถูกออกแบบอย่างจัดเต็มมาทั้งในแง่ความยิ่งใหญ่หรูหราและอสังการ (ค่าตัว**ไม่รวม**ค่าอาหารและเครื่องดื่มหรือสินค้าภายใน และ**ไม่รับจองคิว** หรือต่อคิวเพื่อเข้าชม DIOR POP-UP STORE) คนเกาหลีเองยังเรียกที่นี่ว่า Hot Place ถนน SEONGSU-DONG หรือ ย่านซองซู ย่านสุดป๊อปบนถนนสุดชิค มีทั้งร้านเด็ดร้านดัง เหล่าสายถ่ายภาพ ก็ชอบเพราะตึกอาคารตกแต่งสวยงาม หรือ สายเดินเล่นชิลๆ ก็มีค่าเพให้ดื่มด่ำในรสชาติ หรือสายแฟชั่น ตามเก็บป๊อปอัพสโตร์และอีเวนต์ลิมิเตดที่มีอยู่ทุกมุมถนน **เช็คแพชั่นโคเรียสไต์**เก็บ**เก็บ**ของหายากที่ **ย่านองแด (Hongdae)** เป็นศูนย์รวมเด็กวัยรุ่นและเด็กมหาวิทยาลัย มีร้านค้าที่เป็นเอกลักษณ์ ร้านค้าจำหน่ายสินค้าแฟชั่น คลับ ตลาดศิลปะ และร้านอาหารที่น่าสนใจ ราคาของสินค้าและร้านอาหารต่างๆ ก็ยังไม่แพงอีกด้วย



เย็น อิสระรับประทานอาหารเย็นตามอัธยาศัยเพื่อไม่เป็นภาระรบกวนเวลาของท่าน
ที่พัก : GIMPO L'ART HOTEL หรือระดับใกล้เคียงกัน***กรณีที่พักใน โซล ไม่สามารถพักได้ อาจจะเปลี่ยนเป็นเมืองใกล้เคียง** (ชื่อโรงแรมที่ท่านพัก ทางบริษัทจะทำการแจ้งพร้อมใบนัดหมาย 5-7 วัน ก่อนวันเดินทาง)

วันที่สี่ ศูนย์สมุนไพร - ศูนย์สมุนไพรน้ำมันสนเข็มแดง - พระราชวังเคียงบกกุง - หมู่บ้านโบราณบุกชอนอันกอน - แหล่งช้อปปิ้งปลอดภาษี - ย่านเมียงดง 🍲อาหาร เช้า, เกียง

เช้า 🍲 **รับประทานอาหารเช้า ณ โรงแรม (มื้อที่4)**
ช้อปปิ้ง ศูนย์สมุนไพร (Ginseng center) ซึ่งรับรองคุณภาพจากรัฐบาล เป็นสมุนไพรอายุ 6 ปี ซึ่งถือว่ามีคุณภาพดีที่สุด ให้ท่านได้เลือกซื้อสมุนไพรและราคาถูกกว่าไทย 2 เท่า สมุนไพรคือเป็นยาบำรุงร่างกายให้ท่านซื้อเป็นของฝาก **ช้อปปิ้งต่อ** ศูนย์สมุนไพรน้ำมันสนเข็มแดง (Red Pine) เป็นผลิตภัณฑ์ที่สกัดจากน้ำมันสน ที่มีสรรพคุณช่วยบำรุงร่างกาย ลดไขมัน ช่วยควบคุมอาหารและรักษาสมดุลในร่างกาย

เที่ยง 🍲 **รับประทานอาหารเช้า (มื้อที่5) เมนูพิเศษ!! Shabu Shabu สไตลเกาหลี**



Highly High!! Shabu Shabu บนหม้อไฟร้อนๆ ใส่ ผักสด และเนื้อหมูสไลด์น้ำซุปร้อนๆ และเส้นอุด้งซึ่งขาดไม่ได้ในการทานซาบู





เที่ยวชม พระราชวังเคียงบกกุง (Gyeongbokgung Palace) (คำทวิร์ไม่รวมค่าชุด Hunbok) เป็นพระราชวังหลวง รวมถึงเป็นศูนย์กลางการปกครองของประเทศ ที่มีขนาดใหญ่ที่สุดในบรรดาพระราชวังทั้งห้าแห่ง ที่สร้างขึ้นโดยราชวงศ์โชซอน เดิมทีพระราชวังมีอาคารและตำหนักต่างๆ มากกว่า 200 หลัง แต่ถูกทำลายลงในช่วงสงครามอิมจิน ปัจจุบันมีอาคารประมาณ 10 หลังที่ได้รับการบูรณะ: **(พระราชวังเคียงบกกุงปิดทุกวันอังคาร)**



ย้อนรอยอดีตกลับไปยังสมัยโชซอน หมู่บ้านโบราณบุกซอนฮันอก (BUKCHEON HANOK VILLAGE) หมู่บ้านแห่งนี้ยังรักษาความสวยงามของหมู่บ้านโบราณดั้งเดิมเอาไว้และมีชื่อเสียงมากที่สุด ปัจจุบันได้กลายเป็นแหล่งท่องเที่ยวยอดนิยม ซึ่งบ้านฮันอกหลายหลังในหมู่บ้านได้ถูกดัดแปลงให้เป็นศูนย์วัฒนธรรม ร้านอาหารมากมาย ที่นี้มุมถ่ายรูปชิคๆ ที่พลาดไม่ได้



ช้อปปิ้งที่แหล่งช้อปปิ้งปลอดภาษี (Duty Free) ช้อปปิ้งสินค้าแบรนด์เนมมากมาย อาทิ นาฬิกา, แวนตา, เครื่องสำอาง, กระเป๋า, กล้องถ่ายรูป หรือจะเป็นโทรศัพท์มือถือ ให้ท่านอิสระได้เลือกซื้ออย่างเต็มที่ ไปลุยช้อปปิ้งกันต่อย่านเมียงดง (Myeongdong) เลือกสินค้าแบรนด์แฟชั่นล่าสุดของเกาหลีได้ที่นี่โดยเฉพาะสินค้าวัยรุ่นเช่นเสื้อผ้า รองเท้า กระเป๋า เครื่องประดับของแบรนด์เนมชั้นนำต่างๆ เช่น EVISU, GAP, ONISUKA TIGER และสินค้าจากแบรนด์เกาหลี โดยเฉพาะ เครื่องสำอางเช่น ETUDE HOUSE, SKIN FOOD, THE FACE SHOP, MISSHA, ROJUKISS, LANEIGE อีกทั้งยังมีร้านกาแฟ ร้านอาหารต่างๆ





เย็น อีสรรับประทานอาหารเย็นตามอริยาศัยเพื่อไม่เป็นการรบกวนเวลาของท่าน
ที่พัก : GIMPO L'ART HOTEL หรือระดับใกล้เคียงกัน*กรณีที่พักใน ไซ ไม่สามารถพักได้ อาจจะเปลี่ยนเป็นเมืองใกล้เคียง (ชื่อโรงแรมที่ท่านพัก ทางบริษัทจะทำการแจ้งพร้อมใบนัดหมาย 5-7 วัน ก่อนวันเดินทาง)

วันที่ห้า ศูนย์สมุนไพร Hogaenamum Herb – ร้านพลอยอเมทิสต์ – Hyundai premium outlet – Local Super Market – ทำอาภาศยานนานาชาติอินซอน – ทำอาภาศยานนานาชาติสุวรรณภูมิ 🍴 อาหาร เช้า, เกียง

เช้า 🍴 รับประทานอาหารเช้า ณ โรงแรม (เมื่อที่6)
ข้อปบึง ศูนย์สมุนไพร (Hogaenamum Herb) รวมเป็นสมุนไพรที่มีสรรพคุณ ช่วยขับสารพิษตกค้างต่างๆ ออกจากตัวอย่างปลอดภัยเนื่องจากเป็นสมุนไพรเกรดเอ มีขายเฉพาะในประเทศเกาหลีเท่านั้น ข้อปบึงร้านพลอยอเมทิสต์ (Amethyst) อัญมณีตระกูลควอตซ์ที่สีม่วง หรือที่เรียกกันว่า พลอยสีดอกตะแบก เป็นสัญลักษณ์ของความจริงใจและความมั่นคงทางจิตใจ และยังได้รับความนิยมในกลุ่มทางศาสนาเพราะเชื่อว่าช่วยลดบันดาลให้เกิดความเที่ยงธรรมแก่ผู้ปฏิบัติ

เที่ยง 🍴 รับประทานอาหารเที่ยง (เมื่อที่7) ข้าวย่ำเกาหลี บิบิมบับ (Bibimbap)

Highlight! ข้าวย่ำเกาหลี บิบิมบับ ข้าวผสมกับผักโขม เห็ดหอม ถั่วงอก เห็ดเข็มทอง แดงควา แครอท และหมูสไลซ์ จัดวางกิมจิและโคชูจังลงไปท้ายสุดตอกไข่ไก่ใส่ลงตรงกลาง พร้อมเสิร์ฟ หรือเมนูชาบู ชาบู สุกี้สไตล์เกาหลี



เอาท์เล็ตขนาดใหญ่ Hyundai Premium Outlet ที่มีแบรนด์ดีไซเนอร์มากมาย และแบรนด์ยอดนิยมที่ถูกรวบรวมไว้ที่นี่ มีสินค้าให้เลือกมากมายรวมถึงเสื้อผ้า รองเท้า กระเป๋า เครื่องประดับ และสินค้าสำหรับใช้ในครัวเรือน และละลายเงินวอนต่อที่ Local Super Market โดยเฉพาะของกิน เช่น บะหมี่ซินรามิเยน (มาฆ่าสไตล์เกาหลี) อุด้ง กิมจิ ขนมห็อกไกพาย น้ำจิ้มปรุงรสหมูย่างเกาหลี ไก่ตุ๋นโสมสำเร็จรูป ผลไม้ตามฤดูกาล ในราคาพิเศษก่อนกลับเมืองไทย

สมควรแก่เวลานำท่านเดินทางสู่ ทำอาภาศยานนานาชาติอินซอน ประเทศเกาหลีใต้ เพื่อเดินทางกลับสู่ประเทศไทย

- 17.15 น. เดินทางกลับ ประเทศไทย โดยสายการบิน AIR BUSAN (BX) เที่ยวบินที่ BX747
- 21.20 น. เดินทางถึง ทำอาภาศยานนานาชาติสุวรรณภูมิ ประเทศไทย โดยสวัสดิภาพ

หมายเหตุ: รายการทัวร์สามารถเปลี่ยนแปลงได้ตามความเหมาะสม เนื่องจากสภาวะอากาศ, การเมือง, สายการบิน, การจราจร หรือช่วงเทศกาลหรือวันหยุด เป็นต้น โดยมีต้องแจ้งให้ทราบล่วงหน้า โดยทางผู้จัดจะปรับเปลี่ยนโดยคำนึงถึงผลประโยชน์ของท่านเป็นหลัก เพื่อให้ท่านท่องเที่ยวได้ครบถ้วนตามโปรแกรม ทัวร์ครั้งนี้มีวัตถุประสงค์เพื่อการท่องเที่ยวเป็นหมู่คณะเท่านั้น ถ้าลูกค้าท่านใดต้องการแยกตัวออก จากกรุ๊ปทัวร์ ไม่ท่องเที่ยวตามทีระบไว้ในโปรแกรมทัวร์ ทางบริษัทฯ จำเป็นต้องขอคิดค่าใช้จ่าย เพิ่ม 150 USD/ต่อท่าน





เงื่อนไขการเดินทางเข้าและออกจากประเทศไทยและเกาหลีใต้ (Update 03 กรกฎาคม 2566)

1. **ส่งหลักฐาน K-ETA (Korea Electronic Travel Authorization) ที่ได้รับการอนุมัติแล้ว** ของท่านมาให้กับบริษัท **โปรดตรวจสอบข้อมูล K-ETA ของท่านให้ถูกต้อง กรณีเอกสารผิดทางบริษัทไม่รับผิดชอบใดๆ ทั้งสิ้น**
อัปเดต!!! ตั้งแต่วันที่ 3 กรกฎาคม 2023 เป็นต้นไป สำหรับผู้ที่อายุ 17 ปีหรือต่ำกว่า และอายุ 65 ปีขึ้นไป จะได้รับการยกเว้นการลงทะเบียน K-ETA และ จะมีการขยายระยะเวลาการมีผลบังคับใช้ K-ETA โดยปรับจาก 2 ปี เป็น 3 ปี สำหรับผู้ที่ลงทะเบียนหลังจาก 00:00 น. ของวันที่ 3 กรกฎาคม 2023 (ตามเวลายามาตราฐานเกาหลี) เท่านั้น! ซึ่งหากใครมีใบอนุญาต K-ETA ที่ได้รับก่อนวันที่ 3 กรกฎาคม 2023 จะยังคงใช้ได้จนถึงวันหมดอายุ

เงื่อนไขข้างต้น อาจมีการยกเลิก หรือ เปลี่ยนแปลง บริษัทฯ จะทำการแจ้ง Update ให้ท่านลูกค้าก่อนการเดินทาง

เอกสารที่ต้องเตรียมก่อนการเดินทาง

1. พาสปอร์ตตัวจริง (อายุการใช้งานต้องเหลือมากกว่า 6 เดือน)
2. เอกสารจากการลงทะเบียนผ่านการอนุมัติระบบ K-ETA (Korea Electronic Travel Authorization)

เงื่อนไขการให้บริการ

- ▶ การเดินทางครั้งนี้ต้องมีจำนวน 15 ท่านขึ้นไป กรณีไม่ถึงจำนวนดังกล่าว
 - จะส่งจอยน์ทัวร์กับบริษัทที่มีโปรแกรมใกล้เคียงกัน
 - หรือเลื่อน หรือยกเลิกการเดินทาง โดยทางบริษัทจะทำการแจ้งให้ท่านทราบล่วงหน้าก่อนการเดินทางประมาณ 10 วัน
 - หรือขอสงวนสิทธิ์ในการปรับราคาค่าบริการเพิ่ม (ในกรณีที่ผู้เดินทางไม่ถึง 15 ท่าน และท่านยังประสงค์เดินทางต่อ) โดยทางบริษัทจะทำการแจ้งให้ท่านทราบก่อนล่วงหน้า
- ▶ ในกรณีที่ลูกค้าต้องออกตัวโดยสารภายในประเทศ กรุณาติดต่อเจ้าหน้าที่ของบริษัทฯ ก่อนทุกครั้ง มิฉะนั้นทางบริษัทจะไม่รับผิดชอบใดๆ ทั้งสิ้น

เงื่อนไขการจองทัวร์และชำระค่าบริการ

- กรุณาชำระค่ามัดจำ **ท่านละ 10,000 บาท**
- กรุณาส่งสำเนาหน้าพาสปอร์ตและหลักฐาน K-ETA พร้อมเอกสารชำระมัดจำค่าทัวร์
- ค่าทัวร์ส่วนที่เหลือชำระ 25-30 วันก่อนออกเดินทาง กรณีบริษัทฯ จำเป็นต้องออกตัวก่อนท่านจำเป็นต้องชำระค่าทัวร์ส่วนที่เหลือตามที่บริษัทกำหนดแจ้งเท่านั้น

****สำคัญ**** สำเนาหน้าพาสปอร์ตเดินทางจะต้องมีอายุเหลือมากกว่า 6 เดือนก่อนหมดอายุนับจากวันเดินทางไป-กลับและจำนวนหน้าหนังสือเดินทางต้องเหลือว่างสำหรับติดวีซ่าไม่ต่ำกว่า 3 หน้า** (กรุณาตรวจสอบก่อนส่งให้บริษัทมิฉะนั้นทางบริษัทจะไม่รับผิดชอบกรณีพาสปอร์ตหมดอายุ) ** กรุณาส่งพร้อมหลักฐานการโอนเงินมัดจำ





เงื่อนไขการยกเลิก

- ยกเลิกก่อนการเดินทางตั้งแต่ 30 วันขึ้นไป คืนเงินค่าทัวร์โดยหักค่าใช้จ่ายที่เกิดขึ้นจริง
 - ยกเลิกก่อนการเดินทาง 15-29 วัน ยึดเงิน 50% จากยอดที่ลูกค้าชำระมา และเก็บค่าใช้จ่ายที่เกิดขึ้นจริง(ถ้ามี)
 - ยกเลิกก่อนการเดินทางน้อยกว่า 15 วัน ขอสงวนสิทธิ์ยึดเงินเต็มจำนวน
- *กรณีมีเหตุยกเลิกทัวร์ โดยไม่ใช้ความผิดของบริษัททัวร์ คืนเงินค่าทัวร์โดยหักค่าใช้จ่ายที่เกิดขึ้นจริง(ถ้ามี)
*ค่าใช้จ่ายที่เกิดขึ้นจริง เช่น ค่ามัดจำตัวเครื่องบิน โรงแรม ค่าวีซ่า และค่าใช้จ่ายจำเป็นอื่นๆ

กรณีจองทัวร์วันหยุดเทศกาล วันหยุดนักขัตฤกษ์ วันหยุดยาวต่อเนื่อง หากได้มีการแจ้งยกเลิกทัวร์ ทางบริษัทฯ ขอสงวนสิทธิ์เก็บค่าทัวร์ทั้งหมด โดยไม่มีเงื่อนไขใดๆ ทั้งสิ้น

อัตราค่าบริการนี้ รวม

ค่าตัวโดยสารเครื่องบินไป-กลับ ชั้นประหยัดพร้อมค่าภาษีสนามบินทุกแห่งตามรายการทัวร์ข้างต้น (ตัวกรุ๊ปไม่สามารถ Upgrade ที่นั่งเป็น Business Class ได้ และต้องเดินทางไป-กลับพร้อมตัวกรุ๊ปเท่านั้นไม่สามารถเลื่อนวันได้)

- ค่าที่พักห้องละ 2-3 ท่าน ตามโรงแรมที่ระบุไว้ในรายการหรือ ระดับใกล้เคียงกัน
กรณีพัก 3 ท่าน ถ้าวันที่เข้าพักโรงแรม ไม่มีห้อง TRP (3 ท่าน) อาจจำเป็นต้องแยกพัก 2 ห้อง (มีค่าใช้จ่ายพักเดี่ยวเพิ่ม) กรณีห้อง TWIN BED (เตียงเดี่ยว 2 เตียง) ซึ่งโรงแรมไม่มีหรือเต็ม ทางบริษัทขอปรับเป็นห้อง DOUBLE BED แทน โดยมีต้องแจ้งให้ทราบล่วงหน้า หรือ หากต้องการห้องพักแบบ DOUBLE BED (1 เตียงใหญ่) ซึ่งโรงแรมไม่มีหรือเต็ม ทางบริษัทขอปรับเป็นห้อง TWIN BED แทน โดยมีต้องแจ้งให้ทราบล่วงหน้า กรณีห้องพักในเมืองที่ระบุไว้ในโปรแกรมมีเทศกาลวันหยุด มีงานแฟร์ต่างๆ บริษัทขอจัดที่พักในเมืองใกล้เคียงแทน
- ค่าอาหาร ค่าเข้าชม และ ค่ายานพาหนะทุกชนิด ตามที่ระบุไว้ในรายการทัวร์ข้างต้น
- เจ้าหน้าที่บริษัทฯ คอยอำนวยความสะดวกตลอดการเดินทาง
- ค่าน้ำหนักกระเป๋า สายการบิน AIR BUSAN (BX) สัมภาระโหลดใต้ท้องเครื่อง ไม่เกิน 15 กิโลกรัม ถือขึ้นเครื่องได้ 7 กิโลกรัม และ ค่าประกันวินาศภัยเครื่องบินตามเงื่อนไขของแต่ละสายการบินที่มีการเรียกเก็บ และกรณีสัมภาระเกินท่านต้องเสียค่าปรับตามที่สายการบินเรียกเก็บ
- ค่าประกันอุบัติเหตุตามกรมธรรม์วงเงิน 1,000,000 บาท ค่ารักษาพยาบาล ตามเงื่อนไขของบริษัทฯ ประกันภัยที่บริษัททำไว้ ทั้งนี้ย่อมอยู่ในข้อจำกัดที่มีการตกลงไว้กับบริษัทประกันชีวิต ทุกกรณีต้องมีใบเสร็จและเอกสารรับรองทางการแพทย์จากหน่วยงานที่เกี่ยวข้องขอเงื่อนไขนี้ไม่คุ้มครองโรคประจำตัว การสูญเสียทรัพย์สินส่วนตัวของผู้เดินทาง และไม่รวมประกันสุขภาพ ท่านสามารถสั่งซื้อประกันสุขภาพเพิ่มได้จากบริษัทประกันทั่วไป
- ค่าภาษีสนามบิน และค่าภาษีน้ำมันตามรายการทัวร์
- ค่ารถปรับอากาศนำเที่ยวตามระบุไว้ในรายการ พร้อมคนขับรถ (กฎหมายไม่อนุญาตให้คนขับรถเกิน 12 ชม./วัน)
- รวมภาษีมูลค่าเพิ่ม 7% และภาษีหัก ณ ที่จ่าย 3% (ค่าบริการเท่านั้น)





อัตราค่าบริการนี้ *ไม่รวม*

1. ค่าทำหนังสือเดินทางไทย และเอกสารต่างดาวต่างๆ
2. ค่าใช้จ่ายอื่นๆ ที่นอกเหนือจากรายการระบุ อาทิเช่น ค่าอาหาร เครื่องดื่ม ค่าชักรีด ค่าโทรศัพท์ เป็นต้น
3. ค่าภาษีทุกรายการคิดจากยอดบริการ, ค่าภาษีเดินทาง (ถ้ามีการเรียกเก็บ)
4. ค่าภาษีน้ำมันที่สายการบินเรียกเก็บเพิ่มหลังจากทางบริษัทฯ ได้ออกตั๋วเครื่องบิน และได้ทำการขายโปรแกรมไปแล้ว
5. ค่าพนักงานยกกระเป๋าที่โรงแรม
6. ค่าทิปโถ้ว คนขับรถ **ขออนุญาตนำเก็บ ณ สนามบินวันแรก ท่านละ 2,000 บาท** สำหรับหัวหน้าทัวร์แล้วแต่ความประทับใจ และน้ำใจจากท่าน

หมายเหตุ

กรุณาอ่านศึกษารายละเอียดทั้งหมดก่อนทำการจอง เพื่อความถูกต้องและความเข้าใจตรงกันระหว่างท่านลูกค้าและบริษัทฯ และเมื่อท่านตกลงชำระเงินมัดจำหรือค่าทัวร์ทั้งหมดกับทางบริษัทฯ แล้วทางบริษัทฯ จะถือว่าท่านได้ยอมรับเงื่อนไขข้อตกลงต่างๆ ทั้งหมด

1. บริษัทฯ ขอสงวนสิทธิ์ที่จะเลื่อนการเดินทางหรือปรับราคาค่าบริการขึ้นในกรณีที่ผู้ร่วมคณะไม่ถึง 15 ท่าน
2. ค่าทัวร์สำหรับคนไทยที่ถือพาสปอร์ตไทยเท่านั้น
3. ขอสงวนสิทธิ์การเก็บค่าน้ำมันและภาษีสนามบินทุกแห่งเพิ่ม หากสายการบินมีการปรับขึ้นก่อนวันเดินทาง
4. บริษัทฯ ขอสงวนสิทธิ์ในการเปลี่ยนเที่ยวบิน โดยมีต้องแจ้งให้ทราบล่วงหน้าเนื่องจากสาเหตุต่างๆ
5. บริษัทฯ จะไม่รับผิดชอบใดๆ ทั้งสิ้น หากเกิดกรณีความล่าช้าจากสายการบิน, การยกเลิกบิน, การประท้วง, การนัดหยุดงาน, การก่อการจลาจล, ภัยธรรมชาติ, การนำสิ่งของผิดกฎหมาย ซึ่งอยู่นอกเหนือความรับผิดชอบของบริษัทฯ
6. บริษัทฯ จะไม่รับผิดชอบใดๆ ทั้งสิ้น หากเกิดสิ่งของสูญหาย อันเนื่องเกิดจากความประมาทของท่าน, เกิดจากการโจรกรรม และ อุบัติเหตุจากความประมาทของนักท่องเที่ยวเอง
7. เมื่อท่านตกลงชำระเงินมัดจำหรือค่าทัวร์ทั้งหมดกับทางบริษัทฯ แล้ว ทางบริษัทฯ จะถือว่าท่านได้ยอมรับเงื่อนไขข้อตกลงต่างๆ ทั้งหมด
8. รายการนี้เป็นเพียงข้อเสนอที่ต้องได้รับการยืนยันจากบริษัทฯ อีกครั้งหนึ่ง หลังจากได้สำรองโรงแรมที่พักในต่างประเทศเรียบร้อยแล้ว โดยโรงแรมจัดในระดับใกล้เคียงกัน ซึ่งอาจจะปรับเปลี่ยนตามที่ระบุในโปรแกรม
9. การจัดการเรื่องห้องพัก เป็นสิทธิ์ของโรงแรมในการจัดห้องให้กับกรุ๊ปที่เข้าพัก โดยมีห้องพักสำหรับผู้สูบบุหรี่ / ปลอดบุหรี่ได้ โดยอาจจะขอเปลี่ยนห้องได้ตามความประสงค์ของผู้ที่พัก ทั้งนี้ขึ้นอยู่กับความพร้อมให้บริการของโรงแรม และไม่สามารถรับประกันได้
10. กรณีผู้เดินทางต้องการความช่วยเหลือเป็นพิเศษ อาทิเช่น **ใช้วีลแชร์ กรุณาแจ้งบริษัทฯ อย่างช้า 14 วัน ก่อนการเดินทาง** มิฉะนั้น บริษัทฯ ไม่สามารถจัดการให้ล่วงหน้าได้
11. มีคฤหาสน์ พนักงานและตัวแทนของผู้จัด ไม่มีสิทธิ์ในการให้คำสัญญาใดๆ ทั้งสิ้นแทนผู้จัด นอกจากนี้มีเอกสารลงนามโดยผู้มีอำนาจของผู้จัดกำกับเท่านั้น
12. ผู้จัดจะไม่รับผิดชอบและไม่สามารถคืนค่าใช้จ่ายต่างๆ ได้เนื่องจากการเหมาะสมกับตัวแทนต่างๆ ในกรณีที่ผู้เดินทางไม่ผ่านการพิจารณาในการตรวจคนเข้าเมือง-ออกเมือง ไม่ว่าจะเป็กองตรวจคนเข้าเมืองหรือกรมแรงงานของทุกประเทศในรายการท่องเที่ยว อันเนื่องมาจากกรกระทำที่ส่อไปในทางผิดกฎหมาย การหลบหนี เข้าออกเมือง เอกสารเดินทางไม่ถูกต้อง หรือการถูกปฏิเสธในกรณีอื่นๆ





13. ค่าประกันอุบัติเหตุตามกรมธรรม์วงเงิน 1,000,000 บาท ค่ารักษาพยาบาล ตามเงื่อนไขของบริษัทฯ ประกันภัยที่บริษัท
ทำได้ ทั้งนี้ย่อมอยู่ในข้อจำกัดที่มีการตกลงไว้กับบริษัทประกันชีวิต ทุกกรณีต้องมีใบเสร็จและเอกสารรับรองทางการแพทย์
จากหน่วยงานที่เกี่ยวข้องเงื่อนไขนี้ไม่คุ้มครองโรคประจำตัว การสูญเสียทรัพย์สินส่วนตัวของผู้เดินทาง และไม
รวมประกันสุขภาพ ท่านสามารถสั่งซื้อประกันสุขภาพเพิ่มได้จากบริษัทประกันทั่วไป

