



by VR Agency Travel & Trade Co. Ltd.
ใบอนุญาต/Travel License: 11/11450

21st ANNIVERSARY
eTravelWay.com

LINE @etravelway
Instagram etravelway

Facebook @etravelway
WhatsApp 021166395

A10494

GERMANY AUSTRIA SWISS

ซาลส์บูร์ก อัลส์สตัดท์ นอยชวานชไตน์ ทิตลิส ลูเซิร์น อินเทอร์ลาเก็น

อันดับ 1
สายการบิน ปี 2023

โซคักรูปพิเศษ
25 ท่าน

พัลลิวคเซอร์แลนด์
3 คืน

ZGMUC-2408SQ

8 | **5** | **SQ**
วัน | คืน | บิน SINGAPORE AIRLINES

เยือนปราสาทแห่งเทพนิยาย ซาลส์บูร์ก และอัลส์สตัดท์เมืองมรดกโลก
พิชิตเขาทิตลิส Check-in เมืองสวยริมทะเลสาบ "อินเทอร์ลาเก็น"

เดินทาง : 22-29 ธ.ค. 67 และ 31 ธ.ค. 67 - 07 ม.ค. 68

89,990

ราคาเพียง

★พิเศษ!!★ เมนูฟองดูว์ชีส และขาหมูเยอรมัน
เข้าชมปราสาทนอยชวานชไตน์

✓ เกียรติยศทุกวัน ✓ รวมประกันการเดินทาง
ไม่มียวันอิสระ

★แถมฟรี!!★
กระเป๋าสำรองเท้า

15 คน ออกเดินทาง

อาหารครบทุกมื้อ + นนเคอร์ริง

พักโรงแรม 3-4 ดาว

น้ำหนักกระเป๋า 25 กก.

เที่ยวกับเรา...ไม่วันสิ้นสุด

LET'S GO GROUP



LINE @etravelway
@etravelway.fire
@etravelway.sky

Emergency call only : 0853642449
tour.bkk@etravelway.com
www.youtube.com/etravelway

www.etravelway.com
VS050724
Page 1 of 16





เกี่ยวกับเรา...ไม่มีวันสิ้นสุด

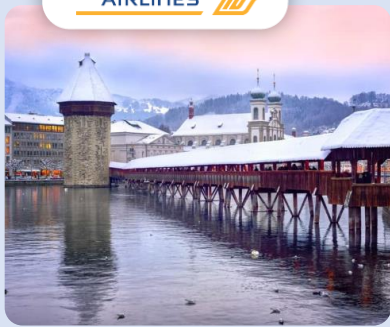
ZGMUC-2408SQ

8 | 5 | SQ
วัน | คืน | บิน



GERMANY AUSTRIA SWISS

ซาลส์บูร์ก อัลล์สตัดท์ นอยชวานชไตน์ กิตลิส ลูเซิร์น อินเทอร์ลาเก้น



โปรแกรมเดินทาง 8 วัน 5 คืน SINGAPORE AIRLINES (SQ)
22 - 29 ธ.ค. 67 และ 31 ธ.ค. 67 - 07 ม.ค. 68

น้ำหนักกระเป๋า 25 KG
อาหารเช้าทุกมื้อ + บนเครื่อง

ราคาเพียง **89,990** บาท

BKK •-----• SIN	SIN •-----• MUC	ZRH •-----• SIN	SIN •-----• BKK
ไฟล์ทบิน เวลาออก เวลาถึง	ไฟล์ทบิน เวลาออก เวลาถึง	ไฟล์ทบิน เวลาออก เวลาถึง	ไฟล์ทบิน เวลาออก เวลาถึง
SQ713 20:00 23:30	SQ328 00:25+1 06:40	SQ345 10:35 06:00+1	SQ706 07:05 08:30

วันที่	โปรแกรมทัวร์	อาหาร			โรงแรม
		เช้า	เที่ยง	เย็น	
1	สนามบินสุวรรณภูมิ ประเทศไทย - สนามบินซางงี ประเทศสิงคโปร์			✈	
2	สนามบินซางงี ประเทศสิงคโปร์ - สนามบินมิวนิค ประเทศเยอรมัน - เมืองมิวนิค - ศาลากลางมิวนิค - จัตุรัสมาเรียน พลับซ์ - เมืองซาลส์บูร์ก - สวนมิราเบลล์ - บ้านเกิดโมสาร์ท - ถนนเก็ทเทรียกาสเซส	✈	✓	✓	SALZBURG AUSTRIA TREND HOTEL SALZBURG MESSE หรือเทียบเท่า ★★★
3	เมืองอัลล์สตัดท์ - จัตุรัสกลางเมือง - เมืองอินส์บรุค - ถนนมาเรียเทเรซ่า - หลังคาทองคำ	✓	✓	✓	ALPHOTEL INNSBRUCK หรือเทียบเท่า ★★★★★
4	ปราสาทนอยชวานชไตน์ - เมืองวาอูช - ปราสาทวาอูช	✓	ชาหมูเยอรมัน	✓	SWISS HEIDI MAIENFELD หรือเทียบเท่า ★★★
5	หมู่บ้านเอนเกลเบิร์ก - ยอดเขาทิตลิส - ถ้ำธารน้ำแข็ง - สะพานแขวนทอดยาว - เมืองลูเซิร์น - อนุสาวรีย์สิงโตหินแกะสลัก - สะพานไม้ชาเปล	✓	✓	✓	LUCERNE IBIS STYLES LUZERN CITY หรือเทียบเท่า ★★★
6	เมืองอินเทอร์ลาเก้น - ถนนโฮวิก - เมืองซูริค - ย่านเมืองเก่าซูริค - ป้อมปราการลินเดนฮอฟ - เซนต์เดอร์ดอร์ฟ	✓	ฟองดูว์ชีส	✓	CROWNE PLAZA ZURICH หรือเทียบเท่า ★★★★★
7	เมืองซูริค - สนามบินซูริค ประเทศสวิตเซอร์แลนด์ - สนามบินซางงี ประเทศสิงคโปร์	✓	✈	✈	
8	สนามบินซางงี ประเทศสิงคโปร์ - สนามบินสุวรรณภูมิ ประเทศไทย	✈			

รายการทัวร์ข้างต้นอาจมีการสลับปรับเปลี่ยนตามความเหมาะสมโดยจะคำนึงถึงความปลอดภัยและผลประโยชน์ของผู้เดินทางเป็นหลัก





อัตราค่าบริการ

วันเดินทาง	ราคาทัวร์/ท่าน พักห้องละ 2-3 ท่าน	ราคาทัวร์เด็ก/ท่าน (อายุไม่เกิน 11 ปี)	ราคาทัวร์ไม่รวม ตัวเครื่องบิน	ราคา ห้องพักเดี่ยว
22 – 29 ธันวาคม 2567	89,990	89,990	69,990	14,000
31 ธ.ค. 67- 07 ม.ค. 68	89,990	89,990	69,990	14,000

อัตราค่าบริการสำหรับ เด็กอายุไม่เกิน 2 ปี ณ วันเดินทางกลับ (Infant) ท่านละ 20,000 บาท

อัตรานี้ ยังไม่รวมค่าที่ปคนขับรถ และ หัวหน้าทัวร์ ท่านละ 2,500 บาท

ราคาทัวร์ข้างต้นไม่รวมค่าวีซ่าเชงเก้น (สวิตเซอร์แลนด์) ราคา 5,000 บาท

โดยเจ้าหน้าที่ของบริษัทฯ อำนวยความสะดวกในการยื่น และให้คำแนะนำแก่ท่าน



สำคัญโปรดอ่าน

- กรุณาทำการจองล่วงหน้าก่อนเดินทางอย่างน้อย 45 วัน พร้อมชำระเงินค้ำมัดจำและค่าวีซ่า ท่านละ 35,000 บาท/ท่าน และชำระส่วนที่เหลือ 30 วัน ก่อนการเดินทาง กรณีวันเดินทางน้อยกว่า 21 วัน ต้องชำระค่าทัวร์เต็มจำนวน 100% เท่านั้น
- อัตราค่าบริการนี้ จำเป็นต้องมีผู้เดินทาง จำนวน 15 ท่าน ขึ้นไป ในแต่ละคณะ กรณีที่มีผู้เดินทางไม่ถึงตามจำนวนที่กำหนด ทางบริษัทฯ ขอสงวนสิทธิ์ในการเลื่อนการเดินทาง หรือเปลี่ยนแปลงอัตราค่าบริการ (ปรับราคาเพิ่มขึ้น เพื่อให้คณะได้ออกเดินทางตามความต้องการ)
- ท่านที่ต้องออกบัตรโดยสารภายในประเทศ (ตัวเครื่องบิน, รถทัวร์, รถไฟ) กรุณาสอบถามที่เจ้าหน้าที่ทุกครั้งก่อนทำการออกบัตรโดยสาร เนื่องจากสายการบินอาจมีการปรับเปลี่ยนไฟล์ท หรือ เวลาบิน โดยไม่แจ้งให้ทราบล่วงหน้า และการแนะนำจากเจ้าหน้าที่เป็นเพียงการแนะนำเท่านั้น
- นักท่องเที่ยวที่ต้องการเดินทางโปรแกรมข้างต้นควรทำการจอง และ ส่งเอกสารเพื่อขอวีซ่าหมุ่คณะก่อนเดินทางอย่างน้อย 45 วัน วันหยุดนักขัตฤกษ์ 60 วัน หากระยะเวลาที่ระบุไว้ข้างต้น ขอสงวนสิทธิ์ในการขอวีซ่าประเภทอื่นซึ่งอาจมีค่าใช้จ่ายเพิ่ม หรือมีผลต่อการพิจารณาวีซ่าของท่าน





Day1 สนามบินสุวรรณภูมิ ประเทศไทย – สนามบินซางจี้ ประเทศลิ่งโปร์

- 17.00 นัดหมายพร้อมกันที่ **สนามบินสุวรรณภูมิ ประเทศไทย** โปรดสังเกตุป้าย เลทส์โลกกรุ๊ป พบเจ้าหน้าที่คอยให้การต้อนรับพร้อมอำนวยความสะดวกให้แก่ท่าน
- 20.00 ออกเดินทางสู่ **สนามบินซางจี้ ประเทศลิ่งโปร์** โดยสายการบิน **Singapore Airlines** เที่ยวบินที่ **SQ713** (บริการอาหารและเครื่องดื่ม)
- 23.30 เดินทางถึง **สนามบินซางจี้ ประเทศลิ่งโปร์**



Day2 สนามบินซางจี้ ประเทศลิ่งโปร์ – สนามบินมิวนิค ประเทศเยอรมัน – เมืองมิวนิค – ศาลากลางมิวนิค – จัตุรัสมาเรียน พัลทซ์ – เมืองซาลส์บูร์ก – สวนมิราเบลล์ – บ้านเกิดโมซาร์ท – ถนนเก็ตเตรียกาสเซส

- 00.25 นำท่านออกเดินทางสู่ **สนามบินมิวนิค ประเทศเยอรมัน** โดยสายการบิน **Singapore Airlines** เที่ยวบินที่ **SQ328** (บริการอาหารและเครื่องดื่ม)
- 06.40 เดินทางถึง **สนามบินมิวนิค ประเทศเยอรมัน** หลังจากนั้นนำท่านผ่านด่านตรวจคนเข้าเมืองรับสัมภาระพร้อมออกเดินทางตามรายการนำท่านเดินทางสู่ **เมืองมิวนิค (Munich) ประเทศเยอรมัน** เมืองที่ใหญ่เป็นอันดับ 3 ในเยอรมัน รองจากเบอร์ลินและฮัมบวร์ค เมืองมิวนิคตั้งอยู่บนฝั่งแม่น้ำไอซาร์ ซึ่งเป็นแม่น้ำสาขาของแม่น้ำดานูบ นำท่านชม **ศาลากลางมิวนิค (Neues Rathaus)** ที่ตั้งอยู่ด้านเหนือของ **จัตุรัสมาเรียน พัลทซ์ (Marienplatz)** หรือ **จัตุรัสพระแม่มาเรีย** คือจัตุรัสกลางเมืองของนครมิวนิค ถือเป็นจัตุรัสหลักประจำเมืองมาตั้งแต่ ค.ศ. 1158 และยังเป็นที่ตั้งของเสาอนุสรณ์พระแม่มาเรีย ซึ่งตั้งตระหง่านที่จัตุรัสแห่งนี้มาตั้งแต่ ค.ศ. 1638 ถึงปัจจุบัน ด้านเหนือของจัตุรัสนี้เป็นที่ตั้งของศาลาว่าการเมืองแห่งเก่า และด้านตะวันออกเป็นที่ตั้งของศาลาว่าการเมืองแห่งใหม่ จัตุรัสนี้ถือว่าเป็นแลนด์มาร์คของเมืองมิวนิคที่มีร้านอาหาร ร้านสินค้าแบรนด์เนมให้ท่านเดินเลือกชมมากมาย มีสถาปัตยกรรมต่างๆที่ออกแบบและตกแต่งสไตล์โกธิค

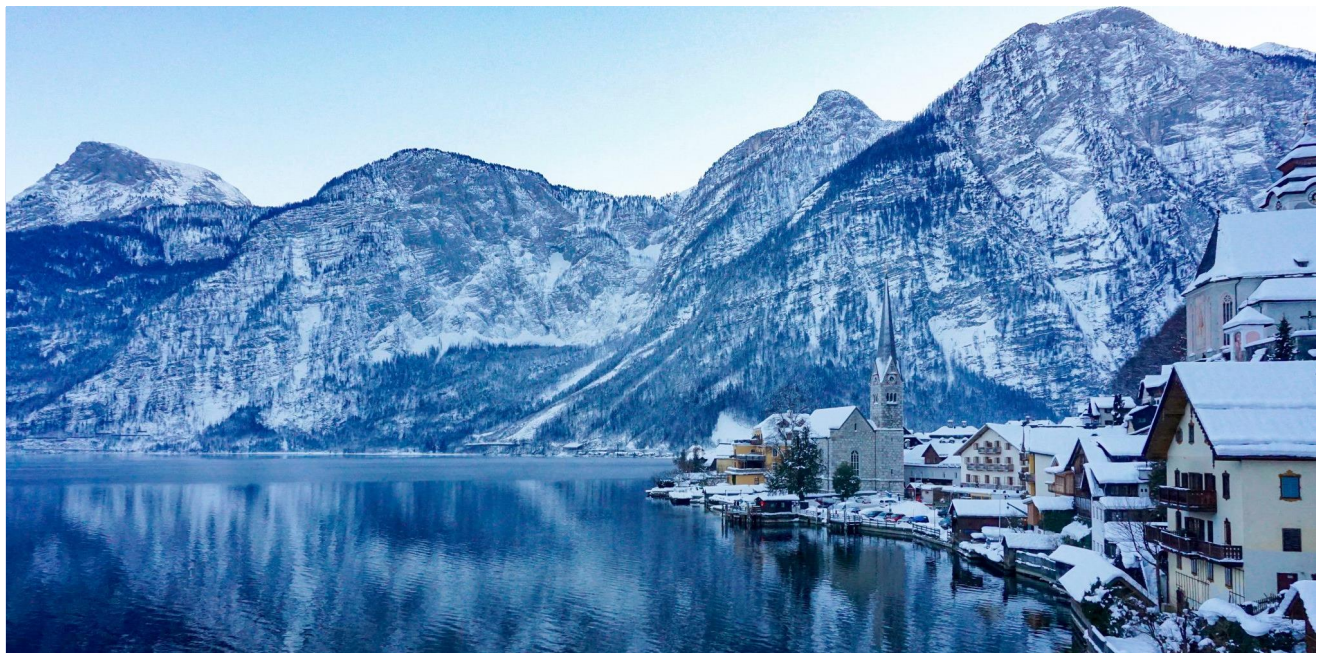
เที่ยง บริการอาหารเที่ยง ณ ภัตตาคาร (1)

นำท่านเดินทางสู่ **เมืองซาลส์บูร์ก (Salzburg) ประเทศออสเตรีย** (เดินทางประมาณ 2.30 ชม.) เป็นเมืองที่ใหญ่เป็นอันดับ 4 ในประเทศออสเตรีย เมืองเก่าของซาลส์บูร์กเป็นสถาปัตยกรรมแบบบาโรก เมืองแห่งนี้ได้รับขึ้นทะเบียนให้เป็นมรดกโลกโดยองค์การยูเนสโกเมื่อปี ค.ศ. 1996 นำท่านเข้าชม **สวนมิราเบลล์ (Mirabell Palace & Gardens)** ซาลส์บูร์กมีอาคารและสวนเก่าแก่มากมาย แต่มีพระราชวังมิราเบลล์อันโดดเด่นและเป็นหนึ่งในอาคารที่สวยที่สุดในออสเตรีย พระราชวังแห่งนี้ได้รับการขึ้นทะเบียนเป็นอนุสาวรีย์มรดกทางวัฒนธรรม สร้างขึ้นในปี ค.ศ. 1606 นำท่านชม **บ้านเกิดโมซาร์ท (House of Wolfgang Amadeus Mozart)** กวีเอกของโลกชาวออสเตรีย ปัจจุบันนี้เป็นพิพิธภัณฑ์ที่จัดแสดงประวัติของโมซาร์ทและครอบครัว อิสระให้ท่านเดินชมย่านเมืองเก่า เลือกซื้อบิงส์สินค้าที่ **ถนนเก็ตเตรียกาสเซส (Getreidegasse)** ที่มีทั้งร้านค้า ร้านกาแฟ ร้านอาหาร ร้านขายของที่ระลึกต่างๆ มากมาย

ค่ำ บริการอาหารค่ำ ณ ภัตตาคาร (2)

ที่พัก SALZBURG AUSTRIA TREND HOTEL SALZBURG MESSE ระดับ 3 ดาว หรือเทียบเท่า





Day3 เมืองฮัลล์สตัดท์ - จัตุรัสกลางเมือง - เมืองอินส์บรูก - ถนนมาเรียเทเรซา - หลังคาทองคำ

เช้า บริการอาหารเช้า ณ ห้องอาหารของโรงแรม (3)

นำท่านเดินทางสู่ **เมืองฮัลล์สตัดท์ (Hallstatt)** (เดินทางประมาณ 1.30 ชม.) หมู่บ้านมรดกโลกอันสุดแสนโรแมนติกที่มีอายุกว่า 4,500 ปี เมืองที่ตั้งอยู่ริมทะเลสาบโอบล้อมด้วยขุนเขาและป่าสีเขียวขจีสวยงามราวกับภาพวาดกล่าวกันว่าเป็นเมืองที่โรแมนติกที่สุดจนได้รับฉายาว่า “ไข่มุกแห่งออสเตรีย” และได้รับการขึ้นทะเบียนมรดกโลกโดยองค์การยูเนสโกในปี ค.ศ. 1997 นำท่านชมโบสถ์แพริช (Parish Church) โบสถ์สายริมทะเลสาบมีอายุกว่า 500 ปี ตั้งแต่สมัยศตวรรษที่ 12 ก่อสร้างขึ้นท่ามกลางซากปรักหักพังของป้อมโรมัน นำท่านชมโบสถ์ประจำเมืองฮัลล์สตัดท์ (Hallstatt Lutheran Church) ที่มียอดแหลมสูงเด่นเป็นสง่าจากทุกมุมมองของเมือง เป็นโบสถ์นิกายโปรเตสแตนต์ สร้างขึ้นเมื่อประมาณปี ค.ศ. 1785 เพื่อใช้เป็นสถานที่สำหรับฟังเทศนาพระราชกฤษฎีกาโดยจักรพรรดิโยเซฟที่ 1 นำท่านชม **จัตุรัสกลางเมือง (Central Square Marktplatz)** ที่โดดเด่นด้วยรูปปั้นโฮลีย์ทรินิตี้ (Holy Trinity Statue) เป็นสถานที่จัดงานเทศกาลสำคัญต่างๆของเมือง

เที่ยง บริการอาหารเที่ยง ณ ภัตตาคาร (4)


นำท่านเดินทางสู่ **เมืองอินส์บรูก (Innsbruck)** (เดินทางประมาณ 4 ชม.) เป็นเมืองหลวงของรัฐทิโรล (Tyrol) ตั้งอยู่บนที่ราบลุ่มอินน์ (Inn Valley) ทางตะวันตกของประเทศออสเตรีย หนึ่งในสถานที่ท่องเที่ยวที่เต็มไปด้วยมนต์เสน่ห์แห่งประวัติศาสตร์ สำหรับที่มาของชื่อเมืองมาจากคำว่า “อินน์” ที่หมายถึง “แม่น้ำอินน์” และคำว่า “บรูก (Bruck)” ในภาษาเยอรมันที่แปลว่า “สะพาน” เมื่อรวมความหมายของทั้งสองคำก็จะหมายถึง “เมืองที่เป็นสะพานข้ามแม่น้ำอินน์” เมืองอินส์บรูกถูกขนานนามว่าเป็น **Capital of Alps** เพราะที่แห่งนี้ถูกใช้เป็นจุดพักระหว่างการเดินทางบนเทือกเขาแอลป์ นำท่านเดินทางสู่ **ถนนมาเรียเทเรซา** ถนนสายหลักของเมืองอินส์บรูก ตรงกลางถนนเป็นที่ตั้งของ “เสาอินนาชอยแล”(เสานักบุญแอนน์) ซึ่งตั้งขึ้นเพื่อรำลึกถึงการถอนกองกำลังทหารบาวาเรีย จากนั้นนำท่านสู่ **ย่านเมืองเก่าเมืองอินส์บรูก** ที่ยังคงสภาพและบรรยากาศของยุคกลางได้เป็นอย่างดี ชมสัญลักษณ์ของเมือง **หลังคาทองคำ (Golden Roof)** ที่สร้างในปี ค.ศ.1500 สมัยจักรพรรดิแมกซิมิเลียนที่ 1 หลังคามุงด้วยแผ่นทองแดงเคลือบทองคำ เดินเล่นชมเมืองเก่าตามอัธยาศัย

ค่ำ บริการอาหารค่ำ ณ ภัตตาคาร (5)

ที่พัก ALPHOTEL INNSBRUCK ระดับ 4 ดาว หรือเทียบเท่า



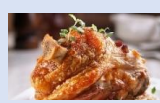


 Day4 ปราสาทนอยชวานชไตน์ – เมืองวาดุซ – ปราสาทวาดุซ

เช้า บริการอาหารเช้า ณ ห้องอาหารของโรงแรม (6)

นำท่านเข้าชม **ปราสาทนอยชวานชไตน์ (Neuschwanstein Castle)** (เดินทางประมาณ 2 ชม.) เป็นปราสาทตั้งอยู่ในเทือกเขาแอลป์แถบบาวาเรีย **ประเทศเยอรมัน** สร้างในสมัยพระเจ้าลูทวิชที่ 2 แห่งบาวาเรีย ในช่วง ค.ศ. 1845 – 1886 ออกแบบโดย Christian Jank ตามจินตนาการของพระเจ้าลูทวิชที่ 2 แห่งบาวาเรีย มีพระประสงค์ให้จัดสร้างขึ้นเพื่อเป็นที่ประทับอย่างสันโดษห่างจากผู้คนและเพื่ออุทิศให้แก่มหากวีชื่อ ริชาร์ท วากเนอร์ ผู้ซึ่งเป็นแรงบันดาลใจในการสร้างให้เป็นไปตามบทประพันธ์เรื่องโลอินกริน มีเนื้อหาเกี่ยวกับอัศวินขี่หงส์ขาว ดังนั้นปราสาทแห่งนี้จึงได้รับการตกแต่งตามเรื่องราวในบทประพันธ์ดังกล่าว ปราสาทนี้เป็นปราสาทยุโรปที่งดงามมากที่สุดในโลก เป็นต้นแบบของการสร้างปราสาทเทพนิยายเจ้าหญิงนิทรา สวนสนุกดิสนีย์แลนด์และโตเกียวดิสนีย์แลนด์ รวมไปถึงแดนเนรมิต

รวมค่าเข้าชมปราสาทนอยชวานชไตน์แล้ว ในกรณีที่ไม่สามารถเข้าชมภายในปราสาทได้ซึ่งจะทราบ ณ วันที่เดินทาง ทางบริษัทของสงวนสิทธิ์ในการคืนค่าตัวเข้าชมท่านละ 18 ยูโร ทั้งนี้ยังสามารถเที่ยวชมบริเวณโดยรอบของปราสาทได้ หรือจุดชมวิวปราสาทตามความเหมาะสม ณ วันเดินทาง

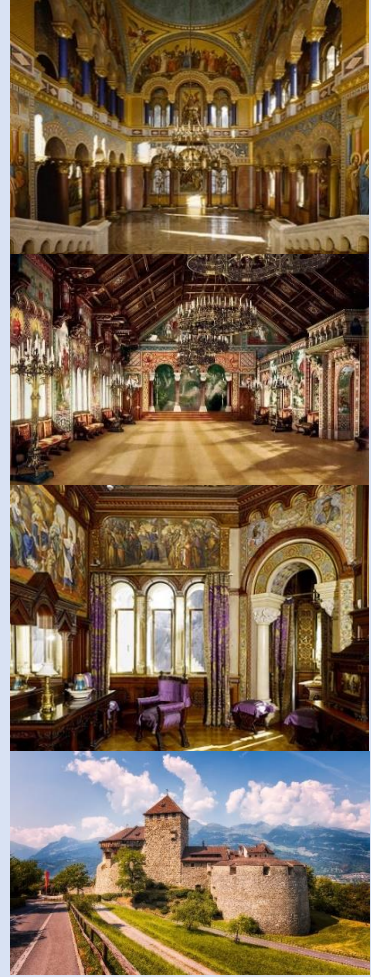


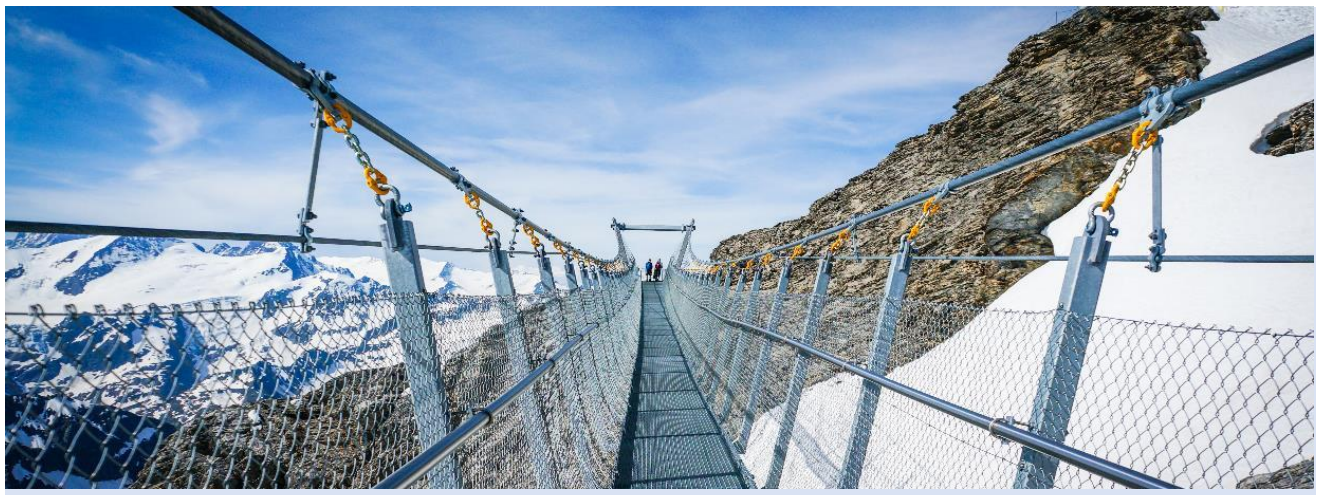
เที่ยง บริการอาหารเที่ยง ณ ภัตตาคารอาหารท้องถิ่น (7) **พิเศษเมนู ขาหมูเยอรมัน**

นำท่านเดินทางสู่ **เมืองวาดุซ (Vaduz)** (เดินทางประมาณ 3 ชม.) **ประเทศลิกเตนสไตน์** เมืองตั้งอยู่ริมแม่น้ำไรน์ นำท่านสู่จุดชมวิวเมืองและถ่ายรูปกับ **ปราสาทวาดุซ (Vaduz Castle)** ปราสาทที่ตั้งอยู่บนยอดเขาสูงชันในย่านใจกลางเมือง โดยปราสาทแห่งนี้ยังเป็นที่พักของพระบรมวงศานุวงศ์แห่งลิกเตนสไตน์ตั้งแต่อดีตจนถึงปัจจุบัน ตัวปราสาทนั้นสร้างตั้งแต่สมัยศตวรรษที่ 12 ก่อนที่จะมีการบูรณะและต่อเติมในปี ค.ศ. 1904 นำท่านเข้าสู่ร้าน Huber ร้านนาฬิกาและเครื่องประดับชื่อดัง แหล่งรวมนาฬิกาชั้นนำมากมายและมียี่ห้อครบมากที่สุดแห่งหนึ่ง อาทิ เช่น Patak Philippe, Rolex, Panerai , Omega, Brequets, IWC, Cartier, Piaget, Chopard ,Tag Heuer, Hublot, Vacheron Constantin, Audemars Piguet, Breitling, Longines, Jaeger-LeCoultre, Blancpain, Chanel, Hermes, Bvlgari, Rado, Tissot, Swatch ฯลฯ

ค่ำ บริการอาหารค่ำ ณ ภัตตาคาร (8)

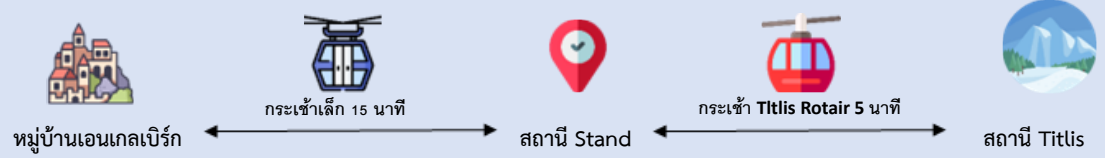
ที่พัก Swiss Heidi Maienfeld ระดับ 3 ดาว หรือเทียบเท่า





Day5 หมู่บ้านเอนเกลเบิร์ก - ยอดเขาทิตลิส - ถ้ำธารน้ำแข็ง - สะพานแขวนทอดยาว - เมืองลูเซิร์น - อนุสาวรีย์สิงโตหินแกะสลัก - สะพานไม้ชาเปล

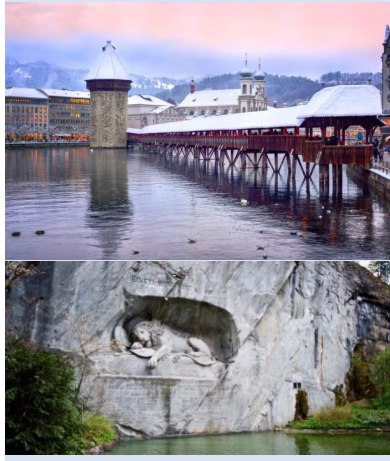
เช้า บริการอาหารเช้า ณ ห้องอาหารของโรงแรม (9)



นำท่านเดินทางสู่ **หมู่บ้านเอนเกลเบิร์ก (Engelberg)** ประเทศสวิตเซอร์แลนด์ (เดินทางประมาณ 30 นาที) เมืองเอนเกลเบิร์ก เป็นเมืองที่ตั้งของยอดเขาทิตลิส เป็นยอดเขาที่สูงที่สุดในเขตภาคเหนือ มีความสูงเหนือระดับน้ำทะเลที่ 10,623 ฟุต นำท่านนั่งกระเช้าขึ้นสู่ **ยอดเขาทิตลิส (Titlis)** กระเช้าลอยฟ้าที่หมุนได้ 360 องศาตลอดการเดินทาง 5 นาที **เจ้าแรกของโลกที่เรียกว่า Titlis Rotair** จากสถานีกลางไปยังสถานียอดเขา มีความสูงที่ 3,020 เมตรเหนือระดับน้ำทะเล ทำให้ได้ชมวิวแบบพาโนรามาอันงดงามของหน้าผาหินสูงชัน และยอดเขาที่ปกคลุมไปด้วยหิมะที่อยู่ห่างไกลออกไป นำท่านชม **ถ้ำธารน้ำแข็ง (Glacier Cave)** อาบด้วยแสงสีฟ้าเทอร์คอยซ์สลัว เป็นน้ำแข็งที่มีอายุมากถึง 5,000 ปี มีทางเดินยาว 150 เมตร ลึกลงไปได้พื้นผิวธารน้ำแข็ง 10 เมตร ผ่านอุโมงค์และไปยังจุดชมวิว นำท่านเดินชม **สะพานแขวนทอดยาว Titlis Cliff Walk** ที่สูงจากระดับน้ำทะเล 3,041 เมตร สูงจากพื้น 500 เมตร สะพานแขวนอันตระการตาบนยอดเขา Titlis Cliff Walk ถือเป็นสะพานแขวนที่สูงที่สุดในยุโรป อิสระให้ท่านถ่ายรูปและพักผ่อนบนยอดเขาตามอัธยาศัย



เที่ยง บริการอาหารเที่ยง ณ ภัตตาคารอาหารท้องถิ่น (10) *กรณีร้านอาหารบนยอดเขาทิตลิสไม่สามารถรองรับคณะได้ไม่ว่ากรณีใด ทางบริษัทขอสงวนสิทธิ์นำท่านรับประทานอาหารที่ภัตตาคารในเมืองใกล้เคียงเป็นการทดแทน โดยไม่สามารถคืนค่าใช้จ่ายให้ท่านได้ไม่ว่าส่วนใดส่วนหนึ่ง ทั้งนี้ทางบริษัทจะคำนึงถึงประโยชน์ของลูกค้าเป็นสำคัญ*




นำท่านเดินทางสู่ **เมืองลูเซิร์น (Lucerne)** (เดินทางประมาณ 1 ชม.) เมืองท่องเที่ยวยอดนิยมอันดับหนึ่งของประเทศสวิตเซอร์แลนด์ ที่ถูกห้อมล้อมไปด้วยทะเลสาบและขุนเขา นำท่านถ่ายรูปกับ **อนุสาวรีย์สิงโตหินแกะสลัก (Lion Monument of Lucerne)** แกะสลักบนหน้าหินธรรมชาติเพื่อเป็นอนุสรณ์รำลึกถึงการสละชีพอย่างกล้าหาญของทหารสวิตเซอร์แลนด์ที่เกิดจากการปฏิวัติในประเทศฝรั่งเศสเมื่อปี ค.ศ. 1792 นำท่านเดินทางสู่ **สะพานไม้ชาเปล (Chapel Bridge)** ซึ่งมีความยาวถึง 204 เมตร สะพานทอดข้ามผ่านแม่น้ำรอยสอันงดงามซึ่งเป็นเหมือนสัญลักษณ์ของเมืองลูเซิร์น เป็นสะพานไม้ที่มีหลังคาที่เก่าแก่ที่สุดในทวีปยุโรป อิสระให้ท่านเดินชมเมืองและช้อปปิ้งตามอัธยาศัย

ค่ำ บริการอาหารค่ำ ณ ภัตตาคาร (11)
ที่พัก LUCERNE IBIS STYLES LUZERN CITY ระดับ 3 ดาว หรือเทียบเท่า





 Day6 เมืองอินเทอร์ลาเก้น - ถนนโฮวิก - เมืองซูริค - ย่านเมืองเก่าซูริค - ป้อมปราการลินเดนฮอฟ - เขตนีเดอร์ดอร์ฟ

เช้า บริการอาหารเช้า ณ ห้องอาหารของโรงแรม (12)
นำท่านสู่ **เมืองอินเทอร์ลาเก้น (Interlaken)** (เดินทางประมาณ 30 นาที) เมืองตากอากาศสวยงามพร้อมทะเลสาบ 2 แห่งกลางเมืองท่ามกลางเทือกเขาน้อยใหญ่ มีนาฬิกาตอกไม้ สถานคาสโน ฯลฯ อิสระให้ท่านเดินเล่นพักผ่อนชื่นชมบรรยากาศของตัวเมืองที่มีทุ่งหญ้ากว้างกลางเมือง มีสวนดอกไม้เล็ก ๆ น่ารัก สร้างสีสันให้กับตัวเมือง และช้อปปิ้งสินค้าที่ **ถนนโฮวิก (Hoheweg Street)** หรือ HIGH STREET นำท่านเลือกซื้อของฝากนานาชนิดที่ร้านปลอดภาษี **เคียร์ชโฮฟเฟอร์ (Kirchhofer)** เลือกซื้อนาฬิกาแบรนด์เนมของสวิต ช็อกโกแลต, มีดพับ Victorinox, เครื่องหนังแบรนด์เนม, นาฬิกาทุกคู่



เที่ยง บริการอาหารเที่ยง ณ ภัตตาคารอาหารท้องถิ่น (13) **พิเศษเมนูฟองดูว์ชีส**

นำท่านเดินทางสู่ **เมืองซูริค (Zurich)** (เดินทางประมาณ 1 ชม.) เมืองที่มีขนาดใหญ่ที่สุดของสวิตเซอร์แลนด์ เมืองซูริคขึ้นชื่อเรื่องมนต์เสน่ห์ของเมืองยุโรปโบราณที่มีงานสถาปัตยกรรมแบบเก่า ในขณะที่เดียวกันก็เป็นเมืองที่มีความเจริญทางเทคโนโลยีสมัยใหม่ นำท่านเยี่ยมชมบรรยากาศใน **ย่านเมืองเก่าซูริค (Zurich Old Town)** ผ่านชมโบสถ์หอคอยกรอสมุนเตอร์ (Grossmünster Church) โบสถ์หอคอยคู่สูงระฟ้าที่ถูกสร้างขึ้นในช่วงปี ค.ศ. 1100 ภายในมีงานประติมากรรมและสถาปัตยกรรมการตกแต่งที่สวยงาม ผ่านชมโบสถ์เซนต์ปีเตอร์ (St. Peter's Church) หอนาฬิกาที่มีหน้าปัดนาฬิกาที่ใหญ่ที่สุดในยุโรป มีระฆังทั้ง 5 ใบที่ตีบอกเวลาตั้งแต่ปี ค.ศ. 1880 และเป็นโบสถ์แห่งหนึ่งยังเป็นโบสถ์ที่เก่าแก่ที่สุดของเมือง ผ่านชมโบสถ์ฟรอมุนสเตอร์ (Fraumünster Abbey) ขึ้นชื่อเรื่องงานกระจกสี (Stain Glass) มีหน้าต่างกระจกสีอันสวยงามโดดเด่น นำท่านเดินทางสู่ **ป้อมปราการลินเดนฮอฟ (Lindenhof)** ป้อมปราการโรมันโบราณบนเนินเขาใจกลางเมืองบริเวณริมแม่น้ำลิมมัท (Limmat River) เป็นที่พักผ่อนหย่อนใจ จุดนัดพบและจุดชมวิวเมืองชั้นเยี่ยมจุดหนึ่งของชาวเมือง นำท่านเดินทางสู่ **เขตนีเดอร์ดอร์ฟ (Niederdorf)** เขตหมู่บ้านโบราณอีกแห่งของเมืองซูริค เป็นเขตปลอดรถเหมาะแก่การเดินชมอาคารบ้านเรือนสไตล์ยุโรปโบราณ นอกจากนั้นยังเป็นแหล่งของเก่าชั้นเยี่ยม มีร้านค้าจำพวกงานฝีมือและงานศิลปะ



ค่ำ บริการอาหารค่ำ ณ ภัตตาคาร (14)
ที่พัก CROWNE PLAZA ZURICH ระดับ 4 ดาว หรือเทียบเท่า





Day7 เมืองซูริค - สนามบินซูริค ประเทศสวิตเซอร์แลนด์ - สนามบินชางงี ประเทศสิงคโปร์

- เช้า บริการอาหารเช้า ณ ห้องอาหารของโรงแรม (15)
นำท่านเดินทางสู่ **สนามบินซูริค ประเทศสวิตเซอร์แลนด์**
- 10.35 นำท่านเดินทางสู่ **สนามบินชางงี ประเทศสิงคโปร์** โดยสายการบิน **Singapore Airlines** เที่ยวบินที่ **SQ345**
(บริการอาหารและเครื่องดื่ม) ใช้เวลาเดินทางประมาณ 12.30 ชั่วโมง



Day8 สนามบินชางงี ประเทศสิงคโปร์ - สนามบินสุวรรณภูมิ ประเทศไทย

- 06.00 เดินทางถึง **สนามบินชางงี ประเทศสิงคโปร์** เพื่อรอการเปลี่ยนเครื่องกลับสู่กรุงเทพฯ
- 07.05 นำท่านเดินทางสู่ **สนามบินสุวรรณภูมิ ประเทศไทย** โดยสายการบิน **Singapore Airlines** เที่ยวบินที่ **SQ706**
(บริการอาหารและเครื่องดื่ม) ใช้เวลาเดินทางประมาณ 2 ชั่วโมง
- 08.30 เดินทางถึง **สนามบินสุวรรณภูมิ ประเทศไทย** โดยสวัสดิภาพ...พร้อมความประทับใจ





✔ **อัตราค่าบริการนี้รวม**



ค่าตัวเครื่องบินไป-กลับพร้อมคณะ



ค่าภาษีสนามบินทุกแห่งที่มี



ค่าน้ำหนักกระเป๋าสัมภาระ
เป็นไปตามสายการบินกำหนด



ค่าจ้างมีคุณเทศก์คอยบริการตลอด
การเดินทาง



ค่าอาหารตามมือที่ระบุในรายการ



ค่ารถรับ-ส่ง และนำเที่ยวตามรายการ



ค่าที่พักตามที่ระบุในรายการ
พักห้องละ 2-3 ท่าน



ค่าเข้าชมสถานที่ต่างๆ ตามรายการ



ค่าประกันอุบัติเหตุระหว่างเดินทาง
วงเงินท่านละ 1,000,000 บาท
เงื่อนไขตามกรมธรรม์



ค่าบริการซึ่งได้รวมภาษีมูลค่าเพิ่ม 7% แล้ว
ถ้าบริษัทสามารถ หัก ภาษี ณ ที่จ่าย 3%
(ยอดก่อนภาษีมูลค่าเพิ่ม)

✘ **อัตราค่าบริการนี้ไม่รวม**



ค่าใช้จ่ายส่วนตัวนอกเหนือจากรายการที่ระบุ เช่น ค่าทำหนังสือเดินทาง, ค่าโทรศัพท์, ค่าโทรศัพท์
ทางไกล, ค่าอินเทอร์เน็ต, ค่าซักรีด, มินิบาร์ในห้อง (กรุณาสอบถามจากหัวหน้าทัวร์ก่อนการใช้บริการ)



ค่าทิปคนขับรถ และหัวหน้าทัวร์



ค่าดำเนินการอื่นๆ สำหรับผู้ที่ไม่ได้ถือหนังสือเดินทางสัญชาติไทย ค่าดำเนินการ
แจ้งเข้า-ออกประเทศ



ค่าอาหารพิเศษที่นอกเหนือจากที่รายการทัวร์กำหนด และ รวมถึงการริควอาหารพิเศษต่างๆ
เช่น อาหารเจ มังสวิรัติ อาหารทะเล เป็นต้น



ค่าบริการอื่นๆ เพิ่มของสายการบิน เช่น ที่นั่ง อาหาร วิลแชร์ และ บริการเสริมอื่น (ถ้ามี)



ค่าวิชาท่องเที่ยว (ถ้ามี) รวมถึงกรณีที่ประเทศปลายทางประกาศยกเลิกวิชาท่องเที่ยว
สำหรับนักท่องเที่ยวชาวไทย





เงื่อนไขการยกเลิกการเดินทาง

1. กรณีที่นักท่องเที่ยวต้องการ ขอยกเลิกการเดินทาง เลื่อน หรือ เปลี่ยนแปลงการเดินทาง

นักท่องเที่ยว (ผู้มีรายชื่อในเอกสารการจอง) จะต้อง อีเมล เพื่อลงนามในเอกสารแจ้งยืนยันยกเลิกการจอง กับทางบริษัทเป็นลายลักษณ์อักษรเท่านั้น ทางบริษัทไม่รับยกเลิกการจองผ่านทางโทรศัพท์ ไม่ว่าจะกรณีใดๆ ทั้งสิ้น

2. กรณีนักท่องเที่ยวต้องการ **ขอรับเงินค่าบริการคืน** กรุณาส่งเอกสารทางอีเมล เอกสารที่ใช้ประกอบการขอรับเงินคืนรายละเอียดดังนี้

- หน้าสมุดบัญชีธนาคารที่ต้องการให้นำเงินเข้า
- ใบเรียกเก็บเงิน หรือ หลักฐานการชำระเงินค่าบริการต่างๆ ทั้งหมด
- พาสปอร์ตหน้าแรกของผู้เดินทาง

**** กรณีมอบอำนาจจะต้องมีหนังสือมอบอำนาจ และ สำเนาบัตรประชาชนของผู้รับมอบอำนาจ ****

เงื่อนไขการคืนเงินค่าบริการดังนี้


แจ้งยกเลิกก่อนเดินทาง ตั้งแต่ 30 วันขึ้นไป	คืนค่าใช้จ่ายทั้งหมด หรือ หักค่าใช้จ่ายจริงที่เกิดขึ้น (กรณีวันเดินทางตรงกับช่วงวันหยุดนักขัตฤกษ์ ไม่ว่าจะวันใดวันหนึ่ง ทางบริษัทขอสงวนสิทธิ์ในการยกเลิกการเดินทางไม่น้อยกว่า 55 วัน)
แจ้งยกเลิกก่อนเดินทาง 15-29 วัน	เก็บค่าใช้จ่ายท่านละ 50% ของค่าทัวร์ หรือ หักค่าใช้จ่ายจริงที่เกิดขึ้น (กรณีที่ค่าใช้จ่ายตามจริงมากกว่ากำหนด ทางบริษัทขอสงวนสิทธิ์ในการเรียกเก็บค่าใช้จ่ายเพิ่ม)
แจ้งยกเลิกก่อนเดินทาง 0-14 วัน	เก็บค่าใช้จ่ายท่านละ 100% ของค่าทัวร์





 ข้อมูลสำคัญเกี่ยวกับโรงแรมที่พักที่ท่านควรรถรา

1. เนื่องจากการวางแผนผังห้องพักของแต่ละโรงแรมแตกต่างกัน เช่น ห้องพักแบบห้องเดี่ยว (Single) ห้องพักแบบห้องคู่ 2 ท่าน (Twin/Double) และ ห้องพักแบบ 3 ท่าน / 3 เตียง (Triple Room) จึงอาจทำให้ห้องพักแต่ละประเภท อาจจะไม่ติดกัน หรือ อยู่คนละชั้นกัน และบางโรงแรมอาจจะไม่มีห้องพักแบบ 3 ท่าน ซึ่งถ้าต้องการเข้าพัก 3 ท่าน อาจจะต้องเป็น 1 เตียงใหญ่ กับ 1 เตียงพับเสริม หรือ อาจมีความจำเป็นต้องแยกห้องพักเป็นห้องคู่ 1 ห้อง (Twin/Double) และ ห้องเดี่ยว 1 ห้อง (Single) ไม่ว่าจะกรณีใดๆ ทางบริษัทขอสงวนสิทธิ์ในการเรียกเก็บค่าบริการเพิ่มตามจริงที่เกิดขึ้นจากนักท่องเที่ยว
2. กรณีที่มีงานจัดประชุมนานาชาติ (Trade Fair) เป็นผลให้ค่าโรงแรมสูงขึ้นมาก และ ห้องพักในเมืองเต็ม บริษัทฯ ขอสงวนสิทธิ์ในการปรับเปลี่ยน หรือย้ายเมืองเพื่อให้เกิดความเหมาะสม
3. โดยส่วนใหญ่ตามธรรมเนียม ของห้องพักจะเป็นห้องพักที่ห้ามสูบบุหรี่ (Non Smoking Room) โดยทางโรงแรมอาจมีการติดตั้งอุปกรณ์ดับจันควันไว้ในห้อง กรณีที่มีการลักลอบสูบบุหรี่ในห้องพัก และถูกตรวจสอบได้ ผู้เข้าพักจำเป็นต้องชำระค่าปรับกับโรงแรมโดยตรง โดยค่าปรับขึ้นอยู่กับเงื่อนไขของแต่ละโรงแรม

 ข้อมูลสำคัญเกี่ยวกับสายการบินที่ท่านควรรถรา

1. เกี่ยวกับที่นั่งบนเครื่องบิน เนื่องจากบัตรโดยสาร เป็นแบบหมู่คณะ (ราคาพิเศษ) สายการบินจึงขอสงวนสิทธิ์ในการเลือกที่นั่งบนเครื่องบินทุกกรณี แต่ทางบริษัทจะพยายามให้มากที่สุด ให้ลูกค้าผู้เดินทางที่มาด้วยกันได้นั่งด้วยกัน หรือใกล้กันให้มากที่สุดเท่าที่จะสามารถทำได้
2. กรณีที่ท่านเป็นมุสลิม หรือ นับถือศาสนาอิสลาม หรือ แพ้อาหารบางประเภท โปรดระบุมาให้ชัดเจนในขั้นตอนการจอง กรณีที่แจ้งล่วงหน้าก่อนเดินทางกะทันหัน อาจมีค่าใช้จ่ายเพิ่มเพื่อชำระกับเมนูใหม่ที่ต้องการ เพราะเมนูเดิมของคุณ ไม่สามารถยกเลิกได้
3. บางสายการบินอาจมีเงื่อนไขเกี่ยวกับการให้บริการอาหารบนเครื่องบินแตกต่างกัน ขอให้ท่านทำความเข้าใจถึงวัฒนธรรมประจำชาติ ของแต่ละสายการบินที่กำลังให้บริการท่านอยู่
4. สายการบินอาจมีการงดเสิร์ฟอาหาร และเครื่องดื่ม หรือเปลี่ยนแปลงรูปแบบอาหาร ขึ้นอยู่กับสายการบินเป็นผู้กำหนด





📢 เชื้อไข และข้อควรทราบอื่นๆ กั๋วไข ที่กั่วนควรทราบ

1. กั๋วไขนี้สำหรับผู้มั้วัดอุประสงค้เพื่อกั๋วไขการท่องกั๋วไขเท่านั้น
2. กั๋วไขนี้ข่องสงวนสิทธัีสำหรับผู้เดินทางที่กั๋วไขหนังสือเดินทางรสรรมดา (หน้าปกสีน้ำตาล / เลือดหมู) เท่านั้น กรณัีที่กั๋วไขหนังสือเดินทางราชการ (หน้าปกสีน้ำเงินเข้มน) หนังสือเดินทางทูต (หน้าปกสีแดงสด) และต้องกั๋วไขการเดินทางไปพร่้อมคณะกั๋วไข อันมั้วัดอุประสงค้เพื่อกั๋วไขการท่องกั๋วไข โดยไม่มั้วัดหมายเข้ญ หรือ เอกสารใดเข้มนโยงกั๋วไขกับการข่อบัญญาการใช้หนังสือเดินทางพิเศษอื่นๆ หากไม่ผ่านการอนุมัติของเคาน์เตอร์เข้คอิน ดั่วนตรวจคนเข้าเมือง กั๋วไขฝั่งประเทศไทย (ต้นทาง) ข่าออก และ ต่างประเทศ (ปลายทาง) ข่าเข้า ไม่ว่ากรณัีใดกั๋วไขตาม ทางบริษัทข่องสงวนสิทธัีไม่รับผัิดชอบความผัิดพลาดที่จะกั๋วไขขึ้นในส่วนนี้ ไม่ว่าส่วนใดส่วนหนึ่
3. กั๋วไขนี้เป็นกั๋วไขแบบเหมาจ่ายส่งหน้าเรีบบร่อยแล้วกั๋วไขทั้งหมด หากกั๋วไขไม่ได้ร่วมเดินทางหรือใช้บริการตามกั๋วไขระบุในรายการ ไม่ว่าบางส่วนหรือกั๋วไขทั้งหมด หรือถูกปฏิเสธการเข้า-ออกเมือง หรือด้วยเหตุผลใดๆ กั๋วไขตามทางบริษัทข่องสงวนสิทธัีไม่คั็นเงินคัับบริการ ไม่ว่าบางส่วนหรือกั๋วไขทั้งหมดให้แก่กั๋วไขไม่ว่ากรณัีใดๆ กั๋วไขตาม
4. ทางบริษัทข่องสงวนสิทธัีไม่รับผัิดชอบคัับเสียหายจากความผัิดพลาดในการสะกดชื่อ นามสกุล คัับนำหน้าชื่อ เลขที่หนังสือเดินทาง เลขที่วีซ่า และอื่นๆ เพื่อกั๋วไขในการจองตั๋วเครื่องบิน ในกรณัีที่นักท่องกั๋วไข หรือเอเย่นตีไม่ได้ส่งหน้าหนังสือเดินทาง และ หน้าวีซ่ามาให้กับทางบริษัทพร่้อมการชำระเงินมัดจำหรือส่วนที่เหลือกั๋วไขทั้งหมด
5. ทางบริษัทข่องสงวนสิทธัีในการเปลี่นแปลงรายการการเดินทางตามความเหมาะสม เพื่อกั๋วไขให้สอดคั้องกับ สถานการณ์ ภูมิอากาศ และเวลา ณ วันที่เดินทางจริงของประเทศที่เดินทาง กั๋วไขนี้ ทางบริษัทจะคัับคัึงถึงความปลอดภััย และ ประโยชน์ของลูกคั้าเป็นสำคัญ
6. ทางบริษัทข่องสงวนสิทธัีไม่รับผัิดชอบต่อความเสียหายหรือคัับจ่ายใดย่ๆ ที่เพิ่มขึ้นของนักท่องกั๋วไขที่ไม่ได้เกิดจากความผัิดของทางบริษัท เช่น ภััยธรรมชาติ การจลาจล การนัดหยุดงาน การปฏิวัติ อุบัติเหตุ ความเจ็บป่วย ความสูญหายหรือเสียหายของสัมภาระ ความล่าช้า เปลี่นแปลง หรือการบริการของสายการบิน เหตุสุดวิสัยอื่นๆ เป็นต้น
7. อัตราคัับบริการนี้คัับคัึงจากอัตราแลกเปลี่ยนเงินตราต่างประเทศ ณ วันที่ทางบริษัทเสนอราคา ดัังนั้น ทางบริษัทข่องสงวนสิทธัีในการปรับราคาคัับบริการเพิ่มขึ้น ในกรณัีที่มีการเปลี่นแปลงอัตราแลกเปลี่ยนเงินตราต่างประเทศ คัับคัึง เครื่องบิน คัับคัึงน้ำมัน คัับคัึงภาษีสนามบิน คัับคัึงประกันภัยสายการบิน การเปลี่นแปลงกั๋วไขข่อบิน ฯลฯ ที่ทำให้ต้นทุนสูงขึ้น
8. มั้วค้บุคคล พนักงาน หรือตัวแทนของทางบริษัท ไม่มีอำนาจในการให้คัับสัญญาใดย่ๆ แก่นบริษัท เว้นแต่มีเอกสารลงนามโดยผู้มีอำนาจของบริษัทคัับคัึงเท่านั้น
9. นักท่องกั๋วไขต้องมีความพร่้อมในการเดินทางทุกประการ หากเกิดเหตุสุดวิสัยใดย่ๆ ระหว่างรอการการเดินทาง อันไม่ใชเหตุกั๋วไขข่องกับทางบริษัท อาทิ วีซ่าไม่ผ่าน เกิดอุบัติเหตุที่ไม่สามารถควบคุมได้ นอกเหนือการควบคุมและคาดหมาย ทางบริษัทจะรับผัิดชอบคัับคัึงกั๋วไขเฉพาะส่วนที่บริษัทยังไม่ได้ชำระแก่ทางคัับคัึงข่องทางบริษัท หรือจะต้องชำระตามข้อ ตกลงแก่คัับคัึงตามหลักปฏิบัติเท่านั้น
10. คณะกั๋วไขนี้ เป็นการชำระคัับคัึงจ่ายกั๋วไขทั้งหมดแบบผูกขาดกับตัวแทนบริษัทที่ได้รับการรับรองอย่างถูกต้อง ณ ประเทศปลายทาง ซึ่งบางส่วนของโปรแกรมอาจจำเป็นต้องท่องกั๋วไขอันเป็นไปตามนโยบายของประเทศปลายทางนั้นๆ กรณัีที่กั๋วไขไม่ต้องการใช้บริการส่วนใดส่วนหนึ่ ไม่ว่ากรณัีใดกั๋วไขตาม จะไม่สามารถคัับคัึงคัับคัึงจ่ายให้ได้ และ อาจมีคัับคัึงจ่ายเพิ่มเติมขึ้น ตามมาเป็นบางกรณัี ทางบริษัทข่องสงวนสิทธัีในการเรียกเก็บคัับคัึงจ่ายที่กั๋วไขขึ้นจริงกั๋วไขทั้งหมดกับผู้เดินทาง กรณัีที่เกิดเหตุกรณัีขึ้น ไม่ว่ากรณัีใดกั๋วไขตาม
11. กรณัีลูกคั้าที่จองเฉพาะกั๋วไขไปร่วมมั้วตรโดยสารโดยเครื่องบิน (จอยด์แลนดกั๋วไข ชื่อตั๋วเครื่องบินแยกเอง) ในวันเรีบบกั๋วไข (วันกั๋วไขหนึ่) กั๋วไขจำเป็นจะต้องมารอคณะเท่านั้น ทางบริษัทไม่สามารถให้คณะ ร่อกั๋วไขได้ ไม่ว่ากรณัีใดกั๋วไขตาม กรณัีที่ไฟล์ทของกั๋วไขถึงช้ากว่าคณะ และ ยัันยัันเดินทาง กั๋วไขจำเป็นจะต้องเดินทางตามคณะไปยังเมือง หรือ สถานที่ท่องกั๋วไขที่คณะอยู่ในเวลานั้นๆ กรณัีนี้ จะมีคัับคัึงจ่ายเพิ่ม กั๋วไขจำเป็นจะต้องชำระคัับคัึงจ่ายที่ใช้ในการเดินทางด้วยตนเองกั๋วไขทั้งหมดเท่านั้น ไม่ว่า กรณัีใดกั๋วไขตาม และ ทางบริษัทข่องสงวนสิทธัีไม่สามารถชดเชย หรือ ทดแทน หากกั๋วไขไม่ได้ท่องกั๋วไขเมือง หรือ สถานที่ท่องกั๋วไขใดย่ๆ สถานที่หนึ่ๆ ทุกกรณัี เนื่องจากเป็นการชำระแบบเหมาจ่ายกับตัวแทนแล้วกั๋วไขทั้งหมด





ข้อมูลสำคัญเกี่ยวกับ การยื่นคำร้องขอวีซ่า ที่ท่านควรทราบ

- โปรแกรมทัวร์นี้ไม่รวม ค่าธรรมเนียมวีซ่าต่างๆจากสถานทูต ค่าบริการและค่าธรรมเนียมจากศูนย์ยื่นวีซ่า หรือค่าใช้จ่ายพิเศษค่าใช้จ่ายเพิ่มเติมอื่นๆจากทั้งทางสถานทูต และศูนย์ยื่นวีซ่า
- ผู้สมัครทุกท่าน จำเป็นต้องมาแสดงตน ณ ศูนย์ยื่นรับคำร้องขอวีซ่า เพื่อสแกนลายนิ้วมือทุกท่าน
- ระยะเวลาในการพิจารณาวีซ่าของสถานทูต โดยประมาณ 15-20 วันทำการ เป็นอย่างน้อย (ไม่รวมเสาร์ - อาทิตย์ และวันหยุดของสถานทูตนั้นๆ ตามประกาศ) และทั้งนี้ขึ้นอยู่กับจำนวนของผู้สมัครในแต่ละช่วงเป็นสำคัญ
- ทางบริษัทฯของสวนสิริฯในการยื่นวีซ่าแบบหมู่คณะ โดยทางแผนกวีซ่าจะเป็นผู้ได้รับกำหนดการนัดหมายวัน และเวลาจากทางสถานทูตหรือศูนย์รับคำร้องขอวีซ่าเท่านั้น
- หากท่านไม่สะดวกมาดำเนินการยื่นวีซ่าวันใด รวมไปถึงมีความจำเป็นต้องใช้หนังสือเดินทางเพื่อ กิจธุระส่วนตัวของท่านในช่วงใดบ้าง ซึ่งอาจจะอยู่ในช่วงระยะเวลาการพิจารณาวีซ่า หรือ ซึ่งอาจทำให้ไม่มีผลต่อการ พิจารณาวีซ่า (เล่มหนังสือเดินทางอยู่ในระหว่างการพิจารณาที่สถานทูต) **ท่านจำเป็นต้องแจ้งล่วงหน้าก่อน ตั้งแต่ ขึ้นตอนการจอง หรือ ก่อนชำระเงินมัดจำ** แผนกวีซ่าจะประสานงานอีกครั้ง การนัดหมายแบบกรณีท่านเป็นต่างๆ นั้นมี ค่าใช้จ่ายเพิ่มเติม ที่ท่านต้องชำระในส่วนนี้ด้วยตนเอง
 1. **คิวพิเศษ (Premium)** คือ การนัดหมายที่เร็วขึ้น หรือ สามารถเลือกเวลาได้มากขึ้น
 2. **การยื่นแบบเร่งด่วน (Fast Track)** ใช้เวลาพิจารณาเร็วกว่าปกติ

**** การบริการพิเศษนี้ยังคงใช้มาตรฐานการพิจารณาวีซ่าแบบเดิมทั้งหมด **** ประเทศที่ท่านสามารถเลือก ข้าราชการพิเศษนี้ได้ มีบางประเทศในยุโรปเท่านั้น กรุณาสอบถามเจ้าหน้าที่วีซ่า
- กรณีที่ท่านไม่สามารถยื่นวีซ่าพร้อมคณะได้ จะต้องยื่นก่อน หรือ หลัง คณะ และหากเกิดค่าใช้จ่ายไม่ ว่ากรณีใดๆ ก็ตาม ท่านจำเป็นต้องชำระค่าใช้จ่ายที่เกิดขึ้นตามจริงทั้งหมด เช่น ค่าบัตรโดยสารโดยเครื่องบิน (ตัว) จะต้องออกก่อนแต่วีซ่ายังไม่ออก เนื่องจากท่านยื่นหลังคณะ
- หลังจากยื่นวีซ่าเรียบร้อยแล้ว สถานทูตไมอนุญาตให้ทำการยื่นหนังสือเดินทางจากสถานทูตออกมาระหว่าง ขั้นตอนการพิจารณาวีซ่าไม่ว่ากรณีใดๆ ทั้งสิ้น ดังนั้นหากท่านมีความจำเป็นในการใช้เล่มฯ เพื่อเดินทาง กรุณาแจ้ง เจ้าหน้าที่
- กรณีที่ท่านมีวีซ่าท่องเที่ยวเชิงชงกันชนิดที่สามารถเข้าออกได้หลายครั้งโดยยังไม่หมดอายุ จำเป็นต้องเป็น วีซ่าชนิดท่องเที่ยวเท่านั้น โดยจะต้องอยู่ในหนังสือเดินทางเล่มปัจจุบันที่มีอายุคงเหลืออย่างน้อย 6 เดือน ณ วันเดินทาง กลับกรุณาส่งหน้าวีซ่าและหน้าที่มีการประทับตราเข้าประเทศมาแล้วให้กับเจ้าหน้าที่ตรวจสอบเพื่อความถูกต้อง
- การปิดเมืองข้อเท็จจริงหรือให้ข้อมูลเท็จแก่สถานทูตฯ อาจถูกระงับมิให้เดินทางเข้าประเทศในกลุ่มชงกัน เป็นการถาวร ในกรณีถูกปฏิเสธวีซ่า สถานทูตฯ ไม่มีนโยบายในการคืนค่าธรรมเนียมการปิดเมืองข้อเท็จจริงหรือให้ข้อมูล เท็จแก่สถานทูตฯ อาจถูกระงับมิให้เดินทางเข้าประเทศในกลุ่มชงกันเป็นการถาวร ในกรณีถูกปฏิเสธวีซ่า สถานทูตฯ ไม่มีนโยบายในการคืนค่าธรรมเนียม
- บางกรณีสถานทูตอาจขอให้มาแสดงตน หลังจากกลับจากประเทศปลายทางแล้ว ซึ่งขอให้ท่านให้ความ ร่วมมือในส่วนนี้เพื่อให้การยื่นคำร้องในครั้งต่อไปสะดวกมากขึ้น ทั้งนี้ขึ้นอยู่กับดุลยพินิจของเจ้าหน้าที่สถานทูตเป็น สำคัญ
- การที่วีซ่าจะออกให้ในวันเดินทางหรือไม่ หรือ ออกก่อนเดินทางเพียงไม่กี่วัน เราไม่สามารถฟ้องร้องหรือ เรียกค่าเสียหายใดๆ ได้ทั้งสิ้น เนื่องจากมีเอกสารทางการทูตคุ้มครองอยู่
- ทางแผนกวีซ่าของบริษัทฯ ไม่มีนโยบาย ขอวีซ่าในระยะเวลาออกเหนือระยะเวลาการเดินทางตาม โปรแกรมทัวร์ ท่องเที่ยว
- เกี่ยวกับเอกสารทางราชการที่จำเป็นต้องแปล เช่น หนังสือยินยอมให้บุตรเดินทางไปต่างประเทศที่ออกจาก สำนักงานเขต หรือ อำเภอ ที่อาศัยอยู่ ใบปกครองบุตรกรณีบิดาและมารดา หย่าร้าง ในสำคัญการหย่า กรณีศูนย์รับ ยื่นคำร้องขอวีซ่า หรือ สถานทูตต้องการ เอกสารที่แปลเรียบร้อยแล้ว จำเป็นจะต้องได้รับการรับรอง (มีตราประทับ) จาก กรมการกงสุลเท่านั้น ซึ่งจะมีค่าใช้จ่ายเพิ่มเติม ฉบับละ ประมาณ 1,000-1,500 บาท กรณีนี้ จำเป็นที่สุด สำหรับเด็กที่อายุ ต่ำกว่า 18 ปีบริบูรณ์ ไม่ได้เดินทางกับ มารดาและบิดา (เช่น เดินทางกับมารดา และ บิดาไม่ได้เดินทางด้วย) ค่าใช้จ่ายใน ส่วนนี้ ลูกคำจำเป็นต้องรับผิดชอบด้วยตนเอง ทางบริษัทฯ ขอสงวนสิทธิ์ไม่สามารถชำระค่าใช้จ่ายในส่วนนี้ให้ท่านได้ แต่ หากเอกสารการแปลแบบปกติ (ไม่จำเป็นต้องมีตราประทับ) ทางบริษัทฯยินดีอำนวยความสะดวกให้ท่านได้ตามปกติ





ระยะเวลาเดินทาง	ค่าเบี้ยประกันภัย (บาท)			
	อัปแอมป์	อุบัติเหตุ	แชมป์	แท่งไฟ
1-2 วัน	225	265	295	420
3 วัน	230	270	305	445
4 วัน	250	276	315	460
5 วัน	272	335	355	500
6 วัน	290	340	375	565
7 วัน	315	345	395	605
8 วัน	330	365	440	635
9 วัน	345	385	470	655
10 วัน	365	420	485	680
11 วัน	395	470	555	720
12 วัน	435	520	575	780
13 วัน	470	545	595	835
14 วัน	510	575	645	890
15-18 วัน	555	645	780	1,355
19-22 วัน	610	685	980	1,510
23-26 วัน	670	780	1,290	1,665
27-31 วัน	740	835	1,460	1,770

หมายเหตุ :
 - ระยะเวลาประกันภัยต้องน้อยกว่า 6 เดือน - 80 0
 - ระยะเวลาประกันภัยต้องไม่เกินจำนวนเที่ยวบินประเทศไทยและเดินทางออกจากระเทศไทยเท่านั้น
 - จำนวนผู้โดยสารประกันต้องไม่เกินกว่า 10 ท่าน ต่อ 1 เที่ยวบิน
 - จำกัดความคุ้มครองต่อหัวผู้โดยสารแล้ว หรือเหตุการณ์ที่ก่อเหตุต้องไม่เกิน 100,000,000 บาท
 - ระยะเวลาประกันภัยจะสิ้นสุดหากความเสียหายที่ก่อเหตุเกินขีดจำกัดของกรมธรรม์ และผลประโยชน์ที่รับประกันภัย
 - บริการช่วยเหลือฉุกเฉินด้านการแพทย์ โทร. 24 ชั่วโมง ฟรี และ 5 วันแรก (ประเทศไทย)
 - สนทนาและรายละเอียดเพิ่มเติม โทร. +66 (0) 2 305 8513 (จ-ศ 8.30-17.30 น.) อีเมล: travelinsurance-th@allianz.com

