



7 DAYS 6 NIGHTS

"มนตร์เสน่ห์ห้วงแหวน...
แห่งภาคตะวันตกเฉียงเหนือของจีน"

หมู่บ้านกลางหุบเขากำก่า • ซีหนิง • หลานโจว

อุทยานจินลุนซา / ทะเลสาบงัด / ทะเลสาบเกลือดำ
ทุ่งหญ้าสามสี / วัดลาไห่ชุนเอี๋ย / ทุ่งนาสามสี
วัดหลงเตี๋ย / หมู่บ้านกลางหุบเขากำก่า
หอเทียนโหล่งปิงปิง

ที่พัก! 4-5 ดาว

สัมภาระเพียง 1 ชิ้นน้ำหนักไม่เกิน 10 กิโลกรัม

ตั๋วเครื่องบิน 2 ชั้น

ราคาเพียง **72,999** FREE VISA

เดินทางเดือน : สิงหาคม - กันยายน 2567

CHAKA

Salt Lake

中國南方航空
CHINA SOUTHERN

1 ONE ONLY
SHCZXNNLHW1

วันที่	กำหนดการ	เข้า	เที่ยง	เย็น	โรงแรม
1	กรุงเทพฯ (สนามบินสุวรรณภูมิ) – กวางเจา (CZ362: 08.20-11.50) – กวางเจา – ซีหนิง (CZ6241:16.35-19.40)	✈	✈	🌃	SANYU HOTEL หรือเทียบเท่า 5 ดาวท้องถิ่น
2	ซีหนิง – ภูเขาสุริยันจันทรา – ผ่านชมทะเลสาบชิงไห่ – ฉ่าซ่า	🌃	🌃	🌃	CHAKA JINTIAN CENTURY HOTEL หรือเทียบเท่า 4 ดาว
3	ทะเลสาบเกลือฉ่าซ่า (รวมรถไฟเล็ก + รองเท้า) – เมืองถงเหริน	🌃	🌃	🌃	SHENGYU TIANLUN HOTEL หรือเทียบเท่า 4 ดาว
4	เมืองถงเหริน – ผ่านชมทุ่งหญ้ากานเจีย – วัดลาไห่ชุนเอี๋ย (รวมเช่าชุดชาวทิเบต) – อำเภอเซี่ยเหอ	🌃	🌃	🌃	XIAHE TIANZHU HOTEL หรือเทียบเท่า 4 ดาว
5	เซี่ยเหอ – ทุ่งหญ้าซางเคอ – วัดหลงมู่ชือ – อำเภอเตี๋ยปู้ – หมู่บ้านกลางหุบเขากำก่า (รวมรถแบดเตอร์)	🌃	🌃	🌃	SAIYIN HOTEL หรือเทียบเท่า 4 ดาว
6	เตี๋ยปู้ – อำเภอเหอจั่ว – หอเก็บพระไตรปิฎกมิลราเปะ – เมืองหลานโจว	🌃	🌃	🌃	WYNDHAM GARDEB HOTEL หรือเทียบเท่า 5 ดาว
7	หลานโจว – กวางเจา (CZ3206:15.00-18.00) กวางเจา – กรุงเทพฯ (CZ361:20.15-22.00)	🌃	🌃	✈	

กรุณาเตรียมค่าทิปหัวหน้าทัวร์,ไกด์และคนขับรถ จำนวน 2,500 บาท ตลอดการเดินทาง

SHCZXNNLHW1 ฉ่าซ่า ทะเลสาบเกลือ หมู่บ้านจากำก่า ซีหนิง หลานโจว 7 วัน 6 คืน ส.ค.-ก.ย. 67 CZ (210624) 1





☆☆☆ไฮไลท์ของการท่องเที่ยวทริปนี้☆☆☆

- ▶▶ ต่ำซ่า กระเจ๊กแห่งท้องฟ้าที่ ทะเลสาบเกลือฉาซ่า
- ▶▶ ทะเลสาบเกลือฉาซ่า 1 ใน 4 ของมณฑลชิงไห่
- ▶▶ สวนสวรรค์ของอดัมกับเอวา.....หมู่บ้านจากาน่า หมู่บ้านโบราณกลางหุบเขา
- ▶▶ วัดลาบูหลุนสี่ เป็นวัดและมหาวิทยาลัยสงฆ์ในพุทธศาสนานิกายทิเบตที่มีความเก่าแก่
- ▶▶ หอเก็บพระไตรปิฎกมิลารปะ ประมาจารย์ในตำนานของประวัติศาสตร์พุทธศาสนาในทิเบต

โปรแกรมการเดินทาง

วันแรก กรุงเทพฯ (สนามบินสุวรรณภูมิ) – กวางเจา (CZ362: 08.20-11.50) – กวางเจา – ซีหนิง (CZ6241:16.35-19.40)

- 05.30 น. 🕒 คณะพร้อมกันที่ ท่าอากาศยานสุวรรณภูมิ ณ อาคารผู้โดยสารขาออก (ระหว่างประเทศ) ชั้น 4 ประตู 9 บริเวณ ISLAND-U สายการบิน CHINA SOUTHERN AIRLINE (CZ) โดยมีเจ้าหน้าที่จากทางบริษัทฯ คอยต้อนรับ และอำนวยความสะดวกดูแลท่านก่อนออกเดินทาง
- 08.20 น. เหนินฟ้าสู่ เมืองกวางเจา โดยสายการบิน CHINA SOUTHERN AIRLINE เที่ยวบินที่ CZ362 ➔ (บริการอาหารและเครื่องดื่มบนเครื่อง)
- 11.50 น. เดินทางถึง สนามบินไปหวิน เมืองกวางเจา เมืองหลวงของมณฑลกวางตุ้ง ซึ่งเป็นเมืองใหญ่ที่เติบโตอย่างรวดเร็วจากธุรกิจการค้า นอกจากนี้ยังมีอาหารและภาษาที่เป็นเอกลักษณ์ของมณฑลนี้
- 16.35 น. เหนินฟ้าสู่ เมืองซีหนิง โดยสายการบิน CHINA SOUTHERN AIRLINE เที่ยวบินที่ CZ6241 ➔
- 19.40 น. เดินทางถึง สนามบินซีหนิง เป็นเมืองหลวงของมณฑลชิงไห่ในทางตะวันตกของประเทศจีน และเมืองที่ใหญ่ที่สุดบนที่ราบสูงทิเบต หลังจากผ่านพิธีการตรวจคนเข้าเมืองแล้ว นำท่านเข้าสู่โรงแรมที่พัก
- ค่ำ 🍷 รับประทานอาหารค่ำ ณ ภัตตาคาร
🏨 พักที่ SANYU HOTEL หรือเทียบเท่า 5 ดาวท้องถิ่น

วันที่สอง ซีหนิง – ภูเขาสุริยันจันทรา – ผ่านชมทะเลสาบชิงไห่ – ฉาซ่า

- เช้า 🍷 รับประทานอาหารเช้า ณ ห้องอาหารโรงแรม
นำท่านเดินทางสู่ ภูเขาสุริยันจันทรา (ใช้เวลาเดินทางประมาณ 1.30 ชั่วโมง) อยู่ห่างจากเมืองซีหนิงประมาณ 90 กิโลเมตร เป็นเส้นแบ่งเขตแดนระหว่างพวกเปียวเว่ย (เว่ยเหนือ) กับพวกชนเผ่าตูอู่หุน ตามตำนานเล่าว่า เมื่อองค์หญิงเหวินเจิง องค์หญิงแห่งราชวงศ์ถัง ออกเดินทางจากเมืองฉางอันในเดือนอ้าย ตามปฏิทินจันทรคติของจีน ค.ศ. 641 องค์หญิงเป็นทูตไมตรีระหว่างราชวงศ์ถังกับราชวงศ์ตูโปของทิเบต และคณะได้ผ่านเมืองเสี่ยหยาง หล่งซี หลินเซีย แล้วข้ามลำน้ำหวงเหอ เข้าสู่ชิงไห่มุ่งหน้าไปทางทิศตะวันตก จนถึงภูเขาสุริยันจันทรา ได้หยุดพักและพบปะกับองค์หญิงหงฮว่า ที่เป็นเจ้าสาวการเมือง ถูกส่งให้แต่งงานกับฮ่องฮองของเผ่าตูอู่หุน ก่อนหน้านั้น โดยมีการจัดเลี้ยงกันอย่างเอิกเกริก องค์หญิงเหวินเจิงได้นำเอาศิลปะความรู้วิทยาการ

SHCZXNNLHW1 ฉาซ่า ทะเลสาบเกลือ หมู่บ้านจากาน่า ซีหนิง หลานโจว 7 วัน 6 คืน ส.ค.-ก.ย. 67 CZ (210624)

2



LINE @etravelway

LINE @etravelway.fire

LINE @etravelway.sky

Emergency call only : 0853642449

tour.bkk@etravelway.com

www.youtube.com/etravelway

www.etravelway.com

VS210624

Page 2 of 13





ต่างๆ ของจีน อาทิ อักษรศาสตร์ การดนตรี การเพาะปลูก ทอผ้า การทำกระดาษและหมึก ฯลฯ ไปเผยแพร่ยังดินแดนอันห่างไกลนี้ แคว้นตูฟานและราชวงศ์ถังจึงรักษาไมตรีอันดีสืบมา (แม้ว่าภายหลังแคว้นตูฟานได้เกิดข้อขัดแย้งกับราชสำนักถึงในรัชสมัยต่อมา แต่องค์หญิงเหวินเจิงยังคงได้รับการเคารพเทิดทูนอย่างสูงในหมู่ชนชาวทิเบต จวบจนปัจจุบัน)



เที่ยง ๑๐) รับประทานอาหารกลางวันที่พักตากคาร

SHCZXNNLHW1 ฉาซ่า ทะเลสาบเกลือ หมู่บ้านจากาน่า ซีหนิง หลานโจว 7 วัน 6 คืน ส.ค.-ก.ย. 67 CZ (210624)





บาย นำท่าน **ผ่านชมทะเลสาบชิงไห่** ตั้งอยู่ในลุ่มน้ำทะเลสาบชิงไห่ทางตะวันตกเฉียงเหนือของมณฑลชิงไห่ เป็นทะเลสาบในแผ่นดินใหญ่และเป็นทะเลสาบน้ำเค็มที่ใหญ่ที่สุดในจีน จากนั้นนำท่านเดินทางต่อสู่ **เมืองฉาซ่า (ใช้เวลาเดินทางประมาณ 2.30 ชั่วโมง)** เป็นเมืองชนบทในอุบลาน เขตทิเบตชิงไห่ของประเทศจีน

ค่ำ ๑๐) รับประทานอาหารค่ำที่ภัตตาคาร
✈️ พักที่ CHAKA JINTIAN CENTURY HOTEL หรือเทียบเท่า 4 ดาว

วันที่สาม ทะเลสาบเกลือฉาซ่า (รวมรถไฟเล็ก + รองเท้า) – เมืองถงเหริน

เช้า ๑๐) รับประทานอาหารเช้า ณ ห้องอาหารโรงแรม
นำท่านเดินทางสู่ **ทะเลสาบเกลือฉาซ่า** เป็นทะเลสาบน้ำเค็ม ตั้งอยู่ในเมืองชิงไห่ ประเทศจีน เป็นแหล่งเกลือที่มีอายุนานกว่า 3,000 ปี น้ำในทะเลสาบมีปริมาณเกลือจำนวนมาก ตกผลึกตามธรรมชาติเป็นพื้นผิวทะเลสาบสีขาวหนึ่งผืน ท้องฟ้า ก้อนเมฆและภูเขาที่อยู่ฝั่งตรงข้ามสะท้อนเป็นเงาบนทะเลสาบอันงดงามมาก จากนั้นให้ท่านได้อิสระ **ตำข่ากกระจกแห่งท้องฟ้า** ท่านสามารถเดินไปบนพื้นผิวทะเลสาบเพื่อชมและถ่ายภาพเงาสะท้อนของตนเอง รวากับกระจกเงาท้องฟ้า



SHCZXNNLHW1 ฉาซ่า ทะเลสาบเกลือ หมู่บ้านจากาน่า ซีหนิง หลานโจว 7 วัน 6 คืน ส.ค.-ก.ย. 67 CZ (210624) 4





เที่ยง 10 รับประทานอาหารกลางวันที่ภัตตาคาร
บ่าย นำท่านออกเดินทางสู่ เมืองงเหริน (ใช้เวลาเดินทางประมาณ 5.30 ชั่วโมง) ระหว่างสองข้างทางท่านจะได้ ผ่านชมเทือกเขาดีเหลียนซาน มีพื้นที่ทั้งหมด 2192 ตารางกิโลเมตร และเป็นเทือกเขาที่กั้นทะเลทรายที่มาจากไซบีเรีย

ค่ำ 10 รับประทานอาหารค่ำที่ภัตตาคาร
พักที่ SHENGYU TIANLUN HOTEL หรือเทียบเท่า 4 ดาว

วันที่สี่ เมืองงเหริน – ผ่านชมทุ่งหญ้ากานเจีย – วัดลาปู๋หลุนสี่้อ (รวมเช้าชุดชาวทิเบต) – อำเภอเซี่ยเหอ

เช้า 10 รับประทานอาหารเช้า ณ ห้องอาหารโรงแรม
นำท่านเดินทางสู่ อำเภอเซี่ยเหอ (ใช้เวลาเดินทางประมาณ 5.30 ชั่วโมง) ระหว่างทางท่านจะได้ ผ่านชม ทุ่งหญ้ากานเจีย

เที่ยง 10 รับประทานอาหารกลางวันที่ภัตตาคาร
บ่าย นำท่านเดินทางต่อสู่ วัดลาปู๋หลุนสี่้อ (รวมเช้าชุดชาวทิเบต) เป็นอารามประวัติศาสตร์ และเป็นศูนย์กลางทางการเมือง ศาสนา ในปี พ.ศ. 2525 และยังคงับการกำหนดให้เป็นหน่วยอนุรักษ์โบราณวัตถุทางวัฒนธรรมที่สำคัญระดับชาติ



SHCZXNNLHW1 ฉาซ่า ทะเลสาบเกลือ หมู่บ้านจากาน่า ซีหนิง หลานโจว 7 วัน 6 คืน ส.ค.-ก.ย. 67 CZ (210624) 5





คำ ๑๐ รับประทานอาหารค่ำที่ภัตตาคาร **เมนูพิเศษ...สุกี้ไต้ลี้ทึบต**
📍 พักที่ XIAHE TIANZHU HOTEL หรือเทียบเท่า 4 ดาว

วันที่ห้า **เซี่ยเหอ – ทุ่งหญ้าซางเคอ – วัดหลางมู่ชื้อ – อำเภอเตี้ยปู้ – หมู่บ้านกลางหุบเขากำนำ (รวมรถแบตเตอร์)**

เช้า ๑๐ รับประทานอาหารเช้า ณ ห้องอาหารโรงแรม
นำท่านเดินทางสู่ **ทุ่งหญ้าซางเคอ** เป็นทุ่งหญ้าที่มีระดับความสูงมากกว่า 3,000 เมตร และพื้นที่ทุ่งหญ้าง่ากว่า 70 ตารางกิโลเมตร นอกจากนี้ยังคงเป็นสถานที่เลี้ยงสัตว์ของชาวทิเบตอีกด้วย



จากนั้นนำท่านเดินทางสู่ **วัดหลางมู่ชื้อ** เป็นวัดพุทธแบบทิเบต ความหมายของของคำว่า หลางมู่ แปลว่า นางฟ้า ในภาษาทิเบต เนื่องจากสถานที่แห่งนี้ในถ้าจะมีหินที่มีลักษณะคล้ายหญิงสาวผู้สง่างาม ผู้คนจึงว่ากันว่านางฟ้าถูกแปลงร่างลงมาเป็นโลกมนุษย์



SHCZXNNLHW1 ฉาซ่า ทะเลสาบเกลือ หมู่บ้านกำนำ ซีหนิง หลานโจว 7 วัน 6 คืน ส.ค.-ก.ย. 67 CZ (210624) 6

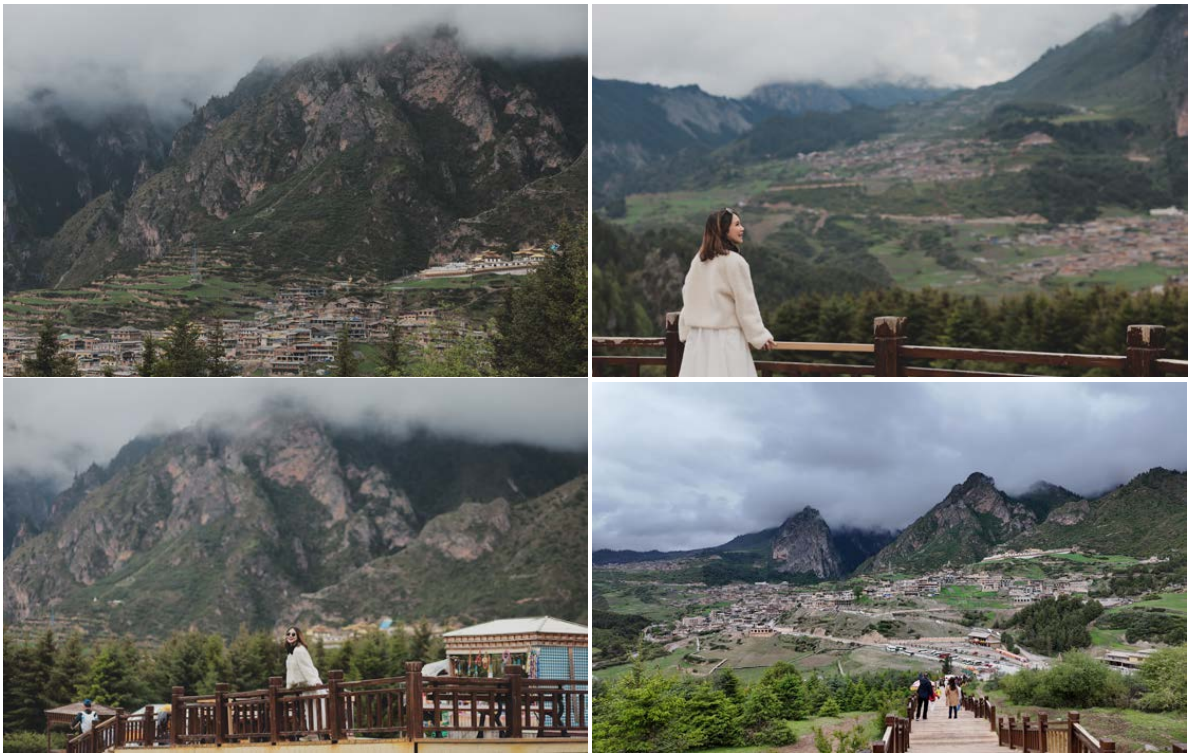




เที่ยง
บ่าย

📍 **รับประทานอาหารกลางวันที่ภักตาคาร**

นำท่านเดินทางสู่ **อำเภอเต๋ยบู๊** จากนั้นนำท่านชม **หมู่บ้านกลางหุบเขาจากำนำ** (รวมรถแบดเตอร์) ห่างจากอำเภอเต๋ยบู๊ ประมาณ 30 กิโลเมตร เป็นเขตปกครองตนเองทิเบตกานหนาน มณฑลกานซู่ เป็นหมู่บ้านโบราณกลางหุบเขา ที่มีชื่อเสียงในเรื่องของธรรมชาติมีทัศนียภาพอันสวยงามและน่าเกรงขาม ภูมิประเทศของหมู่บ้านนั้นรายล้อมไปด้วยภูเขาหินขนาดใหญ่ รวบรวมว่าเป็นกำแพงยักษ์ที่คอยป้องกันอันตรายให้กับพระราชวัง และหมู่บ้านจากำนำเพิ่งเริ่มมาเป็นที่รู้จักเมื่อปี ค.ศ.1925 จากการค้นพบของนักสำรวจชาวอเมริกันที่มีนามว่า "โจเซฟ ชาร์ลส ฟรานซิส ร็อก" โดยเขาได้เรียกสถานที่แห่งนี้ว่าเป็น "สวนสวรรค์ของอดัมกับเอวา"



ค่ำ

📍 **รับประทานอาหารค่ำที่ภักตาคาร**
📍 พักที่ SAIYIN HOTEL หรือเทียบเท่า 4 ดาว

วันที่หก เต๋ยบู๊ – อำเภอเหอจั่ว – หอเก็บพระไตรปิฎกมิลาระปะ – เมืองหลานโจว

เช้า

📍 **รับประทานอาหารเช้า ณ ห้องอาหารโรงแรม**

นำท่านเดินทางสู่ **อำเภอเหอจั่ว** (ใช้เวลาเดินทางประมาณ 3 ชั่วโมง) ตั้งอยู่ทางตอนใต้ของมณฑลกานซู่ เป็นที่ตั้งของเขตปกครองตนเองทิเบต จากนั้นนำท่านเที่ยวชม **หอเก็บพระไตรปิฎกมิลาระปะ** สร้างขึ้นเพื่อระลึกถึง มิลาระปะ ปรมจารย์ในตำนานของประวัติศาสตร์พุทธศาสนาในทิเบต และเป็นหนึ่งในผู้ก่อตั้งนิกายไป๋ ของพุทธศาสนาในทิเบต ส่วนใหญ่มีพระพุทธรูป พระโพธิสัตว์ ผู้พิทักษ์ธรรม และมีพระพุทธรูปกว่า 1,720 องค์ พร้อมทั้งมีจิตรกรรมฝาผนังต่างๆ ที่สะท้อนถึงเนื้อหาของพุทธศาสนาในทิเบตที่มีขนาดใหญ่ และด้านในยังมีเทคนิคการวาดภาพที่มีคุณค่าทางศิลปะสูงของชาวทิเบต





เที่ยง ๑๐) รับประทานอาหารกลางวันที่ภัตตาคาร
บ่าย นำท่านเดินทางสู่ เมืองหลานโจว (ใช้เวลาเดินทางประมาณ 3 ชั่วโมง) เมืองหลวงของมณฑลกานซู ถือเป็นเมืองที่สำคัญบนเส้นทางสายไหมโบราณที่ผู้คนจากใจกลางแผ่นดินจีนนำสินค้าไปขายให้กับโลกตะวันตก
ค่ำ ๑๐) รับประทานอาหารค่ำที่ภัตตาคาร **เมนูพิเศษ...อาหารว่างตั้ง**
✈️ พักที่ WYNDHAM GARDEB HOTEL หรือ เทียบเท่า 5 ดาว

วันที่เจ็ด หลานโจว – กวางเจา (CZ3206 : 15.00-18.00) – กวางเจา – กรุงเทพฯ (CZ361:20.15-22.00)

เช้า ๑๐) รับประทานอาหารเช้า ณ ห้องอาหารโรงแรม
กรุณาตรวจเช็คสัมภาระ ของมีค่าต่างๆ ของท่านให้เรียบร้อย เพื่อเตรียมตัวเดินทางกลับสู่ประเทศไทย

เที่ยง ๑๐) รับประทานอาหารกลางวันที่ภัตตาคาร
สมควรแก่เวลานำท่านเดินทางสู่ **สนามบินหลานโจว** เพื่อเดินทางกลับประเทศไทย

15.00 น. เหนินฟ้าสู่ **กวางเจา** โดยสายการบิน CHINA SOUTHERN AIRLINE เที่ยวบินที่ CZ3206 ➔

18.00 น. เดินทางถึง **สนามบินไปหวิน เมืองกวางเจา** เมืองหลวงของมณฑลกวางตุ้ง ซึ่งเป็นเมืองใหญ่ที่เติบโตอย่างรวดเร็วจากธุรกิจการค้า นอกจากนี้ยังมีอาหารและภาษาที่เป็นเอกลักษณ์ของมณฑลนี้

20.15 น. เหนินฟ้าสู่ **กรุงเทพฯ (สุวรรณภูมิ)** โดยสายการบิน CHINA SOUTHERN AIRLINE เที่ยวบินที่ CZ361 ➔
(บริการอาหารและเครื่องดื่มบนเครื่อง)

22.00 น. ถึง **ท่าอากาศยานสุวรรณภูมิ กรุงเทพฯ** โดยสวัสดิภาพ พร้อมความประทับใจ..... 😊😊😊😊
*****ขอบคุณทุกท่านที่ใช้บริการ*****
😊😊😊😊 **ซื่อสัตย์ จริงใจ ห่วงใย เน้นบริการ คืองานของเรา** 😊😊😊😊

****หมายเหตุ: โปรแกรมและราคาสามารถเปลี่ยนแปลงได้ตามความเหมาะสมโดยไม่ต้องแจ้งให้ทราบล่วงหน้าทางบริษัทฯ จะถือผลประโยชน์ของลูกค้าเป็นสำคัญ****





ในกรณีที่ลูกค้าต้องออกตัวโดยสารภายในประเทศ (เครื่องบิน , รถทัวร์ , รถไฟ) กรุณาติดต่อเจ้าหน้าที่ของบริษัทฯ เพื่อเช็คว่ากรุ๊ปมีการคอนเฟิร์มเดินทางก่อนทุกครั้ง เนื่องจากสายการบินอาจมีการปรับเปลี่ยนไฟล์บิน หรือเวลาบิน โดยไม่ได้แจ้งให้ทราบล่วงหน้า ทางบริษัทฯ จะไม่รับผิดชอบใด ๆ ในกรณี ถ้าท่านออกตัวภายในโดยไม่แจ้งให้ทราบและหากไฟล์บินมีการปรับเปลี่ยนเวลาบิน เพราะถือว่าท่านยอมรับในเงื่อนไขดังกล่าว

อัตราค่าบริการ (ราคาต่อท่าน)

วันเดินทาง	ราคาทัวร์ผู้ใหญ่ พักห้องละ 2-3 ท่าน (15 ท่านออกเดินทาง)	พักเดี่ยว จ่ายเพิ่ม	ราคาทัวร์ผู้ใหญ่ ไม่รวมตัว
23 – 29 สิงหาคม 2567	72,999 บาท/ท่าน	12,000 บาท/ท่าน	56,999 บาท/ท่าน
30 สิงหาคม – 5 กันยายน 2567	72,999 บาท/ท่าน	12,000 บาท/ท่าน	56,999 บาท/ท่าน
6 – 12 กันยายน 2567	72,999 บาท/ท่าน	12,000 บาท/ท่าน	56,999 บาท/ท่าน
13 – 19 กันยายน 2567	72,999 บาท/ท่าน	12,000 บาท/ท่าน	56,999 บาท/ท่าน

อัตราค่าบริการดังกล่าวรวม

- ค่าตัวเครื่องบินชั้นทัศนอาจร ไป-กลับ พร้อมกรุ๊ป ตามที่ระบุไว้ในรายการเท่านั้น ตัวเครื่องบินที่ใช้เป็นแบบกรุ๊ปไม่สามารถเลือกที่นั่งล่วงหน้าได้ (ท่านจะได้รับที่นั่งแบบสุ่มเท่านั้น)
- ค่าภาษีสนามบินทุกแห่ง หากสายการบินมีการปรับราคาภาษีน้ำมันขึ้น ทางบริษัทฯ ขอสงวนสิทธิ์เก็บค่าภาษีน้ำมันเพิ่มตามความเป็นจริง ก่อนการเดินทาง**ราคาทัวร์นี้ใช้ค่าน้ำมัน ณ วันที่ 21 มิ.ย.67 **
- ค่าโรงแรมระดับมาตรฐาน (พักห้องละ 2-3 ท่าน)
กรณีห้อง TWIN BED (เตียงเดี่ยว 2 เตียง) ซึ่งโรงแรมไม่มีหรือเต็ม ทางบริษัทขอปรับเป็นห้อง DOUBLE BED แทนโดยมีต้องแจ้งให้ทราบล่วงหน้า หรือ หากต้องการห้องพักแบบ DOUBLE BED ซึ่งโรงแรมไม่มีหรือเต็ม ทางบริษัทขอปรับเป็นห้อง TWIN BED แทนโดยมีต้องแจ้งให้ทราบล่วงหน้า เช่นกัน กรณีพักแบบ TRIPLE ROOM 3 ท่าน 1 ห้อง ท่านที่ 3 อาจเป็นเสริมเตียง หรือ SOFA BED หรือ เสริมฟูกที่นอน ทั้งนี้ขึ้นอยู่กับรูปแบบการจัดห้องพักของโรงแรมนั้นๆ
- ค่าอาหาร ตามที่ระบุไว้ในรายการ
- ค่ายานพาหนะ และค่าธรรมเนียมเข้าชมสถานที่ต่างๆ ตามที่ระบุไว้ในรายการ
- น้ำหนักสัมภาระ ท่านละไม่เกิน 23 กิโลกรัม จำนวนท่านละ 1 ใบ สัมภาระติดตัวขึ้นเครื่องได้ 1 ชิ้น ต่อท่าน น้ำหนักต้องไม่เกิน 7 กิโลกรัม, ค่าประกันวินาศภัยเครื่องบินตามเงื่อนไขของแต่ละสายการบินที่มีการเรียกเก็บ
- ค่าประกันอุบัติเหตุระหว่างการเดินทาง ท่านละไม่เกิน 1,000,000 บาท (ค่ารักษาพยาบาล 500,000 บาท) คุ้มครองผู้เอาประกันภัยที่มีอายุตั้งแต่ 1 เดือนขึ้นไป และผู้เอาประกันภัยอายุระหว่าง 1 เดือน ถึง 15 ปี และผู้ที่มีอายุสูงกว่า 70 ปี ขึ้นไป ค่าชดเชยทั้งหลายตามกรมธรรม์จะลดลงเหลือเพียงครึ่งหนึ่งของค่าชดเชยที่ระบุไว้ในกรมธรรม์ทั้งนี้ขอยอมอยู่ในข้อจำกัดที่มีการตกลงไว้กับบริษัทประกันชีวิต **ในการเคลมประกันทุกกรณี** ต้องมีใบเสร็จ และมีเอกสารรับรองทางการแพทย์ หรือจากหน่วยงานที่เกี่ยวข้อง





การประกันไม่คุ้มครอง

กรณีเสียชีวิต หรือ เจ็บป่วยทางร่างกายด้วยโรคประจำตัว, การติดเชื้อ, ไวรัส, ไข้เลือด, ไข้ดิง, อาการที่เกี่ยวข้องกับการติดเชื้อ, โรคติดต่อทางเพศสัมพันธ์, การบาดเจ็บจากความเสียหายโดยเจตนา, การฆ่าตัวตาย, เสียสติ, ตกอยู่ภายใต้อำนาจของ สุรายาเสพติด, บาดเจ็บจากการทะเลาะวิวาท การแท้งบุตร, การบาดเจ็บเนื่องมาจากอาชญากรรม, จลาจล, นัดหยุดงาน, การก่อการร้าย การยึดพาหนะ และการปล้นอากาศยาน (Terrorism, Hijack, Skyjack) และ อื่นๆตามเงื่อนไขในกรมธรรม์

8. ค่าบริการดังกล่าว (ข้อ 1-7) เป็นค่าบริการเฉพาะผู้เดินทางที่เป็นชาวไทยเท่านั้น!!!

อัตราค่าบริการดังกล่าวไม่รวม

- ค่าธรรมเนียมวีซ่าท่องเที่ยวเข้าประเทศจีน ผู้ถือหนังสือเดินทางไทย (หมายเหตุ : ตั้งแต่วันที่ 1 มีนาคม 2567 จีนยกเลิกการขอวีซ่าสำหรับหนังสือเดินทางไทย ท่านสามารถเข้าจีนโดยไม่ต้องขอวีซ่า) ยกเว้นกรณีการพำนักถาวร การทำงาน การศึกษา กิจกรรมด้านสื่อ หรือกิจกรรมอื่น ๆ ที่จำเป็นต้องได้รับการอนุญาตล่วงหน้าจากหน่วยงานที่รับผิดชอบของอีกฝ่ายหนึ่ง
- ค่าทำหนังสือเดินทางทุกประเภท
- ค่าดำเนินการคัดกรองตรวจหาเชื้อ RT-PCR หรือ ATK ในกรณีที่ประเทศจีนต้องให้ตรวจ
- ค่าใช้จ่ายอื่น ๆ ที่นอกเหนือจากรายการระบุ เช่น ค่าใช้จ่ายส่วนตัวอื่นๆ ฯลฯ
- กรุณาเตรียมค่าทิปหัวหน้าทัวร์ ไกด์และคนขับรถ รวม 2,500 บาทต่อคน (เด็กชำระทิปเท่ากับผู้ใหญ่)
- ค่าภาษีมูลค่าเพิ่ม VAT 7 % และหักภาษี ณ ที่จ่าย 3 % ในกรณีที่ลูกค้าต้องการใบเสร็จรับเงินที่ถูกต้อง จะต้องบวกค่าภาษีมูลค่าเพิ่ม และหัก ณ ที่จ่าย จากยอดขายจริงทั้งหมดเท่านั้น และโปรดแจ้งทางบริษัทฯ จะออกให้ภายหลัง ขอสงวนสิทธิ์ออกใบเสร็จที่ถูกต้องให้กับบริษัททัวร์เท่านั้น
- ค่าวีซ่าเงินสำหรับชาวต่างชาติ
- ค่าธรรมเนียมน้ำมันและภาษีสนามบิน ในกรณีที่สายการบินมีการปรับขึ้นราคา



สำคัญมาก!!!

หนังสือเดินทาง (Passport) ต้องมีอายุ 6 เดือนขึ้นไป และเหลือหน้าว่าง 2 หน้าขึ้นไป ต้องนำมาในวันเดินทาง

• ทางบริษัท ไม่สามารถรับผิดชอบ ในกรณีที่ลืมนำมา หรือนำหนังสือเดินทางมาผิดเล่ม •





• ข้อควรทราบก่อนการเดินทาง •

- คณะทัวร์ครบ 15 ท่านออกเดินทาง มีหัวหน้าทัวร์ไทยเดินทางไป-กลับ พร้อมกับคณะ **ขนาดของกรุ๊ปไซค์ จำนวนผู้เดินทางอาจมีการปรับเพิ่มขึ้นได้โดยไม่ต้องแจ้งให้ทราบล่วงหน้า**
- บริษัทฯ มีสิทธิ์ที่จะเปลี่ยนแปลงรายละเอียดบางประการในทัวร์นี้ เมื่อเกิดเหตุสุดวิสัยจนไม่อาจแก้ไขได้
- รายการท่องเที่ยวสามารถเปลี่ยนแปลงได้ตามความเหมาะสม โดยคำนึงถึงผลประโยชน์ของผู้เดินทางเป็นสำคัญ
- รายการท่องเที่ยว และอาหาร สามารถสลับรายการในแต่ละวัน เพื่อให้โปรแกรมการท่องเที่ยวเป็นไปอย่างราบรื่น และเหมาะสม โดยคำนึงถึงผลประโยชน์ของผู้เดินทางเป็นสำคัญ
- บริษัทฯ ไม่รับผิดชอบค่าเสียหายในเหตุการณ์ที่เกิดจากสายการบิน ภัยธรรมชาติ ปฏิวัติ และอื่นๆที่อยู่นอกเหนือการควบคุมของทางบริษัทฯหรือค่าใช้จ่ายเพิ่มเติมที่เกิดขึ้นทางตรงหรือทางอ้อม เช่น การเจ็บป่วย การถูกทำร้าย, การสูญหาย, ความล่าช้า หรือจากอุบัติเหตุต่างๆ
- ทางบริษัทฯ จะไม่รับผิดชอบใดๆทั้งสิ้นหากเกิดกรณีความล่าช้าจากสายการบิน, การประท้วง, การนัดหยุดงาน การก่อกบฏ หรือกรณีที่ท่านถูกปฏิเสธ การเข้าหรือออกเมืองจากเจ้าหน้าที่ตรวจคนเข้าเมือง หรือเจ้าหน้าที่กรมแรงงานทั้งจากไทย และต่างประเทศซึ่งอยู่นอกเหนือความรับผิดชอบของบริษัทฯ
- หากไม่สามารถไปเที่ยวในสถานที่ที่ระบุในโปรแกรมได้ อันเนื่องมาจากธรรมชาติ ความล่าช้า และความผิดพลาดจากทางสายการบิน จะไม่มีการคืนเงินใดๆทั้งสิ้น แต่ทั้งนี้ทางบริษัทฯจะจัดหารายการเที่ยวสถานที่อื่นๆ มาให้ โดยขอสงวนสิทธิ์การเจ้าหน้าที่โดยไม่แจ้งให้ทราบล่วงหน้า
- ราคานี้คิดตามราคาตัวเครื่องบินในปัจจุบัน หากราคาตัวเครื่องบินปรับสูงขึ้น บริษัทฯ สงวนสิทธิ์ที่จะปรับราคาตัวเครื่องบินตามสถานการณ์ดังกล่าว
- ทางบริษัทฯ จะไม่รับผิดชอบใดๆ ทั้งสิ้น หากท่านใช้บริการของทางบริษัทฯไม่ครบ อาทิ ไม่เที่ยวบางรายการ ไม่ทานอาหารบางมื้อ เพราะค่าใช้จ่ายทุกอย่าง ทางบริษัทฯได้ชำระค่าใช้จ่ายให้ตัวแทนต่างประเทศแบบเหมาขาดก่อนออกเดินทางแล้ว
- กรณีที่กองตรวจคนเข้าเมืองทั้งที่กรุงเทพฯ และในต่างประเทศปฏิเสธมิให้เดินทางออก หรือเข้าประเทศที่ระบุในรายการเดินทางบริษัทฯ ของสงวนสิทธิ์ที่จะไม่คืนค่าบริการไม่ว่ากรณีใดๆ ทั้งสิ้น
- ทางบริษัทฯ จะไม่รับผิดชอบใดๆ ทั้งสิ้น หากเกิดสิ่งของสูญหายจากการโจรกรรม และ/หรือ เกิดอุบัติเหตุที่เกิดจากความประมาทของตัวนักท่องเที่ยวเอง
- ในกรณีที่ลูกค้าต้องออกตัวโดยสารภายในประเทศ กรุณาติดต่อเจ้าหน้าที่ของบริษัทฯ ก่อนทุกครั้ง มิฉะนั้นทางบริษัทฯ จะไม่รับผิดชอบค่าใช้จ่ายใดๆ ทั้งสิ้น
- เมื่อท่านตกลงชำระเงินไม่ว่าทั้งหมดหรือบางส่วนกับทางบริษัทฯ ทางบริษัทฯ จะถือว่าท่านได้ยอมรับในเงื่อนไขข้อตกลงต่างๆ ที่ได้ระบุไว้แล้วทั้งหมด
- นั่งที่ Long Leg โดยปกติอยู่บริเวณทางออกประตูฉุกเฉิน และผู้ที่จะนั่งต้องมีคุณสมบัติตรงตามที่สายการบินกำหนด เช่น ต้องเป็นผู้ที่มีร่างกายแข็งแรง และช่วยเหลือผู้อื่นได้อย่างรวดเร็วในกรณีที่เครื่องบินมีปัญหา เช่น สามารถเปิดประตูฉุกเฉินได้ (น้ำหนักประมาณ 20 กิโลกรัม) ไม่ใช่ผู้ที่มีปัญหาทางด้านสุขภาพและร่างกาย และอำนาจในการให้ที่นั่ง Long Leg ขึ้นอยู่กับทางเจ้าหน้าที่เช็คอินสายการบินตอนเวลาที่เช็คอินเท่านั้น

SHCZXNNLHW1 ฉาชา ทะเลสาบเกลือ หมู่บ้านจากาน่า ซีหนิง หลานโจว 7 วัน 6 คืน ส.ค.-ก.ย. 67 CZ (210624) 11





เงื่อนไขการจอง และชำระเงิน

- CASE
01

ในการจองครั้งแรก
ชำระมัดจำท่านละ
30,000 บาท หรือทั้งหมด
(ภายใน 2 วัน หลังจากทำการจอง)
พร้อมส่งสำเนาหนังสือเดินทาง
ให้กับเจ้าหน้าที่ฝ่ายขาย

ตัวอย่าง
การถ่ายรูปหน้าพาสปอร์ต



(เงินมัดจำถือเป็นการยืนยันการจองกับบริษัทฯ และขอสงวนสิทธิ์ยกเลิกการจองของท่านหากท่าน
ไม่ชำระเงินตามกำหนด โดยไม่แจ้งให้ทราบล่วงหน้า)
- CASE
02

กรณีลูกค้าทำการจองน้อยกว่าวันเดินทาง 30 วัน
ทางบริษัทฯ ขอสงวนสิทธิ์ในการเก็บค่าทัวร์เต็มจำนวนทันที
ในวันที่จองเท่านั้น
- CASE
03

ชำระส่วนที่เหลือ ก่อนเดินทาง 30 วัน
(นับรวมวันเสาร์ อาทิตย์ และวันหยุดราชการ)
หากท่านไม่ชำระตามวันดังกล่าวทางบริษัทถือว่าท่านยกเลิกการเดินทาง
โดยไม่มีเงื่อนไข และขอสงวนสิทธิ์ในการคืนเงินตามเงื่อนไขการยกเลิก
- CASE
04

กรณีที่ท่านชำระค่าทัวร์ทั้งหมดหรือบางส่วน
ทางบริษัทฯ ถือว่าท่านได้ยอมรับเงื่อนไขและข้อตกลงต่างๆ
ที่ได้ระบุไว้ทั้งหมดนี้แล้ว





เงื่อนไขการยกเลิก

วันที่ยกเลิกการเดินทาง	เก็บเงินยกเลิกการเดินทาง
น้อยกว่า 15 วัน	เก็บค่าใช้จ่าย ท่านละ 100% ของค่าทัวร์
15-29 วัน	เก็บค่าใช้จ่าย ท่านละ 50% ของค่าทัวร์ หรือ หักค่าใช้จ่ายจริงที่เกิดขึ้น <i>กรณีที่มียอดค่าใช้จ่ายตามจริงมากกว่ากำหนด ทางบริษัทขอสงวนสิทธิ์ในการเรียกเก็บเพิ่ม</i>
มากกว่า 30 วัน <i>กรณีวันเดินทางตรงกับช่วงวันหยุดนักขัตฤกษ์ ไม่ว่าวันใดวันหนึ่ง ทางบริษัทขอสงวนสิทธิ์ ในการยกเลิกการเดินทางไม่น้อยกว่า 55 วัน</i>	คืนค่าใช้จ่ายทั้งหมด หรือหักค่าใช้จ่ายจริงที่เกิดขึ้น

*กรุ๊ปที่เดินทางช่วงวันหยุดเทศกาล หรือ วันธรรมดา ที่ต้องการันตีมัดจำกับสายการบิน
หรือค่ามัดจำที่พัก รวมถึงเที่ยวบินพิเศษ เช่น Extra Flight และ Charter Flight
จะไม่มี การคืนเงินมัดจำ หรือค่าทัวร์ทั้งหมด เนื่องจากค่าตัวเป็นการเหมาจ่ายในเที่ยวบินนั้นๆ*

- ผู้เดินทางไม่สามารถเข้าออกเมืองได้ เนื่องจากเอกสารปลอมหรือการห้ามของเจ้าหน้าที่ เก็บค่าใช้จ่าย 100%
- กรณีเจ็บป่วย จนไม่สามารถเดินทางได้ ซึ่งจะต้องมีใบรับรองแพทย์จากโรงพยาบาลรับรอง บริษัทฯ จะพิจารณาเลื่อนการเดินทางของท่านไปยังคณะต่อไป แต่ทั้งนี้ท่านจะต้องเสียค่าใช้จ่ายที่ไม่สามารถ เรียกคืนได้ เช่น ค่าตัวเครื่องบิน ค่าห้อง ค่าธรรมเนียมวีซ่าตามที่สถานทูตฯ เรียกเก็บและค่าใช้จ่ายอื่นๆ ที่เกิดขึ้นตามจริง ในกรณีที่ไม่สามารถเดินทางได้
- เมื่อท่านออกเดินทางไปกับคณะแล้ว ท่านงดการใช้บริการรายการใดรายการหนึ่ง หรือไม่เดินทางพร้อมคณะ ถือว่าท่าน สละสิทธิ์ ไม่อาจเรียกร้องค่าบริการ และเงินมัดจำคืน ไม่ว่ากรณีใดๆ ทั้งสิ้น

*ตามพระราชบัญญัติธุรกิจนำเที่ยวและมัคคุเทศก์ พ.ศ. 2551 หมวด 2 ธุรกิจนำเที่ยว การยกเลิกการเดินทางของนักท่องเที่ยว
ผู้ประกอบการธุรกิจนำเที่ยวมีค่าใช้จ่ายที่จ่ายจริงเพื่อเตรียมการจัดนำเที่ยวให้นำมาหักจากเงินค่าบริการที่ต้องจ่าย
ทั้งนี้ผู้ประกอบการนำเที่ยวแสดงหลักฐานให้นักท่องเที่ยวทราบ เช่น คำวิซ่า ค่ามัดจำตัวเครื่องบิน ค่าโรงแรม หรืออื่นๆ*

**** ก่อนทำการจองทัวร์ทุกครั้ง กรุณาอ่านโปรแกรมอย่างละเอียดทุกหน้า และทุกบรรทัด
เนื่องจากทางบริษัทฯ จะอิงตามรายละเอียดของโปรแกรมที่ขายเป็นหลัก ****

