



by VR Agency Travel & Trade Co. Ltd.  
ใบอนุญาต/Travel License: 11/11450



LINE @etravelway

Facebook @etravelway

Instagram etravelway

Phone 021166395

A10338

BT-EUR378\_QR ฝรั่งเศส สวิต จุงเฟรา อิตาลี 9วัน7คืน OCT'24

**QATAR AIRWAYS**  
BT-EUR378\_QR  
9 วัน | 7 คืน

มหัศจรรย์  
**EUROPE**  
ฝรั่งเศส • สวิต • อิตาลี

**รวมทุกอย่าง!!  
ไม่ต้องจ่ายหน้างาน**  
วีซ่า ทิปท้องถิ่น คิวประกันโรงแรม ห้างหน้าทัวร์

**เกาะเวนิส**

**พระราชวัง  
แวร์ซายส์**

**123,999.-** ราคา  
เพียง

**หอไอเฟล ล่องเรือแม่น้ำแซน**  
นั่งกระเช้า Eiger Express สู่ยอดเขาจุงเฟรา  
ชม 2 สิ่งมหัศจรรย์ของโลก โคลอสเซียม หอเอนปิซ่า  
เที่ยวชม ทะเลสาบโคโม มหาวิหารมิลาน นครวาติกัน  
ช้อปปิ้งแบบจุใจที่ ปารีส อินลากัน มิลาน โรม

**เดินทาง : ตุลาคม 67**

**ฟรี!!**  
น้ำหนักกระเป๋า  
**25 kg.**

**★★★★**  
พักโรงแรมดี  
**4 ดาว**

**อาหาร**  
20 มื้อ



LINE @etravelway

Facebook @etravelway.fire

Instagram @etravelway.sky

Emergency call only : 0853642449

tour.bkk@etravelway.com

www.youtube.com/etravelway

www.etravelway.com

VS160724

Page 1 of 33





BT-EUR378\_QR ฝรั่งเศส สวิต จุงเฟรา อิตาลี 9วัน7คืน OCT'24

มหัศจรรย์  
**EUROPE**  
ฝรั่งเศส • สวิต • อิตาลี

**QATAR**  
AIRWAYS  
BT-EUR378\_QR  
9 วัน | 7 คืน

📍 ล่องเรือแม่น้ำแซน ชมเมืองปารีส

📍 นั่งกระเช้า ขึ้นยอดเขาจุงเฟรา

📍 ซุปping 4 เมือง ปารีส อินลาเก้น มิลาโน ใส



พิเศษ! หอยเอสคาโก้ | ซีสฟองดู 3 ชนิด | พิซซ่ามาการิต้า



อาหาร : 20 มื้อ



โรงแรม : 4 ดาว



FLIGHT: QR839 BKK 09:45 → DOH 12:45	FLIGHT: QR037 DOH 15:05 → CDG 20:55
FLIGHT: QR114 FCO 22:30 → DOH 04:55	FLIGHT: QR828 DOH 08:30 → BKK 19:25

วันที่	รายการทัวร์	อาหาร			โรงแรม
		เช้า	กลางวัน	เย็น	
1	• สนามบินนานาชาติสุวรรณภูมิ • สนามบินนานาชาติฮามัด • สนามบินนานาชาติปารีส ชาร์ล เดอ โกลด์ • กรุงปารีส			✈️	พักที่ ปารีส หรือเทียบเท่าในระดับเดียวกัน
2	• กรุงปารีส • จักร์สทรอกาเคโร • ล่องเรือแม่น้ำแซน • ประตูดยอร์คเคอทรียงฟี่ • พิธิรภัณฑ์ฟูฟี่ • แกลเลอรี ลาฟาแยตต์	✓	✓	✓	พักที่ ปารีส หรือเทียบเท่าในระดับเดียวกัน
3	• เข้าชมพระราชวังแวร์ซายส์ • เมืองสตราซบูร์ก	✓	✓	✓	พักที่ สตราซบูร์ก หรือเทียบเท่าในระดับเดียวกัน
4	• ย่าน PETITE-FRANCE • เมืองกลอมาร์ • เมืองอินเทอลาเก้น • ถนน HOHEWEG	✓	✓	✓	พักที่ อินเทอลาเก้น หรือเทียบเท่าในระดับเดียวกัน
5	• เมืองกรินเดอวาลด์ • กระเช้า EIGER EXPRESS • อุโมงค์น้ำแข็ง • อุโมงค์โลกอัลไพน์ • JUNGFRAU PANORAMA VIEW • เมืองเลาเทอร์บรุนเนน • เมืองวาเลนา • ทะเลสาบโคโม	✓	✓	✓	พักที่ โคโม หรือเทียบเท่าในระดับเดียวกัน
6	• เมืองวาเลนา • เมืองมิลาโน • มหาวิทยาลัยมิลาโน • กัลเลรีอวิตโตริโยเอมานูเอเลเซ คอนโด • ท่าเรือตรอนคetto • เกาะเวนิส	✓	✓	✓	พักที่ เวนิส หรือเทียบเท่าในระดับเดียวกัน
7	• เมืองเวนิส • เมืองปิซา • จักร์สเปียซซา เคล ดูโอโม • หอเอนเมืองปิซา • กรุงโรม	✓	✓	✓	พักที่ โรม หรือเทียบเท่าในระดับเดียวกัน
8	• นครรัฐวาติกัน • มหาวิทยาลัยบูญปิเตอร์ • จักร์สนักบุญปิเตอร์ • โคลอสเซียม • โรมันฟอรัม • น้ำพุเทรวี่ • บันไดสเปน • ท่าอากาศยานเลโอนาร์โด ดา วินชี-ฟิอุมิชีโน	✓	✓		
9	• ท่าอากาศยานนานาชาติฮามัด • สนามบินนานาชาติสุวรรณภูมิ	✈️			



รายการทัวร์อาจมีสลับปรับเปลี่ยนตามความเหมาะสม โดยดูสถานการณ์หน้างานเป็นหลัก แต่จะเที่ยวครบทุกรายการ



LINE @etravelway

@etravelway.fire

@etravelway.sky

Emergency call only : 0853642449

tour.bkk@etravelway.com

www.youtube.com/etravelway

www.etravelway.com

VS160724

Page 2 of 33





BT-EUR378\_QR ฝรั่งเศส สวิส จุฬเฟรา อิตาลี 9วัน7คืน OCT'24

อัตราค่าบริการ				
วันเดินทาง	จำนวน	ผู้ใหญ่	เด็กอายุต่ำกว่า 12 ปีพักกับผู้ใหญ่ 2 ท่าน (ไม่มีเตียง)	พักเดี่ยวเพิ่ม
08-16 ตุลาคม 2567	26+1	123,999	122,999	+19,500
22-30 ตุลาคม 2567	26+1	123,999	122,999	+19,500

ราคารวมค่าวีซ่า ทิปไกด์ท้องถิ่น ค่าเข้าแต่ละสถานที่ตามโปรแกรมเรียบร้อยแล้ว

**\*\*ทิปหัวหน้าทัวร์ ไม่บังคับ ขึ้นอยู่กับความพึงพอใจของท่าน\*\***

รายละเอียดเพิ่มเติม	ราคา
กรณีที่มีตัวเครื่องบินแล้วหักออกจากค่าทัวร์	20,000 บาท


ชั้นธุรกิจ Business Class เพิ่มเงินจากราคาเดิม **110,000-120,000 บาท**

\*\*\*กรุณาเช็คกับทางเจ้าหน้าที่ก่อนทำการจองค่ะ\*\*\*

**\*\*\* การันตี 15 ท่านออกเดินทางพร้อมหัวหน้าทัวร์คนไทย \*\*\***

FLIGHT : QR839

**BKK 09:45 — ✈ — DOH 12:45**



FLIGHT : QR037

**DOH 15:05 — ✈ — CDG 20:55**

FLIGHT : QR114

**FCO 22:30 — ✈ — DOH 04:55**

FLIGHT : QR828

**DOH 08:30 — ✈ — BKK 19:25**





BT-EUR378\_QR ฝรั่งเศส สวิส จุงเฟรา อิตาลี 9วัน7คืน OCT'24

วันแรก สนามบินนานาชาติสุวรรณภูมิ • สนามบินนานาชาติฮามัด • สนามบินนานาชาติปารีส ชาร์ล เดอ โกลด์ • กรุงปารีส 🌙 (-/-/-)

- 06.30 น. พร้อมกันที่ สนามบินนานาชาติสุวรรณภูมิ ชั้น 4 ประตู 10 สายการบินบินการ์ต้าแอร์เวย์ กาตาร์แอร์เวย์ Qatar Airways (QR) โดยมีเจ้าหน้าที่อำนวยความสะดวกด้านการเช็คอินให้แก่ทุกท่าน
- 09.45 น. ออกเดินทางสู่ กรุงโดฮา ประเทศกาตาร์ โดยเที่ยวบินที่ QR839 (บริการอาหารและเครื่องดื่มบนเครื่อง)
- 12.45 น. เดินทางถึง สนามบินนานาชาติฮามัด ประเทศกาตาร์ (เพื่อรอเปลี่ยนเครื่อง)
- 15.05 น. ออกเดินทางสู่ กรุงปารีส ประเทศฝรั่งเศส โดยเที่ยวบินที่ QR037
- 20.55 น. เดินทางถึงเดินทางถึง สนามบินนานาชาติปารีส ชาร์ล เดอ โกลด์ ประเทศฝรั่งเศส (เวลาท้องถิ่นช้ากว่าประเทศไทย 6 ชั่วโมง)

จากนั้นนำท่านเดินทางสู่ **กรุงปารีส** เมืองหลวงสุดโรแมนติกของประเทศฝรั่งเศส หนึ่งในจุดหมายปลายทางในฝันของใครหลายๆ คนที่แม้กระทั่งชาวฝรั่งเศสที่อาศัยอยู่นอกเมืองหรือต่างจังหวัดหรือต่างแคว้นแดนไกล กล่าวว่ตราบใดที่มีลมหายใจ ก็ขอให้ได้เห็นมหานครปารีสสักครั้ง



ที่พัก **Novotel Paris Porte de Versailles หรือเทียบเท่าในระดับเดียวกัน**  
(โรงแรมที่นำเสนอเป็นโรงแรมเสนอเบื้องต้นเท่านั้น ชื่อโรงแรมที่ท่านพักทางบริษัทจะทำการแจ้งพร้อมใบนัดหมาย 5-7 วันก่อนเดินทาง ขอสงวนสิทธิ์ในการปรับเปลี่ยนที่พัก ไปพักเมืองใกล้เคียงกรณีติดงานแฟร์หรือมีเทศกาล)





BT-EUR378\_QR ฝรั่งเศส สวิส จุงเฟรา อิตาลี 9วัน7คืน OCT'24

วันที่สอง      กรุงปารีส • จัตุรัสทรอกาเดโร • ล่องเรือแม่น้ำแซน • ประตูชัยอาร์กเดอเทรียงฟ์ • พิพิธภัณฑ์ลูฟร์  
• แกลเลอรี ลาฟาแยตต์      📍 (เช้า/กลางวัน/เย็น)

**เช้า      รับประทานอาหารเช้า ณ ห้องอาหารโรงแรม (มื้อที่ 1)**

จากนั้น      พาทุกท่านชมจุดถ่ายรูปหอไอเฟลที่สวยงามที่สุด ณ **จัตุรัสทรอกาเดโร (TROCADERO)** แต่เดิมบริเวณนี้เคยใช้เป็นสถานที่จัดงานสำคัญๆ ของประเทศอยู่หลายครั้ง แต่โด่งดังด้วยเพราะทัศนียภาพที่ท่านจะสามารถเห็น **หอไอเฟล (EIFFEL)** ได้อย่างไม่มีอะไรมาดบัง โดยหอส่งสัญญาณแห่งนี้นั้น ถือเป็นสัญลักษณ์ของพาปารีสที่พลาดไม่ได้ด้วยประการทั้งปวง หอไอเฟลนั้น ตั้งตามชื่อของสถาปนิกผู้ออกแบบ กุสตาฟ ไอเฟล เพื่อใช้เป็นสัญลักษณ์ในงาน แสดงสินค้าโลก ในปี 1889 เมื่อมีภาพยนตร์เรื่องใดที่จะกล่าวถึงปารีส ก็จะต้องมีโครงสร้างเหล็กเจ้าของความสูง 324 เมตร ที่เคยเป็นอาคารที่สูงที่สุดในโลก แห่งนี้อยู่ด้วยเสมอ



**MUST DO** ด้วยลักษณะที่แปลกตา สร้างความไม่คุ้นเคยต่อชาวปารีส ถึงขนาดมีการเรียกร้องให้รื้อทิ้งหลังจากงานสิ้นสุดลง แต่หอไอเฟลก็สามารถพิสูจน์ตัวเองและลบคำสบประหม่า จนกลายเป็นสถานที่แรกๆ ที่เมื่อมีคนพูดถึง





BT-EUR378\_QR ฝรั่งเศส สวิต อิตาลี 9วัน7คืน OCT'24



แพ็คเกจยุโรป  
**EUROPE**  
ฝรั่งเศส • สวิต • อิตาลี

จากนั้นนำท่าน **ล่องเรือแม่น้ำแซน** ชมบรรยากาศรอบเมืองปารีส เมืองที่ได้ชื่อว่าเป็น 1 ใน เมืองที่โรแมนติกที่สุดของโลกในอีกมุมหนึ่งโดยในระหว่างทางนั้นจะผ่านสถานที่สำคัญๆ มากมายไม่ว่าจะเป็น สะพาน PONT DE L'ALMA สะพานอเล็กซานเดอร์ที่ 3 พิพิธภัณฑน์ออร์แซ พิพิธภัณฑน์ลูฟวร์ รวมไปถึง อาสนวิหารน็อทร์-ดามแห่งปารีส ถือเป็นอีก 1 กิจกรรมที่ไม่ควรพลาดเมื่อมาปารีส

เที่ยง

**รับประทานอาหารกลางวัน ณ ภัตตาคารอาหารท้องถิ่น (มื้อที่ 2) พร้อมพิเศษ หอยแครงสดๆ ต้มด้วยไวน์แดง**



แพ็คเกจยุโรป  
**EUROPE**  
ฝรั่งเศส • สวิต • อิตาลี

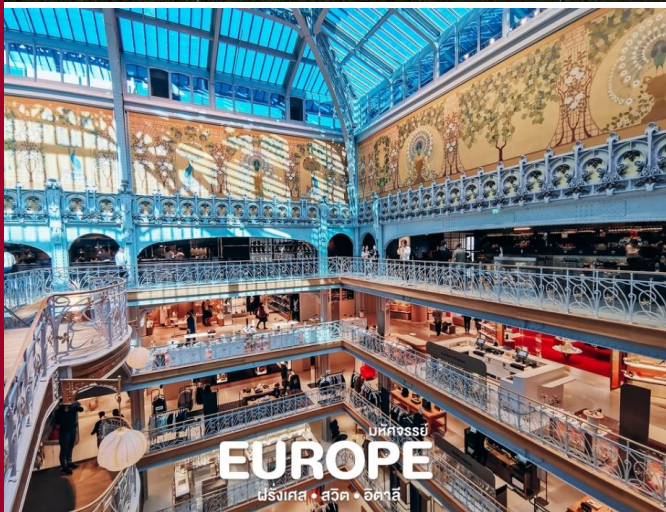
จากนั้นนำท่านถ่ายรูปกับ **ประตูชัยอาร์กเดอทริอัมฟ์ (ARC DE TRIOMPHE)** วงเวียนที่เชื่อมถนน 12 เส้นของปารีสไว้ โดยสร้างขึ้นเพื่อเป็นอนุสรณ์การฝรั่งเศสที่ร่วมรบในสงครามต่างๆ โดยเฉพาะในสงครามนโปเลียน เนื่องจากเริ่มสร้างในรัชสมัยของพระองค์หลังได้รับชัยชนะในสงครามยุทธการที่เอาสเทอร์ลิทซ์ เมื่อวันที่ 2 ธันวาคม 1805 นอกเหนือจากนั้น ประตูชัยแห่งนี้ก็ยังเป็นที่ฝังศพทหารนิรนามในสมัยสงครามโลกครั้งที่ 1 อีกด้วย อาร์กเดอทริอัมฟ์มีความสูง 49.5 เมตร กว้าง 45 เมตร และหนาถึง 22 เมตร ทางทิศตะวันตกยังเป็นที่ตั้งของ

ถนนสายที่โด่งดังที่สุดของโลกสายหนึ่ง นั่นคือ **ถนนช็องเซลีเซ (CHAMPS-ÉLYSÉES)** ถนนที่ได้ชื่อมาจากสวนสวรรค์ของเหล่าเทพปกรณัมกรีก ในอดีตเคยเป็นส่วนหนึ่งของการขยายพื้นที่สว





BT-EUR378\_QR ฝรั่งเศส สวิส จุฬเฟรา อิตาลี 9วัน7คืน OCT'24



หย่อมของพระราชวังตูลูเอรี โดยเมื่อครั้ง พระบาทสมเด็จพระจุลจอมเกล้าเจ้าอยู่หัว เสด็จประพาสยุโรป ทรงมีพระราชดำริให้นำ รูปแบบถนนซ็องเซลีเซ มาสร้างเป็นถนนพระราช ดำเนินกลางในกรุงเทพมหานคร ว่ากันว่า อัตราค่าเช่าพื้นที่บนถนนแห่งนี้มีมูลค่าสูงที่สุดใน ยุโรป และเป็นที่ตั้งของสินค้าแบรนด์ระดับโลกมากมาย **แวะถ่ายรูปด้านหน้า พิพิธภัณฑ์ลูฟร์ (LOUVRE MUSEUM)** เป็นสถานที่จัด แสดงและเก็บรักษาผลงานทางศิลปะที่ ทรงคุณค่าระดับโลกจำนวนมาก นับเป็นอีก หนึ่งสถานที่เที่ยวในปารีสที่ต้องไปเยือน

**ห้างลา ซามารีแตง (La Samaritaine)** ห้างสรรพสินค้าที่เก่าแก่แห่งหนึ่งของโลก ก่อตั้ง ในปี ค.ศ. 1870 โดย Ernest Cognacq และ Marie Louise Jay ออกแบบโดยสถาปนิก นามว่า Frantz Jourdain ตกแต่งแบบ Art Nouveau และ Art Déco เป็นเอกลักษณ์อันโดดเด่น พัฒนาจากร้านเสื้อผ้าขนาดเล็กจนขยาย ไปสู่ห้างสรรพสินค้า จากนั้นดำเนินกิจการเรื่อย มา จนได้ถูกขึ้นทะเบียนเป็นอนุสรณ์สถานทาง ประวัติศาสตร์ในปี ค.ศ. 1990 โดยกระทรวง วัฒนธรรมฝรั่งเศส ห้างนี้เคยถูกปิดและพัฒนา ปรับปรุงอยู่เรื่อยมา จนกระทั่งเปิดให้ สาธารณชนเข้าชมอีกครั้งในวันที่ 23 มิถุนายน

ค.ศ. 2021 กับคอนเซ็ปต์ใหม่ ที่เน้นย้ำถึงเสน่ห์ของปารีส มีทั้ง แฟชั่น อาหาร และงานศิลปะ สินค้าต่างๆรวมแล้วกว่า 600 แบรินด์

**ค่า** **รับประทานอาหารค่า ณ ภัตตาคารอาหารไทย (มื้อที่ 3)**

**ที่พัก** **Novotel Paris Porte de Versailles หรือเทียบเท่าในระดับเดียวกัน**

(โรงแรมที่นำเสนอเป็นโรงแรมเสนอเบื้องต้นเท่านั้น ชื่อโรงแรมที่ท่านพักทางบริษัทจะทำการแจ้ง พร้อมใบนัดหมาย 5-7 วันก่อนเดินทาง ขอสงวนสิทธิ์ในการปรับเปลี่ยนที่พัก ไปพักเมืองใกล้เคียง กรณีติดงานแฟร์หรือมีเทศกาล)





BT-EUR378\_QR ฝรั่งเศส สวิส จุงเฟรา อิตาลี 9วัน7คืน OCT'24

วันที่สาม เข้าชมพระราชวังแวร์ซายส์ • เมืองสตราซบูร์ก

๑๑ (เช้า/กลางวัน/เย็น)

**เช้า** รับประทานอาหารเช้า ณ ห้องอาหารโรงแรม (มื้อที่ 4)

จากนั้น นำท่านเดินทางเข้าชม **พระราชวังแวร์ซายส์ (Château de Versailles)** หนึ่งในพระราชวังที่มีคนพูดถึงมากที่สุด และยังเป็น 1 ใน 7 สิ่งมหัศจรรย์ของโลกยุคปัจจุบันอีกด้วย แต่เดิมนั้นเป็นเพียงเมืองเล็กๆที่พระมหากษัตริย์ราชวงศ์บูร์บงโปรดมาล่าสัตว์เท่านั้นแต่เมื่อพระเจ้าหลุยส์ที่ 14 ครั้งทรงพระเยาว์ เสด็จตามพระราชบิดามาล่าสัตว์ ทรงโปรดพื้นที่บริเวณนี้มากเมื่อทรงขึ้นครองราชย์จึงมีพระราชดำรัสให้สร้างพระราชวังแห่งใหม่แทนพระราชวังลูฟท์ที่กรุงปารีสโดยมีพระราชประสงค์ให้เป็นพระราชวังที่สวยงามที่สุดในโลก



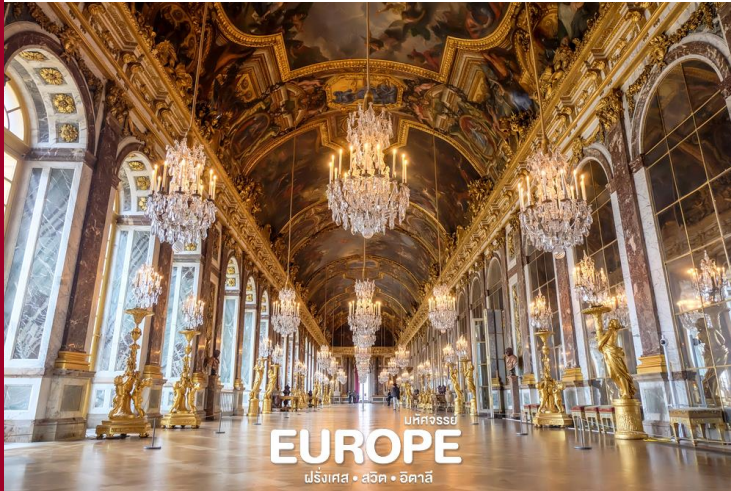
ภายในพระราชวังนั้นประกอบไปด้วยห้องหับถึง 700 ห้องมีภาพวาด 6,123 ภาพและงานแกะสลักถึง 15,034 ชิ้นไฮไลท์สำคัญของพระราชวังแห่งนี้คงหนีไม่พ้นห้องกระจกซึ่งบริเวณผนังด้านขวานั้นประดับด้วยกระจกฉาบปรอทมากถึง 17 บาน แต่ละบานมีประกอบด้วยกระจก 21 แผ่นซึ่งในสมัยก่อนนั้นกระจกเป็นสิ่งที่มีความสูงมากเทียบเท่าทองคำเลยทีเดียว ซึ่งห้องกระจกแห่งนี้ยังใช้เป็นสถานที่ในการลงนามสนธิสัญญาสงบศึกในสงครามโลกครั้งที่ 1 ระหว่างผ่านสัมพันธมิตร และฝ่ายจักรวรรดิเยอรมัน







BT-EUR378\_QR ฝรั่งเศส สวิส จุงเฟรา อิตาลี 9วัน7คืน OCT'24



**MUST DO** ห้องกระจกแห่งแวร์ซาย เป็นอีกหนึ่งหน้าประวัติศาสตร์ของไทย ครั้งสมเด็จพระนารายณ์มหาราชทรงส่งคณะทูตไปเจริญสัมพันธไมตรีกับพระเจ้าหลุยส์ที่ 14 นำโดยออกพระวิสุทธรุณทร ในวันที่ 1 กันยายนปี พ.ศ. 2229 (1686)นับเป็นการส่งคณะทูตสำเร็จอย่างเป็นทางการครั้งแรกกับชาติยุโรปในประเทศไทย

**เที่ยง**      **รับประทานอาหารกลางวัน ณ ภัตตาคารจีน (มื้อที่ 5)**

จากนั้นมุ่งหน้าสู่อีกหนึ่งเมืองใหญ่ของแคว้นที่ **เมืองสตราซบูร์ก (Strasbourg)** (ใช้เวลาเดินทางประมาณ 5 ชั่วโมง) ตั้งอยู่บนฝั่งแม่น้ำอัล เมืองนี้มีสถานที่ท่องเที่ยวทางประวัติศาสตร์ สถาปัตยกรรมมากมาย ไม่ว่าจะเป็น มหาวิหารมหาวิหารนอร์ทเทรอดามแห่งสตราซบูร์ก มหาวิหารนิกายโรมันคาทอลิกขนาดใหญ่ที่ได้ชื่อว่าสูงตระหง่านที่สุดในยุโรปตะวันตก ความสวยงามของสถาปัตยกรรมยุคกลางสไตล์กอทิก

**ค่ำ**      **รับประทานอาหารค่ำ ณ ห้องอาหารโรงแรม (มื้อที่ 6)**

**ที่พัก**      **Hillton Strasbourg หรือเทียบเท่าระดับเดียวกัน**

(โรงแรมที่ระบุในรายการทัวร์เป็นเพียงโรงแรมที่นำเสนอเบื้องต้นเท่านั้น ซึ่งอาจมีการเปลี่ยนแปลงแต่โรงแรมที่เข้าพักจะเป็นโรงแรมระดับเทียบเท่ากัน โดยจะแจ้งพร้อมใบนัดหมาย 5-7 วันก่อนการเดินทางและขอสงวนสิทธิ์ในการปรับเปลี่ยนที่พักไปเมืองใกล้เคียงในกรณีมีงานเทรดแฟร์หรือเทศกาล)





BT-EUR378\_QR ฝรั่งเศส สวิต จุฬเฟรา อิตาลี 9วัน7คืน OCT'24

วันที่สี่ ย่าน Petite-France • เมืองกอลมาร์ • เมืองอินเทอลากั้น • ถนน Hoheweg (เช้า/กลางวัน/เย็น)

**เช้า** รับประทานอาหารเช้า ณ ห้องอาหารโรงแรม (มื้อที่ 7)

พาทุกท่านเที่ยวชม **ย่าน Petite-France หรือ Little France** ในเมืองสตราซบูร์ก (Strasbourg) เป็นย่านที่คล้ายเกาะเล็กๆ อยู่ในตัวเมืองสตราซบูร์กและได้ขึ้นทะเบียนเป็นเมืองมรดกโลกอีกด้วย



นำท่านชม **เมืองกอลมาร์ (Colmar)** หรือที่รู้จักกันในชื่อ **Little Venice** (ใช้เวลาเดินทางประมาณ 1 ชั่วโมง 30 นาที) หนึ่งในสถานที่ที่ผู้คนขนานนามว่าดินแดนแห่งเทพนิยาย ด้วยตัวบ้านเรือนนั้นยังคงรูปแบบงานก่อสร้างแบบที่เรียกว่า Half Timber ที่เป็นที่ยิยมในยุคกลาง โดยจะใช้ไม้สร้างเป็นโครงบ้าน และนำปูนมาถมส่วนที่เหลือ เพื่อเป็นการประหยัดไม้ ทำให้ต้นทุนการสร้างถูกลง จากนั้นให้ท่านได้เดินเล่นอย่างอิสระเพลิดเพลิน

**เที่ยง** รับประทานอาหารกลางวัน ณ ภัตตาคารจีน (มื้อที่ 8)





BT-EUR378\_QR ฝรั่งเศส สวิต จุงเฟรา อิตาลี 9วัน7คืน OCT'24



จากนั้นเดินทางต่อไปยัง **เมืองอินเทอ  
ลาเก้น (Interlaken)** (ใช้เวลาเดินทาง  
ประมาณ 3 ชั่วโมง) จุดศูนย์กลางของ  
ประเทศ ที่รายล้อมไปด้วย 4 ขุนเขา และ  
2 ทะเลสาบ พาท่านเดินชม ความงาม  
และเป็นเอกลักษณ์เฉพาะของเมือง พา  
ท่านเดินชม **ถนน Hoheweg** จุดที่  
ครีกครีนที่สุดในเมืองอินเทอลาเก้น ท่าน  
สามารถเลือกซื้อสินค้าคุณภาพสวิสได้  
อยากหลากหลาย ไม่ว่าจะเป็นแบรนด์  
Omega, Swatch ช็อคโกแลตสวิสที่ขึ้น  
ชื่อ หรือแม้แต่เสื้อผ้า เครื่องประดับก็ยังมี  
ให้ท่านเลือกสรรได้ตลอดถนนเลยทีเดียว

**ค่า** **● บริการอาหารค่ำ ณ ภัตตาคารอาหารท้องถิ่น (มื้อที่ 9) พิเศษ! เมนูสวิสฟองดู 3 ชนิด ซีส  
ออย และช็อกโกแล็ต แบบจัดเต็ม**



**ที่พัก** **Hotel Crystal หรือเทียบเท่าในระดับเดียวกัน**  
(โรงแรมที่นำเสนอเป็นโรงแรมเสนอเบื้องต้นเท่านั้น ชื่อโรงแรมที่ท่านพักทางบริษัทจะทำการแจ้ง  
พร้อมใบนัดหมาย 5-7 วันก่อนเดินทาง ขอสงวนสิทธิ์ในการปรับเปลี่ยนที่พัก ไปพักเมืองใกล้เคียง  
กรณีติดงานแฟร์หรือมีเทศกาล)





BT-EUR378\_QR ฝรั่งเศส สวิส จุงเฟรา อิตาลี 9วัน7คืน OCT'24

**วันที่ห้า** เมืองกรินเดอวัลด์ • กระเช้า Eiger Express • อุโมงค์น้ำแข็ง • อุโมงค์โลกอัลไพน์ • Jungfrau Panorama view • เมืองเลาเทอร์บรุนเนน • เมืองวาเลนน่า • ทะเลสาบโคโม  
📍 (เช้า/กลางวัน/เย็น)

**เช้า** 📍 บริการอาหารเช้า ณ ห้องอาหารของโรงแรม (มื้อที่ 10)



**นำท่านสู่ เมืองกรินเดอวัลด์ (Grindelwald)** เมืองอันเป็นจุดเริ่มต้นในการพิชิตยอดเขาจุงเฟราว Top Of Europe ด้วยทัศนียภาพที่เป็นหุบเขาที่มีบ้านสไตล์สวิสชาเลย์ตั้งอยู่โดยรอบ ทำให้มีความสวยงามจนเป็นเหมือนหน้าตาของสวิสเซอร์แลนด์ที่คุ้นเคย

**ใหม่ล่าสุด!!!** พาท่านสู่สถานีกรินเดอวัลด์ เพื่อพาท่านขึ้น **กระเช้า Eiger Express** ที่เปิดอย่างเป็นทางการเมื่อปี 2020 ที่ผ่านมา โดยจะทำให้ท่านประหยัดเวลาในการพิชิตเขาจุงเฟราวเร็วขึ้นถึง 47 นาที เพื่อให้ท่านได้มีเวลาเพลิดเพลินบน Top Of Europe

เมื่อถึงแล้ว พาท่านชม **อุโมงค์น้ำแข็ง (Ice Palace)** ที่มีอายุเก่าแก่ 1,000 ปี ธารน้ำแข็งลึกเขาไปกว่า 30 เมตร มีประติมากรรมน้ำแข็งอยู่อย่างมากมาย และคงอุณหภูมิอยู่ที่ -3 องศา ตลอดทั้งปี เก็บภาพความสวยงามและยิ่งใหญ่ของของธารน้ำแข็ง Aletsch ที่ยาวที่สุดในเทือกเขาแอลป์ ชม **อุโมงค์โลกอัลไพน์ (ALPINE SENSATION)** ที่จัดแสดงวิถีชีวิต วัฒนธรรมและธรรมชาติของชาวเมือง นอกจากนี้หากมีเวลาแนะนำให้ท่านชม **พิพิธภัณฑ์ช็อคโกแลต LINDT** และเลือกซื้อกลับบ้านเป็นไปเป็นของฝากจากร้านช็อคโกแลตที่สูงที่สุดในโลก และนำท่านขึ้นสู่ **JUNGFRAU PANORAMA VIEW** จุดสูงสุดของสถานี ที่ 3,571 เมตร ให้ท่านได้ถ่ายรูปเป็นที่ระลึก





BT-EUR378\_QR ฝรั่งเศส สวิต จุงเฟรา อิตาลี 9วัน7คืน OCT'24



**เที่ยง** ● บริการอาหารกลางวัน ณ ภัตตาคาร (มือที่ 11) บนยอดเขาจุงเฟรา ให้ท่านเติมอิมกับบรรยากาศของทิวทัศน์สุดอลังการ

นำท่านลงสู่อีก 1 เมืองชานเขาจุงเฟรา เมืองเลาเทอร์บรุนเนน (Lauterbrunnen) เมืองสวยอีกเมืองที่ต้องแวะชม ด้วยรถไฟไต่เขาแสนคลาสสิก ที่นี่เป็นที่ตั้งของ น้ำตกชเตาบบาค (Staubach) ที่สูงกว่า 300 เมตร มุมสุดอลังการกับริ้วน้ำตกที่แทรกผ่านหน้าผาสูง โดยมีเบื้องล่างเป็นบ้านเรือนสลับทุงหญ้า ที่มองก็ครั้งก็ไม่เบื่อ





BT-EUR378\_QR ฝรั่งเศส สวิส จุงเฟรา อิตาลี 9วัน7คืน OCT'24

จากนั้น ออกเดินทางสู่ **เมืองวาเลนน่า (Varenna)** (ใช้เวลาเดินทางประมาณ 3 ชม.) เมืองอันเป็นจุดเริ่มต้นในการชมความงามของ **ทะเลสาบโคโม (Como Lake)** ในแคว้นลอมบาร์เดีย ทางเหนือของประเทศอิตาลี ได้ชื่อว่าเป็นทะเลสาบที่สวยงามที่สุดของประเทศอิตาลี บ้างก็ว่าสวยที่สุดในยุโรปเลยทีเดียว



**ค่า**                    **● บริการอาหารเช้า ณ ห้องอาหารโรงแรม (มื้อที่ 12)**

**ที่พัก**                **Just Hotel Lomazzo หรือเทียบเท่าในระดับเดียวกัน**

(โรงแรมที่นำเสนอเป็นโรงแรมเสนอเบื้องต้นเท่านั้น ชื่อโรงแรมที่ท่านพักทางบริษัทจะทำการแจ้งพร้อมใบนัดหมาย 5-7 วันก่อนเดินทาง ขอสงวนสิทธิ์ในการปรับเปลี่ยนที่พัก ไปพักเมืองใกล้เคียงกรณีติดงานแฟร์หรือมีเทศกาล)





BT-EUR378\_QR ฝรั่งเศส สวิต จุงเฟรา อิตาลี 9วัน7คืน OCT'24

วันที่หก เมืองวาเลนน่า • เมืองมิลาน • มหาวิหารมิลาน • กัลเลรีอาวิตโตริโอเอมานูเอเลเซ คอนโด • ท่าเรือตรอนเคโต้ • เกาะเวนิส (เช้า/เที่ยง/เย็น)

**เช้า** บริการอาหารเช้า ณ ห้องอาหารของโรงแรม(มื้อที่ 13)

นำท่านเดินทางสู่ **มิลาน (MILAN)** (ใช้เวลาเดินทางประมาณ 1 ชม.) เมืองสำคัญทางภาคเหนือของอิตาลี ตั้งอยู่บริเวณที่ราบลอมบาร์ดี ชื่อเมืองมิลานมาจากภาษาเซลต์คำว่า MID-LAN ซึ่งหมายถึงอยู่กลางที่ราบ มีชื่อเสียงในด้านแฟชั่นและศิลปะ

นำท่านถ่ายรูปบริเวณด้านหน้า **มหาวิหารมิลาน (Duomo di Milano)** หนึ่งในโบสถ์คริสต์สถาปัตยกรรมกอทิกที่ใหญ่ที่สุดในโลก ภายในวิหารเชื่อกันว่ามีการบรรจุหีบห่อไม้กางเขนของจริงที่ใช้ในการประหารชีวิตพระเยซู บริเวณด้านหน้าตกแต่งด้วยรูปสลักหินอ่อนที่วิจิตรเป็นอย่างยิ่ง





BT-EUR378\_QR ฝรั่งเศส สวิต จุงเฟรา อิตาลี 9วัน7คืน OCT'24



ให้ท่านได้เพลิดเพลินกับช้อปปิ้งมอลล์ที่เก่าแก่ที่สุดแห่งหนึ่งของยุโรปที่ **กัลเลอริอาวิตโตรียเอมานูเอเลเซ คอนโด (Galleria Vittorio Emanuele II)** ที่อัดแน่นไปด้วย แบรินด์ชั้นนำระดับโลก อาทิ Prada, Versace, Armani, Dolce & Gabbana, Valentino รวมไปถึงแบรนด์เนมที่คุ้นหู อีกมากมายอย่าง Gucci, LOUIS VUITTON, Swarovski

เที่ยง

● **บริการอาหารเที่ยง ณ ภัตตาคารอาหารจีน (มื้อที่ 14)**

นำท่านเดินทางสู่ **ท่าเรือตรอนเกตโต้ (Tronchetto)** เพื่อล่องเรือผ่านชมบ้านเรือนของชาวเวนิสสู่ **เกาะเวนิส หรือ เวนเนเซีย (VENEZIA)** ดินแดนแสนโรแมนติก เป็นเมืองที่ไม่เหมือนใคร โดยใช้เรือแทนรถ ใช้คลองแทนถนน มีสมญานามว่าเป็น “ราชินีแห่งทะเลเอเดรียติก” มีเกาะน้อยใหญ่กว่า 118 เกาะ และมีสะพานเชื่อมถึงกันกว่า 400 แห่ง ขึ้นฝั่งที่บริเวณ ซานมาร์โค ศูนย์กลางของเกาะเวนิส นำท่านเดินชมความงามของเกาะเวนิส







BT-EUR378\_QR ฝรั่งเศส สวิส จุงเฟรา อิตาลี 9วัน7คืน OCT'24

จากนั้นนำท่านถ่ายรูปบริเวณ **จัตุรัสเซ็นต์ มาร์ค (St.Mark's Square)** ที่จักรพรรดินโปเลียนยก  
ย่องว่าเป็นห้องรับแขกที่สวยงามที่สุดของยุโรป และยังเป็นที่ตั้งของ **มหาวิหารซันมาร์โก (San  
Marco Basilica)** มหาวิหารประจำเขตอัครบิดรเวนิส สร้างขึ้นในแบบสถาปัตยกรรมไบแซนไทน์  
ซึ่งหาได้ยากในปัจจุบัน เนื่องจากถูกทำลายไปเกือบหมดสิ้นในครั้งที่ออกโตมันเข้ายึด ซึ่งภายใน  
โบสถ์นั้นจะมีภาพโมเสกบอกเล่าเรื่องราวในครั้งนั้นอยู่ โดยเซ็นต์มาร์โกถือว่าเป็นนักบวชที่สำคัญ  
ในการเผยแพร่ศาสนาในสมัยศตวรรษที่ 5



สำหรับตัวมหาวิหารจะเชื่อมกับ **พระราชวังดอร์จ (Doge's Palace)**  
พระราชวังแบบเวนิส-โกธิคที่ครั้งหนึ่งเคย  
เป็นที่ประทับของยุคแห่งเวนิสครั้งที่เมืองนี้  
ยังเป็น สาธารณะรัฐเวนิส ก่อนได้รับการ  
ปรับปรุงเป็นพิพิธภัณฑ์และเปิดอย่างเป็นทางการในปี 1923 และยังมี **หอรฆังซัน  
มาร์โก (St Mark's Campanile)** หอรฆัง  
สูง 98.6 เมตร โดยอิงการสร้างจากรูป  
แบบเดิมในปี 1514 และพังทลายลงในปี  
1902 ไม่นานมานี้จะเป็นที่ตั้งของ **สะพาน  
ถอนหายใจ (Bridge of Sighs)** สะพานข้าม  
โค้งที่เชื่อมระหว่างพระราชวังดอร์จและ





BT-EUR378\_QR ฝรั่งเศส สวิส จุงเฟรา อิตาลี 9วัน7คืน OCT'24

เรือนำท่านชมบริเวณ **สะพานรีอาลโต (Rialto Bridge)** สะพานข้ามคลองหลักอันเก่าแก่ที่สุดของเวนิส รายล้อมไปด้วยร้านค้าต่างๆ ถ่ายภาพกับจุดชมวิวนบนสะพาน ที่ท่านสามารถมองเห็น GRAND CANAL คลองที่ใหญ่ที่สุด ผ่ากลางเกาะเวนิส ชมวิถีชีวิตกลางสายน้ำของชาวท้องถิ่นที่ใช้คลองแทนถนน

**MUST DO** แต่เรื่องที่ทำให้สะพานนี้โด่งดังที่สุดคงหนีไม่พ้น นักรักบันลือโลกแห่งเวนิสอย่าง จิอาโคโม จิโรลาโม คาสโนวา เป็นเพียงคนเดียวที่สามารถออกจากเรือนำแห่งนี้ได้ โดยเรื่องราวของชายหนุ่มมากด้วยวาทีศิลปะคนนี้ถูกตีพิมพ์และโด่งดังในปี 1855 และถูกทำเป็นภาพยนตร์ในปี 2005



**\*\*หมายเหตุ ทั้งนี้ไม่รวมค่านั่งเรือกอนโดลา**  
หากท่านสนใจนั่งเรือกอนโดลาสามารถแจ้งทางหัวหน้าทัวร์เพื่อประสานงานให้ได้  
ทั้งนี้ไม่แนะนำให้คุณติดต่อกับเรือเองเพื่อความปลอดภัยของท่านเนื่องจากอาจมีมิจฉาชีพแอบแฝงตัวมา



**เที่ยง** ● บริการอาหารกลางวัน ณ ภัตตาคารท้องถิ่น (มื้อที่15) ด้วย **เมนูสปาเก็ตตี้เส้นหมึกดำเวนิส**  
**จากนั้นนำท่านล่องเรือกลับขึ้นสู่ฝั่งเมสเตรี่**

**ที่พัก** Hotel Novotel Venezia Mestre Castellana หรือเทียบเท่าในระดับเดียวกัน

(โรงแรมที่นำเสนอเป็นโรงแรมเสนอเบื้องต้นเท่านั้น ชื่อโรงแรมที่ท่านพักทางบริษัทจะทำการแจ้งพร้อมใบนัดหมาย 5-7 วันก่อนเดินทาง ขอสงวนสิทธิ์ในการปรับเปลี่ยนที่พัก ไปพักเมืองใกล้เคียงกรณีติดงานแฟร์หรือมีเทศกาล)





BT-EUR378\_QR ฝรั่งเศส สวิตส จุงเฟรา อิตาลี 9วัน7คืน OCT'24

วันที่เจ็ด เมืองเวนิส • เมืองปิซา • จัตุรัสเปียซซา เดล ดูโอโม • หอเอนเมืองปิซา • กรุงโรม  
๑๑ (เช้า/กลางวัน/เย็น)

**เช้า ๑๑ บริการอาหารเช้า ณ ห้องอาหารของโรงแรม (มื้อที่ 16)**

จากนั้นเดินทางสู่ **เมืองปิซา (Pisa)** (ใช้เวลาเดินทางประมาณ 4.30 ชม.) แคว้นทัสคานี ประเทศอิตาลี อยู่ทางตะวันตกของเมืองฟลอเรนซ์ ประมาณ 100 กิโลเมตร และทางตะวันตกเฉียงเหนือของเมืองเซียนนาประมาณ 130 กิโลเมตร จัตุรัสดูโอโมแห่งปิซาได้รับเลือกโดยองค์การยูเนสโกให้ขึ้นทะเบียนเป็นมรดกโลก เมื่อปี ค.ศ. 1987

**เที่ยง ๑๑ บริการอาหารกลางวัน ณ ภัตตาคารอาหารจีน (มื้อที่ 17)**

นำท่าน เข้าชม **จัตุรัสเปียซซา เดล ดูโอโม (Piazza del Duomo Pisa)** ศาสนสถานที่สำคัญที่สุดของเมือง ซึ่งจัตุรัสแห่งนี้จะประกอบไปด้วย หอศีลจุ่ม วิหาร และหอระฆัง ซึ่งที่นี่มีหอระฆังที่โด่งดังระดับโลก นั่นคือ หอระฆังเอน แห่งเมืองปิซา





BT-EUR378\_QR ฝรั่งเศส สวิส จุงเฟรา อิตาลี 9วัน7คืน OCT'24



นำท่านชมบริเวณรอบหอรระฆังแห่งนี้พร้อมเก็บรูปเป็นที่ระลึกกับ **หอเอนเมืองปิซ่า (LEANING TOWER OF PISA)** หอรระฆังทรงกระบอก 8 ชั้น โดยเอกลักษณ์และสาเหตุที่ทำให้หอรระฆังแห่งนี้ได้เป็นสิ่งมหัศจรรย์ของโลกนั้นคือการที่ตัวอาคารมีลักษณะเอียงไปทางเหนือประมาณ 3.97 องศา หอเอนแห่งปิซ่าแรกเริ่มสร้างในปี 1174 แต่เมื่อสร้างขึ้นไปเพียง 3 ชั้น ฐานอาคารก็เกิดการทรุดตัวลง เนื่องจากเนื้อดินในบริเวณนี้ไม่มีชั้นหินแทรก ประกอบกับตั้งอยู่ใกล้แม่น้ำอาร์โน ทำให้ดินมีความชื้นและเหลวกว่าปกติ จนทำให้ต้องยุติการก่อสร้างไปกว่า 94 ปี จนกระทั่งปี 1272 สถาปนิกนาม จิโอวานนี ดี ซิโมนเน่ (Giovanni di Simone) ได้มาสานต่อด้วยเทคนิคการสร้างให้พาดานไม่เท่ากันเพื่อรักษาอาคารให้สมดุล แต่ก็ต้องยุติการก่อสร้างในปี 1284 จากภัยสงคราม ก่อนชั้นที่ 7 ของอาคารจะเสร็จในปี 1319 และตัวหอรระฆังถูกเติมจนเสร็จสิ้นเมื่อปี 1372 นับเป็นเวลาารวม 199 ปี นับจากวันที่เริ่ม

นำท่านเดินทางสู่ศูนย์กลางการปกครองของอิตาลีที่ **กรุงโรม (Rome)** (ใช้เวลาเดินทางประมาณ 4 ชม.) เมืองหลวงของประเทศอิตาลี และเคยเป็นเมืองหลวงของอาณาจักรโรมันที่รุ่งเรืองถือเป็นรากฐานของสังคมและวัฒนธรรมของชาติยุโรป ไม่ว่าจะเป็นปฏิทินตามหลักสุริยคติ กฎหมาย การประชุมในสภาในรูปแบบสาธารณรัฐ เป็นต้น

**เย็น** ● บริการอาหารเย็น ณ ห้องอาหารโรงแรม (มื้อที่ 18)

**ที่พัก** Novotel Roma Est หรือเทียบเท่าในระดับเดียวกัน

(โรงแรมที่นำเสนอเป็นโรงแรมเสนอเบื้องต้นเท่านั้น ชื่อโรงแรมที่ท่านพักทางบริษัทจะทำการแจ้งพร้อมใบนัดหมาย 5-7 วันก่อนเดินทาง ขอสงวนสิทธิ์ในการปรับเปลี่ยนที่พัก ไปพักเมืองใกล้เคียงกรณีติดงานแฟร์หรือมีเทศกาล)





BT-EUR378\_QR ฝรั่งเศส สวิส จุงเฟรา อิตาลี 9วัน7คืน OCT'24

วันที่แปด นครรัฐวาติกัน • มหาวิหารนักบุญปีเตอร์ • จัตุรัสนักบุญปีเตอร์ • โคลอสเซียม • โรมันฟอรัม • น้ำพุเทรวี • บันไดสเปน • ทำอากาศยานเลโอนาร์โด ดา วินชี-ฟiumicino (เช้า/เที่ยง/-)

**เช้า** ● บริการอาหารเช้า ณ ห้องอาหารของโรงแรม (มื้อที่ 19)

เดินทางสู่ **นครรัฐวาติกัน (STATE OF THE VATICAN CITY)** นครแห่งคริสตจักรที่อยู่ในกรุงโรม ถือเป็นศูนย์กลางของคริสต์ศาสนิกชน นิกายโรมันคาทอลิก เป็นที่ประทับของพระสันตะปาปา และประกอบพิธีกรรมทางศาสนาที่สำคัญ นำท่านถ่ายรูปกับ **มหาวิหารนักบุญปีเตอร์ (ST. PETER' BASILICA)** ศาสนสถานของคริสต์ที่ใหญ่ที่สุดในโลก และเป็นที่พักพระศพของพระสันตะปาปาพระองค์แรกที่ถูกลงโทษประหารชีวิตด้วยการตรึงไม้กางเขนในสมัยของจักรพรรดิเนโร เมื่อปี ค.ศ. 68 ถือเป็นศูนย์รวมทั้งทางกายและทางใจของวาติกัน มีประติมากรรมชื่อก้องโลกอย่าง ปิเอตา (Pietà) เป็นรูปปั้นพระแม่มารีย์ทรงโอบอุ้มพระเยซูหลังจากสิ้นพระชนม์ ซึ่งทำจากหินอ่อนเพียงก้อนเดียวและใช้เวลาในการแกะสลัก 7 ปี





BT-EUR378\_QR ฝรั่งเศส สวิส จุงเฟรา อิตาลี 9วัน7คืน OCT'24

บริเวณด้านหน้าคือ **จัตุรัสนักบุญปีเตอร์ (St.Peter's Square)** ออกแบบโดย จาน ลอเรนโซ เบอร์นินี อีกหนึ่งประติมากรผู้ได้ฉายาว่า สามารถเสกหินอ่อนให้หายใจได้ จัตุรัสสามารถจุคนได้ประมาณ 60,000 คน ตรงกลางมีเสาโอปัสหินแกรนิตแดง สูง 25.5 เมตร จากอียิปต์ ซึ่งเป็นการแสดงถึงแสงยานุภาพของโรมันที่มีต่อประเทศในยุโรปและแถบเมดิเตอร์เรเนียนในขณะนั้น **(ในกรณีมีพิธีด้านใน อาจจะไม่ได้รับการเข้าชม)**



จากนั้นนำท่านแวะถ่ายบริเวณด้านนอก **โคลอสเซียม (COLOSSEUM)** หรือชื่ออย่างเป็นทางการว่า ฟราเวียนแอมฟิเธียเตอร์ **อีก 1 ใน 7 สิ่งมหัศจรรย์ของโลกยุคกลาง** ต้นแบบของสนามกีฬาของโลก เป็นแหล่งบันเทิงที่ใหญ่ที่สุดในโรมัน สร้างขึ้นในสมัยของจักรพรรดิเวสปาเซียนในปี ค.ศ. 70 ก่อนเปิดอย่างเป็นทางการในอีก 10 ปีต่อมาในสมัยพระเจ้าไททัส เป็นสนามกีฬาที่จะเป็นการประชันการต่อสู้ระหว่างเหล่านักรบกลาดิเอเตอร์ด้วยกันเอง และกับสัตว์ดุร้าย เช่น สิงโต ช้าง แรด เป็นต้น โดยบ้างก็กล่าวกันว่า การต่อสู้ในโคลอสเซียมทำให้สัตว์บางชนิดแทบจะสูญพันธุ์เลย

ทีเดียว การสร้างอาคารแบบอัฒจันทร์กลม 3 ชั้นขนาดใหญ่แห่งนี้ยังถือว่าเป็นการผลิตซีเมนต์แห่งแรกของโลกอีกด้วย บริเวณใกล้กันท่านสามารถเดินถ่ายรูปด้านหน้า กับ **โรมันฟอรัม (ROMAN'S FORUM)** อดีตศูนย์กลางทางสังคม เศรษฐกิจ และวัฒนธรรมของอาณาจักรโรมัน โดยบริเวณนี้นั้นเป็นที่ตั้งของประตูชัย 2 แห่ง ที่เป็นต้นแบบของฝรั่งเศส นั่นคือ ประตูชัยคอนสแตนติน สร้างขึ้นในครั้งที่พระเจ้าคอนสแตนตินได้ชัยชนะเหนือพระเจ้าแมกเซนเทียส และประตูชัยไททัสที่สร้างขึ้นหลังจากได้รับชัยชนะเหนือเมืองเยลูซาเล็มในปีค.ศ. 81



เที่ยง **● บริการอาหารกลางวัน ณ ภัตตาคารท้องถิ่น (มื้อที่ 20) ด้วย เมนู พิซซาสูตอิตาลีแท้ !!**





BT-EUR378\_QR ฝรั่งเศส สวิส จุงเฟรา อิตาลี 9วัน7คืน OCT'24

นำท่านชมความงามของ **น้ำพุเทรวี (TREVI FOUNTAIN)** ที่มีกล่าวกันว่าเป็นน้ำพุที่สวยงามที่สุดแห่งหนึ่งในโลก นำท่านเดินชมและถ่ายรูปบริเวณ **บันไดสเปน (SPANISH STEPS)** บันไดที่กว้างที่สุดในยุโรป เชื่อมระหว่างจัตุรัสสปีงนา กับโบสถ์ทรีนิตี้ นอกจากนี้ยังมีสินค้าแบรนด์เนมหลากหลายให้ท่านได้เลือกสรรค้อย่างเต็มที่ ไม่ว่าจะเป็น Gucci, Louis Vuitton, Prada, Longchamp, Chanel, DIOR, Balenciaga เป็นต้น แต่หากสนใจชิมกาแฟเอสเปรสโซ่ต้นตำหรับ ก็มีร้านกาแฟมากมายให้ท่านได้ลิ้มลอง



**เย็น** **อิสระอาหารเย็น เพื่อความสะดวกและไม่เป็นการรบกวนเวลาข้อบ่งชี้ของท่าน**  
ได้เวลาอันสมควร นำท่านเดินทางสู่ ท่าอากาศยานเลโอนาร์โด ดา วินชี-ฟีอุมิชีโน (Aeroporto Leonardo da Vinci di Fiumicino) เพื่อให้ท่านได้มีเวลาทำการคืนภาษี (Tax Refund)  
**22.30 น.** ออกเดินทางกลับสู่ กรุงเทพฯ ประเทศไทย โดยสายการบินกาทาร์แอร์เวย์ เที่ยวบินที่ **QR114 \*\***  
**บริการอาหารและเครื่องดื่มบนเครื่อง \*\***

**วันที่เก่า** ท่าอากาศยานนานาชาติฮามัด • สนามบินนานาชาติสุวรรณภูมิ 📶 (-/-/-)

**04.55 น.** เดินทางถึง ท่าอากาศยานนานาชาติฮามัด ให้ท่านผ่อนคลายเป็นเวลาเปลี่ยนเครื่อง  
**08.30 น.** เดินทางสู่ สนามบินนานาชาติสุวรรณภูมิ โดยสายการบินกาทาร์แอร์เวย์ เที่ยวบินที่ **QR828**  
**19.25 น.** เดินทางถึง สนามบินสุวรรณภูมิ กรุงเทพฯ โดยสวัสดิภาพ พร้อมความประทับใจไม่รู้ลืม

หมายเหตุ: โปรแกรมและรายละเอียดของการเดินทางอาจมีการเปลี่ยนแปลงหรือสลับกันได้ตามความเหมาะสมทั้งนี้ขึ้นอยู่กับสถานะอากาศ และเหตุสุดวิสัยต่างๆ ที่ไม่สามารถคาดการณ์ล่วงหน้า เช่น บางสถานที่ในยุโรปอาจปิดในวันอาทิตย์ หรืออาจจะมีการปิดปรับปรุง หรืออาจทำการจองไม่ได้เนื่องจากต้องรอกรุ๊ปคอนเฟิร์มก่อนทำการจอง หากวันเดินทางตรงกับวันเหล่านี้ โดยทางบริษัทฯจะคำนึงถึงผลประโยชน์ และความปลอดภัยของผู้ร่วมเดินทางเป็นสิ่งสำคัญ และขอสงวนสิทธิ์ในการเปลี่ยนโปรแกรมโดยแจ้งให้ท่านทราบล่วงหน้า หากทราบเวลาและสถานที่ที่แน่นอนก่อนเดินทาง





BT-EUR378\_QR ฝรั่งเศส สวิส จุงเฟรา อิตาลี 9วัน7คืน OCT'24

## อัตราค่าบริการรวม

- ✚ ตัวเครื่องบินชั้นประหยัด Economy Class ไป - กลับ พร้อมกรุ๊ป
- ✚ ภาษีน้ำมันและภาษีตัวทุกชนิด (สงวนสิทธิ์เก็บเพิ่มหากสายการบินปรับขึ้นก่อนวันเดินทาง)
- ✚ ค่าระวางน้ำหนักกระเป๋าไม่เกิน 25 กก.ต่อ 1 ใบ (โหลดได้ทีละ 1 ใบ) กระเป๋าถือขึ้นเครื่อง Hand Carry 7 กก.ต่อ 1 ใบ
- ✚ ที่พักโรงแรมตามรายการ พักห้องละ 2-3 ท่าน (กรณีที่มีโรงแรมไม่มีห้องพักสำหรับ 3 ท่าน ลูกค้ายจะต้องเพิ่มเงินเป็นห้องพักห้องเดียว)
- ✚ มื้ออาหารตามรายการระบุ (สงวนสิทธิ์ในการสลับมื้อหรือเปลี่ยนแปลงเมนูอาหารตามสถานการณ์)
- ✚ ค่าน้ำดื่มบนรถวันละ 1 ขวด/ท่าน
- ✚ ค่าเข้าชมสถานที่ท่องเที่ยวตามรายการระบุ
- ✚ ค่ารถโค้ช รับ-ส่ง สถานที่ท่องเที่ยวตามรายการระบุ (กฎหมายในยุโรปไม่อนุญาตให้คนขับรถเกิน 12 ชั่วโมงต่อวัน)
- ✚ ค่าธรรมเนียมการยื่นวีซ่าเชงเก้น สถานทูตจะไม่คืนค่าวีซ่าให้ท่านไม่ว่าจะผ่านการพิจารณาหรือไม่ก็ตาม (กรณีมีวีซ่าแล้ว จะคืนเงินให้ท่าน 3,500 บาท)
- ✚ ค่าทิปไกด์ท้องถิ่นและคนขับรถนำเที่ยวตามรายการ
- ✚ ประกันโควิด-19 วงเงินคุ้มครองค่ารักษาพยาบาล 50,000 USD ประกันอุบัติเหตุวงเงิน 2,000,000 บาท (เงื่อนไขตามกรมธรรม์)
- ✚ เงื่อนไขประกันการเดินทาง ค่าประกันอุบัติเหตุและค่ารักษาพยาบาล คุ้มครองเฉพาะกรณีที่ได้รับอุบัติเหตุระหว่างการเดินทาง ไม่คุ้มครองถึงการสูญเสียทรัพย์สินส่วนตัวและไม่คุ้มครองโรคประจำตัวและปัญหาสุขภาพอื่น ๆ ของผู้เดินทาง

## อัตราค่าบริการไม่รวม

- ✗ ภาษีมูลค่าเพิ่ม 7% และภาษีหัก ณ ที่จ่าย 3%
- ✗ ค่าทำหนังสือเดินทางไทย และค่าธรรมเนียมสำหรับผู้ถือพาสปอร์ตต่างชาติ
- ✗ ค่าน้ำหนักกระเป๋าเดินทางในกรณีที่เกิดเกินกว่าสายการบินกำหนด 25 กิโลกรัมต่อท่าน
- ✗ ค่าใช้จ่ายส่วนตัว อาทิ อาหารและเครื่องดื่มที่สั่งเพิ่มพิเศษ, โทรศัพท์-โทรสาร, อินเทอร์เน็ต, มินิบาร์, ซักรีดที่ไม่ได้ระบุไว้ในรายการ
- ✗ ค่าใช้จ่ายอันเกิดจากความล่าช้าของสายการบิน, อุบัติภัยทางธรรมชาติ, การประท้วง, การจลาจล, การนัดหยุดงาน, การถูกปฏิเสธไม่ให้ออกและเข้าเมืองจากเจ้าหน้าที่ตรวจคนเข้าเมืองและเจ้าหน้าที่กรมแรงงานทั้งที่เมืองไทยและต่างประเทศซึ่งอยู่นอกเหนือความควบคุมของบริษัทฯ
- ✗ ค่าบริการพนักงานยกกระเป๋าทุกสถานที่

**\*\*ทิปหัวหน้าทัวร์ ไม่บังคับ ขึ้นอยู่กับความพึงพอใจของท่าน\*\***



กรณีที่ท่านต้องออกตัวภายใน เช่น (ตัวเครื่องบิน, ตัวรถทัวร์, ตัวรถไฟ) กรุณาสอบถามที่เจ้าหน้าที่ทุกครั้งก่อนทำการออกตัว เนื่องจากสายการบินอาจมีการปรับเปลี่ยนไฟลท์บิน หรือเวลาบิน โดยไม่ได้แจ้งให้ทราบล่วงหน้า ทางบริษัทฯ จะไม่รับผิดชอบใด ๆ ในกรณี ถ้าท่านออกตัวภายใน โดยไม่ได้แจ้งให้ทราบและหากไฟลท์บินมีการปรับเปลี่ยนเวลาบินเพราะถือว่าท่านยอมรับในเงื่อนไขดังกล่าว







BT-EUR378\_QR ฝรั่งเศส สวิส จุงเฟรา อิตาลี 9วัน7คืน OCT'24

## โรงแรมที่พัก

- สำหรับห้องพักแบบ 3 เตียง (Triple) มีบริการเฉพาะบางโรงแรมเท่านั้น กรณีเดินทางเป็นผู้ใหญ่ 3 ท่าน บริษัทฯขอแนะนำให้ท่านเปิดห้องพักเป็นแบบ 2 ห้อง (1 Twin+1 Sgl) ซึ่งท่านจะต้องชำระค่าพักเตียงเพิ่ม เนื่องจากบางโรงแรมอาจจะมี 1 เตียงใหญ่กับเตียงพับเสริมซึ่งไม่สะดวกสบายในการพัก  
**\*\*กรุณาอ่านเงื่อนไขการจองแบบ 3 ท่านหากลูกค้าพึงพอใจ ทางบริษัทฯจะถือว่าท่านยอมรับในเงื่อนไขของห้องพักดังกล่าว\*\***
- โรงแรมในยุโรปส่วนใหญ่จะเป็นห้องแบบ Twin เตียงเดี่ยว 2 เตียงในห้อง ห้อง Double และส่วนใหญ่อีกจะเป็นลักษณะการนำเตียงมาชิดกันให้เป็น Double หากลูกค้ารีควิสต์ Double ทางบริษัทฯจะไม่รับรองเรื่องห้องให้เนื่องจากระบบการจองแต่ละโรงแรมจะไม่สามารถล็อคห้องพักที่ได้จึงขึ้นอยู่กับจัดการของทางโรงแรมเป็นหลัก ทั้งนี้ลูกค้าจะต้องยอมรับในเงื่อนไขดังกล่าว
- โรงแรมในยุโรปที่มีลักษณะเป็น Traditional ห้องที่เป็นห้องเดี่ยวอาจมีขนาดกะทัดรัดและไม่อ่างอาบน้ำ ซึ่งขึ้นอยู่กับการออกแบบของแต่ละโรงแรมนั้นๆ และห้องพักแต่ละห้องอาจมีลักษณะแตกต่างกัน และห้องพักแบบเดี่ยวและคู่ อาจจะไม่ติดกันหรืออยู่คนละชั้น
- กรณีมีการจัดงานประชุมนานาชาติ Trade Fair เป็นผลให้ค่าโรงแรมสูงขึ้นมากและห้องพักในเมืองเต็ม บริษัทฯขอสงวนสิทธิ์ในการปรับเปลี่ยนหรือย้ายเมืองเพื่อให้เกิดความเหมาะสม
- โรงแรมในยุโรปส่วนมากจะไม่มีเครื่องปรับอากาศ เนื่องจากอยู่ในภูมิภาคที่มีอุณหภูมิต่ำ จะมีบริการเครื่องปรับอากาศเฉพาะในฤดูร้อนเท่านั้น
- บางสถานที่ในยุโรปอาจปิดในวันอาทิตย์ หรืออาจมีการปิดปรับปรุงในช่วงฤดูหนาว หากวันเดินทางตรงกับวันเหล่านี้ทางบริษัทฯ ขอสงวนสิทธิ์ในการเปลี่ยนโปรแกรมโดยแจ้งให้ท่านทราบล่วงหน้า หากทราบเวลาที่แน่นอนก่อนเดินทาง

## เงื่อนไขการสำรองที่นั่งและการยกเลิกทัวร์

### การจองทัวร์

- กรุณาจองทัวร์ล่วงหน้า ก่อนการเดินทาง พร้อมชำระมัดจำ 50,000 บาท ส่วนที่เหลือชำระทันทีก่อนการเดินทางไม่น้อยกว่า 30 วัน มิฉะนั้นถือว่าท่านยกเลิกการเดินทางโดยอัตโนมัติ (ช่วงเทศกาลกรุณาชำระก่อนเดินทาง 45 วัน)

### กรณียกเลิก : จอยกรูป

- ยกเลิกก่อนการเดินทาง 45 วันขึ้นไป บริษัทฯ จะคืนเงินมัดจำให้ทั้งหมด โดยหักค่าใช้จ่ายที่เกิดขึ้นจริง ยกเว้นในกรณีวันหยุดเทศกาล, วันหยุดนักขัตฤกษ์ ยกเลิกก่อนการเดินทาง 60 วัน จะคืนเงินมัดจำให้ทั้งหมด โดยหักค่าใช้จ่ายที่เกิดขึ้นจริง (ค่าใช้จ่ายที่เกิดขึ้นจริง อาทิเช่น ค่าตัวเครื่องบิน ค่าโรงแรม ฯลฯ)
- ยกเลิกการเดินทาง 45 วัน ก่อนการเดินทาง หักค่าทัวร์ 50% จากราคาขาย และหักค่าใช้จ่ายที่เกิดขึ้นจริงทั้งหมดไม่ว่ากรณีใด ๆ ทั้งสิ้น (ค่าใช้จ่ายที่เกิดขึ้นจริง อาทิเช่น ค่าตัวเครื่องบิน ค่าโรงแรม ฯลฯ)
- ยกเลิกการเดินทาง 30 วัน ก่อนการเดินทาง บริษัทฯ ขอสงวนสิทธิ์เก็บเงินค่าทัวร์ทั้งหมดไม่ว่ากรณีใด ๆ ทั้งสิ้น

### กรณียกเลิก : ตัดกรูป

- ยกเลิกหรือเลื่อนการเดินทางต้องทำก่อนการเดินทาง 60 วัน บริษัทฯจะคืนเงินมัดจำให้ทั้งหมด ยกเว้นในกรณีวันหยุดเทศกาล, วันหยุดนักขัตฤกษ์ ทางบริษัทฯขอสงวนสิทธิ์ยึดเงินมัดจำโดยไม่มีเงื่อนไขใดๆทั้งสิ้น
- ยกเลิกการเดินทางภายใน 60 วัน ทางบริษัทฯขอสงวนสิทธิ์ยึดเงินมัดจำโดยไม่มีเงื่อนไขใดๆทั้งสิ้น
- ยกเลิกการเดินทางหลังชำระเต็มจำนวน ทางบริษัทฯขอสงวนสิทธิ์เก็บเงินค่าทัวร์ทั้งหมดโดยไม่มีเงื่อนไขใดๆทั้งสิ้น

### กรณีเจ็บป่วย

- กรณีเจ็บป่วย จนไม่สามารถเดินทางได้ ซึ่งจะต้องมีใบรับรองแพทย์จากโรงพยาบาลรับรอง บริษัทฯจะทำการเลื่อนการเดินทางของท่านไปยังคณะต่อไป แต่ทั้งนี้ท่านจะต้องเสียค่าใช้จ่ายที่ไม่สามารถยกเลิกหรือเลื่อนการเดินทางได้ตามความเป็นจริง
- ในกรณีเจ็บป่วยกะทันหันก่อนล่วงหน้าเพียง 7 วันทำการ ทางบริษัทฯ ขอสงวนสิทธิ์ในการคืนเงินทุกกรณี

**\*\* ก่อนตัดสินใจจองทัวร์ควรอ่านเงื่อนไขการเดินทางและรายการทัวร์อย่างละเอียดทุกหน้าอย่างถี่ถ้วน แล้วจึงมัดจำเพื่อประโยชน์ของท่านเอง\*\***





BT-EUR378\_QR ฝรั่งเศส สวิส จุงเฟรา อิตาลี 9วัน7คืน OCT'24

## เงื่อนไขการสำรองที่นั่งและการยกเลิกทัวร์



กรณีวีซ่าที่ท่านยื่นไม่ผ่านการพิจารณาและคณะสามารถออกเดินทางได้ท่านจะต้องเสียค่าใช้จ่ายจริงที่เกิดขึ้นดังต่อไปนี้

- ค่าธรรมเนียมและค่าดำเนินการตามจริง ทางสถานทูตไม่คืนค่าธรรมเนียมใดๆทั้งสิ้นแม้ว่าจะผ่านหรือไม่ผ่านการพิจารณา
- ค่ามัดจำตัวเครื่องบิน หรือตัวเครื่องบินที่ออกมาจริง ณ วันยื่นวีซ่า ซึ่งตัวเป็นเอกสารที่สำคัญในการยื่นวีซ่า หากท่านไม่ผ่านการพิจารณา ตัวเครื่องบินถ้าออกตัวมาแล้วจะต้องทำการ REFUND โดยจะมีค่าธรรมเนียมที่ท่านต้องถูกหักบางส่วน และส่วนที่เหลือจะคืนให้ท่านภายใน 45-60 วัน(ตามกฎหมายของแต่ละสายการบิน) ถ้ายังไม่ ออกตัวท่านจะเสียแต่ค่ามัดจำตัวตามจริงเท่านั้น
- ค่าห้องพัก ถ้าคณะออกเดินทางได้ และท่านไม่ผ่านการพิจารณาวีซ่า หากท่านไม่ปรากฏตัวตามวันที่เข้าพัก ทางโรงแรมจะต้องยึดค่าห้องพัก 100% ในทันที ทางบริษัทจะแจ้งให้ท่านทราบ และมีเอกสารชี้แจงให้ท่านเข้าใจ
- หากท่านผ่านการพิจารณาวีซ่า แล้วยกเลิกการเดินทางทางบริษัทขอสงวนสิทธิ์ในการยึดค่าใช้จ่ายทั้งหมด 100%
- ทางบริษัทเริ่มต้น และจบ การบริการ ที่สนามบินสุวรรณภูมิกรณีท่านเดินทางมาจากต่างจังหวัด หรือ ต่างประเทศ และจะสำรองตัวเครื่องบิน หรือพาหนะอย่างหนึ่งอย่างใดที่ใช้ในการเดินทางมาสนามบิน ทางบริษัท จะไม่รับผิดชอบค่าใช้จ่ายในส่วนนี้ เพราะเป็นค่าใช้จ่ายที่นอกเหนือจากโปรแกรมการเดินทางของบริษัท ฉะนั้น ท่านควรจะให้กรู๊ป FINAL 100% ก่อนที่จะสำรองยานพาหนะ

## รายละเอียดเพิ่มเติม



- บริษัทจะทำการยื่นวีซ่าของท่านก็ต่อเมื่อในคณะมีผู้สำรองที่นั่งครบ 10 ท่าน และได้รับการตอบรับจาก ทางสถานทูต เนื่องจากบริษัทจะต้องใช้เอกสารต่างๆที่เป็นกรู๊ปในการยื่นวีซ่า อาทิ ตัวเครื่องบิน, ที่พักที่ได้รับ การยืนยันมาจากทางยุโรป, ประกันการเดินทาง ฯลฯ ทางท่านจะต้องรอให้คณะครบ 20 ท่าน จึงจะสามารถยื่น วีซ่าให้กับทางท่านได้อย่างถูกต้อง
- หากในช่วงที่ท่านเดินทางคิววีซ่ากรู๊ปในการยื่นวีซ่าเต็ม ทางบริษัทต้องขอสงวนสิทธิ์ในการยื่นวีซ่าเดี่ยว ซึ่งทางท่านจะต้องเดินทางมายื่นวีซ่าด้วยตัวเอง ตามวัน และเวลานัดหมายจากทางสถานทูต โดยมีเจ้าหน้าที่ของบริษัท คอยดูแล และอำนวยความสะดวก
- เอกสารต่างๆที่ใช้ในการยื่นวีซ่าท่องเที่ยวทวีปยุโรป ทางสถานทูตเป็นผู้กำหนดออกมา มิใช่บริษัททัวร์เป็นผู้กำหนด
- ท่านที่มีความประสงค์จะยื่นวีซ่าท่องเที่ยวทวีปยุโรป กรุณาจัดเตรียมเอกสารให้ถูกต้อง และครบถ้วน ตามที่สถานทูตต้องการ เพราะจะมีผลต่อการพิจารณาวีซ่าของท่าน บริษัททัวร์เป็นแต่เพียงตัวกลาง และอำนวยความสะดวกในการยื่นวีซ่าเท่านั้น มิได้เป็นผู้พิจารณาว่าวีซ่าให้กับทางท่าน
- บริษัทฯ ขอสงวนสิทธิ์ในการเก็บค่าใช้จ่ายทั้งหมด กรณีท่านยกเลิกการเดินทางและมีผลทำให้คณะเดินทางไม่ครบตามจำนวนที่บริษัทฯ กำหนดไว้ 10 ท่านขึ้นไป เนื่องจากเกิดความเสียหายต่อทางบริษัทฯ และผู้เดินทางอื่นที่เดินทางในคณะเดียวกัน บริษัทต้องนำไปชำระค่าเสียหายต่าง ๆ ที่เกิดจากการยกเลิกของท่าน
- ในกรณีที่มิได้เดินทางไม่ถึง 10 ท่าน ขอสงวนสิทธิ์เลื่อนวันเดินทาง หรือยกเลิกการเดินทาง และกรณีผู้ร่วมเดินทางในคณะไม่ผ่านการพิจารณาวีซ่าได้ครบ 10 ท่าน ทางบริษัทฯยินดีคืนเงินให้ทั้งหมด หลังจากหักค่าธรรมเนียมการยื่นวีซ่าและค่าใช้จ่ายทั้งหมดที่เกิดขึ้นจริง โดยทางบริษัทจะแจ้งให้ท่านทราบล่วงหน้า 10 วันก่อนการเดินทาง

หากสถานที่ท่องเที่ยวต่างๆ ในรายการมีการปิดโดยไม่แจ้งให้ทราบล่วงหน้าโดยเป็นการปฏิบัติทางการรัฐบาลหรือหน่วยงานในประเทศ ทางผู้จัดขอสงวนสิทธิ์ในการปรับและเปลี่ยนโปรแกรมตามความเหมาะสม ทั้งนี้ลูกค้าจะต้องยอมรับเงื่อนไขดังกล่าวก่อนทำการจองทุกครั้ง





BT-EUR378\_QR ฝรั่งเศส สวิส จุฬเฟรา อิตาลี 9วัน7คืน OCT'24

## รายละเอียดเพิ่มเติม

- บริษัทฯ มีสิทธิ์ในการเปลี่ยนแปลงโปรแกรมทัวร์ในกรณีที่เกิดเหตุสุดวิสัยจนไม่อาจแก้ไขได้
- เกี่ยวกับ , ราคาและรายการท่องเที่ยว สามารถเปลี่ยนแปลงได้ตามความเหมาะสมโดยคำนึงถึงผลประโยชน์ของผู้เดินทางเป็นสำคัญ
- หนังสือเดินทางต้องมีอายุการใช้งานเหลือไม่น้อยกว่า 6 เดือน และบริษัทฯ รับเฉพาะผู้มีจุดประสงค์เดินทางเพื่อท่องเที่ยวเท่านั้น (หนังสือเดินทางต้องมีอายุเหลือใช้งานไม่น้อยกว่า 6 เดือน บริษัทฯ ไม่รับผิดชอบหากอายุเหลือไม่ถึงและไม่สามารถเดินทางได้)
- ทางบริษัทฯ จะไม่รับผิดชอบใดๆ ทั้งสิ้น หากเกิดความล่าช้าของสายการบิน,สายการบินยกเลิกบิน , การประท้วง,การนัดหยุดงาน, การก่อกองจลาจลหรือกรณีท่านถูกปฏิเสธการเข้าหรือออกเมืองจากเจ้าหน้าที่ตรวจคนเข้าเมือง หรือ เจ้าหน้าที่กรมแรงงานทั้งจากไทย และต่างประเทศซึ่งอยู่นอกเหนือความรับผิดชอบของบริษัทฯหรือเหตุภัยพิบัติทางธรรมชาติ (ซึ่งลูกค้าจะต้องยอมรับในเงื่อนไขในกรณีที่เกิดเหตุสุดวิสัย ซึ่งอาจจะปรับเปลี่ยนโปรแกรมตามความเหมาะสม)
- ทางบริษัทฯ จะไม่รับผิดชอบใดๆ ทั้งสิ้น หากผู้เดินทางประสบเหตุสภาวะฉุกเฉินจากโรคประจำตัว ซึ่งไม่ได้เกิดจากอุบัติเหตุในรายการท่องเที่ยว (ซึ่งลูกค้าจะต้องยอมรับในเงื่อนไขในกรณีที่เกิดเหตุสุดวิสัย ซึ่งอยู่นอกเหนือความรับผิดชอบของบริษัทฯ)
- ทางบริษัทฯ จะไม่รับผิดชอบใดๆ ทั้งสิ้น หากท่านใช้บริการของทางบริษัทฯ ไม่ครบ อาทิ ไม่เที่ยวบางรายการ,ไม่ทานอาหารบางมื้อ, เพราะค่าใช้จ่ายทุกอย่างทางบริษัทฯ ได้ชำระค่าใช้จ่ายให้ตัวแทนต่างประเทศแบบเหมาจ่ายขาด ก่อนเดินทางเรียบร้อยแล้ว เป็นการชำระเหมาขาด
- ทางบริษัทฯ จะไม่รับผิดชอบใดๆ ทั้งสิ้น หากเกิดสิ่งของสูญหายจากการโจรกรรมและหรือเกิดอุบัติเหตุที่เกิดจากความประมาทของนักท่องเที่ยวเองหรือในกรณีที่กระเป๋าเกิดสูญหายหรือชำรุดจากสายการบิน
- กรณีที่การตรวจคนเข้าเมืองทั้งที่กรุงเทพฯและในต่างประเทศปฏิเสธมิให้เดินทางออกหรือเข้าประเทศที่ระบุไว้ในรายการเดินทาง บริษัทฯ ขอสงวนสิทธิ์ที่จะไม่คืนค่าบริการไม่ว่ากรณีใดๆ ทั้งสิ้น
- ตัวเครื่องบินเป็นตัวราคาพิเศษ กรณีที่ท่านไม่เดินทางพร้อมคณะไม่สามารถนำมัลติวีซ่าหรือคืนเงินและไม่สามารถเปลี่ยนชื่อได้ หากมีการปรับราคาบัตรโดยสารสูงขึ้น ตามอัตราค่าน้ำมันหรือค่าเงินแลกเปลี่ยน ทางบริษัทฯ ขอสงวนสิทธิ์ปรับราคาบัตรดังกล่าว
- เมื่อท่านตกลงชำระเงินไม่ว่าทั้งหมดหรือบางส่วนผ่านตัวแทนของบริษัทฯหรือชำระโดยตรงกับทางบริษัทฯ ทางบริษัทฯ จะถือว่าท่านได้ยอมรับในเงื่อนไขข้อตกลงต่างๆ ที่ระบุไว้ข้างต้นนี้แล้วทั้งหมด
- กรุ๊ปที่เดินทางช่วงวันหยุดหรือเทศกาลที่ต้องการันตีมัดจำกับสายการบินหรือผ่านตัวแทนในประเทศหรือต่างประเทศ รวมถึงเที่ยวบินพิเศษ เช่น Charter Flight , Extra Flight จะไม่มีการคืนเงินมัดจำหรือค่าทัวร์ทั้งหมด
- ในกรณีของ PASSPORT นั้น จะต้องไม่มีการชำรุด เปียกน้ำ การขีดเขียนรูปต่างๆหรือแม้กระทั่งตรับมลายการ์ตูน ที่ไม่ใช่การประทับตราอย่างเป็นทางการของตม. กรุณาตรวจสอบ PASSPORT ของท่านก่อนการเดินทางทุกครั้ง หาก ตม.ปฏิเสธการเข้า-ออกเมืองของท่าน ทางบริษัทฯ จะไม่รับผิดชอบใดๆ ทั้งสิ้น
- กรณีมี "คดีความ" ที่ไม่อนุญาตให้ท่านเดินทางออกนอกประเทศได้ โปรดทำการตรวจสอบก่อนการจองทัวร์ว่าท่านสามารถเดินทางออกนอกประเทศได้หรือไม่ ถ้าไม่สามารถเดินทางได้ ซึ่งเป็นสิ่งที่อยู่เหนือการควบคุมของบริษัทฯ ทางบริษัทฯ จะไม่รับผิดชอบใดๆ ทั้งสิ้น
- กรณี "หญิงตั้งครรภ์" ท่านจะต้องมีใบรับรองแพทย์ ระบุชัดเจนว่าสามารถเดินทางออกนอกประเทศได้ รวมถึงรายละเอียดอายุครรภ์ที่ชัดเจน สิ่งนี้อยู่เหนือการควบคุมของบริษัทฯ ทางบริษัทฯ จะไม่รับผิดชอบใดๆ ทั้งสิ้น
- กรณีใช้หนังสือเดินทางราชการ (เล่มน้ำเงิน) เพื่อการท่องเที่ยวกับคณะทัวร์ หากท่านถูกปฏิเสธในการเข้า - ออกประเทศใดๆ ก็ตามทางบริษัทฯ ขอสงวนสิทธิ์ไม่คืนค่าทัวร์และรับผิดชอบใด ๆ ทั้งสิ้น
- เมื่อท่านได้ชำระเงินมัดจำหรือทั้งหมด ทางบริษัทฯ จะถือว่าท่านรับทราบและยอมรับในเงื่อนไขต่างๆ ของบริษัทฯ ที่ระบุไว้ในรายการทัวร์ทั้งหมด

WELCOME TO EUROPE

- ภาพที่ใช้เพื่อการโฆษณาเท่านั้น

กรณีจองทัวร์วันหยุดเทศกาล,วันหยุดนักขัตฤกษ์,วันหยุดยาวต่อเนื่อง และได้มีการแจ้งยกเลิกทัวร์

ทางบริษัทฯ ขอสงวนสิทธิ์เก็บค่าทัวร์ทั้งหมด โดยไม่มีเงื่อนไขใด ๆ ทั้งสิ้น





BT-EUR378\_QR ฝรั่งเศส สวิส จุงเฟรา อิตาลี 9วัน7คืน OCT'24



BEST INTERNATIONAL TRAVEL & AGENCY CO.,LTD.

## เอกสารประกอบการยื่นวีซ่าชงกัน

เอกสารประกอบการยื่นคำร้องขอวีซ่า ในส่วนที่เป็นสำเนาผู้สมัคร  
ไม่ต้องเซ็นรับรองสำเนาถูกต้อง ประกอบด้วยรายละเอียดดังต่อไปนี้



### 1 หนังสือเดินทาง

1.1 หนังสือเดินทางประเทศไทย (Thailand Passport) หนังสือเดินทางเล่มปัจจุบัน จะต้องเหลืออายุการใช้งานเดินทางไป และกลับไม่น้อยกว่า 180 วัน และมีหน้าว่าง 2 หน้า (สำหรับวีซ่าสติกเกอร์) พร้อมสำเนาหน้าหนังสือเดินทาง 2 ชุด



\*\*\*สำหรับหนังสือเดินทาง ต้องใช้เป็นหนังสือเดินทางบุคคลทั่วไป (สีเลือดหมู) เท่านั้น

ห้ามใช้หนังสือเดินทางราชการ (สีน้ำเงิน) หนังสือเดินทางทูต (สีแดง) หรืออื่นๆ ที่นอกเหนือจากหนังสือเดินทางบุคคลทั่วไป โดยเด็ดขาด\*\*\*

1.2 หนังสือเดินทางเล่มเก่าตัวจริง ถ้าเคยมีวีซ่าชงกัน  
ระยะเวลาไม่เกิน 3 ปี ตัวอย่างหน้าวีซ่าชงกัน



\*\*\*ในกรณีที่ถือพาสปอร์ต สัญชาติไทย แต่พำนักอยู่ต่างประเทศ, ทำงานอยู่ต่างประเทศ หรือนักเรียน  
นักศึกษาศึกษาอยู่ต่างประเทศ กรุณาแจ้งเจ้าหน้าที่ของทางบริษัทให้ทราบทันที  
เพราะการยื่นขอวีซ่าจะมีเงื่อนไข และ ข้อกำหนดของทางสถานทูตฯ ต้องการเพิ่มเติม  
และบางสถานทูตอาจไม่สามารถยื่นขอวีซ่าในประเทศไทยได้  
ข้อกำหนดนี้รวมไปถึงผู้เดินทางที่ถือพาสปอร์ตต่างชาติด้วย\*\*\*





BT-EUR378\_QR ฝรั่งเศส สวิส จุงเฟรา อิตาลี 9วัน7คืน OCT'24



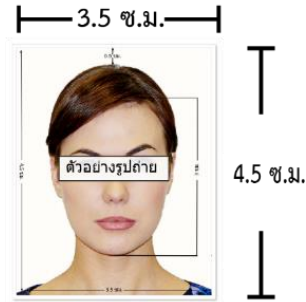
BEST INTERNATIONAL TRAVEL & AGENCY CO.,LTD.

## 2 รูปถ่ายสี

รูปถ่ายสี ขนาด 3.5x4.5 ซม. 2 รูป ที่มีพื้นหลังสีขาว (ไม่เกิน 6 เดือน) ห้ามซ้ำกับรูปถ่ายที่เคยทำวีซ่า ห้ามสวมคอนแทค เลนส์และเครื่องประดับต่างๆ รูปถ่ายต้องมีความคมชัดของภาพสูง ผมไม่ปิดคิ้ว รวบผมเปิดใบหู เห็นแนวตาผู้สมัครชัดเจน และห้ามตกแต่งภาพใดๆทั้งสิ้น

ความยาวของใบหน้าตั้งแต่ศีรษะจรดคาง อยู่ระหว่าง 3-3.5 เซนติเมตร

ความกว้างของใบหน้า 2.5 เซนติเมตร แต่ไม่เกิน 3 เซนติเมตร



ตัวอย่างขนาดรูปถ่ายที่ตรงตามมาตรฐานที่กำหนด

## 3 หลักฐานการเงิน

3.1 Bank Statement ย้อนหลัง 3 เดือน

**ต้องขอจากธนาคารไม่เกิน 15 วันก่อนวันยื่นวีซ่า เท่านั้น!!**

3.2 Bank guarantee จากธนาคาร ชื่อและนามสกุลต้องสะกดเป็นภาษาอังกฤษถูกต้องตรงตามกับพาสปอร์ต

3.3 หากออกค่าใช้จ่ายให้คนในครอบครัวต้องขอ Bank guarantee จากธนาคารให้บุคคลนั้นๆด้วย

หลักฐานทางการเงินชื่อและนามสกุลต้องสะกดเป็นภาษาอังกฤษถูกต้องตรงตามกับพาสปอร์ต

**และต้องขอจากธนาคารไม่เกิน 15 วันก่อนวันยื่นวีซ่า เท่านั้น!!**

**\*\*หมายเหตุ\*\* ผู้สมัครควรเลือกใช้บัญชีออมทรัพย์ที่มีเงินอยู่ในบัญชีไม่ต่ำกว่า 100,000 บาทขึ้นไป**

3.4 ปรับสมุดบัญชีธนาคารตัวจริง และเตรียมไปในวันที่ยื่นวีซ่า

ตัวอย่าง Bank Statement ที่ผู้สมัครต้องขอกับธนาคาร

ตัวอย่าง Bank Guarantee ที่ผู้สมัครต้องขอกับธนาคาร





BT-EUR378\_QR ฝรั่งเศส สวิส จุงเฟรา อิตาลี 9วัน7คืน OCT'24



BEST INTERNATIONAL TRAVEL & AGENCY CO.,LTD.

## 4 หลักฐานการทำงาน

### 4.1 สำหรับเจ้าของกิจการ

ต้องมีสำเนาหนังสือรับรองทะเบียนพาณิชย์ สำเนาทะเบียนการค้า หรือ สำเนาจดทะเบียนบริษัท (อายุไม่เกิน 3 เดือน) **ฉบับภาษาไทยและภาษาอังกฤษ**

### 4.2 สำหรับท่านที่ทำงานบริษัท กรุณาระบุ TO WHOM IT MAY CONCERN แทนการใส่ชื่อของสถานทูต

ต้องระบุวันลาให้ครอบคลุมตลอดช่วงการท่องเที่ยว ตำแหน่ง และอัตราเงินเดือนที่ได้รับ

(ระยะเวลาของหนังสือรับรองต้องไม่เกิน 1 เดือน)

**ต้องมีตราแสตมป์จากบริษัทและเอกสารต้องระบุเป็นภาษาอังกฤษ**

### 4.3 สำหรับนักเรียน หรือนักศึกษา

ต้องขอหนังสือรับรองจากทางสถาบัน เพื่อแสดงให้เห็นว่าปัจจุบันกำลังอยู่ระหว่างการศึกษา

**เอกสารต้องระบุเป็นภาษาอังกฤษ**

### 4.4 สำหรับท่านที่ประกอบอาชีพอิสระ หรือธุรกิจไม่จดทะเบียน

เขียนจดหมายชี้แจงตนเองเกี่ยวกับหน้าที่การงาน

ในเอกสารจะต้องระบุ ชื่อกิจการ/ชื่อร้านค้า/ลักษณะงานที่ทำ/ตำแหน่ง

ที่ตั้งของสถานที่ทำงาน วันที่เริ่มกิจการ/รายได้โดยประมาณต่อเดือน

**เอกสารต้องระบุเป็นภาษาอังกฤษ**

## 5 เอกสารส่วนตัว

- สำเนาทะเบียนบ้าน
- สำเนาบัตรประชาชน
- สูติบัตร(กรณีเด็กอายุต่ำกว่า 18 ปี)
- ทะเบียนสมรส/ทะเบียนหย่า/มรณะบัตร(ถ้ามี)
- ใบเปลี่ยนชื่อ-นามสกุล (ถ้ามีการเปลี่ยน)



\*\*\* ในบางประเทศการยื่นวีซ่ากับทางบริษัททัวร์ **จะต้องทำการยื่นวีซ่าประเภทหมู่คณะเท่านั้น**

การยื่นหมู่คณะต้องมีจำนวน 10 คนขึ้นไป ซึ่งทางศูนย์รับยื่นจะเป็นผู้กำหนดวันยื่นวีซ่าเท่านั้น

ผู้เดินทางไม่สามารถกำหนดวันยื่นได้เอง หากผู้เดินทางไม่สามารถไปยื่นวีซ่าในวันที่ทางศูนย์รับยื่นกำหนดได้

จะมีค่าใช้จ่ายเพิ่มเติม PREMIUM หรือสำหรับการยื่นเดี่ยว เนื่องไขกรุณาสอบถามกับบริษัททัวร์อีกครั้ง

**\*\*ทั้งนี้ ค่าใช้จ่ายที่เกิดขึ้น ผู้เดินทางต้องชำระกับทางศูนย์รับยื่นโดยตรง\*\***





BT-EUR378\_QR ฝรั่งเศส สวิส จุงเฟรา อิตาลี 9วัน7คืน OCT'24



BEST INTERNATIONAL TRAVEL & AGENCY CO.,LTD.

## 6 กรณีเด็กอายุไม่ถึง 18 ปี

- 6.1 สูติบัตรฉบับภาษาไทย/อังกฤษ
- 6.2 กรณีเดินทางพร้อมกับบิดา มารดา ต้องยื่นหนังสือรับรองจากสถาบันการศึกษา
- 6.3 กรณีไม่ได้เดินทางพร้อมกับบิดา มารดา หรือเดินทางไปกับบิดา มารดา ท่านใดท่านหนึ่ง ต้องขอจดหมายยินยอมจากทางอำเภอ โดยที่บิดา หรือมารดา ผู้ไม่ได้เดินทางจะต้องไปยื่นความจำนง เพื่ออนุญาตให้บุตรเดินทางไปต่างประเทศ โดยเอกสารให้ระบุว่า อนุญาตให้เดินทางไปต่างประเทศกับใคร วันที่เดินทาง และระบุความสัมพันธ์ว่าเป็นอะไรกันอย่างชัดเจน และลงตราประทับจากราชการอย่างถูกต้อง เป็นฉบับภาษาไทย หรือ อังกฤษ
- 6.4 กรณีบุตรอยู่ในการดูแลของฝ่ายใดฝ่ายหนึ่ง
  - ใบสำเนาบันทึกการหย่าที่ระบุว่าบุตรอยู่ในการดูแลของใคร
  - เอกสารการปกครองบุตร (ป.ค.14) ฉบับจริงเท่านั้น
- 6.5 กรณีบุตรบุญธรรม
  - ใบจดทะเบียนรับบุตรบุญธรรม จากทางเขตหรือที่ว่าการอำเภอ

**ในการยื่นวีซ่าทางสถานทูตจะเก็บหนังสือเดินทาง ไว้จนกว่าจะได้รับการอนุมัติผลวีซ่า ระหว่างรอผลพิจารณาจะไม่สามารถดึงหรือขอหนังสือเดินทางออกมาใช้ได้**  
**ระยะเวลาในการพิจารณาวีซ่าไม่น้อยกว่า 15 วันทำการ ไม่รวมวันหยุด เสาร์-อาทิตย์ และ วันหยุดนักขัตฤกษ์ และวันหยุดของทางสถานทูต หรือ อาจช้าหรือเร็วกว่ากำหนดขึ้นอยู่กับสถานทูต**  
**\*\*\* สถานทูตมีการเปลี่ยนแปลงกฎเกณฑ์ในการยื่นเอกสารตลอดเวลา\*\*\***



**\*\*\* การพิจารณาผล VISA ขึ้นอยู่กับดุลยพินิจของทางสถานทูต ทางบริษัทไม่มีส่วนเกี่ยวข้องกับการพิจารณาใดๆทั้งสิ้น บริษัทเป็นเพียงตัวแทนที่คอยอำนวยความสะดวกในการยื่นวีซ่าเท่านั้น**  
**ข้อมูลและเอกสารทุกอย่างต้องเป็นความจริงความบิดเบือน**  
**ทางบริษัทขอสงวนสิทธิ์ไม่คืนเงินในกรณีที่ VISA ไม่ผ่านทุกกรณี \*\*\***





BT-EUR378\_QR ฝรั่งเศส สวิส จุงเฟรา อิตาลี 9วัน7คืน OCT'24

## แบบฟอร์มสำหรับกรอกข้อมูลยื่นวีซ่า

**กรุณากรอกข้อมูลเป็นภาษาอังกฤษให้ครบถ้วน เพื่อประโยชน์ของตัวเอง**

### 1) ข้อมูลเกี่ยวกับหนังสือเดินทางของผู้เดินทาง

ชื่อและนามสกุล \_\_\_\_\_

ชื่อและนามสกุลเก่า(ถ้ามี) \_\_\_\_\_

ชื่อและนามสกุล (ระบุเป็นภาษาอังกฤษ) \_\_\_\_\_

หมายเลขบัตรประจำตัวประชาชน 13 หลัก

--	--	--	--	--	--	--	--	--	--	--	--	--	--

วัน/เดือน/ปีเกิด ค.ศ. \_\_\_\_\_ สถานที่เกิด (จังหวัด) \_\_\_\_\_

### 2) ข้อมูลของผู้เดินทาง และครอบครัว

ที่อยู่ปัจจุบัน(ที่สามารถติดต่อได้)  
\_\_\_\_\_

โทรศัพท์มือถือ \_\_\_\_\_ E-mail : \_\_\_\_\_

สถานภาพ :  โสด  สมรสโดยจดทะเบียนสมรส  สมรสไม่ได้จดทะเบียน

หย่า  หม้าย

วัน/เดือน/ปี ค.ศ. การเปลี่ยนสถานภาพ(สมรส, หย่า ฯลฯ) \_\_\_\_\_

ถ้าท่านสมรส โปรดระบุรายละเอียดของคู่สมรส

ชื่อและนามสกุลคู่สมรส (ระบุเป็นภาษาอังกฤษ) \_\_\_\_\_

วัน/เดือน/ปีเกิด ค.ศ. ของคู่สมรส \_\_\_\_\_

สถานที่เกิด (จังหวัด) \_\_\_\_\_

### 3) ข้อมูลของผู้เดินทางเกี่ยวกับอาชีพ, หรือถ้ากำลังศึกษาอยู่ ให้ลงรายละเอียดของสถานที่ศึกษา และลงรายละเอียดอื่นๆ ลงในช่องว่าง

3.1) ชื่อบริษัทที่ทำงาน, โรงเรียน, มหาวิทยาลัย (ระบุเป็นภาษาอังกฤษ)

\_\_\_\_\_

3.2) ที่อยู่ของบริษัทที่ทำงาน, โรงเรียน, มหาวิทยาลัย (ระบุเป็นภาษาอังกฤษ)

\_\_\_\_\_

3.3) งานปัจจุบันทำอาชีพ โปรดระบุตำแหน่ง (ระบุเป็นภาษาอังกฤษ และภาษาไทย)







BT-EUR378\_QR ฝรั่งเศส สวิส จุงเฟรา อิตาลี 9วัน7คืน OCT'24

3.4) เบอร์โทรศัพท์ที่ทำงาน หรือเบอร์โทรศัพท์สถาบันที่ท่านกำลังศึกษาอยู่ \_\_\_\_\_

4) ข้อมูลเกี่ยวกับการเดินทางไปต่างประเทศ

4.1) ท่านเคยมีวีซ่าเชงเก้นในกลุ่มเชงเก้นภายในระยะเวลา 3 ปี (ถ้ามีโปรดระบุ)

มีวันที่ออกวีซ่า และวันที่หมดอายุวีซ่า ให้ตรวจสอบที่หน้าเชงเก้นที่ท่านเคยเดินทาง

ประเทศ \_\_\_\_\_ วันที่ออกวีซ่า \_\_\_\_\_ วันหมดอายุวีซ่า \_\_\_\_\_

ประเทศ \_\_\_\_\_ วันที่ออกวีซ่า \_\_\_\_\_ วันหมดอายุวีซ่า \_\_\_\_\_

ประเทศ \_\_\_\_\_ วันที่ออกวีซ่า \_\_\_\_\_ วันหมดอายุวีซ่า \_\_\_\_\_

ประเทศ \_\_\_\_\_ วันที่ออกวีซ่า \_\_\_\_\_ วันหมดอายุวีซ่า \_\_\_\_\_

ไม่เคยมีวีซ่าเชงเก้น

4.1.1) ถ้าท่านเคยมีวีซ่าเชงเก้น โปรดระบุวันที่สแกนลายนิ้วมือล่าสุด

(ผู้สมัครสามารถตรวจสอบรายละเอียด วัน เดือน ปี ที่สแกนลายนิ้วมือล่าสุด)  
ได้จากหน้าวีซ่าเชงเก้นล่าสุดที่ท่านเคยเดินทาง)

ประเทศ \_\_\_\_\_ วันที่สแกนลายนิ้วมือล่าสุด \_\_\_\_\_

5) ค่าใช้จ่ายในการเดินทาง

ออกค่าใช้จ่ายเอง

มีผู้ออกค่าใช้จ่ายให้  ระบุชื่อ \_\_\_\_\_ ความสัมพันธ์ \_\_\_\_\_

