



by VR Agency Travel & Trade Co. Ltd.
ใบอนุญาต/Travel License: 11/11450

eTravelWay.com®

LINE @etravelway

f @etravelway

Instagram etravelway

Phone 021166395

A10230

[SEP-OCT 2024] BT-LXA03_8L 6D5N NO SHOP

เที่ยวจีน
ฟรี..วีซ่า
ทัวร์ไม่ลงร้าน

มหัตถรรย

TIBET

คุนหมิง · ลานา · ซักตเซ่

Lucky Air
祥鹏航空

BT-LXA03_8L

6 วัน | 5 คืน

บินภายใน 2 ท.
สู่..กรุงเทพฯ

พิเศษ!!
สวมชุดพื้นเมือง

39,999.-

เริ่มที่

“ทิเบต” เมืองมหัตถรรยหลังคาโลก
พระราชวังฤดูหนาวโปตาลา วิวดุคอสังการคาโนล่าการ์เซีย
อันซีนทะเลสาบศักดิ์สิทธิ์ “ทะเลสาบหยางจิวยงซิว”

ฟรี!!
น้ำหนักกระเป๋า

★★★★
พักโรงแรมดี
4 ดาว

แถมฟรี!
ประกันสุขภาพ

📅 **เดินทาง : ก.ย. - ต.ค. 67**

วังโนร์พูลิงกา

ทะเลสาบ ยัมดรอก



LINE @etravelway

@etravelway.fire

@etravelway.sky

Emergency call only : 0853642449

✉ tour.bkk@etravelway.com

📺 www.youtube.com/etravelway

www.etravelway.com

VS010724

Page 1 of 18





บทพิศรรย์

TIBET

คุนหมิง • ลาซา • ชิกัดเซ่



BT-LXA03_8L

6 วัน | 5 คืน

เยือนเมืองมัทศวรรษย์แห่งหลังคาโลก

ชมความสวยงามพระราชวังฤดูหนาว

ทะเลสาบศักดิ์สิทธิ์ "ยัมดรก"



วัดจาซือหลุนบู



พระราชวังโปตาลา

เดินทางโดย: สายการบินลัคกี้แอร์ (8L)



อาหาร : 14 มื้อ



โรงแรม : 4 ดาว



FLIGHT : 8L868	FLIGHT : 8L867
BKK 13.30 → KMG 17.00	KMG 10.05 → BKK 11.35
FLIGHT : 8L9751	FLIGHT : 8L9752
KMG 09.45 → LXA 11.45	LXA 19.40 → KMG 21.55

วันที่	รายการทัวร์	อาหาร			โรงแรม
		เช้า	กลางวัน	เย็น	
1	• สนามบินสุวรรณภูมิ • สนามบินคุนหมิงฉางสุ่ย • เมืองคุนหมิง			✓	FEIXING HOTEL หรือเทียบเท่า 4 ดาว
2	• สนามบินคุนหมิงฉางสุ่ย • สนามบินลาซากังกา (เที่ยวบินภายใน) • เมืองลาซา • พระราชวังโนร์บุลึงกา (พระราชวังฤดูร้อน) • พิพิธภัณฑ์ทิเบต	✓	✓	✓	TASHI PHODRONG TIBET CULTURE HOTEL หรือเทียบเท่า 4 ดาว
3	• พระราชวังโปตาลา • วัดเชรา • วัดโจคัง • ตลาดบาเคอร์	✓	✓	✓	TASHI PHODRONG TIBET CULTURE HOTEL หรือเทียบเท่า 4 ดาว
4	• ทะเลสาบยัมดรก • เมืองชิกัดเซ่ • ธารน้ำแข็งคาโนลา	✓	✓	✓	SCHERY HOTEL หรือเทียบเท่า 4 ดาว
5	• วัดจาซือหลุนบู • เมืองลาซา • สนามบินลาซากังกา (เที่ยวบินภายใน) • สนามบินคุนหมิงฉางสุ่ย	✓	✓	✓	PIN HUA YUE JIA HOTEL หรือเทียบเท่า 4 ดาว
6	• สนามบินคุนหมิง • สนามบินสุวรรณภูมิ	✓			

รายการทัวร์อาจมีสลับปรับเปลี่ยนตามความเหมาะสม โดยดูสถานการณ์หน้างานเป็นหลัก แต่จะเกี่ยวข้องครบทุกรายการ



LINE @etravelway

WhatsApp @etravelway.fire

Telegram @etravelway.sky

Emergency call only : 0853642449

Email tour.bkk@etravelway.com

YouTube www.youtube.com/etravelway

www.etravelway.com

VS010724

Page 2 of 18





Miracle of TIBET LHASA



รู้ไว้ก่อนไป...ทิเบต!



- ✓ เตรียมความพร้อมของร่างกาย และพักผ่อนให้เพียงพอ
- ✓ หากมีโรคประจำตัว ควรปรึกษาแพทย์ก่อนเดินทาง
- ✓ ผู้ที่มีโรคหัวใจ โรคความดันต่ำ โรคความดันสูง และโรคไตเรื้อรัง ไม่ควรเดินทางไปเส้นทางนี้
- ✓ อายุเกิน 70 ปีขึ้นไป ต้องมีใบรับรองแพทย์ภาษาอังกฤษ รับรองการเดินทาง อายุเกิน 80 ปี ไม่สามารถเดินทางได้
- ✓ เตรียมเสื้อกันหนาวกันลม อุปกรณ์กันแดดหรือกันฝนต่างๆ เพราะอากาศค่อนข้างแปรปรวน
- ✓ เตรียมของกินที่ให้พลังงาน หรือขนมที่มีน้ำตาล
- ✓ ยาโรคประจำตัว (ถ้ามี) หรือยาสามัญต่างๆ เช่น ยาอดม ยาแก้ปวด ยาแก้ท้องเสีย ยาแก้แพ้ เป็นต้น





[SEP-OCT 2024] BT-LXA03_8L 6D5N NO SHOP

โปรแกรมการเดินทาง 6 วัน 5 คืน : เดินทางโดยสายการบินลัคกี้แอร์



BKK	→	KMG
เที่ยวบิน	ออก	ถึง
8L868	13.30	17.00

KMG	→	BKK
เที่ยวบิน	ออก	ถึง
8L867	10.05	11.35

KMG	→	LXA
เที่ยวบิน	ออก	ถึง
8L9751	09.05	11.45

LXA	→	KMG
เที่ยวบิน	ออก	ถึง
8L9752	19.40	21.55

วันแรก สนามบินสุวรรณภูมิ • สนามบินคุนหมิงฉางสู่ย • เมืองคุนหมิง

📺 (-/-/เย็น)

10.30 น. พร้อมกันที่ **สนามบินสุวรรณภูมิ ชั้น 4 ผู้โดยสารชาวอกระหว่างประเทศ** นำคณะเชคอิน ณ เคาน์เตอร์ **สายการบินลัคกี้แอร์ (8L)** โดยมีเจ้าหน้าที่จากบริษัทฯ คอยอำนวยความสะดวก

13.30 น. ออกเดินทางสู่ **เมืองคุนหมิง ประเทศจีน** โดยเที่ยวบินที่ **8L868 (ไม่มีบริการอาหารบนเครื่อง)**

**** เวลาบินอาจจะมีการเปลี่ยนแปลง กรุณาสอบถาม หรือแจ้งเจ้าหน้าที่ก่อนทุกครั้งก่อนทำการออกตัวภายใน ****



หมายเหตุ

เนื่องจากตัวเครื่องบินของคณะเป็นตั๋วกรุ๊ประบบ **Random** ไม่สามารถล็อกที่นั่งได้ ที่นั่งอาจจะไม่ได้นั่งติดกัน และไม่สามารถเลือกช่วงที่นั่งบนเครื่องบินได้ในคณะ ซึ่งเป็นไปตามเงื่อนไขสายการบิน

17.00 น. เดินทางถึง **สนามบินคุนหมิงฉางสู่ย** (เวลาท้องถิ่นที่จีน เร็วกว่าประเทศไทย 1 ชั่วโมง กรุณาปรับเวลาของท่านเพื่อความสะดวกในการนัดหมาย) หลังผ่านขั้นตอนการตรวจคนเข้าเมือง และตรวจรับสัมภาระเรียบร้อยแล้ว ยินดีต้อนรับทุกท่านสู่ **สาธารณรัฐประชาชนจีน**





[SEP-OCT 2024] BT-LXA03_8L 6D5N NO SHOP

นำทุกท่านเข้าสู่ที่พัก **อิสระพักผ่อนตามอัธยาศัย** เตรียมความพร้อมของร่างกายสำหรับท่องเที่ยวในโปรแกรมวันถัดไป เนื่องจากที่เบตตั้งอยู่บนพื้นที่ราบสูงเหนือระดับน้ำทะเลกว่า 3,500 – 5,000 เมตร ซึ่งภาวะออกซิเจนจะเบาบางกว่าพื้นที่ราบ อาจจะทำให้เกิดอาการป่วยสำหรับบางคนได้ เรียกว่า **ภาวะแพ้ที่สูง (Altitude Sickness)** จึงควรพักผ่อนให้เพียงพอเพื่อปรับสภาพร่างกายให้คุ้นชินกับระดับความสูง

เย็น ๑๑ บริการอาหารเย็น ณ **ภัตตาคาร**
จากนั้น พักที่ **FEI XING HOTEL** หรือระดับเทียบเท่า ★★★★★

วันที่สอง สนามบินคูนหมิงจางสู่ย • สนามบินลาซา崗崗 (เที่ยวบินภายใน) • เมืองลาซา • พระราชวังโนร์บุลิงกา (พระราชวังฤดูร้อน) • พิพิธภัณฑ์ที่เบต
๑๑ (เช้า/กลางวัน/เย็น)

เช้า ๑๑ บริการอาหารเช้า ณ ห้องอาหารโรงแรม

ได้เวลาสมควรนำท่านเดินทางสู่สนามบิน (เที่ยวบินภายในประเทศ)

09.05 น. ออกเดินทางสู่ **เมืองลาซา เขตปกครองตนเองทิเบต** โดยเที่ยวบินที่ **8L9643 (ไม่มีบริการอาหารบนเครื่อง)**

11.45 น. เดินทางถึง **สนามบินลาซา崗崗** ของเขตปกครองตนเองทิเบต ตัวสนามบินตั้งอยู่ที่ระดับความสูง 3,570 เมตรเหนือระดับน้ำทะเล ซึ่งอยู่สูงเป็นอันดับที่ 12 ของโลก

กลางวัน ๑๑ บริการอาหารกลางวัน ณ **ภัตตาคาร**

จากนั้น ชมความสวยงามของ **พระราชวังโนร์บุลิงกา** (Norbulingka Palace) พระราชวังฤดูร้อนที่คู่กันกับพระราชวังฤดูหนาวโปตาลา ล้อมรอบไปด้วยอุทยานขนาดใหญ่ สร้างโดยองค์ทะไลลามะ องค์ที่ 7 และทะไลลามะองค์อื่นสร้างต่อกันมาเรื่อยๆ จนสมบูรณ์สวยงาม ได้รับแต่งตั้งให้เป็นมรดกโลกในปี 2001 ชมบัลลังก์เทวราชและงานจิตรกรรมฝาผนังที่วิจิตรงดงาม จุดเด่นที่ผู้มาเยือนรู้จักพระราชวังฤดูร้อนแห่งนี้ดีคือ "ตำหนักคัมซัม ซินอน" สร้างโดยทะไลลามะองค์ที่ 8 นอกจากนี้ ยังให้สร้างลานแสดงธรรม พร้อมทั้งให้ชุดลอกสระน้ำเป็นบึงใหญ่ พร้อมสร้างวังกลางบึงและสะพานเชื่อมขึ้นทั้งสองด้าน จนเป็นอีกหนึ่งทัศนียภาพอันงดงามของพระราชวัง และนำท่านเดินทางสู่ **พิพิธภัณฑ์ที่เบต** เป็นพิพิธภัณฑ์อย่างเป็นทางการของเขตปกครองตนเองทิเบตของจีนในลาซา





[SEP-OCT 2024] BT-LXA03_8L 6D5N NO SHOP

เป็นพิพิธภัณฑ์ขนาดใหญ่ และทันสมัยแห่งแรกในเขตปกครองตนเองทิเบต มีโบราณวัตถุมากกว่า 520,000 ชิ้น รวมถึงเครื่องปั้นดินเผา หยก และพระพุทธรูป ซึ่งดึงดูดนักท่องเที่ยวหลายแสนคนทุกปี มีการรวบรวมสิ่งประดิษฐ์กว่า 1,000 ชิ้นที่ถูกจัดแสดงเกี่ยวกับประวัติศาสตร์วัฒนธรรมของทิเบต



เย็น
จากนั้น

๑๑ บริการอาหารเย็น ณ ภัตตาคาร **มือพิเศษ...เมนูชาบูทิเบต**
พักที่ TASHI PRODRONG TIBET CULTURE HOTEL หรือระดับเทียบเท่า ★★★★★

วันที่สาม พระราชวังโปตาลา • วัดเชรา • วัดโจคัง • ตลาดบาเคอร์

๑๑ (เช้า/กลางวัน/เย็น)

เช้า

๑๑ บริการอาหารเช้า ณ ห้องอาหารโรงแรม





[SEP-OCT 2024] BT-LXA03_8L 6D5N NO SHOP



จากนั้น

เยือนสถานที่ศักดิ์สิทธิ์แห่งดินแดนทิเบต **พระราชวังโปตาลา** (Potala Palace) ตั้งอยู่บนยอดเขามาร์โปรี (เขาแดง) ในหุบเขาของเมืองลาซา โดยคำว่า “โปตาลา” มาจากภาษาอินเดียโบราณ หมายถึง “ดินแดนอันศักดิ์สิทธิ์ของพระโพธิสัตว์เจ้าแม่กวนอิม” นับเป็นภาพที่คุ้นตาของนักท่องเที่ยวจากทั่วทุกมุมโลก เมื่อนึกถึงทิเบตกับภาพพระราชวังโบราณบนยอดเขา อาคาร 13 ชั้น ที่มีห้องต่างๆ เกือบ 1,000 ห้อง และมีเสาค้ำยันอยู่กว่า 15,000 ต้น ซึ่งองค์ทะไลลามะทรงมีพระบัญชาให้สร้างวังในลักษณะของวังซ้อนวัง พระราชวังชั้นนอก เรียกว่า “วังขาว” เพราะทาสีขาว เป็นอาคารสูง 7 ชั้น ใช้เป็นสถานที่ทำงานดูแลบริหารบ้านเมืองและศาสนา พระราชวังชั้นใน เรียกว่า “วังแดง” ได้ชื่อตามผนังที่ทาสีแดง สร้างภายหลังวังขาวเกือบ 50 ปี แบ่งออกเป็น 6 ชั้น ใช้ประดิษฐานองค์สลุบของทะไลลามะ และเป็นสถานที่ประกอบพิธีกรรมทางศาสนา พระราชวังโปตาลา



LINE @etravelway

@etravelway.fire

@etravelway.sky

Emergency call only : 0853642449

tour.bkk@etravelway.com

www.youtube.com/etravelway

www.etravelway.com

VS010724

Page 7 of 18





[SEP-OCT 2024] BT-LXA03_8L 6D5N NO SHOP

ได้รับการขึ้นทะเบียนให้เป็นแหล่งมรดกโลกโดยองค์การยูเนสโก (UNESCO) ในปี 1994 อีกหนึ่งสิ่งที่จะได้พบเห็นคนทิเบตกำลังมุ่งมั่นกับการกราบแบบ “อชฎางค์ประดิษฐ์” อยู่ทุกหนแห่ง โดยการเดิน 3 ก้าว แล้วก้มลงกราบกับพื้นไหว้ที่หนึ่ง เป็นวิธีการของชาวทิเบตที่จะจารึกแสงบุญอันยิ่งใหญ่ ถือเป็นพิธีกรรมศักดิ์สิทธิ์ที่สืบทอดกันมา

กลางวัน **๑๐ บริการอาหารกลางวัน ณ ภัตตาคาร**

จากนั้น นำท่านเดินทางต่อไปยัง **วัดเซรา** (Sera Monastery) วัดศักดิ์สิทธิ์หนึ่งในสามของพุทธศาสนาวัชรยานนิกายเกลุก สถาปัตยกรรมของวัดนี้มีความเป็นเอกลักษณ์ มีศาลาทองคำที่สวยงามและขนาดใหญ่ ในวัดมีการบูชารูปพระพุทธรูปที่มีค่ามากมาย รวมถึงหนังสือพระไตรปิฎกที่มีอยู่มากมาย ภาพวาดทังกาที่สวยงาม งานปักผ้า ภาพวาดบนผนังที่เป็นศิลปะที่มีค่า ไม่ว่าจะเป็นการสักการะหรือชมก็เป็นทางเลือกที่ดีที่สุด และชมความสวยงามของ **วัดโจคัง** (Jokhang Temple) ถือได้ว่าเป็นวัดที่ศักดิ์สิทธิ์ที่สุดของดินแดนหลังคาโลก เป็นศูนย์รวมจิตใจและเป็นจุดหมายปลายทางจารึกแสงบุญของชาวทิเบต สร้างขึ้นในศตวรรษที่ 7 พร้อมกับพระราชวังโปตาลา โดยกษัตริย์ของเชนกันโปที่รับศาสนาพุทธเข้าสู่ทิเบต สร้างขึ้นเพื่อประดิษฐาน พระพุทธรูปทองคำ ที่องค์หญิงเหวินเฉิงทรงอาราธนามายังทิเบต



อิสระเดินเที่ยว **ถนนแปดเหลี่ยม หรือ ตลาดบาเคอร์** (Barkhor Street) ถนนที่อยู่รอบวัดโจคัง ชาวทิเบตมีความเชื่อว่า ถนนแปดเหลี่ยมนี้เป็นเส้นทางจวงกรรมจากชาตินี้สู่ชาติหน้าได้ ตลาดบาเคอร์เป็นตลาดทิเบตที่ใหญ่ที่สุดของเมืองลาซา โดยมีความยาว 800 เมตร สามารถพบเห็นการดำเนินชีวิตของชาวทิเบตได้ และเลือกซื้อของที่ระลึกมากมาย งานฝีมือต่างๆ ที่ชาวทิเบตนำมาวางขายรายรอบถนนสายนี้ นอกจากนี้ ยังมีร้านค้าต่างๆ ที่เป็นของชาวเนปาลและชาวอินเดียด้วย





[SEP-OCT 2024] BT-LXA03_8L 6D5N NO SHOP



พิเศษ! ใส่ชุดพื้นเมืองของชาวทิเบตฟรี!!! อีสาระถ่ายรูปเพื่อเก็บภาพความประทับใจ

เย็น ๑๑ บริการอาหารเย็น ณ ภัตตาคาร **มือพิเศษ...เมนูสุกี้เด็ด**
จากนั้น พักที่ TASHI PRODRONG TIBET CULTURE HOTEL หรือระดับเทียบเท่า ★★★★★

วันที่สี่ ทะเลสาบยัมดรอก • เมืองซิกัตเซ • ธารน้ำแข็งคาโนลา
๑๑ (เช้า/กลางวัน/เย็น)

เช้า ๑๑ บริการอาหารเช้า ณ ห้องอาหารโรงแรม
จากนั้น ออกเดินทางสู่ **เมืองเจียนเซ่** (ใช้เวลาเดินทางประมาณ 3-4 ชั่วโมง) เมืองที่เป็นที่ตั้งของ 1 ใน 4 ทะเลสาบศักดิ์สิทธิ์ของชาวทิเบต อยู่ห่างจากกรุงลาซาประมาณ 100 กิโลเมตร ระหว่างเดินทางจะผ่านวิวธรรมชาติอันหลากหลายของประเทศจีน บางช่วงรถจะแล่นผ่านช่องแคบที่สูงเกือบ 5,000 เมตร จากระดับน้ำทะเล และต้องลัดเลาะไปตามไหล่เขา บางช่วงรถต้องวิ่งข้ามแม่น้ำสายกว้างที่ชื่อ “ยาร์ลุง ชังโป” หรือที่คนไทยเรารู้จักกันในชื่อ “แม่น้ำพรหมบุตร”





[SEP-OCT 2024] BT-LXA03_8L 6D5N NO SHOP



นำท่านเก็บภาพความประทับใจหนึ่งในทะเลสาบศักดิ์สิทธิ์ของชาวทิเบต **ทะเลสาบยัมดรอก** (Yamdruk Lake) เป็นทะเลสาบน้ำจืดที่ใหญ่ที่สุดในทิเบต ถูกโอบล้อมไปด้วยภูเขาที่ถูกปกคลุมไปด้วยหิมะ และลำธารที่แยกย่อยออกไปหลายสาย ยามทะเลสาบต้องกับแสงแดดที่สาดลงมา ผืนน้ำสีเทอควอยซ์ก็จะเปล่งประกายสวยงาม สร้างความประทับใจแก่ผู้มาเยือน จนได้รับการขนานนามว่า “อัญมณีแห่งทิเบต”

ประกายสวยงาม สร้างความประทับใจแก่ผู้มาเยือน จนได้รับการขนานนามว่า “อัญมณีแห่งทิเบต”



กลางวัน **๑๐** บริการอาหารกลางวัน ณ ภัตตาคาร

จากนั้น ออกเดินทางสู่ **เมืองซีกัดเซ** (ใช้เวลาเดินทางประมาณ 5 ชั่วโมง) เมืองใหญ่อันดับสองของทิเบต เปรียบเสมือนประตูหน้าด่านบนเส้นทางสายมิตรภาพระหว่างจีนกับเนปาล ซึ่งเชื่อมต่อเข้าสู่





[SEP-OCT 2024] BT-LXA03_8L 6D5N NO SHOP

EVEREST BASE CAMP (EBC) ได้อย่างสะดวกสบาย ภาพวิวทิวทัศน์ตลอดเส้นทางสวยงามเป็นที่สุดเกินกว่าจะบรรยายได้ ระหว่างทางแวะชมความงามของ **ธารน้ำแข็งคาโนลา** (Kanora Gracie) ที่ระดับความสูง 5,036 เมตร ธารน้ำแข็งสีขาวสะอาดตาทอดตัวพาดผ่านกำแพงภูเขาขนาดใหญ่



เย็น ๑๐ บริการอาหารเย็น ณ ภัตตาคาร
ที่พัก พักที่ SCHERY HOTEL หรือระดับเทียบเท่า ★★★★★

วันที่ห้า วัดจาสือหลุนปู่ • เมืองลาซา • สนามบินลาซากังก่า • สนามบินคุนหมิงฉางสุ่ย
๑๐ (เช้า/กลางวัน/เย็น)

เช้า ๑๐ บริการอาหารเช้า ณ ห้องอาหารโรงแรม

จากนั้น ชมความสวยงามของ **วัดจาสือหลุนปู่** (Tashilunpo Monastery) อารามใหญ่ประจำเมืองที่ถือเป็น 1 ใน 4 ศาสนสถานสำคัญของทิเบต สถานที่ประทับขององค์ป้านเซนลามะ วิหารที่สำคัญที่สุดของอารามคือ วิหารเมตไตรย สร้างขึ้นในปี 1914 ภายในประดิษฐานพระเมตไตรยหล่อขึ้นจากทองคำสูง 26 เมตร ซึ่งเป็นองค์ที่ใหญ่ที่สุดในโลก ใช้เวลาในการก่อสร้างนาน 4 ปี บรรยาภาค





[SEP-OCT 2024] BT-LXA03_8L 6D5N NO SHOP

ในวัดคึกคักดูไม่เงียบเหงา นอกจากมีพระลามะจับกลุ่มเดินไปมาแล้ว ยังมีผู้ศรัทธาในพระศาสนา เดินเข้าออกเพื่อไปสักการบูชาพระพุทธรูปที่อยู่ตามหอสวดมนต์ต่างๆ ซึ่งเป็นภาพที่จะได้พบ โดยทั่วไปภายในอารามแห่งนี้



ออกเดินทางสู่ **เมืองลาซา** (ใช้เวลาเดินทางประมาณ 4 ชั่วโมง)

กลางวัน ๑๑ บริการอาหารกลางวัน ณ ภัตตาคาร

ได้เวลาสมควรนำท่านเดินทางสู่สนามบิน (เที่ยวบินภายในประเทศ)

19.40 น. ออกเดินทางสู่ **เมืองคุนหมิง ประเทศจีน** โดยเที่ยวบินที่ **8L9752** (ไม่มีบริการอาหารบนเครื่อง)

21.55 น. เดินทางถึง **สนามบินคุนหมิงฉางสุ่ย** และนำท่านเข้าสู่ที่พัก

เย็น ๑๑ บริการอาหารเย็น ณ ภัตตาคาร

ที่พัก **พักที่ PIN HUA YUE JIA HOTEL หรือระดับเทียบเท่า ★★★★★**

วันที่พัก **เมืองคุนหมิง • สนามบินคุนหมิงฉางสุ่ย • สนามบินสุวรรณภูมิ**

๑๑ (เช้า/-/-)





[SEP-OCT 2024] BT-LXA03_8L 6D5N NO SHOP

เช้า ๑๐ บริการอาหารเช้า ณ ห้องอาหารโรงแรม

ได้เวลาสมควรนำท่านเดินทางสู่สนามบิน

10.05 น. ออกเดินทางสู่ **สนามบินสุวรรณภูมิ** โดยเที่ยวบินที่ **8L867 (ไม่มีบริการอาหารบนเครื่อง)**

11.35 น. เดินทางถึง **กรุงเทพฯ** โดยสวัสดิภาพ พร้อมความประทับใจมิรู้ลืม

ค่าทิปคนขับรถ และมีคฤหาสน์ท้องถิ่น
ท่านละ 1,500 บาท/ทริป/ลูกทัวร์ 1 ท่าน
** ทิปหัวหน้าทัวร์ตามความพึงพอใจในบริการของท่าน **

โปรดอ่านอย่างละเอียด:

- ไม่รับ JOINLAND (ไม่ใช่ตัวเครื่องบิน) และ INFANT (เด็กอายุไม่เกิน 2 ปี บริบูรณ์)
- เนื่องจากห้องพักของโรงแรมในประเทศจีนนั้น มีห้องพักประเภท DOUBLE ROOM (DBL) คอนข้างจำกัด หากลูกค้ามีความประสงค์จะพักห้องประเภทนี้ กรุณาแจ้งเจ้าหน้าที่ล่วงหน้าก่อนทำการจองเท่านั้น
- บริษัทฯ จะยึดประเภทห้องพักตามใบจองจากบริษัทเองจนกระทั่งท่านทำการจองทัวร์มาเท่านั้น หากมีการปรับเปลี่ยนห้องพักในระยะเวลาใกล้วันเดินทาง บริษัทฯ ขอสงวนสิทธิ์เปลี่ยนแปลงประเภทห้องพัก หรือเรียกเก็บค่าใช้จ่ายเพิ่มเติม
- โรงแรมที่ระบุในรายการทัวร์เป็นเพียงโรงแรมที่นำเสนอเบื้องต้นเท่านั้น ซึ่งอาจจะมีการเปลี่ยนแปลง แต่โรงแรมที่เข้าพักจะเป็นระดับเดียวกันเท่านั้น (ตามมาตรฐานโรงแรมประเทศจีน)
- เนื่องจากทิเบตตั้งอยู่บนพื้นที่สูงเหนือระดับน้ำทะเลกว่า 3,000 – 5,000 เมตร ซึ่งภาวะออกซิเจนจะเบาบางกว่าพื้นที่ราบ อาจจะทำให้เกิดอาการป่วยสำหรับบางคนได้ เรียกว่า **ภาวะแพ้ที่สูง (Altitude Sickness)** ผู้เดินทางจึงควรเตรียมสภาพร่างกายให้พร้อมก่อนตัดสินใจจองทัวร์
- ผู้เดินทางที่มีอายุตั้งแต่ **70 ปีขึ้นไป** ต้องใช้รับรองแพทย์ภาษาอังกฤษเพื่อรับรองการเดินทาง และผู้ที่มีอายุเกิน **80 ปี** ไม่สามารถร่วมเดินทางได้
- ผู้ที่มีโรคประจำตัว ควรได้รับคำปรึกษาจากแพทย์ก่อนเดินทาง และผู้เดินทางต้องไม่มีประวัติของโรคความดันสูง โรคความดันต่ำ โรคหัวใจ และโรคไตเรื้อรัง
- เที่ยวบินภายในประเทศอาจมีการเปลี่ยนแปลงตามความเหมาะสม
- รวมไปถึงอนุญาตเข้าทิเบตแล้ว (เนื่องจากทิเบตเป็นเขตปกครองพิเศษ จึงไม่อยู่ในเงื่อนไขการยกเลิกวีซ่า)
- **โปรแกรมทัวร์ไม่รวมค่าวีซ่าท่องเที่ยวเข้าประเทศจีน ทางบริษัทฯ ขอสงวนสิทธิ์ไม่หักคืนค่าวีซ่าทุกกรณี เนื่องจากทางรัฐบาลไทย-จีนประกาศยกเลิกวีซ่า (ตั้งแต่ 1 มี.ค. 67 เป็นต้นไป) หากมีการเปลี่ยนแปลงจะยึดตามเงื่อนไขท้ายรายการระบุ**
- **ข้อความสำคัญ!** พาสปอร์ตต้องมีอายุการใช้งาน **ไม่ต่ำกว่า 6 เดือน** นับจากวันที่เดินทางกลับเข้าประเทศไทย และมีหน้าว่างสำหรับลงตราประทับวีซ่า และประทับตราเข้า-ออกประเทศ **อย่างน้อย 2 หน้าเต็ม**





[SEP-OCT 2024] BT-LXA03_8L 6D5N NO SHOP

อัตราค่าบริการและเงื่อนไขรายการท่องเที่ยว

ทิเบต คุณหมิง ลาซา ซิกัตเซ่ (8L) 6 วัน 5 คืน		
วันเดินทาง	ราคาผู้ใหญ่ พัก 2-3 ท่าน	พักเดี่ยว
06 – 11 กันยายน 2567	39,999	6,000
18 – 23 กันยายน 2567	40,999	6,000
11 – 16 ตุลาคม 2567	43,999	6,000
20 – 25 ตุลาคม 2567	43,999	6,000





เงื่อนไขการสำรองที่นั่งและการยกเลิกทัวร์

การจองทัวร์

- กรุณาจองทัวร์ล่วงหน้า ก่อนการเดินทาง พร้อมชำระมัดจำ **15,000** บาท ส่วนที่เหลือชำระทันทีก่อนการเดินทางไม่น้อยกว่า 21 วัน มิฉะนั้นถือว่าท่านยกเลิกการเดินทางโดยอัตโนมัติ (ช่วงเทศกาลกรุณาชำระก่อนเดินทาง 30 วัน)

กรณียกเลิก : จอยกรูป

- ยกเลิกก่อนการเดินทาง 45 วันขึ้นไป บริษัทฯ จะคืนเงินมัดจำให้ทั้งหมด โดยหักค่าใช้จ่ายที่เกิดขึ้นจริง **ยกเว้นในกรณีวันหยุดเทศกาล, วันหยุดนักขัตฤกษ์ ยกเลิกก่อนการเดินทาง 60 วัน จะคืนเงินมัดจำให้ทั้งหมด โดยหักค่าใช้จ่ายที่เกิดขึ้นจริง** (ค่าใช้จ่ายที่เกิดขึ้นจริง อาทิเช่น ค่าตัวเครื่องบิน ค่าโรงแรม ฯลฯ)
- ยกเลิกการเดินทาง 45 วัน ก่อนการเดินทาง หักค่าทัวร์ 50% จากราคาขาย และหักค่าใช้จ่ายที่เกิดขึ้นจริงทั้งหมดไม่ว่ากรณีใด ๆ ทั้งสิ้น (ค่าใช้จ่ายที่เกิดขึ้นจริง อาทิเช่น ค่าตัวเครื่องบิน ค่าโรงแรม ฯลฯ)
- ยกเลิกการเดินทาง 30 วัน ก่อนการเดินทาง บริษัทฯ ขอสงวนสิทธิ์เก็บเงินค่าทัวร์ทั้งหมดไม่ว่ากรณีใด ๆ ทั้งสิ้น

กรณียกเลิก : ตัดกรูป

- ยกเลิกหรือเลื่อนการเดินทางต้องทำก่อนการเดินทาง 60 วัน บริษัทฯจะคืนเงินมัดจำให้ทั้งหมด **ยกเว้นในกรณีวันหยุดเทศกาล, วันหยุดนักขัตฤกษ์ ทางบริษัทฯ ขอสงวนสิทธิ์ยึดเงินมัดจำโดยไม่มีเงื่อนไขใดๆทั้งสิ้น**
- ยกเลิกการเดินทางภายใน 60 วัน **ทางบริษัทฯ ขอสงวนสิทธิ์ยึดเงินมัดจำโดยไม่มีเงื่อนไขใดๆทั้งสิ้น**
- ยกเลิกการเดินทางหลังชำระเต็มจำนวน **ทางบริษัทฯ ขอสงวนสิทธิ์เก็บเงินค่าทัวร์ทั้งหมดโดยไม่มีเงื่อนไขใดๆทั้งสิ้น**

กรณีเจ็บป่วย

- กรณีเจ็บป่วย จนไม่สามารถเดินทางได้ ซึ่งจะต้องมีใบรับรองแพทย์จากโรงพยาบาลรับรอง บริษัทฯจะทำการเลื่อนการเดินทางของท่านไปยังคณะต่อไป แต่ทั้งนี้ท่านจะต้องเสียค่าใช้จ่ายที่สามารถยกเลิกหรือเลื่อนการเดินทางได้ตามความเป็นจริง
- ในกรณีเจ็บป่วยกะทันหันก่อนล่วงหน้าเพียง 7 วันทำการ ทางบริษัทฯ ขอสงวนสิทธิ์ในการคืนเงินทุกกรณี



กรณีจองทัวร์วันหยุดเทศกาล, วันหยุดนักขัตฤกษ์, วันหยุดยาวต่อเนื่อง และได้มีการแจ้งยกเลิกทัวร์ ทางบริษัทฯ ขอสงวนสิทธิ์เก็บค่าทัวร์ทั้งหมด โดยไม่มีเงื่อนไขใดๆ ทั้งสิ้น





อัตราค่าบริการรวม

- ตัวเครื่องบินไป - กลับพร้อมคนละ (ไม่สามารถสะสมไม่ได้)
- ตัวเครื่องบินภายในประเทศ
- ภาษีน้ำมันและภาษีตัวทุกชนิด (สงวนสิทธิ์แก่เพิ่มหากสายการบินปรับขึ้นก่อนวันเดินทาง)
- ค่าระวางน้ำหนักกระเป๋า ตามที่สายการบินกำหนด
- ที่พักโรงแรมตามรายการ พักห้องละ 2-3 ท่าน (กรณีที่พักไม่มีห้องพักร่วมสำหรับ 3 ท่าน ลูกค้ายจะต้องเพิ่มเงินเป็นห้องพักร่วมเดี่ยว)
- มื้ออาหารตามรายการระบุ (สงวนสิทธิ์ในการสลับมือหรือเปลี่ยนแปลงเมนูอาหารตามสถานการณ์)
- ค่าน้ำดื่มบนรถวันละ 1 ขวด/ท่าน
- ค่าเข้าชมสถานที่ท่องเที่ยวตามรายการระบุ
- ค่ารถโค้ช รับ-ส่ง สถานที่ท่องเที่ยวตามรายการระบุ
- ประกันอุบัติเหตุ และประกันสุขภาพ วงเงิน 2,000,000 บาท (เป็นไปตามเงื่อนไขตามกรมธรรม์)
- ค่าใบอนุญาตเข้าทิเบต (เนื่องจากทิเบตเป็นเขตปกครองพิเศษ จึงไม่อยู่ในเงื่อนไขการยกเลิกรวีซ่า)

*เงื่อนไขประกันการเดินทาง ค่าประกันอุบัติเหตุและค่ารักษาพยาบาล คุ่มครองเฉพาะกรณีที่ได้รับอุบัติเหตุของผู้เดินทาง ระหว่างการเดินทาง ไม่คุ้มครองถึงการสูญเสียทรัพย์สินส่วนตัวและไม่คุ้มครองโรคประจำตัวและปัญหาสุขภาพอื่นๆ

อัตราค่าบริการไม่รวม

- ภาษีมูลค่าเพิ่ม 7% และภาษีหัก ณ ที่จ่าย 3%
- ค่าทำหนังสือเดินทางไทย และค่าธรรมเนียมสำหรับผู้ถือพาสปอร์ตต่างชาติ
- ค่าน้ำหนักกระเป๋าเดินทางในกรณีเกินกว่าสายการบินกำหนด
- ค่าใช้จ่ายส่วนตัว อาทิ อาหารและเครื่องดื่มที่สั่งเพิ่มพิเศษ, โทรศัพท์-โทรสาร, อินเทอร์เน็ต, มินิบาร์, ซักรีดที่ไม่ได้ระบุไว้ในรายการ
- ค่าใช้จ่ายอันเกิดจากความล่าช้าของสายการบิน, อุบัติภัยทางธรรมชาติ, การประท้วง, การจลาจล, การนัดหยุดงาน, การถูกปฏิเสธไม่ให้ออกและเข้าเมืองจากเจ้าหน้าที่ตรวจคนเข้าเมืองและเจ้าหน้าที่กรมแรงงานทั้งที่เมืองไทยและต่างประเทศซึ่งอยู่นอกเหนือความควบคุมของบริษัทฯ
- ค่าทิปไกด์ท้องถิ่น, พนักงานขับรถ รวมทั้งทิป 1,500 บาท/ทริป/ลูกทัวร์ 1 ท่าน
- ค่าใช้จ่ายที่เกี่ยวข้องกับโรค COVID-19 ทุกกรณี
- ค่าวีซ่าท่องเที่ยวเข้าประเทศจีน กรณีทางรัฐบาลจีนประกาศยกเลิกฟรีวีซ่า หรือเดินทางเข้าประเทศจีนเกิน 180 วัน/ปี ทั้งนี้ขึ้นอยู่กับประกาศของทางรัฐบาลจีนเป็นหลัก
- ค่าดำเนินการวีซ่าจีนสำหรับชาวต่างชาติที่ไม่ได้รับการยกเว้นวีซ่า ผู้เดินทางต้องเป็นผู้ดำเนินการยื่นวีซ่าด้วยตนเอง และชำระค่าธรรมเนียมวีซ่าจีนสำหรับชาวต่างชาติหรือต่างด้าว

****ทิปหัวหน้าทัวร์ ไม่บังคับ ขึ้นอยู่กับความพึงพอใจของท่าน****



กรณีที่ท่านต้องออกตัวภายใน เช่น (ตัวเครื่องบิน, ตัวรถทัวร์, ตัวรถไฟ) กรุณาสอบถามที่เจ้าหน้าที่ทุกครั้ง ก่อนทำการออกตัว เนื่องจากสายการบินอาจมีการปรับเปลี่ยนไฟล์ตบิน หรือเวลาบินโดยไม่ได้แจ้งให้ทราบล่วงหน้า ทางบริษัทฯ จะไม่รับผิดชอบใด ๆ ในกรณี ถ้าท่านออกตัวภายในโดยไม่แจ้งให้ทราบและหากไฟล์ตบิน มีการปรับเปลี่ยนเวลาบินเพราะถือว่าท่านยอมรับในเงื่อนไขดังกล่าว



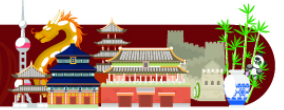


เงื่อนไขอื่น ๆ



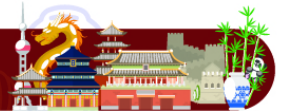
- บริษัทฯ ขอสงวนสิทธิ์ในการเก็บค่าใช้จ่ายทั้งหมด กรณีที่ท่านยกเลิกการเดินทางและมีผลทำให้คณะเดินทางไม่ครบตามจำนวนที่บริษัทฯ กำหนดไว้ (15 ท่านขึ้นไป) เนื่องจากเกิดความเสียหายต่อทางบริษัทฯ และผู้เดินทางอื่นที่เดินทางในคณะเดียวกัน บริษัทฯ ต้องนำไปชำระค่าเสียหายต่าง ๆ ที่เกิดจากการยกเลิกของท่าน
- กรณีที่ท่านต้องออกตัวภายใน เช่น (ตัวเครื่องบิน, ตัวรถทัวร์, ตัวรถไฟ) กรุณาสอบถามที่เจ้าหน้าที่ทุกครั้งก่อนทำการออกตัว เนื่องจากสายการบินอาจมีการเปลี่ยนแปลงพลับบิน หรือเวลาบิน โดยไม่ได้แจ้งให้ทราบล่วงหน้า ทางบริษัทฯ จะไม่รับผิดชอบใดๆ ในกรณี ถ้าท่านออกตัวภายในโดยไม่แจ้งให้ทราบและหากพลับบินมีการปรับเปลี่ยนเวลาบินเพราะถือว่าท่านยอมรับในเงื่อนไขดังกล่าว
- กรณีผู้เดินทางที่ต้องการความช่วยเหลือเป็นพิเศษ เช่น การขอใช้วีซ่าที่สนามบิน กรุณาแจ้งบริษัทฯ อย่างน้อย 7 วัน ก่อนการเดินทาง หรือเริ่มตั้งแต่ท่านจองทัวร์ มิฉะนั้นทางบริษัทฯ ไม่สามารถจัดการได้ล่วงหน้า ทางบริษัทฯ ขอสงวนสิทธิ์ในการเรียกเก็บค่าใช้จ่ายตามจริงที่เกิดขึ้นกับผู้เดินทาง (ถ้ามี)
- กรณีท่านเป็นอิสลาม ไม่สามารถทานอาหารบางประเภทได้ โปรดระบุให้ชัดเจนก่อนทำการจอง กรณีแจ้งล่วงหน้าก่อนเดินทาง กะทันหัน อาจมีค่าใช้จ่ายเพิ่มเติม
- กรณีใช้หนังสือเดินทางราชการ (เล่มน้ำเงิน) เดินทางเพื่อการท่องเที่ยวเกี่ยวกับคณะทัวร์ หากท่านถูกปฏิเสธในการเข้า - ออกประเทศใดๆ ก็ตาม ทางบริษัทฯ ขอสงวนสิทธิ์ไม่คืนค่าทัวร์และรับผิดชอบใดๆ ทั้งสิ้น
- เมื่อท่านได้ชำระเงินมัดจำหรือทั้งหมด ทางบริษัทฯ จะถือว่าท่านรับทราบและยอมรับในเงื่อนไขต่างๆ ของบริษัทฯ ที่ได้ระบุไว้ในรายการทัวร์ทั้งหมด

โรงแรมที่พัก



- 🛏 เนื่องจากห้องพักของโรงแรมในประเทศจีนนั้น มีห้องพักประเภท DOUBLE BED (DBL) คอนข้างจำกัด หากลูกค้ามีความประสงค์จะพักห้องประเภทนี้ ควรแจ้งเจ้าหน้าที่ล่วงหน้าก่อนทำการจอง บริษัทฯ จะยึดประเภทห้องพักตามใบจองจากบริษัทเองเช่นที่ท่านทำการจองทัวร์มาเท่านั้น หากมีการปรับเปลี่ยนห้องพักในระยะเวลาใกล้วันเดินทาง บริษัทฯ ขอสงวนสิทธิ์เปลี่ยนแปลงประเภทห้องพักโรงแรมที่ระบุในรายการทัวร์ เป็นเพียงโรงแรมที่นำเสนอเบื้องต้นเท่านั้น ซึ่งอาจจะมีการเปลี่ยนแปลง แต่โรงแรมที่เข้าพักจะเป็นโรงแรมระดับเดียวกันเท่านั้น (มาตรฐานประเทศจีน)

อาหาร



- 🍲 อาหารท้องถิ่นของประเทศจีน ชาวจีนนิยมรับประทานทั้งผัก และเนื้อสัตว์เป็นอาหารหลักๆ กัน ส่วนอาหารประเภทข้าวแป้งก็จะออกมาในรูปของซาลาเปา หรือหมั่นโถว (ซาลาเปาไม่มีไส้)

**** หากมีปัญหาเรื่องอาหาร อาทิ มุสลิมไม่ทานเนื้อหมู หรือไม่ทานเนื้อสัตว์ต่างๆ (โปรดระบุ) ทานอาหารเจ ทานอาหารมังสวิรัต หรือแพ้อาหารต่างๆ โปรดแจ้งอย่างละเอียด ****





รายละเอียดเพิ่มเติม

- บริษัทฯ มีสิทธิ์ในการเปลี่ยนแปลงโปรแกรมทัวร์ในกรณีที่เกิดเหตุสุดวิสัยจนไม่อาจแก้ไขได้
- เที่ยวบิน, ราคาและรายการท่องเที่ยว สามารถเปลี่ยนแปลงได้ตามความเหมาะสมโดยคำนึงถึงผลประโยชน์ของผู้เดินทางเป็นสำคัญ
- หนังสือเดินทางต้องมีอายุการใช้งานเหลือไม่น้อยกว่า 6 เดือน และบริษัทฯ รับผิดชอบเฉพาะผู้มีจุดประสงค์เดินทางเพื่อท่องเที่ยวเท่านั้น (หนังสือเดินทางต้องมีอายุเหลือใช้งานไม่น้อยกว่า 6 เดือน บริษัทฯ ไม่รับผิดชอบต่ออายุเหลือไม่ถึงและไม่สามารถเดินทางได้)
- ทางบริษัทฯ จะไม่รับผิดชอบใดๆทั้งสิ้น หากเกิดความล่าช้าของสายการบิน,สายการบินยกเลิกบิน , การประท้วง, การนัดหยุดงาน, การก่อกวนจลาจลหรือกรณีท่านถูกปฏิเสธการเข้าหรือออกเมืองจากเจ้าหน้าที่ตรวจคนเข้าเมือง หรือ เจ้าหน้าที่กรมแรงงานทั้งจากไทยและต่างประเทศซึ่งอยู่นอกเหนือความรับผิดชอบของบริษัทฯหรือเหตุภัยพิบัติทางธรรมชาติ (ซึ่งลูกค้าจะต้องยอมรับในเงื่อนไขในกรณีที่เกิดเหตุสุดวิสัย ซึ่งอาจจะปรับเปลี่ยนโปรแกรมตามความเหมาะสม)
- ทางบริษัทฯ จะไม่รับผิดชอบใดๆทั้งสิ้น หากผู้เดินทางประสบเหตุสภาวะฉุกเฉินจากโรคประจำตัว ซึ่งไม่ได้เกิดจากอุบัติเหตุในรายการท่องเที่ยว (ซึ่งลูกค้าจะต้องยอมรับในเงื่อนไขในกรณีที่เกิดเหตุสุดวิสัย ซึ่งอยู่นอกเหนือความรับผิดชอบของบริษัทฯทัวร์)
- ทางบริษัทฯ จะไม่รับผิดชอบใดๆทั้งสิ้น หากท่านใช้บริการของทางบริษัทฯ ไม่ครบ อาทิ ไม่เที่ยวบางรายการ, ไม่ทานอาหารบางมื้อ, เพราะค่าใช้จ่ายทุกอย่างทางบริษัทฯ ได้ชำระค่าใช้จ่ายให้ตัวแทนต่างประเทศแบบเหมาจ่ายขาด ก่อนเดินทางเรียบร้อยแล้ว เป็นการชำระเหมาขาด
- ทางบริษัทฯ จะไม่รับผิดชอบใดๆทั้งสิ้น หากเกิดสิ่งของสูญหายจากการโจรกรรมและหรือเกิดอุบัติเหตุที่เกิดจากความประมาทของนักท่องเที่ยวเองหรือในกรณีที่กระเป๋าสานหายหรือขารูดจากสายการบิน
- กรณีที่การตรวจคนเข้าเมืองทั้งที่กรุงเทพฯและในต่างประเทศปฏิเสธมิให้เดินทางออกหรือเข้าประเทศที่ระบุไว้ในรายการเดินทางบริษัทฯ ขอสงวนสิทธิ์ที่จะไม่คืนค่าบริการไม่ว่ากรณีใดๆทั้งสิ้น
- ตัวเครื่องบินเป็นตัวราคาพิเศษ กรณีที่ท่านไม่เดินทางพร้อมคณะไม่สามารถนำมาเลื่อนวันหรือคืนเงินและไม่สามารถเปลี่ยนชื่อได้ หากมีการปรับราคาบัตรโดยสารสูงขึ้น ตามอัตราค่าน้ำมันหรือค่าเงินแลกเปลี่ยน ทางบริษัทฯ ขอสงวนสิทธิ์ปรับราคาตัวดังกล่าว
- เมื่อท่านตกลงชำระเงินไม่ว่าทั้งหมดหรือบางส่วนผ่านตัวแทนของบริษัทฯหรือชำระโดยตรงกับทางบริษัทฯ ทางบริษัทฯ จะถือว่าท่านได้ยอมรับในเงื่อนไขข้อตกลงต่างๆที่ได้ระบุไว้ข้างต้นนี้แล้วทั้งหมด
- กรุ๊ปที่เดินทางช่วงวันหยุดหรือเทศกาลที่ต้องการันตีมัดจำกับสายการบินหรือผ่านตัวแทนในประเทศหรือต่างประเทศ รวมถึงเที่ยวบินพิเศษ เช่น Charter Flight, Extra Flight จะไม่มีการคืนเงินมัดจำหรือค่าทัวร์ทั้งหมด
- ในกรณีของ PASSPORT นั้น จะต้องไม่มีการชำรุด เปียกน้ำ การขีดเขียนรูปต่างๆหรือแม้กระทั่งตราปั๊มลายการ์ตูน ที่ไม่ใช่การประทับตราอย่างเป็นทางการของตม. กรุณาตรวจสอบ PASSPORT ของท่านก่อนการเดินทางทุกครั้ง หาก ตม.ปฏิเสธการเข้า-ออกเมืองของท่าน ทางบริษัทฯ จะไม่รับผิดชอบใดๆทั้งสิ้น
- กรณีมี "คดีความ" ที่ไม่อนุญาตให้ท่านเดินทางออกนอกประเทศได้ โปรดทำการตรวจสอบก่อนการจองทัวร์ว่าท่านสามารถเดินทางออกนอกประเทศได้หรือไม่ ถ้าไม่สามารถเดินทางได้ ซึ่งเป็นสิ่งที่อยู่เหนือการควบคุมของบริษัทฯ ทางบริษัทฯ จะไม่รับผิดชอบใดๆทั้งสิ้น
- กรณี "หญิงตั้งครรภ์" ท่านจะต้องมีใบรับรองแพทย์ ระบุชัดเจนว่าสามารถเดินทางออกนอกประเทศได้ รวมถึงรายละเอียดอายุครรภ์ที่ชัดเจน สิ่งนี้อยู่เหนือการควบคุมของบริษัทฯ ทางบริษัทฯ จะไม่รับผิดชอบใดๆทั้งสิ้น
- ภาพที่ใช้เพื่อการโฆษณาเท่านั้น



ก่อนตัดสินใจของทัวร์ควรอ่านเงื่อนไขการเดินทางและรายการทัวร์อย่างละเอียด
ทุกหน้าอย่างถี่ถ้วนแล้วจึงมัดจำเพื่อประโยชน์ของท่านเอง

