



**ทะเลสาบเกลือ ฉาซ่า**  
**CHAKA**  
หมู่บ้านกลางหุบเขาจาก่าน่า · ซีหนิง · หลานโจว

“มนตร์เสน่ห์ห้วงเหวน...แห่งภาคตะวันตกเฉียงเหนือของจีน”

เริ่มต้นเพียง **66,999** FREE VISA

รับบริการ / วัตถุประสงค์ / ล่องเรือช่องแคบหลิวเจียเสี๋ย  
ภูเขาคุนหมิงจินธา / ทะเลสาบเกลือฉาซ่า / วัดคาปู้หลุนซือ  
ช้อปปิ้งห้าง Lanzhou Center POP MART  
วัดบึงหลิวซือ / หอเก็บพระไตรปิฎกนิลาระ

SHCZLHW1

China Southern 中国南方航空

เดินทางเดือน : มิถุนายน - กรกฎาคม 2567

วันที่	กำหนดการ	เข้า	เที่ยง	เย็น	โรงแรม
1	กรุงเทพฯ (สนามบินสุวรรณภูมิ) – กวางเจา (CZ362: 08.20-12.10) – กวางเจา – หลานโจว (CZ2623:14.20-17.25) – นั่งรถไฟความเร็วสูง – ซีหนิง	→	→	🕒	XINING SAN YU HOTEL หรือเทียบเท่า 5 ดาวท้องถิ่น
2	ซีหนิง - ภูเขาสุริยันจันทรา – ผ่านชมทะเลสาบชิงไห่ - ฉาซ่า	🕒	🕒	🕒	JINTIAN CENTURY HOTEL หรือเทียบเท่า 4 ดาว
3	ทะเลสาบเกลือฉาซ่า (รวมรถไฟเล็ก+รองเท้า) – ผ่านชมเทือกเขาฉีเหลียนซาน – เมืองถงเหริน	🕒	🕒	🕒	SHENG YU TIAN LUN HOTEL หรือเทียบเท่า 4 ดาว
4	ถงเหริน – ผ่านชมทุ่งหญ้ากานเจีย – อำเภอเซี่ยเหอ – วัดลาปูหลุนซือ (รวมเช่าชุดชาวทิเบต)	🕒	🕒	🕒	TIANZHU INTERNATIONAL HOTEL หรือเทียบเท่า 4 ดาว
5	เซี่ยเหอ – ทุ่งหญ้าชางเคอ – วัดหลางมู่ซือ – อำเภอเตี้ยปู้ – หมู่บ้านกลางหุบเขาจาก่าน่า (รวมรถแบดเตอร์)	🕒	🕒	🕒	SAIYIN HOTEL หรือเทียบเท่า 4 ดาว
6	เตี้ยปู้ – อำเภอเหอจ้าว – หอเก็บพระไตรปิฎกนิลาระปะ – อำเภอหยงจิ้ง – ผ่านชมสะพานหลิวเจียเสี๋ย	🕒	🕒	🕒	HUANG HE PEARL HOTEL หรือเทียบเท่า 5 ดาว
7	หยงจิ้ง – ล่องเรือช่องแคบหลิวเจียเสี๋ย – วัดบึงหลิวซือ – ผ่านชมสะพานช่องแคบหลิวเจียเสี๋ย – หลานโจว – ช้อปปิ้งห้าง Lanzhou Center (POP MART)	🕒	🕒	🕒	WYNDHAM GARDEN HOTEL หรือเทียบเท่า 5 ดาว
8	หลานโจว – กวางเจา (CZ3206:15.00-18.10) กวางเจา – กรุงเทพฯ (CZ361:20.15-22.00)	🕒	→	→	

กรุณาเตรียมค่าทิปหัวหน้าทัวร์,ไกด์และคนขับรถ จำนวน 2,500 บาท ตลอดการเดินทาง

SHCZLHW1 ฉาซ่า ทะเลสาบเกลือ หมู่บ้านกลางหุบเขาจาก่าน่า ซีหนิง หลานโจว 8 วัน 7 คืน มิ.ย.-ก.ค.67 CZ(060624) 1



LINE @etravelway

@etravelway.fire

@etravelway.sky

Emergency call only : 0853642449

tour.bkk@etravelway.com

www.youtube.com/etravelway

www.etravelway.com

VS060624

Page 1 of 14





☆☆☆ไฮไลท์ของการท่องเที่ยวทวีปนี้☆☆☆

- ▶▶ ต่ำค่า กระแຈแห่งท้องฟ้าที่ ทะเลสาบเกลือฉาซ่า
- ▶▶ ทะเลสาบเกลือฉาซ่า 1 ใน 4 ของมณฑลชิงไห่
- ▶▶ สวนสวรรค์ของอดัมกับเอวา.....หมู่บ้านจกาน่า หมู่บ้านโบราณกลางหุบเขา
- ▶▶ วัดลาปู๋หลุนสี่อ เป็นวัดและมหาวิทยาลัยสงฆ์ในพุทธศาสนิกายทิเบตที่มีความเก่าแก่
- ▶▶ หอเก็บพระไตรปิฎกมิลาระปะ ประมาจารย์ในตำนานของประวัติศาสตร์พุทธศาสนาในทิเบต
- ▶▶ เมนูพิเศษ....สุกั๋หม้อไฟสไตล์ทิเบต / อาหารกวางตุ้ง

โปรแกรมการเดินทาง

วันแรก กรุงเทพฯ (สนามบินสุวรรณภูมิ) – กวางเจา (CZ362: 08.20-12.10) – กวางเจา – หลานโจว (CZ2623:14.20-17.25) – นั่งรถไฟความเร็วสูง – ซีหนิง

- 05.30 น. คณะพร้อมกันที่ ท่าอากาศยานสุวรรณภูมิ ณ อาคารผู้โดยสารขาออก (ระหว่างประเทศ) ชั้น 4 ประตู 9 บริเวณ ISLAND-U สายการบิน CHINA SOUTHERN AIRLINE (CZ) โดยมีเจ้าหน้าที่จากทางบริษัทฯ คอยต้อนรับ และอำนวยความสะดวกแก่ท่านก่อนออกเดินทาง
- 08.20 น. เห็นฟ้าสู่ เมืองกวางเจา โดยสายการบิน CHINA SOUTHERN AIRLINE เที่ยวบินที่ CZ362 → (บริการอาหารและเครื่องดื่มบนเครื่อง)
- 12.10 น. เดินทางถึง สนามบินไป๋หวิน เมืองกวางเจา เมืองหลวงของมณฑลกวางตุ้ง ซึ่งเป็นเมืองใหญ่ที่เติบโตอย่างรวดเร็วจากธุรกิจการค้า นอกจากนี้ยังมีอาหารและภาษาที่เป็นเอกลักษณ์ของมณฑลนี้
- 14.20 น. เห็นฟ้าสู่ เมืองหลานโจว โดยสายการบิน CHINA SOUTHERN AIRLINE เที่ยวบินที่ CZ2623 →
- 17.25 น. เดินทางถึง สนามบินหลานโจว เป็นเมืองหลวงและเมืองที่ใหญ่ที่สุดของมณฑลกานซู่ หลังจากผ่านพิธีการตรวจคนเข้าเมืองแล้ว นำท่านเดินทางสู่ สถานีรถไฟหลานโจว เพื่อโดยสาร รถไฟความเร็วสูง มุ่งหน้าสู่ เมืองซีหนิง (ใช้เวลาเดินทางประมาณ 2 ชั่วโมง) หมายเหตุ: เพื่อความสะดวกในการเดินทางของท่าน ทางบริษัทจะนำกระเป๋าเดินทางของท่านขึ้นรถบัส โดยท่านถือเฉพาะสิ่งของสำคัญ และจำเป็นขึ้นรถไฟความเร็วสูงเท่านั้น รถบัสจะนำกระเป๋าเดินทางของท่านไปจัดเตรียมไว้ที่โรงแรม



ค่ำ รับประทานอาหารค่ำบนรถไฟ (KFC SET)  
 พักที่ XINING SAN YU HOTEL หรือเทียบเท่า 5 ดาวท้องถิ่น

วันที่สอง ซีหนิง – ภูเขาสุริยันจันทรา – ผ่านชมทะเลสาบชิงไห่ – ฉาซ่า

SHCZLHW1 ฉาซ่า ทะเลสาบเกลือ หมู่บ้านกลางหุบเขาจกาน่า ซีหนิง หลานโจว 8 วัน 7 คืน มิ.ย.-ก.ค.67 CZ(060624) 2





**เช้า**

**๑๐) รับประทานอาหารเช้า ณ ห้องอาหารโรงแรม**

นำท่านเดินทางสู่ **ภูเขาสุริยันจันทรา (ใช้เวลาเดินทางประมาณ 1.30 ชั่วโมง)** อยู่ห่างจากเมืองซีหนิง ประมาณ 90 กิโลเมตร เป็นเส้นแบ่งเขตแดนระหว่างพวกเปียวเว่ย์ (เว่ย์เหนือ) กับพวกชนเผ่าตูวี่หุ่่น ตามตำนานเล่าว่า เมื่อองค์หญิงเหวินเจิง องค์หญิงแห่งราชวงศ์ถัง ออกเดินทางจากเมืองฉางอันในเดือนอ้าย ตามปฏิทินจันทรคติของจีน ค.ศ. 641 องค์หญิงเป็นทูตไมตรีระหว่างราชวงศ์ถังกับราชวงศ์ตูโปของทิเบต และคณะได้ผ่านเมืองเสี่ยหยาง หล่งซี หลินเซี่ย แล้วข้ามลำน้ำหวงเหอ เข้าสู่ชิงไห่มุ่งหน้าไปทางทิศตะวันตก จนถึงภูเขาสุริยันจันทรา ได้หยุดพักและพบปะกับองค์หญิงหงฮว่า ที่เป็นเจ้าสาวการเมือง ถูกส่งให้แต่งงานกับฮ่องขงเผ่าตูวี่หุ่่น ก่อนหน้านั้น โดยมีการจัดเลี้ยงกันอย่างเอิกเกริก องค์หญิงเหวินเจิงได้นำเอาศิลปะความรู้วิทยาการต่างๆ ของจีน อาทิ อักษรศาสตร์ การดนตรี การเพาะปลูก ทอผ้า การทำกระดาษและหมึก ฯลฯ ไปเผยแพร่ยังดินแดนอันห่างไกลนี้ แคว้นตูฟานและราชวงศ์ถังจึงรักษาไมตรีอันดีสืบมา (แม้ว่าภายหลังแคว้นตูฟานได้เกิดข้อขัดแย้งกับราชสำนักถึงในรัชสมัยต่อมา แต่องค์หญิงเหวินเจิงยังคงได้รับการเคารพเทิดทูนอย่างสูงในหมู่ชนชาวทิเบต จวบจนปัจจุบัน)



**เที่ยง**

**๑๐) รับประทานอาหารกลางวันที่ภัตตาคาร**

**บ่าย**

นำท่าน **ผ่านชมทะเลสาบชิงไห่** ตั้งอยู่ในลุ่มน้ำทะเลสาบชิงไห่ทางตะวันตกเฉียงเหนือของมณฑลชิงไห่ เป็นทะเลสาบในแผ่นดินใหญ่และเป็นทะเลสาบน้ำเค็มที่ใหญ่ที่สุดในจีน จากนั้นนำท่านเดินทางต่อสู่ **เมืองฉาซ่า (ใช้เวลาเดินทางประมาณ 2 ชั่วโมง)** เป็นเมืองชนบทในอุลหลาน เขตทิเบตชิงไห่ของประเทศจีน

**ค่ำ**

**๑๐) รับประทานอาหารค่ำที่ภัตตาคาร**

➡ พักที่ JINTIAN CENTURY HOTEL หรือเทียบเท่า 4 ดาว

**วันที่สาม ทะเลสาบเกลือฉาซ่า (รวมรถไฟเล็ก+รองเท้า) – ผ่านชมเทือกเขาจีเหลียนซาน – เมืองถงเหริน**

**เช้า**

**๑๐) รับประทานอาหารเช้า ณ ห้องอาหารโรงแรม**

นำท่านเดินทางสู่ **ทะเลสาบเกลือฉาซ่า** เป็นทะเลสาบน้ำเค็ม ตั้งอยู่ในเมืองชิงไห่ ประเทศจีน เป็นแหล่งเกลือที่มีอายุยาวนานกว่า 3,000 ปี น้ำในทะเลสาบมีปริมาณเกลือจำนวนมาก ตกผลึกตามธรรมชาติเป็นพื้นผิวทะเลสาบสีขาวหนึ่งผืน ท้องฟ้า ก้อนเมฆและภูเขาที่อยู่ฝั่งตรงข้ามสะท้อนเป็นเงาบนทะเลสาบอันงดงามมาก จากนั้นให้ท่านได้อิสระ **ดำขำกระຈกแห่งท้องฟ้า** ท่านสามารถเดินไปบนพื้นผิวทะเลสาบเพื่อชมและถ่ายภาพเงาสะท้อนของตนเอง รวากับกระຈกเงาท้องฟ้า







**เที่ยง** ๑๐) รับประทานอาหารกลางวันที่ภัตตาคาร  
**บ่าย** นำท่านออกเดินทางสู่ เมืองถงเหริน (ใช้เวลาเดินทางประมาณ 5.30 ชั่วโมง) ระหว่างสองข้างทางท่านจะได้ ผ่านชมเทือกเขาฉีเหลียนซาน มีพื้นที่ทั้งหมด 2192 ตารางกิโลเมตร และเป็นเทือกเขาที่กั้นทะเลทรายที่มาจากไซบีเรีย

**ค่ำ** ๑๐) รับประทานอาหารค่ำที่ภัตตาคาร  
✈️ พักที่ SHENG YU TIAN LUN HOTEL หรือเทียบเท่า 4 ดาว

**วันที่สี่** ถงเหริน – ผ่านชมทุ่งหญ้ากานเจีย – อำเภอเซี่ยเหอ – วัดลาปูหลุนสื่อ (รวมเช้าชุดชาวทิเบต)

**เช้า** ๑๐) รับประทานอาหารเช้า ณ ห้องอาหารโรงแรม  
นำท่านเดินทางสู่ อำเภอเซี่ยเหอ (ใช้เวลาเดินทางประมาณ 5.30 ชั่วโมง) ระหว่างทางท่านจะได้ ผ่านชม ทุ่งหญ้ากานเจีย

SHCZLHW1 ฉาซา ทะเลสาบเกลือ หมู่บ้านกลางหุบเขากาน่า ซีหนิง หลานโจว 8 วัน 7 คืน มิ.ย.-ก.ค.67 CZ(060624) 4





เที่ยง  
บ่าย

🕒 รับประทานอาหารกลางวันที่ภักตาดคาร

นำท่านเดินทางต่อสู่ **วัดลาปูหลุนสี่อ (รวมเช้าชุดชาวทิเบต)** เป็นอารามประวัติศาสตร์ และเป็นศูนย์กลางทางการเมือง ศาสนา ในปี พ.ศ. 2525 และยังคงับการกำหนดให้เป็นหน่วยอนุรักษ์โบราณวัตถุทางวัฒนธรรมที่สำคัญระดับชาติ



ค่ำ

🕒 รับประทานอาหารค่ำที่ภักตาดคาร **เมนูพิเศษ...สุกีสไต้ลทิเบต**

📍 พักที่ TIANZHU INTERNATIONAL HOTEL หรือเทียบเท่า 4 ดาว

วันที่ห้า

เชียงเหอ – ทุ่งหญ้าซางเคอ – วัดหลางมู่ซือ – อำเภอเตี้ยบู – หมู่บ้านกลางหุบเขาจากาน่า (รวมรถแบตเตอร์)

เช้า

🕒 รับประทานอาหารเช้า ณ ห้องอาหารโรงแรม

นำท่านเดินทางสู่ **ทุ่งหญ้าซางเคอ** เป็นทุ่งหญ้าที่มีระดับความสูงมากกว่า 3,000 เมตร และพื้นที่ทุ่งหญ้ากว่า 70 ตารางกิโลเมตร นอกจากนี้ยังคงเป็นสถานที่เลี้ยงสัตว์ของชาวทิเบตอีกด้วย

SHCZLHW1 ฉาซา ทะเลสาบเกลือ หมู่บ้านกลางหุบเขาจากาน่า ซีหนิง หลานโจว 8 วัน 7 คืน มิ.ย.-ก.ค.67 CZ(060624) 5



LINE @etravelway

@etravelway.fire

@etravelway.sky

Emergency call only : 0853642449

tour.bkk@etravelway.com

www.youtube.com/etravelway

www.etravelway.com

VS060624

Page 5 of 14







จากนั้นนำท่านเดินทางสู่ **วัดหลางมู่ซือ** เป็นวัดพุทธแบบทิเบต ความหมายของของคำว่า หลางมู่ แปลว่า นางฟ้า ในภาษาทิเบต เนื่องจากสถานที่แห่งนี้ในถ้าจะมีหินที่มีลักษณะคล้ายหญิงสาวผู้สง่างาม ผู้คนจึงว่ากันว่านางฟ้าถูกแปลงร่างลงมาเป็นโลกมนุษย์



เที่ยง  
บ่าย

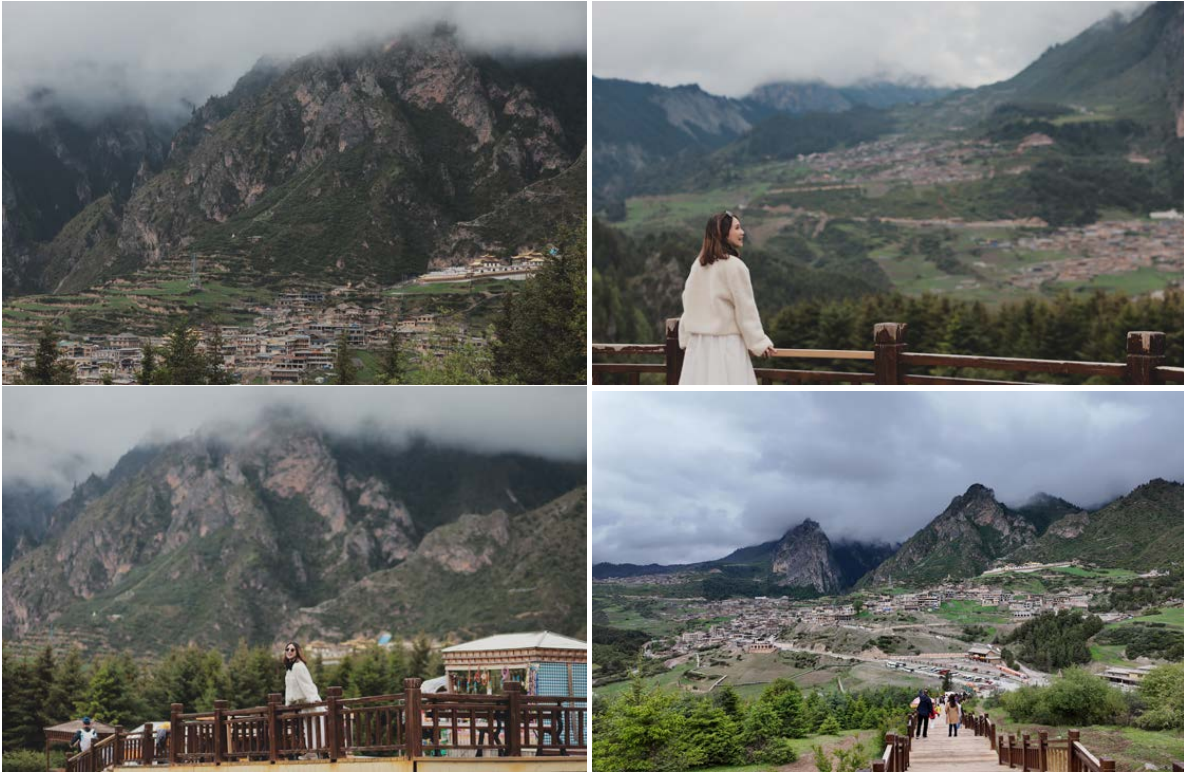
📍 **รับประทานอาหารกลางวันที่ภัตตาคาร**  
นำท่านเดินทางสู่ **อำเภอเต๋ยบู๋** จากนั้นนำท่านชม **หมู่บ้านกลางหุบเขาจากาน่า** ห่างจากอำเภอเต๋ยบู๋ ประมาณ 30 กิโลเมตร เป็นเขตปกครองตนเองทิเบตกานหนาน มณฑลกานซู่ เป็นหมู่บ้านโบราณกลางหุบเขา ที่มีชื่อเสียงในเรื่องของธรรมชาติมหัศจรรย์อันสวยงามและนาเกรงขาม ภูมิประเทศของหมู่บ้านนั้นรายล้อมไปด้วยภูเขาหินขนาดใหญ่ รวบรวมว่าเป็นกำแพงยักษ์ที่คอยป้องกันอันตรายให้กับพระราชวัง และหมู่บ้านจากาน่า

SHCZLHW1 ฉาซา ทะเลสาบเกลือ หมู่บ้านกลางหุบเขาจากาน่า ซีหนิง หลานโจว 8 วัน 7 คืน มิ.ย.-ก.ค.67 CZ(060624) 6





เพิ่งเริ่มมาเป็นที่รู้จักเมื่อปี ค.ศ.1925 จากการค้นพบของนักสำรวจชาวอเมริกันที่มีนามว่า “โจเซฟ ชาร์ลส ฟรานซิส ร็อก” โดยเขาได้เรียกสถานที่แห่งนี้ว่าเป็น “สวนสวรรค์ของอดัมกับเอวา”



ค่า **🍽️** รับประทานอาหารค่ำที่ภัตตาคาร  
🏠 พักที่ SAIYIN HOTEL หรือเทียบเท่า 4 ดาว

วันที่หก **เต๋ยปู้ – อำเภอเหอจั่ว – หอเก็บพระไตรปิฎกมิลาระปะ – อำเภอหยงจิ้ง – ผ่านชมสะพานหลิวเจียเสี่ย**

เช้า **🍽️** รับประทานอาหารเช้า ณ ห้องอาหารโรงแรม  
นำท่านเดินทางสู่ **อำเภอเหอจั่ว (ใช้เวลาเดินทางประมาณ 3 ชั่วโมง)** ตั้งอยู่ทางตอนใต้ของมณฑลกานซู เป็นที่ตั้งของเขตปกครองตนเองทิเบต จากนั้นนำท่านเที่ยวชม **หอเก็บพระไตรปิฎกมิลาระปะ** สร้างขึ้นเพื่อระลึกถึง มิลาระปะ ปรมจารย์ในตำนานของประวัติศาสตร์พุทธศาสนาในทิเบต และเป็นหนึ่งในผู้ก่อตั้งนิกายไป๋ ของพุทธศาสนาในทิเบต ส่วนใหญ่มีพระพุทธรูป พระโพธิสัตว์ ผู้พิทักษ์ธรรม และมีพระพุทธรูปกว่า 1,720 องค์ พร้อมทั้งมีจิตรกรรมฝาผนังต่างๆ ที่สะท้อนถึงเนื้อหาของพุทธศาสนาในทิเบตที่มีขนาดใหญ่ และด้านในยังมีเทคนิคการวาดภาพที่มีคุณค่าทางศิลปะสูงของชาวทิเบต

SHCZLHW1 ฉาซา ทะเลสาบเกลือ หมู่บ้านกลางหุบเขาจากาน่า ซีหนิง หลานโจว 8 วัน 7 คืน มิ.ย.-ก.ค.67 CZ(060624) 7



LINE @etravelway

🍷 @etravelway.fire

🚀 @etravelway.sky

Emergency call only : 0853642449

✉️ tour.bkk@etravelway.com

📺 www.youtube.com/etravelway

www.etravelway.com

VS060624

Page 7 of 14



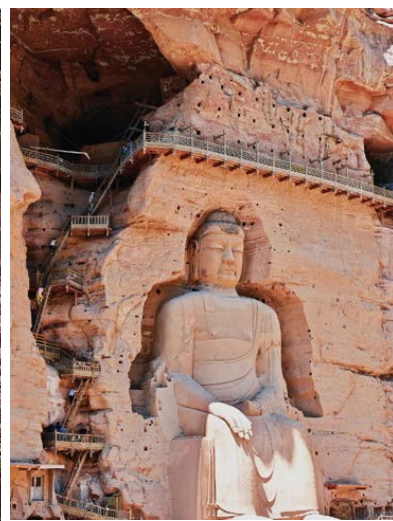
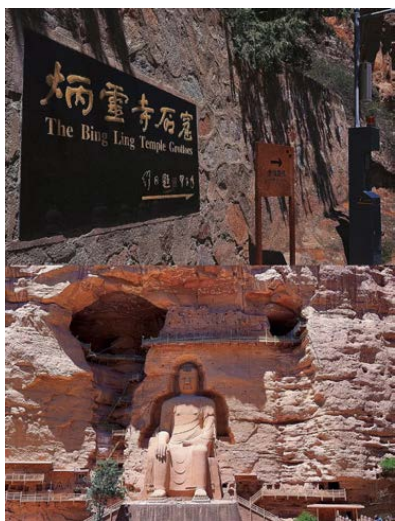




**เที่ยง** ๑๐ รับประทานอาหารกลางวันที่ภัตตาคาร  
**บ่าย** นำท่านเดินทางสู่ **อำเภอหยงจิ้ง** (ใช้เวลาเดินทางประมาณ 3 ชั่วโมง) ระหว่างทางท่านจะได้ **ผ่านชมสะพานหลิวเจียเสี**  
**ค่ำ** ๑๐ รับประทานอาหารค่ำที่ภัตตาคาร  
✈️ พักที่ HUANG HE PEARL HOTEL หรือเทียบเท่า 5 ดาว

**วันที่เจ็ด** หยงจิ้ง – ล่องเรือช่องแคบหลิวเจียเสี – วัดปิ่งหลิงซื่อ – ผ่านชมสะพานช่องแคบหลิวเจียเสี – หลานโจว – ซุปปิ้งห้าง Lanzhou Center (POP MART)

**เช้า** ๑๐ รับประทานอาหารเช้า ณ ห้องอาหารโรงแรม  
นำท่าน **ล่องเรือช่องแคบหลิวเจียเสี (ใช้เวลาล่องเรือประมาณ 40 นาที)** เพื่อชมความงามของทิวทัศน์สองฟากฝั่ง และชมพระพุทธรูป **วัดปิ่งหลิงซื่อ** ตั้งอยู่บริเวณเขื่อนหลิวเจียเสี เป็นพระพุทธรูปแกะสลักจากหิน 694 องค์ ที่อยู่ในถ้ำจาริมแม่น้ำทั้งหมด 183 ถ้ำ สลักจากหินทรายเป็นผลงานปฏิมากรรมที่งดงามเป็นเลิศในช่วงศตวรรษที่ 5



SHCZLHW1 อาซา ทะเลสาบเกลือ หมู่บ้านกลางหุบเขาจากาน่า ซีหนิง หลานโจว 8 วัน 7 คืน มิ.ย.-ก.ค.67 CZ(060624) 8







**เที่ยง** ๑๐ รับประทานอาหารกลางวันที่ภัตตาคาร

**บ่าย** นำท่านเดินทางกลับสู่ เมืองหลานโจว (ใช้ระยะเวลาประมาณ 2 ชั่วโมง) ระหว่างทางท่านจะได้ ผ่านชม สะพานช่องแคบหลิวเจียเสี่ย และให้ท่านอิสระ ช้อปปิ้งห้าง Lanzhou Center ภายในห้างจะมีแบรนด์เนม และสินค้าท้องถิ่นให้ท่านได้เลือกซื้อ รวมถึงร้าน POP MART ให้ท่านได้เลือกสุ่มสินค้าได้อย่างจุใจ

**ค่ำ** ๑๐ รับประทานอาหารค่ำที่ภัตตาคาร **เมนูพิเศษ...อาหารกวางตุ้ง**

🏠 พักที่ WYNDHAM GARDEN HOTEL หรือเทียบเท่า 5 ดาว

**วันที่แปด** หลานโจว – กวางเจา (CZ3206:15.00-18.10) กวางเจา – กรุงเทพฯ (CZ361:20.15-22.00)

**เช้า** ๑๐ รับประทานอาหารเช้า ณ ห้องอาหารโรงแรม

สมควรแก่เวลานำท่านเดินทางสู่สนามบิน เพื่อเดินทางกลับประเทศไทย

15.00 น. เหนิมฟ้าสู่ กวางเจา โดยสายการบิน CHINA SOUTHERN AIRLINE เที่ยวบินที่ CZ3206 ➔

18.00 น. เดินทางถึง สนามบินไปหวิน เมืองกวางเจา เมืองหลวงของมณฑลกวางตุ้ง ซึ่งเป็นเมืองใหญ่ที่เติบโตอย่างรวดเร็วจากธุรกิจการค้า นอกจากนี้ยังมีอาหารและภาษาที่เป็นเอกลักษณ์ของมณฑลนี้

20.15 น. เหนิมฟ้าสู่ กรุงเทพฯ (สุวรรณภูมิ) โดยสายการบิน CHINA SOUTHERN AIRLINE เที่ยวบินที่ CZ361 ➔ (บริการอาหารและเครื่องดื่มบนเครื่อง)

22.00 น. ถึงท่าอากาศยานสุวรรณภูมิ กรุงเทพฯ โดยสวัสดิภาพ พร้อมความประทับใจ..... 😊😊😊😊

\*\*\*\*\*ขอบคุณทุกท่านที่ใช้บริการ\*\*\*\*\*

😊😊😊😊 ซื่อสัตย์ จริงใจ ห่วงใย เน้นบริการ คืองานของเรา 😊😊😊😊

**\*\*หมายเหตุ: โปรแกรมและราคาสามารถเปลี่ยนแปลงได้ตามความเหมาะสมโดยไม่ต้องแจ้งให้ทราบล่วงหน้าทางบริษัทฯ จะถือผลประโยชน์ของลูกค้าเป็นสำคัญ\*\***

\*\*\*ในกรณีที่ลูกค้าต้องออกตัวโดยสารภายในประเทศ (เครื่องบิน ,รถทัวร์ ,รถไฟ) กรุณาติดต่อเจ้าหน้าที่ของบริษัทฯ เพื่อเช็คว่ากรุ๊ปมีการคอนเฟิร์มเดินทางก่อนทุกครั้ง เนื่องจากสายการบินอาจมีการปรับเปลี่ยนไฟล์ทบิน หรือเวลาบิน โดยไม่ได้แจ้งให้ทราบล่วงหน้า ทางบริษัทฯ จะไม่รับผิดชอบใด ๆ ในกรณี ถ้าท่านออกตัวภายในโดยไม่แจ้งให้ทราบและหากไฟล์ทบินมีการปรับเปลี่ยนเวลาบิน เพราะถือว่าท่านยอมรับในเงื่อนไขดังกล่าว\*\*\*

SHCZLHW1 ฉาชา ทะเลสาบเกลือ หมู่บ้านกลางหุบเขาจากาน่า ซีหนิง หลานโจว 8 วัน 7 คืน มิ.ย.-ก.ค.67 CZ(060624) 9





### อัตราค่าบริการ (ราคาต่อท่าน)

วันเดินทาง	ราคาทัวร์ผู้ใหญ่ พักห้องละ 2-3 ท่าน (15 ท่านออกเดินทาง)	พักเดี่ยว จ่ายเพิ่ม	ราคาทัวร์ผู้ใหญ่ ไม่รวมตัว
27 มิถุนายน – 4 กรกฎาคม 67	66,999 บาท/ท่าน	10,000 บาท/ท่าน	51,999 บาท/ท่าน
28 มิถุนายน – 5 กรกฎาคม 67	66,999 บาท/ท่าน	10,000 บาท/ท่าน	51,999 บาท/ท่าน
29 มิถุนายน – 6 กรกฎาคม 67	66,999 บาท/ท่าน	10,000 บาท/ท่าน	51,999 บาท/ท่าน
30 มิถุนายน – 7 กรกฎาคม 67	66,999 บาท/ท่าน	10,000 บาท/ท่าน	51,999 บาท/ท่าน
1 – 8 กรกฎาคม 2567	75,999 บาท/ท่าน	12,000 บาท/ท่าน	56,999 บาท/ท่าน
4 – 11 กรกฎาคม 2567	75,999 บาท/ท่าน	12,000 บาท/ท่าน	56,999 บาท/ท่าน
8 - 15 กรกฎาคม 2567	75,999 บาท/ท่าน	12,000 บาท/ท่าน	56,999 บาท/ท่าน
10 – 17 กรกฎาคม 2567	75,999 บาท/ท่าน	12,000 บาท/ท่าน	56,999 บาท/ท่าน
12 – 19 กรกฎาคม 2567	75,999 บาท/ท่าน	12,000 บาท/ท่าน	56,999 บาท/ท่าน

#### อัตราค่าบริการดังกล่าวรวม

- ค่าตัวเครื่องบินชั้นทัศนอาจร ไป-กลับ พร้อมกระเป๋า ตามที่ระบุไว้ในรายการเท่านั้น ตัวเครื่องบินที่ใช้เป็นแบบกรุ๊ปไม่  
สามารถเลือกที่นั่งล่วงหน้าได้ (ท่านจะได้รับที่นั่งแบบสุ่มเท่านั้น)
- ค่าภาษีสนามบินทุกแห่ง หากสายการบินมีการปรับราคาภาษีน้ำมันขึ้น ทางบริษัทฯ ขอสงวนสิทธิ์เก็บค่าภาษีน้ำมันเพิ่ม  
ตามความเป็นจริง ก่อนการเดินทาง\*\*ราคาทัวร์นี้ใช้ค่าน้ำมัน ณ วันที่ 6 มิ.ย.67 \*\*
- ค่าโรงแรมระดับมาตรฐาน (พักห้องละ 2-3 ท่าน)  
กรณีห้อง TWIN BED (เตียงเดี่ยว 2 เตียง) ซึ่งโรงแรมไม่มีหรือเต็ม ทางบริษัทขอปรับเป็นห้อง DOUBLE BED แทนโดยมีต้อง  
แจ้งให้ทราบล่วงหน้า หรือ หากต้องการห้องพักแบบ DOUBLE BED ซึ่งโรงแรมไม่มีหรือเต็ม ทางบริษัทขอปรับเป็นห้อง  
TWIN BED แทนโดยมีต้องแจ้งให้ทราบล่วงหน้า เช่นกัน กรณีพักแบบ TRIPLE ROOM 3 ท่าน 1 ห้อง ท่านที่ 3 อาจเป็น  
เสริมเตียง หรือ SOFA BED หรือ เสริมพูกที่นอน ทั้งนี้ขึ้นอยู่กับรูปแบบการจัดห้องพักของโรงแรมนั้นๆ
- ค่าอาหาร ตามที่ระบุไว้ในรายการ
- ค่ายานพาหนะ และค่าธรรมเนียมเข้าชมสถานที่ต่างๆ ตามที่ระบุไว้ในรายการ
- น้ำหนักสัมภาระ ท่านละไม่เกิน 23 กิโลกรัม จำนวนท่านละ 1 ใบ สัมภาระติดตัวขึ้นเครื่องได้ 1 ชิ้น ต่อท่าน น้ำหนักต้องไม่  
เกิน 7 กิโลกรัม, ค่าประกันวินาศภัยเครื่องบินตามเงื่อนไขของแต่ละสายการบินที่มีการเรียกเก็บ
- ค่าประกันอุบัติเหตุระหว่างการเดินทาง ท่านละไม่เกิน 1,000,000 บาท (ค่ารักษาพยาบาล 500,000 บาท)คุ้มครองผู้เอา  
ประกันที่มีอายุตั้งแต่ 1 เดือนขึ้นไป และผู้เอาประกันอายุระหว่าง 1 เดือน ถึง 15 ปี และผู้ที่มีอายุสูงกว่า 70 ปี ขึ้นไป  
ค่าชดเชยทั้งหลายตามกรมธรรม์จะลดลงเหลือเพียงครึ่งหนึ่งของค่าชดเชยที่ระบุไว้ในกรมธรรม์ทั้งนี้ย่อมอยู่ในข้อจำกัดที่มี

SHCZLHW1 ฉาซา ทะเลสาบเกลือ หมู่บ้านกลางหุบเขาจากาน่า ซีหนิง หลานโจว 8 วัน 7 คืน มิ.ย.-ก.ค.67 CZ(060624) 10







การตกลงไว้กับบริษัทประกันชีวิต **ในการเคลมประกันทุกกรณี** ต้องมีใบเสร็จ และมีเอกสารรับรองทางการแพทย์ หรือจากหน่วยงานที่เกี่ยวข้อง

**การประกันไม่คุ้มครอง**

กรณีเสียชีวิต หรือ เจ็บป่วยทางร่างกายด้วยโรคประจำตัว, การติดเชื้อ, ไวรัส, ไข้เลือด, ไข้ดิง, อาการที่เกี่ยวข้องกับการติดยา, โรคติดต่อทางเพศสัมพันธ์, การบาดเจ็บจากความเสียหายโดยเจตนา, การฆ่าตัวตาย, เสียสติ, ตกอยู่ภายใต้อำนาจของสุรายาเสพติด, บาดเจ็บจากการทะเลาะวิวาท การแท้งบุตร, การบาดเจ็บเนื่องมาจากอาชญากรรม, จลาจล, นัดหยุดงาน, การก่อการร้าย การยึดพาหนะ และการปล้นอากาศยาน (Terrorism, Hijack, Skyjack) และ อื่นๆตามเงื่อนไขในกรมธรรม์

8. ค่าบริการดังกล่าว (ข้อ 1-7) เป็นค่าบริการเฉพาะผู้เดินทางที่เป็นชาวไทยเท่านั้น!!!

**อัตราค่าบริการดังกล่าวไม่รวม**

1. ค่าธรรมเนียมวีซ่าท่องเที่ยวเข้าประเทศจีน ผู้ถือหนังสือเดินทางไทย (หมายเหตุ : ตั้งแต่วันที่ 1 มีนาคม 2567 จีนยกเลิกการขอวีซ่าสำหรับหนังสือเดินทางไทย ท่านสามารถเข้าจีนโดยไม่ต้องขอวีซ่า ) ยกเว้นกรณีการพำนักถาวร การทำงาน การศึกษา กิจกรรมด้านสื่อ หรือกิจกรรมอื่น ๆ ที่จำเป็นต้องได้รับการอนุญาตล่วงหน้าจากหน่วยงานที่รับผิดชอบของอีกฝ่ายหนึ่ง
2. ค่าทำหนังสือเดินทางทุกประเภท
3. ค่าดำเนินการคัดกรองตรวจหาเชื้อ RT-PCR หรือ ATK ในกรณีประเทศจีนต้องให้ตรวจ
4. ค่าใช้จ่ายอื่น ๆ ที่นอกเหนือจากรายการระบุ เช่น ค่าใช้จ่ายส่วนตัวอื่นๆ ฯลฯ
5. **กรุณาเตรียมค่าทิปหัวหน้าทัวร์ ไกด์และคนขับรถ รวม 2,500 บาทต่อคน (เด็กชำระทิปเท่ากับผู้ใหญ่)**
6. ค่าภาษีมูลค่าเพิ่ม VAT 7 % และหักภาษี ณ ที่จ่าย 3 % ในกรณีที่ลูกค้าต้องการใบเสร็จรับเงินที่ถูกต้อง จะต้องบวกค่าภาษีมูลค่าเพิ่ม และหัก ณ ที่จ่าย จากยอดขายจริงทั้งหมดเท่านั้น และโปรดแจ้งทางบริษัทฯ จะออกให้ภายหลัง ขอสงวนสิทธิ์ออกใบเสร็จที่ถูกต้องให้กับบริษัททัวร์เท่านั้น
7. ค่าวีซ่าเงินสำหรับชาวต่างชาติ
8. ค่าธรรมเนียมน้ำมันและภาษีสนามบิน ในกรณีที่สายการบินมีการปรับขึ้นราคา



**สำคัญมาก!!!**  
หนังสือเดินทาง (Passport) ต้องมีอายุ 6 เดือนขึ้นไป  
และเหลือหน้าว่าง 2 หน้าขึ้นไป ต้องนำมาในวันเดินทาง

● ทางบริษัท ไม่สามารถรับผิดชอบ ในกรณีที่ลืมนำมา หรือนำหนังสือเดินทางมาผิดเล่ม ●





## • ข้อควรทราบก่อนการเดินทาง •

- คณะทัวร์ครบ 15 ท่านออกเดินทาง มีหัวหน้าทัวร์ไทยเดินทางไป-กลับ พร้อมกับคณะ **ขนาดของกรุ๊ปไซค์ จำนวนผู้เดินทางอาจมีการปรับเพิ่มขึ้นได้โดยไม่ต้องแจ้งให้ทราบล่วงหน้า**
- บริษัทฯ มีสิทธิ์ที่จะเปลี่ยนแปลงรายละเอียดบางประการในทัวร์นี้ เมื่อเกิดเหตุสุดวิสัยจนไม่อาจแก้ไขได้
- รายการท่องเที่ยวสามารถเปลี่ยนแปลงได้ตามความเหมาะสม โดยคำนึงถึงผลประโยชน์ของผู้เดินทางเป็นสำคัญ
- รายการท่องเที่ยว และอาหาร สามารถสลับรายการในแต่ละวัน เพื่อให้โปรแกรมการท่องเที่ยวเป็นไปอย่างราบรื่น และเหมาะสม โดยคำนึงถึงผลประโยชน์ของผู้เดินทางเป็นสำคัญ
- บริษัทฯ ไม่รับผิดชอบค่าเสียหายในเหตุการณ์ที่เกิดจากสายการบิน ภัยธรรมชาติ ปฏิวัติ และอื่นๆ ที่อยู่นอกเหนือการควบคุมของทางบริษัทฯ หรือค่าใช้จ่ายเพิ่มเติม ที่เกิดขึ้นทางตรงหรือทางอ้อม เช่น การเจ็บป่วย การถูกทำร้าย, การสูญหาย, ความล่าช้า หรือจากอุบัติเหตุต่างๆ
- ทางบริษัทฯ จะไม่รับผิดชอบใดๆ ทั้งสิ้น หากเกิดกรณีความล่าช้าจากสายการบิน, การประท้วง, การนัดหยุดงาน การก่อกวนจลาจล หรือกรณีที่ท่านถูกปฏิเสธ การเข้าหรือออกเมืองจากเจ้าหน้าที่ตรวจคนเข้าเมือง หรือเจ้าหน้าที่กรมแรงงานทั้งจากไทย และต่างประเทศซึ่งอยู่นอกเหนือความรับผิดชอบของบริษัทฯ
- หากไม่สามารถไปเที่ยวในสถานที่ที่ระบุในโปรแกรมได้ อันเนื่องมาจากธรรมชาติ ความล่าช้า และความผิดพลาดจากทางสายการบิน จะไม่มีการคืนเงินใดๆ ทั้งสิ้น แต่ทั้งนี้ทางบริษัทฯ จะจัดหารายการเที่ยวสถานที่อื่นๆ มาให้ โดยขอสงวนสิทธิ์การเจ้าหน้าที่โดยไม่แจ้งให้ทราบล่วงหน้า
- ราคานี้คิดตามราคาตัวเครื่องบินในปัจจุบัน หากราคาตัวเครื่องบินปรับสูงขึ้น บริษัทฯ สงวนสิทธิ์ที่จะปรับราคาตัวเครื่องบินตามสถานการณ์ดังกล่าว
- ทางบริษัทฯ จะไม่รับผิดชอบใดๆ ทั้งสิ้น หากท่านใช้บริการของทางบริษัทฯ ไม่ครบ อาทิ ไม่เที่ยวบางรายการ ไม่ทานอาหารบางมื้อ เพราะค่าใช้จ่ายทุกอย่าง ทางบริษัทฯ ได้ชำระค่าใช้จ่ายให้ตัวแทนต่างประเทศแบบเหมาขาดก่อนออกเดินทางแล้ว
- กรณีที่กองตรวจคนเข้าเมืองทั้งที่กรุงเทพฯ และในต่างประเทศปฏิเสธมิให้เดินทางออก หรือเข้าประเทศที่ระบุในรายการเดินทางบริษัทฯ ของสงวนสิทธิ์ที่จะไม่คืนค่าบริการไม่ว่ากรณีใดๆ ทั้งสิ้น
- ทางบริษัทฯ จะไม่รับผิดชอบใดๆ ทั้งสิ้น หากเกิดสิ่งของสูญหายจากการโจรกรรม และ/หรือ เกิดอุบัติเหตุที่เกิดจากความประมาทของตัวนักท่องเที่ยวเอง
- ในกรณีที่ลูกค้าต้องออกตัวโดยสารภายในประเทศ กรุณาติดต่อเจ้าหน้าที่ของบริษัทฯ ก่อนทุกครั้ง มิฉะนั้นทางบริษัทฯ จะไม่รับผิดชอบค่าใช้จ่ายใดๆ ทั้งสิ้น
- เมื่อท่านตกลงชำระเงินไม่ว่าทั้งหมดหรือบางส่วนกับทางบริษัทฯ ทางบริษัทฯ จะถือว่าท่านได้ยอมรับในเงื่อนไขข้อตกลงต่างๆ ที่ได้ระบุไว้แล้วทั้งหมด
- นั่งที่ Long Leg โดยปกติอยู่บริเวณทางออกประตูฉุกเฉิน และผู้ที่จะนั่งต้องมีคุณสมบัติตรงตามที่สายการบินกำหนด เช่น ต้องเป็นผู้ที่มีร่างกายแข็งแรง และช่วยเหลือผู้อื่นได้อย่างรวดเร็วในกรณีที่เครื่องบินมีปัญหา เช่น สามารถเปิดประตูฉุกเฉินได้ (น้ำหนักประมาณ 20 กิโลกรัม) ไม่ใช่ผู้ที่มีปัญหาทางด้านสุขภาพและร่างกาย และอำนาจในการให้ที่นั่ง Long Leg ขึ้นอยู่กับทางเจ้าหน้าที่เช็คอินสายการบินตอนเวลาที่เช็คอินเท่านั้น

SHCZLHW1 ฉาซ่า ทะเลสาบเกลือ หมู่บ้านกลางหุบเขาจากาน่า สีหนิง หลานใจ 8 วัน 7 คืน มิ.ย.-ก.ค.67 CZ(060624) 12







# เงื่อนไขการจอง และชำระเงิน

CASE  
**01**

## ในการจองครั้งแรก

ชำระมัดจำท่านละ  
30,000 บาท หรือทั้งหมด  
(ภายใน 2 วัน หลังจากทำการจอง)  
พร้อมส่งสำเนาหนังสือเดินทาง  
ให้กับเจ้าหน้าที่ฝ่ายขาย

**ตัวอย่าง**  
การถ่ายรูปหน้าพาสปอร์ต



(เงินมัดจำถือเป็นการยืนยันการจองกับบริษัทฯ และขอสงวนสิทธิ์ยกเลิกการจองของท่านหากท่าน  
ไม่ชำระเงินตามกำหนด โดยไม่แจ้งให้ทราบล่วงหน้า)

CASE  
**02**

## กรณีลูกค้าทำการจองน้อยกว่าวันเดินทาง 30 วัน

ทางบริษัทฯ ขอสงวนสิทธิ์ในการเก็บค่าทัวร์เต็มจำนวนทันที  
ในวันที่จองเท่านั้น

CASE  
**03**

## ชำระส่วนที่เหลือ ก่อนเดินทาง 30 วัน

(นับรวมวันเสาร์ อาทิตย์ และวันหยุดราชการ)  
หากท่านไม่ชำระตามวันดังกล่าวทางบริษัทถือว่าท่านยกเลิกการเดินทาง  
โดยไม่มีเงื่อนไข และขอสงวนสิทธิ์ในการคืนเงินตามเงื่อนไขการยกเลิก

CASE  
**04**

## กรณีที่ท่านชำระค่าทัวร์ทั้งหมดหรือบางส่วน

ทางบริษัทฯ ถือว่าท่านได้ยอมรับเงื่อนไขและข้อตกลงต่างๆ  
ที่ได้ระบุไว้ทั้งหมดนี้แล้ว





## เงื่อนไขการยกเลิก

### วันที่ยกเลิกการเดินทาง

### เก็บเงินยกเลิกการเดินทาง

น้อยกว่า 15 วัน

เก็บค่าใช้จ่าย

ท่านละ 100% ของค่าทัวร์

15-29 วัน

เก็บค่าใช้จ่าย

ท่านละ 50% ของค่าทัวร์  
หรือ หักค่าใช้จ่ายจริงที่เกิดขึ้น

*กรณีที่ค่าใช้จ่ายตามจริงมากกว่ากำหนด  
ทางบริษัทขอสงวนสิทธิ์ในการเรียกเก็บเพิ่ม*

มากกว่า 30 วัน

*กรณีวันเดินทางตรงกับช่วงวันหยุดนักขัตฤกษ์  
ไม่ว่าวันใดวันหนึ่ง ทางบริษัทขอสงวนสิทธิ์  
ในการยกเลิกการเดินทางไม่น้อยกว่า 55 วัน*

คืนค่าใช้จ่ายทั้งหมด

หรือหักค่าใช้จ่ายจริงที่เกิดขึ้น

*กรุ๊ปที่เดินทางช่วงวันหยุดเทศกาล หรือ วันธรรมดา ที่ต้องการันตีมัดจำกับสายการบิน  
หรือค่ามัดจำที่พัก รวมถึงเที่ยวบินพิเศษ เช่น Extra Flight และ Charter Flight  
จะไม่มี การคืนเงินมัดจำ หรือค่าทัวร์ทั้งหมด เนื่องจากค่าตัวเป็นการเหมาจ่ายในเที่ยวบินนั้นๆ*

- ผู้เดินทางไม่สามารถเข้าออกเมืองได้ เนื่องจากเอกสารปลอมหรือการห้ามของเจ้าหน้าที่ เก็บค่าใช้จ่าย 100%
- กรณีเจ็บป่วย จนไม่สามารถเดินทางได้ ซึ่งจะต้องมีใบรับรองแพทย์จากโรงพยาบาลรับรอง บริษัทฯ จะพิจารณาเลื่อนการเดินทางของท่านไปยังคณะต่อไป แต่ทั้งนี้ท่านจะต้องเสียค่าใช้จ่ายที่ไม่สามารถ เรียกคืนได้ เช่น ค่าตัวเครื่องบิน ค่าห้อง ค่าธรรมเนียมวีซ่าตามที่สถานทูตฯ เรียกเก็บและค่าใช้จ่ายอื่นๆ ที่เกิดขึ้นตามจริง ในกรณีที่ไม่สามารถเดินทางได้
- เมื่อท่านออกเดินทางไปกับคณะแล้ว ท่านงดการใช้บริการรายการใดรายการหนึ่ง หรือไม่เดินทางพร้อมคณะ ถือว่าท่าน สละสิทธิ์ ไม่อาจเรียกร้องค่าบริการ และเงินมัดจำคืน ไม่ว่ากรณีใดๆ ทั้งสิ้น

*ตามพระราชบัญญัติธุรกิจนำเที่ยวและมัคคุเทศก์ พ.ศ. 2551 หมวด 2 ธุรกิจนำเที่ยว การยกเลิกการเดินทางของนักท่องเที่ยว  
ผู้ประกอบการธุรกิจนำเที่ยวมีค่าใช้จ่ายที่จ่ายจริงเพื่อเตรียมการจัดนำเที่ยวให้นำมาหักจากเงินค่าบริการที่ต้องจ่าย  
ทั้งนี้ผู้ประกอบการนำเที่ยวแสดงหลักฐานให้นักท่องเที่ยวทราบ เช่น คำวิซ่า ค่ามัดจำตัวเครื่องบิน ค่าโรงแรม หรืออื่นๆ*

**\*\* ก่อนทำการจองทัวร์ทุกครั้ง กรุณาอ่านโปรแกรมอย่างละเอียดทุกหน้า และทุกบรรทัด  
เนื่องจากทางบริษัทฯ จะอิงตามรายละเอียดของโปรแกรมที่ขายเป็นหลัก \*\***

SHCZLHW1 ฉาชา ทะเลสาบเกลือ หมู่บ้านกลางหุบเขาจากาน่า สีหนิง หลานใจ 8 วัน 7 คืน มิ.ย.-ก.ค.67 CZ(060624) 14



LINE @etravelway

Facebook @etravelway.fire

Instagram @etravelway.sky

Emergency call only : 0853642449

Email tour.bkk@etravelway.com

YouTube www.youtube.com/etravelway

www.etravelway.com

VS060624

Page 14 of 14

