



by VR Agency Travel & Trade Co. Ltd.
ใบอนุญาต/Travel License: 11/11450



LINE @etravelway

Facebook @etravelway

Instagram etravelway

Phone 021166395

A09899

RJ-TGHAN07

HANOI – SAPA – HALONG – AMBASSADOR CRUISE 4D3N
ทัวร์ เรือล เรือล...ฮานอย 5 ดาว สวยขี้ใจ

RJ-TGHAN07
4D : 3N

VIETNAM

HANOI – SAPA – HALONG – AMBASSADOR CRUISE

ทัวร์ เรือล เรือล...ฮานอย 5 ดาว สวยขี้ใจ

ล่องเรือ Dinner
AMBASSADOR DINNER CRUISE

พักโรงแรม ★★★★★
GRAND SILK PATH SAPA HOTEL 2 คืน
ROYAL CASINO HALONG HOTEL 1 คืน

ยอดเขาฟานซีปัน

รถราง ซาปา

โมนาน่า คาเฟ่

เดินทาง ตุลาคม 67 - มกราคม 68

23,919 บาท

รวมภาษีมูลค่าเพิ่ม 7%

ไฮไลท์! พิเศษ! ซาบูหมือไฟปลาสดอร่อยจีน+ไวน์แดง
บุฟเฟ่ต์นานาชาติ 1 มื้อ บุฟเฟ่ต์ SEA FOOD อาหารนานาชาติ 1 มื้อ

- โบนัสคืนซาปา - ถนนคนเดินซาปา - หมู่บ้านชาวเขา ถัดถัด - รถรางใหม่ล่าสุดสถานีซาปา
- ครัวเช้าไฟฟ้า ฟานซีปัน - ล่องเรือ AMBASSADOR DINNER CRUISE - สวนญี่ปุ่น - สะพาน KOI
- นั่งกระเช้า QUEEN CABLE CAR - ชิงช้าสวรรค์ SUN WHEEL - MEGA GRAND WORLD

เที่ยวบิน - สายการบิน Air bus A320-300

พักรับประทานอาหารค่ำ 20 คืน/คน

บริการอาหารค่ำพิเศษ 2 มื้อ/คน

ส่วนลดสูงสุด 50%

อาหารเช้า 10 มื้อ + Soft 1 มื้อ

เครื่องดื่มฟรี 3 วัน/คน



LINE @etravelway

Facebook @etravelway.fire

Instagram @etravelway.sky

Emergency call only : 0853642449

tour.bkk@etravelway.com

www.youtube.com/etravelway

www.etravelway.com

VS270524

Page 1 of 23





RJ-TGHAN07

วัน	โปรแกรมทัวร์	มื้ออาหาร			โรงแรม
		เช้า	เที่ยง	เย็น	
1	สนามบินสุวรรณภูมิ (TG560 BKK-HAN 07.45-09.35) - สนามบินนอยไบ กรุงฮานอย - ลาวไก - ด่านชายแดนเวียดนาม - จีน - เมืองซาปา - โบสถ์หินซาปา - ถนนคนเดินซาปา	-	☉	☉ ชาบูหม้อไฟ ปลาสเตอร์ เจียน+ไวน์ แดง	GRAND SILK PATH SAPA HOTEL หรือเทียบเท่า ★★★★★ มาตรฐานประเทศ เวียดนาม
2	MOANA CAFE - หมู่บ้านชาวเขา ก๊ต ก๊ต - นั่งรถรางใหม่ล่าสุดสถานีซาปา - นั่งกระเช้าไฟฟ้า ฟานซีปัน - ยอดเขาฟานซีปัน	☉	☉ บุฟเฟ่ต์ นานาชาติ	☉	GRAND SILK PATH SAPA HOTEL หรือเทียบเท่า ★★★★★ มาตรฐานประเทศ เวียดนาม
3	ซาปา - ฮานอย - ร้าน OTOPI - ศาลอง - ล่องเรือ AMBASSADOR DINNER CRUISE	☉	☉	☉ บุฟเฟ่ต์ SEA FOOD อาหาร นานาชาติ	ROYAL CASINO HALONG HOTEL ★★★★★ หรือเทียบเท่า มาตรฐานประเทศ เวียดนาม
4	ศาลอง - นั่งกระเช้า QUEEN CABLE CAR - สวนญี่ปุ่น - สะพาน KOI - ซิงช้าสวรรค์ SUN WHEEL - ฮานอย - MEGA GRAND WORLD - สนามบินนอยไบ - สนามบินสุวรรณภูมิ (TG565 HAN-BKK 20.45-22.35)	☉	☉	BANH MI	

** รายการทัวร์ข้างต้น อาจมีการสลับปรับเปลี่ยนเพื่อความเหมาะสม **

บริการน้ำดื่มวันละ 1 ขวด/ท่าน





RJ-TGHAN07

อัตราค่าบริการ

กำหนดการเดินทาง	Ticket PNR	ราคา		
		ผู้ใหญ่	เด็กอายุต่ำกว่า 2 ปี	พักเดียว
11-14 ตุลาคม 2567	5R48EN	23,919.-	6,900.-	9,900.-
14-17 พฤศจิกายน 2567	5R5A63	23,919.-	6,900.-	9,900.-
05-08 ธันวาคม 2567	6KB49Z	25,919.-	6,900.-	9,900.-
30 ธันวาคม - 02 มกราคม 2568	6KFUNP	28,919.-	6,900.-	9,900.-

วันแรก สนามบินสุวรรณภูมิ (TG560 BKK-HAN 07.45-09.35) - สนามบินนอยไบ กรุงฮานอย ลาวไก - ตำนชายแดนเวียดนาม-จีน - เมืองซาปา - โบสถ์หินซาปา - ถนนคนเดินซาปา

05.00 น. คณะพร้อมกันที่ สนามบินสุวรรณภูมิอาคารผู้โดยสารขาออก ชั้น 4 เคาน์เตอร์ สายการบินไทย (TG) โดยมีเจ้าหน้าที่ของบริษัทคอยต้อนรับและอำนวยความสะดวกในการเช็คเอกสารและสัมภาระ

07.45 น. ออกเดินทางสู่กรุงฮานอย โดยเที่ยวบินที่ **TG560**
(มีบริการอาหารและเครื่องดื่มบนเครื่องบิน) ใช้เวลาในการเดินทางประมาณ 1.50 ชั่วโมง

BKK	HAN
เที่ยวบิน	เวลาออก	เวลาถึง
TG560	07:45	09:35
HAN	BKK
เที่ยวบิน	เวลาออก	เวลาถึง
TG565	20:45	22:35

09.35 น. เดินทางถึง **สนามบินนอยไบ กรุงฮานอย** ผ่านพิธีการตรวจคนเข้าเมืองและรับสัมภาระเรียบร้อย (เวลาท้องถิ่นที่เวียดนาม เท่ากับประเทศไทย) นำท่านออกเดินทางสู่ **เมืองลาวไก** ระยะทาง 245 กิโลเมตร ระหว่างทางทุกท่านจะได้ชมวิวทิวทัศน์ที่งดงามของประเทศเวียดนาม ผ่านชม **ตลาดชายแดน Coc Leu** และแวะถ่ายรูปเป็นที่ระลึกบริเวณ **หน้าด่านชายแดนเวียดนาม-จีน** จากนั้นนำท่านเดินทางสู่ **เมืองซาปา**





RJ-TGHAN07

ซาปาดั้งอยู่ใน จังหวัดลาวไก สูงจากระดับน้ำทะเล 1,650 เมตร อากาศหนาวเย็นตลอดปี ทำให้เพาะปลูกพืชผักผลไม้เมืองหนาวได้ดี เป็นดินแดนแห่งขุนเขาที่มีความหลากหลายของชาติพันธุ์มากที่สุดในประเทศเวียดนาม และยังมีการทำนาขั้นบันไดมากมายท่ามกลางลาดไหล่เขาที่ทอดตัวอย่างสวยงาม ในอดีตเมืองซาปาเคยถูกให้สร้างขึ้นเป็นเมืองตากอากาศสมัยที่ชาวฝรั่งเศสเข้ามาปกครองในปีพ.ศ.2465




เที่ยง ✕ รับประทานอาหารกลางวัน ณ ภัตตาคาร (1)

นำท่านเดินทางสู่ โบสถ์หินซาปา (Sapa Stone Church) เป็นอีกหนึ่งจุดแลนด์มาร์คของเมืองซาปา เป็นโบสถ์ที่เก่าแก่ที่สุดในเมืองซาปา สร้างขึ้นเมื่อปี ค.ศ. 1932 ในรูปทรงและสถาปัตยกรรมที่สร้างขึ้นโดยชาวฝรั่งเศส เนื่องจากครั้งที่เป็นเมืองอาณานิคม มีชาวฝรั่งเศสมาอาศัยอยู่เมืองซาปาจำนวนมาก จึงเป็นโบสถ์สำคัญของเมืองนี้ที่ใช้ในการร่วมพิธีมิสซา ถึงแม้ว่าในตอนนี้อาณาเขตของชาวฝรั่งเศสจะย้ายกลับไปแล้ว แต่โบสถ์แห่งนี้ก็ได้รับการอนุรักษ์เอาไว้เป็นอย่างดีและชาวซาปาที่เป็นคาทอลิกก็ยังคงใช้งานอยู่จนปัจจุบัน นำท่านเดินทางสู่ ถนนคนเดินซาปา (ใจกลางเมืองซาปา) ชมสินค้าท้องถิ่น ร้านอาหาร รวมถึงของใช้ต่างๆ ให้ท่านได้เลือกชมมากมาย





RJ-TGHAN07

ค่ำ ✂️ **รับประทานอาหารค่ำ ณ ภัตตาคาร (2)**
เมนูพิเศษ!! ซาบูปลาแชลมอน + ปลาสเตอร์เจียนหม้อไฟ + ไวน์แดง ดาลัด 

ที่พัก **SILK PATH GRAND RESORT & SPA SAPA หรือเทียบเท่าระดับ 5 ดาว**
มาตรฐานประเทศเวียดนาม



วันที่สอง **MOANA CAFE - หมู่บ้านชาวเขา ก๊ต ก๊ต - นั่งรถรางใหม่ล่าสุดสถานีซาปา - นั่งกระเช้าไฟฟ้า ฟานซีปัน - ยอดเขาฟานซีปัน**

เช้า ✂️ **รับประทานอาหารเช้า ณ โรงแรม (3)**

นำท่านสู่ **โมอาน่า (Moana Sapa Cafe)** จุดเช็คอินแห่งใหม่ของเมืองซาปา คล้ายกับ ประตูลิขิตที่บาห์ลี ให้ท่านได้ถ่ายรูปเก๋ๆ กับมุมน่ารักๆ เช่น บันไดมือ มุมเล่นชิงช้า มุมเล่นเปียโน หรือ โซนนั่งพักบนต้นไม้ที่สามารถมองวิวได้จากมุมสูง เมื่อมอง ออกไปจะเห็นเป็นวิญญูเขาอันสวยงาม นอกจากนี้ยังมีเครื่องดื่มจำหน่ายให้ได้ลิ้มลอง ให้ท่านได้อิสระกับบรรยากาศสุดฟินตามอัธยาศัย





RJ-TGHAN07

นำท่านชม หมู่บ้านชาวเขา กัต กัต (Cat Cat Village) เป็นหมู่บ้านชาวเขาเผ่าม้งเก่าแก่แห่งเมืองซาปาซึ่งอพยพมาจากทางตอนใต้ของประเทศจีนเมื่อนานมาแล้ว โดยชาวบ้าน ที่นี่ยังอนุรักษ์ประเพณีวัฒนธรรม และการดำรงชีวิตในแบบ ดั้งเดิมเอาไว้เป็นอย่างดีเหมือนเช่น เช่น นิยมแต่งกายด้วยผ้าทอมือสี ดำหรือน้ำเงินเข้ม การมาที่หมู่บ้านแห่งนี้ไม่เพียงแต่ได้พบกับวิถีชีวิตชาวเขาเท่านั้นกิจกรรมที่ต้องไม่พลาดคือการเดินไปชมนาขั้นบันไดและวิวสวยๆ ในมุมสูงของภูเขา ที่เป็นไฮไลท์ของการมาเที่ยวซาปา



นำท่านเดินทางสู่ สถานีรถไฟ Sun Plaza ให้ท่าน นั่งรถรางเมืองซาปา ระบบรถรางไฟฟ้าขึ้นเขาจากสถานีรถไฟสู่สถานีกระเช้า Hoang Lien เพื่อขึ้น ยอดเขาฟานซีปัน โดยมีความยาวประมาณ 2 กิโลเมตร ด้วยความเร็ว 10 เมตร ต่อวินาที สัมผัสกับความสวยงามของธรรมชาติระหว่างสองข้างทาง เมื่อถึง สถานีกระเช้าแล้วนำท่าน นั่ง กระเช้าไฟฟ้า เพื่อขึ้นสู่ยอดเขาฟานซีปันยอดเขาสูงสุดแห่ง เวียดนาม





RJ-TGHAN07

เที่ยง ✂️ รับประทานอาหารกลางวัน ณ ภัตตาคาร (4)



อิสระให้ท่านไหว้พระ ถ่ายรูป ชมบรรยากาศ วิทิวทัศน์ บนเขาฟานซีปัน ซึ่งเป็นภูเขาที่สูงที่สุดใน **เทือกเขาฮวงเหลียนเซิน (Hoang Lien Son)** และในภูมิภาค อินโดจีนจนได้รับการกล่าวขานว่า **หลังคาแห่งอินโดจีน** บนความสูงจากระดับน้ำทะเลปานกลาง 3,143 เมตร ยอดเขาฟานซีปัน มีทิวทัศน์ด้านบนสวยงามและมีอากาศเย็นสบาย สามารถ มองเห็นวิวนาขั้นบันได ล้อมรอบด้วยภูเขาแบบสุดลูกหูลูกตาเลยทีเดียว เรียกได้ว่าสวยงามยิ่งราวกับสวรรค์บนดิน





RJ-TGHAN07

จากจุดกระเช้าไฟฟ้า ท่านสามารถเลือกเส้นทางขึ้นไปถึงยอดเขาได้ 2 เส้นทาง โดยท่านสามารถเดินขึ้นบันไดต่อไปประมาณ 600 ชั้น เพื่อพิชิตยอดเขา หรือ ท่านสามารถซื้อตั๋วขึ้นรถรางโมโนเรลสู่ยอดเขาได้เช่นกัน

(ไม่รวมในราคาทัวร์ ค่าตั๋วรถรางโมโนเรลโดยประมาณ 800 บาท/ท่าน) ราคาทัวร์รวมค่าตั๋วรถรางจากสถานีรถไฟ SUN PLAZA สู่ สถานีกระเช้า Hoang Lien และค่าตั๋วขึ้นกระเช้าไฟฟ้าจากสถานีกระเช้า Hoang Lien แล้ว



ราคารวม

- จุดที่ 1** ค่าตั๋วรถไฟจาก สถานีรถไฟ SUN PLAZA สู่ สถานีกระเช้าไฟฟ้า Hoang Lien
- จุดที่ 2** ค่าตั๋วกระเช้าไฟฟ้า Hoang Lien สู่ สถานี Fansipan

ราคาไม่รวม

- จุดที่ 3** ค่าตั๋วรถรางโมโนเรล จากสถานี Fansipan สู่ ยอดเขาฝานซิปัน
ค่าตั๋วรถรางโมโนเรลโดยประมาณ 800 บาท/ท่าน



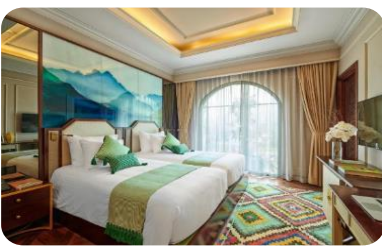


RJ-TGHAN07

หมายเหตุ : กรณีที่กระเช้าไฟฟ้าฟานซีบันเปิดให้บริการตามปกติ ไม่มีการประกาศแจ้งปิดปรับปรุง ณ วันเดินทางหากกระเช้าไฟฟ้าฟานซีบัน มีการปิดปรับปรุงกระทันหัน โดยไม่แจ้งให้ทราบล่วงหน้า ทางบริษัทฯ จะทำการคืนเงินค่ากระเช้าให้พนักงาน ท่านละ 1,000.- บาท ในกรณีที่ไม่ได้ขึ้นกระเช้าฟานซีบัน

ค่ำ ✂️ **รับประทานอาหารค่ำ ณ ภัตตาคาร (5)**

ที่พัก **SILK PATH GRAND RESORT & SPA SAPA หรือเทียบเท่าระดับ 5 ดาว**
มาตรฐานประเทศเวียดนาม



วันที่สาม **ซาปา - ซานอย - ร้าน OTOP - ฮาลอง - ล่องเรือ AMBASSADOR DINNER CRUISE**

เช้า ✂️ **รับประทานอาหารเช้า ณ โรงแรม (6)**

จากนั้นนำท่านเดินทางกลับสู่ **เมืองซานอย** (ใช้เวลาเดินทางประมาณ 3.50 ชั่วโมง) และให้ท่านได้เลือกซื้อสินค้าจาก **ร้าน Otop** เพื่อเป็นของฝากกับทาง

เที่ยง ✂️ **รับประทานอาหารกลางวัน ณ ภัตตาคาร (7)**

นำท่านเดินทางต่อสู่ **ฮาลอง** เป็นเมืองหลักของจังหวัดกว๋างนิญ คำว่า สะล้อ้ง หรือ ฮาลอง หมายความว่า มังกรผู้ดำดิ่ง จากนั้นนำท่านสัมผัสบรรยากาศการล่องเรือ **AMBASSADOR DINNER CRUISE** พร้อมรับประทานอาหารค่ำ บุฟเฟ่ต์อาหารหลากหลายเมนู ให้ท่านเพลิดเพลินกับการแสดงต่าง ๆ บนเรือ





RJ-TGHAN07



ค่ำ ✂️ รับประทานอาหารค่ำ บนเรือ (8)

ที่พัก ROYAL CASINO HALONG หรือเทียบเท่าระดับ 5 ดาว มาตรฐานประเทศเวียดนาม



วันที่สี่ ฮานอย - นั่งกระเช้า QUEEN CABLE CAR - สวนญี่ปุ่น - สะพาน KOI - ชิงช้าสวรรค์ SUN WHEEL
- ฮานอย - MEGA GRAND WORLD - สนามบินนอยไบ - สนามบินสุวรรณภูมิ
(TG565 HAN-BKK 20.45-22.35)

เช้า ✂️ รับประทานอาหารเช้า ณ โรงแรมที่พัก (9)

นำท่านนั่งกระเช้า **QUEEN CABLE CAR** เป็นกระเช้าลอยฟ้าที่ยาวที่สุดและเป็นแห่งแรกในโลกที่มีห้องโดยสาร 2 ชั้น เชื่อมระหว่างสถานีไอเซียนและสถานีซันทา จากกระเช้าท่านจะสามารถชมความงดงามของเมืองฮาลอง





RJ-TGHAN07

ในมุมสูง (ราคาทัวร์รวมค่ากระเช้า) เพื่อเดินทางไปยัง **SUN WORLD HALONG COMPLEX** ภายในสถานที่แห่งนี้รวบรวมความบันเทิงอันทันสมัยไว้มากมาย ไม่ว่าจะเป็น พิพิธภัณฑ์หุ่นขี้ผึ้ง โรงละครหุ่นกระบอก (ราคาทัวร์ไม่รวมค่าเข้าชมสถานที่ดังกล่าว)



นำท่านชม **สวนสไตล์ญี่ปุ่น** ที่ตกแต่งแบบฉบับสวนเซนสไตล์ญี่ปุ่น มีน้ำตก บ่อปลาคราฟ และสะพานไม้ข้ามข้ามสวนสวนให้บรรยากาศเหมือนท่านเดินอยู่ที่ญี่ปุ่น ไฮไลท์ของที่นี่นอกจากสวนสไตล์ญี่ปุ่นแล้ว ยังมี **สะพาน KOI** สะพานสีแดงขนาดใหญ่รับรองว่าถ่ายรูปออกมาสวยงามแน่นอน (**ถ่ายรูปต้านล่าง**) นอกจากนี้ยังมี **ชิงช้าสวรรค์ SUN WHEEL** ขนาดใหญ่เป็นฉากหลังดูสวยงามเป็นอย่างยิ่ง อีสระให้ท่านเดินทางเดินเล่นเก็บภาพความสวยงามและประทับใจตามอัธยาศัย (**ราคาทัวร์รวมค่าขึ้นชิงช้า**) ได้เวลาอันสมควรนำท่านเดินทางกลับสู่ **กรุงฮานอย**



LINE @etravelway

Facebook @etravelway.fire

Instagram @etravelway.sky

Emergency call only : 0853642449

Email tour.bkk@etravelway.com

YouTube www.youtube.com/etravelway

www.etravelway.com

VS270524

Page 11 of 23





RJ-TGHAN07

เที่ยง ✂️ รับประทานอาหารกลางวัน ณ ภัตตาคาร (10)

นำท่านเที่ยวชม **MEGA GRAND WORLD** สถานที่ท่องเที่ยวแห่งใหม่ของกรุงเทพฯ เป็นการผสมผสานเสน่ห์
ความเป็นตะวันออกกับความเป็นตะวันตกเข้าไว้ด้วยกันอย่างลงตัว ให้ท่านเพลิดเพลินไปกับกิจกรรมมากมาย
ในสถานที่แห่งนี้ ไม่ว่าจะเป็นการช้อปปิ้ง ถ่ายรูป ล่องเรือเวนิสจำลอง นั่งจิบกาแฟร้านดังของเวียดนาม (**ค่า
ทัวร์ไม่รวมค่ากิจกรรมต่าง ๆ ในบริเวณ MEGA GRAND WORLD**)



เย็น ✂️ บริการขนมปังแบบเวียดนาม หรือ BANH MI (11)

สมควรแก่เวลานำท่านเดินทางสู่สนามบิน
20.45 น. เดินทางกลับสู่กรุงเทพฯ โดย สายการบินไทย (TG) เที่ยวบินที่ **TG565**
(มีบริการอาหารและเครื่องดื่มบนเครื่องบิน) ใช้เวลาในการเดินทางประมาณ 1.50 ชั่วโมง
22.35 น. คณะเดินทางถึง **สนามบินสุวรรณภูมิ** กรุงเทพฯ โดยสวัสดิภาพ และความประทับใจ...

สำหรับลูกค้าท่านที่ไม่ต้องการใช้ตัวเครื่องบิน (JOIN LAND)
หักออกจากราคาทัวร์ 4,000.-/ท่าน





Real Insurance Choice

ประกันการเดินทางเสริม

ครอบคลุมการรักษาพยาบาล และ เหตุการณ์ไม่คาดฝัน
เมื่อเดินทางไปต่างประเทศ (ที่ไม่ใช่โรคประจำตัว และ อุบัติเหตุ)
สามารถซื้อความคุ้มครองได้ **สูงสุดถึง 5,000,000 บาท**

เริ่มต้นที่

710.-

จำนวนวันเดินทาง (วัน) Trip Duration (Day)	เบี้ยประกันภัย (บาท) / Premium (Baht)
	เดินทางในเอเชีย / ASIA PLUS
	ฮิปฮอป
1-2 วัน	710.-
3 วัน	720.-
4 วัน	800.-
5 วัน	835.-
6 วัน	875.-



****เงื่อนไขเป็นไปตามที่กรมธรรม์กำหนด****

****อัปเดต ณ วันที่ 26/02/67****





RJ-TGHAN07



ข้อควรรู้

กรุณาศึกษารายละเอียดทั้งหมดก่อนทำการจอง เพื่อความถูกต้อง และ ความเข้าใจตรงกันระหว่างท่านลูกค้า และบริษัทฯ เมื่อก่อนตกลงชำระเงินมัดจำ หรือ ค่าทัวร์ทั้งหมดกับทางบริษัทฯแล้ว ทางบริษัทฯ จะถือว่าท่าน ได้ยอมรับเงื่อนไขข้อตกลงต่างๆทั้งหมด



****ท่านใดมีเที่ยวบินภายในประเทศ กรุณาติดต่อพนักงานเพื่อสอบถาม เท่านั้น****

ทั้งนี้หากสายการบิน หรือเที่ยวบินหลักเกิดการล่าช้า ทางบริษัทฯจะพิจารณาขอยกค่าเสียหายเฉพาะในส่วนสายการบินภายในประเทศ ที่เป็นสายการบินเครื่องบินเดียวกับเที่ยวบินหลักเท่านั้น นอกเหนือจากสายการบินที่ทางบริษัทฯ แจ้ง ขอสงวนสิทธิ์ในการไม่รับผิดชอบ และพิจารณาทุกๆ กรณี เนื่องจากทางบริษัทฯ ได้จำหน่ายโปรแกรมทัวร์ที่เริ่มเดินทางจาก **สนามบินสุวรรณภูมิ** ไม่นับรวมการเดินทางจากสนามบินอื่นๆและให้แจ้งต่อพนักงานขายล่วงหน้า ก่อนทำการซื้อบัตรโดยสารภายในประเทศทุกครั้ง เนื่องจากต้องได้รับการยืนยันเที่ยวบินหลัก และ กรุ๊ปคอนเฟิร์ม **เพื่อประโยชน์ของตัวท่านเอง **



บริษัทฯ ขอสงวนสิทธิ์ รายการทัวร์สามารถเปลี่ยนแปลงได้ตามความเหมาะสม

เนื่องจากสภาวะอากาศ, การระบาดของโรคติดต่อ, การเมือง, สายการบิน เป็นต้น โดยมีต้องแจ้งให้ทราบล่วงหน้า

การบริการของรถบัสนำเที่ยว ตามกฎหมายของประเทศเวียดนาม สามารถให้บริการได้วันละ 12 ชั่วโมง มีอาจเพิ่มเวลาได้ โดยมีคนคุมรถ และ คนขับจะเป็นผู้บริหารเวลาตามความเหมาะสม ทั้งนี้ขึ้นอยู่กับสภาพการจราจรในวันเดินทางนั้นๆ เป็นหลัก จึงขอสงวนสิทธิ์ในการปรับเปลี่ยนเวลาท่องเที่ยว ตามสถานที่ในโปรแกรมการเดินทาง





RJ-TGHAN07

✔ อัตราค่าบริการ ? รวมอะไรบ้าง

✔ **ค่าตัวเครื่องบิน**
ขาไป - ากกลับ
(ตามรายการระบุ รวมถึงค่าภาษี
สนามบิน และ ค่าภาษีน้ำมัน)

✔ **ค่ารถโค้ช**
ปรับอากาศ
ตามรายการที่ระบุ

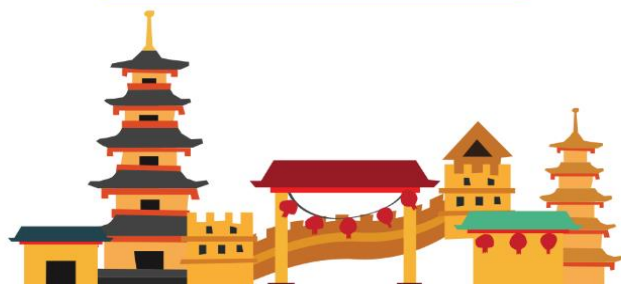
✔ **โรงแรมที่พักตามระบุ**
หรือ เกียบเท่า
(พัก 2-3 ท่าน/ห้อง)

✔ **ค่าธรรมเนียม**
เข้าชมสถานที่ต่างๆ
ตามรายการที่ระบุ

✔ **ภาษีมูลค่าเพิ่ม 7%**
ภาษีหัก ณ ที่จ่าย 3%
(คิดเฉพาะค่าบริการ)

✔ **ค่าอาหาร**
ตามรายการที่ระบุ

✔ **ค่าเบี้ยประกัน**
อุบัติเหตุในระหว่างการเดินทาง
ท่องเที่ยวต่างประเทศ
วงเงินประกันท่านละ 500,000 บาท
(ไม่ครอบคลุมถึงสุขภาพ ทางการแพทย์ หรือโรงพยาบาล)
กรณีเสียชีวิตค่าชดเชยให้เฉพาะกรณีเดินทางเองเที่ยว
วงเงินประกันท่านละ 1,000,000 บาท (เงื่อนไขตามกรมธรรม์)





RJ-TGHAN07

✘ อัตราค่าบริการ ? ไม่รวมอะไรบ้าง



ค่าใช้จ่ายส่วนตัวของผู้เดินทาง

- ค่าหนังสือเดินทาง
- ค่าโทรศัพท์
- ค่าอาหาร เครื่องดื่ม
- ค่าลิฟต์
- ค่ามินิบาร์ในห้อง
- และค่าบริการต่างๆ ที่มิได้ระบุในรายการ



ค่าธรรมเนียมวีซ่าเข้าประเทศเวียดนาม

กรณีประกาศให้กลับมาขึ้นเรือขอลวีซ่าอีกครั้ง (เนื่องจากทางประเทศเวียดนามได้ประกาศยกเลิกการยื่นวีซ่าเข้าประเทศให้กับคนไทย สำหรับผู้ที่ประสงค์พำนักระยะสั้นในประเทศเวียดนามและประเทศจีน ไม่เกิน 30 วัน)



ค่าธรรมเนียมกระเป๋า

สัมภาระที่มีน้ำหนักเกินกว่าที่สายการบินนั้นๆ กำหนด หรือ สัมภาระใหญ่เกินขนาดมาตรฐาน



ค่าภาษีน้ำมัน

ที่ทางสายการบินเรียกเก็บเพิ่มในภายหลังจากทางบริษัทฯ ได้ออกตัวเครื่องบินไปแล้ว



ค่าทิปหัวหน้าทัวร์แล้วแต่ความพึงพอใจของท่าน



ค่าทิปมัคคุเทศก์ คนขับรถ 1,200 บาท/ท่าน/ทริป

เดินทางขึ้นต่ำ 20 ท่าน หากต่ำกว่ากำหนด กรุ๊ปจะไม่สามารถเดินทางได้ หากผู้เดินทางทุกท่านยินดีที่จะชำระค่าบริการเพิ่มเพื่อให้คณะเดินทางได้ ทางเรายินดีที่จะประสานงานในการเดินทางตามประสงค์ให้ท่านต่อไป ทางบริษัทฯ ขอสงวนสิทธิ์ในการงดออกเดินทางและเลื่อนการเดินทางไปในวันอื่นต่อไป โดยทางบริษัทฯ จะแจ้งให้ท่านทราบล่วงหน้า






RJ-TGHAN07

เงื่อนไขที่ควรรู้

1 เชื้อเงินการจอง และ การชำระเงิน (เฉพาะการส่งจอยกั๋วร่ทำนัั้น ไม่รวมการดัดกรั๊ป หรือกรั๊ปเหมา)

 **มัดจำทำนัละ 10,000 บาท** ภายหลังจากที่ทำนได้ร่รับอ้นวอยซ์การจอง 1 วัน กรณั้ลुकค้ำทำการจองนัอยกว่าวันเดันทาง 30 วัน ทางบริษัทฯ ขอสงวนสิกรั้ในการเก็บ ค้ำทำนัเดันจำนวนกั้นที่ในวันจองทำนัั้น

ส่วนที่เหลัอ ชำระก่อนวันเดันทาง 30 วัน (นับรวมวันเสาร์ และอาทิตย์)

- หากไม่ชำระมัดจำตามที่กำหนด ขออนุญาตดัดกั้นให้ลुकค้ำทำนอ้นที่ร่รออยู่
- หากชำระไม่ครบนจำนวน บริษัทฯ ถือว่าทำนยกเลิกการเดันทางโดยอัติโนมััติโดยไม่มีเชื้อเงิน
- เมื่อทำนชำระเงินไม่ว่าจะกั้นหมด หรือบางส่วน ทางบริษัทฯ ถือว่าทำนได้ยอมรับเชื้อเงินและข้อตกลงต่างๆที่ได้ระบุไว้กั้นหมดนี้แล้ว



หากชำระเงินในแต่ละส่วนแล้ว โปรดส่งสำเนาการโอนเงิน พร้อมระบุชื่อพนักงานขาย มาทางอีเมล หรือ แนบสลิปผ่านระบบจองกั้นจองออนไลน์ของทางบริษัทฯ

1.1 เชื้อเงินยกเลิกการจอง (เฉพาะการส่งจอยกั๋วร่ทำนัั้น ไม่รวมการดัดกรั๊ป หรือกรั๊ปเหมา)

- ยกเลิกก่อนการเดันทางไม่น้อยกว่า 30 วัน คั้นเงินบางส่วน (หักจากค้ำใช้จ่ายที่เกันขึ้นจริงแล้ว เช่น ค้ำมัดจำบัตรโดยสารเครื่องบิน และมัดจำค่าบริการโรงแรม, รถโค้ช รั้นอาหาร จากทางต่างประเทศ)
- ยกเลิกก่อนการเดันทางนัอยกว่า 30 วัน คั้นเงินค้ำทำนั 50% (จากราคาค้ำทำนัที่ซื้อ)
- ยกเลิกก่อนการเดันทางนัอยกว่า 15 วัน ไม่สามารถคั้นเงินได้ / สามารถเปลั้ยนเปลงผู้เดันทางได้ (เปลั้ยนชื่อ) ต้องแจ้งให้บริษัทฯ ทรานสล่วงหน้าอย่างน้อย 7 วัน

1.2 เชื้อเงินยกเลิกการจอง / เดันทางวันหยุด หรือเทศกาล และ โปรแกรม

ที่เดันทางด้วยเห็ยวันพิเศษ Charter Flight

- กรั๊ปที่เดันทาง **ในช่วงวันหยุด หรือเทศกาล** ที่ต้องการันตีค้ำบัตรโดยสารกั้นหมด และกั้นกับสายการบิน หรือกรั๊ปที่มีการการันตีค้ำที่พักกั้นหมด และอ้นๆโดยตรง หรือโดยการผ่านตัวแทนในประเทศหรือต่างประเทศ และไม่อาจขอคั้นเงินได้ **รวมถึงเห็ยวันพิเศษ CHARTER FLIGHT** ขอสงวนสิกรั้ไม่มีการคั้นเงินทุกกรณั้ กั้นมัดจำหรือค้ำทำนักั้นหมด เนื่องจกั้นเป็นการเหมาจ่ายเห็ยวัน และโปรแกรมั้นๆ **ซึ่งไม่สามารถใช้เชื้อเงินยกเลิกการจองร่วมกับข้อที่ 1.1 ได้**

.....



LINE @etravelway

@etravelway.fire

@etravelway.sky

Emergency call only : 0853642449

tour.bkk@etravelway.com

www.youtube.com/etravelway

www.etravelway.com

VS270524

Page 17 of 23





RJ-TGHAN07

2 **เงื่อนไขการจอง และการชำระเงิน โดยเฉพาะการตัดกรุ๊ป หรือกรุ๊ปเหมา**
ซึ่งเป็นข้อตกลงระหว่าง บริษัททัวร์ ผู้ขาย และ บริษัททัวร์ผู้ซื้อ เท่านั้น

มัดจำท่านละ 10,000 บาท หลังจากที่ท่านได้รับอินวอยซ์การจอง 1 วัน
(กรณีลูกค้าทำการจองน้อยกว่าวันเดินทาง 30 วัน ทางบริษัทฯ ขอสงวนสิทธิ์ในการเก็บค่าทัวร์
เต็มจำนวนทันทีในวันจองเท่านั้น)

 <p>ส่วนที่เหลือ ชำระก่อนวันเดินทาง 35 วัน (นับรวมวันเสาร์ และอาทิตย์)</p>	 <p>หากไม่ชำระมัดจำตามที่กำหนด ขออนุญาตตัดที่นั่งให้ลูกค้าท่านอื่นที่รออยู่</p>
 <p>หากชำระไม่ครบตามจำนวน บริษัทฯ ถือว่าท่านยกเลิกการเดินทาง โดยอัตโนมัติโดยไม่มีเงื่อนไข</p>	 <p>เมื่อท่านชำระเงิน ไม่ว่าจะทั้งหมด หรือ บางส่วน ทางบริษัทฯ ถือว่าท่านได้ยอมรับเงื่อนไข และ ข้อตกลงต่างๆที่ได้ระบุไว้ทั้งหมดนี้แล้ว</p>

2.1 เงื่อนไขยกเลิกการจอง

- ยกเลิกก่อนการเดินทางไม่น้อยกว่า 45 วัน คืนเงินเต็มจำนวน
- ยกเลิกก่อนการเดินทางน้อยกว่า 45 วัน คืนเงินบางส่วน (หักจากค่าใช้จ่ายที่เกิดขึ้นจริงแล้ว เช่น ค่ามัดจำบัตรโดยสารเครื่องบิน และมัดจำค่าบริการโรงแรม, รถโค้ช, ร้านอาหาร จากทางต่างประเทศ)
- ยกเลิกก่อนการเดินทางน้อยกว่า 30 วัน ไม่สามารถคืนเงินได้

2.2 เงื่อนไขยกเลิกการจอง / เดินทางวันหยุด หรือเทศกาล และโปรแกรมที่เดินทางด้วยเที่ยวบินพิเศษ Charter Flight

• กรุ๊ปที่เดินทาง ใน **ช่วงวันหยุด หรือเทศกาล** ที่ต้องการันตีค่าบัตรโดยสารทั้งหมด และที่นั่งกับสายการบิน หรือกรุ๊ปที่มีการันตีค่าบริการที่พัก ทั้งหมด และอื่นๆโดยตรง หรือโดยการผ่านตัวแทนในประเทศ หรือ ต่างประเทศ และไม่อาจขอคืนเงินได้ รวมถึง **เที่ยวบินพิเศษ CHARTER FLIGHT** ขอสงวนสิทธิ์ไม่มีการคืนเงินทุกกรณี ทั้งมัดจำ หรือค่าทัวร์ทั้งหมด เนื่องจากการกระจายในเที่ยวบิน และโปรแกรมต่างๆ **ซึ่งไม่สามารถใช้เงื่อนไขยกเลิกการจองร่วมกับข้อที่ 2.1 ได้**





RJ-TGHAN07

3 เชื้อนไวรัสโควิดเกิดภัยพิบัติ
ไม่ว่ากรณีใดๆ หากเกิดภัยพิบัติตามธรรมชาติ หรือ ภัยพิบัติอื่นไม่สามารถ
คาดการณ์ล่วงหน้าได้



เช่น พายุไต้ฝุ่น แผ่นดินไหว สึนามิ หรือโรคระบาด
ในประเทศ หรือ นอกประเทศ หรือเมืองที่ท่านเดินทางไป

ลูกค้าไม่สามารถที่จะนำเหตุการณ์ดังกล่าวมาขอยกเลิก หรือ ขอคืนเงินได้ และ บริษัทฯ
จะไม่คืนเงินใดๆ ทั้งสิ้น แต่จะขอสงวนสิทธิ์ในการพิจารณาเรื่องการเดินทางออกไม่ได้ตามที่บริษัทฯ ได้แจ้ง
จนกว่าภัยพิบัตินั้นจะสิ้นสุดลง

i โปรดตรวจสอบ Passport
จะต้องมีอายุคงเหลือ ณ วันเดินทางมากกว่า 6 เดือนขึ้นไป และ เหลือ
หน้ากระดาษอย่างน้อย 2 หน้า หากไม่มั่นใจโปรดสอบถาม



หมายเหตุ

กรณีนักท่องเที่ยวคนเข้าเมืองทั้งกรุงเทพฯ และในต่างประเทศ ปฏิเสธมิให้เดินทางออก หรือ เข้าประเทศที่ระบุไว้
ในรายการเดินทาง บริษัทฯ ขอสงวนสิทธิ์ที่จะไม่คืนค่าทัวร์ไม่ว่ากรณีใดๆ ทั้งสิ้น รวมถึงเมื่อท่านออกเดินทาง
ไปกับคณะแล้ว ถ้าท่านงดการใช้บริการรายการใดรายการหนึ่ง หรือไม่เดินทางพร้อมคณะ ถือว่าท่านสละสิทธิ์
ไม่อาจเรียกร้องค่าบริการคืน ไม่ว่ากรณีใดๆทั้งสิ้น



ข้อมูลเพิ่มเติม : ตัวเครื่องบิน และ ที่นั่ง

- > ในการเดินทางเป็นหมู่คณะ ผู้โดยสารจะต้องเดินทางไป-กลับพร้อมกัน ไม่สามารถเลื่อนวันเดินทางกลับได้
- > การจองที่นั่งของกลุ่มเป็นไปโดยสายการบินเป็นผู้กำหนด ซึ่งทางบริษัทฯ ไม่สามารถเข้าไปแทรกแซงได้
- > กรณี ยกเลิกการเดินทาง บัตรโดยสารไม่สามารถยกเลิก หรือคืนเงินบางส่วนได้



ข้อมูลเพิ่มเติม : โรงแรมที่พัก

- > เนื่องจากการวางแผนแบบห้องพักของแต่ละโรงแรมแตกต่างกัน จึงอาจทำให้ห้องพักแบบ ห้องเดี่ยว (Single) และห้องคู่ (Twin / Double) และ ห้องพักแบบ 3 ท่าน / 3 เตียง (Triple Room) ห้องพักอาจจะไม่ติดกัน
- > กรณีมีงานจัดประชุมนานาชาติ (Trade Fair) เป็นผลให้ค่าโรงแรมสูงขึ้นมาก และห้องพักในเมืองเต็ม บริษัทฯ ขอสงวนสิทธิ์ในการปรับเปลี่ยน หรือย้ายเมืองเพื่อให้เกิดความเหมาะสม



ข้อมูลเพิ่มเติม : สัมภาระ และ ค่าพนักงานยกกระเป๋า (Porter)

- > สำหรับน้ำหนักของสัมภาระที่ทางสายการบินอนุญาตให้บรรทุกใต้ท้องเครื่องบิน คือ 20 กิโลกรัม (สำหรับผู้โดยสารชั้นประหยัด / Economy Class Passenger) การเรียกค่าระวางน้ำหนักเพิ่มเป็นสิทธิ์ของสายการบินที่ท่านไม่อาจปฏิเสธได้ (ท่านต้องชำระในส่วนที่โดนเรียกเก็บเพิ่ม)





RJ-TGHAN07

➔ สำหรับกระเป๋าสัมภาระของผู้โดยสาร (ยกเว้นทารก) สามารถนำสัมภาระพกพาขึ้นเครื่องได้ไม่เกิน 2 ชิ้น ได้แก่ กระเป๋าสัมภาระ 1 ชิ้น หรือกระเป๋าใส่คอมพิวเตอร์ หรือกระเป๋าถือ หรือกระเป๋าใบขนาดเล็กอีก 1 ชิ้น ต้องมีขนาดไม่เกิน 56 ซม.(สูง)×36 ซม.(กว้าง)× 23 ซม.(หนา) ต้องสามารถจัดเก็บไว้ในช่องเก็บสัมภาระเหนือศีรษะภายในห้องโดยสารได้

➔ กรณีที่ต้องมีบัตรโดยสารขึ้นภายในประเทศ บัตรขึ้นของกระเป๋า อาจจะถูกกำหนดให้ต่ำกว่ามาตรฐานได้ ทั้งนี้ขึ้นอยู่กับข้อกำหนดของแต่ละสายการบิน ทางบริษัทฯ ขอสงวนสิทธิ์ไม่รับภาระส่วนของค่าใช้จ่ายที่สัมภาระน้ำหนักเกิน (ท่านต้องชำระในส่วนที่โดนเรียกเก็บเพิ่ม)

**! ทางบริษัทฯ ไม่รับผิดชอบกรณีเกิดการสูญเสีย สูญหายของกระเป๋า และ สัมภาระของผู้โดยสารทุกกรณี
หมายเหตุ... (สำคัญมาก!!! ผู้โดยสารควรรับทราบก่อนการเดินทาง)**

1 รายการอาจมีการเปลี่ยนแปลงตามความเหมาะสม
เนื่องจาก การยกเลิกเที่ยวบิน ความล่าช้าของสายการบิน โรงแรม ที่พัก การจราจร เหตุการณ์ทางการเมือง การนัดหยุดงาน การก่อกองกำลัง อุบัติเหตุ สภาพอากาศ ภัยธรรมชาติ ภาวะภัย อัคคีภัย ไรศรบาด ในประเทศ หรือนอกประเทศ หรือเมืองที่ท่านเดินทางไป หรือ ไม่ว่าจะด้วยสาเหตุใดๆ ก็ตาม **(ซึ่งเป็นเหตุการณ์ที่นอกเหนือการควบคุมจากทางบริษัทฯ)** โดยทางบริษัทฯ จะคำนึงถึงความปลอดภัยของลูกค้าเป็นสำคัญ

2 หากท่านยกเลิกทัวร์
เนื่องจากเหตุการณ์ความไม่สงบทางการเมือง สายการบิน สภาพอากาศ ภัยธรรมชาติ ภาวะภัย อัคคีภัย ไรศรบาด ในประเทศ หรือนอกประเทศ หรือเมืองที่ท่านเดินทางไป แต่สายการบิน หรือในส่วนของการบริการทางประเทศที่ท่านเดินทางท่องเที่ยว ยังคงให้บริการอยู่เป็นปกติ ทางบริษัทฯ ขอสงวนสิทธิ์ในการไม่คืนค่าทัวร์ทั้งหมด หรือบางส่วนให้กับท่าน

3 หากในวันเดินทาง สถานที่ท่องเที่ยวใดที่ไม่สามารถเข้าชมได้
สถานที่ท่องเที่ยวใดที่ไม่สามารถเข้าชมได้ ไม่ว่าจะด้วยสาเหตุใดก็ตาม **ทางบริษัทฯ จะหาสถานที่ท่องเที่ยวใหม่ทดแทน หรือคืนค่าใช้จ่ายบางส่วนนั้นให้**

4 บริษัทฯ จะไม่รับผิดชอบและขอสงวนสิทธิ์ในการไม่คืนค่าทัวร์ทั้งหมด หรือ บางส่วนให้กับท่าน ในกรณีดังนี้
• กรณีที่ท่องเที่ยวคนเดียวเข้าเมือง ห้ามผู้เดินทาง เดินทาง เนื่องจากมีสิ่งผิดกฎหมาย หรือสิ่งของห้ามนำเข้าประเทศ **เอกสารเดินทางไม่ถูกต้อง** หรือความประพฤติ سوءในทางเสื่อมเสียด้วยเหตุผลใดๆ ก็ตามที่ทางท่องเที่ยวตรวจคนเข้าเมืองห้ามนำเข้า
• กรณีที่สถานทูตงดออกวีซ่า อันสืบเนื่องมาจากตัวผู้โดยสารเอง
• กรณีที่ท่องเที่ยวคนเดียวเข้าเมืองของประเทศไทยงดออกเอกสารเข้าเมือง ให้กับชาวต่างชาติ หรือ คนต่างชาตินักท่องเที่ยวในประเทศไทย





RJ-TGHAN07



จากมาตรการยกเว้นวีซ่าเข้าประเทศเวียดนาม

ผู้ที่ประสงค์จะพำนักระยะสั้น ในประเทศเวียดนาม ไม่เกิน 30 วัน ไม่ว่าจะด้วยวัตถุประสงค์เพื่อการท่องเที่ยว เยี่ยมญาติ หรือธุรกิจ จะต้องยื่นเอกสารในวันตอนการตรวจเข้าเมือง เพื่อยืนยันการมีคุณสมบัติ การเข้าประเทศ ดังต่อไปนี้

1. ตัวเครื่องบินขาออกจากประเทศเวียดนาม (ทางบริษัทฯ จัดการให้)
2. สิ่งที่ยืนยันว่าท่านสามารถรับผิดชอบค่าใช้จ่ายที่อาจเกิดขึ้นในระหว่างที่พำนักในประเทศเวียดนามได้ (เช่น เงินสด บัตรเครดิต เป็นต้น)
3. ชื่อ ที่อยู่ และหมายเลขติดต่อในระหว่างที่พำนักในประเทศเวียดนาม (ทางบริษัทฯ จัดการให้)
4. กำหนดการเดินทางระหว่างที่พำนักในประเทศเวียดนาม (ทางบริษัทฯ จัดการให้)

• คุณสมบัติการเข้าประเทศเวียดนาม

(สำหรับกรณีการเข้าประเทศเวียดนามด้วยมาตรการยกเว้นวีซ่า)

1. หนังสือเดินทางต้องมีอายุการใช้งานเหลืออยู่ ไม่ต่ำกว่า 6 เดือน
2. กิจกรรมใดๆ ที่จะกระทำในประเทศเวียดนามจะต้องไม่เป็นที่ขัดต่อกฎหมายและเข้าข่ายคุณสมบัติ การพำนักระยะสั้น
3. ในขั้นตอนการขอเข้าประเทศ จะต้องระบุระยะเวลาการพำนักไม่เกิน 30 วัน
4. เป็นผู้ที่ไม่มีประวัติการถูกส่งตัวกลับจากประเทศเวียดนามมิได้อยู่ในระยะเวลาของการถูกปฏิเสธ ไม่ให้เข้าประเทศ และ ไม่เข้าข่ายคุณสมบัติที่จะถูกปฏิเสธไม่ให้เข้าประเทศ

i หมายเหตุ : กรุณาอ่านศึกษารายละเอียดทั้งหมดก่อนทำการจอง เพื่อความถูกต้อง และ ความเข้าใจตรงกันระหว่างท่านลูกค้า และบริษัท

- 1** บริษัทฯ ขอสงวนสิทธิ์ที่จะเลื่อนการเดินทาง หรือ ปรับราคาค่าบริการขึ้น ในกรณีที่ผู้ร่วมคณะไม่ถึง 20 ท่าน
- 2** ขอสงวนสิทธิ์การเก็บค่าน้ำมันและภาษีสนามบินทุกแห่งเพิ่ม หากสายการบินมีการปรับขึ้นก่อนวันเดินทาง
- 3** บริษัทฯ ขอสงวนสิทธิ์ในการเปลี่ยนเที่ยวบิน โดยมีต้องแจ้ง ให้ทราบล่วงหน้า อันเนื่องจากสาเหตุต่างๆ
- 4** บริษัทฯ จะไม่รับผิดชอบใดๆ ทั้งสิ้น หากเกิดกรณีความล่าช้าจากสายการบิน การยกเลิกบิน การประท้วง การนัดหยุดงาน การก่อการจลาจล ภัยธรรมชาติ การนำสิ่งของผิดกฎหมาย ซึ่งอยู่นอกเหนือความรับผิดชอบของบริษัทฯ





RJ-TGHAN07

- 5 บริษัทฯ จะไม่รับผิดชอบใดๆ ทั้งสิ้น หากเกิดสิ่งของสูญหาย อันเนื่องเกิดจากความประมาทของท่าน เกิดจากการโจรกรรม และอุบัติเหตุจากความประมาทของนักท่องเที่ยวเอง
- 6 เมื่อท่านตกลงชำระเงินมัดจำหรือค่าทัวร์ทั้งหมดกับทางบริษัทฯแล้ว ทางบริษัทฯ จะถือว่าท่านได้ยอมรับเงื่อนไขข้อตกลงต่างๆ ทั้งหมด
- 7 รายการนี้เป็นเพียงข้อเสนอที่ต้องได้รับการยืนยันจากบริษัทฯ อีกครั้งหนึ่ง หลังจากได้สำรองโรงแรมที่พักในต่างประเทศเรียบร้อยแล้ว โดยโรงแรมจัดในระดับใกล้เคียงกัน ซึ่งอาจจะปรับเปลี่ยนตามที่ระบุในโปรแกรม
- 8 การจัดการเรื่องห้องพัก เป็นสิทธิ์ของโรงแรมในการจัดห้องให้กับกรุ๊ป ที่เข้าพัก โดยมีห้องพักสำหรับผู้สูบบุหรี่ / ปลอดบุหรี่ได้ โดยอาจจะขอเปลี่ยนห้องได้ตามความประสงค์ของผู้ที่พัก ทั้งนี้ขึ้นอยู่กับความพร้อมให้บริการของโรงแรม และไม่สามารถรับประกันได้
- 9 กรณีผู้เดินทางต้องการความช่วยเหลือเป็นพิเศษ อาทิเช่น ใช้วีลแชร์ กรุณาแจ้งบริษัทฯ อย่างน้อย 7 วันก่อนการเดินทาง มิฉะนั้นบริษัทฯ ไม่สามารถจัดการล่วงหน้าให้ได้
- 10 มัคคุเทศก์ พนักงาน และตัวแทนของผู้จัด ไม่มีสิทธิ์ในการให้คำสัญญาใดๆ ทั้งสิ้นแทนผู้จัด นอกจากนี้เอกสารลงนามโดยผู้มีอำนาจของผู้จัดทำกับเท่านั้น
- 11 ผู้จัดจะไม่รับผิดชอบ และไม่สามารถคืนค่าใช้จ่ายต่างๆ ได้เนื่องจากการเหมาจ่ายกับตัวแทนต่างๆ ในกรณีที่ผู้เดินทางไม่ผ่านการพิจารณาในการตรวจคนเข้าเมือง-ออกเมือง ไม่ว่าจะป็นกองตรวจคนเข้าเมือง หรือ กรมแรงงานของทุกประเทศในรายการท่องเที่ยว อันเนื่องมาจากการกระทำที่สื่อไปในทางผิดกฎหมาย การหลบหนี เข้าออกเมือง เอกสารเดินทางไม่ถูกต้อง หรือการถูกปฏิเสธในกรณีอื่นๆ
- 12 กรณีต้องการพักแบบ 3 ท่าน ต่อห้องหรือห้องแบบ 3 เตียง Triple โรงแรมมีห้อง Triple ไม่เพียงพอ ขอสงวนสิทธิ์ในการจัดห้องให้เป็นแบบแยก 2 ห้อง คือ 1 ห้องพักรู้น และ 1 ห้องพักรู้นเดี่ยว โดยไม่ค่าใช้จ่ายเพิ่ม





RJ-TGHAN07

13

สภาพการจราจรในช่วงวันเดินทางตรงกับวันหยุดเทศกาลของประเทศเวียดนามหรือวันเสาร์อาทิตย์ รถอาจจะติด อาจทำให้เวลาในการท่องเที่ยว และ ซ้อมบั้งแต่ละสถานที่น้อยลง โดยเป็นดุลยพินิจของมัคคุเทศก์ และคนขับรถในการบริหารเวลา ซึ่งอาจจะขอความร่วมมือจากผู้เดินทางในบางครั้งที่ต้องเร่งรีบ เพื่อให้ได้ท่องเที่ยวตามโปรแกรม

14

บริการน้ำดื่มท่านวันละ 1 ขวด ต่อคน /ต่อวัน

15

การบริการของรถบัสนำเที่ยวตามกฎหมายของประเทศเวียดนามสามารถให้บริการวันละ 12 ชั่วโมง ในวันนั้นๆ มีอาจเพิ่มเวลาได้ โดยมัคคุเทศก์ และ คนขับจะเป็นผู้บริหารเวลาตามความเหมาะสม ทั้งนี้ขึ้นอยู่กับสภาพการจราจรในวันเดินทางนั้นๆเป็นหลัก จึงขอสงวนสิทธิ์ในการปรับเปลี่ยนเวลาท่องเที่ยวตามสถานที่ในโปรแกรมการเดินทาง

ขอขอบพระคุณทุกท่านที่มอบความไว้วางใจให้กับเรา
ดูแลเรื่องการท่องเที่ยวและบริการ

