



by VR Agency Travel & Trade Co. Ltd.
ใบอนุญาต/Travel License: 11/11450



LINE @etravelway

Facebook @etravelway

Instagram etravelway

Phone 021166395

A07783

BT-EUR23_EK มหัศจรรย์...ยุโรปตะวันออก เยอรมัน ออสเตรีย เช็ก 7D4N 19-25 FEB 2024



BT-EUR23_EK

7 วัน | 4 คืน



รวมทุกอย่าง!!
ไม่ต้องจ่ายหน้างาน

วีซ่า ทิปท้องถิ่น ตัวประกันโรงแรม หัวหน้าทัวร์



Cesky Krumlov



เมือง Innsbruck

มหัศจรรย์

EUROPE

• เยอรมัน • ออสเตรีย • เช็ก

75,999.-

ราคา เพียง

เดินทาง 19-25 ก.พ. 67

ฟรี!!
น้ำหนักกระเป๋า
30 kg.

★★★★
พักโรงแรมดี
4 ดาว

อาหาร
11 มื้อ



LINE @etravelway

@etravelway.fire

@etravelway.sky

Emergency call only : 0853642449

tour.bkk@etravelway.com

www.youtube.com/etravelway

www.etravelway.com

VS191223

Page 1 of 24





BT-EUR23 EK มหัศจรรย์...ยุโรปตะวันออก เยอรมัน ออสเตรีย เช็ก 7D4N 19-25 FEB 2024

มหัศจรรย์ EUROPE

• เยอรมัน • ออสเตรีย • เช็ก



BT-EUR23_EK

7 วัน | 4 คืน

✓ ใช้คิน ปราสาทนอยชวานสไตน์

✓ เข้าชมพระราชวังเซ็นบรุนน์

✓ ซุปบึงใจที่ถนน คาร์ทเนอร์
และ PRÄNDROF OUTLET



Cesky Krumlov



เมือง Innsbruck

เดินทางโดยสารการบินเอมิเรตส์



อาหาร : 11 มื้อ



โรงแรม : 4 ดาว

ลิ้มรสอาหาร
ประจำชาติ
3 ประเทศ



FLIGHT : EK377
BKK 02:00 → → DXB 06:00

FLIGHT : EK49

DXB 08:40 → → MUC 12:30

FLIGHT : EK126

VIE 21:55 → → DXB 06:35

FLIGHT : EK372

DXB 09:30 → → BKK 18:40

วันที่	รายการทัวร์	อาหาร			โรงแรม
		เช้า	กลางวัน	เย็น	
1	• สนามบินสุวรรณภูมิ				
2	• ดูไบ (แวะเปลี่ยนเครื่อง) • มิวนิค (เยอรมนี) • จตุรัสมาเรียนพลาซท์			✓	เมืองมิวนิค หรือเทียบเท่าในระดับเดียวกัน
3	• มิวนิค • ซวานเกา • ปราสาทนอยชวานสไตน์ • อินซ์บรุค • เมืองซาลบวร์ก • จตุรัสเรสซิเดนซ์ • บ้านเกิดโมซาร์ท	✓	✓	✓	เมืองซาลบวร์ก หรือเทียบเท่าในระดับเดียวกัน
4	• พระราชวังและสวนมิราเบล • เมืองอัลส์สตัดท์ • เมืองเฮลท์ บูดาเปสต์	✓	✓	✓	เมืองเฮลท์ บูดาเปสต์ หรือเทียบเท่าในระดับเดียวกัน
5	• เฮลท์กลุ่ม ลอฟ • Prandrof outlet	✓	✓		เมืองเวียนนา หรือเทียบเท่าในระดับเดียวกัน
6	• พระราชวังและสวนเซ็นบรุนน์ • ถนนคาร์ทเนอร์ • สนามบินนานาชาติกรุงเวียนนา	✓	✓		
7	• สนามบินดูไบ • สนามบินนานาชาติสุวรรณภูมิ				

รายการทัวร์อาจมีสลับปรับเปลี่ยนตามความเหมาะสม โดยดูสถานการณ์หน้างานเป็นหลัก แต่จะเกี่ยวข้องทุกรายการ



LINE @etravelway

@etravelway.fire

@etravelway.sky

Emergency call only : 0853642449

tour.bkk@etravelway.com

www.youtube.com/etravelway

www.etravelway.com

VS191223

Page 2 of 24





BT-EUR23_EK มหัทศจรชัย...ยุโรปตะวันออก เยอรมัน ออสเตรีย เช็ก 7D4N 19-25 FEB 2024

อัตราค่าบริการ

วันเดินทาง	จำนวน	ผู้ใหญ่	เด็ก อายุต่ำกว่า 12 ปี พักกับผู้ใหญ่ 1 ท่าน	เด็ก อายุต่ำกว่า 6 ปี พักกับผู้ใหญ่ 2 ท่าน (ไม่เสริมเตียง)	พักเดี่ยวเพิ่ม
19-25 ก.พ. 2567	28+1	75,999	75,999	74,999	+10,900

ราคารวม วิชา ทิปไกด์ท้องถิ่น ค่าเช่าแต่ละสถานที่ตามโปรแกรมเรียบร้อยแล้ว
****ทิปหัวหน้าทัวร์ ไม่บังคับ ขึ้นอยู่กับความพึงพอใจของท่าน****

รายละเอียดเพิ่มเติม	ราคา
กรณีที่มีตัวเครื่องบินแล้วหักออกจากค่าทัวร์	20,000 บาท
ชั้นธุรกิจ Business Class เพิ่มเงินจากราคาเดิม ***กรุณาเช็คกับทางเจ้าหน้าที่ก่อนทำการจองคะ***	110,000-120,000 บาท

หมายเหตุ: โปรแกรมและรายละเอียดของการเดินทางอาจมีการเปลี่ยนแปลงหรือสลับกันได้ตามความเหมาะสมทั้งนี้ขึ้นอยู่กับสภาวะอากาศ และเหตุสุดวิสัยต่างๆ ที่ไม่สามารถคาดการณ์ล่วงหน้า เช่น บางสถานที่ในยุโรปอาจปิดในวันอาทิตย์ หรืออาจจะมีการปิดปรับปรุง หรืออาจทำการจองไม่ได้เนื่องจากต้องรอกรุปคอนเฟิร์มก่อนทำการจอง หากวันเดินทางตรงกับวันเหล่านี้ โดยทางบริษัทจะคำนึงถึงผลประโยชน์ และความปลอดภัยของผู้ร่วมเดินทางเป็นสิ่งสำคัญ และขอสงวนสิทธิ์ในการเปลี่ยนโปรแกรมโดยแจ้งให้ท่านทราบล่วงหน้า หากทราบเวลาและสถานที่ที่แน่นอนก่อนเดินทาง

FLIGHT : EK377

BKK 02:00 —> — DXB 06:00

FLIGHT : EK126

VIE 21:55 —> — DXB 06:35



FLIGHT : EK49

DXB 08:40 —> — MUC 12:30

FLIGHT : EK372

DXB 09:30 —> — BKK 18:40





BT-EUR23_EK มหัทศจรชัย...ยุโรปตะวันออก เยอรมัน ออสเตรีย เช็ก 7D4N 19-25 FEB 2024



วันแรก สนามบินสุวรรณภูมิ 📅 (-/-/-)

23.00 น. พร้อมกันที่ ท่าอากาศยานสุวรรณภูมิ ชั้น 4 ประตู 9 ROW T เคาน์เตอร์ สายการบินเอมิเรตส์ **Emirate Airline (EK)** โดยมีเจ้าหน้าที่อำนวยความสะดวกด้านการเช็คอินให้แก่ทุกท่าน

วันที่สอง ดูไบ (แวะเปลี่ยนเครื่อง) • มิวนิค (เยอรมนี) • จัตุรัสมาเรียนพลาซท์ 📅 (-/-/เย็น)

02.00 น. **ออกเดินทางสู่ เมืองดูไบ สหรัฐอาหรับเอมิเรตส์ โดยเที่ยวบินที่ EK 377 (บริการอาหารและเครื่องดื่มบนเครื่อง)**

06.00 น. เดินทางถึง ท่าอากาศยานนานาชาติดูไบ (เพื่อรอเปลี่ยนเครื่อง)

08.40 น. ออกเดินทางสู่ เมืองมิวนิค ประเทศเยอรมนี โดยเที่ยวบินที่ EK 49

12.30 น. เดินทางถึง สนามบินมิวนิค ประเทศเยอรมนี นำท่านผ่านพิธีการตรวจคนเข้าเมืองและศุลกากร (เวลาท้องถิ่นช้ากว่าประเทศไทย 5 ชม. และ 6 ชม. ในฤดูหนาว)

จากนั้นนำท่านเข้าสู่ตัว **เมืองมิวนิค** ให้ท่านได้อิสระที่บริเวณ **จัตุรัสมาเรียนพาส (Marienplatz)** ใช้เวลาเดินทางประมาณ 2 ชม. ถือว่าเป็นจุดเริ่มต้นของประวัติศาสตร์และธุรกิจของนครมิวนิค บริเวณนี้เป็นที่ตั้งของศาลาว่าการเมืองที่มีรูปแบบสถาปัตยกรรมแบบโกธิคที่งดงามซึ่งสร้างขึ้นในช่วงปลายคริสต์ศตวรรษที่ 19 ใช้เวลาสร้างถึง 42 ปี มีหอรระฆังสูง 85 เมตร ซึ่งจะมีนักท่องเที่ยวรอดอยเฝ้าชมตึกตาไชลานที่แจ่อออกมาเด่นรำ เมื่อนาฬิกาตีบอกเวลา 11.00 น. และ 17.00 น. อิสระท่านเลือกซื้อสินค้าแบรนด์เนม และของฝากตามอัธยาศัย





BT-EUR23_EK มหัศจรรย์...ยุโรปตะวันออก เยอรมัน ออสเตรีย เช็ก 7D4N 19-25 FEB 2024



ค่า บริการอาหารเย็น ณ ภัตตาคารท้องถิ่น **เมนูพิเศษ ขาหมูเสิร์ฟพร้อมเบียร์เยอรมันขนานแท้**

ที่พัก Leonardo Arbellapark หรือเทียบเท่าในระดับเดียวกัน

(โรงแรมที่นำเสนอเป็นโรงแรมเสนอเบื้องต้นเท่านั้น ชื่อโรงแรมที่ท่านพักทางบริษัทจะทำการแจ้ง พร้อมใบนัดหมาย 5-7 วันก่อนเดินทาง ขอสงวนสิทธิ์ในการปรับเปลี่ยนที่พัก ไปพักเมืองใกล้เคียง กรณีติดงานแฟร์หรือมีเทศกาล)

วันที่สาม มิวนิค • ชวานเกา • ปราสาทนอยชวานสไตน์ • อินซ์บรุ๊ก • เมืองซาลบวร์ก • จัตุรัสเรสซิเดนซ์ • บ้านเกิดโมซาร์ท
📍 (เช้า/กลางวัน/เย็น)

เช้า บริการอาหารเช้า ณ ห้องอาหารของโรงแรม

จากนั้นนำท่านเดินทางสู่ **เมืองชวานเกา (SCHWANGAU)** ใช้เวลาเดินทางประมาณ 2 ชม.)

นำท่านถ่ายรูปบริเวณด้านหน้าของ **ปราสาทนอยชวานสไตน์ (NEUSCHWANSTEIN CASTLE)** มหาปราสาทแห่งยุคกลาง ถือเป็นหนึ่งในสัญลักษณ์ทางการท่องเที่ยวของแคว้นบาวาเรียเลยทีเดียว โดยถูกสร้างขึ้นจากพระราชดำริสของพระเจ้าลูทวิชที่ 2 ในปี 1864 ซึ่งปราสาทแห่งนี้ได้โดดเด่นด้วยสถาปัตยกรรมแบบ นีโอโกธิคผสม โรมานเนสส์ จนทำให้เป็นต้นแบบของปราสาทใน





BT-EUR23_EK มหัทศวรรษ...ยุโรปตะวันออก เยอรมัน ออสเตรีย เช็ก 7D4N 19-25 FEB 2024

เทพนิยายของดิสนีย์ที่เราเห็นกัน หากมีเวลา พาท่านนั่งรถ Shuttle Bus เพื่อพาชมวิวมุมสูงของ
ตัวปราสาท ที่บริเวณ สะพานมาเรียน (Marienbrücke)

*หากสภาพอากาศไม่เอื้ออำนวยหรือมีเหตุใดอาจทำให้เกิดความอันตราย ทางบริษัทฯ ขอสงวน
สิทธิ์ในการไม่พาท่านขึ้น โดยยึดเอาความปลอดภัยของท่านเป็นสำคัญ*



เที่ยง บริการอาหารกลางวัน ณ ภัตตาคารจีน

จากนั้นนำท่านเดินทางลงเข้าสู่ **เมืองอินส์บรุค (Innsbruck)** (ใช้เวลาเดินทางประมาณ 2 ชม.)
เป็นเมืองหลวงของรัฐทีโรล ซึ่งอยู่ทางตะวันตกของประเทศออสเตรีย ตั้งอยู่บนที่ราบลุ่มแม่น้ำ
อินน์ กลางหุบเขาของเทือกเขาแอลป์ เป็นเมืองเล็กๆ ที่โอบล้อมด้วยภูเขาหิมะขนาดใหญ่ยักษ์
ประกอบอยู่ทางทิศเหนือ และทิศใต้ มีสถานที่ท่องเที่ยวทางธรรมชาติและสถาปัตยกรรมสวยงาม





BT-EUR23_EK มหัศจรรย์...ยุโรปตะวันออก เยอรมัน ออสเตรีย เช็ก 7D4N 19-25 FEB 2024



จากนั้นนำท่านเดินชม **ย่านเมืองเก่า (Old Town)** บ้านเรือนที่ยังคงรักษาเอกลักษณ์ด้านสถาปัตยกรรมไว้ได้อย่างงดงาม ไม่ว่าจะเป็นซุ้มดอกไม้ หรือไม้เลื้อยตามประตู บานหน้าต่าง นำท่านชมอีก 1 ในสัญลักษณ์ที่สำคัญของเมืองอินส์บรุคคือ **หลังคาทองคำ (Golden Roof)** หลังคาสไตลบาร์ออกผสมสไตลโกธิคที่ยื่นออกมาจากระเบียงตึกแต่งด้วยทองคำแท้ จำนวน 2,738 แผ่น สร้างในศตวรรษที่ 16 เพื่อเฉลิมฉลองการอภิเษกสมรสครั้งที่ 2 ของจักรพรรดิแมกมิเลียนที่ 1 ชม **หอคอยประจำเมืองอินส์บรุค (Stadtturm Innsbruck)** ตั้งอยู่ในย่านเมืองเก่าใกล้กับอาคารหลังคาทองคำ สร้างขึ้นเมื่อปี ค.ศ. 1450 เดิมเป็นที่ให้สังเกตการณ์และยังเคยใช้เป็นคุกขังนักโทษอีกด้วย ปัจจุบันกลายเป็นหอนมวิมเมืองสำหรับนักท่องเที่ยว อิสระให้ท่านได้ชมเมืองตามอัธยาศัย





BT-EUR23_EK มหัทศจรชัย...ยุโรปตะวันออก เยอรมัน ออสเตรีย เช็ก 7D4N 19-25 FEB 2024

นำท่านสู่ **เมืองซาลบวร์ก (Salzburg)** เมืองบ้านเกิดของคีตกวีเอกที่โด่งดังที่สุดคนหนึ่งของโลก นาม **ว็อล์ฟกัง อมาเดอุส โมซาร์ท (Wolfgang Amadeus Mozart)** เมืองที่มีความหมายว่า ปราสาทเกลือ เนื่องด้วยสมัยก่อนนั้นเกลือถือเป็นวัตถุดิบล้ำค่า มีราคาเทียบเท่ากับทองคำ และที่ นครแห่งนี้มีเหมืองเกลือขนาดใหญ่ ทำให้สภาพทางเศรษฐกิจในซาลบวร์กเฟื่องฟูมากที่สุด เมืองหนึ่งของยุโรปเลยก็ว่าได้ (ใช้เวลาเดินทางประมาณ 2.30 ชม.)



ค่า บริการอาหารเย็น ณ ภัตตาคารท้องถิ่น

ที่พัก Austria Trend Hotel Europa Salzburg หรือเทียบเท่าในระดับเดียวกัน

(โรงแรมที่นำเสนอเป็นโรงแรมเสนอเบื้องต้นเท่านั้น ชื่อโรงแรมที่ท่านพักทางบริษัทจะทำการแจ้ง พร้อมใบนัดหมาย 5-7 วันก่อนเดินทาง ขอสงวนสิทธิ์ในการปรับเปลี่ยนที่พัก ไปพักเมืองใกล้เคียง กรณีติดงานแฟร์หรือมีเทศกาล)





BT-EUR23_EK มหัศจรรย์...ยุโรปตะวันออก เยอรมัน ออสเตรีย เช็ก 7D4N 19-25 FEB 2024

วันที่สี่ เมืองซาลบวร์ก • พระราชวังและสวนมิราเบล • เมืองฮัลล์สตัดท์ • เมืองเซสกี บูดาโจวิช
📍 (เช้า/กลางวัน/เย็น)

เช้า บริการอาหารเช้า ณ ห้องอาหารโรงแรม

นำท่านชมความงามของ **พระราชวังและสวนมิราเบล (Mirabell Palace and Gardens)** สร้างขึ้นตั้งแต่ปี 1606 โดยเจ้าชายอาร์คบิชอป Wolf Dietrich ซึ่งรับสั่งให้สร้างพระราชวังขึ้นเพื่อ Salome Alt หญิงผู้เป็นที่รักของพระองค์ โดยคำว่ามิราเบล มาจากคำ 2 คำ คือ admirable ที่แปลว่าน่าชื่นชม และ คำว่า beautiful ที่แปลว่าสวย จึงมีความหมายโดยรวมว่า ความโสภานที่น่าอภิรมย์ ไฮไลท์ของพระราชวังแห่งนี้คือ ตัวสวนมิราเบล สวนที่ถูกจัดเป็นสไตล์บาโรค ที่ถูกรังสรรค์เพิ่มเติมจนแล้วเสร็จในปี 1690 เป็น 1 ในฉากถ่ายทำภาพยนตร์เพลงชื่อก้องโลกอย่าง The Sound Of Music ที่ฉายในปี 1965 นำแสดงโดย จูลี แอนดรูว์ กับ เพลงที่โด่งดังอย่าง “Do Re Mi”



นำท่านเดินเล่นและแวะถ่ายรูปบริเวณ ถนน **Getreidegasse** ที่มีสถานที่สำคัญทางประวัติศาสตร์คือ บ้านเลขที่ 9 ซึ่งเป็นบ้านเกิดของโมซาร์ท ถัดไปนั้นเป็น **จัตุรัสเรสซิเดนซ์ (Residenzplatz)** จัตุรัสที่รวมสถานที่สำคัญของเมือง ไม่ว่าจะเป็น **อาสนวิหารซาลบวร์ก พระราชวังเรสซิเดนซ์** รวมไปถึง **ประติมากรรม Sudliche Dombogen** โดยจากตรงนี้ท่านจะสามารถเห็น ป้อมโฮเฮนซาลบวร์ก (Fortress Hohensalzburg) ได้อย่างชัดเจน หลังจากชมเมืองซาลบวร์กเสร็จสิ้นแล้ว





BT-EUR23_EK มหัทศจรชัย...ยุโรปตะวันออก เยอรมัน ออสเตรีย เช็ก 7D4N 19-25 FEB 2024

เที่ยง

บริการอาหารกลางวัน ณ ภัตตาคารท้องถิ่น พิเศษเมนูปลาเทราซ์

พาท่านเดินทางต่อไปยัง หมู่บ้านมรดกโลกที่ได้รับการขนานนามว่า เป็นหมู่บ้านมรดกโลกที่สวยงามที่สุดในโลก ฮัลล์สตัดท์ (Hallstatt) (ใช้เวลาเดินทางประมาณ 1.30 ชม.) เมืองมรดกโลกที่อยู่ท่ามกลางขุนเขาและทะเลสาบ ตั้งอยู่ในรัฐอัมเปร์ออสเตรีย มีประชากรไม่ถึง 1,000 คน แต่มีนักท่องเที่ยวเดินทางมาเยือนกว่า 800,000 คนต่อปี ด้วยทัศนียภาพตระการตา ที่ธรรมชาติและมนุษย์ร่วมกันประกอบขึ้นทำให้ เป็นสถานที่ที่เป็น The Must ของยุโรปตะวันออกเลยทีเดียว ให้ท่านอิสระในการชิมซบบรรยากาศของเมืองมรดกโลก



จากนั้นนำทางเดินทางสู่ **เมืองเชสกี บูดาโจวิช (České Budějovice) (ใช้เวลาเดินทางประมาณ 3 ชม.)** แห่งสาธารณรัฐเช็ก

ค่ำ

บริการอาหารเย็น ณ ภัตตาคารท้องถิ่น

ที่พัก

Clarion Congress Hotel Ceske Budejovice หรือเทียบเท่าในระดับเดียวกัน

(โรงแรมที่นำเสนอเป็นโรงแรมเสนอเบื้องต้นเท่านั้น ชื่อโรงแรมที่ท่านพักทางบริษัทจะทำการแจ้งพร้อมใบนัดหมาย 5-7 วันก่อนเดินทาง ขอสงวนสิทธิ์ในการปรับเปลี่ยนที่พัก ไปพักเมืองใกล้เคียงกรณีติดงานแฟร์หรือมีเทศกาล)





BT-EUR23_EK มหัศจรรย์...ยุโรปตะวันออก เยอรมัน ออสเตรีย เช็ก 7D4N 19-25 FEB 2024

วันที่ทำ เซสกีครุมลอฟ • เวียนนา • Pranddrof outlet ๑๑ (เช้า/ กลางวัน/-)

เช้า บริการอาหารเช้า ณ ห้องอาหารโรงแรม

จากนั้น มุ่งหน้าสู่ **สาธารณรัฐเช็ก เมืองเซสกี ครุมลอฟ (Cesky Krumlov)** ไข่มุกแห่งโบฮีเมีย (ใช้เวลาเดินทางประมาณ 30 นาที) เป็นอีกเมืองสวยที่พลาดไม่ได้ ด้วยเอกลักษณ์ที่บ้านเรือนมีหลังคาสีส้ม มีแม่น้ำวอลตาวาพาดผ่านเป็นรูปคล้ายๆ หยดน้ำ ทำให้เกิดภูมิทัศน์ที่งดงาม พาท่านชม **ปราสาทเซสกี ครุมลอฟ** ด้านนอก **ปราสาทที่ใหญ่เป็นอันดับ 2 ของประเทศ** ซึ่งถือว่าใหญ่มากหากเทียบกับขนาดเมืองนอกจากนั้นเมืองนี้ยังได้รับการขึ้นทะเบียนเป็นมรดกโลกทางวัฒนธรรมในปี 1992



เที่ยง บริการอาหารกลางวัน ณ ภัตตาคารท้องถิ่น เมนูเปิดโบฮีเมีย

นำท่านมุ่งหน้าสู่ **กรุงเวียนนา (Vienna)** (ใช้เวลาเดินทางประมาณ 3 ชม.) เมืองหลวงของออสเตรีย และดนตรีคลาสสิก เป็นเมืองที่โมสาร์ทมาพำนักในยุคที่รุ่งเรืองของชีวิตนำท่านเดินทางสู่ **Designer Parndorf Outlet** เมืองให้เวลาท่านได้อิสระ ซ้อปิ้งสินค้าแบรนด์เนมมากมาย อาทิเช่น GUCCI, BALLY, HUGO BOSS, BENETTON, BURBERRY, CALVIN KLEIN, CROCS, GEOX, GUESS, LACOSTE, NIKE, OAKLEY, DIESEL และอื่นๆอีกมากมาย อิสระท่านซ้อปิ้งตาม





BT-EUR23_EK มหัศจรรย์...ยุโรปตะวันออก เยอรมัน ออสเตรีย เช็ก 7D4N 19-25 FEB 2024

อิตาลี (เข้าที่เลทเปิดวันอาทิตย์ หากโปรแกรมตรงกับวันอาทิตย์ ขอสงวนสิทธิ์ในการเปลี่ยนแปลงโปรแกรมเป็น PREMIUM OUTLET BUDAPEST แทน)

ค่า อิสระอาหารค่ำ เพื่อไม่เป็นการรบกวนเวลาช้อปปิ้งของท่าน

ที่พัก Austria Trend Hotel Doppio หรือเทียบเท่าในระดับเดียวกัน

(โรงแรมที่นำเสนอเป็นโรงแรมเสนอเบื้องต้นเท่านั้น ชื่อโรงแรมที่ท่านพักทางบริษัทจะทำการแจ้งพร้อมใบนัดหมาย 5-7 วันก่อนเดินทาง ขอสงวนสิทธิ์ในการปรับเปลี่ยนที่พัก ไปพักเมืองใกล้เคียงกรณีติดงานแฟร์หรือมีเทศกาล)

วันที่พัก พระราชวังและสวนเชินน์บรุน • ถนนคาร์ทเนอร์ • สนามบินนานาชาติกรุงเวียนนา
๓๑ (เช้า/กลางวัน/-)

เช้า บริการอาหาร ณ ห้องอาหารของโรงแรม

พาท่านเข้าชม **พระราชวังและสวนเชินน์บรุน (Palace and Gardens of Schonbrunn)** พระราชวังฤดูร้อนของราชวงศ์ฮับส์บูร์ค สร้างแบบบาโรก คำว่าเชินน์บรุน นั้น มีความหมายว่า น้ำพุร้อนอันแสนสวยงาม โดยมีการริเริ่มสร้างในช่วงปี ค.ศ. 1569 ตัวอาคารในปัจจุบันนั้นสร้างและต่อเติมในสมัยของพระนางมาเรีย เทเรซ่า โดยมีพระราชประสงค์ให้มีความยิ่งใหญ่และสวยงามทัดเทียมพระราชวังแวร์ซายน์ของราชวงศ์บูร์บง และด้วยพระองค์ทรงโปรดศิลปะเครื่องทอง จึงได้มีการใช้สีเหลืองโทนพิเศษตกแต่ง และต่อมาสีเหลืองโทนนี้นั้นจึงได้ชื่ออย่างเป็นทางการว่าสีเหลืองเทเรซ่า





BT-EUR23_EK มหัทศวรรษ...ยุโรปตะวันออก เยอรมัน ออสเตรีย เช็ก 7D4N 19-25 FEB 2024

เที่ยง บริการอาหารเย็น ณ ภัตตาคารท้องถิ่น เมนูหมูทอดเวียนนา

พาท่านถ่ายรูปด้านหน้า**อาสนวิหารสเตฟาน (St. Stephen's Cathedral)** โบสถ์เก่าแก่ที่อยู่มาตั้งแต่ปี 1160 ตัวอาสนวิหารสร้างด้วยหินปูนมีความยาว 107 เมตร กว้าง 70 เมตร และ สูง 136.7 เมตร มีระฆังทั้งหมด 23 ใบ ใบใหญ่ที่สุดชื่อว่า ระฆังพุมเมริน ที่มีน้ำหนักถึง 20,130 กิโลกรัม ถือเป็นระฆังแบบแกว่งที่ใหญ่ที่สุดในออสเตรีย และเป็นอันดับ 2 ของยุโรป รองจากระฆังปีเตอร์ ของเยอรมันเท่านั้น กล่าวกันว่าวิโทเฟนรู้ตัวว่าตนสูญเสียการได้ยิน เพราะว่าเมื่อหันมองไปบนอาสนวิหารแห่งนี้แล้วเห็นนกบินออกจากหอระฆังแต่กลับไม่ได้ยินเสียงระฆังเหมือนเคย



จากนั้น นำท่านสู่ ถนนคนเดินแห่งแรกๆ ของยุโรป ที่ **ถนนคาร์ทเนอร์ (Kartner Street)** ที่มีมาตั้งแต่ในสมัยโรมัน เป็น 1 ใน ถนนที่มุ่งสู่กรุงโรมในสมัยนั้น เป็นที่รู้จักกันในชื่อของ Strata Carinthianorum ก่อนจะถูกพัฒนามาเป็นถนนสายช้อปปิ้งในช่วงศตวรรษที่ 19 ในช่วงสงครามโลกครั้งที่ 2 บ้านเรือนส่วนมากถูกทำลายทางการก็ได้สร้างตึกกรมบ้านช่องที่รูปแบบเดิม





BT-EUR23_EK มหัทศจรชัย...ยุโรปตะวันออก เยอรมัน ออสเตรีย เช็ก 7D4N 19-25 FEB 2024



นำท่านเดินทางสู่ สนามบินนานาชาติกรุงเวียนนา เพื่อทำการเช็คอิน และทำคืนภาษี (TAX REFUND)

21.55 น. ออกเดินทางกลับสู่ กรุงเทพฯ ประเทศไทย โดยสายการบิน เที่ยวบินที่ EK126 ****บริการอาหาร และเครื่องดื่มบนเครื่อง ****

วันที่เจ็ด สนามบินดูไบ • สนามบินนานาชาติสุวรรณภูมิ

06.35 น. ถึง สนามบินนานาชาติดูไบ ให้ท่านผ่อนคลายเป็นเวลาเปลี่ยนเครื่อง

09.30 น. เดินทางสู่อากาศยานนานาชาติสุวรรณภูมิ โดยสายการบินเอมิเรตส์ เที่ยวบินที่ EK 370

18.40 น. เดินทางถึง สนามบินสุวรรณภูมิ กรุงเทพฯ โดยสวัสดิภาพ พร้อมความประทับใจไม่รู้ลืม

.....
หมายเหตุ: โปรแกรมและรายละเอียดของการเดินทางอาจมีการเปลี่ยนแปลงหรือสลับกันได้ตามความเหมาะสมทั้งนี้ขึ้นอยู่กับสภาวะอากาศ และเหตุสุดวิสัยต่างๆ ที่ไม่สามารถคาดการณ์ล่วงหน้า เช่น บางสถานที่ในยุโรปอาจปิดในวันอาทิตย์ หรืออาจจะมีการปิดปรับปรุง หรืออาจทำการจองไม่ได้เนื่องจากต้องรอกรุ๊ปคอนเฟิร์มก่อนทำการจอง หากวันเดินทางตรงกับวันเหล่านี้ โดยทางบริษัทฯ จะคำนึงถึงผลประโยชน์ และความปลอดภัยของผู้ร่วมเดินทางเป็นสิ่งสำคัญ





BT-EUR23_EK มหัทศจรณ์...ยุโรปตะวันออก เยอรมัน ออสเตรีย เช็ก 7D4N 19-25 FEB 2024

โรงแรมที่พัก

- สำหรับห้องพักแบบ 3 เตียง (Triple) มีบริการเฉพาะบางโรงแรมเท่านั้น กรณีเดินทางเป็นผู้ใหญ่ 3 ท่าน บริษัทฯขอแนะนำให้ท่านเปิดห้องพักเป็นแบบ 2 ห้อง (1 Twin+1 Sgl) ซึ่งท่านจะต้องชำระค่าพักเตียงเพิ่มเติม เนื่องจากบางโรงแรมอาจจะมี 1 เตียงใหญ่กับเตียงพับเสริมซึ่งไม่สะดวกสบายในการพัก
****กรุณาอ่านเงื่อนไขการจองแบบ 3 ท่านหากลูกค้าพึงพอใจ ทางบริษัทฯจะถือว่าท่านยอมรับในเงื่อนไขของห้องพักดังกล่าว****
- โรงแรมในยุโรปส่วนใหญ่จะเป็นห้องแบบ Twin เตียงเดี่ยว 2 เตียงในห้อง ห้อง Double และส่วนใหญ่จะเป็นลักษณะการนำเตียงมาชิดกันให้เป็น Double หากลูกค้ารีแควสท์ Double ทางบริษัทฯจะไม่รับรองเรื่องห้องให้เนื่องจากระบบการจองแต่ละโรงแรมจะไม่สามารถล็อคห้องพักได้จึงขึ้นอยู่กับจัดการของทางโรงแรมเป็นหลัก ทั้งนี้ลูกค้าจะต้องยอมรับในเงื่อนไขดังกล่าว
- โรงแรมในยุโรปที่มีลักษณะเป็น Traditional ห้องที่เป็นห้องเดี่ยวอาจมีขนาดกะทัดรัดและไม่ีอ่างอาบน้ำ ซึ่งขึ้นอยู่กับการออกแบบของแต่ละโรงแรมนั้นๆ และห้องพักแต่ละห้องอาจมีลักษณะแตกต่างกัน และห้องพักแบบเดี่ยวและคู่ อาจจะไม่ติดกันหรืออยู่คนละชั้น
- กรณีมีการจัดงานประชุมนานาชาติ Trade Fair เป็นผลให้ค่าโรงแรมสูงขึ้นมากและห้องพักในเมืองเต็ม บริษัทฯขอสงวนสิทธิ์ในการปรับเปลี่ยนหรือย้ายเมืองเพื่อให้เกิดความเหมาะสม
- โรงแรมในยุโรปส่วนมากจะไม่มีเครื่องปรับอากาศ เนื่องจากอยู่ในภูมิภาคที่มีอุณหภูมิต่ำ จะมีบริการเครื่องปรับอากาศเฉพาะในฤดูร้อนเท่านั้น
- บางสถานที่ในยุโรปอาจปิดในวันอาทิตย์ หรืออาจมีการปิดปรับปรุงในช่วงฤดูหนาว หากวันเดินทางตรงกับวันเหล่านี้ทางบริษัทฯ ขอสงวนสิทธิ์ในการเปลี่ยนโปรแกรมโดยแจ้งให้ท่านทราบล่วงหน้า หากทราบเวลาที่แน่นอนก่อนเดินทาง

เงื่อนไขการจองที่นิ่งและการยกเลิกทัวร์

การจองทัวร์

- กรุณาจองทัวร์ล่วงหน้า ก่อนการเดินทาง พร้อมชำระมัดจำ 40,000 บาท ส่วนที่เหลือชำระทันทีก่อนการเดินทางไม่น้อยกว่า 30 วัน มิฉะนั้นถือว่าท่านยกเลิกการเดินทางโดยอัตโนมัติ (ช่วงเทศกาลกรุณาชำระก่อนเดินทาง 45 วัน)

กรณียกเลิก : จอยกรูป

- ยกเลิกก่อนการเดินทาง 45 วันขึ้นไป บริษัทฯ จะคืนเงินมัดจำให้ทั้งหมด โดยหักค่าใช้จ่ายที่เกิดขึ้นจริง ยกเว้นในกรณีวันหยุดเทศกาล, วันหยุดนักขัตฤกษ์ ยกเลิกก่อนการเดินทาง 60 วัน จะคืนเงินมัดจำให้ทั้งหมด โดยหักค่าใช้จ่ายที่เกิดขึ้นจริง (ค่าใช้จ่ายที่เกิดขึ้นจริง อาทิเช่น ค่าตัวเครื่องบิน ค่าโรงแรม ฯลฯ)
- ยกเลิกการเดินทาง 45 วัน ก่อนการเดินทาง หักค่าทัวร์ 50% จากราคาขาย และหักค่าใช้จ่ายที่เกิดขึ้นจริงทั้งหมดไม่ว่ากรณีใดๆ ทั้งสิ้น (ค่าใช้จ่ายที่เกิดขึ้นจริง อาทิเช่น ค่าตัวเครื่องบิน ค่าโรงแรม ฯลฯ)
- ยกเลิกการเดินทาง 30 วัน ก่อนการเดินทาง บริษัทฯ ขอสงวนสิทธิ์เก็บเงินค่าทัวร์ทั้งหมดไม่ว่ากรณีใด ๆ ทั้งสิ้น

กรณียกเลิก : ตัดกรูป

- ยกเลิกหรือเลื่อนการเดินทางต้องทำก่อนการเดินทาง 60 วัน บริษัทฯจะคืนเงินมัดจำให้ทั้งหมด ยกเว้นในกรณีวันหยุดเทศกาล, วันหยุดนักขัตฤกษ์ ทางบริษัทฯขอสงวนสิทธิ์ยึดเงินมัดจำโดยไม่มีเงื่อนไขใดๆทั้งสิ้น
- ยกเลิกการเดินทางภายใน 60 วัน ทางบริษัทฯขอสงวนสิทธิ์ยึดเงินมัดจำโดยไม่มีเงื่อนไขใดๆทั้งสิ้น
- ยกเลิกการเดินทางหลังชำระเต็มจำนวน ทางบริษัทฯขอสงวนสิทธิ์เก็บเงินค่าทัวร์ทั้งหมดโดยไม่มีเงื่อนไขใดๆทั้งสิ้น

กรณีเจ็บป่วย

- กรณีเจ็บป่วย จนไม่สามารถเดินทางได้ ซึ่งจะต้องมีใบรับรองแพทย์จากโรงพยาบาลรับรอง บริษัทฯจะทำการเลื่อนการเดินทางของท่านไปยังคณะต่อไป แต่ทั้งนี้ท่านจะต้องเสียค่าใช้จ่ายที่ไม่สามารถยกเลิกหรือเลื่อนการเดินทางได้ตามความเป็นจริง
- ในกรณีเจ็บป่วยกะทันหันก่อนล่วงหน้าเพียง 7 วันทำการ ทางบริษัทฯ ขอสงวนสิทธิ์ในการคืนเงินทุกกรณี

**** ก่อนตัดสินใจจองทัวร์ควรอ่านเงื่อนไขการเดินทางและรายการทัวร์อย่างละเอียดทุกหน้าอย่างดั่งนี้**

แล้วจึงมัดจำเพื่อประโยชน์ของท่านเอง**





BT-EUR23_EK มหัทศจรณ์...ยุโรปตะวันออก เยอรมัน ออสเตรีย เช็ก 7D4N 19-25 FEB 2024

เงื่อนไขการสำรองที่นั่งและการยกเลิกทัวร์



กรณีวีซ่าที่ท่านยื่นไม่ผ่านการพิจารณาและคณะสามารถออกเดินทางได้ท่านจะต้องเสียค่าใช้จ่ายจริงที่เกิดขึ้นดังต่อไปนี้

- ค่าธรรมเนียมและค่าดำเนินการตามจริง ทางสถานทูตไม่คืนค่าธรรมเนียมใดๆทั้งสิ้นแม้ว่าจะผ่านหรือไม่ผ่านการพิจารณา
- ค่ามัดจำตัวเครื่องบิน หรือตัวเครื่องบินที่ออกมาจริง ณ วันยื่นวีซ่า ซึ่งตัวเป็นเอกสารที่สำคัญในการยื่นวีซ่า หากท่านไม่ผ่านการพิจารณา ตัวเครื่องบินถ้าออกตัวมาแล้วจะต้องทำการ REFUND โดยจะมีค่าธรรมเนียมที่ท่านต้องถูกหักบางส่วน และส่วนที่เหลือจะคืนให้ท่านภายใน 45-60 วัน(ตามกฎหมายของแต่ละสายการบิน) ถ้ายังไม่ ออกตัวท่านจะเสียแต่ค่ามัดจำตัวตามจริงเท่านั้น
- ค่าห้องพัก ถ้าคณะออกเดินทางได้ และท่านไม่ผ่านการพิจารณาวีซ่า หากท่านไม่ปรากฏตัวตามวันที่เข้าพัก ทางโรงแรมจะต้องยึดค่าห้อง 100% ในทันที ทางบริษัทจะแจ้งให้ท่านทราบ และมีเอกสารชี้แจงให้ท่านเข้าใจ
- หากท่านผ่านการพิจารณาวีซ่า แล้วยกเลิกการเดินทางทางบริษัทขอสงวนสิทธิ์ในการยึดค่าใช้จ่ายทั้งหมด 100%
- ทางบริษัทเริ่มต้น และจบ การบริการ ที่สนามบินสุวรรณภูมิกรณีท่านเดินทางมาจากต่างจังหวัด หรือ ต่างประเทศ และจะสำรองตัวเครื่องบิน หรือพาหนะอย่างหนึ่งอย่างใดที่ใช้ในการเดินทางมาสนามบิน ทางบริษัท จะไม่รับผิดชอบค่าใช้จ่ายในส่วนนี้ เพราะเป็นค่าใช้จ่ายที่นอกเหนือจากโปรแกรมการเดินทางของบริษัท ฉะนั้น ท่านควรจะให้กรู๊ป FINAL 100% ก่อนที่จะสำรองยานพาหนะ

รายละเอียดเพิ่มเติม



- บริษัทจะทำการยื่นวีซ่าของท่านก็ต่อเมื่อในคณะมีผู้สำรองที่นั่งครบ 10 ท่าน และได้รับความตอบรับจาก ทางสถานทูต เนื่องจากบริษัทจะต้องใช้เอกสารต่างๆที่เป็นกรู๊ปในการยื่นวีซ่า อาทิ ตัวเครื่องบิน, ห้องพักที่ได้รับ การยืนยันมาจากทางยุโรป, ประกันการเดินทาง ฯลฯ ทางท่านจะต้องรอให้คณะครบ 20 ท่าน จึงจะสามารถยื่น วีซ่าให้กับทางท่านได้อย่างถูกต้อง
- หากในช่วงที่ท่านเดินทางคิววีซ่ากรู๊ปในการยื่นวีซ่าเต็ม ทางบริษัทต้องขอสงวนสิทธิ์ในการยื่นวีซ่าเดี่ยว ซึ่งทางท่านจะต้องเดินทางมายื่นวีซ่าด้วยตัวเอง ตามวัน และเวลาดำเนินการจากทางสถานทูต โดยมีเจ้าหน้าที่ของบริษัท คอยดูแล และอำนวยความสะดวก
- เอกสารต่างๆที่ใช้ในการยื่นวีซ่าท่องเที่ยวทวีปยุโรป ทางสถานทูตเป็นผู้กำหนดออกมา มีใช้บริษัททัวร์เป็นผู้กำหนด
- ท่านที่มีความประสงค์จะยื่นวีซ่าท่องเที่ยวทวีปยุโรป กรุณาจัดเตรียมเอกสารให้ถูกต้อง และครบถ้วน ตามที่สถานทูตต้องการ เพราะจะมีผลต่อการพิจารณาวีซ่าของท่าน บริษัททัวร์เป็นแต่เพียงตัวกลาง และอำนวยความสะดวกในการยื่นวีซ่าเท่านั้น มิได้เป็นผู้พิจารณาว่าวีซ่าให้กับทางท่าน
- บริษัทฯ ขอสงวนสิทธิ์ในการเก็บค่าใช้จ่ายทั้งหมด กรณีท่านยกเลิกการเดินทางและมีผลทำให้คณะเดินทางไม่ครบตามจำนวนที่บริษัทฯ กำหนดไว้ 10 ท่านขึ้นไป เนื่องจากเกิดความเสียหายต่อทางบริษัทฯ และผู้เดินทางอื่นที่เดินทางในคณะเดียวกัน บริษัทฯต้องนำไปชำระค่าเสียหายต่าง ๆ ที่เกิดจากการยกเลิกของท่าน
- ในกรณีที่มิผู้เดินทางไม่ถึง 10 ท่าน ขอสงวนสิทธิ์เลื่อนวันเดินทาง หรือยกเลิกการเดินทาง และกรณีผู้ร่วมเดินทางในคณะไม่ผ่านการพิจารณาวีซ่าได้ครบ 10 ท่าน ทางบริษัทฯยินดีคืนเงินให้ทั้งหมด หลังจากหักค่าธรรมเนียมการยื่นวีซ่าและค่าใช้จ่ายทั้งหมดที่เกิดขึ้นจริง โดยทางบริษัทจะแจ้งให้ท่านทราบล่วงหน้า 10 วันก่อนการเดินทาง



หากสถานที่ท่องเที่ยวต่างๆในรายการมีการปิดโดยไม่แจ้งให้ทราบล่วงหน้าโดยเป็นการปฏิบัติการทางรัฐบาลหรือหน่วยงานในประเทศ ทางผู้จัดขอสงวนสิทธิ์ในการปรับและเปลี่ยนแปลงโปรแกรมตามความเหมาะสม ทั้งนี้ลูกค้าจะต้องยอมรับในเงื่อนไขดังกล่าวก่อนทำการจองทุกครั้ง





BT-EUR23_EK มหัทศจรชัย...ยุโรปตะวันออก เยอรมัน ออสเตรีย เช็ก 7D4N 19-25 FEB 2024

รายละเอียดเพิ่มเติม

- บริษัทฯ มีสิทธิ์ในการเปลี่ยนแปลงโปรแกรมทัวร์ในกรณีที่เกิดเหตุสุดวิสัยจนไม่อาจแก้ไขได้
- เที่ยวบิน , ราคาและรายการท่องเที่ยว สามารถเปลี่ยนแปลงได้ตามความเหมาะสมโดยคำนึงถึงผลประโยชน์ของผู้เดินทางเป็นสำคัญ
- หนังสือเดินทางต้องมีอายุการใช้งานเหลือไม่น้อยกว่า 6 เดือน และบริษัทฯ รับผิดชอบผู้ที่มีจุดประสงค์เดินทางเพื่อท่องเที่ยวเท่านั้น (หนังสือเดินทางต้องมีอายุเหลือใช้งานไม่น้อยกว่า 6 เดือน บริษัทฯ รับผิดชอบต่อหากอายุเหลือไม่ถึงและไม่สามารถเดินทางได้)
- ทางบริษัทฯ จะไม่รับผิดชอบต่อทุกสิ่ง หากเกิดความล่าช้าของสายการบิน,สายการบินยกเลิกบิน , การประท้วง, การนัดหยุดงาน, การก่อกวนหรือกรณีท่านถูกปฏิเสธการเข้าหรือออกเมืองจากเจ้าหน้าที่ตรวจคนเข้าเมือง หรือ เจ้าหน้าที่กรมแรงงานทั้งจากไทยและต่างประเทศซึ่งอยู่นอกเหนือความรับผิดชอบของบริษัทฯ หรือเหตุภัยพิบัติทางธรรมชาติ (ซึ่งลูกค้าจะต้องยอมรับในเงื่อนไขนี้ในกรณีที่เกิดเหตุสุดวิสัย ซึ่งอาจจะปรับเปลี่ยนโปรแกรมตามความเหมาะสม)
- ทางบริษัทฯ จะไม่รับผิดชอบต่อทุกสิ่ง หากผู้เดินทางประสบเหตุสภาวะฉุกเฉินจากโรคประจำตัว ซึ่งไม่ได้เกิดจากอุบัติเหตุในรายการท่องเที่ยว (ซึ่งลูกค้าจะต้องยอมรับในเงื่อนไขนี้ในกรณีที่เกิดเหตุสุดวิสัย ซึ่งอยู่นอกเหนือความรับผิดชอบของบริษัทฯ)
- ทางบริษัทฯ จะไม่รับผิดชอบต่อทุกสิ่ง หากท่านใช้บริการของทางบริษัทฯ ไม่ครบ อาทิ ไม่เที่ยวบางรายการ,ไม่ทานอาหารบางมื้อ, เพราะค่าใช้จ่ายทุกอย่างทางบริษัทฯ ได้ชำระค่าใช้จ่ายให้ตัวแทนต่างประเทศแบบเหมาจ่ายขาด ก่อนเดินทางเรียบร้อยแล้ว เป็นการชำระเหมาขาด
- ทางบริษัทฯ จะไม่รับผิดชอบต่อทุกสิ่ง หากเกิดสิ่งของสูญหายจากการโจรกรรมและหรือเกิดอุบัติเหตุที่เกิดจากความประมาทของนักท่องเที่ยวเองหรือในกรณีที่กระเป๋าเกิดสูญหายหรือชำรุดจากสายการบิน
- กรณีที่การตรวจคนเข้าเมืองทั้งที่กรุงเทพฯ และในต่างประเทศปฏิเสธมิให้เดินทางออกหรือเข้าประเทศที่ระบุไว้ในรายการเดินทางบริษัทฯ ขอสงวนสิทธิ์ที่จะไม่คืนค่าบริการไม่ว่ากรณีใดๆทั้งสิ้น
- ตัวเครื่องบินเป็นตัวราคาพิเศษ กรณีที่ท่านไม่เดินทางพร้อมคณะไม่สามารถนำมาเลื่อนวันหรือคืนเงินและไม่สามารถเปลี่ยนชื่อได้ หากมีการปรับราคาบัตรโดยสารสูงขึ้น ตามอัตราค่าน้ำมันหรือค่าเงินแลกเปลี่ยน ทางบริษัทฯ ขอสงวนสิทธิ์ปรับราคาตัวดังกล่าว
- เมื่อท่านตกลงชำระเงินไม่ทั่วทั้งหมดหรือบางส่วนผ่านตัวแทนของบริษัทฯ หรือชำระโดยตรงกับทางบริษัทฯ ทางบริษัทฯ จะถือว่าท่านได้ยอมรับในเงื่อนไขข้อตกลงต่างๆที่ได้ระบุไว้ข้างต้นนี้แล้วทั้งหมด
- กรุ๊ปที่เดินทางช่วงวันหยุดหรือเทศกาลที่ต้องการันตีมัดจำกับสายการบินหรือผ่านตัวแทนในประเทศหรือต่างประเทศ รวมถึงเที่ยวบินพิเศษ เช่น Charter Flight , Extra Flight จะไม่มีการคืนเงินมัดจำหรือค่าทัวร์ทั้งหมด
- ในกรณีของ PASSPORT นั้น จะต้องไม่มีการชำรุด เปียกน้ำ การขีดเขียนรูปต่างๆหรือแม้กระทั่งตราประทับลายการ์ตูน ที่ไม่ใช่การประทับตราอย่างเป็นทางการของตม. กรุณาตรวจสอบ PASSPORT ของท่านก่อนการเดินทางทุกครั้ง หาก ตม.ปฏิเสธการเข้า-ออกเมืองของท่าน ทางบริษัทฯ จะไม่รับผิดชอบต่อทุกสิ่ง
- กรณีมี "คดีความ" ที่ไม่อนุญาตให้ท่านเดินทางออกนอกประเทศได้ โปรดทำการตรวจสอบก่อนการจองทัวร์ว่าท่านสามารถเดินทางออกนอกประเทศได้หรือไม่ ถ้าไม่สามารถเดินทางได้ ซึ่งเป็นสิ่งที่อยู่เหนือการควบคุมของบริษัทฯ ทางบริษัทฯ จะไม่รับผิดชอบต่อทุกสิ่ง
- กรณี "หญิงตั้งครรภ์" ท่านจะต้องมีใบรับรองแพทย์ ระบุชัดเจนว่าสามารถเดินทางออกนอกประเทศได้ รวมถึงรายละเอียดอายุครรภ์ที่ชัดเจน สิ่งนี้อยู่เหนือการควบคุมของบริษัทฯ ทางบริษัทฯ จะไม่รับผิดชอบต่อทุกสิ่ง
- กรณีใช้หนังสือเดินทางราชการ (เล่มน้ำเงิน) เพื่อการท่องเที่ยวกับคณะทัวร์ หากท่านถูกปฏิเสธในการเข้า - ออกประเทศใดๆก็ตามทางบริษัทฯ ขอสงวนสิทธิ์ไม่คืนค่าทัวร์และรับผิดชอบต่อทุกสิ่ง
- เมื่อท่านได้ชำระเงินมัดจำหรือทั้งหมด ทางบริษัทฯ จะถือว่าท่านรับทราบและยอมรับในเงื่อนไขต่างๆของบริษัทฯ ที่ได้ระบุไว้ในรายการทัวร์ทั้งหมด
- ภาพที่ใช้เพื่อโฆษณาเท่านั้น

WELCOME TO EUROPE

กรุ๊ปจองทัวร์วันหยุดเทศกาล,วันหยุดนักขัตฤกษ์,วันหยุดยาวต่อเนื่อง และได้มีการแจ้งยกเลิกทัวร์

ทางบริษัทฯ ขอสงวนสิทธิ์เก็บค่าทัวร์ทั้งหมด โดยไม่มีเงื่อนไขใด ๆ ทั้งสิ้น





BT-EUR23_EK มหัทศจรชัย...ยุโรปตะวันออก เยอรมัน ออสเตรีย เช็ก 7D4N 19-25 FEB 2024



BEST INTERNATIONAL TRAVEL & AGENCY CO.,LTD.

เอกสารประกอบการยื่นวีซ่าชงกัน

เอกสารประกอบการยื่นคำร้องขอวีซ่า ในส่วนที่เป็นสำเนาผู้สมัคร
ไม่ต้องเซ็นรับรองสำเนาถูกต้อง ประกอบด้วยรายละเอียดดังต่อไปนี้



1 หนังสือเดินทาง

1.1 หนังสือเดินทางประเทศไทย (Thailand Passport) หนังสือเดินทางเล่มปัจจุบัน จะต้องเหลืออายุการใช้งานเดินทางไป และกลับไม่น้อยกว่า 180 วัน และมีหน้าว่าง 2 หน้า (สำหรับวีซ่าสติกเกอร์) พร้อมสำเนาหน้าหนังสือเดินทาง 2 ชุด



***สำหรับหนังสือเดินทาง ต้องใช้เป็นหนังสือเดินทางบุคคลทั่วไป (สีเลือดหมู) เท่านั้น

ห้ามใช้หนังสือเดินทางราชการ (สีน้ำเงิน) หนังสือเดินทางทูต (สีแดง) หรืออื่นๆ ที่นอกเหนือจากหนังสือเดินทางบุคคลทั่วไป โดยเด็ดขาด***

1.2 หนังสือเดินทางเล่มเก่าตัวจริง ถ้าเคยมีวีซ่าชงกัน
ระยะเวลาไม่เกิน 3 ปี ตัวอย่างหน้าวีซ่าชงกัน



***ในกรณีที่ถือพาสปอร์ต สัญชาติไทย แต่พำนักอยู่ต่างประเทศ, ทำงานอยู่ต่างประเทศ หรือนักเรียน
นักศึกษาศึกษาอยู่ต่างประเทศ กรุณาแจ้งเจ้าหน้าที่ช่องทางบริษัทให้ทราบทันที
เพราะการยื่นขอวีซ่าจะมีเงื่อนไข และ ข้อกำหนดของทางสถานทูตฯ ต้องการเพิ่มเติม
และบางสถานทูตอาจไม่สามารถยื่นขอวีซ่าในประเทศไทยได้
ข้อกำหนดนี้รวมไปถึงผู้เดินทางที่ถือพาสปอร์ตต่างชาติด้วย***





BT-EUR23_EK มหัทศจรชัย...ยุโรปตะวันออก เยอรมัน ออสเตรีย เช็ก 7D4N 19-25 FEB 2024



BEST INTERNATIONAL TRAVEL & AGENCY CO.,LTD.

2 รูปถ่ายสี

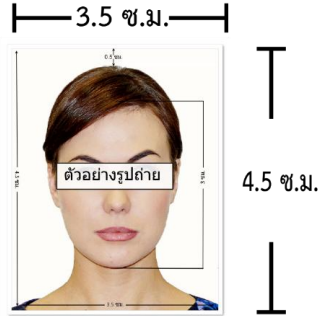
รูปถ่ายสี ขนาด 3.5x4.5 นิ้ว 2 รูป ที่มีพื้นหลังสีขาว (ไม่เกิน 6 เดือน) ห้ามซ้ำกับรูปถ่ายที่เคยทำวีซ่า ห้ามสวมคอนแทคเลนส์และเครื่องประดับต่างๆ รูปถ่ายต้องมีความคมชัดของภาพสูง ผมไม่ปิดคิ้ว รวบผมเปิดใบหู เห็นแนวตาผู้สมัครชัดเจน และห้ามตกแต่งภาพใด ๆ ทั้งสิ้น

ความยาวของใบหน้าตั้งแต่ศีรษะจรดคาง

อยู่ระหว่าง 3-3.5 เซนติเมตร

ความกว้างของใบหน้า

2.5 แต่ไม่เกิน 3 เซนติเมตร



ตัวอย่างขนาดรูปถ่ายที่ตรงตามสถานทูตกำหนด

3 หลักฐานการเงิน

3.1 Bank Statement ย้อนหลัง 3 เดือน

3.2 หากออกค่าใช้จ่ายให้คนในครอบครัวต้องขอ Bank guarantee จากธนาคารให้บุคคลนั้นๆด้วย

หลักฐานทางการเงินชื่อและนามสกุลต้องสกดเป็นภาษาอังกฤษถูกต้องตรงตามกับพาสปอร์ต

และต้องขอจากธนาคารไม่เกิน 15 วันก่อนวันยื่นวีซ่า

****หมายเหตุ**** ผู้สมัครควรเลือกใช้บริการซื้อตั๋วเครื่องบินที่มีเงินอยู่ในบัญชีไม่ต่ำกว่า 100,000 บาทขึ้นไป

3.3 ปรับสมุดบัญชีธนาคารตัวจริง และเตรียมไปในวันที่ยื่นวีซ่า

ตัวอย่าง Bank Statement ที่ผู้สมัครต้องยื่นธนาคาร

Date	Type	Description	Withdrawal / Deposit	Current Balance	Charged	Branch Code	Teller ID
05-02-21	0100	Starting Balance		40,270.12		1000	
05-02-21	0100	Transfer Withdrawal	1,000.00	39,270.12	PLU,SE	1000	
05-02-21	0100	Transfer Withdrawal	1,000.00	38,270.12	PLU,SE	1000	
05-02-21	1141	Transfer Deposit	8,110.00	46,380.12	PLU,SE	1000	
05-02-21	1141	Transfer Deposit	8,110.00	54,490.12	PLU,SE	1000	
05-02-21	0100	Transfer Deposit	20,000.00	74,490.12	PLU,SE	1000	
05-02-21	0100	Transfer Deposit	20,000.00	94,490.12	PLU,SE	1000	
05-02-21	0100	Transfer Deposit	20,000.00	114,490.12	PLU,SE	1000	
05-02-21	0100	Transfer Deposit	20,000.00	134,490.12	PLU,SE	1000	
05-02-21	0100	Transfer Deposit	20,000.00	154,490.12	PLU,SE	1000	
05-02-21	0100	Transfer Deposit	20,000.00	174,490.12	PLU,SE	1000	
05-02-21	0100	Transfer Deposit	20,000.00	194,490.12	PLU,SE	1000	
05-02-21	0100	Transfer Deposit	20,000.00	214,490.12	PLU,SE	1000	
05-02-21	0100	Transfer Deposit	20,000.00	234,490.12	PLU,SE	1000	
05-02-21	0100	Transfer Deposit	20,000.00	254,490.12	PLU,SE	1000	
05-02-21	0100	Transfer Deposit	20,000.00	274,490.12	PLU,SE	1000	
05-02-21	0100	Transfer Deposit	20,000.00	294,490.12	PLU,SE	1000	
05-02-21	0100	Transfer Deposit	20,000.00	314,490.12	PLU,SE	1000	
05-02-21	0100	Transfer Deposit	20,000.00	334,490.12	PLU,SE	1000	
05-02-21	0100	Transfer Deposit	20,000.00	354,490.12	PLU,SE	1000	
05-02-21	0100	Transfer Deposit	20,000.00	374,490.12	PLU,SE	1000	
05-02-21	0100	Transfer Deposit	20,000.00	394,490.12	PLU,SE	1000	
05-02-21	0100	Transfer Deposit	20,000.00	414,490.12	PLU,SE	1000	
05-02-21	0100	Transfer Deposit	20,000.00	434,490.12	PLU,SE	1000	
05-02-21	0100	Transfer Deposit	20,000.00	454,490.12	PLU,SE	1000	
05-02-21	0100	Transfer Deposit	20,000.00	474,490.12	PLU,SE	1000	
05-02-21	0100	Transfer Deposit	20,000.00	494,490.12	PLU,SE	1000	
05-02-21	0100	Transfer Deposit	20,000.00	514,490.12	PLU,SE	1000	
05-02-21	0100	Transfer Deposit	20,000.00	534,490.12	PLU,SE	1000	
05-02-21	0100	Transfer Deposit	20,000.00	554,490.12	PLU,SE	1000	
05-02-21	0100	Transfer Deposit	20,000.00	574,490.12	PLU,SE	1000	
05-02-21	0100	Transfer Deposit	20,000.00	594,490.12	PLU,SE	1000	
05-02-21	0100	Transfer Deposit	20,000.00	614,490.12	PLU,SE	1000	
05-02-21	0100	Transfer Deposit	20,000.00	634,490.12	PLU,SE	1000	
05-02-21	0100	Transfer Deposit	20,000.00	654,490.12	PLU,SE	1000	
05-02-21	0100	Transfer Deposit	20,000.00	674,490.12	PLU,SE	1000	
05-02-21	0100	Transfer Deposit	20,000.00	694,490.12	PLU,SE	1000	
05-02-21	0100	Transfer Deposit	20,000.00	714,490.12	PLU,SE	1000	
05-02-21	0100	Transfer Deposit	20,000.00	734,490.12	PLU,SE	1000	
05-02-21	0100	Transfer Deposit	20,000.00	754,490.12	PLU,SE	1000	
05-02-21	0100	Transfer Deposit	20,000.00	774,490.12	PLU,SE	1000	
05-02-21	0100	Transfer Deposit	20,000.00	794,490.12	PLU,SE	1000	
05-02-21	0100	Transfer Deposit	20,000.00	814,490.12	PLU,SE	1000	
05-02-21	0100	Transfer Deposit	20,000.00	834,490.12	PLU,SE	1000	
05-02-21	0100	Transfer Deposit	20,000.00	854,490.12	PLU,SE	1000	
05-02-21	0100	Transfer Deposit	20,000.00	874,490.12	PLU,SE	1000	
05-02-21	0100	Transfer Deposit	20,000.00	894,490.12	PLU,SE	1000	
05-02-21	0100	Transfer Deposit	20,000.00	914,490.12	PLU,SE	1000	
05-02-21	0100	Transfer Deposit	20,000.00	934,490.12	PLU,SE	1000	
05-02-21	0100	Transfer Deposit	20,000.00	954,490.12	PLU,SE	1000	
05-02-21	0100	Transfer Deposit	20,000.00	974,490.12	PLU,SE	1000	
05-02-21	0100	Transfer Deposit	20,000.00	994,490.12	PLU,SE	1000	
05-02-21	0100	Transfer Deposit	20,000.00	1,014,490.12	PLU,SE	1000	
05-02-21	0100	Transfer Deposit	20,000.00	1,034,490.12	PLU,SE	1000	
05-02-21	0100	Transfer Deposit	20,000.00	1,054,490.12	PLU,SE	1000	
05-02-21	0100	Transfer Deposit	20,000.00	1,074,490.12	PLU,SE	1000	
05-02-21	0100	Transfer Deposit	20,000.00	1,094,490.12	PLU,SE	1000	
05-02-21	0100	Transfer Deposit	20,000.00	1,114,490.12	PLU,SE	1000	
05-02-21	0100	Transfer Deposit	20,000.00	1,134,490.12	PLU,SE	1000	
05-02-21	0100	Transfer Deposit	20,000.00	1,154,490.12	PLU,SE	1000	
05-02-21	0100	Transfer Deposit	20,000.00	1,174,490.12	PLU,SE	1000	
05-02-21	0100	Transfer Deposit	20,000.00	1,194,490.12	PLU,SE	1000	
05-02-21	0100	Transfer Deposit	20,000.00	1,214,490.12	PLU,SE	1000	
05-02-21	0100	Transfer Deposit	20,000.00	1,234,490.12	PLU,SE	1000	
05-02-21	0100	Transfer Deposit	20,000.00	1,254,490.12	PLU,SE	1000	
05-02-21	0100	Transfer Deposit	20,000.00	1,274,490.12	PLU,SE	1000	
05-02-21	0100	Transfer Deposit	20,000.00	1,294,490.12	PLU,SE	1000	
05-02-21	0100	Transfer Deposit	20,000.00	1,314,490.12	PLU,SE	1000	
05-02-21	0100	Transfer Deposit	20,000.00	1,334,490.12	PLU,SE	1000	
05-02-21	0100	Transfer Deposit	20,000.00	1,354,490.12	PLU,SE	1000	
05-02-21	0100	Transfer Deposit	20,000.00	1,374,490.12	PLU,SE	1000	
05-02-21	0100	Transfer Deposit	20,000.00	1,394,490.12	PLU,SE	1000	
05-02-21	0100	Transfer Deposit	20,000.00	1,414,490.12	PLU,SE	1000	
05-02-21	0100	Transfer Deposit	20,000.00	1,434,490.12	PLU,SE	1000	
05-02-21	0100	Transfer Deposit	20,000.00	1,454,490.12	PLU,SE	1000	
05-02-21	0100	Transfer Deposit	20,000.00	1,474,490.12	PLU,SE	1000	
05-02-21	0100	Transfer Deposit	20,000.00	1,494,490.12	PLU,SE	1000	
05-02-21	0100	Transfer Deposit	20,000.00	1,514,490.12	PLU,SE	1000	
05-02-21	0100	Transfer Deposit	20,000.00	1,534,490.12	PLU,SE	1000	
05-02-21	0100	Transfer Deposit	20,000.00	1,554,490.12	PLU,SE	1000	
05-02-21	0100	Transfer Deposit	20,000.00	1,574,490.12	PLU,SE	1000	
05-02-21	0100	Transfer Deposit	20,000.00	1,594,490.12	PLU,SE	1000	
05-02-21	0100	Transfer Deposit	20,000.00	1,614,490.12	PLU,SE	1000	
05-02-21	0100	Transfer Deposit	20,000.00	1,634,490.12	PLU,SE	1000	
05-02-21	0100	Transfer Deposit	20,000.00	1,654,490.12	PLU,SE	1000	
05-02-21	0100	Transfer Deposit	20,000.00	1,674,490.12	PLU,SE	1000	
05-02-21	0100	Transfer Deposit	20,000.00	1,694,490.12	PLU,SE	1000	
05-02-21	0100	Transfer Deposit	20,000.00	1,714,490.12	PLU,SE	1000	
05-02-21	0100	Transfer Deposit	20,000.00	1,734,490.12	PLU,SE	1000	
05-02-21	0100	Transfer Deposit	20,000.00	1,754,490.12	PLU,SE	1000	
05-02-21	0100	Transfer Deposit	20,000.00	1,774,490.12	PLU,SE	1000	
05-02-21	0100	Transfer Deposit	20,000.00	1,794,490.12	PLU,SE	1000	
05-02-21	0100	Transfer Deposit	20,000.00	1,814,490.12	PLU,SE	1000	
05-02-21	0100	Transfer Deposit	20,000.00	1,834,490.12	PLU,SE	1000	
05-02-21	0100	Transfer Deposit	20,000.00	1,854,490.12	PLU,SE	1000	
05-02-21	0100	Transfer Deposit	20,000.00	1,874,490.12	PLU,SE	1000	
05-02-21	0100	Transfer Deposit	20,000.00	1,894,490.12	PLU,SE	1000	
05-02-21	0100	Transfer Deposit	20,000.00	1,914,490.12	PLU,SE	1000	
05-02-21	0100	Transfer Deposit	20,000.00	1,934,490.12	PLU,SE	1000	
05-02-21	0100	Transfer Deposit	20,000.00	1,954,490.12	PLU,SE	1000	
05-02-21	0100	Transfer Deposit	20,000.00	1,974,490.12	PLU,SE	1000	
05-02-21	0100	Transfer Deposit	20,000.00	1,994,490.12	PLU,SE	1000	
05-02-21	0100	Transfer Deposit	20,000.00	2,014,490.12	PLU,SE	1000	
05-02-21	0100	Transfer Deposit	20,000.00	2,034,490.12	PLU,SE	1000	
05-02-21	0100	Transfer Deposit	20,000.00	2,054,490.12	PLU,SE	1000	
05-02-21	0100	Transfer Deposit	20,000.00	2,074,490.12	PLU,SE	1000	
05-02-21	0100	Transfer Deposit	20,000.00	2,094,490.12	PLU,SE	1000	
05-02-21	0100	Transfer Deposit	20,000.00	2,114,490.12	PLU,SE	1000	
05-02-21	0100	Transfer Deposit	20,000.00	2,134,490.12	PLU,SE	1000	
05-02-21	0100	Transfer Deposit	20,000.00	2,154,490.12	PLU,SE	1000	
05-02-21	0100	Transfer Deposit	20,000.00	2,174,490.12	PLU,SE	1000	
05-02-21	0100	Transfer Deposit	20,000.00	2,194,490.12	PLU,SE	1000	
05-02-21	0100	Transfer Deposit	20,000.00	2,214,490.12	PLU,SE	1000	
05-02-21	0100	Transfer Deposit	20,000.00	2,234,490.12	PLU,SE	1000	
05-02-21	0100	Transfer Deposit	20,000.00	2,254,490.12	PLU,SE	1000	
05-02-21	0100	Transfer Deposit	20,000.00	2,274,490.12	PLU,SE	1000	
05-02-21	0100	Transfer Deposit	20,000.00	2,294,490.12	PLU,SE	1000	
05-02-21	0100	Transfer Deposit	20,000.00	2,314,490.12	PLU,SE	1000	
05-02-21	0100	Transfer Deposit	20,000.00	2,334,490.12	PLU,SE	1000	
05-02-21	0100	Transfer Deposit	20,000.00	2,354,490.12	PLU,SE	1000	
05-02-21	0100	Transfer Deposit	20,000.00	2,374,490.12	PLU,SE	1000	
05-02-21	0100	Transfer Deposit	20,000.00	2,394,490.12	PLU,SE	1000	
05-02-21	0100	Transfer Deposit	20,000.00	2,414,490.12	PLU,SE	1000	
05-02-21	0100	Transfer Deposit	20,000.00	2,434,490.12	PLU,SE	1000	
05-02-21	0100	Transfer Deposit	20,000.00	2,454,490.12	PLU,SE	1000	
05-02-21	0100	Transfer Deposit	20,000.00	2,474,490.12	PLU,SE	1000	
05-02-21	0100	Transfer Deposit	20,000.00	2,494,490.12	PLU,SE	1000	
05-02-21	0100	Transfer Deposit	20,000				



BT-EUR23_EK มหัทศจรชัย...ยุโรปตะวันออก เยอรมัน ออสเตรีย เช็ก 7D4N 19-25 FEB 2024



BEST INTERNATIONAL TRAVEL & AGENCY CO.,LTD.

4 หลักฐานการทำงาน

4.1 สำหรับเจ้าของกิจการ

ต้องมีสำเนาหนังสือรับรองทะเบียนพาณิชย์ สำเนาทะเบียนการค้า หรือ สำเนาจดทะเบียนบริษัท (อายุไม่เกิน 3 เดือน) **ฉบับภาษาไทยและภาษาอังกฤษ**

4.2 สำหรับท่านที่ทำงานบริษัท กรุณาระบุ TO WHOM IT MAY CONCERN แทนการใส่ชื่อของสถานทูต ต้องระบุวันลาให้ครอบคลุมตลอดช่วงการท่องเที่ยว ตำแหน่ง และอัตราเงินเดือนที่ได้รับ (ระยะเวลาของหนังสือรับรองต้องไม่เกิน 1 เดือน)

ต้องมีตราแสตมป์จากบริษัทและเอกสารต้องระบุเป็นภาษาอังกฤษ

4.3 สำหรับนักเรียน หรือนักศึกษา

ต้องขอหนังสือรับรองจากทางสถาบัน เพื่อแสดงให้เห็นว่าปัจจุบันกำลังอยู่ระหว่างการศึกษา

เอกสารต้องระบุเป็นภาษาอังกฤษ

4.4 สำหรับท่านที่ประกอบอาชีพอิสระ หรือธุรกิจไม่จดทะเบียน

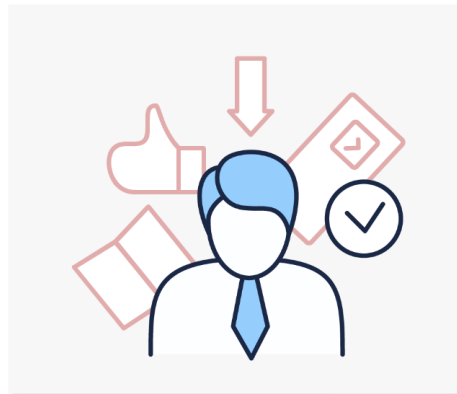
เขียนจดหมายชี้แจงตนเองเกี่ยวกับหน้าที่การงาน

ในเอกสารจะต้องระบุ ชื่อกิจการ/ชื่อร้านค้า/ลักษณะงานที่ทำ/ตำแหน่ง ที่ตั้งของสถานที่ทำงาน วันที่เริ่มกิจการ/รายได้โดยประมาณต่อเดือน

เอกสารต้องระบุเป็นภาษาอังกฤษ

5 เอกสารส่วนตัว

- สำเนาทะเบียนบ้าน
- สำเนาบัตรประชาชน
- สูติบัตร(กรณีเด็กอายุต่ำกว่า 18 ปี)
- ทะเบียนสมรส/ทะเบียนหย่า/มรณะบัตร(ถ้ามี)
- ใบเปลี่ยนชื่อ-นามสกุล (ถ้ามีการเปลี่ยน)



*** ในบางประเทศการยื่นวีซ่ากับทางบริษัททัวร์ **จะต้องทำการยื่นวีซ่าประเภทหมู่คณะเท่านั้น**

การยื่นหมู่คณะต้องมีจำนวน 10 คนขึ้นไป ซึ่งทางศูนย์รับยื่นจะเป็นผู้กำหนดวันยื่นวีซ่าเท่านั้น ผู้เดินทางไม่สามารถกำหนดวันยื่นได้เอง หากผู้เดินทางไม่สามารถไปยื่นวีซ่าในวันที่ทางศูนย์รับยื่นกำหนดได้ จะมีค่าใช้จ่ายเพิ่มเติม PREMIUM หรือสำหรับการยื่นเดี่ยว เนื่องไขกรุณาสอบถามกับบริษัททัวร์อีกครั้ง

****ทั้งนี้ ค่าใช้จ่ายที่เกิดขึ้น ผู้เดินทางต้องชำระกับทางศูนย์รับยื่นโดยตรง****





BT-EUR23_EK มหัทศจรชัย...ยุโรปตะวันออก เยอรมัน ออสเตรีย เช็ก 7D4N 19-25 FEB 2024



BEST INTERNATIONAL TRAVEL & AGENCY CO.,LTD.

6 กรณีเด็กอายุไม่ถึง 18 ปี

6.1 สติบัตรฉบับภาษาไทย/อังกฤษ

6.2 กรณีเดินทางพร้อมกับบิดา มารดา ต้องยื่นหนังสือรับรองจากสถาบันการศึกษา

6.3 กรณีไม่ได้เดินทางพร้อมกับบิดา มารดา หรือเดินทางไปกับบิดา มารดา ท่านใดท่านหนึ่ง ต้องขอจดหมายยินยอมจากทางอำเภอ โดยที่บิดา หรือมารดา ผู้ไม่ได้เดินทางจะต้องไปยื่นความจำนง เพื่ออนุญาตให้บุตรเดินทางไปต่างประเทศ โดยเอกสารให้ระบุว่า

อนุญาตให้เดินทางไปต่างประเทศกับใคร วันที่เดินทาง และระบุความสัมพันธ์ว่าเป็นอะไรกันอย่างชัดเจน และลงตราประทับจากราชการอย่างถูกต้อง เป็นฉบับภาษาไทย หรือ อังกฤษ

6.4 กรณีบุตรอยู่ในการดูแลของฝ่ายใดฝ่ายหนึ่ง

- ใบสำเนาบันทึกการหย่าที่ระบุว่าบุตรอยู่ในการดูแลของใคร
- เอกสารการปกครองบุตร (ป.ค.14) ฉบับจริงเท่านั้น

6.5 กรณีบุตรบุญธรรม

- ใบจดทะเบียนรับบุตรบุญธรรม จากทางเขตหรือที่ว่าการอำเภอ

ในการยื่นวีซ่าทางสถานทูตจะเก็บหนังสือเดินทาง ไว้จนกว่าจะได้รับการอนุมัติผลวีซ่า

ระหว่างรอผลพิจารณาจะไม่สามารถดึงหรือขอหนังสือเดินทางออกมาใช้ได้

ระยะเวลาในการพิจารณาวีซ่าไม่น้อยกว่า 15 วันทำการ ไม่รวมวันหยุด เสาร์-อาทิตย์

และ วันหยุดนักขัตฤกษ์ และวันหยุดของทางสถานทูต หรือ อาจช้าหรือเร็วกว่ากำหนดขึ้นอยู่กับสถานทูต

*** สถานทูตมีการเปลี่ยนแปลงกฎเกณฑ์ในการยื่นเอกสารตลอดเวลา***



*** การพิจารณาผล VISA ขึ้นอยู่กับดุลยพินิจของทางสถานทูต ทางบริษัทไม่มีส่วนเกี่ยวข้องกับการพิจารณาใดๆทั้งสิ้น บริษัทเป็นเพียงตัวแทนที่คอยอำนวยความสะดวกในการยื่นวีซ่าเท่านั้น

ข้อมูลและเอกสารทุกอย่างต้องเป็นความจริงความบิดเบือน

ทางบริษัทขอสงวนสิทธิ์ไม่คืนเงินในกรณีที่ VISA ไม่ผ่านทุกกรณี ***





BT-EUR23_EK มหัทศจรชัย...ยุโรปตะวันออก เยอรมัน ออสเตรีย เช็ก 7D4N 19-25 FEB 2024

แบบฟอร์มสำหรับกรอกข้อมูลยื่นวีซ่า

1) ข้อมูลเกี่ยวกับหนังสือเดินทางของผู้เดินทาง

ชื่อและนามสกุล _____

ชื่อและนามสกุลเก่า(ถ้ามี) _____

ชื่อและนามสกุล (ระบุเป็นภาษาอังกฤษ) _____

หมายเลขบัตรประจำตัวประชาชน 13 หลัก

--	--	--	--	--	--	--	--	--	--	--	--	--

วัน/เดือน/ปีเกิด ค.ศ. _____ สถานที่เกิด (จังหวัด) _____

2) ข้อมูลของผู้เดินทาง และครอบครัว

ที่อยู่ปัจจุบัน(ที่สามารถติดต่อได้)

โทรศัพท์มือถือ _____ E-mail : _____

สถานภาพ : โสด สมรสโดยจดทะเบียนสมรส สมรสไม่ได้จดทะเบียน

หย่า หม้าย

วัน/เดือน/ปี ค.ศ. การเปลี่ยนสถานภาพ(สมรส, หย่า ฯลฯ) _____

ถ้าท่านสมรส โปรดระบุรายละเอียดของคู่สมรส

ชื่อและนามสกุลคู่สมรส (ระบุเป็นภาษาอังกฤษ) _____

วัน/เดือน/ปีเกิด ค.ศ. ของคู่สมรส _____

สถานที่เกิด (จังหวัด) _____

3) ข้อมูลของผู้เดินทางเกี่ยวกับอาชีพ, หรือถ้ากำลังศึกษาอยู่ ให้ลงรายละเอียดของสถานที่ศึกษา และลงรายละเอียดอื่นๆ ลงในช่องว่าง





BT-EUR23_EK มหัทศจรรย์...ยุโรปตะวันออก เยอรมัน ออสเตรีย เช็ก 7D4N 19-25 FEB 2024

3.1) ชื่อบริษัทที่ทำงาน, โรงเรียน, มหาวิทยาลัย (ระบุเป็นภาษาอังกฤษ)

3.2) ที่อยู่ของบริษัทที่ทำงาน, โรงเรียน, มหาวิทยาลัย (ระบุเป็นภาษาอังกฤษ)

3.3) งานปัจจุบันทำอาชีพ โปรดระบุตำแหน่ง (ระบุเป็นภาษาอังกฤษ และภาษาไทย)

3.4) เบอร์โทรศัพท์ที่ทำงาน หรือเบอร์โทรศัพท์สถาบันที่ท่านกำลังศึกษาอยู่ _____

4) ข้อมูลเกี่ยวกับการเดินทางไปต่างประเทศ

4.1) ท่านเคยมีวีซ่าเชงเก้นในกลุ่มเชงเก้นภายในระยะเวลา 3 ปี (ถ้ามีโปรดระบุ)

มีวันที่ออกวีซ่า และวันที่หมดอายุวีซ่า ให้ตรวจสอบที่หน้าเชงเก้นที่ท่านเคยเดินทาง

ประเทศ _____ วันที่ออกวีซ่า _____ วันหมดอายุวีซ่า _____

ประเทศ _____ วันที่ออกวีซ่า _____ วันหมดอายุวีซ่า _____

ประเทศ _____ วันที่ออกวีซ่า _____ วันหมดอายุวีซ่า _____

ประเทศ _____ วันที่ออกวีซ่า _____ วันหมดอายุวีซ่า _____

ไม่เคยมีวีซ่าเชงเก้น

4.1.1) ถ้าท่านเคยมีวีซ่าเชงเก้น โปรดระบุวันที่สแกนลายนิ้วมือล่าสุด

(ผู้สมัครสามารถตรวจสอบรายละเอียด วัน เดือน ปี ที่สแกนลายนิ้วมือล่าสุด)

(ได้จากหน้าวีซ่าเชงเก้นล่าสุดที่ท่านเคยเดินทาง)

ประเทศ _____ วันที่สแกนลายนิ้วมือล่าสุด _____

5) ค่าใช้จ่ายในการเดินทาง

ออกค่าใช้จ่ายเอง

มีผู้ออกค่าใช้จ่ายให้ ระบุชื่อ _____ ความสัมพันธ์ _____

