



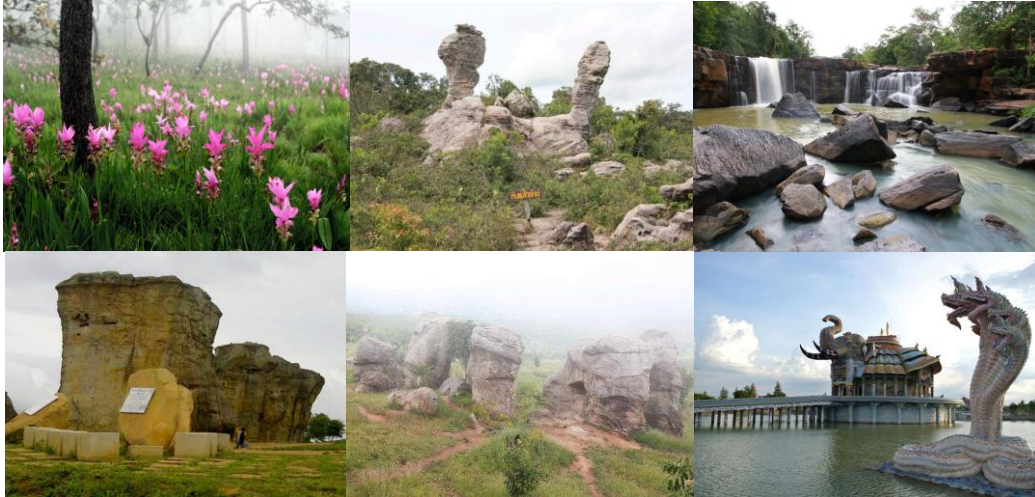
# ชัยภูมิ เทศกาลท่องเที่ยวดอกกระเจียวบาน 2 วัน 1 คืน

โดย รถตู้ปรับอากาศ

สัมผัส...ดินแดนแห่งสวรรค์ เทียวชมธรรมชาติ “หยิบหมอก หยอกดอกกระเจียว”

เทศกาลท่องเที่ยวทุ่งดอกกระเจียว ประจำปี 2562 ระหว่างวันที่ 1 มิ.ย. - 31 ส.ค. 2562

พัก โรงแรม สยามริเวอร์ รีสอร์ท 1 คืน



ไม่รวมค่าที่พักและอาหารเช้า

เพื่อประโยชน์ของผู้เดินทาง โปรดศึกษาเงื่อนไขการจองทัวร์ และการยกเลิกทัวร์ ที่ระบุในรายการ  
ทั้งหมดหลังจากท่านทำการจองทัวร์แล้ว ทางบริษัทฯจะถือว่าท่านเข้าใจ และพร้อมปฏิบัติตามเงื่อนไขดังกล่าว

## สรุปการเดินทางโดยย่อ

วันที่1	กรุงเทพฯ - จังหวัดชัยภูมิ - อุทยานแห่งชาติป่าหินงาม - จุดชมวิวกว๊านภูผา - ทุ่งดอกกระเจียว - ลานหินงาม - บ้านเขว้า - ปรากฏการณ์ โบรมณสถาน - พระยาภักดีชุมพล
วันที่2	อุทยานภูแลนคา - มอหินขาว - หินโกลนช้าง - เขาหัวนา - อุทยานแห่งชาติน้ำตกตาดโดน - วัดบ้านไร่ - วิหารเทพวิทยาคม - เค็กบ้านสวน - เดินทางกลับ - กรุงเทพฯ

วันแรกของการเดินทาง กรุงเทพฯ - อ.เทพสถิตย์ จ.ชัยภูมิ - อุทยานแห่งชาติป่าหินงาม - บ้านเขว้า - ปรากฏการณ์ - เจ้าพ่อพระยาแล

05.00 น. คณะเดินทางพร้อมกัน ณ จุดนัดหมาย สถานีบริการน้ำมัน ปตท.(ร.1 รอ.) ถนนวิภาวดี ติดกับสนามกีฬา กองทัพบก ตรงข้าม ม.หอการค้า เจ้าหน้าที่มัคคุเทศก์ ให้การต้อนรับท่านและคอยอำนวยความสะดวก

05.30 น. ออกเดินทางจากกรุงเทพฯ มุ่งหน้าสู่ อ.เทพสถิตย์ จ.ชัยภูมิ โดยรถตู้ปรับอากาศ 9 ที่นั่ง เชิญท่านพักผ่อนตาม อีกระบบรถ บริการอาหารกล่อง(1) กาโตว์เฮาส์ และเครื่องดื่มบนรถ ระหว่างทาง

09.30 น. นำท่านเข้าสู่ อุทยานแห่งชาติป่าหินงาม เปลี่ยนเป็นรถท้องถิ่นของอุทยาน

นำท่านเข้าสู่ จุดชมวิวกว๊านภูผา ให้ท่านได้ชมวิวทิวทัศน์ของรอยต่อภาคกลางกับภาคอีสานกว้างไกลสุดลูกดก จากนั้นนำท่านสู่ ทุ่งดอกกระเจียว ให้ท่านได้เดินลัดเลาะไปตามทางเดิน





ชมทุ่งดอกกระเจียว หรือ(ดอกบัวสวรรค์) สีชมพูอมม่วง ที่บานสะพรั่งเต็มทุ่ง สลับกับหญ้าเพ็ก ในช่วงฤดูฝน ที่  
รอดต้อนรับนักท่องเที่ยวมาเยือน นำท่านชม **ลานหินงาม** ชมหินรูปร่างแปลกตา อาทิ หินถ้วยฟ้า เวิลด์คัพ หิน  
ปราสาท หินมอห้าตั้ง หินรูปสัตว์ต่างๆ และให้ท่านได้เลือกซื้อของฝากบริเวณหน้าอุทยาน

12.00 น. **บริการอาหารกลางวัน(2) ที่ร้านอาหาร**

หลังอาหารนำท่านเดินทางสู่ **บ้านเขว้า**

14.30 น. ให้ท่านได้เลือกซื้อผ้าไหมที่ขึ้นชื่อ ที่ **อ.บ้านเขว้า** สินค้าหัตถกรรมผ้าไหมที่มีชื่อเสียงของชัยภูมิ

16.00 น. นำท่านชม **ปราสาทคู่ โบราณสถานคูเมืองชัยภูมิ** เป็นปราสาทแบบขอม ที่เชื่อว่าสร้างขึ้นเป็นอโรคยาศาล ที่สร้าง  
ขึ้นในสมัยพุทธศตวรรษที่ 18 มีปราสาทประธานอยู่ตรงกลาง 1 องค์และบรรณาลัยด้านหน้า 1 หลังสร้างขึ้นจาก  
ศิลาแลง ให้ท่านได้เดินชมโบราณสถาน

จากนั้นนำท่านสักการะอนุสาวรีย์ **พระยาภักดีชุมพล(พระยาแล)** เจ้าเมืองคนแรกของชัยภูมิ และเป็นผู้ก่อตั้ง  
เมืองชัยภูมิ เพื่อความเป็นสิริมงคล อนุสาวรีย์สร้างขึ้นเมื่อปี พ.ศ.2518 โดยชาวชัยภูมิได้ร่วมกันสร้างขึ้นเพื่อเป็น  
อนุสรณ์แด่เจ้าเมืองคนแรกของชัยภูมิ

17.00 น. นำท่านเดินทางกลับสู่ตัวเมืองชัยภูมิ เข้าสู่ที่พัก **โรงแรม สยามริเวอร์ รีสอร์ท หรือเทียบเท่า**

18.30 น. **บริการอาหารค่ำ(3) ที่ร้านอาหาร** แล้วกลับเข้าสู่ที่พัก พักผ่อนยามค่ำคืนหรือปั่นจักรยานชมเมืองยามค่ำคืนได้  
ตามอัธยาศัย

ที่พัก **โรงแรม สยามริเวอร์ รีสอร์ท หรือเทียบเท่า**

**วันที่สองของการเดินทาง ชัยภูมิ - อุทยานภูแลนคา - มอหินขาว - น้ำตกตาดโตน - วัดบ้านไร่ - กรุงเทพฯ**

07.00 น. ตื่นรับอรุณวันใหม่ **บริการอาหารเช้า(4) ที่ห้องอาหารของรีสอร์ท**

08.00 น. นำท่านสู่ **อุทยานภูแลนคา** ให้ท่านได้ชมและถ่ายรูปกับ “มอหินขาว” หรือ **สโตนเฮนจ์เมืองไทย** ชมแท่งเสาหิน  
ขนาดใหญ่จำนวน 5 เสา ตั้งเรียงรายกันเป็นแถว มีความสูงประมาณ 12 เมตร จากนั้นชมกลุ่มหินที่มีรูปร่าง  
แปลกตา เรียกว่า “หินโขลงช้าง” หินที่มีหินรูปร่างคล้ายโขลงช้างจำนวนมาก และชมวิวทิวทัศน์บริเวณ “**เขา  
หัวนาค**” ที่สวยงาม

11.00 น. นำท่านเข้าสู่ **อุทยานแห่งชาติน้ำตกตาดโตน** ชมสายน้ำตกที่ไหลจากลำน้ำประทาว ผ่านหินลาดลงสู่เบื้องล่าง  
และมีน้ำไหลตลอดทั้งปี และยังได้รับรางวัลสถานที่ท่องเที่ยวระดับประเทศในเรื่องของการจัดการอุทยาน

12.00 น. **บริการอาหารกลางวัน(5) ที่ร้านค้าสวัสดิ์การน้ำตกตาดโตน**

13.00 น. นำท่านเดินทางสู่ **วัดบ้านไร่** นำท่านชม **วิหารเทพวิทยาคม** วิหารธรรมที่ยิ่งใหญ่ จากปณิธานของหลวงพ่อคุณ  
ปรีสุทโธ “**จะขอให้ชาวบ้าน เพื่อตอบแทนข้าวน้ำที่เขาให้กินทุกวัน**” นำท่านชมความงดงามตระการตาของ  
วิหารเทพ ซึ่งมีทั้งหมด 5 ชั้น ชมประติมากรรมปูนปั้นที่สวยงาม อาทิ ชุมเจ็ดสี มณีเจ็ดแสง ชั้นบาดาล ซึ่งม  
ีความหมายและมีความเชื่อตามคติของไทย ความรู้เกี่ยวกับพระพุทธศาสนา และกราบนมัสการรูปหล่อหลวงพ่อ  
คุณ ชั้นบนสุดของวิหารเทพ

เชิญท่านร่วมทำบุญในรูปแบบใหม่ที่เหมือนที่อื่น **โดยการใช้บัตรเครดิต** ในการทำบุญแทนเงินสด

16.00 น. นำท่านเดินทางกลับสู่กรุงเทพฯ ระหว่างทางแวะ **เค้กบ้านสวน** ให้ท่านเลือกซื้อของฝาก

**รับประทานอาหารค่ำตามอิสระ**

20.00 น. เดินทางกลับถึงกรุงเทพฯ โดยสวัสดิภาพ พร้อมกับภาพความประทับใจ





อัตราค่าบริการ ต่อท่าน งดแถมกระเป๋า	ผู้ใหญ่ ราคา ท่านละ (พัก ห้องละ 2-3 ท่าน)	เด็กไม่เกิน 12 ปี พัก กับผู้ใหญ่ 1 ท่าน	เด็กไม่เกิน 12 ปี พักกับ ผู้ใหญ่ 2 ท่าน (มีเตียง เสริม)	เด็กไม่เกิน 12 ปี พักกับ ผู้ใหญ่ 2 ท่าน (ไม่มีเตียง เสริม)	ผู้ใหญ่ พัก ห้องเดี่ยว (เพิ่มท่านละ)
8-9 มิ.ย. 62	4,100.-	4,100.-	4,100.-	3,800.-	700.-
15-16 มิ.ย. 62	4,100.-	4,100.-	4,100.-	3,800.-	700.-
22-23 มิ.ย. 62	4,100.-	4,100.-	4,100.-	3,800.-	700.-
29-30 มิ.ย. 62	4,100.-	4,100.-	4,100.-	3,800.-	700.-
6-7 ก.ค. 62	4,100.-	4,100.-	4,100.-	3,800.-	700.-
13-14 ก.ค. 62	4,100.-	4,100.-	4,100.-	3,800.-	700.-
20-21 ก.ค. 62	4,100.-	4,100.-	4,100.-	3,800.-	700.-
28-29 ก.ค. 62 (วันเฉลิมพระชนมพรรษา ร.10)	4,100.-	4,100.-	4,100.-	3,800.-	700.-
3-4 ส.ค. 62	4,100.-	4,100.-	4,100.-	3,800.-	700.-
11-12(วันแม่) ส.ค. 62	4,100.-	4,100.-	4,100.-	3,800.-	700.-
17-18 ส.ค. 62	4,100.-	4,100.-	4,100.-	3,800.-	700.-
24-25 ส.ค. 62	4,100.-	4,100.-	4,100.-	3,800.-	700.-
31 ส.ค.-1 ก.ย. 62	4,100.-	4,100.-	4,100.-	3,800.-	700.-

### หมายเหตุ เดินทางโดยรถตู้ปรับอากาศ VIP 9 ที่นั่ง

#### สิ่งที่ควรนำติดตัว

1. ยารักษาโรคประจำตัว, ชุดที่สวมใส่สบาย, ชุดสุภาพสำหรับการเข้าชมวัด, รองเท้าที่สวมใส่สบาย
2. กล้องถ่ายรูป, โทรศัพท์มือถือ, แบตสำรอง, ที่ชาร์จโทรศัพท์, อุปกรณ์กันแดด, ร่มพับ, เสื้อกันฝน
3. ของใช้ส่วนตัวท่าน อาทิ แปรงสีฟัน, ยาสีฟัน, แชมพูสระผม, ครีมต่างๆ (สำหรับรายการทัวร์ที่มีการค้างคืน)

#### อัตราค่าบริการทัวร์นี้รวม

1. ค่ารถตู้ปรับอากาศ 9 ที่นั่ง ห้องเที่ยวตามรายการ
2. ค่าโรงแรมที่พัก 1 คืน ตามที่ระบุในรายการหรือเทียบเท่า (พักห้องละ 2 ท่าน)
3. ค่าอาหาร 5 มื้อ ตามที่ระบุในรายการทัวร์
4. ค่าธรรมเนียมสถานที่ท่องเที่ยว ตามที่ระบุในรายการทัวร์
5. ค่าพาหนะท้องถิ่น(ถ้ามี) ตามที่ระบุในรายการทัวร์
6. ค่าเครื่องดื่มและของขบเคี้ยว บริการบนรถในระหว่างการเดินทาง
7. ค่ามัคคุเทศก์ ที่คอยดูแลและอำนวยความสะดวกตลอดการเดินทาง
8. ค่าประกันอุบัติเหตุในระหว่างการเดินทาง





(ค่าประกันอุบัติเหตุคุ้มครองในระหว่างการเดินทาง วงเงินท่านละ 2,000,000 บาท , ค่ารักษาพยาบาลในกรณีที่เกิดจากอุบัติเหตุ วงเงินไม่เกินท่านละ 1,000,000 บาท ตามเงื่อนไขกรมธรรม์

9.ค่าภาษีมูลค่าเพิ่ม 7%

### อัตราค่าบริการทัวร์นี้ไม่รวม

- 1.ค่าใช้จ่ายส่วนตัวอื่นๆ ที่นอกเหนือรายการทัวร์ที่ระบุ อาทิ ค่าอาหารและเครื่องดื่มที่สั่งเพิ่มต่างหาก,ค่ารักษาพยาบาล(ในกรณีที่เกิดจากการเจ็บป่วยด้วยโรคประจำตัว)
- 2.ค่าอาหารมื้อที่ไม่ได้ระบุไว้ในรายการทัวร์(มื้อที่ทานอิสระ),ค่าโทรศัพท์และค่าเครื่องดื่มมินิบาร์ในห้องพักโรงแรม
- 3.ค่าใช้จ่ายที่มีการเปลี่ยนแปลงรายการท่องเที่ยว ที่เกิดจากผู้เดินทางเอง
- 4.ค่าธรรมเนียมสถานที่ท่องเที่ยว สำหรับชาวต่างชาติที่ต้องชำระเพิ่ม อาทิ ค่าธรรมเนียมอุทยานแห่งชาติ
- 5.ค่าทิปมัคคุเทศก์ และพนักงานขับรถ อันเห็นสมควรด้วยน้ำใจของท่าน

### การจองทัวร์และสำรองที่นั่ง

- \* โปรดชำระค่าทัวร์ยอดเต็มจำนวน หลังจากที่ได้รับการยืนยันที่นั่งว่างจากเจ้าหน้าที่แล้วทันที พร้อมส่งสำเนาหนังสือเดินทาง (ที่ไม่หมดอายุภายใน 6 เดือน นับจากวันเริ่มเดินทาง/หนังสือเดินทางเล่มใหม่สามารถเดินทางได้เลย) และหลักฐานโอนเงินมาได้ที่ Fax 0 2116 6423 (การไม่ชำระเงินค่ามัดจำ หรือชำระไม่ครบ หรือเช็คธนาคารถูกระงับการจ่าย ไม่ว่าจะด้วยสาเหตุใดใด ผู้จัดมีสิทธิยกเลิกการจัด หรือยกเลิกการเดินทาง)
- \* กรุณาส่งสำเนาบัตรประจำตัวประชาชน หรือสำเนาหนังสือเดินทาง ให้ทางบริษัทฯ ก่อนการเดินทาง 15 วัน เพื่อใช้สำหรับการใส่ชื่อตัวเครื่องบิน(สำหรับทัวร์เครื่องบิน) และการทำเอกสารประกันอุบัติเหตุระหว่างการเดินทาง

**เพื่อประโยชน์ของผู้เดินทาง โปรดศึกษาเงื่อนไขการจองทัวร์ และการยกเลิกทัวร์ ที่ระบุในรายการทั้งหมดหลังจากท่านทำการจองทัวร์แล้ว ทางบริษัทฯจะถือว่าท่านเข้าใจ และพร้อมปฏิบัติตามเงื่อนไขดังกล่าว**

### การยกเลิกการเดินทาง

- 1.แจ้งยกเลิกก่อนการเดินทาง 30 วันทำการ ทางบริษัทฯจะคืนค่าใช้จ่ายทั้งหมด
- 2.แจ้งยกเลิกก่อนการเดินทาง 15-29 วันทำการ ทางบริษัทฯ จะเก็บค่ามัดจำทัวร์
- 3.แจ้งยกเลิกน้อยกว่า 14 วันทำการ ก่อนการเดินทาง ทางบริษัทฯ จะเก็บค่าใช้จ่าย เต็มจำนวนของราคาทัวร์
- 4.การไม่มาชำระเงินค่าทัวร์ตามที่กำหนด ทางบริษัทฯ ขอสงวนสิทธิ์ในการคืนเงินมัดจำทัวร์ทั้งหมด

**ทั้งนี้การเปลี่ยนแปลง แก่ผู้เดินทาง ขึ้นอยู่กับเงื่อนไข และ ระยะเวลาการทำงาน ของแต่ละสายการบิน, โรงแรม, รถไฟ ฯ รวมถึงขึ้นอยู่กับช่วงเทศกาล ที่ท่านจะเดินทาง โปรดสอบถาม และขอรับคำแนะนำเพิ่มเติมจากเจ้าหน้าที่ ที่ดูแลการจองทัวร์**

### หมายเหตุ กรุณาอ่านรายละเอียดทุกข้อหมายเหตุ

- 1.ทางบริษัทฯ ขอสงวนสิทธิ์ในการที่จะเลื่อนการเดินทาง หรือยกเลิกการเดินทาง ในกรณีที่มีผู้ร่วมเดินทางไม่ถึงตามที่กำหนดไว้ (รถตู้ปรับอากาศ ชั้นต่ำ 8 ท่าน/รถบัสปรับอากาศ ชั้นต่ำ 30 ท่าน)
- 2.ทางบริษัทฯ ขอสงวนสิทธิ์ในการปรับราคาค่าทัวร์ หากมีการปรับราคาค่าน้ำมันขึ้น ก่อนการเดินทาง หรือมีการปรับราคาค่าน้ำมันและภาชนะน้ำมัน(กรณีเดินทางโดยเครื่องบิน)
- 3.ทางบริษัทฯ ขอสงวนสิทธิ์ที่จะเปลี่ยนแปลงรายการท่องเที่ยวหรือบางประการ โดยไม่ต้องแจ้งให้ทราบล่วงหน้า เพื่อให้เป็นไปตามความเหมาะสมของสถานที่และเวลา ทั้งนี้โดยคำนึงถึงผลประโยชน์และความปลอดภัยของท่านเป็นสิ่งสำคัญ หรือเกิดเหตุสุดวิสัยจนไม่สามารถแก้ไขได้ และจะไม่รับผิดชอบใดๆ ในกรณีที่สูญหาย สูญเสีย หรือได้รับ







บาดเจ็บที่นอกเหนือความรับผิดชอบของมัคคุเทศก์หรือหัวหน้าทัวร์

- 4.ทางบริษัทฯ จะไม่รับผิดชอบค่าเสียหายในเหตุการณ์ที่เกิดจากสายการบิน,เหตุการณ์ภัยธรรมชาติ และเหตุการณ์อื่นๆที่อยู่นอกเหนือการควบคุมของทางบริษัทฯ
- 5.ทางบริษัทฯ จะไม่รับผิดชอบใดๆทั้งสิ้น หากเกิดการสูญหายสิ่งของที่มีค่า อันเนื่องมาจากความประมาทของผู้เดินทาง,เกิดการโจรกรรม,อุบัติเหตุจากความประมาทของตัวนักท่องเที่ยวเอง
- 6.เมื่อท่านออกเดินทางไปกับคณะแล้ว ท่านงดใช้บริการรายการใดรายการหนึ่ง หรือไม่เดินทางพร้อมคณะ ถือว่าท่านละสิทธิ์ ไม่อาจเรียกร้องค่าบริการและเงินมัดจำคืนได้ ไม่ว่ากรณีใดๆทั้งสิ้น
- 7.เมื่อท่านตกลงชำระค่ามัดจำหรือชำระค่าทัวร์ทั้งหมด กับทางบริษัทฯแล้ว ทางบริษัทฯถือว่าท่านรับทราบและยอมรับเงื่อนไขและข้อตกลงของหมายเหตุทั้งหมดทุกข้อแล้ว

### ข้อมูลเพิ่มเติม

\*\*\* สำหรับรายการทัวร์ที่มีการพักค้างคืน เนื่องจากการวางแผนของห้องพัก ในแต่ละโรงแรมแตกต่างกัน จึงอาจทำให้ห้องพักในแต่ละที่ต่างกัน อาทิ เช่น ห้องพักเดี่ยว(Single) ห้องพักคู่(Twin/Double) หรือห้องพัก 3 ท่าน(เสริมเตียง) ห้องพักอาจจะไม่ติดกัน

\*\*\* การเดินทางเป็นครอบครัว หากท่านมาเป็นครอบครัวใหญ่ หรือเดินทางพร้อมสมาชิกในครอบครัวที่ต้องได้รับการดูแลเป็นพิเศษ อาทิ นั่งรถเข็น เด็ก และผู้สูงอายุมีโรคประจำตัว ท่านและครอบครัวต้องให้การดูแลสมาชิกภายในครอบครัวของท่านเองด้วย เนื่องจากการเดินทางเป็นหมู่คณะจากหลายครอบครัว มัคคุเทศก์หรือหัวหน้าทัวร์ต้องดูแลคณะทัวร์ทั้งหมด

\*\*\* ทางบริษัทฯ ขอขอบพระคุณท่านที่ไว้วางใจและเลือกใช้การบริการท่องเที่ยวของทางบริษัทฯ ในการพาท่านและครอบครัวเดินทางท่องเที่ยวในครั้งนี้ และหวังเป็นอย่างยิ่งว่า ท่านจะได้รับความสะดวกสบายและประทับใจกับการบริการในครั้งนี้

