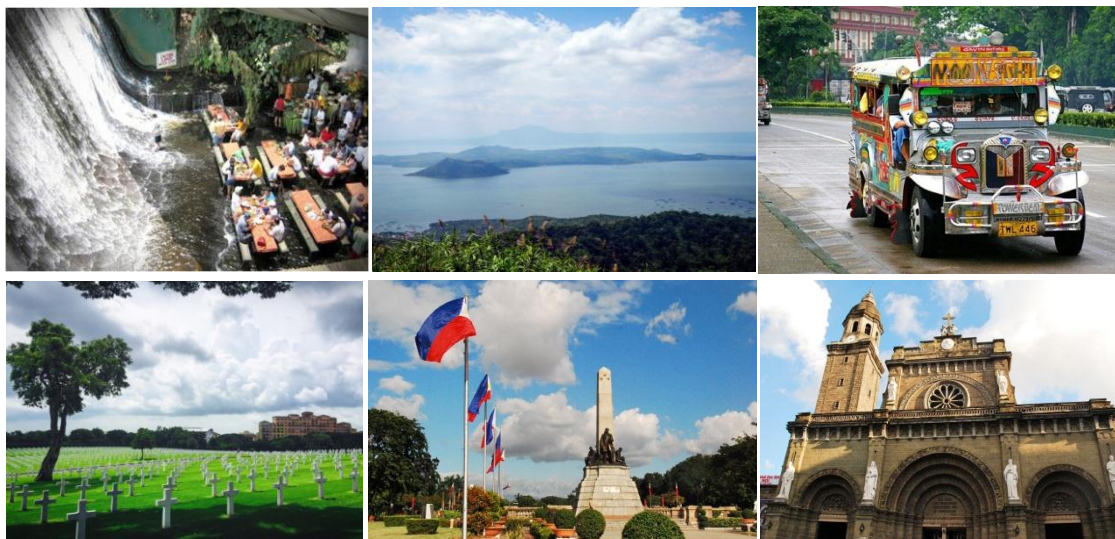




มหัศจรรย์ ฟิลิปปินส์ - เจาะลึกมะนิลา - ภัตตาคารน้ำตก 3 วัน 2 คืน

โดยสายการบินไทย (TG)



- ชมเมืองเก่า อินทราмурอส ความอลังการของยุคอาณานิคมสเปน
- ชม ภัตตาคารธารน้ำตก เอกลักษณ์แห่งการผ่อนคลายไม่ซ้ำใคร
- ชมวิว ภูเขาไฟตาอัล ภูเขาไฟที่ตั้งอยู่กลางทะเลสาบตาไกไต
- ชมโรงงาน Jeepney Factory ชมรถจี๊ปนี่หลากสีสันสไตล์ Filipino
- พิเศษ... ช้อปปิ้ง SM Mall of Asia ช้อปปิ้งมอลล์ที่ใหญ่ที่สุดในประเทศ

กำหนดการเดินทาง วันที่ 12-14 ส.ค. 60 (วันหยุด วันแม่แห่งชาติ)	ราคา 22,900.-
13-15 ต.ค. 60 (วันหยุด วันคล้ายวันเสด็จสวรรคตของ ร.9)	ราคา 22,900.-
21-23 ต.ค. 60 (วันหยุด วันปิยะมหาราช)	ราคา 22,900.-
9-11 ธ.ค. 60 (วันหยุด วันรัฐธรรมนูญ)	ราคา 22,900.-
30ธ.ค.60-1 ม.ค.61 (วันหยุด วันปีใหม่)	ราคา 24,900.-

สรุปการเดินทางโดยย่อ

	โปรแกรมการเดินทาง	เข้า	เที่ยง	ค่ำ	โรงแรมที่พัก
1	กรุงเทพฯ - มะนิลา - สวนไรซาล - อินทราмурอส - โบสถ์ซานอะกุสติน - ป้อมปราการ ซานติอาโก - Jeepney Factory	✈	○	○	St Giles Makati Hotel
2	สุสานทหารอเมริกัน - หมู่บ้าน วิลล่า เอสคูเรโด - ภัตตาคารธารน้ำตก - Aera Memorial Museum - มะนิลา	○	○	○	St Giles Makati Hotel
3	มะนิลา - ตาไกไต - People's Park in the Sky ชมวิวภูเขาไฟตาอัล - City of dream - ช้อปปิ้ง SM Mall - มะนิลา - กรุงเทพฯ	○	○	✈	





วันแรก	กรุงเทพฯ - มะนิลา - สวนไรซาล - อินทราмурอส - ป้อมปราการ ซานตืออาโก - โบสถ์ซานอะกุสติน - Jeepney Factory	
05.00 น.	คณะมาพร้อมกันที่ สนามบินสุวรรณภูมิ ผู้โดยสารขาออกชั้น 4 ประตู 3 เคาน์เตอร์ D เช็คอิน กรุ๊ปของสายการบินไทย โดยมีเจ้าหน้าที่ให้การต้อนรับ และอำนวยความสะดวก	
07.45 น.	นำท่านเดินทางสู่ กรุงมะนิลา ประเทศฟิลิปปินส์ โดยสายการบินไทย (Thai Airway) เที่ยวบินที่ TG620	
11.55 น.	เดินทางถึง ท่าอากาศยานนินอย อาเกียโน ประเทศฟิลิปปินส์ เวลาท้องถิ่นเร็วกว่าประเทศไทย 1 ชั่วโมง (เพื่อความสะดวกในการนัดหมาย กรุณาปรับนาฬิกาของท่านเป็นเวลาท้องถิ่น) นำท่านผ่านพิธีการตรวจคนเข้าเมืองและศุลกากรแล้ว	
กลางวัน	🍷 บริการอาหารกลางวัน ณ ภัตตาคาร	
	<p>จากนั้นนำท่านชม สวนไรซาล (Rizal Park) สวนสาธารณะขนาดใหญ่ตั้งอยู่ใจกลางกรุงมะนิลาเป็นที่ตั้งของ อนุสาวรีย์ โฮเซ่ ไรซาล (Jose Rizal) ผู้นำในการปลดแอกฟิลิปปินส์จากสเปนในช่วงปี ค.ศ. 1896-1898 และในบริเวณเดียวกันนี้ ยังเป็นจุดที่ฟิลิปปินส์ประกาศอิสรภาพเหนือสหรัฐอเมริกา ในปีค.ศ.1941 อนุสาวรีย์แห่งนี้จึงมีความสำคัญต่อชาวฟิลิปปินส์ และเป็นจุดแรกที่ใช้เป็นหลักกิโลเมตรแรกสำหรับนับระยะถนนทุกๆสายในลูซอน</p> <p>จากนั้นนำท่านชม อินทราмурอส (Intramuros) ถูกสร้างขึ้นเมื่อปี ค.ศ. 1571 โดยกลุ่มชาวสเปนเพื่อป้องกันการรุกราน ภายในป้อมอินทราмурอส ถูกสร้างขึ้นมาเพื่อเป็นศูนย์กลางการปกครอง, การศึกษา, วัฒนธรรม, ศาสนา จะมีลักษณะสถาปัตยกรรมแบบเมืองในสมัยยุโรปตอนกลาง มีกำแพงล้อมรอบ ค่ายป้อมยามอย่างมิดชิด ถือว่าเป็นสถานที่ท่องเที่ยวยอดนิยมที่ไม่ควรพลาดเมื่อมาเยือนกรุงมะนิลา</p> <p>นำท่านชม โบสถ์ซานอะกุสติน (San Agustin Church) สร้างขึ้นเมื่อปี ค.ศ. 1599 ตามแบบสถาปัตยกรรมของสเปนเป็นสิ่งปลูกสร้างหนึ่งเดียว ภายในอินทราмурอสที่ไม่ถูกระเบิดในสงครามโลกครั้งที่ 2 ชมความงามของผนังโบสถ์ด้านหน้าที่ชวนมองในสไตล์ดอริก และประตูใหญ่ที่แกะสลักหนเป็นรูปนักบุญอะกุสติน กับนักบุญโมนิกที่งดงามน่าเจริญศรัทธาเป็นอย่างยิ่ง ใกล้ๆกับโบสถ์ยังเป็นที่ตั้งของพิพิธภัณฑที่เก็บสมบัติล้ำค่าไว้ให้ได้ชื่นชมมากมาย ไม่ว่าจะเป็นงานศาสนศิลป์ งานประณีตศิลป์รวมถึงงานถ้วยแบบสเปนและเม็กซิกัน</p> <p>จากนั้นนำท่านชม ป้อมปราการซานตืออาโก (Fort Santiago) สร้างมาติดกับแม่น้ำปาสิก ซึ่งถือเป็นจุดยุทธศาสตร์สำคัญในการรับมือข้าศึกศัตรู เดิมเป็นป้อมของทหารสเปน ปัจจุบันเป็นอนุสรณ์สถานที่ระลึกถึง Dr.Jose Rizal (ดอกเตอร์ โฮเซ่ ไรซาล) ผู้ถูกจองจำที่นังจนสิ้นชีวิตในปี ค.ศ.1896 ในยุคสมัยแห่งการต่อต้านอาณานิคมสเปน ป้อมแห่งนี้ยังเป็นสถานที่ถ่ายรูปรูปงานแต่งงาน ที่บ่าวสาวจะนิยมมาถ่ายรูปแต่งงานที่นี่อีกด้วย</p> <p>จากนั้นนำท่านชม Jeepney Factory รถ Jeepney เป็นยานพาหนะที่มีชื่อเสียงมากที่สุดใน</p>	





	ประเทศฟิลิปปินส์ เป็นผลผลิตจากเดิมที่กองทัพสหรัฐได้ทิ้งรถจี๊ป (Jeeps) ที่ใช้ในสงครามโลกครั้งที่สองเอาไว้ ชาวฟิลิปปินส์ได้นำมาดัดแปลงเพื่อทำเป็นรถโดยสาร เพื่อเอาไว้ใช้บรรทุกผู้โดยสารได้มากขึ้น พร้อมทั้งตกแต่งด้วยศิลปะลวดลายต่างๆ ที่ให้สีฉูดฉาดตามแบบชาวฟิลิปปินส์ ซึ่งในปัจจุบัน รถจี๊ปนี่เป็นรถยนต์ที่ใช้เป็นรถโดยสารสาธารณะที่ได้รับความนิยมมากที่สุดถือว่าเป็นสัญลักษณ์อย่างของชาวฟิลิปปินส์เลยก็ว่าได้	
ค่า	🍽️ บริการอาหารค่ำ ณ ภัตตาคาร	
	ที่พัก 🏨 St Giles Makati Hotel ระดับ 4 ดาว หรือเทียบเท่า, เมืองมะนิลา	
วันที่สอง	สุสานทหารอเมริกัน - หมู่บ้าน วิลล่า เอสคูเรโด - ภัตตาคารธารน้ำตก - Aera Memorial Museum - มะนิลา	
เช้า	🍽️ บริการอาหารเช้า ณ โรงแรม	
	นำท่านชม สุสานทหารอเมริกัน (Manila American Cemetery and Memorial) สุสานทหารอเมริกัน ที่เสียชีวิตในสงครามโลกครั้งที่ 2 บนพื้นที่ 615,000 ตรม. ภายในบริเวณร่มรื่นไปด้วยพันธุ์ไม้สีเขียวขจี ตัดกับไม้กางเขนสีขาวที่เป็นหลุมฝังศพทหารที่เสียชีวิต 17,201 หลุม เรียงอย่างเป็นระเบียบสวยงาม รวมทั้งมีรายชื่อทหาร 36,285 นายที่เสียชีวิตและสูญหายในเหตุการณ์ครั้งนั้น สลักอยู่บนแผ่นหินเพื่อเป็นอนุสรณ์ มีที่สวนมนต์เล็กๆ และมีสมุดบันทึกให้ผู้มาเยือนสำหรับไว้อาลัย	
	จากนั้นนำท่านเดินทางสู่ หมู่บ้าน วิลล่า เอสคูเรโด (Villa Escuredo) ใช้เวลาเดินทางประมาณ 2 ชั่วโมง หมู่บ้านแห่งนี้ตั้งอยู่ที่เมืองซาน พาโบล ตอนใต้ของกรุงมะนิลา นำท่านชม ภัตตาคารธารน้ำตก (Waterfalls Restaurant) ให้ท่านได้เพลิดเพลินกับอาหารท้องถิ่นแสนอร่อยพร้อมเสิร์ฟ โดยมีฉากหลังเป็นสายธารน้ำตกอันสวยงามที่ไหลตกลงมาสู่พื้นเบื้องล่าง ให้ท่านได้ผ่อนคลายกับน้ำเย็นที่ไหลผ่านเท้า ร้านแห่งนี้ได้จัดโต๊ะสำหรับทานอาหารขึ้นมาจากไม้ไผ่ทั้งหมด รายล้อมไปด้วยต้นไม้เขียวชอุ่มอันร่มรื่น ถือได้ว่าเป็นเอกลักษณ์แห่งการผ่อนคลายไม่ซ้ำใคร	
กลางวัน	🍽️ บริการอาหารกลางวัน ณ ภัตตาคาร	
บ่าย	จากนั้นนำท่านชม Aera Memorial Museum แหล่งรวบรวมของโบราณ งานศิลปะที่ได้อิทธิพลมาจากยุคที่เคยตกเป็นอาณานิคมของสเปน จากนั้นนำท่านชม วิธีการเก็บเกี่ยวมะพร้าว และวิถีชีวิตแบบชาวชนบทของฟิลิปปินส์ จากนั้นนำท่านเดินทางกลับเข้าสู่ กรุงมะนิลา จากนั้นนำท่านเดินทางกลับเมืองมะนิลา	
ค่า	🍽️ บริการอาหารค่ำ ณ ภัตตาคาร	
	ที่พัก 🏨 St Giles Makati Hotel ระดับ 4 ดาว หรือเทียบเท่า, เมืองมะนิลา	
วันที่สาม	มะนิลา - ตาโกไต - People's Park in the Sky ชมวิวกูเขาไฟตาอัล - City of dream -	





ข้อปั้ง SM Mall - มะนิลา - กรุงเทพฯ	
เช้า	📍 บริการอาหารเช้า ณ โรงแรม จากนั้นนำท่านสู่จุดชมวิว People's Park in the Sky ให้ท่านได้ชมวิว ภูเขาไฟตาอัล (Taal Vocano) เป็นภูเขาไฟที่มีขนาดเล็กและตั้งอยู่กลางทะเลสาบตาไกไต และเมืองตาไกไตแบบ 360 องศา พิเศษ... ให้ท่านได้ทดลองนั่งรถ Jeepney ขึ้นสู่จุดชมวิว *รวมค่าบริการแล้ว จากนั้นนำท่านเดินทางกลับสู่ กรุงมะนิลา
กลางวัน	📍 บริการอาหารกลางวัน ณ ภัตตาคาร จากนั้นนำท่านสู่ City of Dreams Manila สัมผัสบรรยากาศคาสีโนสุดหรูระดับ 6 ดาว หรรษาด้วยงบประมาณการสร้งกว่า 1,000 ล้านดอลลาร์ให้ท่านได้อิสระเสียงโชคกับคาสีโน (ไม่อนุญาตให้เด็กที่มีอายุต่ำกว่า 18 ปี เข้าไปภายในคาสีโนไม่อนุญาตทำการบันทึกภาพใด ๆ ภายในคาสีโนทั้งสิ้นและควรแต่งกายสุภาพ) หรือ เลือกเข้าชมในส่วนของโซน Dream Play ให้ท่านได้สนุกสนานกับหลากหลายกิจกรรมต่างๆ จากเหล่าตัวการ์ตูนค่าย DreamWorks อาทิเช่น KangFu Panda, Shrek, Madagascar *ราคาไม่รวมค่าบริการเข้าชม แบบ 4 ชั่วโมง ผู้ใหญ่ 400 Php.(ประมาณ300บาท) เด็ก 880Php.(ประมาณ 660 บาท) จากนั้นอิสระข้อปั้ง SM Mall of Asia เป็นห้างสรรพสินค้าที่ใหญ่ที่สุดในเอเชีย(พื้นที่กว่า 200 ไร่) ท่านสามารถเลือกซื้อสินค้า Brand name หรือเลือกซื้อของฝากต่างๆ อิสระอาหาร ค่าตามอัธยาศัย
19.20 น.	นำท่านเดินทางกลับสู่ กรุงเทพฯ ประเทศไทย โดยสายการบินไทย (Thai Airway) เที่ยวบินที่ TG625 ใช้เวลาเดินทางประมาณ 3.30 ชั่วโมง มีบริการอาหารว่างและเครื่องดื่มบนเครื่อง
21.50 น.	เดินทางถึง ท่าอากาศยานสุวรรณภูมิ โดยสวัสดิภาพ พร้อมความประทับใจ

พาสปอร์ตจะต้องมีอายุก่อนการเดินทางไม่น้อยกว่า 6 เดือน
ในกรณีที่กองตรวจคนเข้าเมืองทั้งที่กรุงเทพฯ และที่ประเทศฟิลิปปินส์ ปฏิเสธมิให้เดินทางออกหรือเข้าประเทศ ทางบริษัทฯ ขอสงวนสิทธิ์ไม่คืนค่าใช้จ่ายไม่ว่ากรณีใดๆ ทั้งสิ้น

หมายเหตุ ** บริษัทฯ ขอสงวนสิทธิ์ในการเปลี่ยนแปลงเที่ยวบิน ทั้งไปและกลับโดยมีต้องแจ้งให้ทราบล่วงหน้าทั้งนี้ ขึ้นอยู่กับสายการบิน บริษัทฯขอสงวนสิทธิ์ในการเปลี่ยนแปลงรายการเพื่อความเหมาะสมไม่ว่าจะเกิดจาก ความขัดข้องของ ยานพาหนะหรือมีเหตุหนึ่งเหตุใดจนทำให้ไม่สามารถดำเนินการตามหมายกำหนดการได้ โปรแกรมการเดินทางเปลี่ยนแปลงตามความเหมาะสม หรือเปลี่ยนแปลงรายการท่องเที่ยวบางรายการหรือทดแทนรายการท่องเที่ยวบางรายการ และจะต้องมีจำนวนผู้โดยสารจำนวน 15 ท่านขึ้นไปจึงออกเดินทาง ในกรณีที่มีจำนวนผู้โดยสารไม่ถึง 15 ท่านไม่มีหัวหน้าทัวร์ไทย อัตราค่าบริการนี้ สำหรับเดินทางตั้งแต่ 20 ท่านขึ้นไป ขอสงวนสิทธิ์ในการเปลี่ยนแปลงราคาในกรณีที่มีผู้เดินทางไม่ถึง 20 ท่าน

**** กรุณาส่งมอบหนังสือเดินทางให้บริษัทฯ ก่อนวันเดินทาง เพื่อประโยชน์ของท่านเอง ****





อัตราค่าบริการ ต่อท่าน งดแถมกระเป๋า	ราคา ผู้ใหญ่ (ห้องละ 2 ท่าน)	ราคาเด็ก (มีเตียง) พักกับ 2 ผู้ใหญ่	ราคาเด็ก (ไม่มีเตียง) พักกับ 2 ผู้ใหญ่	พักเดี่ยวเพิ่ม
วันที่ 12-14 ส.ค. 60	22,900	21,900	20,900	3,900
วันที่ 13-15 ต.ค. 60	22,900	21,900	20,900	3,900
วันที่ 21-23 ต.ค. 60	22,900	21,900	20,900	3,900
วันที่ 9-11 ธ.ค. 60	22,900	21,900	20,900	3,900
วันที่ 30ธ.ค.60-1ม.ค.61	24,900	23,900	22,900	4,900

อัตราค่าบริการนี้รวม :

- ค่าบัตรโดยสารชั้นประหยัดไป - กลับ (ตัวกรุ๊ป) เส้นทางตามที่ระบุในรายการ รวมภาษีสนามบินและภาษีน้ำมันไว้เรียบร้อยแล้ว
- **ค่าภาษีน้ำมัน ที่สายการบินเรียกเก็บ ณ วันที่ 1 มกราคม พ.ศ. 2559 และท่านต้องชำระเพิ่มเติม ในกรณีที่ทางสายการบินมีการเรียกเก็บเพิ่ม**
- ค่าที่พัก 2 คืน ห้องละ 2 ท่าน
- ค่าเข้าชมสถานที่ตามรายการระบุ
- ค่าอาหารตามรายการที่ระบุ
- หัวหน้าทัวร์ หรือมัคคุเทศก์ท้องถิ่นผู้ชำนาญเส้นทางดูแลตลอดการเดินทาง
- ประกันอุบัติเหตุเงินท่านละ 200,000 บาท เสียชีวิต 1,000,000 บาท (เงื่อนไขตามกรมธรรม์)
- สัมภาระน้ำหนักไม่เกินท่านละ 30 กก.

อัตราค่าบริการนี้ไม่รวม

- ค่าทำหนังสือเดินทางไทย
- ค่าใช้จ่ายส่วนตัว อาทิ ค่าอาหาร - เครื่องดื่ม นอกเหนือจากรายการ ค่าซักรีด ค่าโทรศัพท์ เป็นต้น
- ค่าน้ำหนักของกระเป๋าเดินทางในกรณีที่เกินกว่าสายการบินกำหนด 30 กิโลกรัม
- ค่าภาษีมูลค่าเพิ่ม Vat 7% และ ค่าภาษีหัก ณ ที่จ่าย 3%
- ค่าทิปไกด์และคนขับรถ ประมาณ 9 USD ต่อท่านต่อทริป

การสำรองที่นั่ง

1. กรุณาชำระค่ามัดจำทัวร์ 10,000 บาท/ท่าน ภายใน 2 วันทำการนับจากวันจองทัวร์ ที่นั่งจะยืนยันเมื่อได้รับเงินมัดจำแล้วเท่านั้น พร้อมส่งสำเนาหนังสือเดินทาง (ที่ไม่หมดอายุภายใน 6 เดือน นับจากวันเริ่มเดินทาง/หนังสือเดินทางเล่มใหม่สามารถเดินทางได้เลย) และหลักฐานโอนเงินมาได้ที่ Fax 0 2116 6423
2. ค่าทัวร์ส่วนที่เหลือชำระก่อนการเดินทางไม่น้อยกว่า 25 วันทำการ (ในช่วงปกติ)หรือชำระก่อนการเดินทางไม่น้อยกว่า 35 วันทำการ (ในช่วงเทศกาล หรือเมื่อสายการบินเร่งออกบัตรโดยสาร) หรือตามวันเรียกเก็บเงินที่ระบุ (การไม่ชำระเงินค่ามัดจำหรือชำระไม่ครบ หรือเช็คธนาคารถูกระงับการจ่ายไม่ว่าด้วยสาเหตุใดใด ผู้จัดมีสิทธิยกเลิกการจัดหรือยกเลิกการเดินทาง)





3. เมื่อท่านตกลงชำระค่าบริการไม่ว่าทั้งหมดหรือบางส่วนกับทางบริษัทฯ ทางบริษัทฯ จะถือว่าท่านได้ยอมรับในเงื่อนไขและข้อตกลงต่าง ๆ ที่ได้ระบุไว้ทั้งหมดนี้แล้ว

เงื่อนไขการยกเลิก

1. สำหรับผู้โดยสารที่ไม่ได้ถือหนังสือเดินทางไทย และทางบริษัทฯ เป็นผู้ยื่นวีซ่าให้ เมื่อผลวีซ่าผ่านแล้วมีการยกเลิกการเดินทางบริษัทฯ ขอสงวนสิทธิ์ในการคืนค่ามัดจำทั้งหมด
2. ยกเลิกก่อนการเดินทาง 30 วันทำการขึ้นไป คืนเงินทั้งหมด
3. ยกเลิกก่อนการเดินทาง 15 วันทำการขึ้นไป เก็บค่าใช้จ่าย ท่านละ 10,000 บาท
4. ยกเลิกก่อนการเดินทาง 8-14 วันทำการ เก็บค่าใช้จ่าย 80% ของราคาทัวร์
5. ยกเลิกการเดินทางน้อยกว่า 1-7 วันทำการ เก็บค่าใช้จ่ายทั้งหมด 100% ของราคาทัวร์
6. **ยกเลิกการเดินทาง** ในวันเดินทาง, ถูกปฏิเสธการเข้า-ออกเมืองทั้งจากประเทศไทย และประเทศฟิลิปปินส์ **ไม่มีการคืนเงินทั้งหมดไม่ว่ากรณีใดๆทั้งสิ้นในกรณีเจ็บป่วย** จนไม่สามารถเดินทางได้ จะต้องมิได้รับรองแพทย์จากโรงพยาบาลรับรอง ทางบริษัทฯ จะทำการเลื่อนการเดินทางของท่านไปยังคณะต่อไป แต่ทั้งนี้ท่านจะต้องเสียค่าใช้จ่ายที่ไม่สามารถเรียกคืนได้คือค่าธรรมเนียม ในการมัดจำตัวท่านละ 10,000 บาท และค่าใช้จ่ายอื่นๆ
7. ยกเว้นกรุปที่เดินทางช่วงวันหยุดหรือเทศกาลที่ต้องการันตีมัดจำกับสายการบินหรือค่ามัดจำที่หักโดยตรงหรือโดยการผ่านตัวแทนในประเทศหรือต่างประเทศและไม่อาจขอคืนเงินได้ รวมถึงเที่ยวบินพิเศษเช่น Extra Flight และ Charter Flight จะไม่มีการคืนเงินมัดจำ หรือค่าทัวร์ทั้งหมดเนื่องจากค่าตัวเป็นการเหมาจ่ายในเที่ยวบินนั้นๆ

เงื่อนไขการเดินทาง

1. บริษัทฯ มีสิทธิ์ที่จะเปลี่ยนแปลงรายละเอียดบางประการในทัวร์นี้ เมื่อเกิดเหตุสุดวิสัยจนไม่อาจแก้ไขได้
2. บริษัทฯ ไม่รับผิดชอบค่าเสียหายในเหตุการณ์ที่เกิดจากสายการบิน ภัยธรรมชาติ ปฏิบัติและอื่นๆที่อยู่นอกเหนือการควบคุมของทางบริษัทฯ หรือค่าใช้จ่ายเพิ่มเติมที่เกิดขึ้นทางตรงหรือทางอ้อม เช่น การเจ็บป่วย, การถูกทำร้าย, การสูญหาย, ความล่าช้าหรือจากอุบัติเหตุต่างๆ
3. หากท่านถอนตัวก่อนรายการท่องเที่ยวจะสิ้นสุดลง ทางบริษัทฯ จะถือว่าท่านสละสิทธิ์และไม่รับผิดชอบคืนค่าบริการที่ท่านได้ชำระไว้แล้วไม่ว่ากรณีใดๆทั้งสิ้น
4. บริษัทฯ จะไม่รับผิดชอบต่อการห้ามออกนอกประเทศ หรือ ห้ามเข้าประเทศ อันเนื่องมาจากมีสิ่งผิดกฎหมาย หรือเอกสารเดินทางไม่ถูกต้อง หรือ การถูกปฏิเสธในกรณีอื่นๆ
5. รายการนี้เป็นเพียงข้อเสนอที่ต้องได้รับการยืนยันจากบริษัทฯ อีกครั้งหนึ่ง หลังจากได้สำรองที่นั่งบนเครื่อง และโรงแรมที่พักในต่างประเทศเป็นที่เรียบร้อยแล้ว แต่อย่างไรก็ตามรายการนี้อาจเปลี่ยนแปลงได้ตามความเหมาะสม
6. ราคานี้คิดตามราคาตัวเครื่องบินในปัจจุบัน หากราคาตัวเครื่องบินปรับสูงขึ้น บริษัทฯ ขอสงวนสิทธิ์ที่จะปรับราคาตัวเครื่องบินตามสถานการณ์ดังกล่าว
7. กรณีเกิดความผิดพลาดจากตัวแทน หรือ หน่วยงานที่เกี่ยวข้อง จนมีการยกเลิก ล่าช้า เปลี่ยนแปลง การบริการจากสายการบินบริษัทฯขนส่ง หรือ หน่วยงานที่ให้บริการ บริษัทฯจะดำเนินการโดยสุดความสามารถที่จะจัดบริการทัวร์อื่นทดแทนให้ แต่จะไม่คืนเงินให้สำหรับค่าบริการนั้นๆ
8. มัคคุเทศก์ พนักงาน และตัวแทนของบริษัทฯ ไม่มีสิทธิ์ในการให้คำสัญญาใดๆ ทั้งสิ้นแทนบริษัทฯ นอกจากมีเอกสารลงนามโดยผู้มีอำนาจของบริษัทฯ กำกับเท่านั้น





9. หากไม่สามารถไปเที่ยวในสถานที่ที่ระบุในโปรแกรมได้ อันเนื่องมาจากธรรมชาติ ความล่าช้า และความผิดพลาดจากทางสายการบิน จะไม่มีการคืนเงินใดๆทั้งสิ้น แต่ทั้งนี้ทางบริษัทฯจะจัดหารายการเที่ยวสถานที่อื่น ๆ มาให้ โดยขอสงวนสิทธิ์การเจ้าหน้าที่โดยไม่แจ้งให้ทราบล่วงหน้า
10. กรณีที่กองตรวจคนเข้าเมืองทั้งที่ประเทศไทย และในต่างประเทศปฏิเสธมิให้เดินทางออกหรือเข้าประเทศที่บริษัทระบุในรายการเดินทาง บริษัทขอสงวนสิทธิ์ไม่คืนค่าบริการไม่ว่ากรณีใด ๆ ทั้งสิ้น
11. บริษัทฯ รับผิดชอบผู้ที่มีจุดประสงค์การเดินทางเพื่อท่องเที่ยวเท่านั้น
12. เที่ยวบิน และรายการท่องเที่ยวอาจมีการเปลี่ยนแปลงได้ตามความเหมาะสม โดยมีต้องแจ้งให้ทราบล่วงหน้า
13. เมื่อท่านตกลงชำระค่าบริการไม่ว่าทั้งหมดหรือบางส่วนกับทางบริษัทฯ ทางบริษัทฯ จะถือว่าท่านได้ยอมรับเงื่อนไขและ ข้อตกลงต่าง ๆ ที่ได้ระบุไว้ทั้งหมดนี้แล้ว
14. โรงแรมที่พักในประเทศฟิลิปปินส์มีมาตรฐานการกำหนดดาวและประเภทของที่พักแตกต่างกับประเทศไทย โดยโรงแรมที่พักทางบริษัทฯขอสงวนสิทธิ์ในการจัดหาระดับดาวของประเทศไทยตามระดับดาวของฟิลิปปินส์ตามที่ระบุในรายการท่องเที่ยวเท่านั้น โรงแรมโดยส่วนใหญ่จะเป็นแบบห้องพักรูปร่างคู่ (Twin หรือ Double) ในกรณีที่ท่านมีความประสงค์จะพักแบบ 3 ท่าน ขึ้นอยู่กับข้อจำกัดของห้องพักและการวางรูปแบบของห้องพักของแต่ละโรงแรม ซึ่งมีความแตกต่างกันอาจจะทำให้ท่านไม่ได้ห้องพักติดกัน และไม่สามารถเสริมเตียงได้ตามที่ต้องการ
15. ภาวะเสี่ยงภัยต่างๆถือเป็นทรัพย์สินส่วนตัวของท่าน ทางบริษัทฯจะไม่รับผิดชอบต่อความเสียหาย สูญหาย ล่าช้า หรืออุบัติเหตุต่างๆ ใดๆทั้งสิ้น
16. เมื่อท่านออกเดินทางไปกับคณะแล้ว หากท่านงดการใช้บริการรายการใดรายการหนึ่ง หรือไม่เดินทางพร้อมคณะถือว่าท่านสละสิทธิ์ ไม่อาจเรียกร้องค่าบริการ และเงินมัดจำคืน ไม่ว่ากรณีใดๆ ทั้งสิ้น
17. ในกรณีที่ลูกค้าต้องออกตัวโดยสารถายในประเทศ กรุณาติดต่อเจ้าหน้าที่ของบริษัทฯ ก่อนทุกครั้ง มิเช่นนั้นบริษัทฯ จะไม่รับผิดชอบค่าใช้จ่ายใดๆ ทั้งสิ้น

